

# Habitations Ascot

## Rue d'Ascotte—Braine-le-Comte



### CARNET DE VENTE—LOT 2

#### ARCHITECTURE

Atelier d'Architecture Latérale 4  
Rue Latérale, 4  
7090 Braine-le-Comte



#### STABILITE

DG—Engineering  
Chaussée de Nivelles, 167  
7181 Seneffe



#### PROMOTEUR

Ascot bv  
Geraardsbergsesteenweg 22 bte A  
1540 Herne  
0475/235.747

## Carnet de vente—lot 2 :

### 1. Localisation:



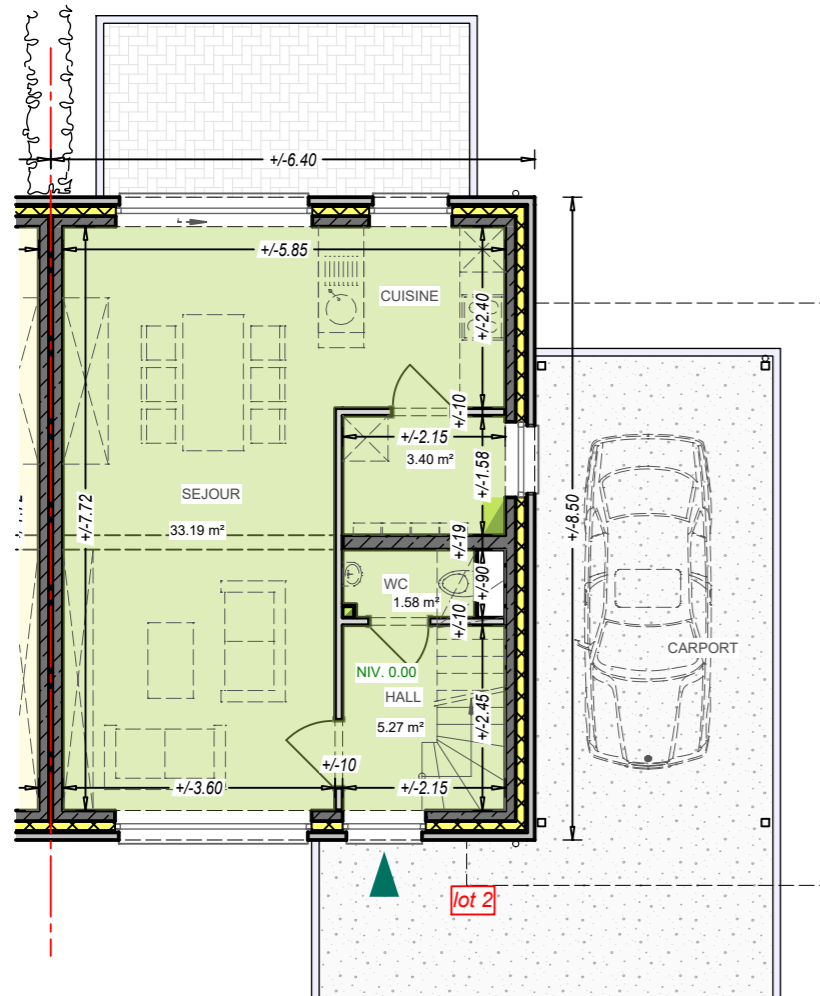
### 2. Surfaces:

Lot 2	Surfaces
Surface brute habitation	108,8 m <sup>2</sup>
Surface carport	22,05 m <sup>2</sup>
Surfaces terrain	724,31 m <sup>2</sup>

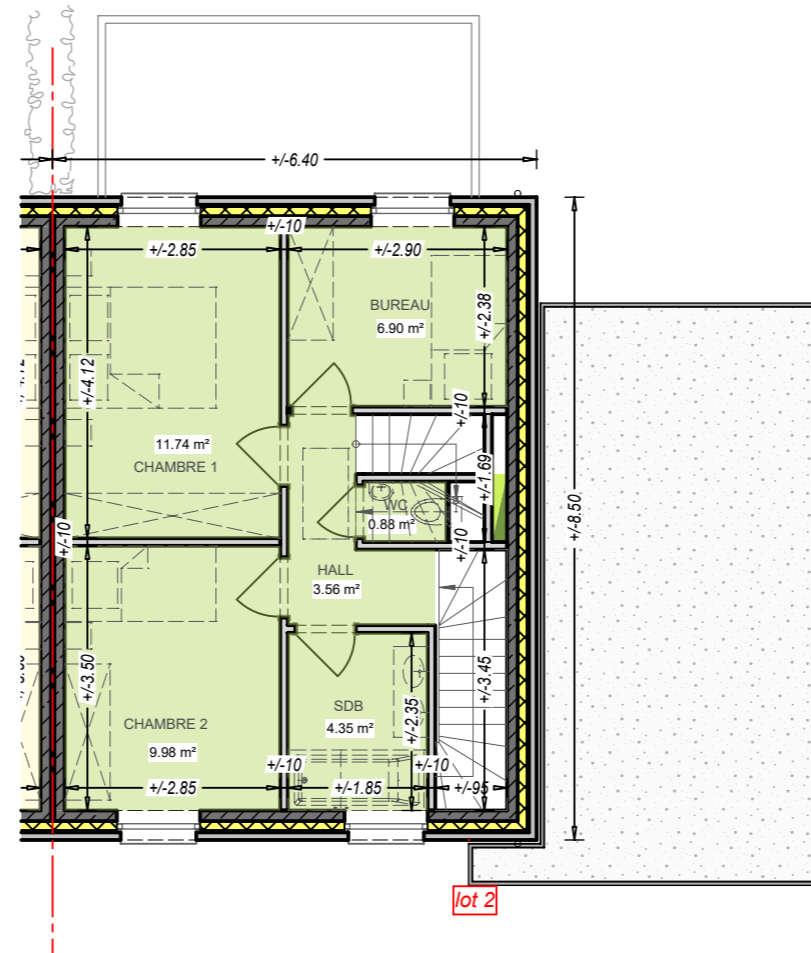
Plan non contractuel donné à titre indicatif. Les cotes sont données brutes hors parachèvement.

# HABITATION 2

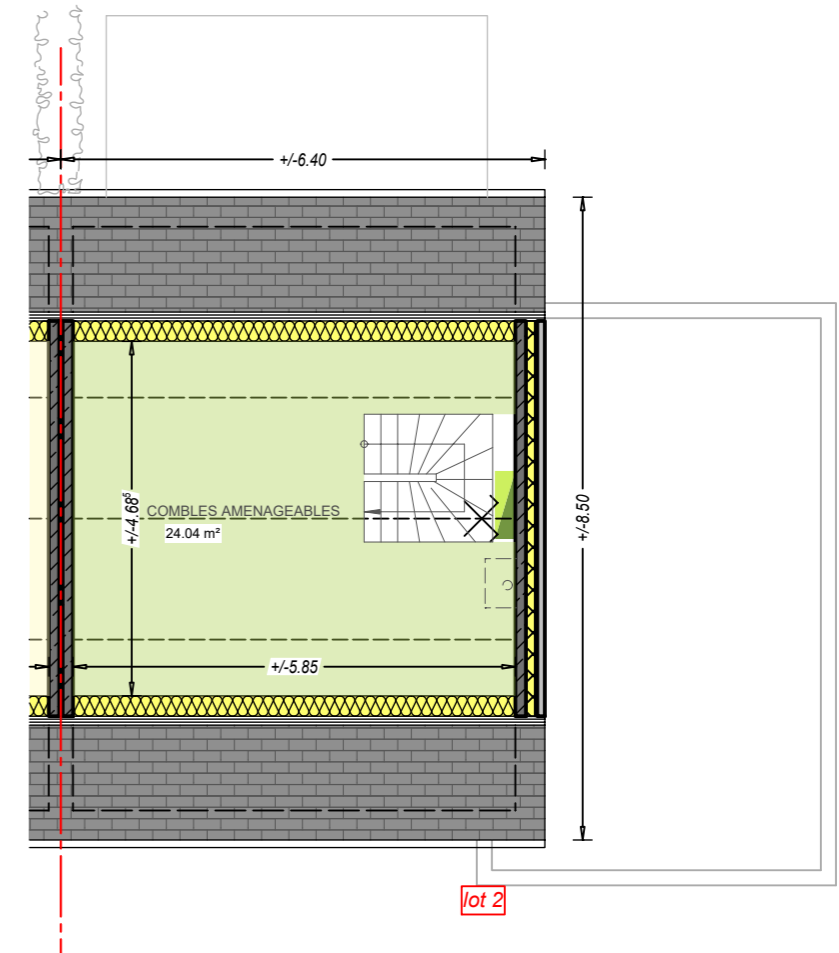
Toutes les illustrations et modélisations (en ce compris le mobilier, les objets de décoration, aménagements intérieurs et extérieurs) sont fournies à titre indicatif et ne sont pas contractuelles. Se référer au cahier spécial des charges commercial.



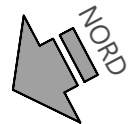
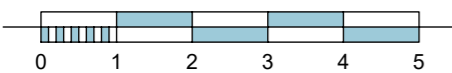
PLAN REZ-DE-CHAUSSEE



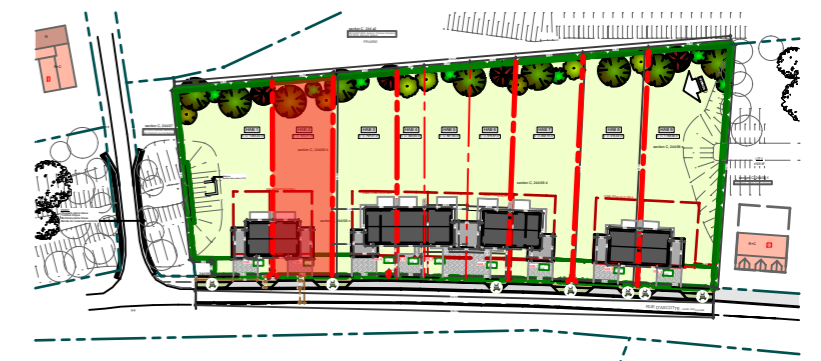
PLAN ETAGE

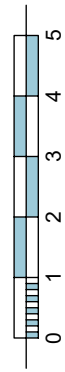
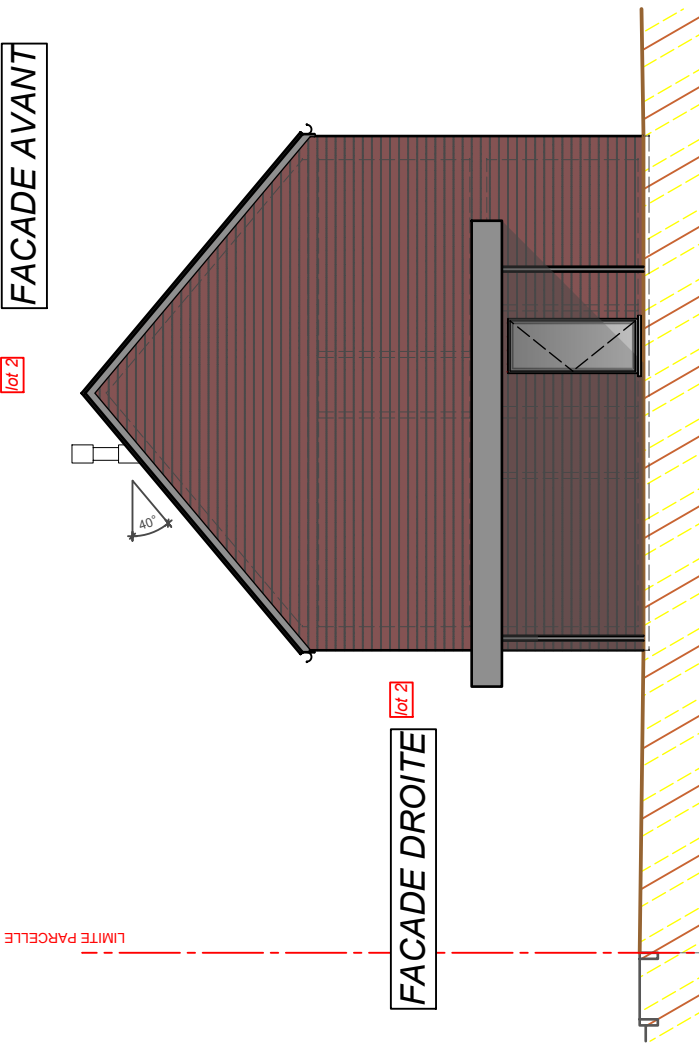
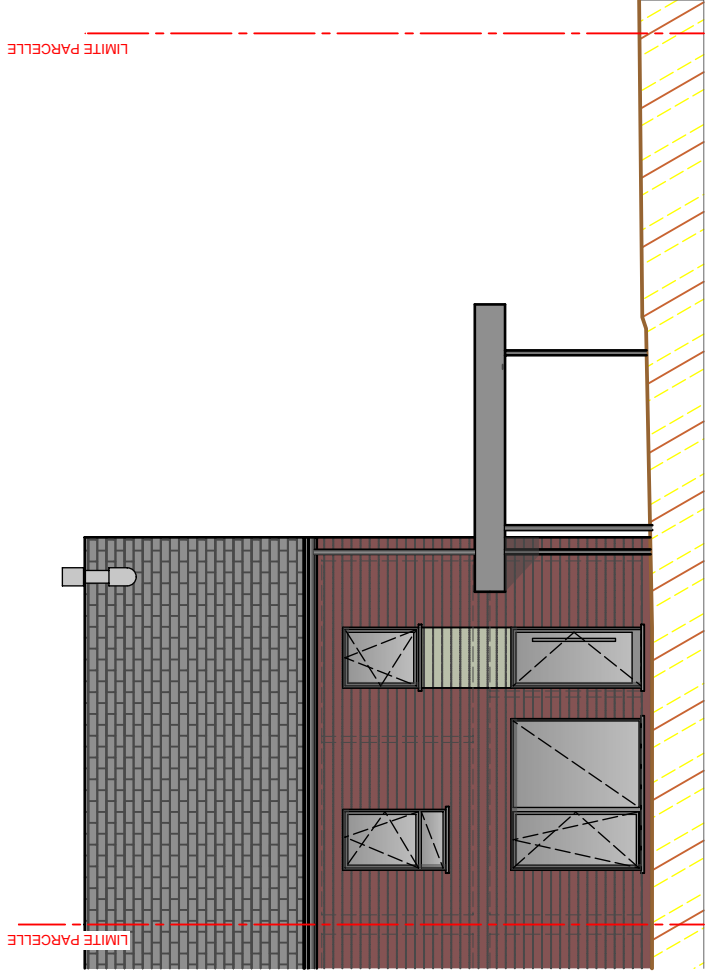
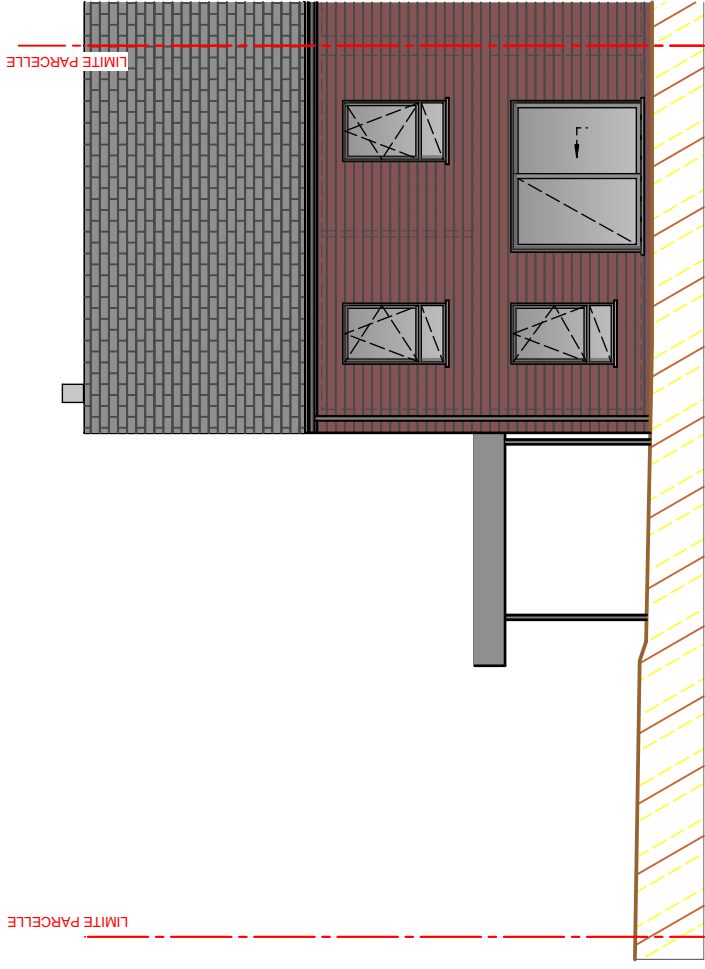


PLAN COMBLES



ECHELLE 1:100  
1cm = 100 cm





Toutes les illustrations et modélisations (en ce compris le mobilier, les objets de décoration, aménagements intérieurs et extérieurs) sont fournies à titre indicatif et ne sont pas contractuelles. Se référer au cahier spécial des charges commercial.

Plan non contractuel donné à titre indicatif. Les cotes sont données brutes hors parachèvement. 1/2



Images non contractuelles données à titre indicatif.

ARCHITECTURE

Atelier d'Architecture Latérale 4  
Rue Latérale, 4  
7090 Braine-le-Comte



STABILITE

DG—Engineering  
Chaussée de Nivelles, 167  
7181 Seneffe



PROMOTEUR

Ascot bv  
Geraardsbergsesteenweg 22 bte A  
1540 Herne  
0475/235.747