

# LOT 6 TEM 11



## MATERIALEN:

### Gevelmetselwerk:

Licht ecru - grijs genuanceerd,  
doorlopend gemetst

### Gevelbekleding:

Abechi zwart, profiel uno  
(of gelijkwaardig)

### Gevelbekleding boven ramen:

Aluminium gelakt, kleur: zwart

### Dankrandprofiel:

Aluminium gelakt, kleur, zwart

### Dorpels:

Ramen en deuren tot O-pas:  
blauwe hardsteen, geschuurd  
Ramen met schoot: aluminium  
gelakt, kleur: zwart

### Schrijnwerk:

PVC, kleur binnen: wit, kleur  
buiten: effen folie zwart

### Voordeur:

PVC, gezandstraald glas, gelakte  
voordeurtrekker, kleur: zwart

### Regenwaterafvoeren:

Antrazink, vierkant, zwarte beugels

## OPP. LOTEN:

Lot 6: ± 235 m<sup>2</sup>

Lot 7: ± 166 m<sup>2</sup>

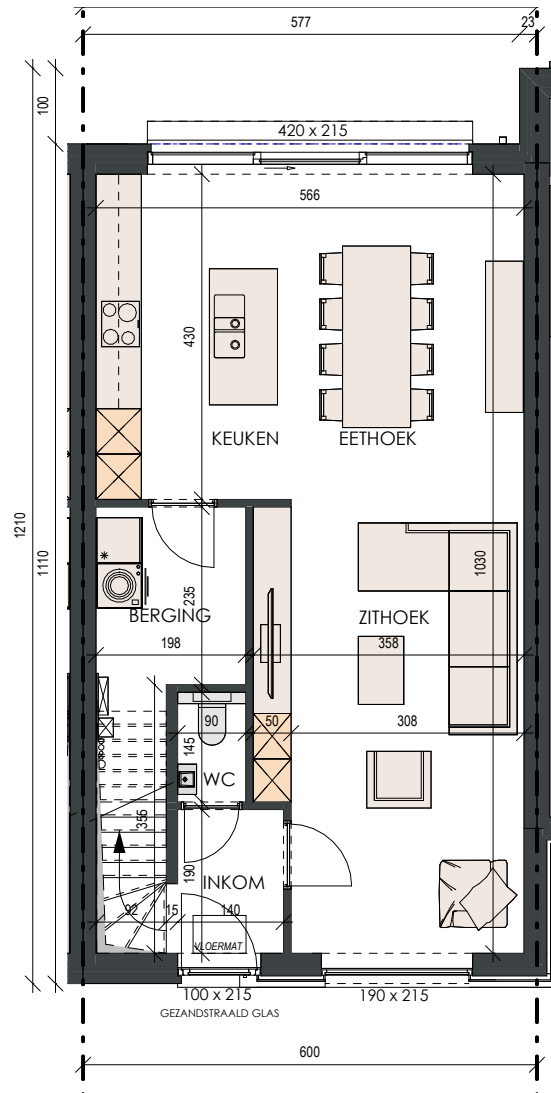
Lot 8: ± 159 m<sup>2</sup>

Lot 9: ± 150 m<sup>2</sup>

Lot 10: ± 143 m<sup>2</sup>

Lot 11: ± 230 m<sup>2</sup>

## GELIJKVLOERS OPP. 67M<sup>2</sup>



## VERDIEPING OPP. 67M<sup>2</sup>

