

# GEVELPLAN



VOORGEVEL



ACHTERGEVEL

## MATERIALEN:

### Gewelsteen:

- App 1.1: rood genuanceerd / wildverband, lichtgrijze voeg
- App 1.2: rood genuanceerd / halfsteenverband / zwartgrijze voeg
- App 1.3: rood genuanceerd / tegelverband / lichtgrijze voeg
- App 1.4: rood genuanceerd / halfsteensverband / lichtgrijze voeg
- App 1.5: rood genuanceerd / wildverband / donkergrijze voeg
- App 1.6: rood genuanceerd / stapelverband / lichtgrijze voeg

### Buitenschrijnwerk:

- PVC, kleur binnen: wit - kleur buiten: zwart

### Voordeur maisonettes:

- Kaderdeur, gezandstraald glas met voordeurtrekker: rechte beugel ±30cm, gelakt in idem kleur buitenschrijnwerk

### Voordeur appartementen:

- Kaderdeur, ingelegd paneel met voordeurtrekker: rechte beugel ±30cm, gelakt in idem kleur buitenschrijnwerk

### Poort:

- Sectionaal, horizontale profilering / Vlakke structuur, kleur: grijs

**Doorvalbeveiliging:**

Klaar glas

**Sheddaken:**

Zink, kleur: zwart

**Gevelbekleding:**

Zink, kleur: zwart

**Gevelafwerking zijkanten:**

Leien, kleur: zwart

**Gevelafwerking****onderzijde terras:**

Crepie, kleur: wit

**Dorpel:**Blauwe hardsteen - tot  
gelijkvloers en een  
terrasoverstappen**Dorpel:**Aluminium, kleur zwart  
- aan ramen op hoogte**Regenwaterafvoeren:**Zink, vierkant: kleur -  
zwart (antrazink)**Dakrandprofiel:**

Aluminium, kleur: zwart

**Balustrade terrassen:**Staal, verticale spijlen,  
kleur: zwart**Bloembakken balustrade:**

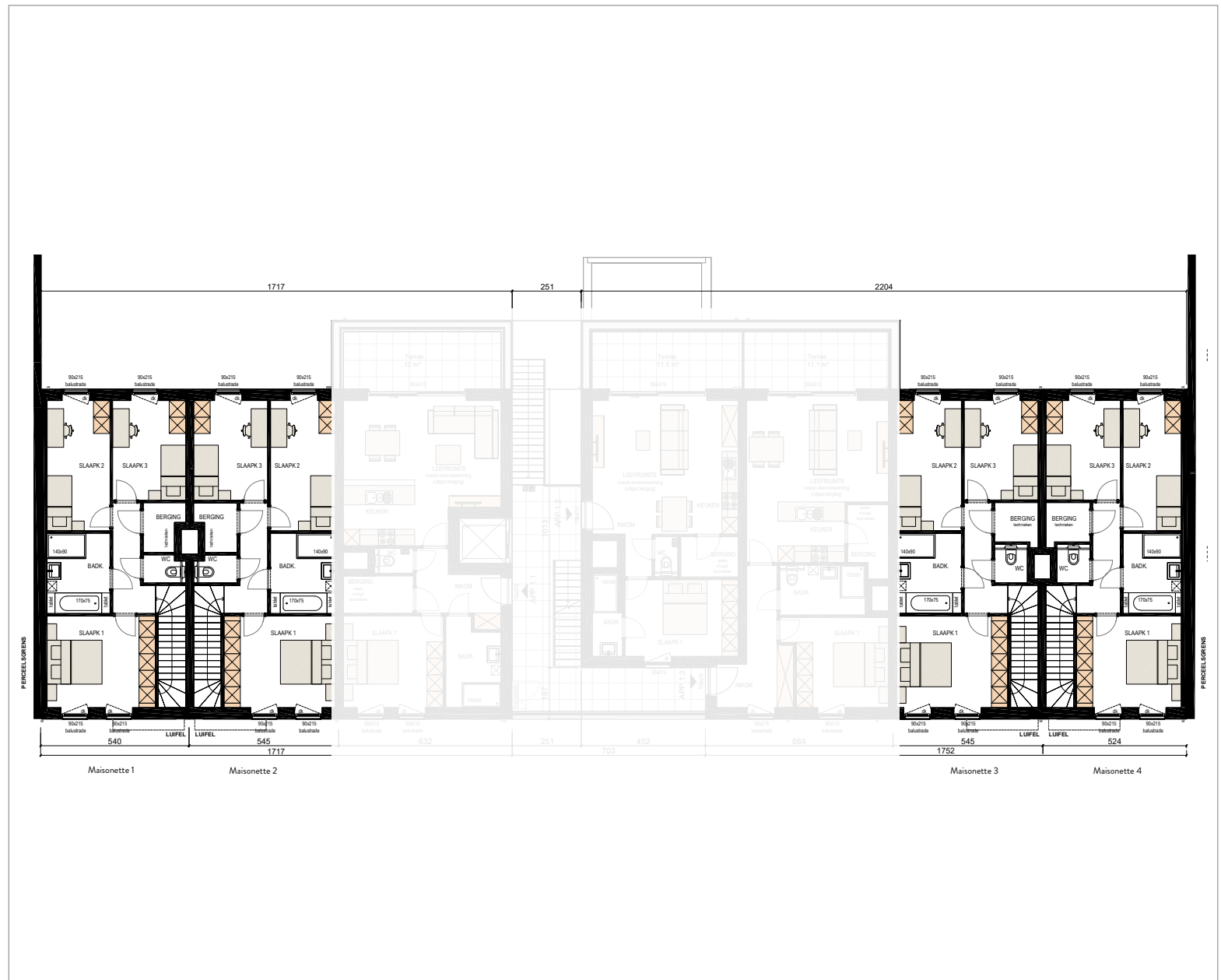
Zink, kleur: zwart



# GELIJKVLOERS



# EERSTE VERDIEPING

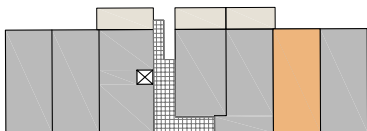


# MAISONNETTE 3

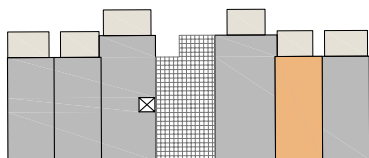
GELIJKVLOERS



1<sup>ste</sup> verdieping



Gelijkvloers



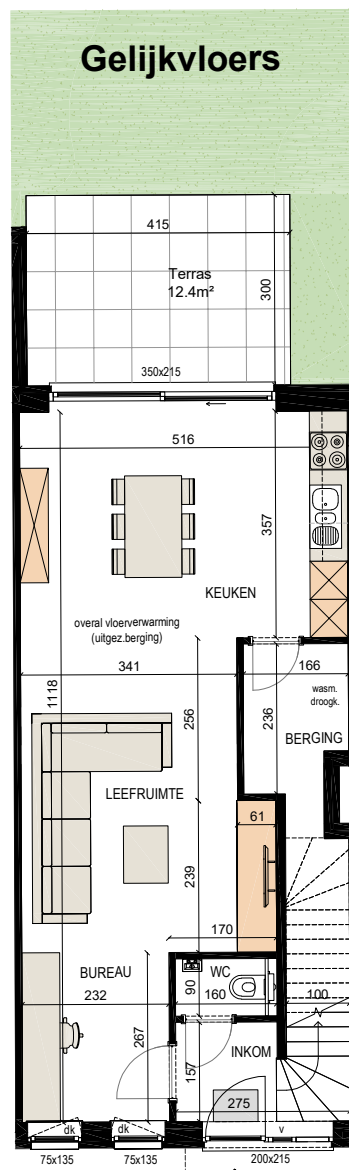
SLPK.: 3

OPP.: ± 131M<sup>2</sup>

OPP. TERRAS: ± 12,4M<sup>2</sup>

Schaal 1/100

## Gelijkvloers



Maisonette 3

## 1e Verdieping

