

GEVELPLAN



VORGEVEL



ACHTERGEVEL

MATERIALEN:

Gewelsteen:

App 1.1: rood genuanceerd / wildverband, lichtgrijze voeg

App 1.2: rood genuanceerd / halfsteenverband / zwartgrijze voeg

App 1.3: rood genuanceerd / tegelverband / lichtgrijze voeg

Buitenschrijnwerk:

PVC, kleur binnen: wit -
kleur buiten: zwart

Voordeur:

Kaderdeur, beglaasd klaar glas
met voordeurtrekker: platte band
van boven tot onderzijde, gelakt
in idem kleur buitenschrijnwerk

Doorvalbeveiliging:

Klaar glas

Gevelfwerking onderzijde terras:

Crepie, kleur: wit

Dorpels:

Blauwe hardsteen

Regenwaterafvoeren:

Zink, vierkant, kleur:
zwart (antrazink)

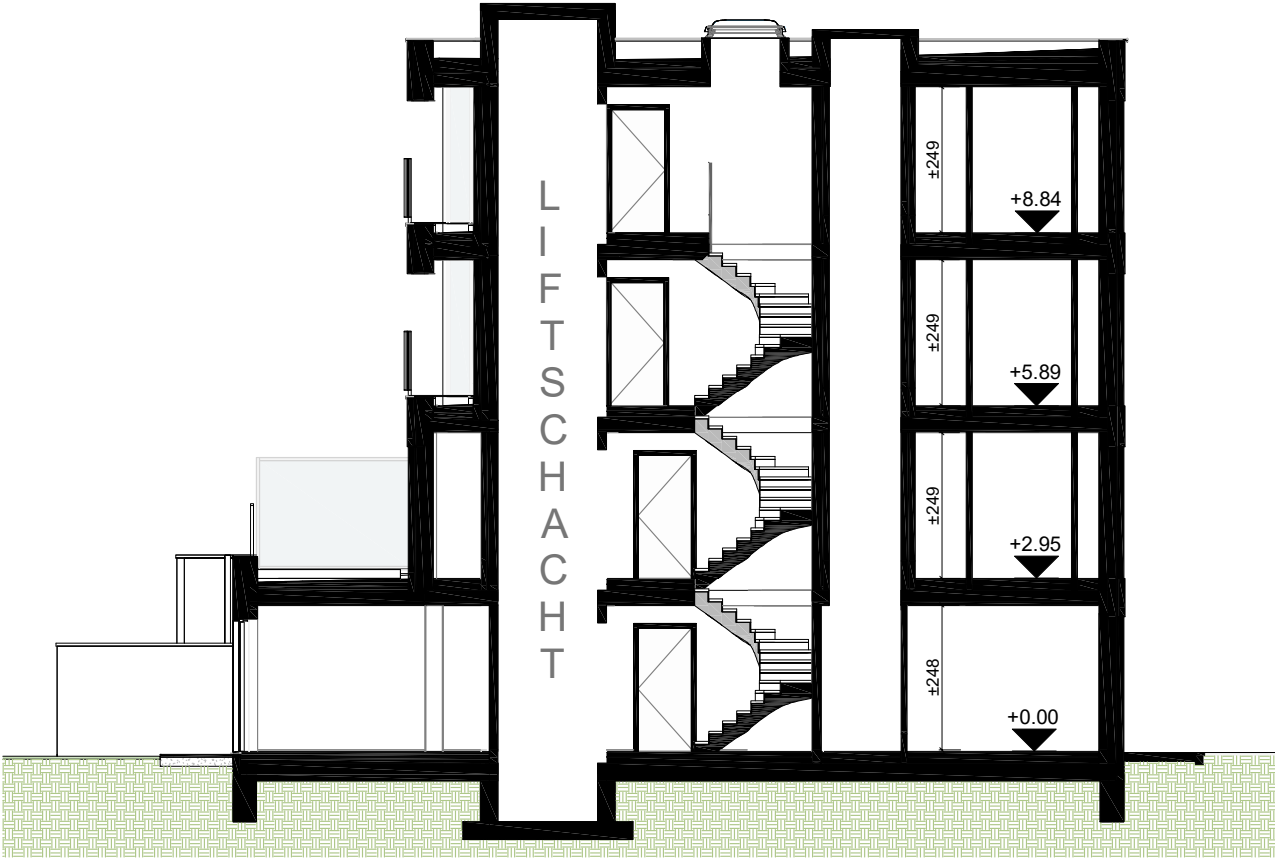
Dakrandprofiel:

Aluminium, kleur: zwart

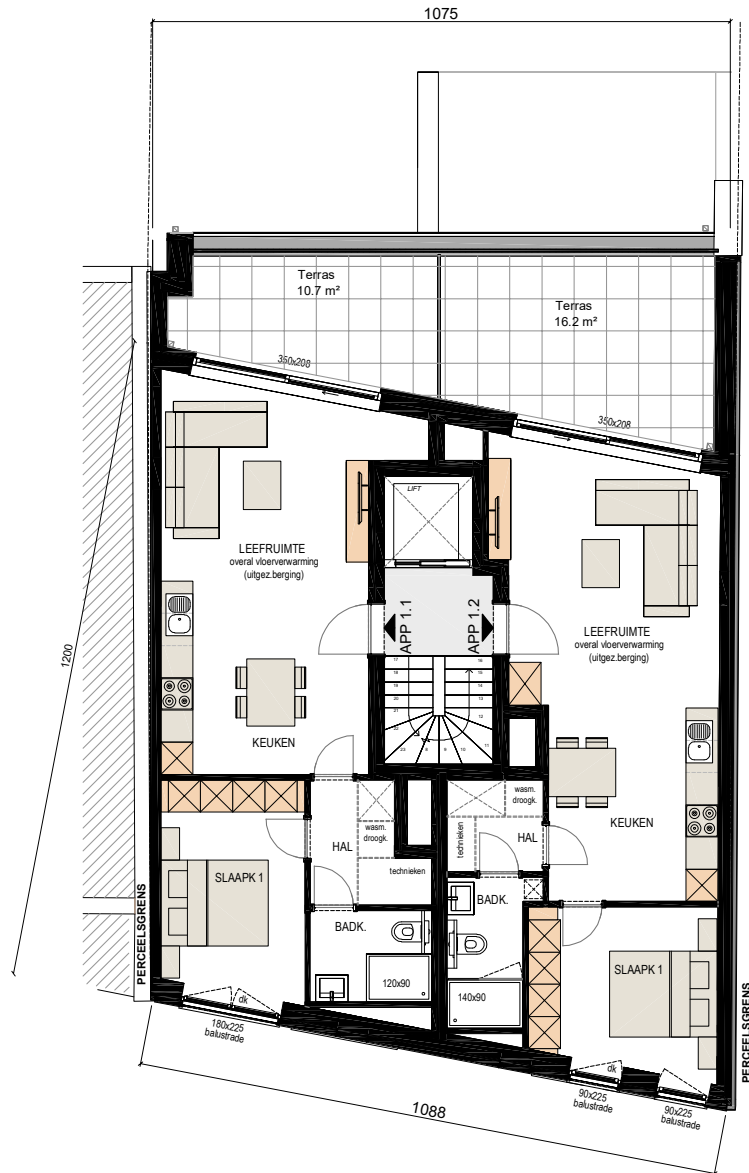
Balustrade terrassen:

Staal, verticale spijlen, kleur: zwart

DOORSNEDE



EERSTE VERDIEPING

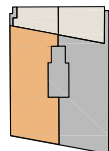


APP. 1.1: ± 59M²
APP. 1.2: ± 60M²

Schaal 1/100

APP. 1.1

1^{ste} VERDIEPING



SLPK.: 1
OPP.: ± 59M²
OPP. TERRAS: ± 10,7M²

Schaal 1/100

