

# GEVELPLAN



VOORGEVEL



ACHTERGEVEL

## MATERIALEN:

### Gewelsteen:

- App 1.1: rood genuanceerd / wildverband, lichtgrijze voeg
- App 1.2: rood genuanceerd / halfsteenverband / zwartgrijze voeg
- App 1.3: rood genuanceerd / tegelverband / lichtgrijze voeg
- App 1.4: rood genuanceerd / halfsteensverband / lichtgrijze voeg
- App 1.5: rood genuanceerd / wildverband / donkergrijze voeg
- App 1.6: rood genuanceerd / stapelverband / lichtgrijze voeg

### Buitenschrijnwerk:

- PVC, kleur binnen: wit - kleur buiten: zwart

### Voordeur maisonettes:

- Kaderdeur, gezandstraald glas met voordeurtrekker: rechte beugel ±30cm, gelakt in idem kleur buitenschrijnwerk

### Voordeur appartementen:

- Kaderdeur, ingelegd paneel met voordeurtrekker: rechte beugel ±30cm, gelakt in idem kleur buitenschrijnwerk

### Poort:

- Sectionaal, horizontale profilering / Vlakke structuur, kleur: grijs

**Doorvalbeveiliging:**

Klaar glas

**Sheddaken:**

Zink, kleur: zwart

**Gevelbekleding:**

Zink, kleur: zwart

**Gevelafwerking zijkanten:**

Leien, kleur: zwart

**Gevelafwerking****onderzijde terras:**

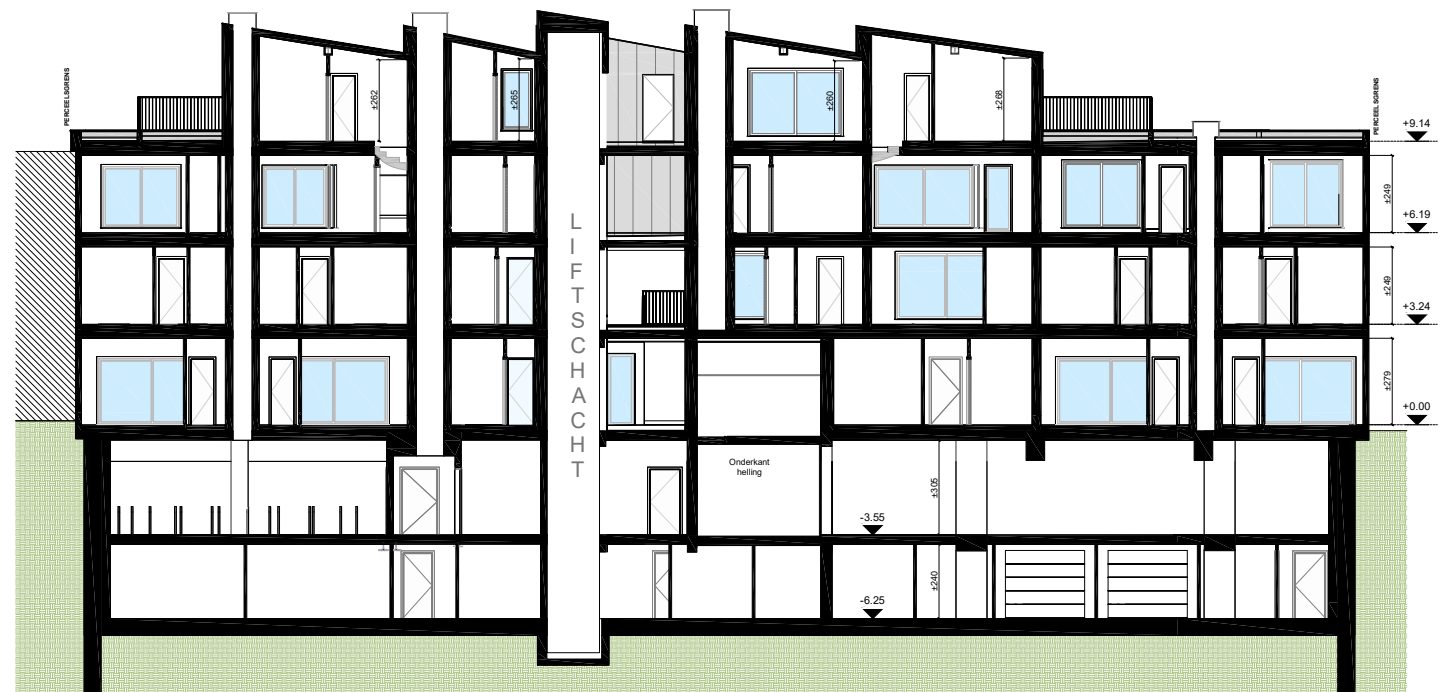
Crepie, kleur: wit

**Dorpel:**Blauwe hardsteen - tot  
gelijkvloers en een  
terrasoverstappen**Dorpel:**Aluminium, kleur zwart  
- aan ramen op hoogte**Regenwaterafvoeren:**Zink, vierkant: kleur -  
zwart (antrazink)**Dakrandprofiel:**

Aluminium, kleur: zwart

**Balustrade terrassen:**Staal, verticale spijlen,  
kleur: zwart**Bloembakken balustrade:**

Zink, kleur: zwart



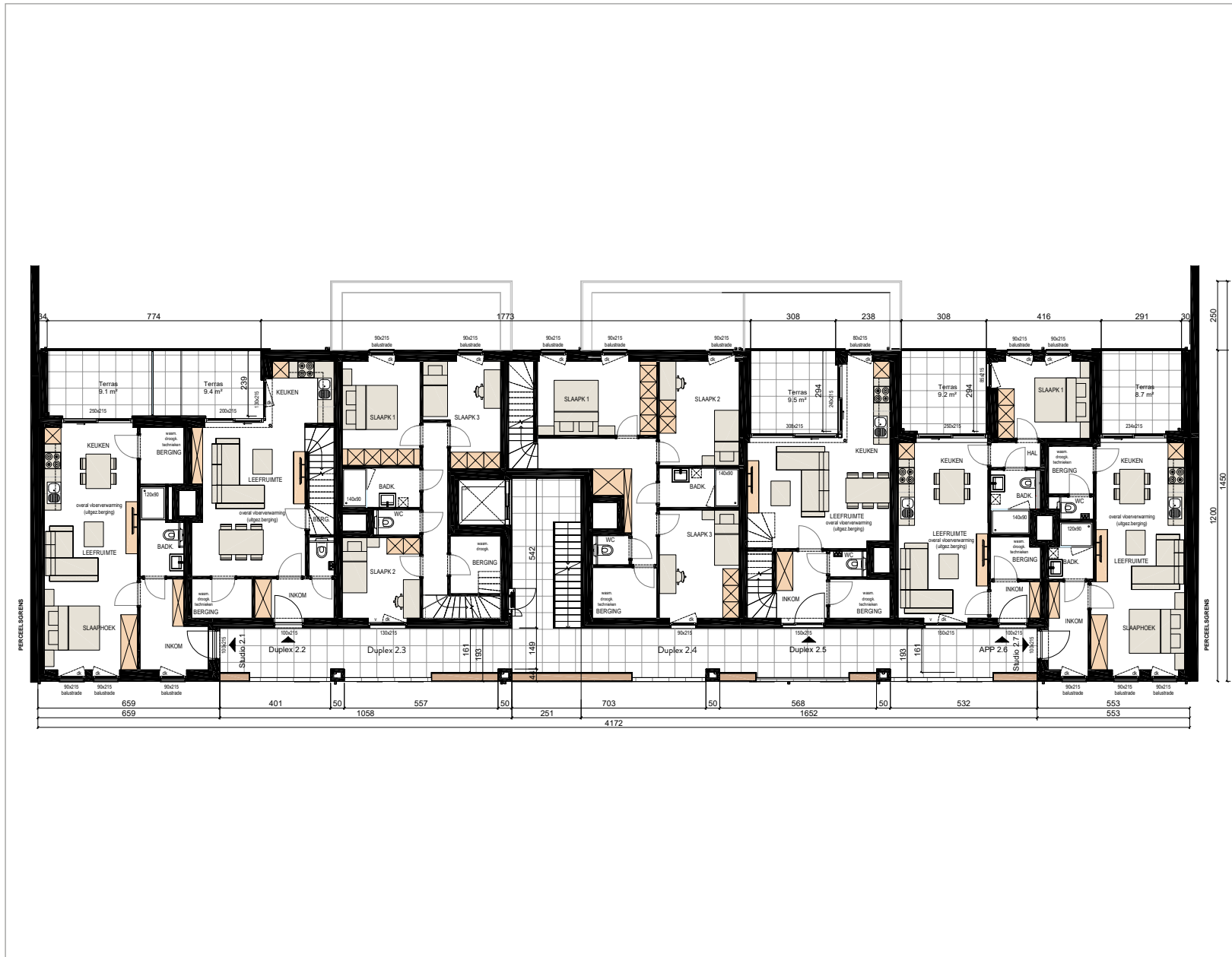
# KELDERVERDIEPING -2



# KELDERVERDIEPING -1



# TWEEDE VERDIEPING



- STUDIO 2.1:** ± 55M<sup>2</sup>
- DUPLEX 2.2:** ± 92M<sup>2</sup>
- DUPLEX 2.3:** ± 117M<sup>2</sup>
- DUPLEX 2.4:** ± 131M<sup>2</sup>
- DUPLEX 2.5:** ± 89M<sup>2</sup>
- APP 2.6:** ± 52M<sup>2</sup>
- STUDIO 2.7:** ± 49M<sup>2</sup>

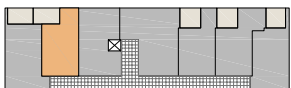
Schaal 1/100

# DERDE VERDIEPING



# DUPLEX 2.2

2de VERDIEPING



OPP. : ± 92M<sup>2</sup>

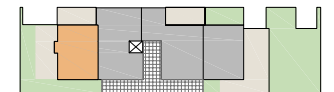
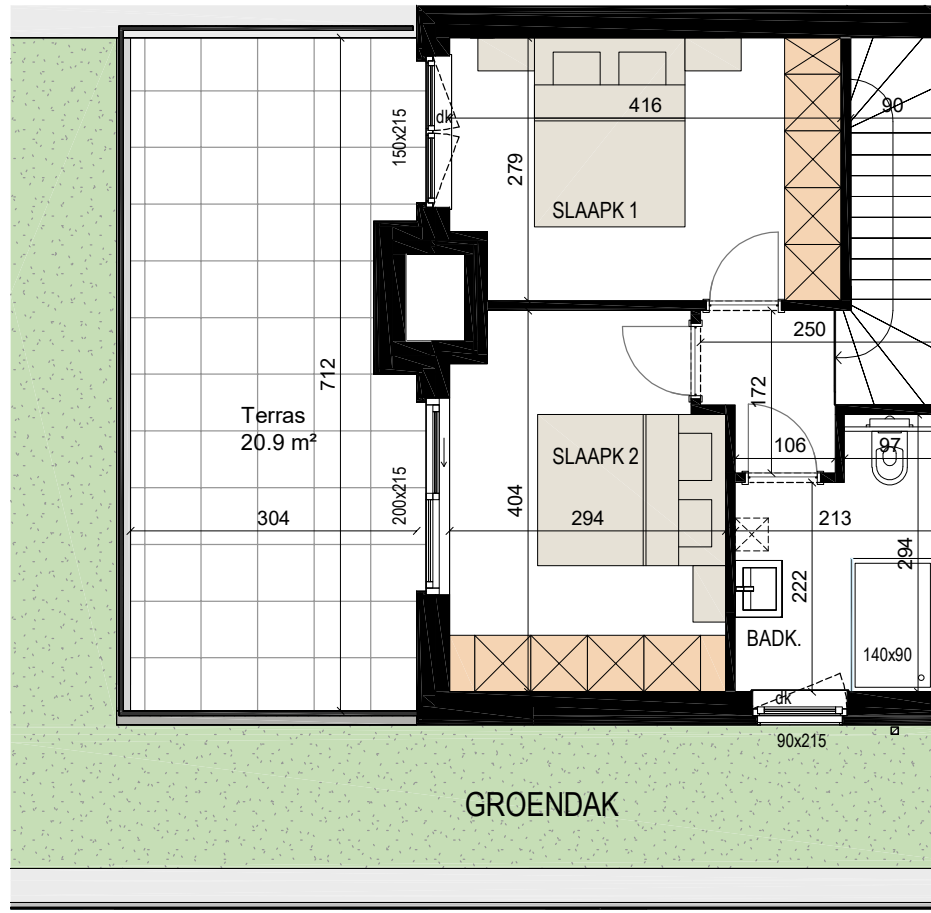
OPP. TERRAS : ± 9,4M<sup>2</sup>

Schaal 1/100



# DUPLEX 2.2

3de VERDIEPING



SLPK. : 2  
OPP. TERRAS : ± 20,9M²  
OPP. GROENDAK : ± 30M²

Schaal 1/100