

GEVELPLAN



VOORGEVEL



ACHTERGEVEL

MATERIALEN:

Gewelsteen:

- App 1.1: rood genuanceerd / wildverband, lichtgrijze voeg
- App 1.2: rood genuanceerd / halfsteenverband / zwartgrijze voeg
- App 1.3: rood genuanceerd / tegelverband / lichtgrijze voeg
- App 1.4: rood genuanceerd / halfsteensverband / lichtgrijze voeg
- App 1.5: rood genuanceerd / wildverband / donkergrijze voeg
- App 1.6: rood genuanceerd / stapelverband / lichtgrijze voeg

Buitenschrijnwerk:

- PVC, kleur binnen: wit - kleur buiten: zwart

Voordeur maisonnettes:

- Kaderdeur, gezandstraald glas met voordeurtrekker: rechte beugel ±30cm, gelakt in idem kleur buitenschrijnwerk

Voordeur appartementen:

- Kaderdeur, ingelegd paneel met voordeurtrekker: rechte beugel ±30cm, gelakt in idem kleur buitenschrijnwerk

Poort:

- Sectionaal, horizontale profilering / Vlakke structuur, kleur: grijs

Doorvalbeveiliging:

Klaar glas

Sheddaken:

Zink, kleur: zwart

Gevelbekleding:

Zink, kleur: zwart

Gevelafwerking zijkanten:

Leien, kleur: zwart

Gevelafwerking**onderzijde terras:**

Crepie, kleur: wit

Dorpel:Blauwe hardsteen - tot
gelijkvloers en een
terrasoverstappen**Dorpel:**Aluminium, kleur zwart
- aan ramen op hoogte**Regenwaterafvoeren:**Zink, vierkant: kleur -
zwart (antrazink)**Dakrandprofiel:**

Aluminium, kleur: zwart

Balustrade terrassen:Staal, verticale spijlen,
kleur: zwart**Bloembakken balustrade:**

Zink, kleur: zwart



KELDERVERDIEPING -2



KELDERVERDIEPING -1



GELIJKVLOERS



MAISONNETTE 1: ± 132M²
MAISONNETTE 2: ± 131M²
APP. 0.1: ± 88M²
APP. 0.2: ± 99M²
MAISONNETTE 3: ± 131M²
MAISONNETTE 4: ± 132M²

Schaal 1/100

EERSTE VERDIEPING

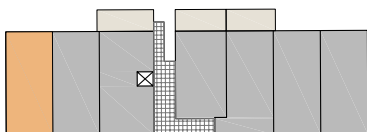


MAISONETTE 1

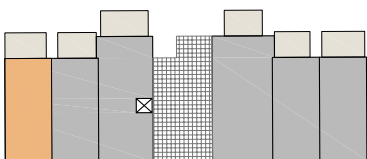
GELIJKVLOERS



1^{ste} verdieping



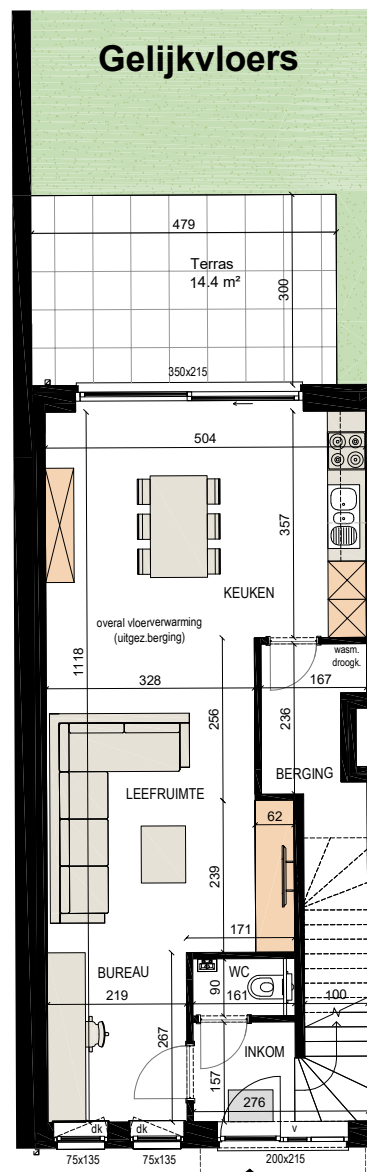
Gelijkvloers



SLPK.: 3
 OPP.: ± 132M²
 OPP. TERRAS: ± 14,4M²

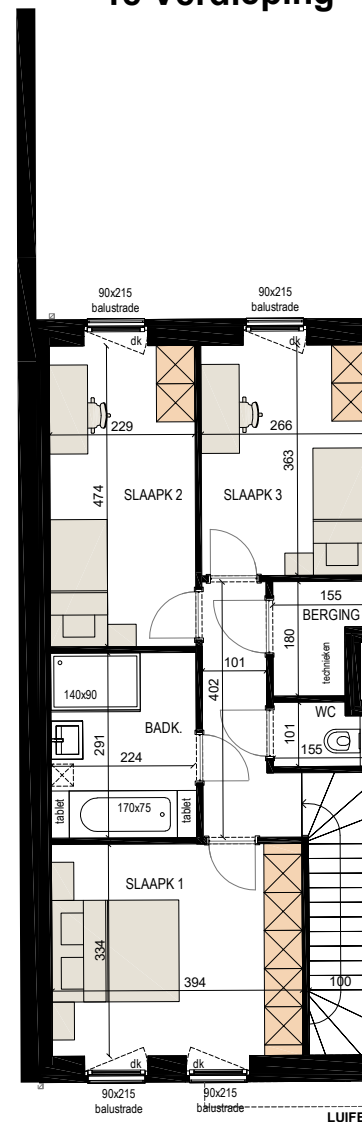
Schaal 1/100

Geljkvloers



Maisonette 1

1e Verdieping



LUIFEL