

# GEVELPLAN



VOORGEVEL



ACHTERGEVEL

## MATERIALEN:

### Gevelsteen:

App 1.4: rood genuanceerd /  
halfsteensverband / lichtgrijze voeg

App 1.5: rood genuanceerd /  
wildverband / donkergrijze voeg

### Buitenschrijnwerk:

PVC, kleur binnen: wit,

kleur buiten: zwart

### Voordeur:

kaderdeur, beglaasd klaar glas met  
voordeurtrekker, platte band van

boven tot onderzijde gelakt in idem  
kleur buitenschrijnwerk

### Doorvalbeveiliging:

Klaar glas

### Sheddaken:

Zink, kleur: zwart

**Gevelafwerking zijkanten:**

Leien, kleur: zwart

**Gevelafwerking  
onderzijde terras:**

Crepie, kleur: wit

**Plint:**

Blauwe hardsteen

**Dorpel:**

Blauwe hardsteen - tot  
gelijkvloers en aan  
terrasoverstappen

**Dorpel:**

Aluminium, kleur: zwart  
- aan ramen op hoogte

**Regenwaterafvoeren:**

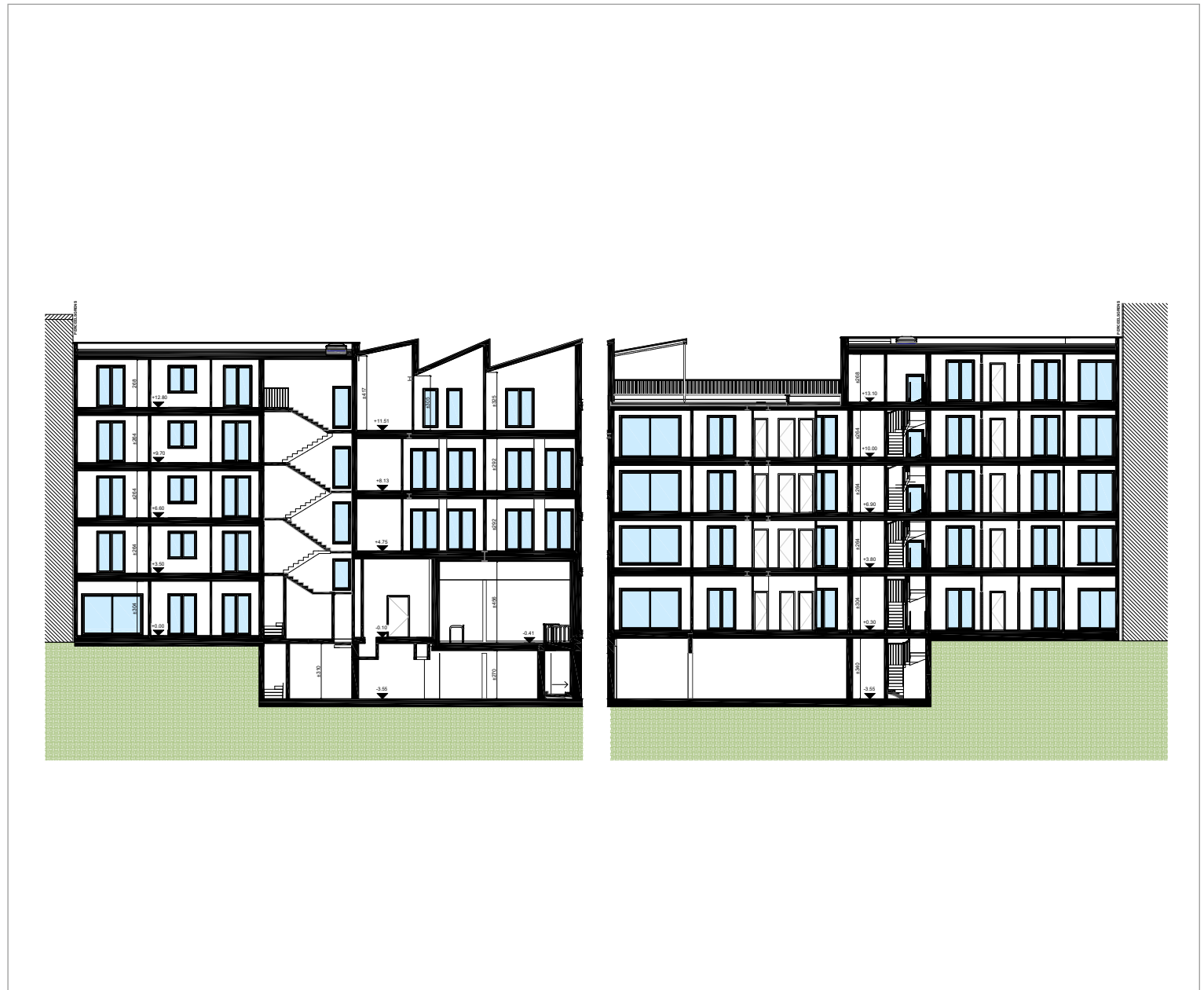
Zink, vierkant, kleur:  
zwart (antrazink)

**Dakrandprofiel:**

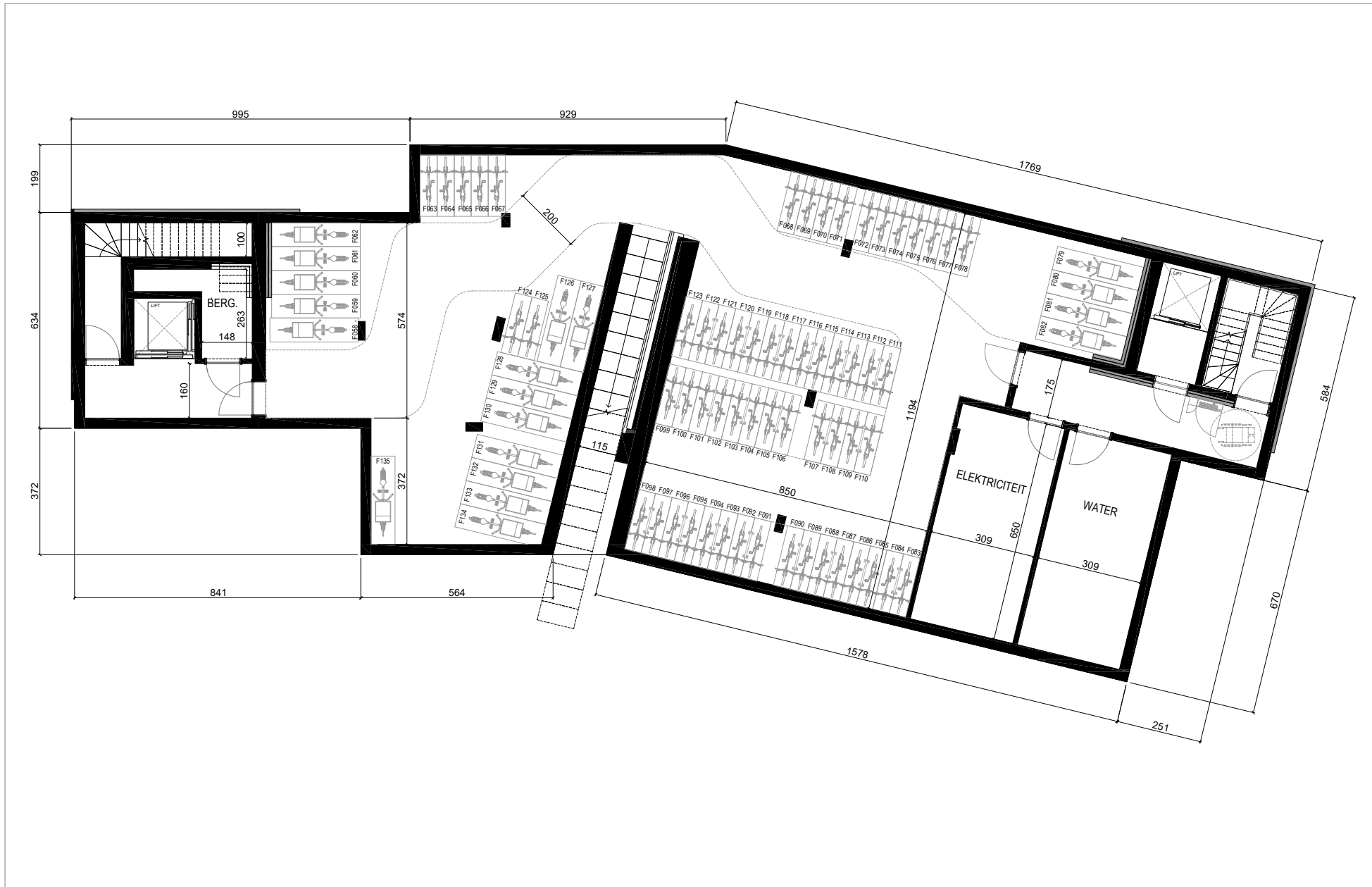
aluminium, kleur: zwart

**Balustrade terrassen:**

Staal, verticale spijlen,  
kleur: zwart



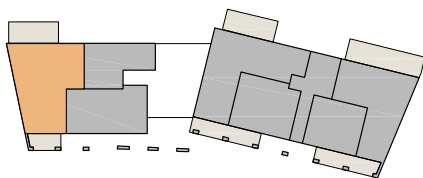
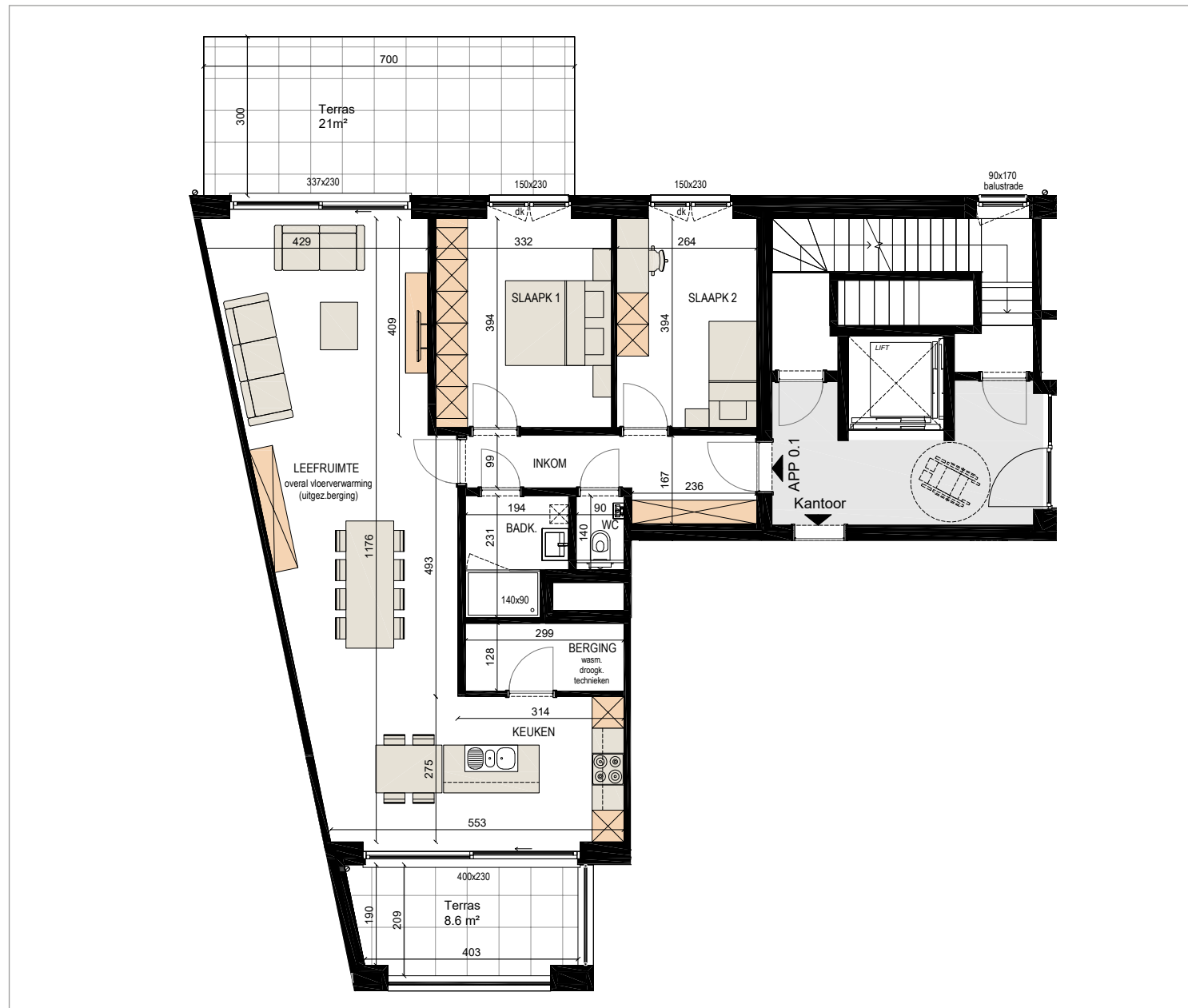
# KELDERVERDIEPING





# APP 0.1

GELIJKVLOERS



SLPK. : 2

OPP. : ± 106M<sup>2</sup>

OPP. TERRAS : ± 21M<sup>2</sup> + 8,6M<sup>2</sup>

-

Schaal 1/100