

GEVELPLAN



VOORGEVEL



ACHTERGEVEL

MATERIALEN:

Gevelsteen:

App 1.4: rood genuanceerd /
halfsteensverband / lichtgrijze voeg

App 1.5: rood genuanceerd /
wildverband / donkergrijze voeg

Buitenschrijnwerk:

PVC, kleur binnen: wit,

kleur buiten: zwart

Voordeur:

kaderdeur, beglaasd klaar glas met
voordeurtrekker, platte band van

boven tot onderzijde gelakt in idem
kleur buitenschrijnwerk

Doorvalbeveiliging:

Klaar glas

Sheddaken:

Zink, kleur: zwart

Gevelafwerking zijkanten:

Leien, kleur: zwart

**Gevelafwerking
onderzijde terras:**

Crepie, kleur: wit

Plint:

Blauwe hardsteen

Dorpel:

Blauwe hardsteen - tot
gelijkvloers en aan
terrasoverstappen

Dorpel:

Aluminium, kleur: zwart
- aan ramen op hoogte

Regenwaterafvoeren:

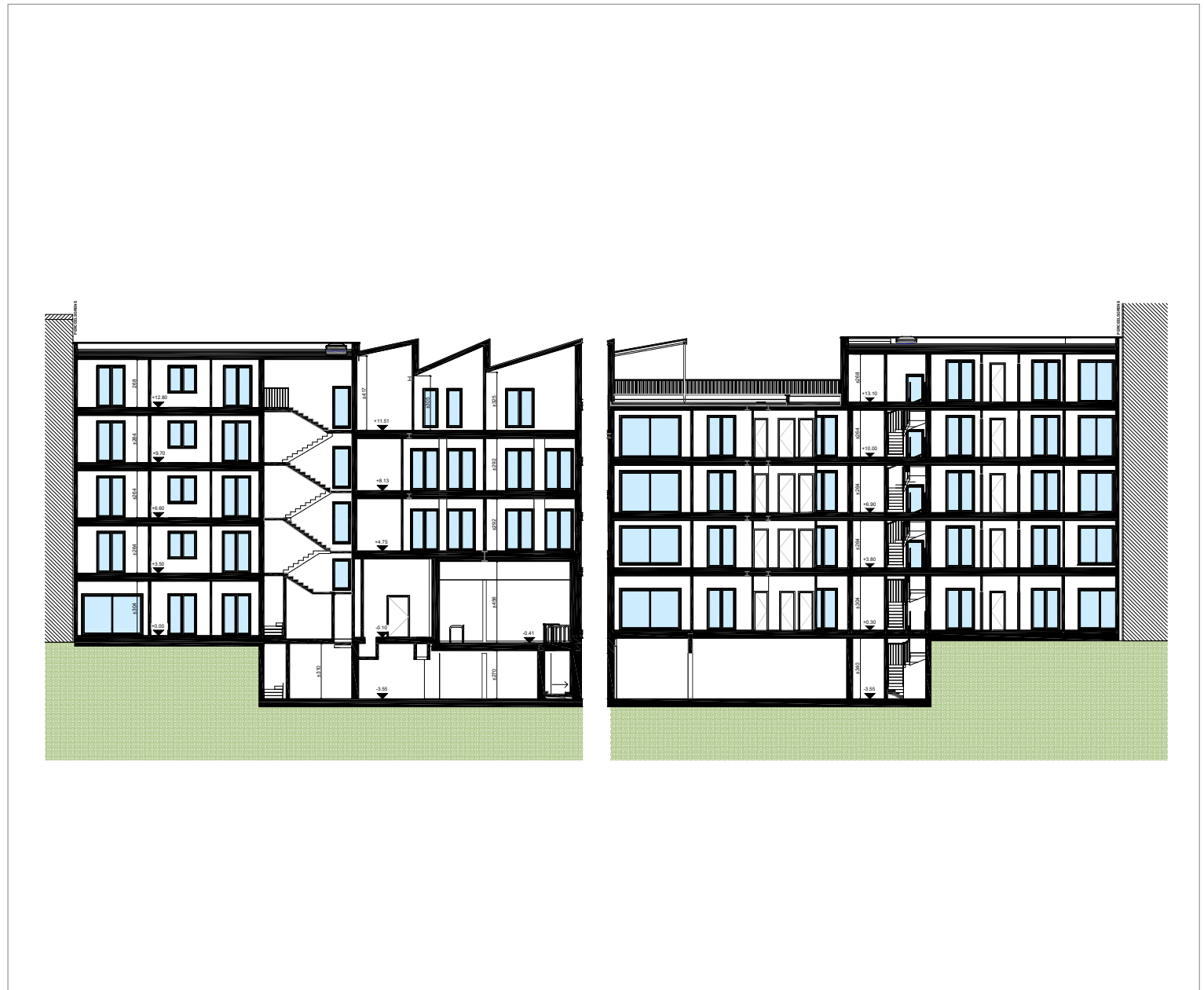
Zink, vierkant, kleur:
zwart (antrazink)

Dakrandprofiel:

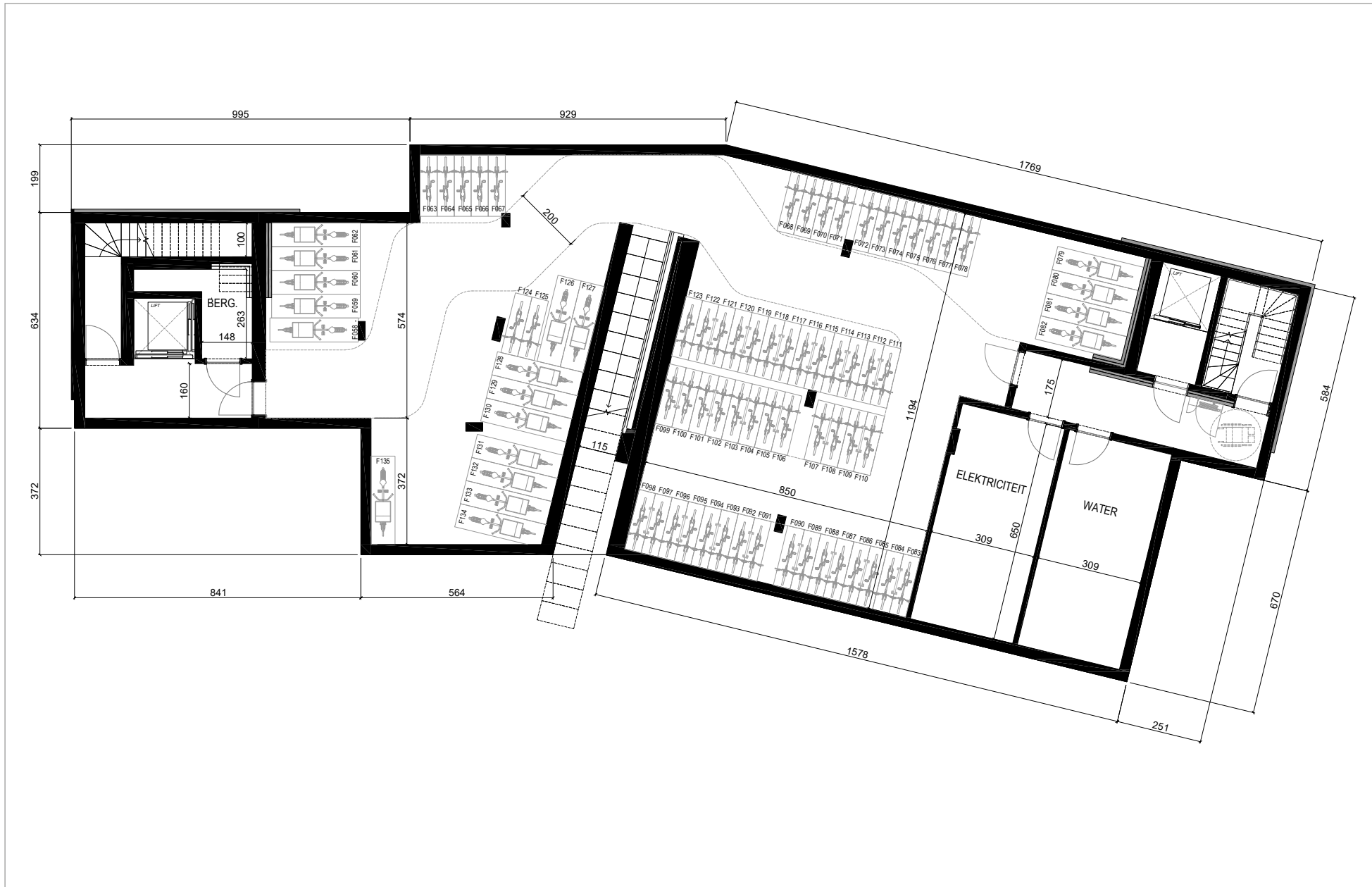
aluminium, kleur: zwart

Balustrade terrassen:

Staal, verticale spijlen,
kleur: zwart

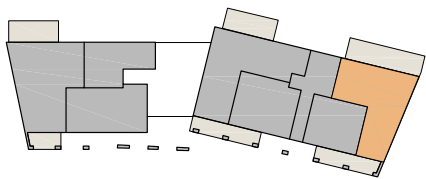
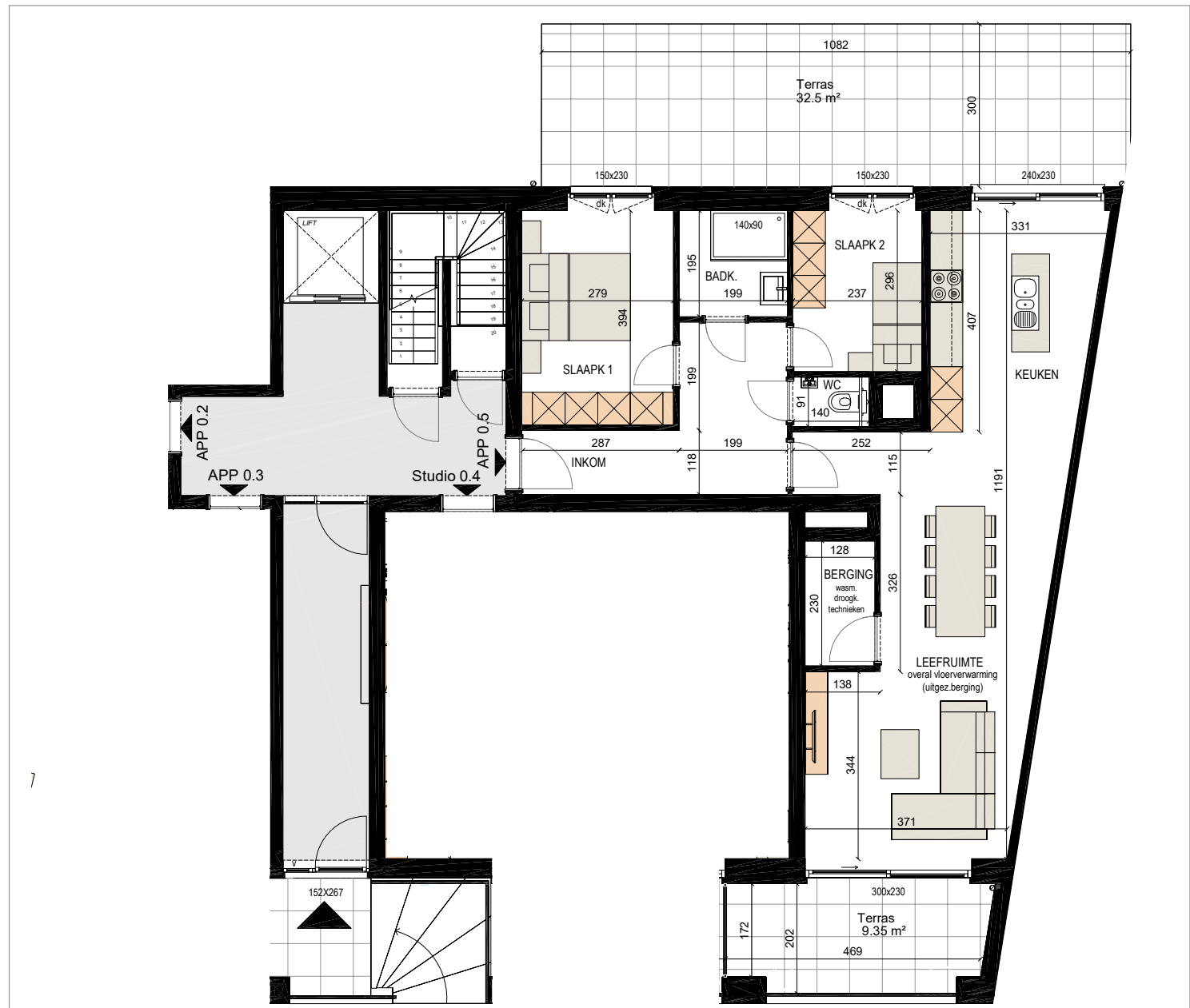


KELDERVERDIEPING



APP 0.5

GELIJKVLOERS



SLPK.: 2
OPP.: ± 97M²
OPP. TERRAS: ± 32,5M² + ± 9,35M²
-

Schaal 1/100