

GEVELPLAN



VOORGEVEL



ACHTERGEVEL

MATERIALEN:

Gevelsteen:

App 1.1: rood genuanceerd / wildverband, lichtgrijze voeg

App 1.2: rood genuanceerd / halfsteenverband / zwartgrijze voeg

App 1.3: rood genuanceerd / tegelverband / lichtgrijze voeg

Buitenschrijnwerk:

PVC, kleur binnen: wit -
kleur buiten: zwart

Voordeur:

Kaderdeur, beglaasd klaar glas
met voordeurtrekker: platte band
van boven tot onderzijde, gelakt
in idem kleur buitenschrijnwerk

Doorvalbeveiliging:

Klaar glas

Gevelafwerking onderzijde terras:

Crepie, kleur: wit

Dorpels:

Blauwe hardsteen

Regenwaterafvoeren:

Zink, vierkant, kleur:
zwart (antrazink)

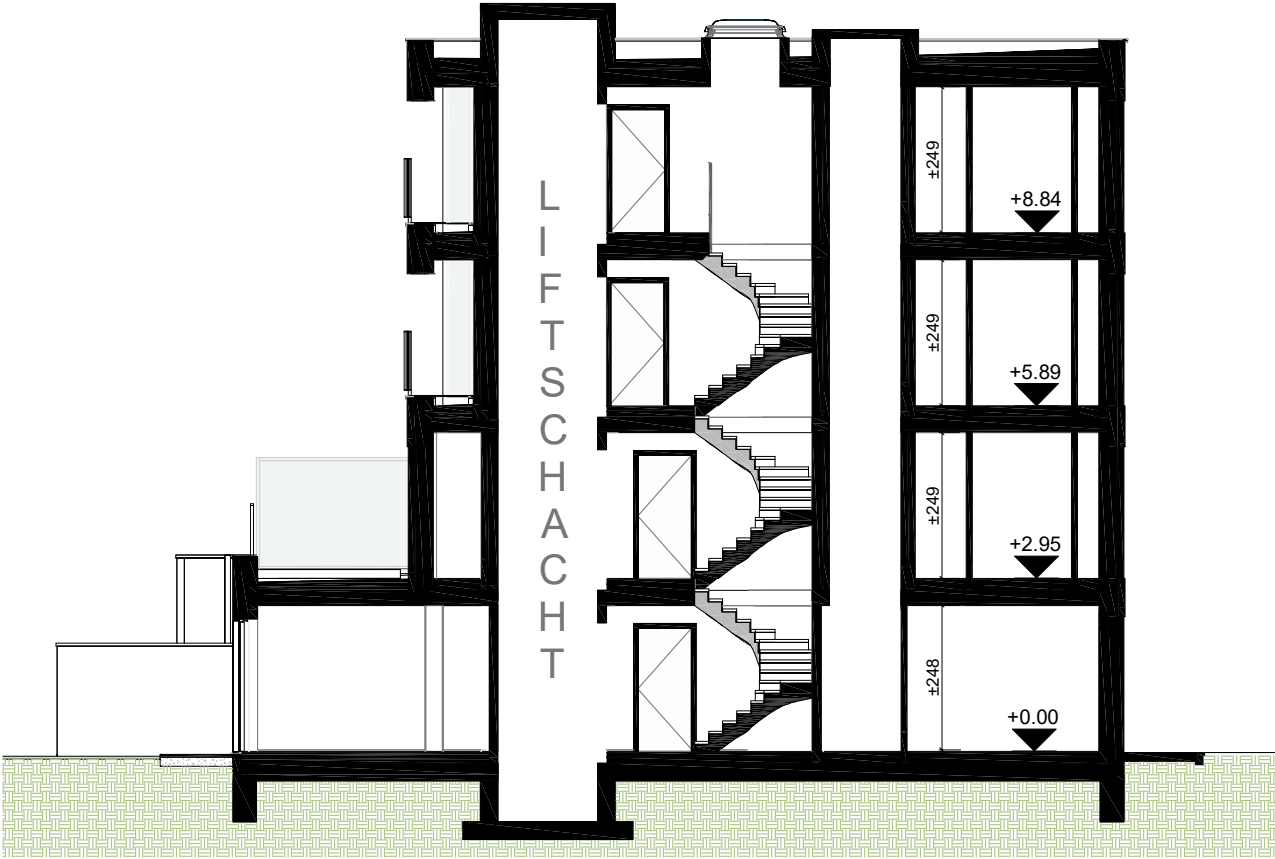
Dakrandprofiel:

Aluminium, kleur: zwart

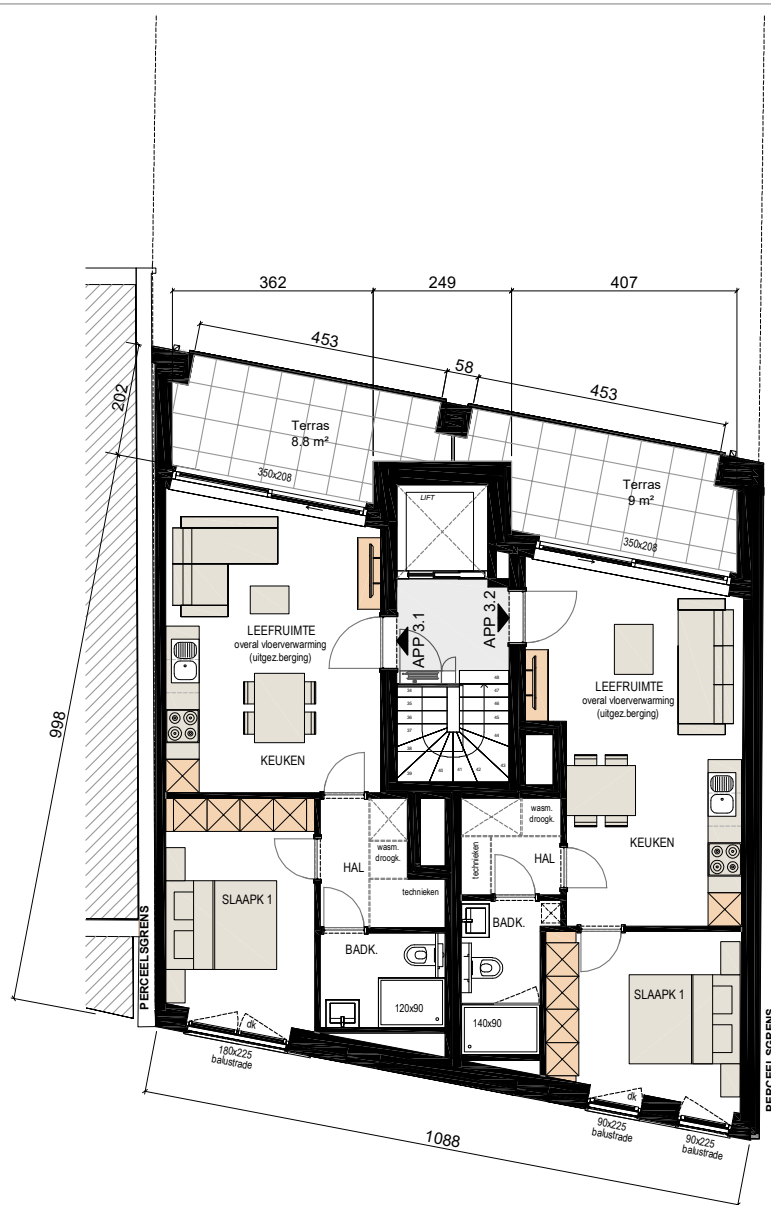
Balustrade terrassen:

Staal, verticale spijlen, kleur: zwart

DOORSNEDE



DERDE VERDIEPING

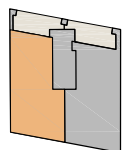
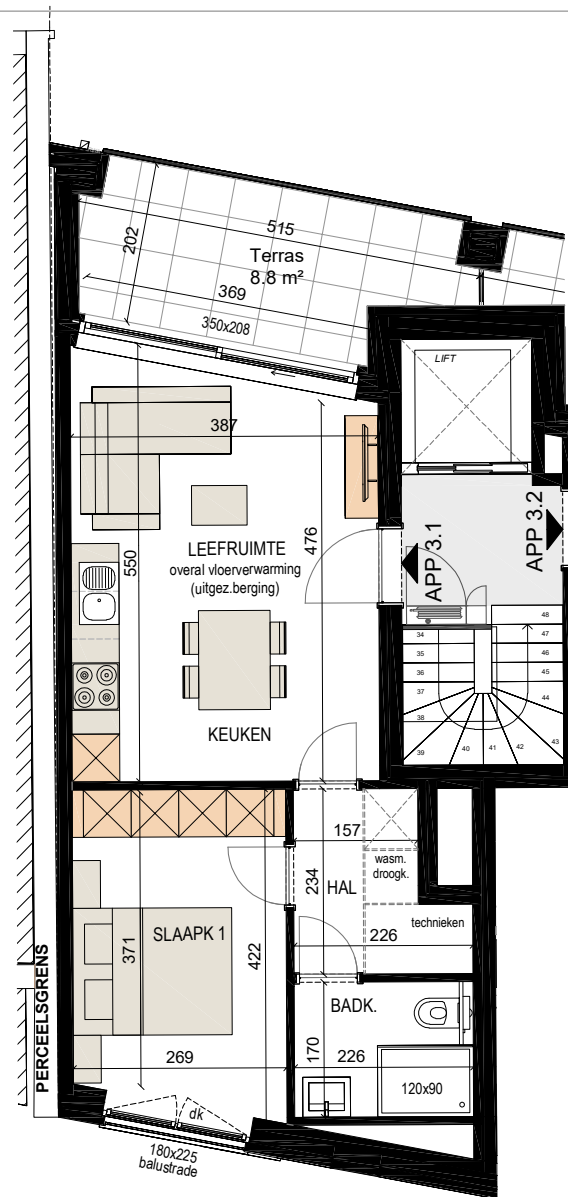


APP. 3.1: ± 49M²
 APP. 3.2: ± 49M²

Schaal 1/100

APP. 3.1

3de VERDIEPING



SLPK.: 1
OPP.: ± 49M²
OPP. TERRAS: ± 8,8M²
-
Schaal 1/100