

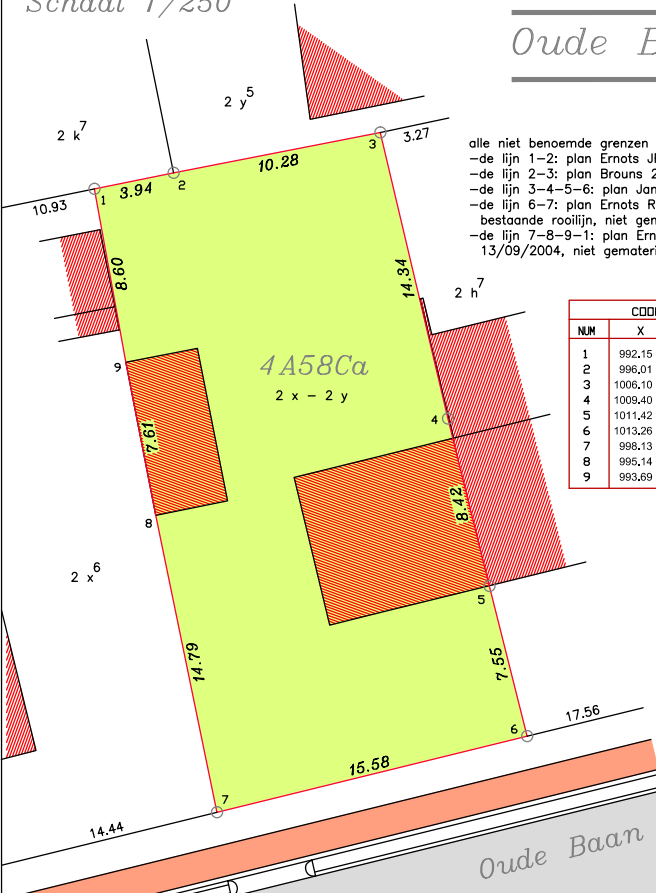
Sectie C

Nummers 2 x - 2 y

Schaal 1/250

Opmetingsplan

Oude Baan 259



alle niet benoemde grenzen zijn niet gematerialiseerd
 -de lijn 1-2: plan Ernots JP 13/09/2004, niet gematerialiseerd
 -de lijn 2-3: plan Brouns 28/07/1976, niet gematerialiseerd
 -de lijn 3-4-5-6: plan Janssen 02/05/2005, niet gematerialiseerd
 -de lijn 6-7: plan Ernots R. 04/04/1989, plan Janssen 02/05/2005 bestaande rooilijn, niet gematerialiseerd
 -de lijn 7-8-9-1: plan Ernots R. 04/04/1989, Ernots JP 13/09/2004, niet gematerialiseerd behalve 8-9 zijgevel garage

COORDINATENTABEL Lokaal Stelsel			
NUM	X	Y	
1	992,15	1029,27	niet gematerialiseerd punt
2	996,01	1030,05	niet gematerialiseerd punt
3	1006,10	1032,02	niet gematerialiseerd punt
4	1009,40	1018,06	niet gematerialiseerd punt
5	1011,42	1009,89	niet gematerialiseerd punt
6	1013,26	1002,56	niet gematerialiseerd punt
7	998,13	998,85	niet gematerialiseerd punt
8	995,14	1013,34	hoekpunt garage
9	993,69	1020,81	hoekpunt garage

Legende:

- niet gematerialiseerd punt
- wegverharding
- bestaand gebouw
- fietspad

.-=>?@1%A**"-BC**
 !"#\$%&'()*+,-./0:;
 1**00**2**%345%6768%9:);<*2**
 beëdigd door Rechtbank van Eerste Aanleg te Tongeren
 C"#*;<:"H**%0%<*+%@J2**K%H**%(%L*(*,2*%="(
 H**%&'()*+,-./0:;+**%&M>8N8DBG
 @*2S%8DEFG7546S3E% %
 *->C2%2**()*+,*O*,"H-SJ*

Echt verklaard te Maasmechelen 7 juni 2023

Ing. ERNOTS Jean-Pierre