

GEMEENTE MAASMECHELEN 1° afdeling

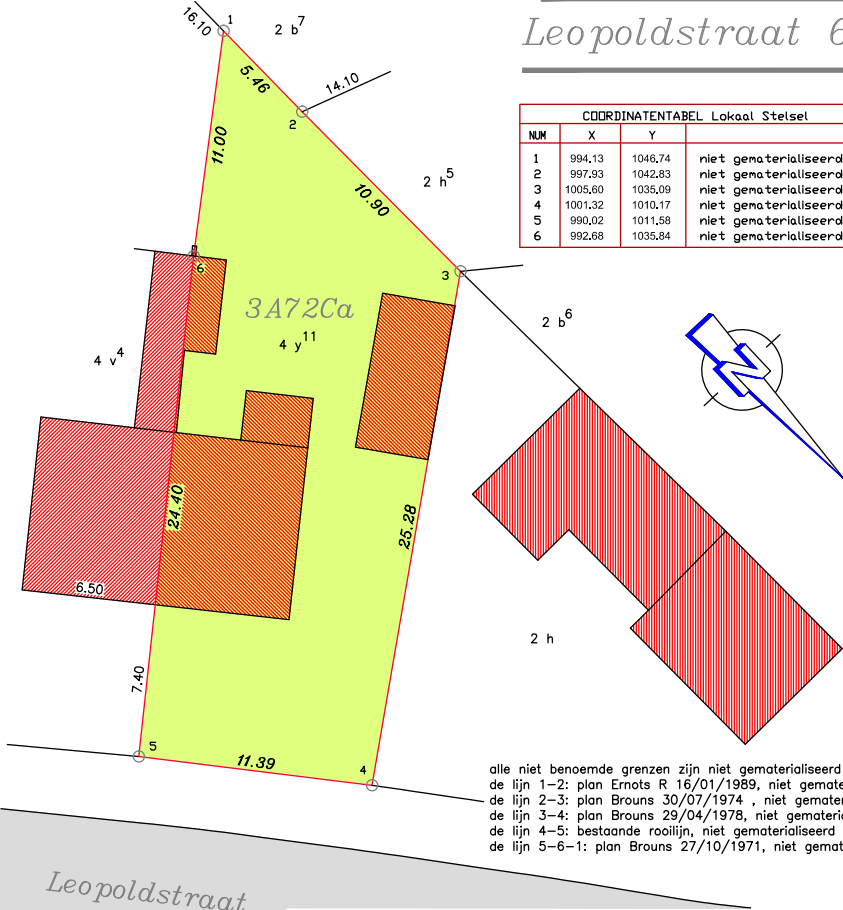
Sectie C nummer 4 y¹¹

Schaal 1/250

Opmetingsplan

Leopoldstraat 63

COORDINATENTABEL Lokaal Stelsel			
NM	X	Y	
1	994,13	1046,74	niet gematerialiseerd punt
2	997,93	1042,83	niet gematerialiseerd punt
3	1005,60	1035,09	niet gematerialiseerd punt
4	1001,32	1010,17	niet gematerialiseerd punt
5	990,02	1011,58	niet gematerialiseerd punt
6	992,68	1035,84	niet gematerialiseerd punt



alle niet benoemde grenzen zijn niet gematerialiseerd
 de lijn 1-2: plan Ernots R 16/01/1989, niet gematerialiseerd
 de lijn 2-3: plan Brouns 30/07/1974, niet gematerialiseerd
 de lijn 3-4: plan Brouns 29/04/1978, niet gematerialiseerd
 de lijn 4-5: bestaande rooilijn, niet gematerialiseerd
 de lijn 5-6-1: plan Brouns 27/10/1971, niet gematerialiseerd

Leopoldstraat

referentienummer: 73048-



:=?@1%A**" BC* ,*
 !"#S%&"()"+*,-/0*,+
 1**00**2***%345%6768%9'");<*2**
 beëdigd door Rechtbank van Eerste Aanleg te Tongeren
 C"#<;<*"H**%l0%<+*%@J2**K9%H**%("L"*)2*%="(
 H**&"()"+*,-/0*,+**%&M>8N8D8G
 @*25%8DEFG7546\$3E%6%
 *)C2%2"()"+*O*,7+-SJ*

Legende:
 ~~~~~~  
 ○ niet gematerialiseerd punt  
 ————— wegverharding  
 ▨ bestaand gebouw

Echt verklaard te Maasmechelen 7 juni 2023

Ing. ERNOTS Jean-Pierre