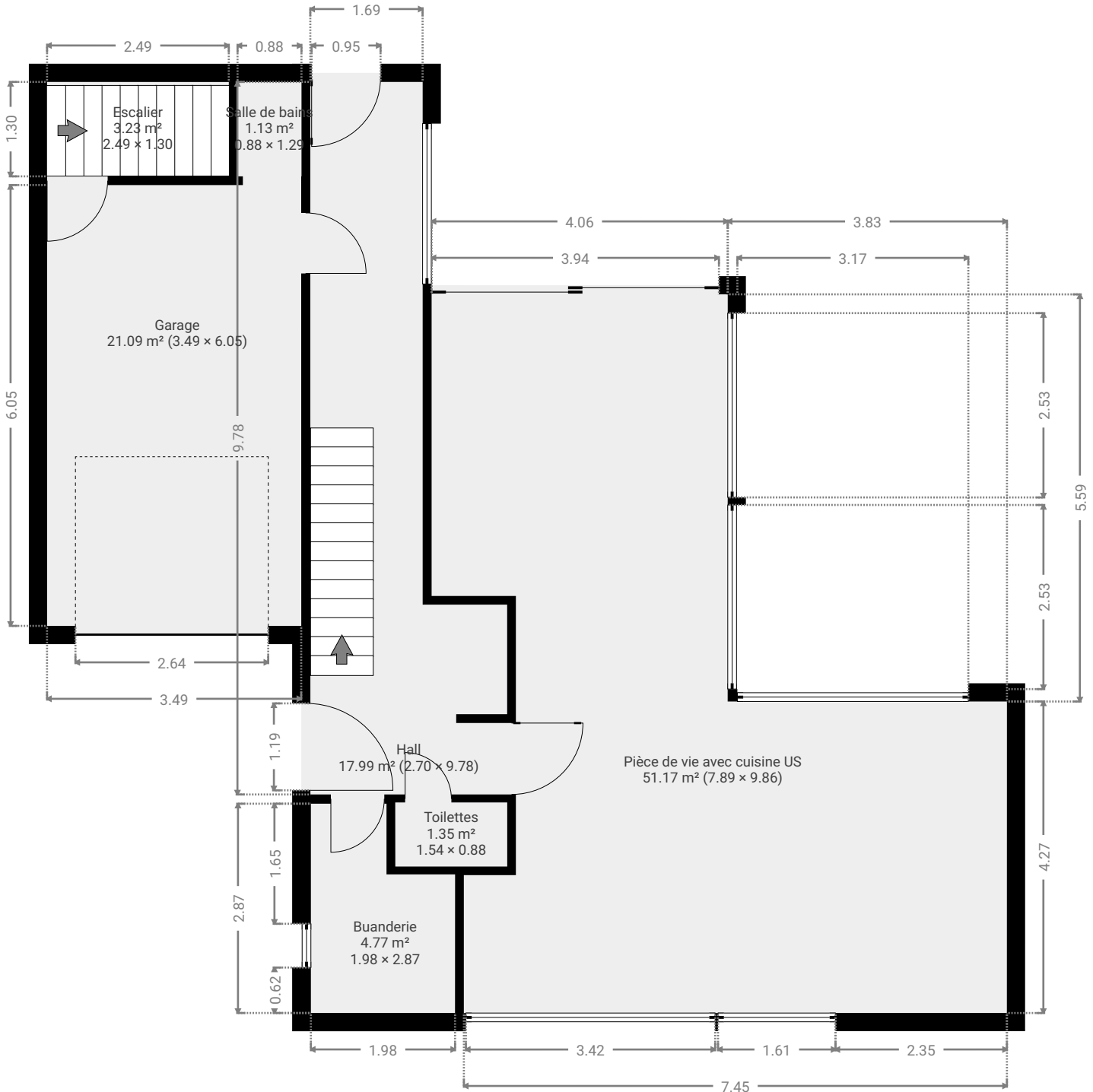


## ▼ Rez-de-chaussée

SURFACE TOTALE : 100.68 m<sup>2</sup> • SURFACE HABITABLE : 79.59 m<sup>2</sup> • PIÈCES : 7



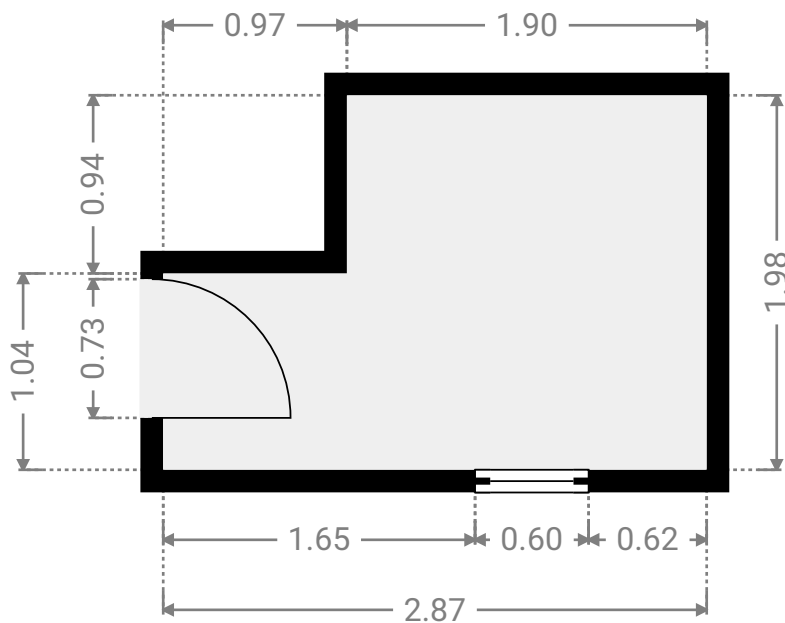
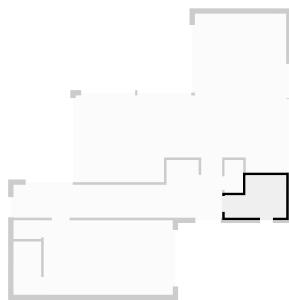
CE PLAN EST FOURNI EN L'ÉTAT SANS GARANTIE D'AUCUNE SORTIE. SENSOPIA N'ACCORDE AUCUNE GARANTIE, Y COMPRIS, SANS S'Y LIMITER, DES GARANTIES QUANT À LA QUALITÉ ET À LA PRÉCISION DES DIMENSIONS.

0 1 2 3m  
1:79

Page 1/13

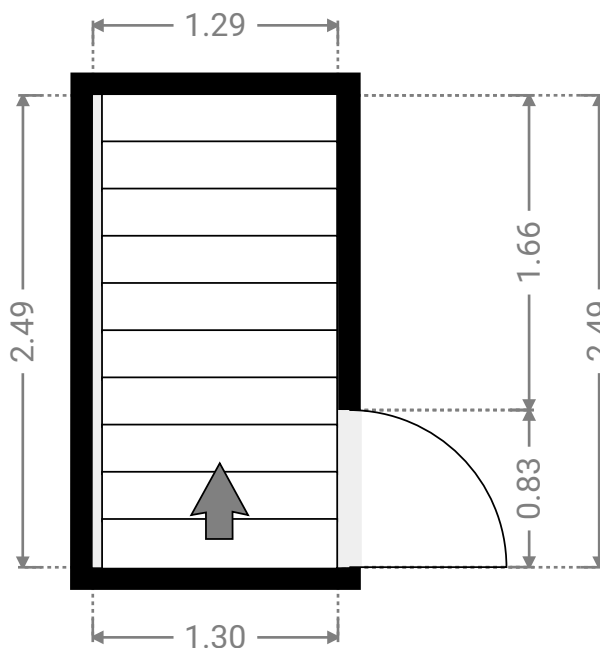
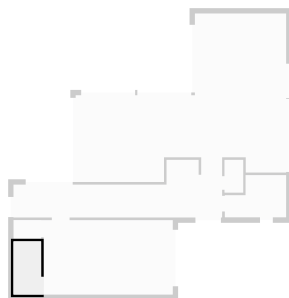
## ▼ Buanderie Rez-de-chaussée

LARGEUR : 2.87 m • LONGUEUR : 1.98 m  
 SURFACE : 4.77 m<sup>2</sup> • PÉRIMÈTRE : 9.70 m



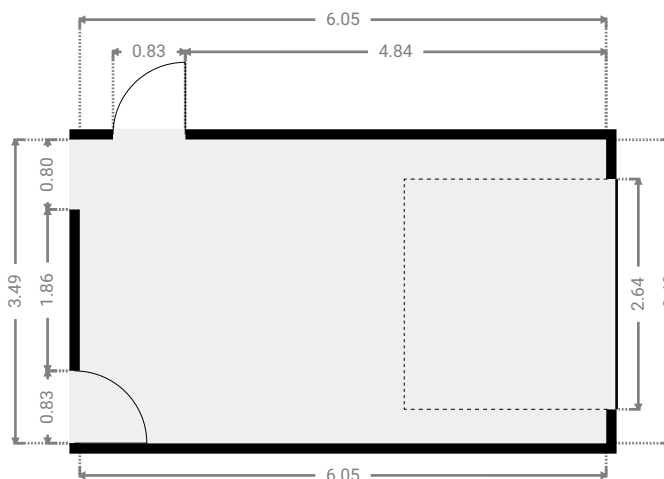
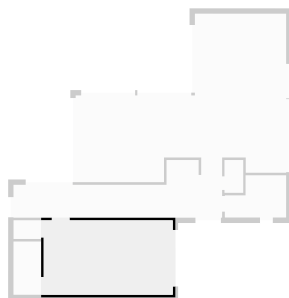
## ▼ Escalier Rez-de-chaussée

LARGEUR : 1.30 m • LONGUEUR : 2.49 m  
 SURFACE : 3.23 m<sup>2</sup> • PÉRIMÈTRE : 7.58 m



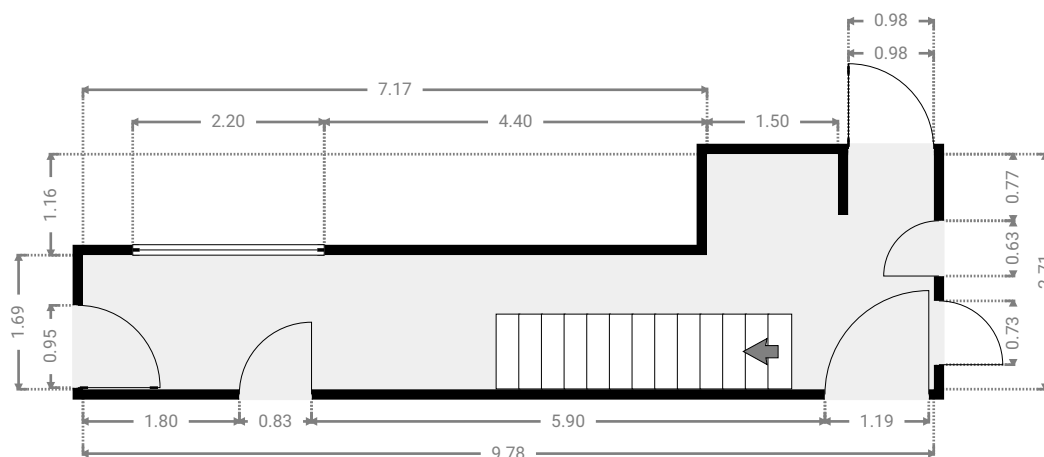
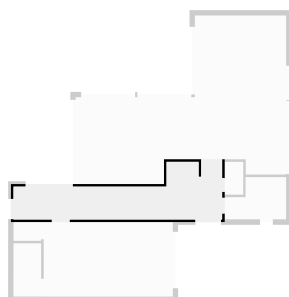
## ▼ Garage Rez-de-chaussée

LARGEUR : 6.05 m • LONGUEUR : 3.49 m  
SURFACE : 21.09 m<sup>2</sup> • PÉRIMÈTRE : 19.07 m



## ▼ Hall Rez-de-chaussée

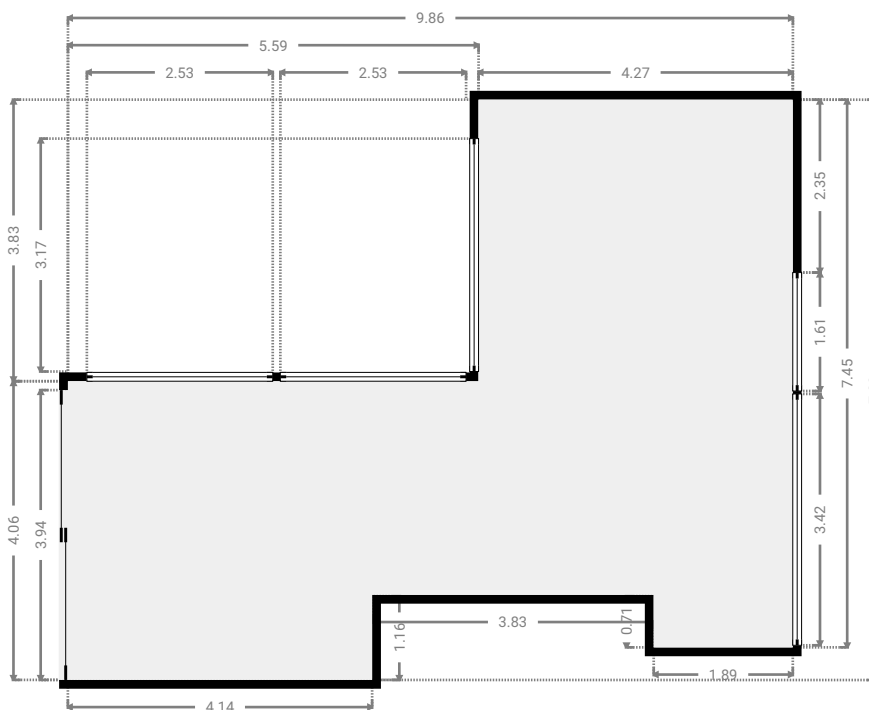
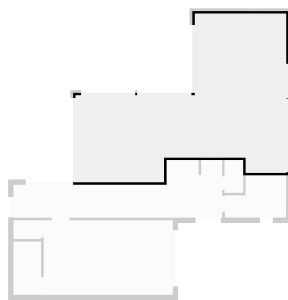
LARGEUR : 9.78 m • LONGUEUR : 2.70 m  
SURFACE : 17.99 m<sup>2</sup> • PÉRIMÈTRE : 26.35 m



## ▼ Pièce de vie avec cuisine US

Rez-de-chaussée

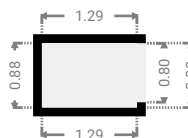
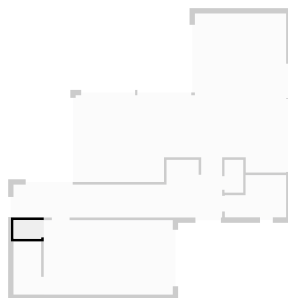
LARGEUR : 9.86 m • LONGUEUR : 7.89 m  
SURFACE : 51.17 m<sup>2</sup> • PÉRIMÈTRE : 36.94 m



## ▼ Salle de bains

Rez-de-chaussée

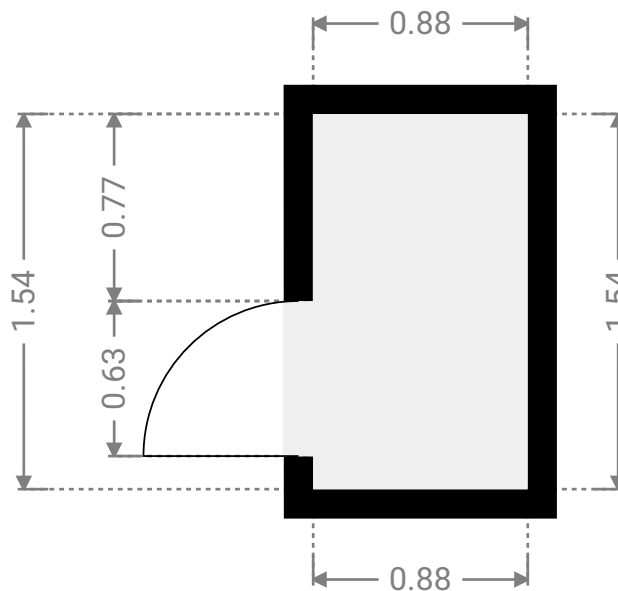
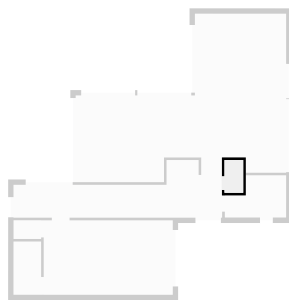
LARGEUR : 1.29 m • LONGUEUR : 0.88 m  
SURFACE : 1.13 m<sup>2</sup> • PÉRIMÈTRE : 4.34 m



## ▼ Toilettes

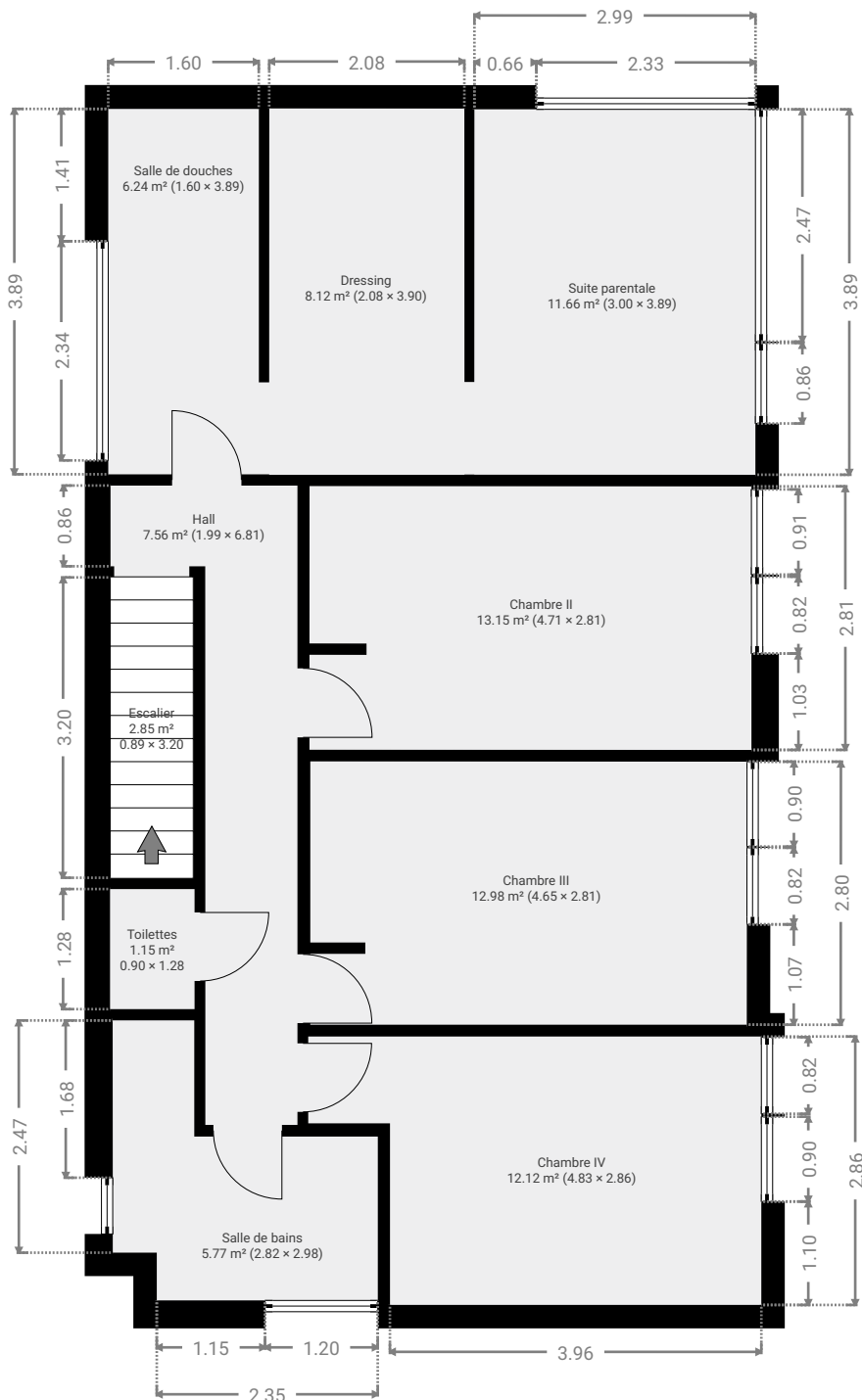
Rez-de-chaussée

LARGEUR : 0.88 m • LONGUEUR : 1.54 m  
SURFACE : 1.35 m<sup>2</sup> • PÉRIMÈTRE : 4.83 m



## ▼ 1er étage

SURFACE TOTALE : 81.53 m<sup>2</sup> • SURFACE HABITABLE : 81.53 m<sup>2</sup> • PIÈCES : 10



CE PLAN EST FOURNI EN L'ETAT SANS GARANTIE D'AUCUNE SORTE. SENSOPIA N'ACCORDE AUCUNE GARANTIE, Y COMPRIS, SANS S'Y LIMITER, DES GARANTIES QUANT À LA QUALITE ET À LA PRÉCISION DES DIMENSIONS.

0 1 2 3m 1:79

Page 6/13

# CHARLEROI 415

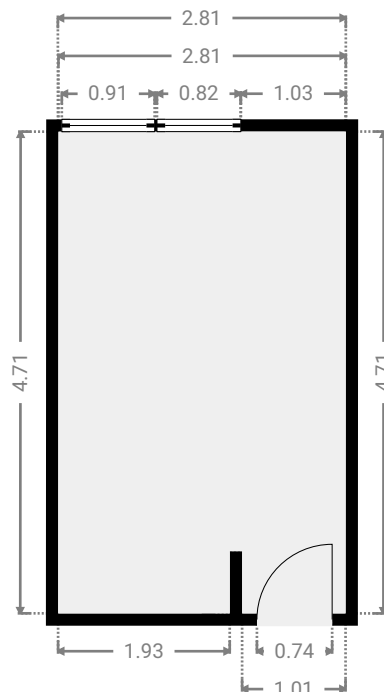
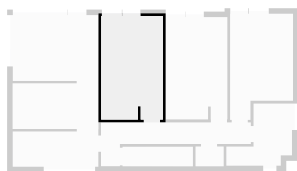
Chaussee De Charleroi 415, Corroy-Le-Chateau, Gembloux, Belgique

SURFACE TOTALE : 205.37 m<sup>2</sup> • SURFACE HABITABLE : 184.28 m<sup>2</sup> • ÉTAGES : 3 • PIÈCES : 18

ENVOYÉ PAR Antoine Marlair  
antoine@pierremarlair.be

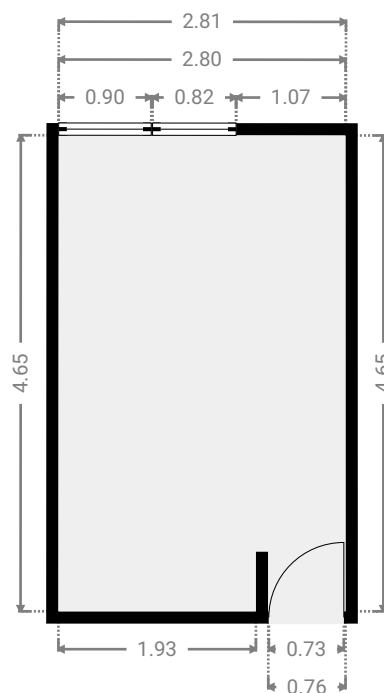
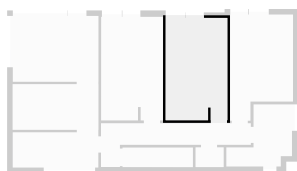
## ▼ Chambre II 1er étage

LARGEUR : 2.81 m • LONGUEUR : 4.71 m  
SURFACE : 13.15 m<sup>2</sup> • PÉRIMÈTRE : 16.25 m



## ▼ Chambre III 1er étage

LARGEUR : 2.81 m • LONGUEUR : 4.65 m  
SURFACE : 12.98 m<sup>2</sup> • PÉRIMÈTRE : 16.08 m



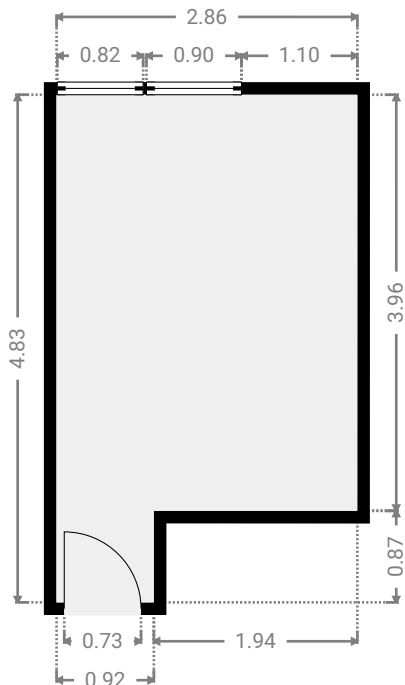
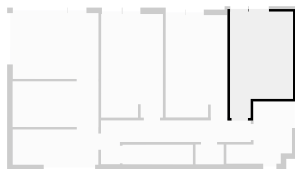
CE PLAN EST FOURNI EN L'ETAT SANS GARANTIE D'AUCUNE SORTE. SENSOPIA N'ACCORDE AUCUNE GARANTIE, Y COMPRIS, SANS S'Y LIMITER, DES GARANTIES QUANT À LA QUALITE ET À LA PRÉCISION DES DIMENSIONS.

0 1 2 3m 1:74

Page 7/13

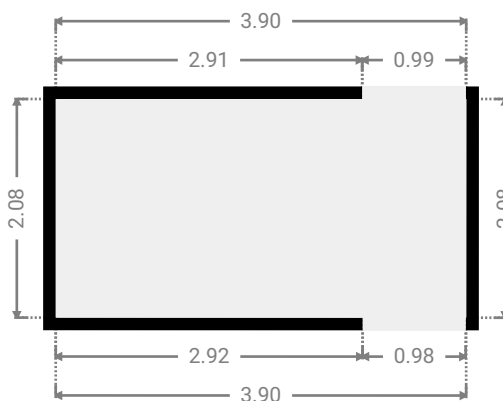
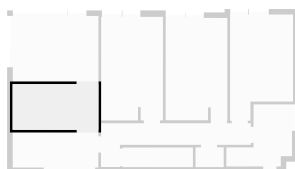
## ▼ Chambre IV 1er étage

LARGEUR : 2.86 m • LONGUEUR : 4.83 m  
SURFACE : 12.12 m<sup>2</sup> • PÉRIMÈTRE : 15.37 m



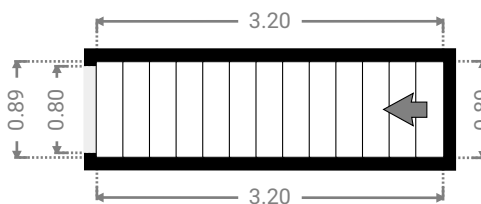
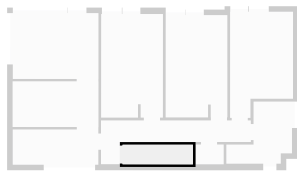
## ▼ Dressing 1er étage

LARGEUR : 3.90 m • LONGUEUR : 2.08 m  
SURFACE : 8.12 m<sup>2</sup> • PÉRIMÈTRE : 11.96 m



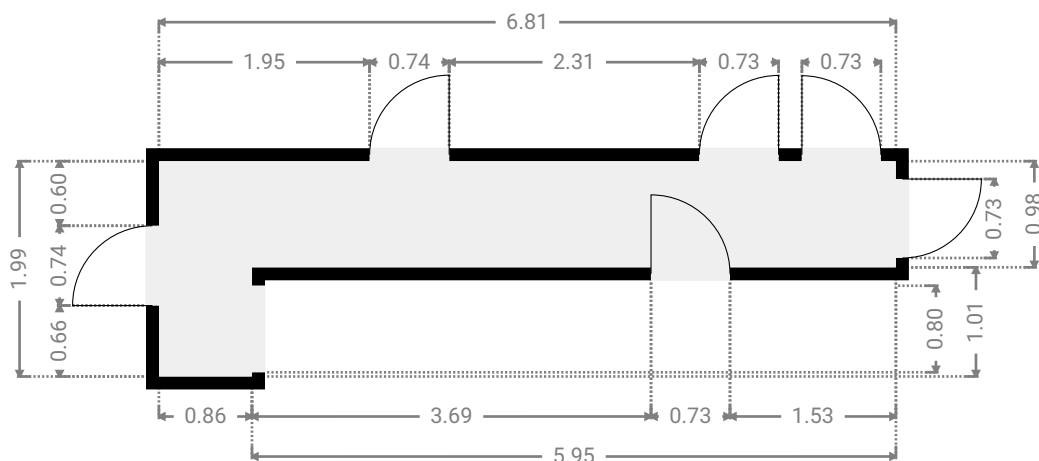
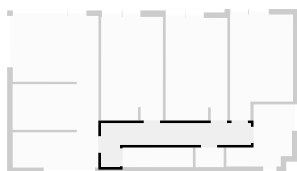
## ▼ Escalier 1er étage

LARGEUR : 3.20 m • LONGUEUR : 0.89 m  
SURFACE : 2.85 m<sup>2</sup> • PÉRIMÈTRE : 8.18 m



## ▼ Hall 1er étage

LARGEUR : 6.81 m • LONGUEUR : 1.99 m  
SURFACE : 7.56 m<sup>2</sup> • PÉRIMÈTRE : 17.61 m



# CHARLEROI 415



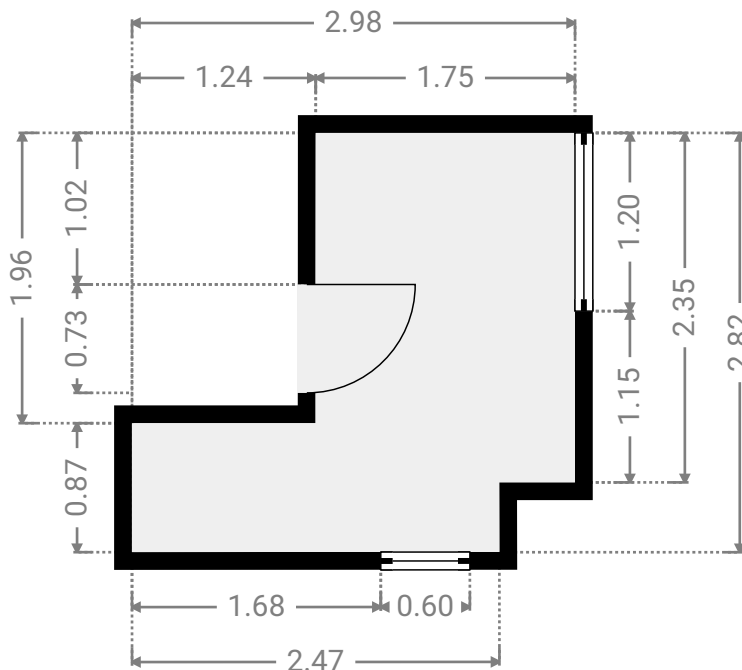
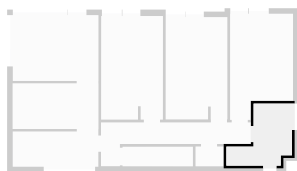
Chaussee De Charleroi 415, Corroy-Le-Chateau, Gembloux, Belgique

SURFACE TOTALE : 205.37 m<sup>2</sup> • SURFACE HABITABLE : 184.28 m<sup>2</sup> • ÉTAGES : 3 • PIÈCES : 18

ENVOYÉ PAR Antoine Marlair  
antoine@pierremarlair.be

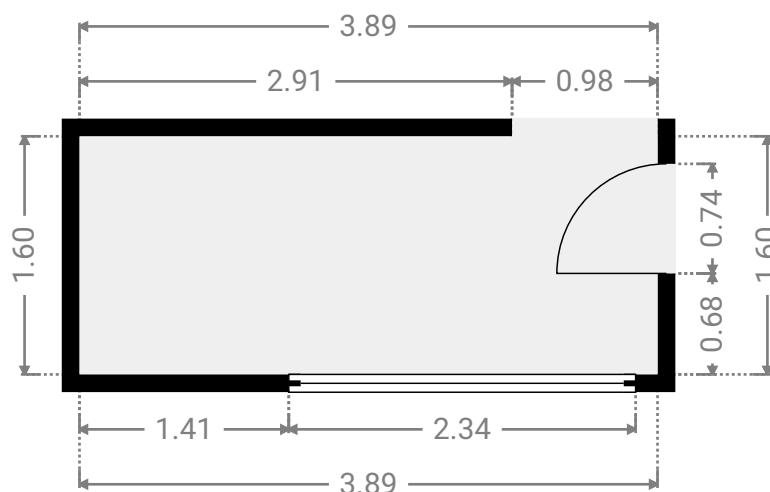
## ▼ Salle de bains 1er étage

LARGEUR : 2.98 m • LONGUEUR : 2.82 m  
SURFACE : 5.77 m<sup>2</sup> • PÉRIMÈTRE : 11.61 m



## ▼ Salle de douches 1er étage

LARGEUR : 3.89 m • LONGUEUR : 1.60 m  
SURFACE : 6.24 m<sup>2</sup> • PÉRIMÈTRE : 10.99 m



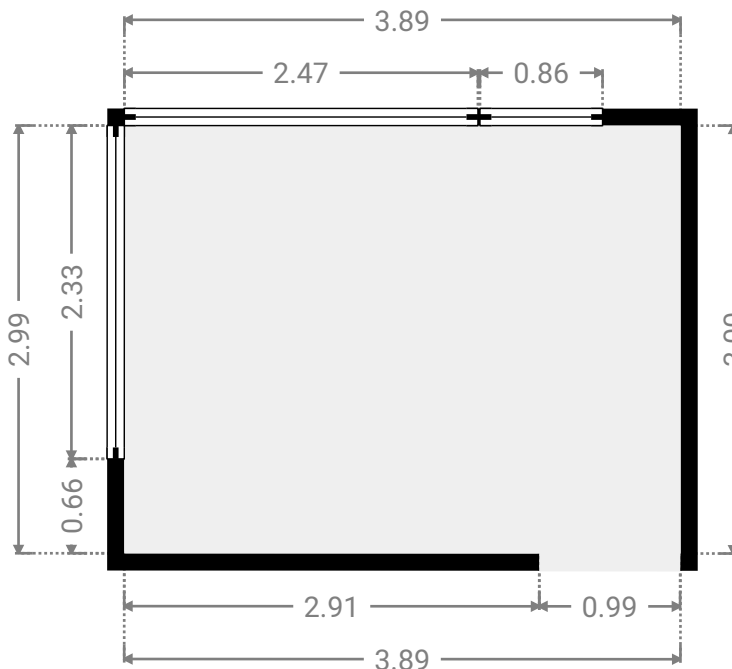
CE PLAN EST FOURNI EN L'ÉTAT SANS GARANTIE D'AUCUNE SORTIE. SENSOPIA N'ACCORDE AUCUNE GARANTIE, Y COMPRIS, SANS S'Y LIMITER, DES GARANTIES QUANT À LA QUALITÉ ET À LA PRÉCISION DES DIMENSIONS.

0.0 0.5 1.0 1.5 2.0 2.5m  
1:51

Page 10/13

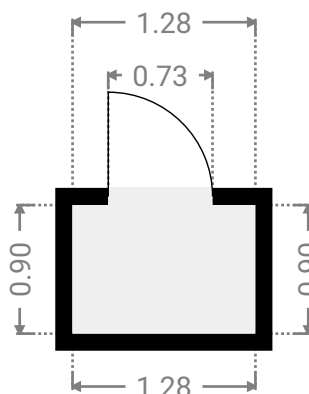
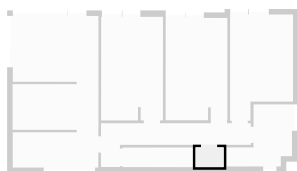
## ▼ Suite parentale 1er étage

LARGEUR : 3.89 m • LONGUEUR : 3.00 m  
 SURFACE : 11.66 m<sup>2</sup> • PÉRIMÈTRE : 13.78 m



## ▼ Toilettes 1er étage

LARGEUR : 1.28 m • LONGUEUR : 0.90 m  
 SURFACE : 1.15 m<sup>2</sup> • PÉRIMÈTRE : 4.36 m



# CHARLEROI 415



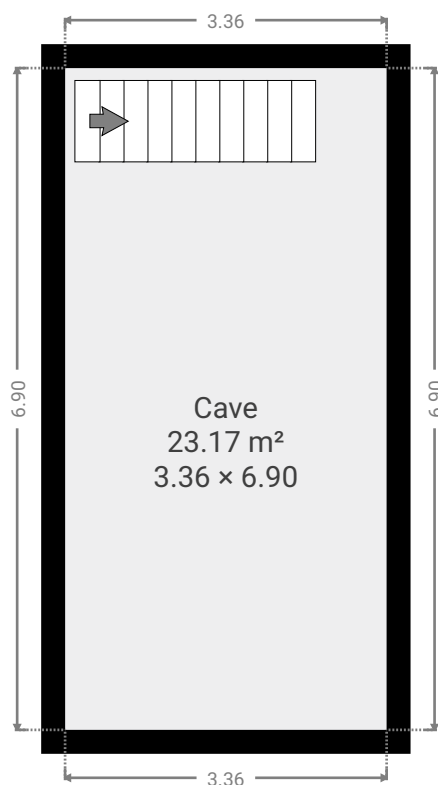
Chaussee De Charleroi 415, Corroy-Le-Chateau, Gembloux, Belgique

SURFACE TOTALE : 205.37 m<sup>2</sup> • SURFACE HABITABLE : 184.28 m<sup>2</sup> • ÉTAGES : 3 • PIÈCES : 18

ENVOYÉ PAR Antoine Marlair  
antoine@pierremarlair.be

## ▼ Sous-sol

SURFACE TOTALE : 23.16 m<sup>2</sup> • SURFACE HABITABLE : 23.16 m<sup>2</sup> • PIÈCES : 1



CE PLAN EST FOURNI EN L'ÉTAT SANS GARANTIE D'AUCUNE SORTIE. SENSOPIA N'ACCORDE AUCUNE GARANTIE, Y COMPRIS, SANS S'Y LIMITER, DES GARANTIES QUANT À LA QUALITÉ ET À LA PRÉCISION DES DIMENSIONS.

0 1 2 3m  
1:79

Page 12/13

# CHARLEROI 415

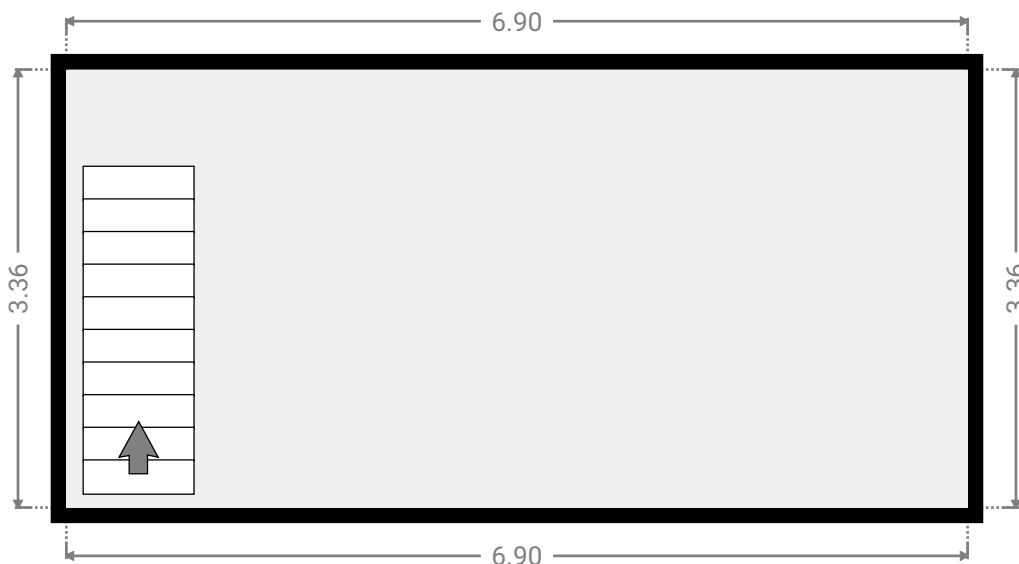


Chaussee De Charleroi 415, Corroy-Le-Chateau, Gembloux, Belgique  
SURFACE TOTALE : 205.37 m<sup>2</sup> • SURFACE HABITABLE : 184.28 m<sup>2</sup> • ÉTAGES : 3 • PIÈCES : 18

ENVOYÉ PAR Antoine Marlair  
antoine@pierremarlair.be

## ▼ Cave Sous-sol

LARGEUR : 6.90 m • LONGUEUR : 3.36 m  
SURFACE : 23.17 m<sup>2</sup> • PÉRIMÈTRE : 20.52 m



CE PLAN EST FOURNI EN L'ÉTAT SANS GARANTIE D'AUCUNE SORTE. SENSOPIA N'ACCORDE AUCUNE GARANTIE, Y COMPRIS, SANS S'Y LIMITER, DES GARANTIES QUANT À LA QUALITÉ ET À LA PRÉCISION DES DIMENSIONS.

0.0 0.5 1.0 1.5 2.0 2.5m 1:58

Page 13/13