

BOURGEMESTRE FERNAND COLON 70-72



Rue du Bourgmestre Fernand Colon 72, 5020 Malonne, Namur, Belgique

SURFACE TOTALE : 455.59 m² • SURFACE HABITABLE : 455.59 m² • ÉTAGES : 3 • PIÈCES : 40

ENVOYÉ PAR Antoine Marlair
antoine@pierremarlair.be

▼ Rez-de-chaussée

SURFACE TOTALE : 124.46 m² • SURFACE HABITABLE : 124.46 m² • PIÈCES : 13



CE PLAN EST FOURNI EN L'ÉTAT SANS GARANTIE D'AUCUNE SORT. SENSOPIA N'ACCORDE AUCUNE GARANTIE, Y COMPRIS, SANS S'Y LIMITER, DES GARANTIES QUANT À LA QUALITÉ ET À LA PRÉCISION DES DIMENSIONS.

0 1 2 3 4 5m
1:105
Page 1/24

BOURGEMESTRE FERNAND COLON 70-72



Rue du Bourgmestre Fernand Colon 72, 5020 Malonne, Namur, Belgique

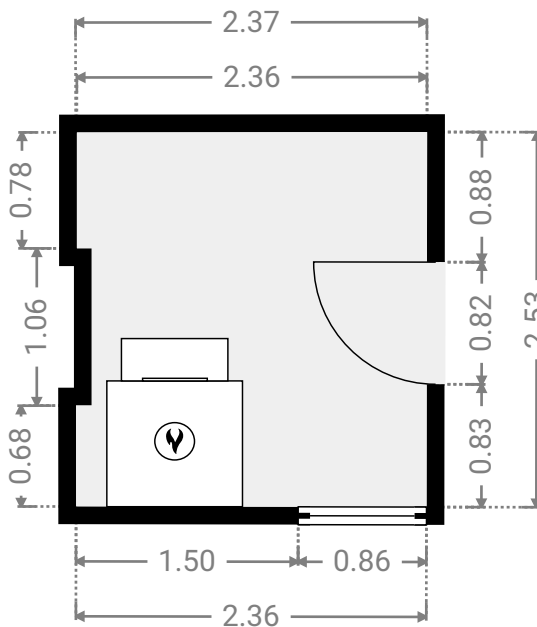
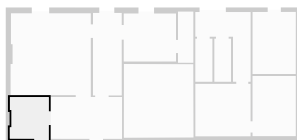
SURFACE TOTALE : 455.59 m² • SURFACE HABITABLE : 455.59 m² • ÉTAGES : 3 • PIÈCES : 40

ENVOYÉ PAR Antoine Marlair
antoine@pierremarlair.be

▼ Buanderie

Rez-de-chaussée

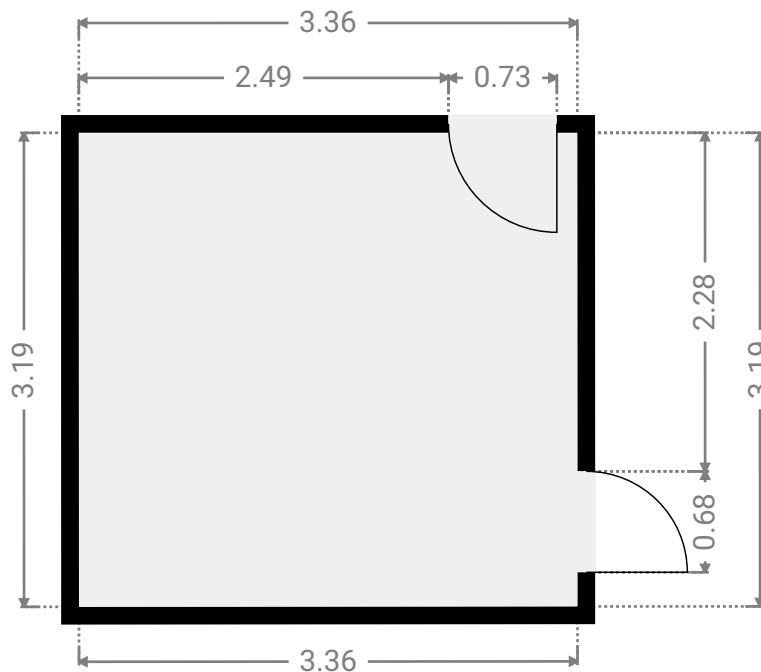
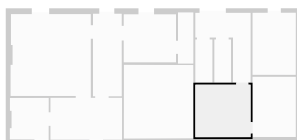
LARGEUR : 2.37 m • LONGUEUR : 2.53 m
SURFACE : 5.84 m² • PÉRIMÈTRE : 9.97 m



▼ Buanderie / chaufferie

Rez-de-chaussée

LARGEUR : 3.36 m • LONGUEUR : 3.19 m
SURFACE : 10.72 m² • PÉRIMÈTRE : 13.10 m



CE PLAN EST FOURNI EN L'ÉTAT SANS GARANTIE D'AUCUNE SORTIE. SENSOPIA N'ACCORDE AUCUNE GARANTIE, Y COMPRIS, SANS S'Y LIMITER, DES GARANTIES QUANT À LA QUALITÉ ET À LA PRÉCISION DES DIMENSIONS.

0.0 0.5 1.0 1.5 2.0 2.5m

1:51

Page 2/24

BOURGEMESTRE FERNAND COLON 70-72



Rue du Bourgmestre Fernand Colon 72, 5020 Malonne, Namur, Belgique

SURFACE TOTALE : 455.59 m² • SURFACE HABITABLE : 455.59 m² • ÉTAGES : 3 • PIÈCES : 40

ENVOYÉ PAR Antoine Marlair

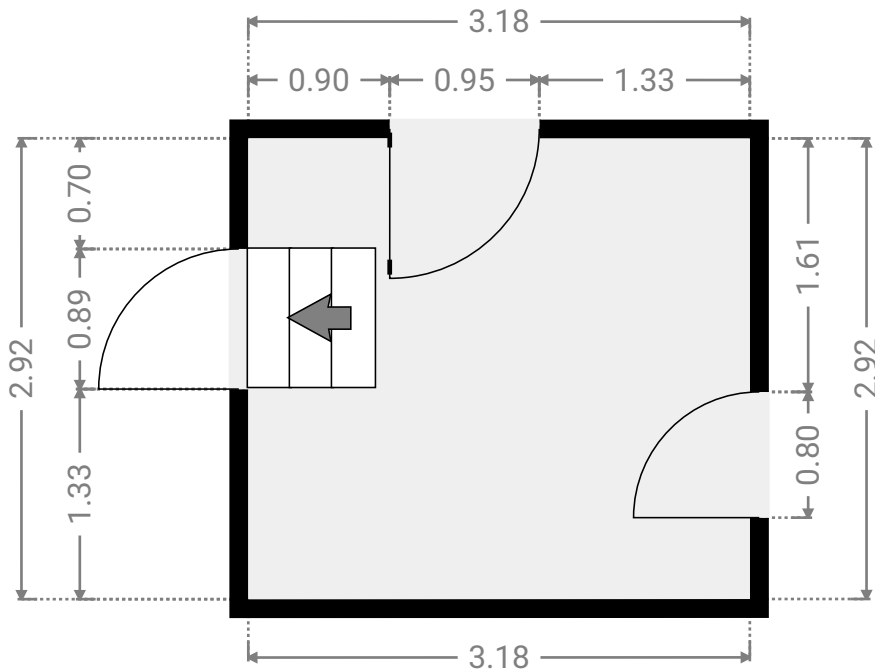
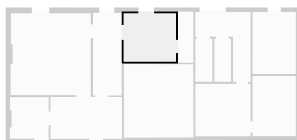
antoine@pierremarlair.be

▼ Bureau

Rez-de-chaussée

LARGEUR : 3.18 m • LONGUEUR : 2.92 m

SURFACE : 9.29 m² • PÉRIMÈTRE : 12.20 m

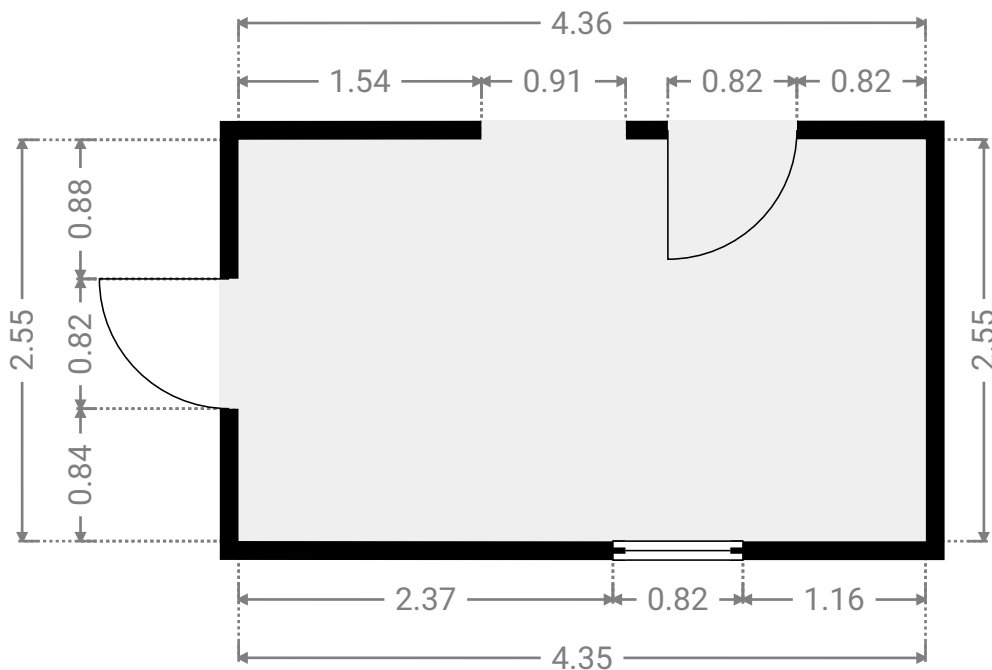
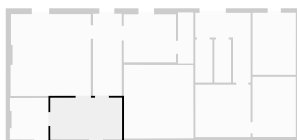


▼ Cuisine

Rez-de-chaussée

LARGEUR : 4.36 m • LONGUEUR : 2.55 m

SURFACE : 11.08 m² • PÉRIMÈTRE : 13.80 m



CE PLAN EST FOURNI EN L'ÉTAT SANS GARANTIE D'AUCUNE SORTIE. SENSOPIA N'ACCORDE AUCUNE GARANTIE, Y COMPRIS, SANS S'Y LIMITER, DES GARANTIES QUANT À LA QUALITÉ ET À LA PRÉCISION DES DIMENSIONS.

0.0 0.5 1.0 1.5 2.0m
1:48

Page 3/24

BOURGMESTRE FERNAND COLON 70-72



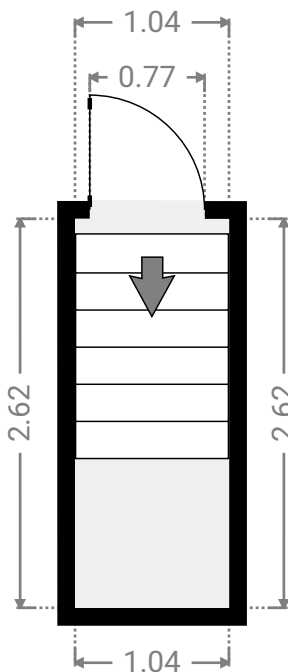
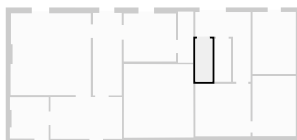
Rue du Bourgmestre Fernand Colon 72, 5020 Malonne, Namur, Belgique

SURFACE TOTALE : 455.59 m² • SURFACE HABITABLE : 455.59 m² • ÉTAGES : 3 • PIÈCES : 40

ENVOYÉ PAR Antoine Marlair
antoine@pierremarlair.be

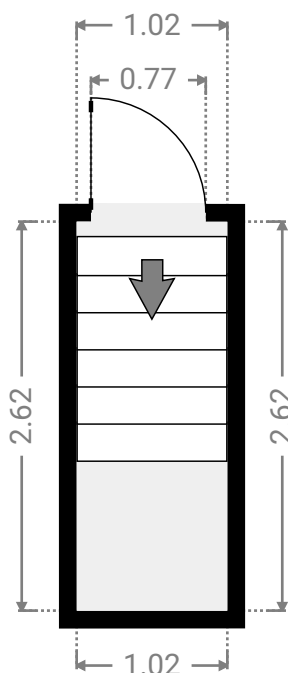
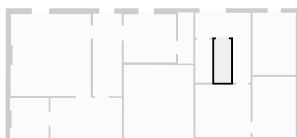
▼ Escalier Rez-de-chaussée

LARGEUR : 1.04 m • LONGUEUR : 2.62 m
SURFACE : 2.72 m² • PÉRIMÈTRE : 7.31 m



▼ Escalier Rez-de-chaussée

LARGEUR : 1.02 m • LONGUEUR : 2.62 m
SURFACE : 2.66 m² • PÉRIMÈTRE : 7.27 m



CE PLAN EST FOURNI EN L'ÉTAT SANS GARANTIE D'AUCUNE SORT. SENSOPIA N'ACCORDE AUCUNE GARANTIE, Y COMPRIS, SANS S'Y LIMITER, DES GARANTIES QUANT À LA QUALITÉ ET À LA PRÉCISION DES DIMENSIONS.

0.0 0.5 1.0 1.5 2.0 2.5m

1:51

Page 4/24

BOURGEMESTRE FERNAND COLON 70-72



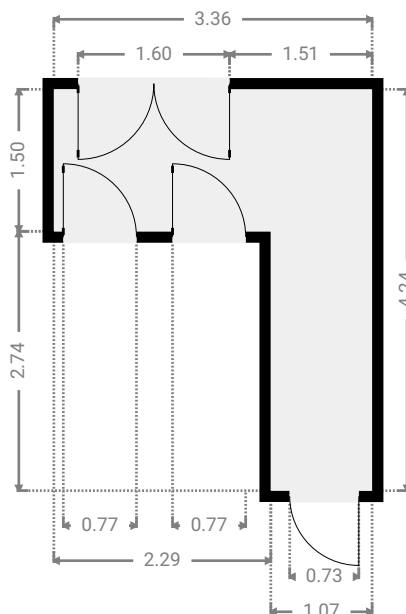
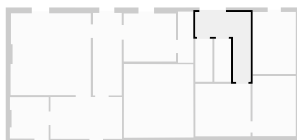
Rue du Bourgmestre Fernand Colon 72, 5020 Malonne, Namur, Belgique

SURFACE TOTALE : 455.59 m² • SURFACE HABITABLE : 455.59 m² • ÉTAGES : 3 • PIÈCES : 40

ENVOYÉ PAR Antoine Marlair
antoine@pierremarlair.be

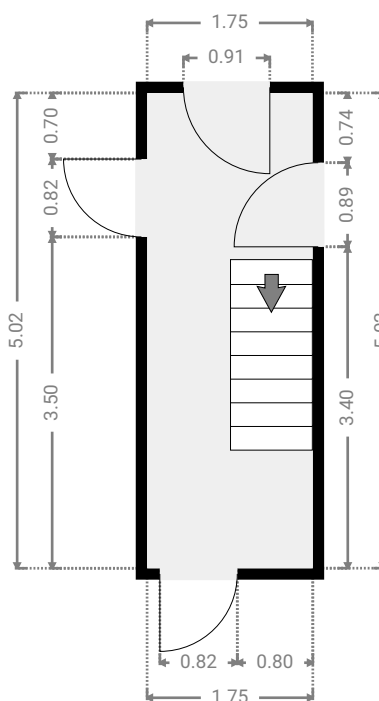
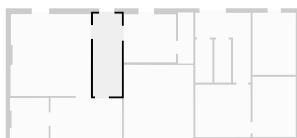
▼ Hall Rez-de-chaussée

LARGEUR : 3.36 m • LONGUEUR : 4.24 m
SURFACE : 7.98 m² • PÉRIMÈTRE : 15.21 m



▼ Hall Rez-de-chaussée

LARGEUR : 1.75 m • LONGUEUR : 5.02 m
SURFACE : 8.78 m² • PÉRIMÈTRE : 13.54 m



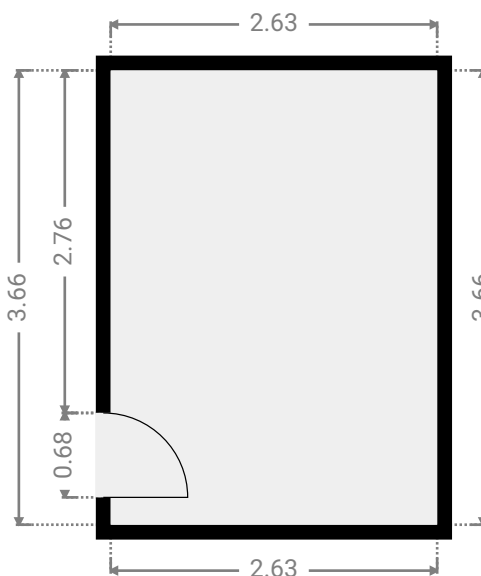
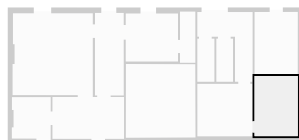
CE PLAN EST FOURNI EN L'ÉTAT SANS GARANTIE D'AUCUNE SORTIE. SENSOPIA N'ACCORDE AUCUNE GARANTIE, Y COMPRIS, SANS S'Y LIMITER, DES GARANTIES QUANT À LA QUALITÉ ET À LA PRÉCISION DES DIMENSIONS.

0 1 2 3m
1:80

Page 5/24

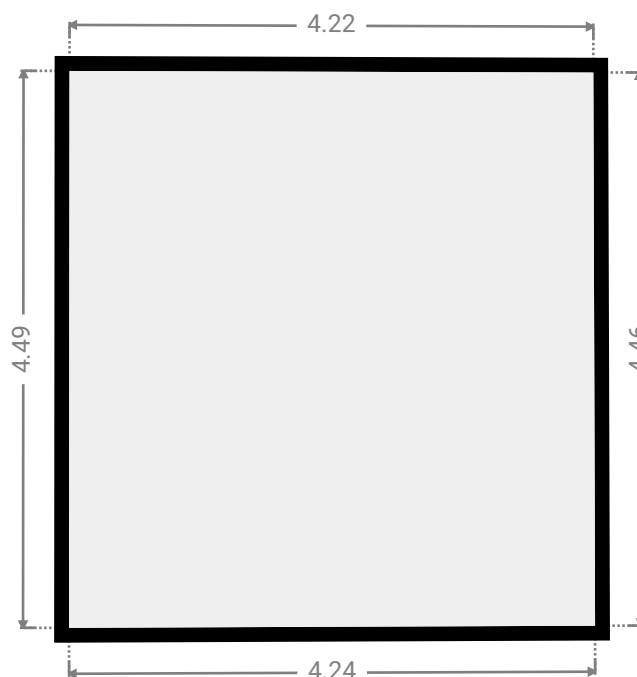
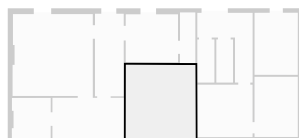
▼ Local citernes mazout Rez-de-chaussée

LARGEUR : 2.63 m • LONGUEUR : 3.66 m
SURFACE : 9.63 m² • PÉRIMÈTRE : 12.58 m



▼ Pièce non visitée Rez-de-chaussée

LARGEUR : 4.24 m • LONGUEUR : 4.49 m
SURFACE : 18.91 m² • PÉRIMÈTRE : 17.40 m



BOURGMESTRE FERNAND COLON 70-72



Rue du Bourgmestre Fernand Colon 72, 5020 Malonne, Namur, Belgique

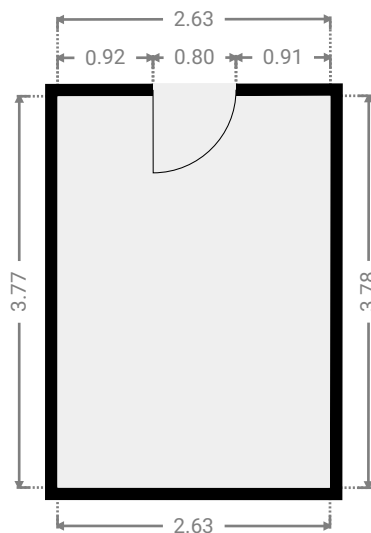
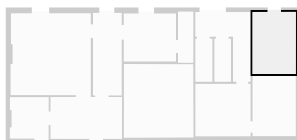
SURFACE TOTALE : 455.59 m² • SURFACE HABITABLE : 455.59 m² • ÉTAGES : 3 • PIÈCES : 40

ENVOYÉ PAR Antoine Marlair
antoine@pierremarlair.be

▼ Rangement

Rez-de-chaussée

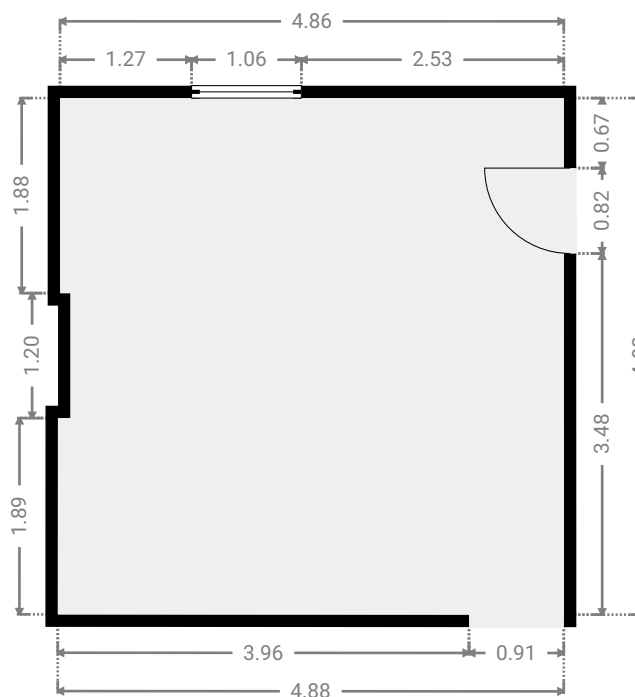
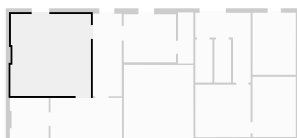
LARGEUR : 2.63 m • LONGUEUR : 3.78 m
SURFACE : 9.92 m² • PÉRIMÈTRE : 12.81 m



▼ Salon

Rez-de-chaussée

LARGEUR : 4.88 m • LONGUEUR : 4.98 m
SURFACE : 24.10 m² • PÉRIMÈTRE : 19.91 m



CE PLAN EST FOURNI EN L'ÉTAT SANS GARANTIE D'AUCUNE SORTIE. SENSOPIA N'ACCORDE AUCUNE GARANTIE, Y COMPRIS, SANS S'Y LIMITER, DES GARANTIES QUANT À LA QUALITÉ ET À LA PRÉCISION DES DIMENSIONS.

0 1 2 3m 1:73

Page 7/24

BOURGEMESTRE FERNAND COLON 70-72



Rue du Bourgmestre Fernand Colon 72, 5020 Malonne, Namur, Belgique

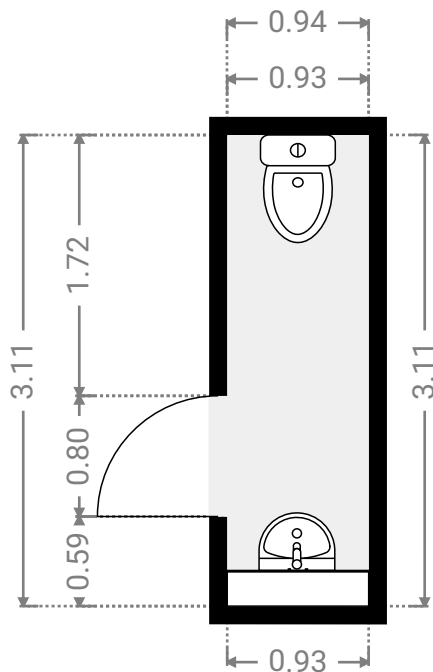
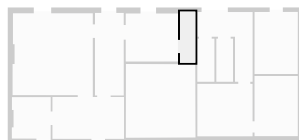
SURFACE TOTALE : 455.59 m² • SURFACE HABITABLE : 455.59 m² • ÉTAGES : 3 • PIÈCES : 40

ENVOYÉ PAR Antoine Marlair
antoine@pierremarlair.be

▼ WC

Rez-de-chaussée

LARGEUR : 0.94 m • LONGUEUR : 3.11 m
SURFACE : 2.91 m² • PÉRIMÈTRE : 8.09 m



CE PLAN EST FOURNI EN L'ÉTAT SANS GARANTIE D'AUCUNE SORTE. SENSOPIA N'ACCORDE AUCUNE GARANTIE, Y COMPRIS, SANS S'Y LIMITER, DES GARANTIES QUANT À LA QUALITÉ ET À LA PRÉCISION DES DIMENSIONS.

0.0 0.5 1.0 1.5 2.0m
1:50

Page 8/24

BOURGMESTRE FERNAND COLON 70-72



Rue du Bourgmestre Fernand Colon 72, 5020 Malonne, Namur, Belgique

SURFACE TOTALE : 455.59 m² • SURFACE HABITABLE : 455.59 m² • ÉTAGES : 3 • PIÈCES : 40

ENVOYÉ PAR Antoine Marlair
antoine@pierremarlair.be

▼ 1er étage

SURFACE TOTALE : 158.20 m² • SURFACE HABITABLE : 158.20 m² • PIÈCES : 21



CE PLAN EST FOURNI EN L'ETAT SANS GARANTIE D'AUCUNE SORTE. SENSOPIA N'ACCORDE AUCUNE GARANTIE, Y COMPRIS, SANS S'Y LIMITER, DES GARANTIES QUANT À LA QUALITE ET À LA PRÉCISION DES DIMENSIONS.

0 1 2 3 4 5m 1:105

Page 9/24

BOURGMESTRE FERNAND COLON 70-72



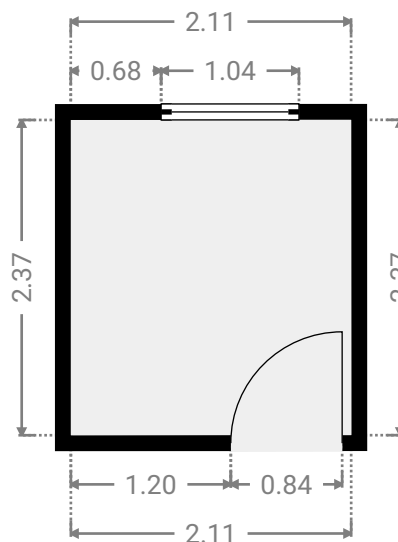
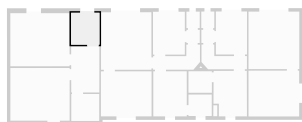
Rue du Bourgmestre Fernand Colon 72, 5020 Malonne, Namur, Belgique

SURFACE TOTALE : 455.59 m² • SURFACE HABITABLE : 455.59 m² • ÉTAGES : 3 • PIÈCES : 40

ENVOYÉ PAR Antoine Marlair
antoine@pierremarlair.be

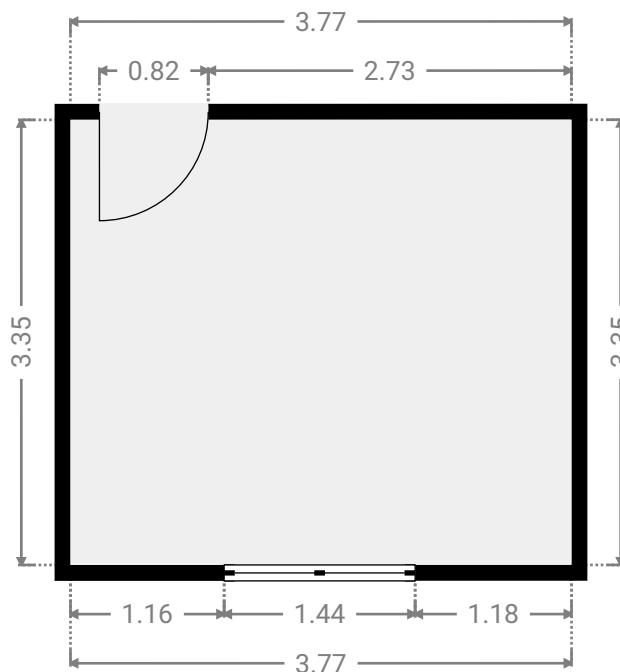
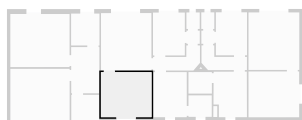
▼ Bureau 1er étage

LARGEUR : 2.11 m • LONGUEUR : 2.37 m
SURFACE : 5.01 m² • PÉRIMÈTRE : 8.97 m



▼ Chambre à coucher 1er étage

LARGEUR : 3.77 m • LONGUEUR : 3.35 m
SURFACE : 12.64 m² • PÉRIMÈTRE : 14.25 m



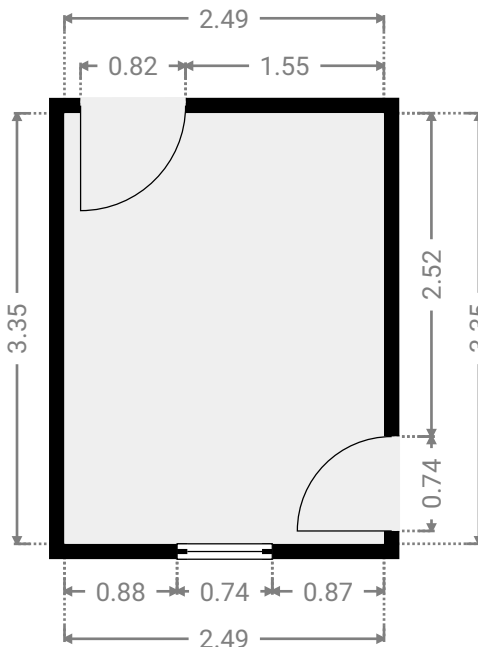
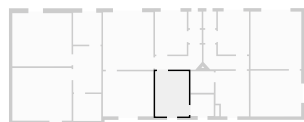
CE PLAN EST FOURNI EN L'ÉTAT SANS GARANTIE D'AUCUNE SORTE. SENSOPIA N'ACCORDE AUCUNE GARANTIE, Y COMPRIS, SANS S'Y LIMITER, DES GARANTIES QUANT À LA QUALITÉ ET À LA PRÉCISION DES DIMENSIONS.

0.0 0.5 1.0 1.5 2.0 2.5m
1:57

Page 10/24

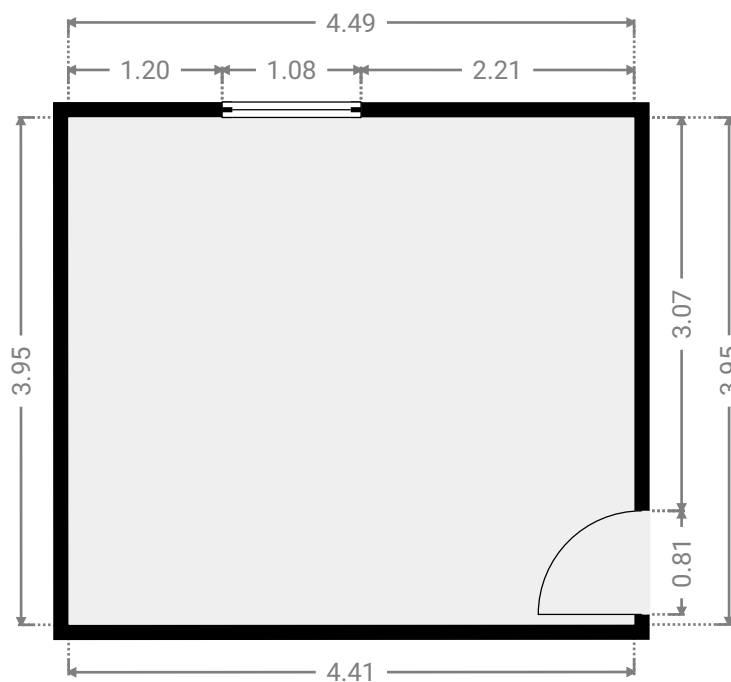
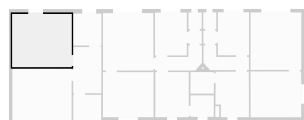
▼ Chambre à coucher 1er étage

LARGEUR : 2.49 m • LONGUEUR : 3.35 m
SURFACE : 8.35 m² • PÉRIMÈTRE : 11.69 m



▼ Chambre à coucher 1er étage

LARGEUR : 4.41 m • LONGUEUR : 3.95 m
SURFACE : 17.42 m² • PÉRIMÈTRE : 16.72 m



BOURGMESTRE FERNAND COLON 70-72



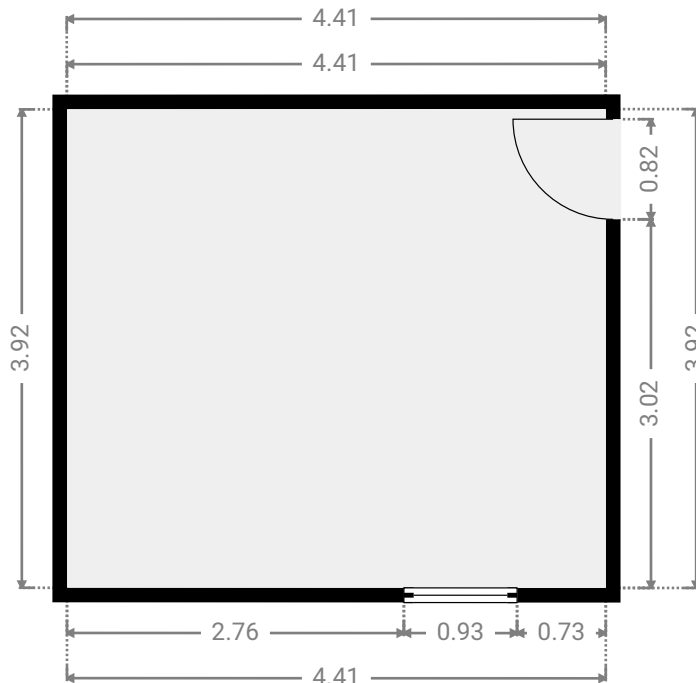
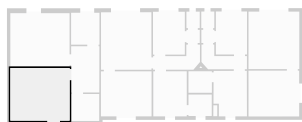
Rue du Bourgmestre Fernand Colon 72, 5020 Malonne, Namur, Belgique

SURFACE TOTALE : 455.59 m² • SURFACE HABITABLE : 455.59 m² • ÉTAGES : 3 • PIÈCES : 40

ENVOYÉ PAR Antoine Marlair
antoine@pierremarlair.be

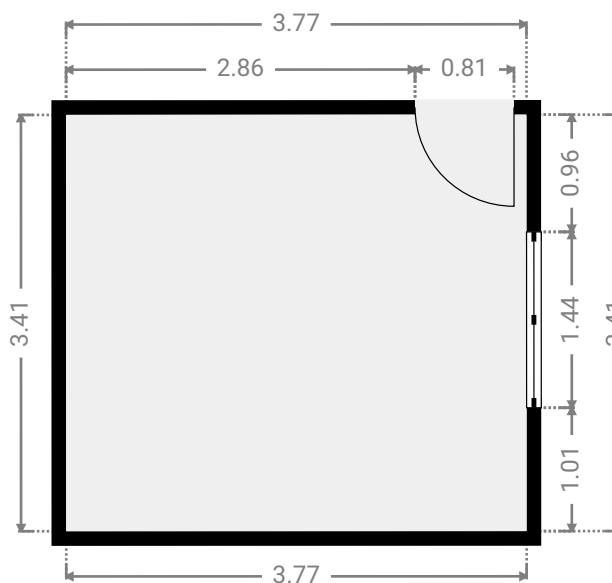
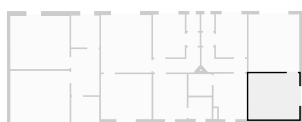
▼ Chambre à coucher 1er étage

LARGEUR : 4.41 m • LONGUEUR : 3.92 m
SURFACE : 17.29 m² • PÉRIMÈTRE : 16.66 m



▼ Chambre à coucher 1er étage

LARGEUR : 3.77 m • LONGUEUR : 3.41 m
SURFACE : 12.85 m² • PÉRIMÈTRE : 14.36 m



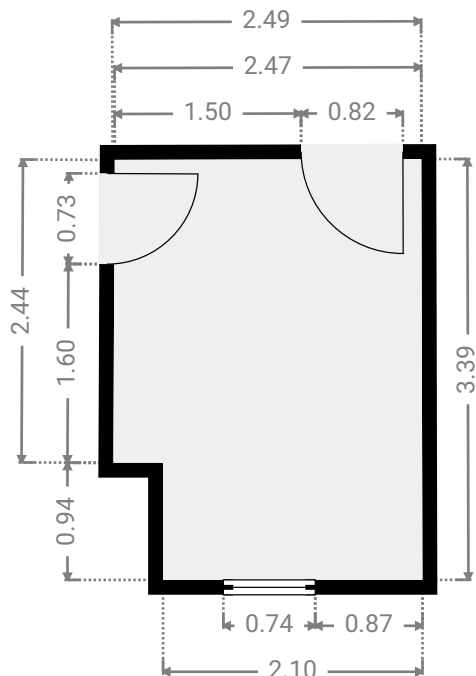
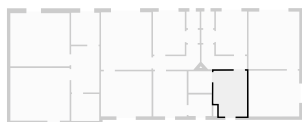
CE PLAN EST FOURNI EN L'ÉTAT SANS GARANTIE D'AUCUNE SORTIE. SENSOPIA N'ACCORDE AUCUNE GARANTIE, Y COMPRIS, SANS S'Y LIMITER, DES GARANTIES QUANT À LA QUALITÉ ET À LA PRÉCISION DES DIMENSIONS.

0 1 2 3m

1:62
Page 12/24

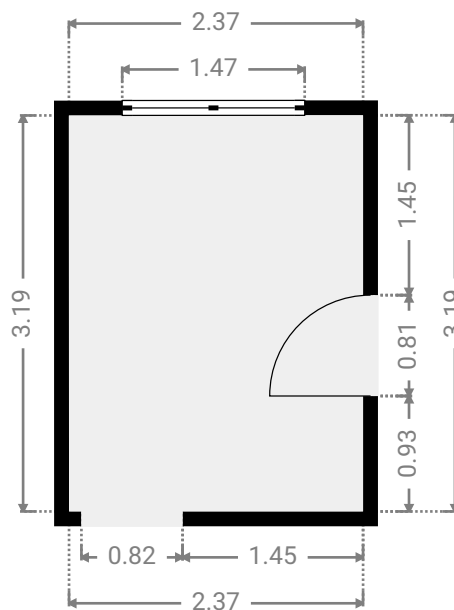
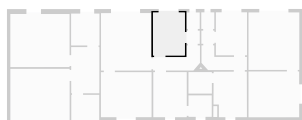
▼ Chambre à coucher 1er étage

LARGEUR : 2.49 m • LONGUEUR : 3.39 m
SURFACE : 8.03 m² • PÉRIMÈTRE : 11.73 m



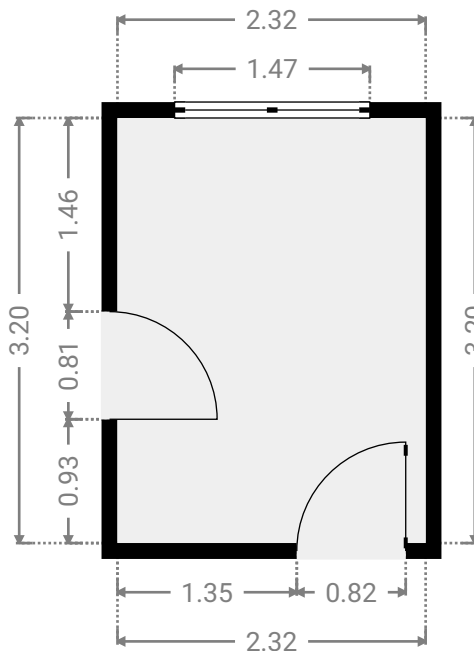
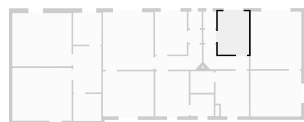
▼ Cuisine 1er étage

LARGEUR : 2.37 m • LONGUEUR : 3.19 m
SURFACE : 7.56 m² • PÉRIMÈTRE : 11.12 m



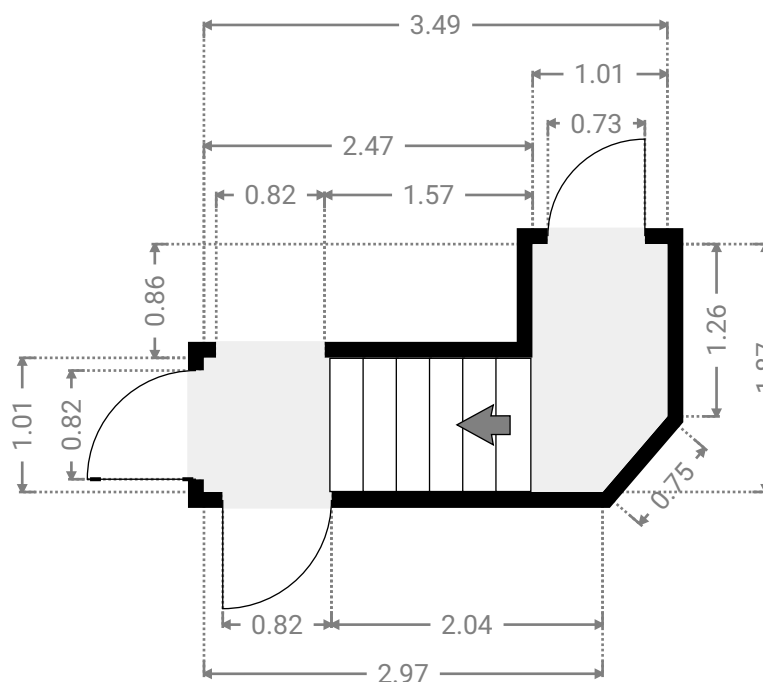
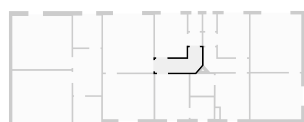
▼ Cuisine 1er étage

LARGEUR : 2.32 m • LONGUEUR : 3.20 m
SURFACE : 7.42 m² • PÉRIMÈTRE : 11.04 m



▼ Escalier 1er étage

LARGEUR : 3.49 m • LONGUEUR : 1.87 m
SURFACE : 4.25 m² • PÉRIMÈTRE : 10.40 m



BOURGMESTRE FERNAND COLON 70-72



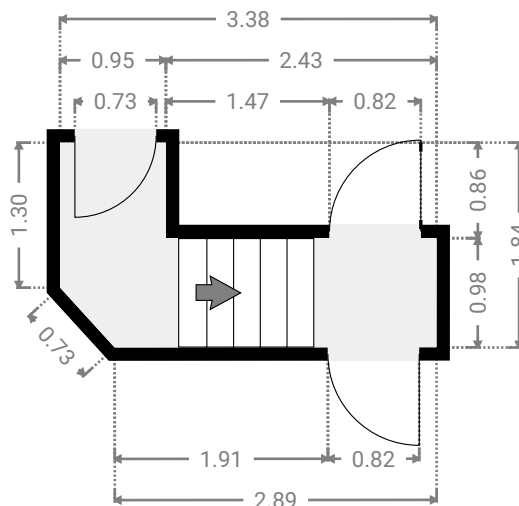
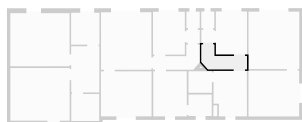
Rue du Bourgmestre Fernand Colon 72, 5020 Malonne, Namur, Belgique

SURFACE TOTALE : 455.59 m² • SURFACE HABITABLE : 455.59 m² • ÉTAGES : 3 • PIÈCES : 40

ENVOYÉ PAR Antoine Marlair
antoine@pierremarlair.be

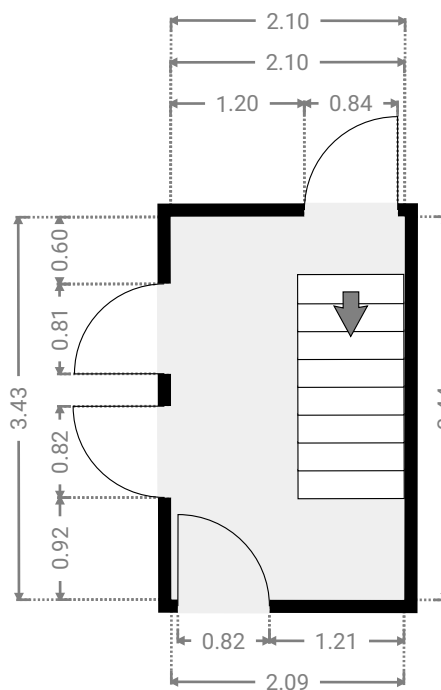
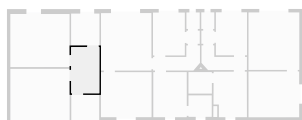
▼ Escalier 1er étage

LARGEUR : 3.38 m • LONGUEUR : 1.84 m
SURFACE : 4.00 m² • PÉRIMÈTRE : 10.14 m



▼ Hall nuit 1er étage

LARGEUR : 2.10 m • LONGUEUR : 3.44 m
SURFACE : 7.20 m² • PÉRIMÈTRE : 11.07 m



CE PLAN EST FOURNI EN L'ÉTAT SANS GARANTIE D'AUCUNE SORTIE. SENSOPIA N'ACCORDE AUCUNE GARANTIE, Y COMPRIS, SANS S'Y LIMITER, DES GARANTIES QUANT À LA QUALITÉ ET À LA PRÉCISION DES DIMENSIONS.

0 1 2 3m

1:68
Page 15/24

BOURGMESTRE FERNAND COLON 70-72



Rue du Bourgmestre Fernand Colon 72, 5020 Malonne, Namur, Belgique

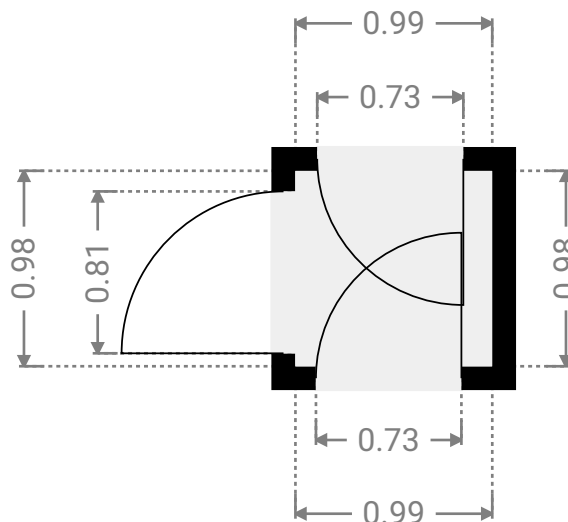
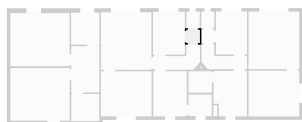
SURFACE TOTALE : 455.59 m² • SURFACE HABITABLE : 455.59 m² • ÉTAGES : 3 • PIÈCES : 40

ENVOYÉ PAR Antoine Marlair
antoine@pierremarlair.be

▼ SAS

1er étage

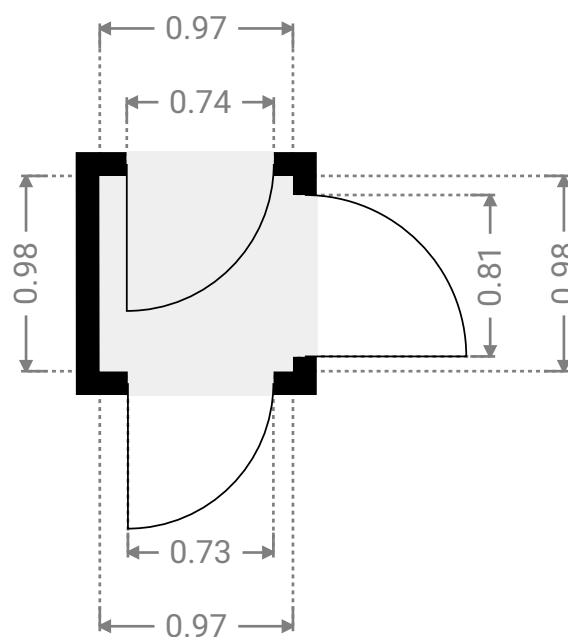
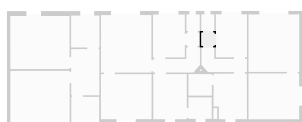
LARGEUR : 0.99 m • LONGUEUR : 0.98 m
SURFACE : 0.97 m² • PÉRIMÈTRE : 3.94 m



▼ SAS

1er étage

LARGEUR : 0.97 m • LONGUEUR : 0.98 m
SURFACE : 0.95 m² • PÉRIMÈTRE : 3.90 m



CE PLAN EST FOURNI EN L'ÉTAT SANS GARANTIE D'AUCUNE SORTIE. SENSOPIA N'ACCORDE AUCUNE GARANTIE, Y COMPRIS, SANS S'Y LIMITER, DES GARANTIES QUANT À LA QUALITÉ ET À LA PRÉCISION DES DIMENSIONS.

0.0 0.5 1.0 1.5m
1:38

Page 16/24

BOURGEMESTRE FERNAND COLON 70-72



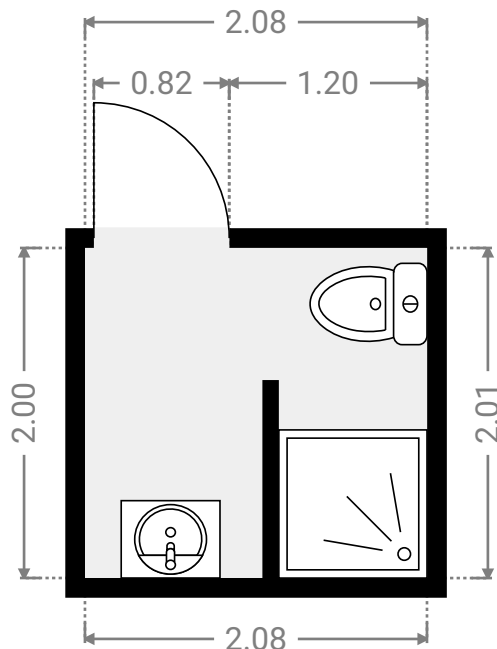
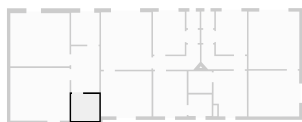
Rue du Bourgmestre Fernand Colon 72, 5020 Malonne, Namur, Belgique
SURFACE TOTALE : 455.59 m² • SURFACE HABITABLE : 455.59 m² • ÉTAGES : 3 • PIÈCES : 40

ENVOYÉ PAR Antoine Marlair
antoine@pierremarlair.be

▼ SDD

1er étage

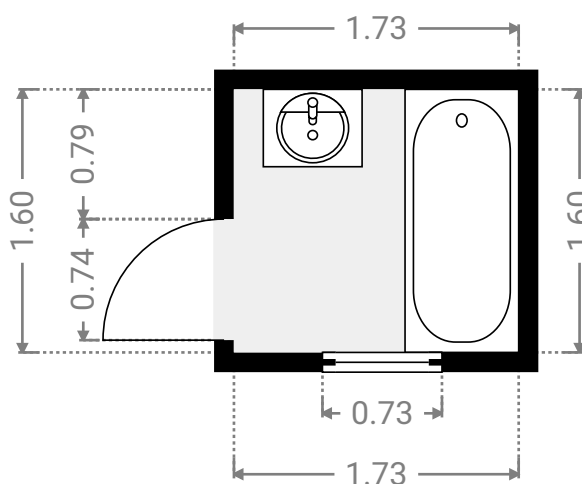
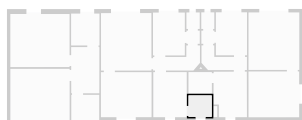
LARGEUR : 2.08 m • LONGUEUR : 2.01 m
SURFACE : 4.17 m² • PÉRIMÈTRE : 8.17 m



▼ Salle de bains

1er étage

LARGEUR : 1.73 m • LONGUEUR : 1.60 m
SURFACE : 2.76 m² • PÉRIMÈTRE : 6.66 m



CE PLAN EST FOURNI EN L'ÉTAT SANS GARANTIE D'AUCUNE SORTIE. SENSOPIA N'ACCORDE AUCUNE GARANTIE, Y COMPRIS, SANS S'Y LIMITER, DES GARANTIES QUANT À LA QUALITÉ ET À LA PRÉCISION DES DIMENSIONS.

0.0 0.5 1.0 1.5 2.0m 1:46

Page 17/24

BOURGMESTRE FERNAND COLON 70-72



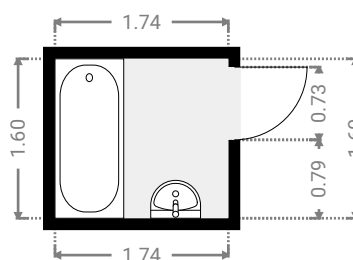
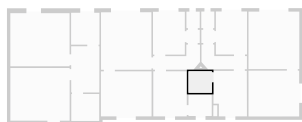
Rue du Bourgmestre Fernand Colon 72, 5020 Malonne, Namur, Belgique

SURFACE TOTALE : 455.59 m² • SURFACE HABITABLE : 455.59 m² • ÉTAGES : 3 • PIÈCES : 40

ENVOYÉ PAR Antoine Marlair
antoine@pierremarlair.be

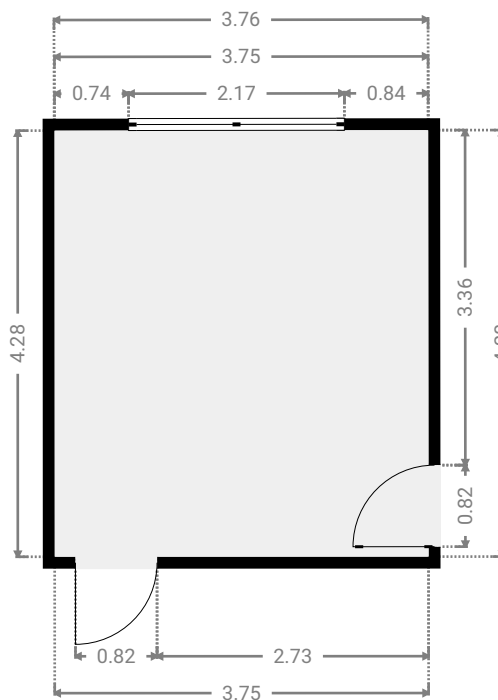
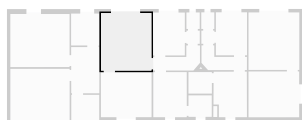
▼ Salle de bains 1er étage

LARGEUR : 1.74 m • LONGUEUR : 1.60 m
SURFACE : 2.78 m² • PÉRIMÈTRE : 6.68 m



▼ Salon 1er étage

LARGEUR : 3.76 m • LONGUEUR : 4.28 m
SURFACE : 16.05 m² • PÉRIMÈTRE : 16.06 m



CE PLAN EST FOURNI EN L'ÉTAT SANS GARANTIE D'AUCUNE SORTIE. SENSOPIA N'ACCORDE AUCUNE GARANTIE, Y COMPRIS, SANS S'Y LIMITER, DES GARANTIES QUANT À LA QUALITÉ ET À LA PRÉCISION DES DIMENSIONS.

0 1 2 3m

1:76
Page 18/24

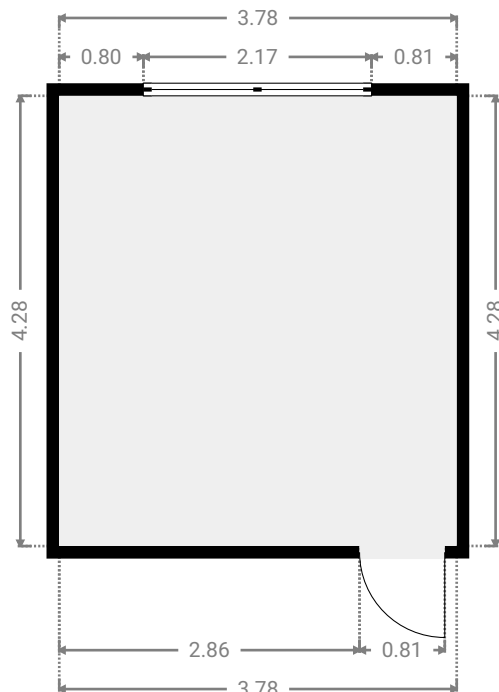
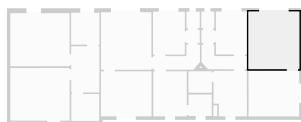
BOURGMESTRE FERNAND COLON 70-72

Rue du Bourgmestre Fernand Colon 72, 5020 Malonne, Namur, Belgique
SURFACE TOTALE : 455.59 m² • SURFACE HABITABLE : 455.59 m² • ÉTAGES : 3 • PIÈCES : 40

ENVOYÉ PAR Antoine Marlair
antoine@pierremarlair.be

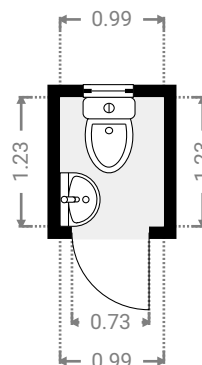
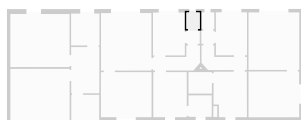
▼ Salon 1er étage

LARGEUR : 3.78 m • LONGUEUR : 4.28 m
SURFACE : 16.18 m² • PÉRIMÈTRE : 16.12 m



▼ WC 1er étage

LARGEUR : 0.99 m • LONGUEUR : 1.23 m
SURFACE : 1.21 m² • PÉRIMÈTRE : 4.43 m



CE PLAN EST FOURNI EN L'ÉTAT SANS GARANTIE D'AUCUNE SORTIE. SENSOPIA N'ACCORDE AUCUNE GARANTIE, Y COMPRIS, SANS S'Y LIMITER, DES GARANTIES QUANT À LA QUALITÉ ET À LA PRÉCISION DES DIMENSIONS.

0 1 2 3m
1:72

Page 19/24

BOURGMESTRE FERNAND COLON 70-72

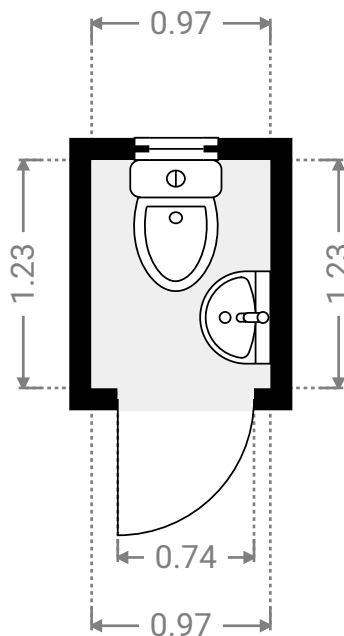
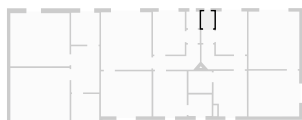


Rue du Bourgmestre Fernand Colon 72, 5020 Malonne, Namur, Belgique
SURFACE TOTALE : 455.59 m² • SURFACE HABITABLE : 455.59 m² • ÉTAGES : 3 • PIÈCES : 40

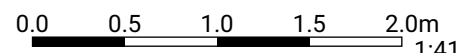
ENVOYÉ PAR Antoine Marlair
antoine@pierremarlair.be

▼ WC 1er étage

LARGEUR : 0.97 m • LONGUEUR : 1.23 m
SURFACE : 1.19 m² • PÉRIMÈTRE : 4.40 m



CE PLAN EST FOURNI EN L'ÉTAT SANS GARANTIE D'AUCUNE SORTE. SENSOPIA N'ACCORDE AUCUNE GARANTIE, Y COMPRIS, SANS S'Y LIMITER, DES GARANTIES QUANT À LA QUALITÉ ET À LA PRÉCISION DES DIMENSIONS.



1:41

Page 20/24

BOURGMESTRE FERNAND COLON 70-72

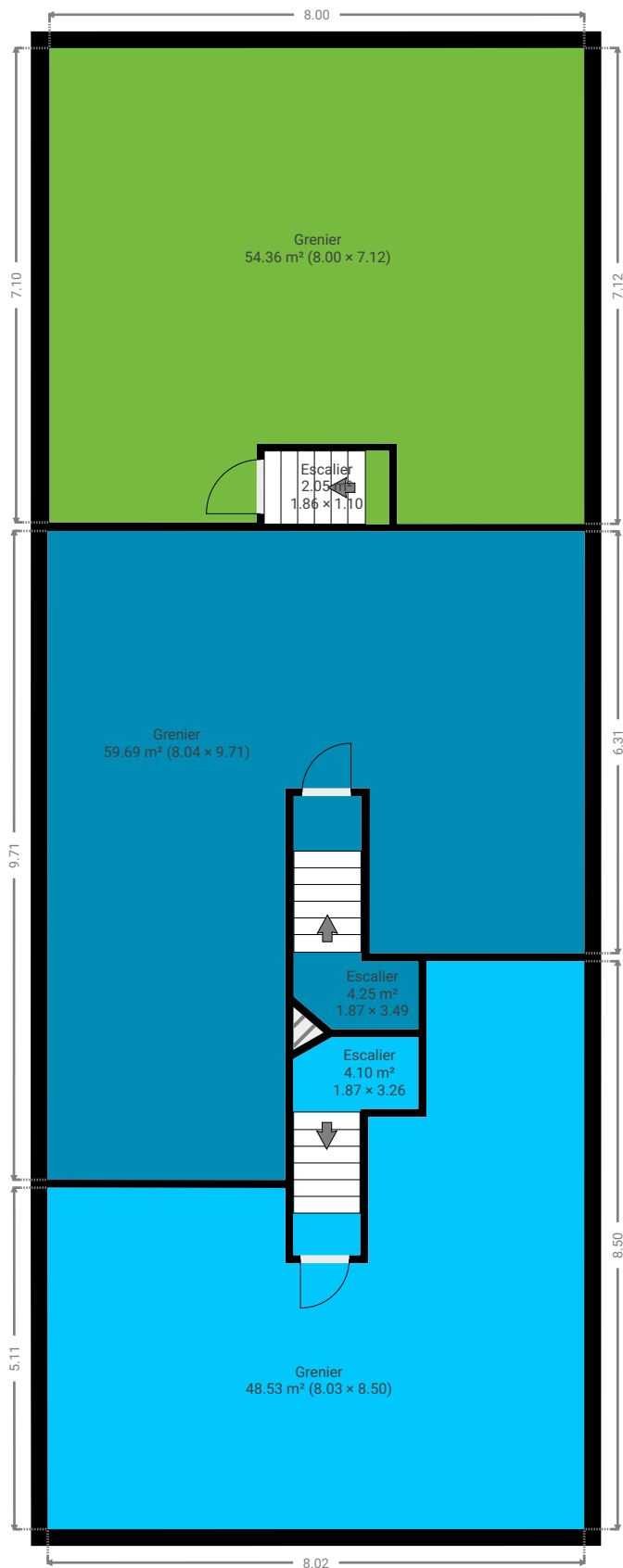
Rue du Bourgmestre Fernand Colon 72, 5020 Malonne, Namur, Belgique

SURFACE TOTALE : 455.59 m² • SURFACE HABITABLE : 455.59 m² • ÉTAGES : 3 • PIÈCES : 40

ENVOYÉ PAR Antoine Marlair
antoine@pierremarlair.be

▼ Toit

SURFACE TOTALE : 172.93 m² • SURFACE HABITABLE : 172.93 m² • PIÈCES : 6



CE PLAN EST FOURNI EN L'ÉTAT SANS GARANTIE D'AUCUNE SORTIE. SENSOPIA N'ACCORDE AUCUNE GARANTIE, Y COMPRIS, SANS S'Y LIMITER, DES GARANTIES QUANT À LA QUALITÉ ET À LA PRÉCISION DES DIMENSIONS.

0 1 2 3 4 5m
1:105
Page 21/24

BOURGEMESTRE FERNAND COLON 70-72

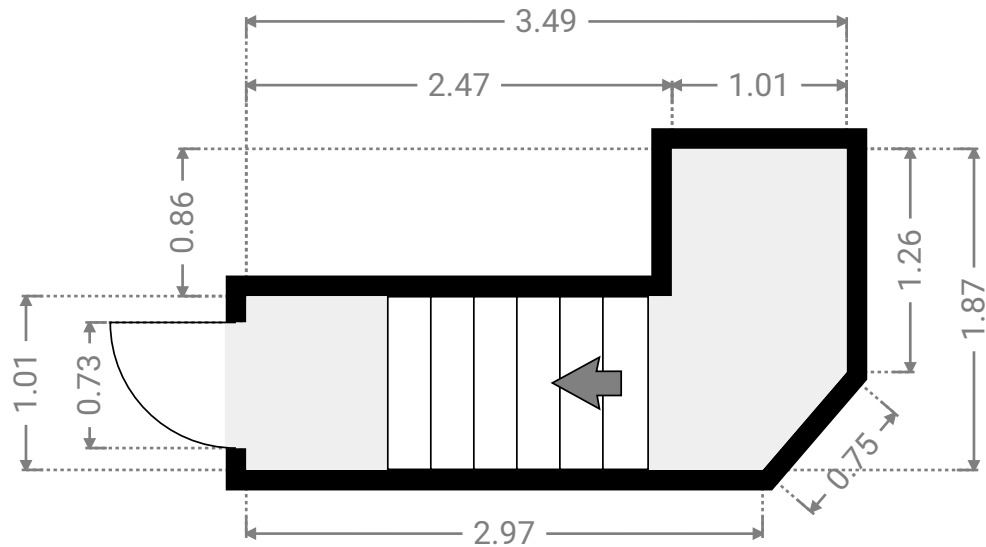
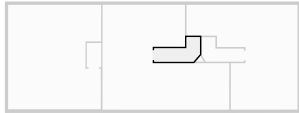


Rue du Bourgmestre Fernand Colon 72, 5020 Malonne, Namur, Belgique
SURFACE TOTALE : 455.59 m² • SURFACE HABITABLE : 455.59 m² • ÉTAGES : 3 • PIÈCES : 40

ENVOYÉ PAR Antoine Marlair
antoine@pierremarlair.be

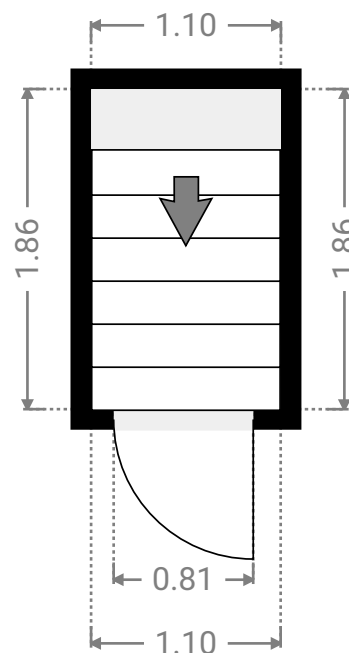
▼ Escalier Toit

LARGEUR : 3.49 m • LONGUEUR : 1.87 m
SURFACE : 4.25 m² • PÉRIMÈTRE : 10.40 m



▼ Escalier Toit

LARGEUR : 1.10 m • LONGUEUR : 1.86 m
SURFACE : 2.05 m² • PÉRIMÈTRE : 5.93 m



CE PLAN EST FOURNI EN L'ÉTAT SANS GARANTIE D'AUCUNE SORTIE. SENSOPIA N'ACCORDE AUCUNE GARANTIE, Y COMPRIS, SANS S'Y LIMITER, DES GARANTIES QUANT À LA QUALITÉ ET À LA PRÉCISION DES DIMENSIONS.

0.0 0.5 1.0 1.5 2.0m 1:44

Page 22/24

BOURGMESTRE FERNAND COLON 70-72



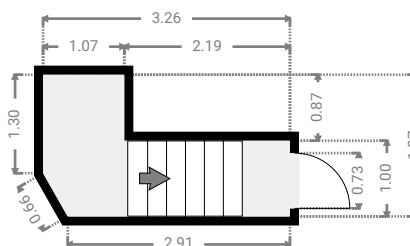
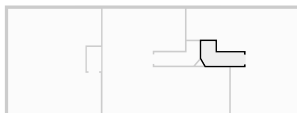
Rue du Bourgmestre Fernand Colon 72, 5020 Malonne, Namur, Belgique

SURFACE TOTALE : 455.59 m² • SURFACE HABITABLE : 455.59 m² • ÉTAGES : 3 • PIÈCES : 40

ENVOYÉ PAR Antoine Marlair
antoine@pierremarlair.be

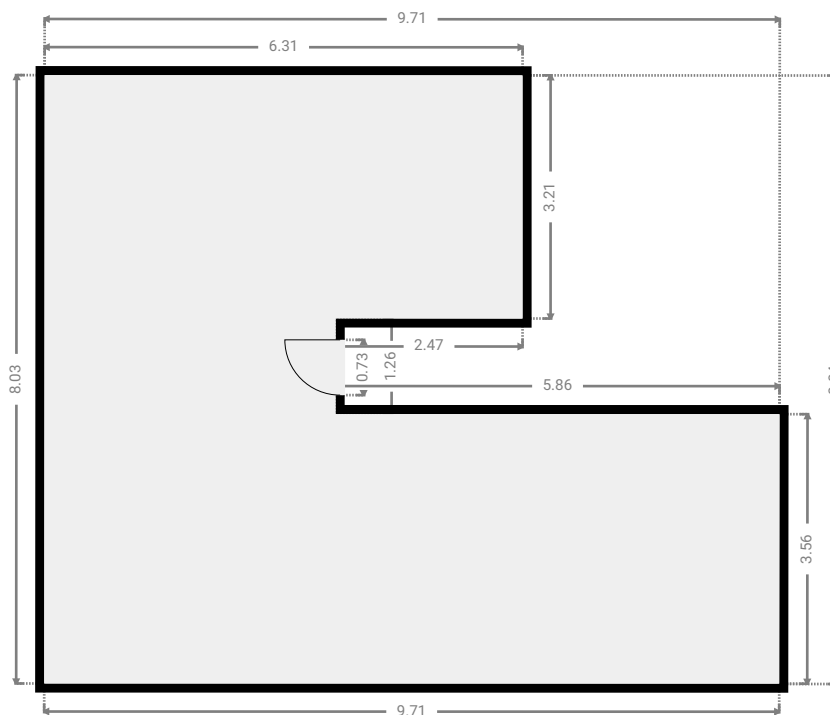
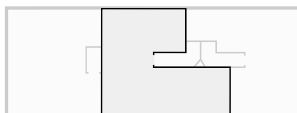
▼ Escalier Toit

LARGEUR : 3.26 m • LONGUEUR : 1.87 m
SURFACE : 4.10 m² • PÉRIMÈTRE : 10.03 m



▼ Grenier Toit

LARGEUR : 9.71 m • LONGUEUR : 8.04 m
SURFACE : 59.69 m² • PÉRIMÈTRE : 40.42 m



CE PLAN EST FOURNI EN L'ÉTAT SANS GARANTIE D'AUCUNE SORTIE. SENSOPIA N'ACCORDE AUCUNE GARANTIE, Y COMPRIS, SANS S'Y LIMITER, DES GARANTIES QUANT À LA QUALITÉ ET À LA PRÉCISION DES DIMENSIONS.



BOURGEMESTRE FERNAND COLON 70-72



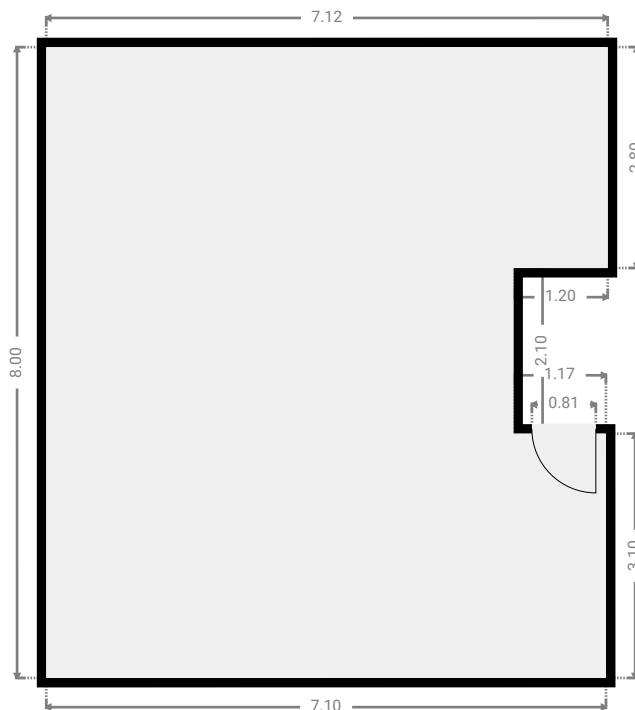
Rue du Bourgmestre Fernand Colon 72, 5020 Malonne, Namur, Belgique

SURFACE TOTALE : 455.59 m² • SURFACE HABITABLE : 455.59 m² • ÉTAGES : 3 • PIÈCES : 40

ENVOYÉ PAR Antoine Marlair
antoine@pierremarlair.be

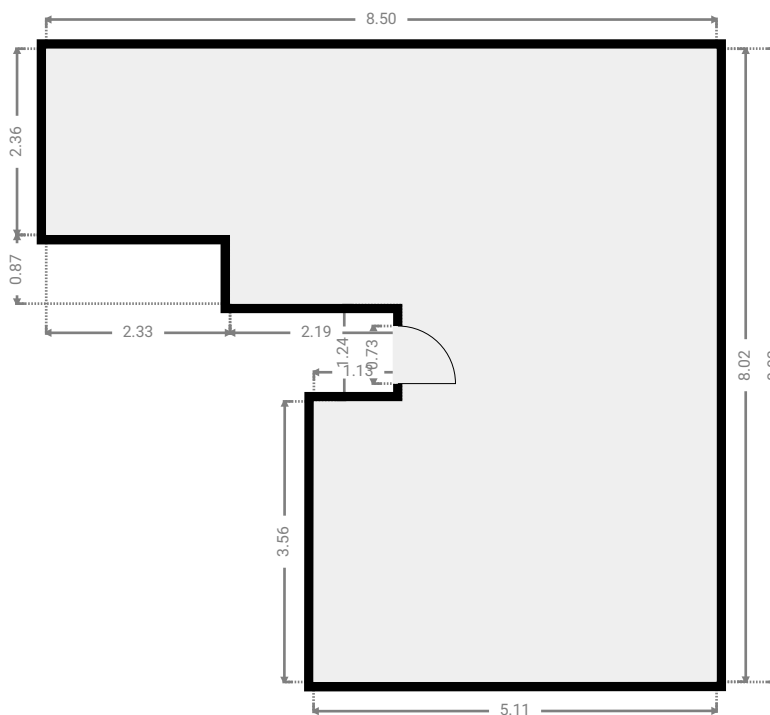
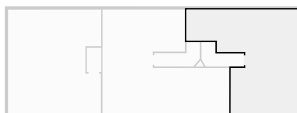
▼ Grenier Toit

LARGEUR : 7.12 m • LONGUEUR : 8.00 m
SURFACE : 54.36 m² • PÉRIMÈTRE : 32.58 m



▼ Grenier Toit

LARGEUR : 8.50 m • LONGUEUR : 8.03 m
SURFACE : 48.53 m² • PÉRIMÈTRE : 35.31 m



CE PLAN EST FOURNI EN L'ÉTAT SANS GARANTIE D'AUCUNE SORTIE. SENSOPIA N'ACCORDE AUCUNE GARANTIE, Y COMPRIS, SANS S'Y LIMITER, DES GARANTIES QUANT À LA QUALITÉ ET À LA PRÉCISION DES DIMENSIONS.

0 1 2 3 4m
1:96

Page 24/24