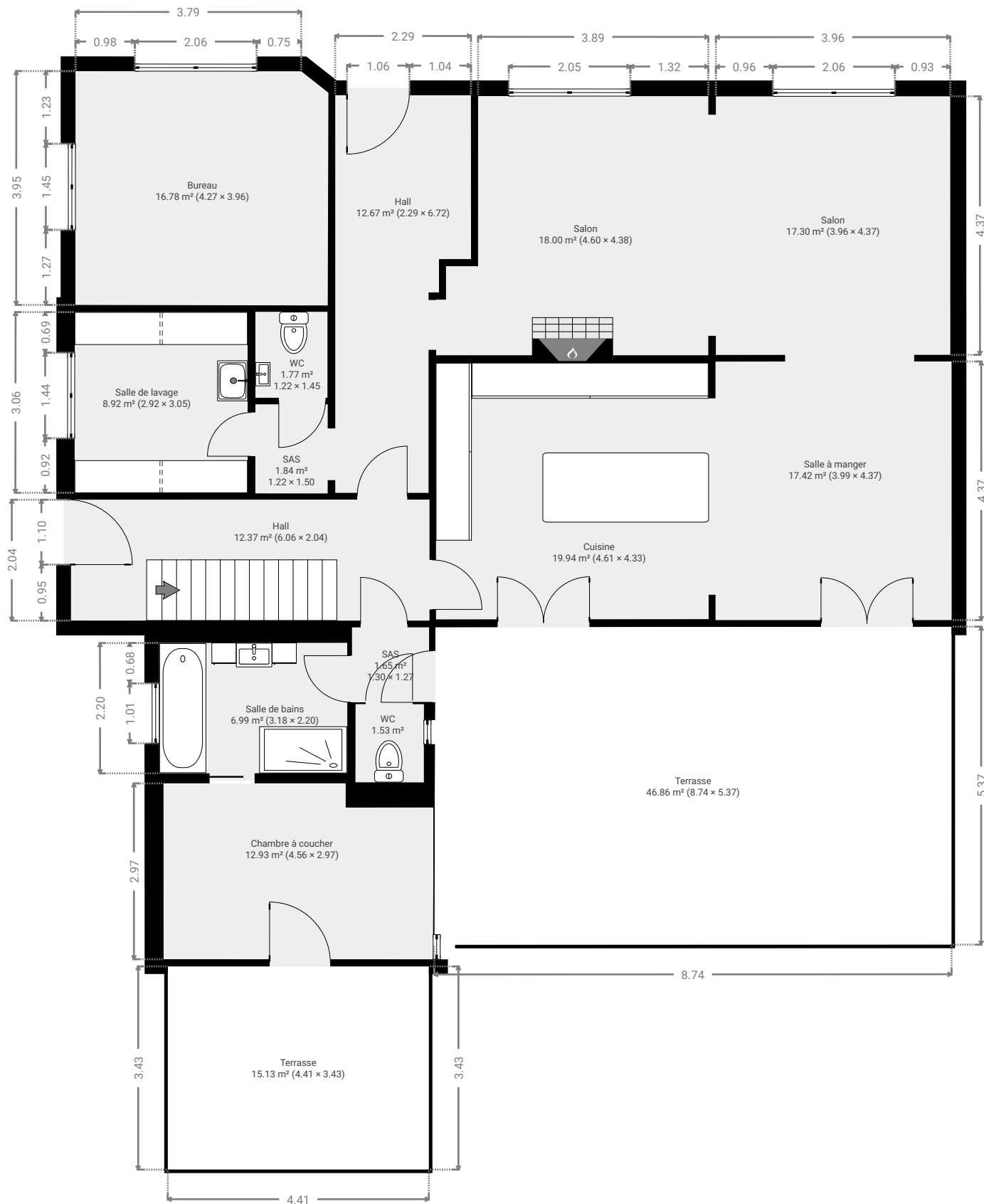


Rue Elie Bertrand 60, 5170 Profondeville, Région Wallonne, BE  
 SURFACE TOTALE : 335.09 m<sup>2</sup> • SURFACE HABITABLE : 273.12 m<sup>2</sup> • ÉTAGES : 2 • PIÈCES : 25

ENVOYÉ PAR Antoine Marlair  
 antoine@pierremarlair.be

## ▼ Rez-de-chaussée

SURFACE TOTALE : 211.97 m<sup>2</sup> • SURFACE HABITABLE : 150.00 m<sup>2</sup> • PIÈCES : 14



CE PLAN EST FOURNI EN L'ÉTAT SANS GARANTIE D'AUCUNE SORT. SENSOPIA N'ACCORDE AUCUNE GARANTIE, Y COMPRIS, SANS S'Y LIMITER, DES GARANTIES QUANT À LA QUALITÉ ET À LA PRÉCISION DES DIMENSIONS.

0 1 2 3 4m

1:91  
 Page 1/16

Rue Elie Bertrand 60, 5170 Profondeville, Région Wallonne, BE

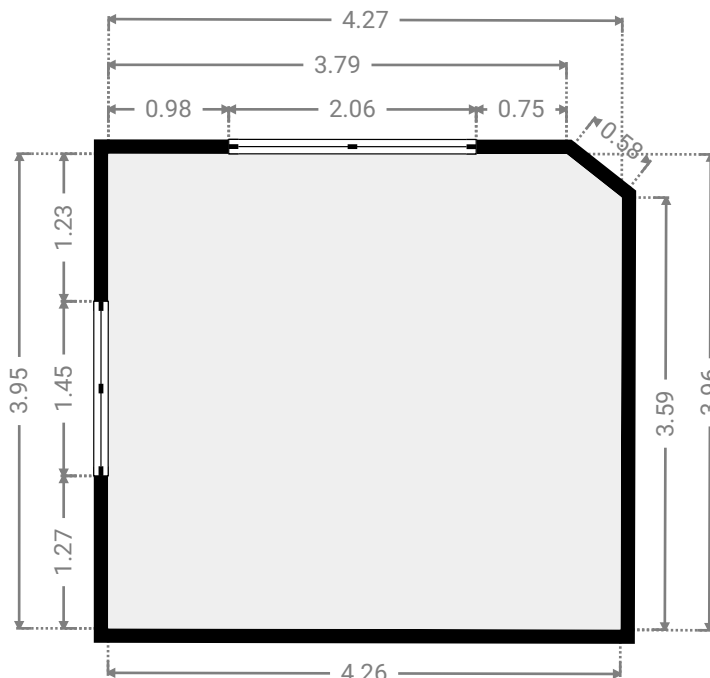
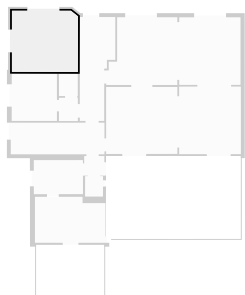
SURFACE TOTALE : 335.09 m<sup>2</sup> • SURFACE HABITABLE : 273.12 m<sup>2</sup> • ÉTAGES : 2 • PIÈCES : 25

ENVOYÉ PAR Antoine Marlair  
antoine@pierremarlair.be

## ▼ Bureau

Rez-de-chaussée

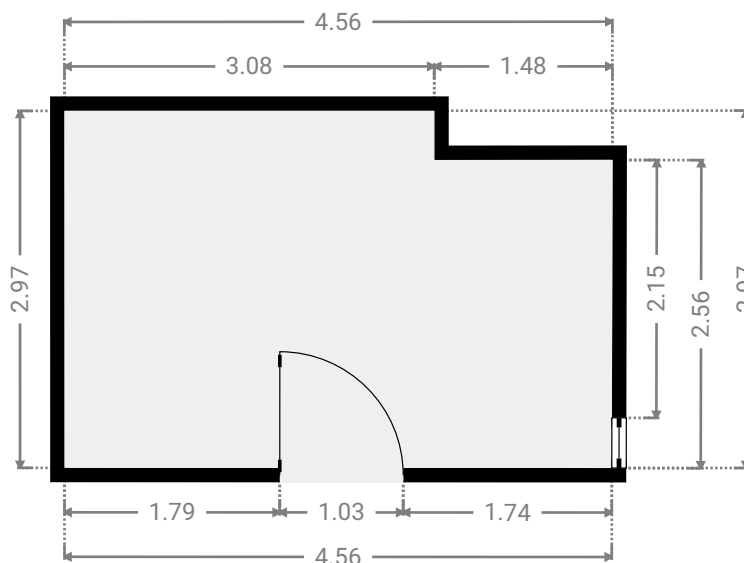
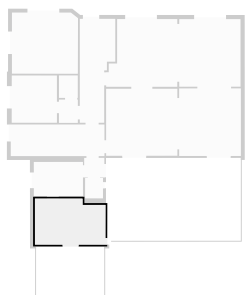
LARGEUR : 4.27 m • LONGUEUR : 3.96 m  
SURFACE : 16.78 m<sup>2</sup> • PÉRIMÈTRE : 16.20 m



## ▼ Chambre à coucher

Rez-de-chaussée

LARGEUR : 4.56 m • LONGUEUR : 2.97 m  
SURFACE : 12.93 m<sup>2</sup> • PÉRIMÈTRE : 15.06 m



CE PLAN EST FOURNI EN L'ÉTAT SANS GARANTIE D'AUCUNE SORTIE. SENSOPIA N'ACCORDE AUCUNE GARANTIE, Y COMPRIS, SANS S'Y LIMITER, DES GARANTIES QUANT À LA QUALITÉ ET À LA PRÉCISION DES DIMENSIONS.

0 1 2 3m 1:63

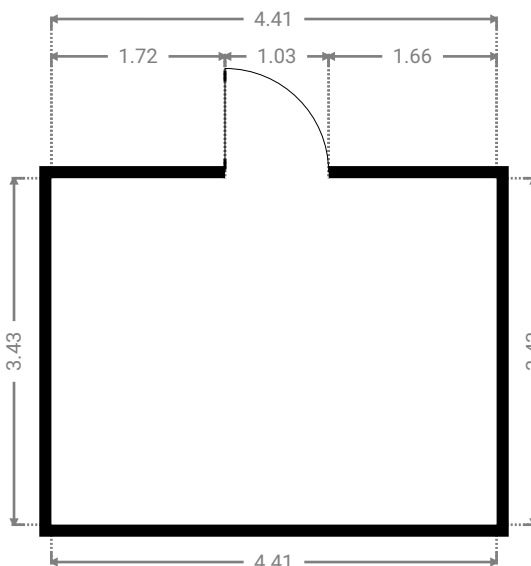
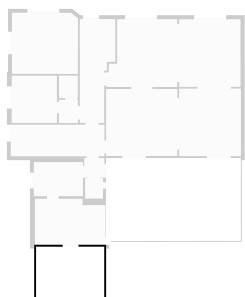
Page 2/16

Rue Elie Bertrand 60, 5170 Profondeville, Région Wallonne, BE  
**SURFACE TOTALE** : 335.09 m<sup>2</sup> • **SURFACE HABITABLE** : 273.12 m<sup>2</sup> • **ÉTAGES** : 2 • **PIÈCES** : 25

**ENVOYÉ PAR** Antoine Marlair  
 antoine@pierremarlair.be

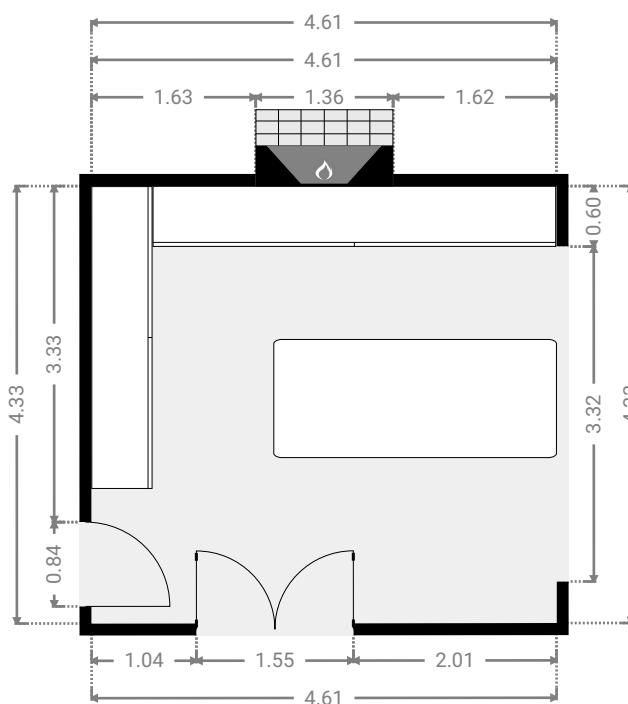
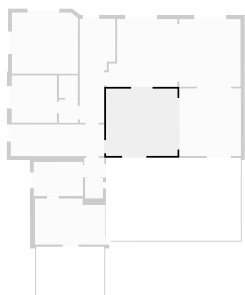
## ▼ Terrasse Rez-de-chaussée

**LARGEUR** : 4.41 m • **LONGUEUR** : 3.43 m  
**SURFACE** : 15.13 m<sup>2</sup> • **PÉRIMÈTRE** : 15.68 m



## ▼ Cuisine Rez-de-chaussée

**LARGEUR** : 4.61 m • **LONGUEUR** : 4.33 m  
**SURFACE** : 19.94 m<sup>2</sup> • **PÉRIMÈTRE** : 17.87 m



CE PLAN EST FOURNI EN L'ETAT SANS GARANTIE D'AUCUNE SORTE. SENSOPIA N'ACCORDE AUCUNE GARANTIE, Y COMPRIS, SANS S'Y LIMITER, DES GARANTIES QUANT À LA QUALITÉ ET À LA PRÉCISION DES DIMENSIONS.

0 1 2 3m  
 1:75

Page 3/16

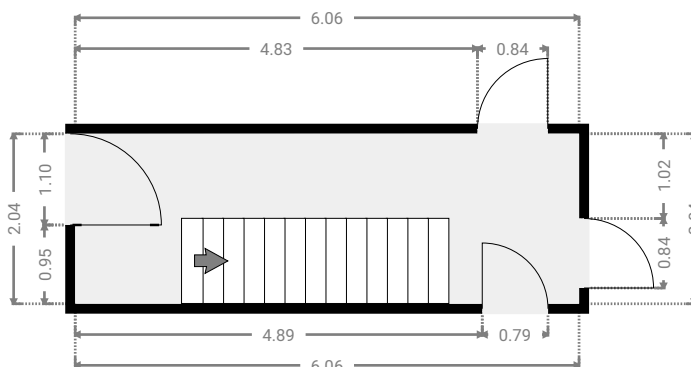
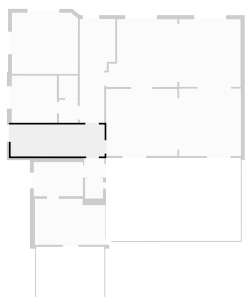
Rue Elie Bertrand 60, 5170 Profondeville, Région Wallonne, BE  
**SURFACE TOTALE** : 335.09 m<sup>2</sup> • **SURFACE HABITABLE** : 273.12 m<sup>2</sup> • **ÉTAGES** : 2 • **PIÈCES** : 25

**ENVOYÉ PAR** Antoine Marlair  
 antoine@pierremarlair.be

## ▼ Hall

Rez-de-chaussée

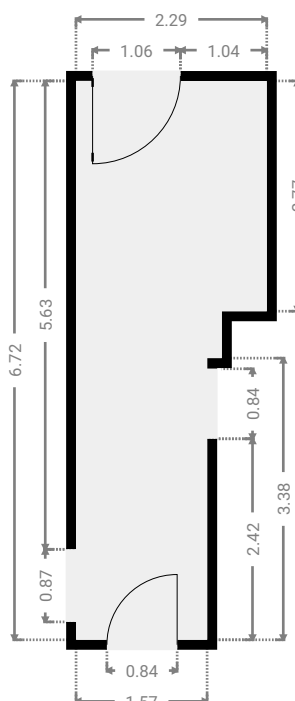
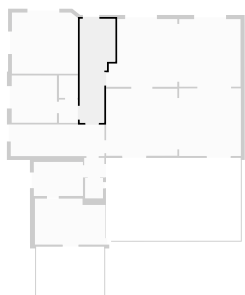
**LARGEUR** : 6.06 m • **LONGUEUR** : 2.04 m  
**SURFACE** : 12.37 m<sup>2</sup> • **PÉRIMÈTRE** : 16.20 m



## ▼ Hall

Rez-de-chaussée

**LARGEUR** : 2.29 m • **LONGUEUR** : 6.72 m  
**SURFACE** : 12.67 m<sup>2</sup> • **PÉRIMÈTRE** : 18.02 m



CE PLAN EST FOURNI EN L'ÉTAT SANS GARANTIE D'AUCUNE SORTIE. SENSOPIA N'ACCORDE AUCUNE GARANTIE, Y COMPRIS, SANS S'Y LIMITER, DES GARANTIES QUANT À LA QUALITÉ ET À LA PRÉCISION DES DIMENSIONS.

0 1 2 3 4m

1:91  
 Page 4/16

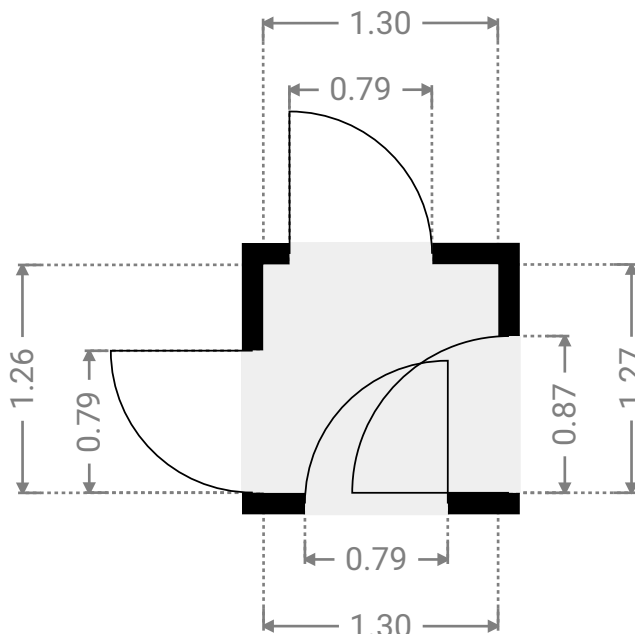
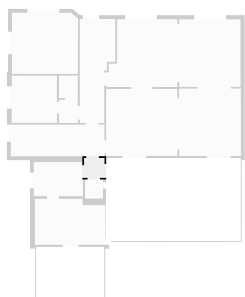
Rue Elie Bertrand 60, 5170 Profondeville, Région Wallonne, BE  
 SURFACE TOTALE : 335.09 m<sup>2</sup> • SURFACE HABITABLE : 273.12 m<sup>2</sup> • ÉTAGES : 2 • PIÈCES : 25

ENVOYÉ PAR Antoine Marlair  
 antoine@pierremarlair.be

## ▼ SAS

Rez-de-chaussée

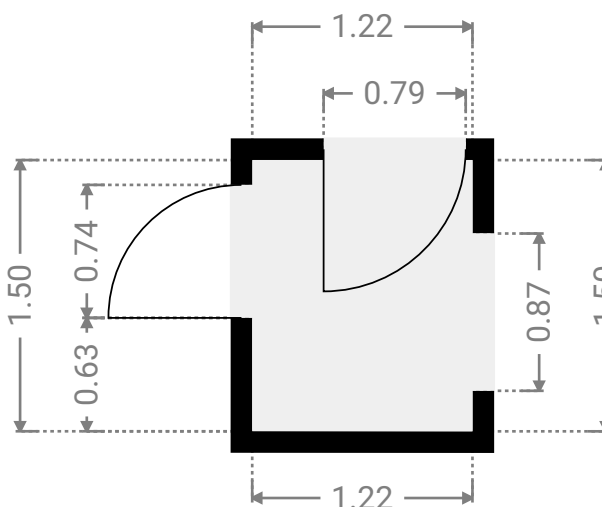
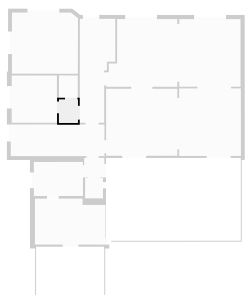
LARGEUR : 1.30 m • LONGUEUR : 1.27 m  
 SURFACE : 1.65 m<sup>2</sup> • PÉRIMÈTRE : 5.13 m



## ▼ SAS

Rez-de-chaussée

LARGEUR : 1.22 m • LONGUEUR : 1.50 m  
 SURFACE : 1.84 m<sup>2</sup> • PÉRIMÈTRE : 5.45 m



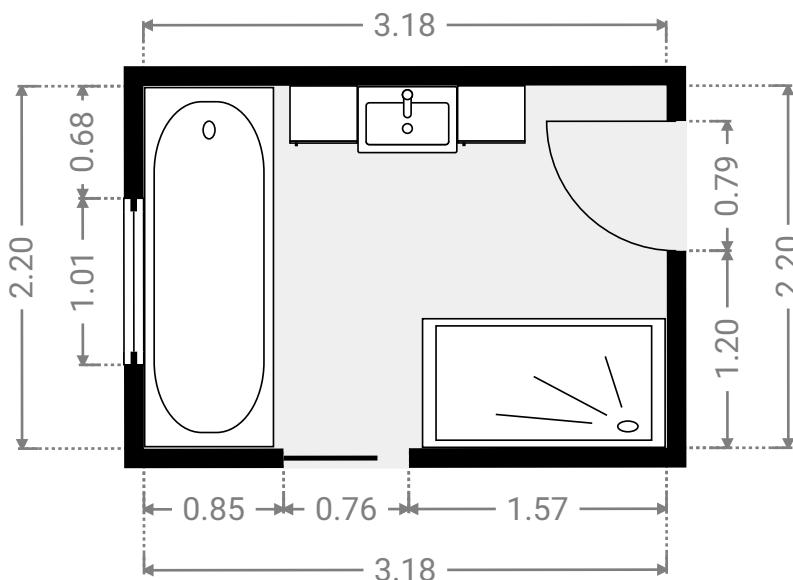
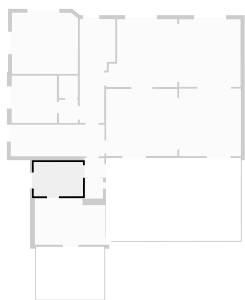
CE PLAN EST FOURNI EN L'ÉTAT SANS GARANTIE D'AUCUNE SORTIE. SENSOPIA N'ACCORDE AUCUNE GARANTIE, Y COMPRIS, SANS S'Y LIMITER, DES GARANTIES QUANT À LA QUALITÉ ET À LA PRÉCISION DES DIMENSIONS.

0.0 0.5 1.0 1.5 2.0m 1:42

Page 5/16

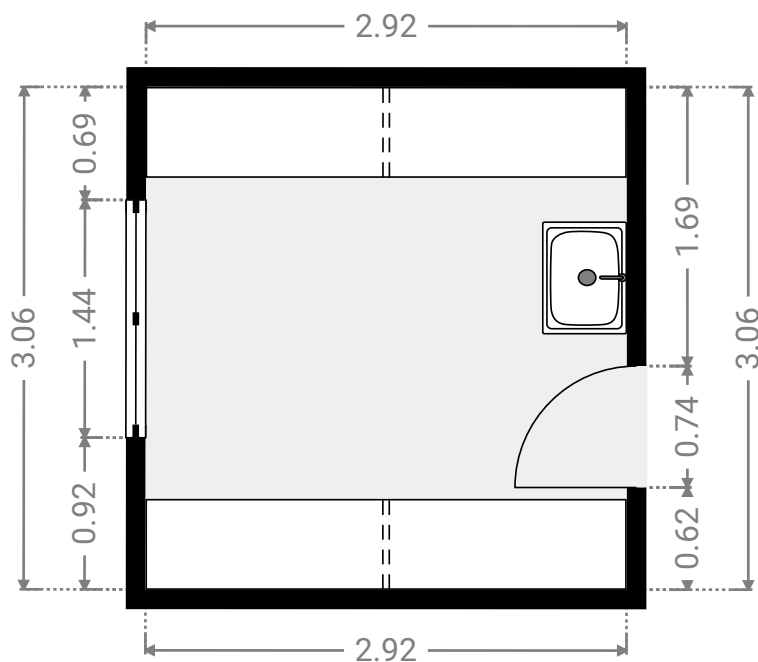
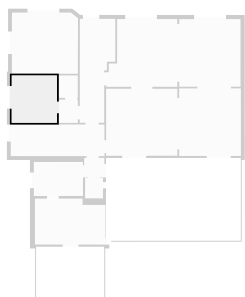
## ▼ Salle de bains Rez-de-chaussée

LARGEUR : 3.18 m • LONGUEUR : 2.20 m  
SURFACE : 6.99 m<sup>2</sup> • PÉRIMÈTRE : 10.75 m



## ▼ Salle de lavage Rez-de-chaussée

LARGEUR : 2.92 m • LONGUEUR : 3.05 m  
SURFACE : 8.92 m<sup>2</sup> • PÉRIMÈTRE : 11.95 m

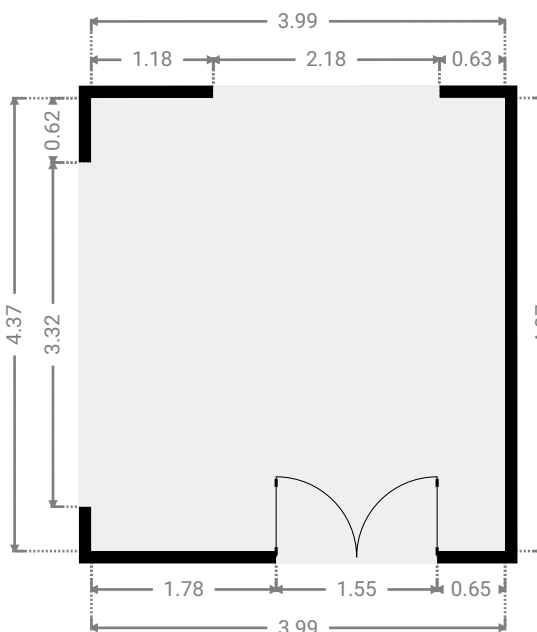
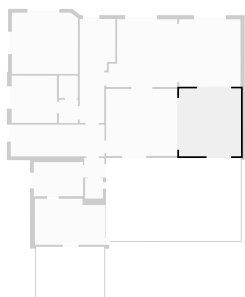


Rue Elie Bertrand 60, 5170 Profondeville, Région Wallonne, BE  
 SURFACE TOTALE : 335.09 m<sup>2</sup> • SURFACE HABITABLE : 273.12 m<sup>2</sup> • ÉTAGES : 2 • PIÈCES : 25

ENVOYÉ PAR Antoine Marlair  
 antoine@pierremarlair.be

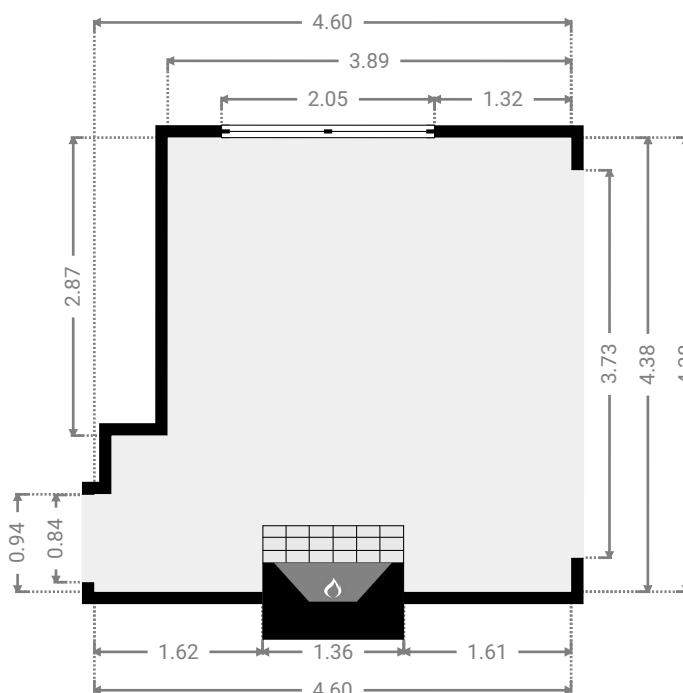
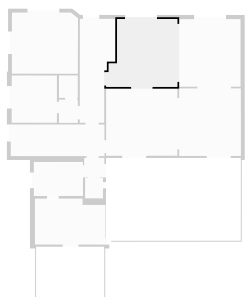
## ▼ Salle à manger Rez-de-chaussée

LARGEUR : 3.99 m • LONGUEUR : 4.37 m  
 SURFACE : 17.42 m<sup>2</sup> • PÉRIMÈTRE : 16.71 m



## ▼ Salon Rez-de-chaussée

LARGEUR : 4.60 m • LONGUEUR : 4.38 m  
 SURFACE : 18.00 m<sup>2</sup> • PÉRIMÈTRE : 17.95 m



CE PLAN EST FOURNI EN L'ÉTAT SANS GARANTIE D'AUCUNE SORTIE. SENSOPIA N'ACCORDE AUCUNE GARANTIE, Y COMPRIS, SANS S'Y LIMITER, DES GARANTIES QUANT À LA QUALITÉ ET À LA PRÉCISION DES DIMENSIONS.

0 1 2 3m  
 1:73

Page 7/16

Rue Elie Bertrand 60, 5170 Profondeville, Région Wallonne, BE

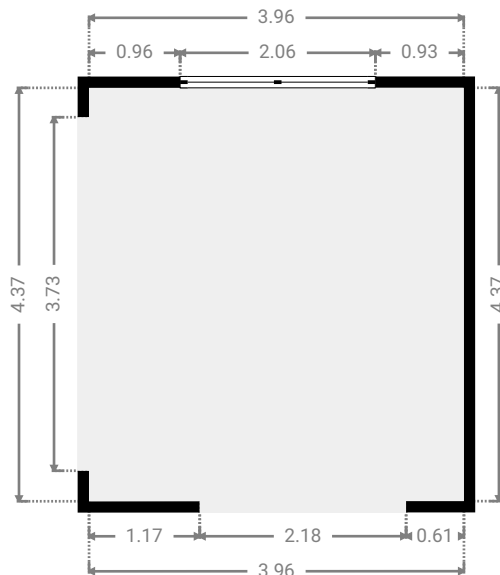
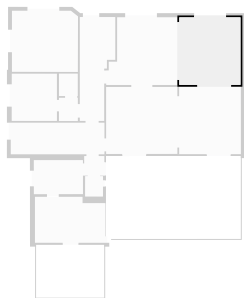
**SURFACE TOTALE : 335.09 m<sup>2</sup> • SURFACE HABITABLE : 273.12 m<sup>2</sup> • ÉTAGES : 2 • PIÈCES : 25**

**ENVOYÉ PAR Antoine Marlair**  
antoine@pierremarlair.be

## ▼ Salon

Rez-de-chaussée

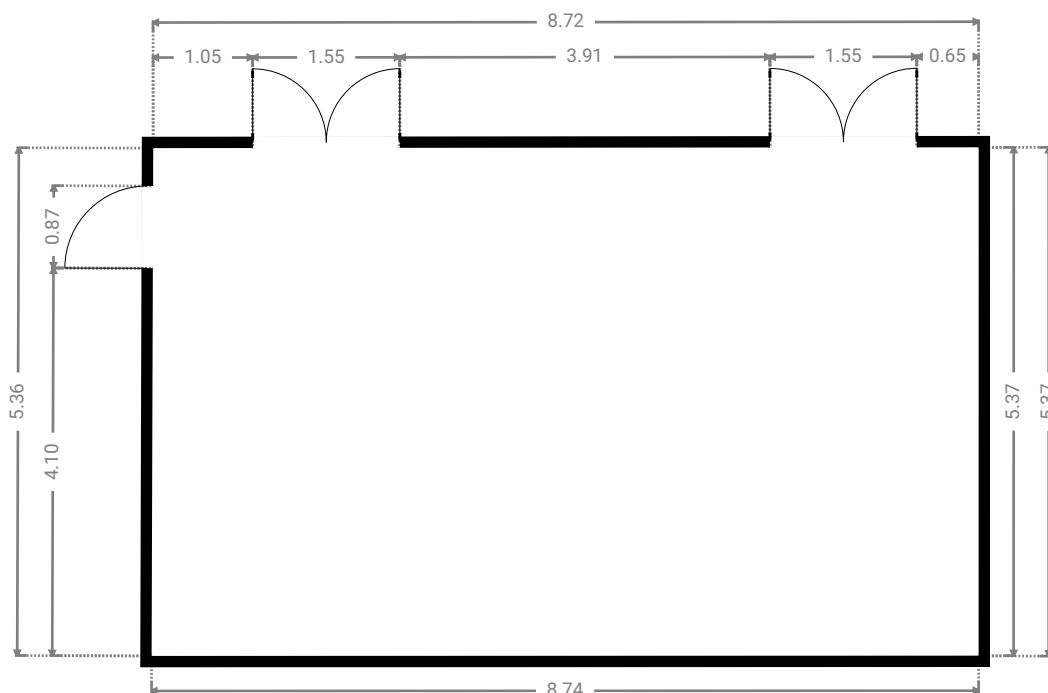
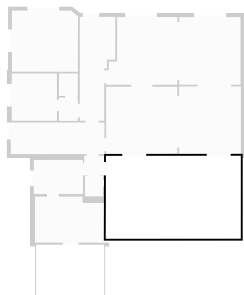
**LARGEUR : 3.96 m • LONGUEUR : 4.37 m**  
**SURFACE : 17.30 m<sup>2</sup> • PÉRIMÈTRE : 16.66 m**



## ▼ Terrasse

Rez-de-chaussée

**LARGEUR : 8.74 m • LONGUEUR : 5.37 m**  
**SURFACE : 46.86 m<sup>2</sup> • PÉRIMÈTRE : 28.20 m**



CE PLAN EST FOURNI EN L'ÉTAT SANS GARANTIE D'AUCUNE SORTIE. SENSOPIA N'ACCORDE AUCUNE GARANTIE, Y COMPRIS, SANS S'Y LIMITER, DES GARANTIES QUANT À LA QUALITÉ ET À LA PRÉCISION DES DIMENSIONS.

0 1 2 3m  
1:80

Page 8/16



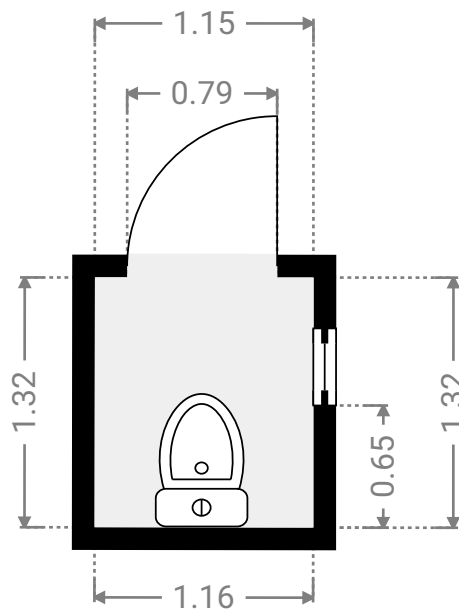
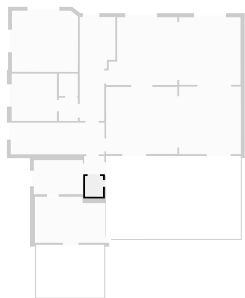
Rue Elie Bertrand 60, 5170 Profondeville, Région Wallonne, BE  
 SURFACE TOTALE : 335.09 m<sup>2</sup> • SURFACE HABITABLE : 273.12 m<sup>2</sup> • ÉTAGES : 2 • PIÈCES : 25

ENVOYÉ PAR Antoine Marlair  
 antoine@pierremarlair.be

## ▼ WC

Rez-de-chaussée

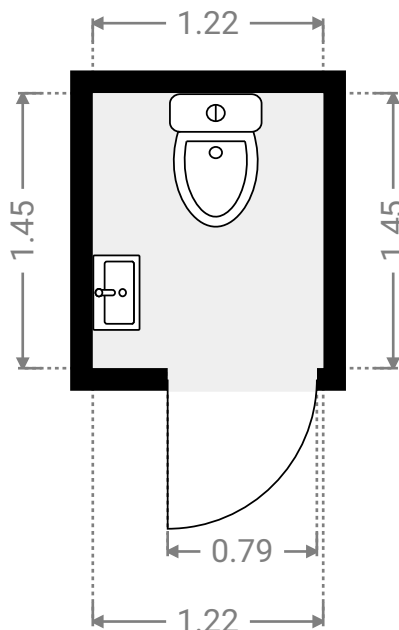
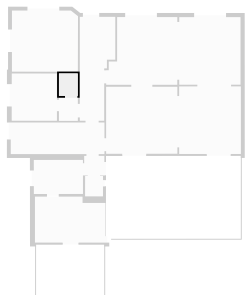
LARGEUR : 1.16 m • LONGUEUR : 1.32 m  
 SURFACE : 1.53 m<sup>2</sup> • PÉRIMÈTRE : 4.95 m



## ▼ WC

Rez-de-chaussée

LARGEUR : 1.22 m • LONGUEUR : 1.45 m  
 SURFACE : 1.77 m<sup>2</sup> • PÉRIMÈTRE : 5.34 m



CE PLAN EST FOURNI EN L'ÉTAT SANS GARANTIE D'AUCUNE SORTIE. SENSOPIA N'ACCORDE AUCUNE GARANTIE, Y COMPRIS, SANS S'Y LIMITER, DES GARANTIES QUANT À LA QUALITÉ ET À LA PRÉCISION DES DIMENSIONS.

0.0 0.5 1.0 1.5m  
 1:40

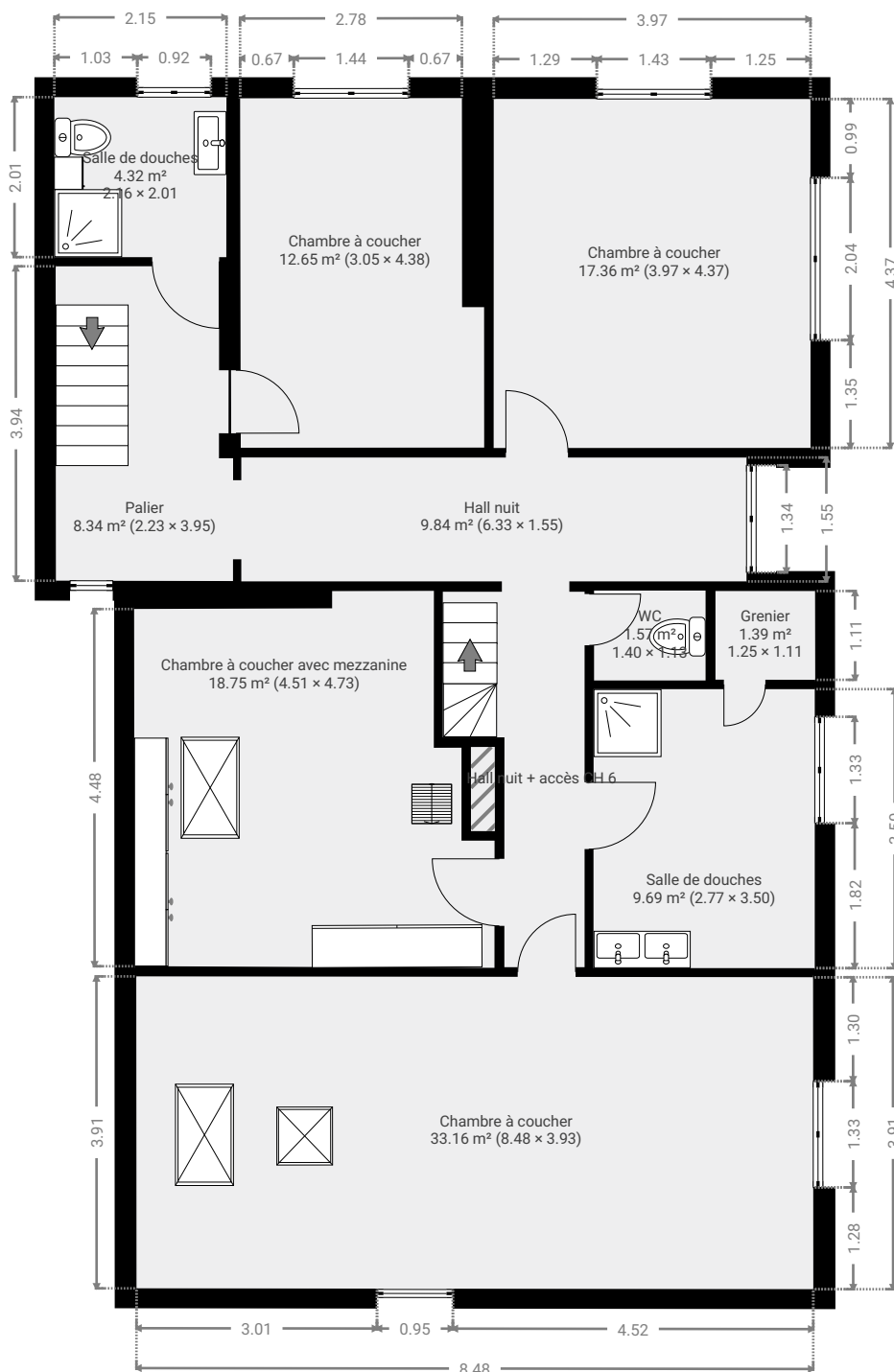
Page 9/16

Rue Elie Bertrand 60, 5170 Profondeville, Région Wallonne, BE  
**SURFACE TOTALE : 335.09 m<sup>2</sup> • SURFACE HABITABLE : 273.12 m<sup>2</sup> • ÉTAGES : 2 • PIÈCES : 25**

**ENVOYÉ PAR** Antoine Marlair  
 antoine@pierremarlair.be

## ▼ 1er étage

**SURFACE TOTALE : 123.13 m<sup>2</sup> • SURFACE HABITABLE : 123.13 m<sup>2</sup> • PIÈCES : 11**



CE PLAN EST FOURNI EN L'ETAT SANS GARANTIE D'AUCUNE SORTE. SENSOPIA N'ACCORDE AUCUNE GARANTIE, Y COMPRIS, SANS S'Y LIMITER, DES GARANTIES QUANT À LA QUALITE ET À LA PRÉCISION DES DIMENSIONS.

0 1 2 3 4m  
 1:91

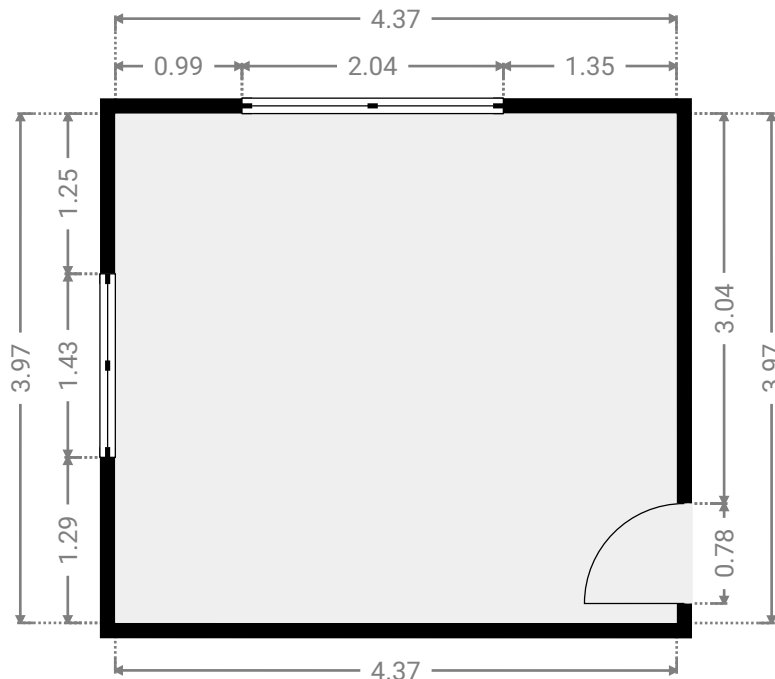
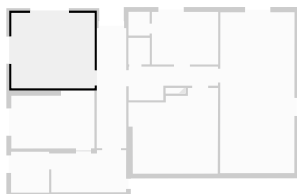
Page 10/16

Rue Elie Bertrand 60, 5170 Profondeville, Région Wallonne, BE  
 SURFACE TOTALE : 335.09 m<sup>2</sup> • SURFACE HABITABLE : 273.12 m<sup>2</sup> • ÉTAGES : 2 • PIÈCES : 25

ENVOYÉ PAR Antoine Marlair  
 antoine@pierremarlair.be

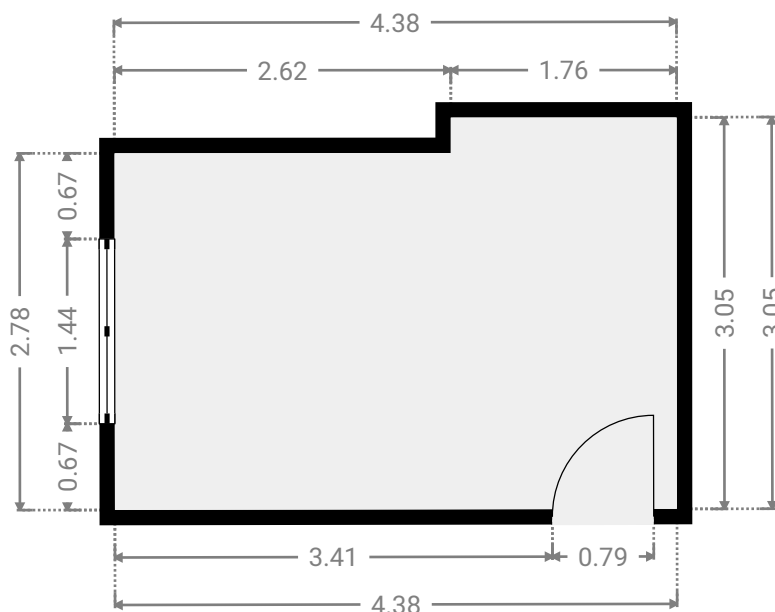
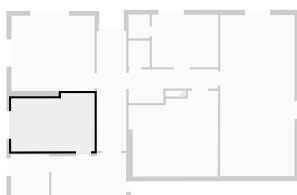
## ▼ Chambre à coucher 1er étage

LARGEUR : 4.37 m • LONGUEUR : 3.97 m  
 SURFACE : 17.36 m<sup>2</sup> • PÉRIMÈTRE : 16.69 m



## ▼ Chambre à coucher 1er étage

LARGEUR : 4.38 m • LONGUEUR : 3.05 m  
 SURFACE : 12.65 m<sup>2</sup> • PÉRIMÈTRE : 14.87 m



CE PLAN EST FOURNI EN L'ÉTAT SANS GARANTIE D'AUCUNE SORTIE. SENSOPIA N'ACCORDE AUCUNE GARANTIE, Y COMPRIS, SANS S'Y LIMITER, DES GARANTIES QUANT À LA QUALITÉ ET À LA PRÉCISION DES DIMENSIONS.

0.0 0.5 1.0 1.5 2.0 2.5m  
 1:59

Page 11/16

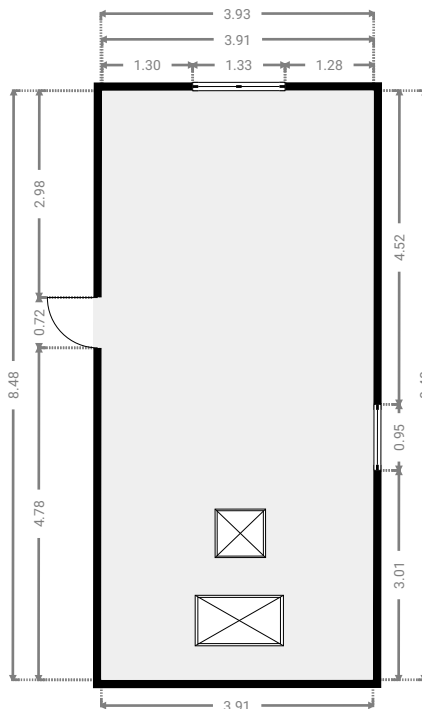
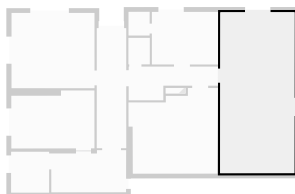
Rue Elie Bertrand 60, 5170 Profondeville, Région Wallonne, BE

**SURFACE TOTALE : 335.09 m<sup>2</sup> • SURFACE HABITABLE : 273.12 m<sup>2</sup> • ÉTAGES : 2 • PIÈCES : 25**

**ENVOYÉ PAR Antoine Marlair**  
antoine@pierremarlair.be

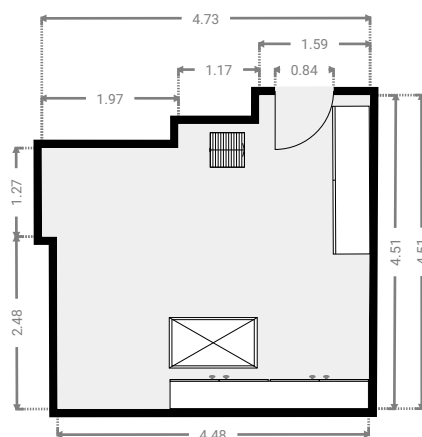
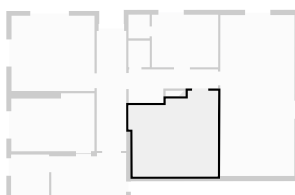
## ▼ Chambre à coucher 1er étage

**LARGEUR : 3.93 m • LONGUEUR : 8.48 m**  
**SURFACE : 33.16 m<sup>2</sup> • PÉRIMÈTRE : 24.78 m**



## ▼ Chambre à coucher avec mezzanine 1er étage

**LARGEUR : 4.73 m • LONGUEUR : 4.51 m**  
**SURFACE : 18.75 m<sup>2</sup> • PÉRIMÈTRE : 18.45 m**



CE PLAN EST FOURNI EN L'ÉTAT SANS GARANTIE D'AUCUNE SORTIE. SENSOPIA N'ACCORDE AUCUNE GARANTIE, Y COMPRIS, SANS S'Y LIMITER, DES GARANTIES QUANT À LA QUALITÉ ET À LA PRÉCISION DES DIMENSIONS.

0 1 2 3 4 5m 1:109

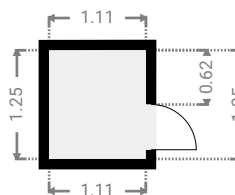
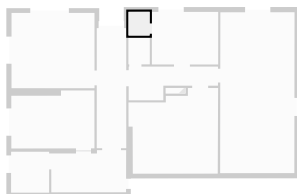
Page 12/16

Rue Elie Bertrand 60, 5170 Profondeville, Région Wallonne, BE  
 SURFACE TOTALE : 335.09 m<sup>2</sup> • SURFACE HABITABLE : 273.12 m<sup>2</sup> • ÉTAGES : 2 • PIÈCES : 25

ENVOYÉ PAR Antoine Marlair  
 antoine@pierremarlair.be

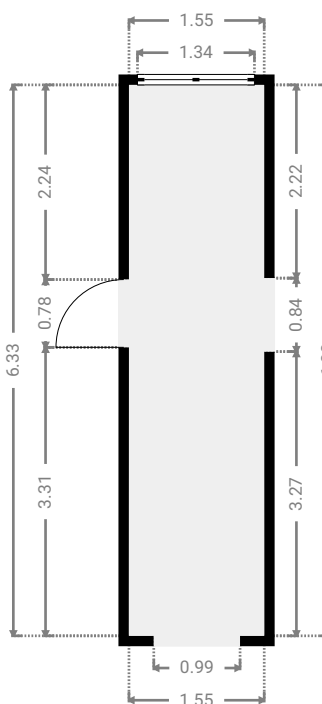
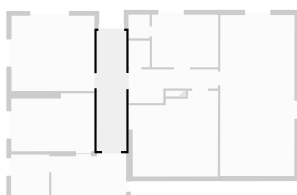
## ▼ Grenier 1er étage

LARGEUR : 1.11 m • LONGUEUR : 1.25 m  
 SURFACE : 1.39 m<sup>2</sup> • PÉRIMÈTRE : 4.72 m



## ▼ Hall nuit 1er étage

LARGEUR : 1.55 m • LONGUEUR : 6.33 m  
 SURFACE : 9.84 m<sup>2</sup> • PÉRIMÈTRE : 15.77 m



CE PLAN EST FOURNI EN L'ÉTAT SANS GARANTIE D'AUCUNE SORTIE. SENSOPIA N'ACCORDE AUCUNE GARANTIE, Y COMPRIS, SANS S'Y LIMITER, DES GARANTIES QUANT À LA QUALITÉ ET À LA PRÉCISION DES DIMENSIONS.

0 1 2 3 4m  
 1:87

Page 13/16

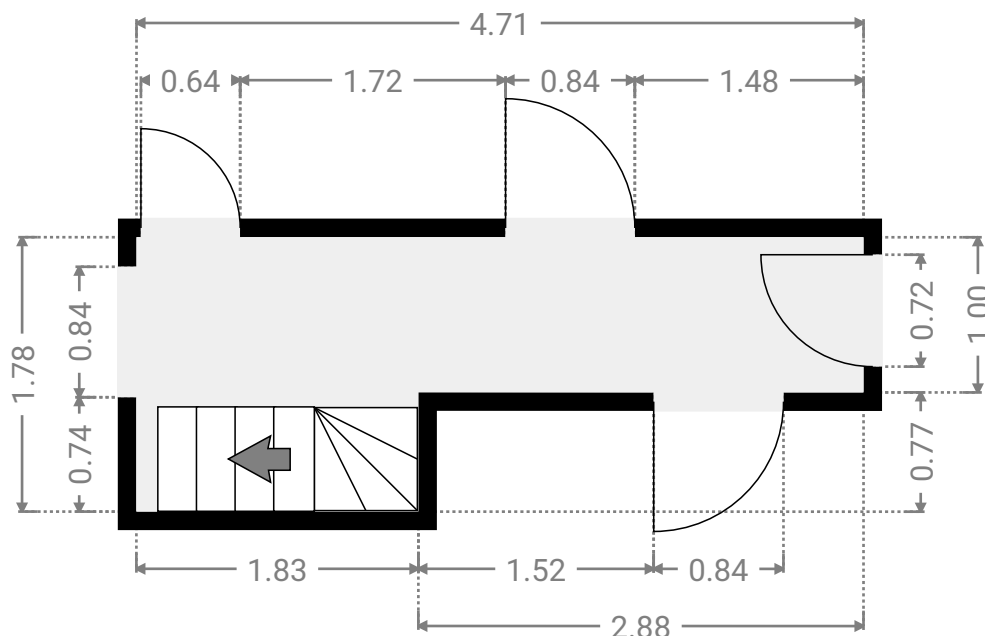
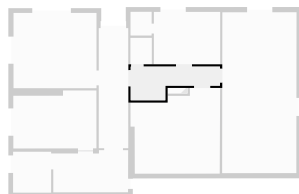
Rue Elie Bertrand 60, 5170 Profondeville, Région Wallonne, BE

**SURFACE TOTALE** : 335.09 m<sup>2</sup> • **SURFACE HABITABLE** : 273.12 m<sup>2</sup> • **ÉTAGES** : 2 • **PIÈCES** : 25

**ENVOYÉ PAR** Antoine Marlair  
antoine@pierremarlair.be

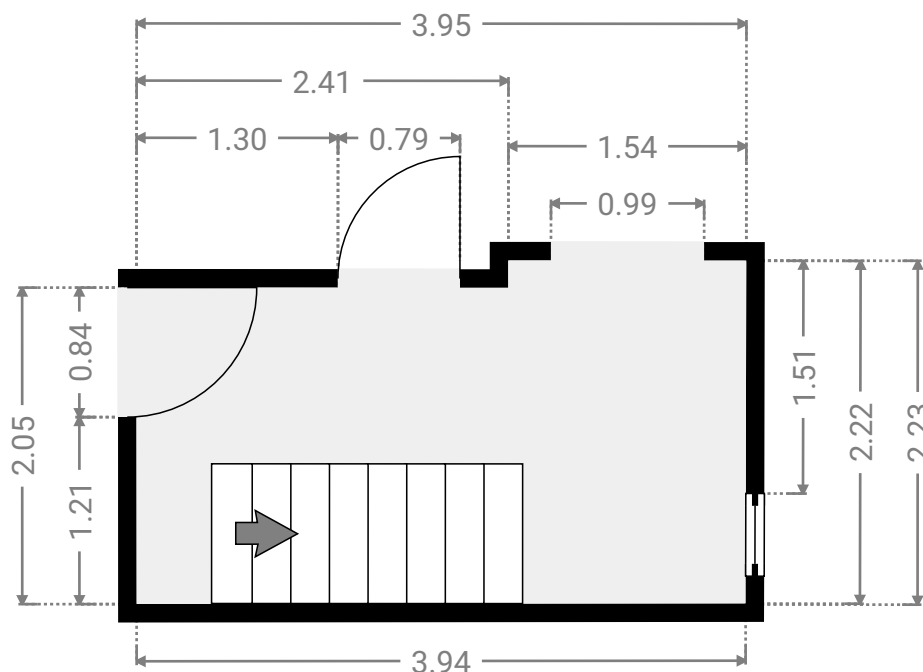
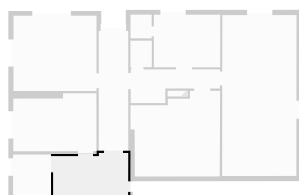
▼ **Hall nuit + accès CH 6**  
1er étage

**LARGEUR** : 4.71 m • **LONGUEUR** : 1.78 m  
**SURFACE** : 6.13 m<sup>2</sup> • **PÉRIMÈTRE** : 12.96 m



▼ **Palier**  
1er étage

**LARGEUR** : 3.95 m • **LONGUEUR** : 2.23 m  
**SURFACE** : 8.34 m<sup>2</sup> • **PÉRIMÈTRE** : 12.33 m



CE PLAN EST FOURNI EN L'ÉTAT SANS GARANTIE D'AUCUNE SORTIE. SENSOPIA N'ACCORDE AUCUNE GARANTIE, Y COMPRIS, SANS S'Y LIMITER, DES GARANTIES QUANT À LA QUALITÉ ET À LA PRÉCISION DES DIMENSIONS.

0.0 0.5 1.0 1.5 2.0m  
1:49

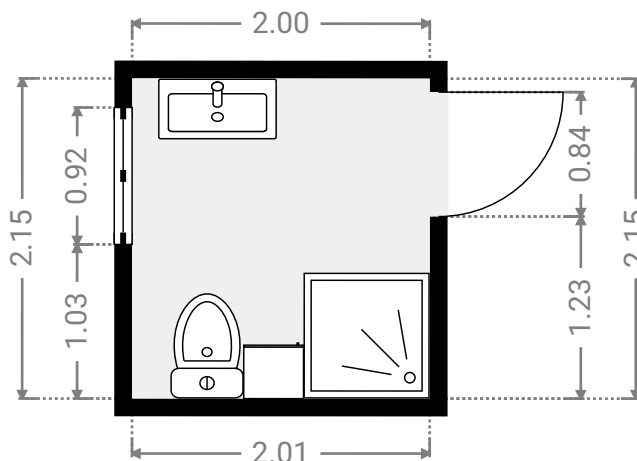
Page 14/16

Rue Elie Bertrand 60, 5170 Profondeville, Région Wallonne, BE  
 SURFACE TOTALE : 335.09 m<sup>2</sup> • SURFACE HABITABLE : 273.12 m<sup>2</sup> • ÉTAGES : 2 • PIÈCES : 25

ENVOYÉ PAR Antoine Marlair  
 antoine@pierremarlair.be

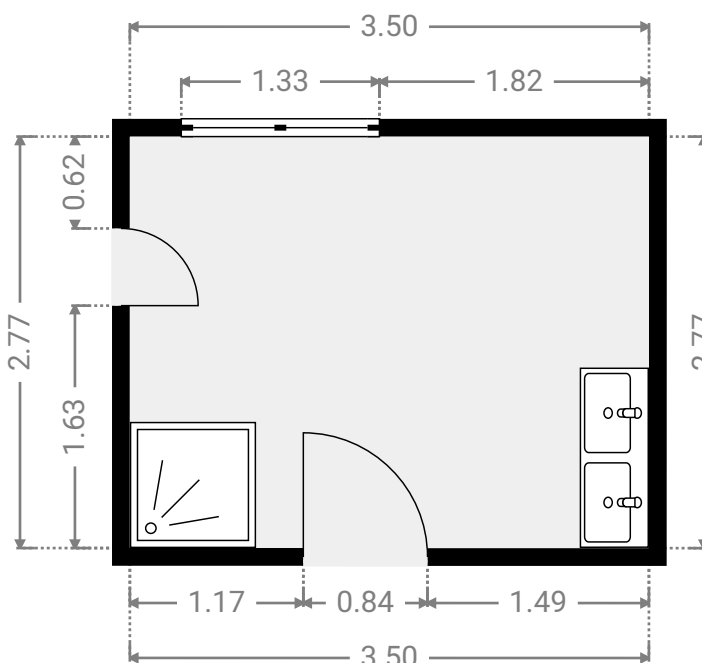
## ▼ Salle de douches 1er étage

LARGEUR : 2.01 m • LONGUEUR : 2.16 m  
 SURFACE : 4.32 m<sup>2</sup> • PÉRIMÈTRE : 8.32 m



## ▼ Salle de douches 1er étage

LARGEUR : 3.50 m • LONGUEUR : 2.77 m  
 SURFACE : 9.69 m<sup>2</sup> • PÉRIMÈTRE : 12.54 m



CE PLAN EST FOURNI EN L'ÉTAT SANS GARANTIE D'AUCUNE SORTIE. SENSOPIA N'ACCORDE AUCUNE GARANTIE, Y COMPRIS, SANS S'Y LIMITER, DES GARANTIES QUANT À LA QUALITÉ ET À LA PRÉCISION DES DIMENSIONS.

0.0 0.5 1.0 1.5 2.0 2.5m

1:51

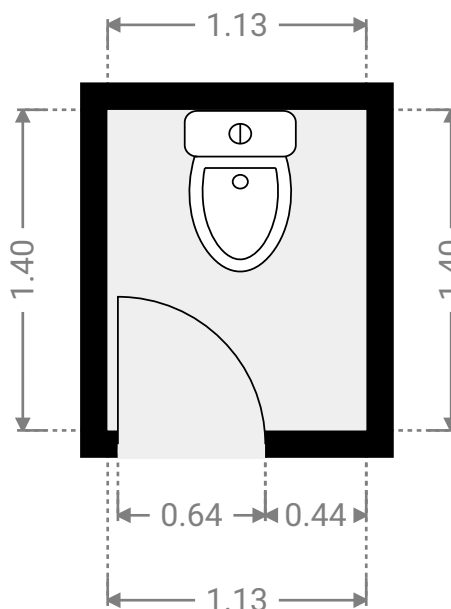
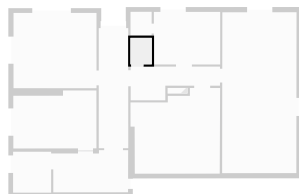
Page 15/16

Rue Elie Bertrand 60, 5170 Profondeville, Région Wallonne, BE  
**SURFACE TOTALE** : 335.09 m<sup>2</sup> • **SURFACE HABITABLE** : 273.12 m<sup>2</sup> • **ÉTAGES** : 2 • **PIÈCES** : 25

**ENVOYÉ PAR** Antoine Marlair  
 antoine@pierremarlair.be

## ▼ WC 1er étage

**LARGEUR** : 1.13 m • **LONGUEUR** : 1.40 m  
**SURFACE** : 1.57 m<sup>2</sup> • **PÉRIMÈTRE** : 5.05 m



CE PLAN EST FOURNI EN L'ÉTAT SANS GARANTIE D'AUCUNE SORTIE. SENSOPIA N'ACCORDE AUCUNE GARANTIE, Y COMPRIS, SANS S'Y LIMITER, DES GARANTIES QUANT À LA QUALITÉ ET À LA PRÉCISION DES DIMENSIONS.

0.0 0.5 1.0 1.5m  
 1:33

Page 16/16