



PIERRE MARLAIR & CO - CONSEILS IMMOBILIERS

081 840 840 - [www.pierremarlair.be](http://www.pierremarlair.be) - [info@pierremarlair.be](mailto:info@pierremarlair.be)

# Allée des Ramiers 25B 5170 - PROFONDEVILLE

Chambres dans colocation



1



135 m<sup>2</sup>



1

470



photo taken with



exposio





# TABLE DES MATIÈRES

---

1. PRÉSENTATION DU BIEN
2. CONDITIONS DE LA LOCATION
3. PUBLICITÉ ET VISITÉS
4. ÉQUIPEMENTS ET FINITIONS GÉNÉRAUX
5. CERTIFICAT ÉNERGÉTIQUE
6. CROQUIS
7. NOS RÉSEAUX



photo taken with  
**exposio**





# 1. PRÉSENTATION DU BIEN

Le descriptif complet du bien est visible sur [www.pierremarlair.be](http://www.pierremarlair.be) où certains documents peuvent être téléchargés. Visites sur rendez-vous uniquement en appelant le 0498.60.36.76.

Opportunité rare ! A Profondeville, dans un écrin de verdure et surtout dans une magnifique maison, nous vous proposons deux chambres à louer en colocation. Chaque chambre est meublée avec un lit double, une garde-robe et des tables de nuit. Les colocataires se partagent deux pièces sanitaires, une grande cuisine équipée, une buanderie équipée d'une machine à laver et d'un sèche-linge ainsi qu'un superbe salon de +/- 71 m<sup>2</sup> équipé d'un billard, d'un rétro-projecteur et de nombreux fauteuils, d'une salle à manger très conviviale et d'une vaste terrasse à l'abri des regards. Le contrat sera un contrat de colocation (possibilité de résiliation individuelle).

Performance énergétique : D. Divers : vaste zone parking, connexion internet disponible, état des lieux à l'amiable, animaux interdits...

Disponibilité : les chambres sont disponibles au 1<sup>er</sup> février 2026. Animaux interdits.

**A VOIR ABSOLUMENT !**



photo taken with

exposio

## 2. CONDITIONS DE LA LOCATION

Loyer mensuel	470 EUR
Ch. communes	Néant
Type	Néant
Pour	Néant
Ch. privatives à verser au propriétaire	100 EUR
Type	Forfait
Pour	Consommations personnelles de mazout, d'électricité, d'eau et d'internet
Ch. privatives à payer aux fournisseurs	Néant
Indemnité déménagement	Néant
Garantie locative	2 mois de loyer, soit 940 EUR à verser à la locataire principale
Assurance RC locative	Néant
Durée du bail	À convenir
Animaux	Interdits
Etat des lieux	À l'amiable
Disponibilité	1 <sup>er</sup> février 2026

## 3. PUBLICITÉ ET VISITES

Le bien est visible sur notre site internet Pierre Marlair & Co ([www.pierremarlair.be](http://www.pierremarlair.be)) et sur Immoweb ([www.immoweb.be](http://www.immoweb.be)).

Vous souhaitez visiter ?  
Vous voulez plus d'informations ?  
Contactez la personne en charge du dossier

## VOTRE CONSEILLER

**Antoine MARLAIR**

N° IPI : 511.724

0474.53.67.17

[antoine@pierremarlair.be](mailto:antoine@pierremarlair.be)



LASKA  
STUDIO



## 4. ÉQUIPEMENTS ET FINITIONS

*Avertissement : les informations reprises ci-après proviennent des déclarations fournies et des documents transmis par le bailleur ainsi que des observations réalisées sur place par le conseil immobilier. Elles sont données sous toute réserve.*

### Isolation

Voir le certificat de performance énergétique téléchargeable sur notre site [www.pierremarlair.be](http://www.pierremarlair.be)

### Chauffage

Type	Collectif
Combustible	Mazout
Chaudière	Chaudière VIESSMANN
Appareillage	Radiateurs en acier
Régulation	Vannes thermostatiques et thermostat d'ambiance
Répartition	Pas de système de répartition actuellement
Production d'ECS	Par un boiler couplé à la chaudière (300L.)

### Système de ventilation

Type	Non
------	-----

### Compteurs

Electricité	Individuel
Eau	Individuel
Gaz	Néant



### Menuiseries

Châssis	Bois
Vitrage	Double haut rendement
Divers	/

### Electricité

Compteur	Bi-horaire
Situation	Hall entrée
Tableau	1

### Egouttage

Type	Collectif
Système en place	Egout communal

### Extérieurs

Jardin	Non
Contenance	Néant
Terrasse	Oui
Superficie	+/- 80 m²

## 5. CERTIFICAT ÉNERGÉTIQUE

Code unique	20150526008414
Emissions spécifiques de CO <sub>2</sub>	66 kg CO <sub>2</sub> /m².an
Consommation spécifique d'énergie primaire	267 kWh/m².an
Consommation théorique totale d'énergie primaire	159.467 kWh
Label	D

Le certificat énergétique est téléchargeable sur notre site internet, à l'annonce du bien, en cliquant sur l'onglet « Documents de référence »



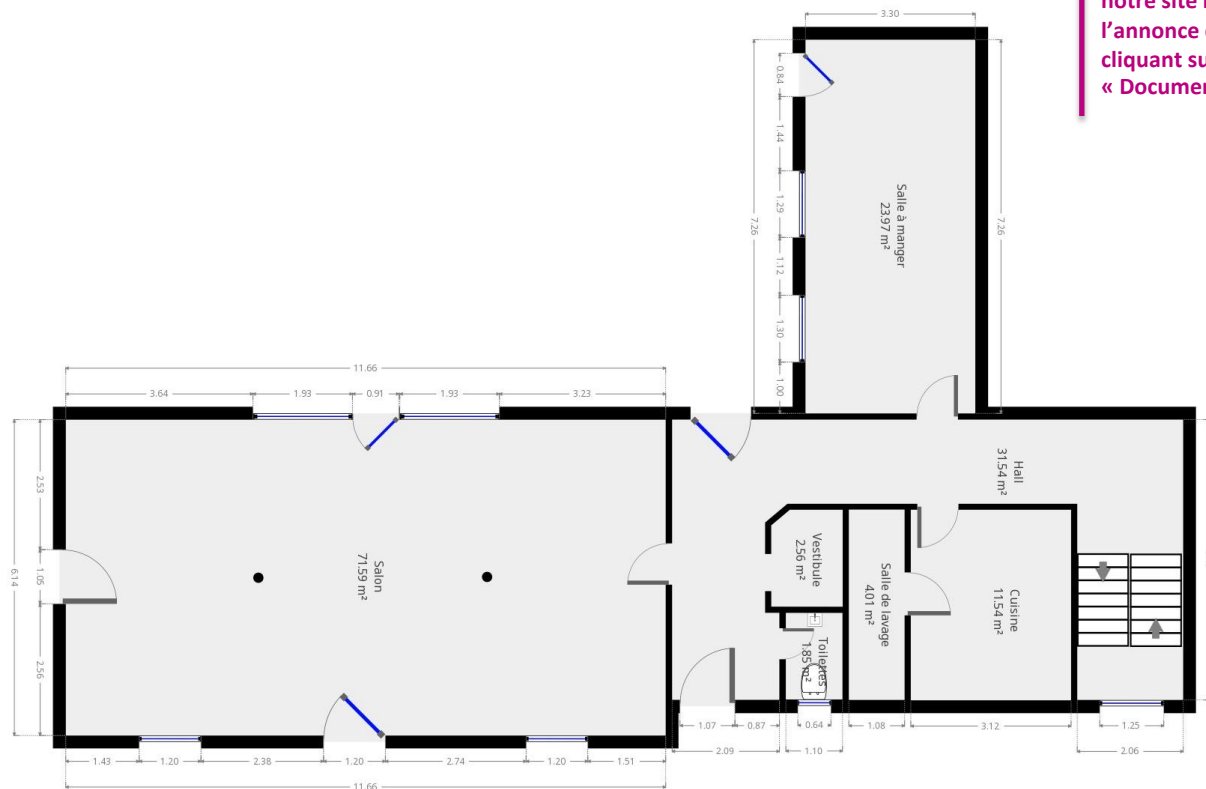
**! TIPS !**

## 6. PLAN - rez-de-chaussée



### ! TIPS !

Le plan détaillé de chaque pièce est téléchargeable sur notre site internet, à l'annonce du bien, en cliquant sur l'onglet « Documents de référence »

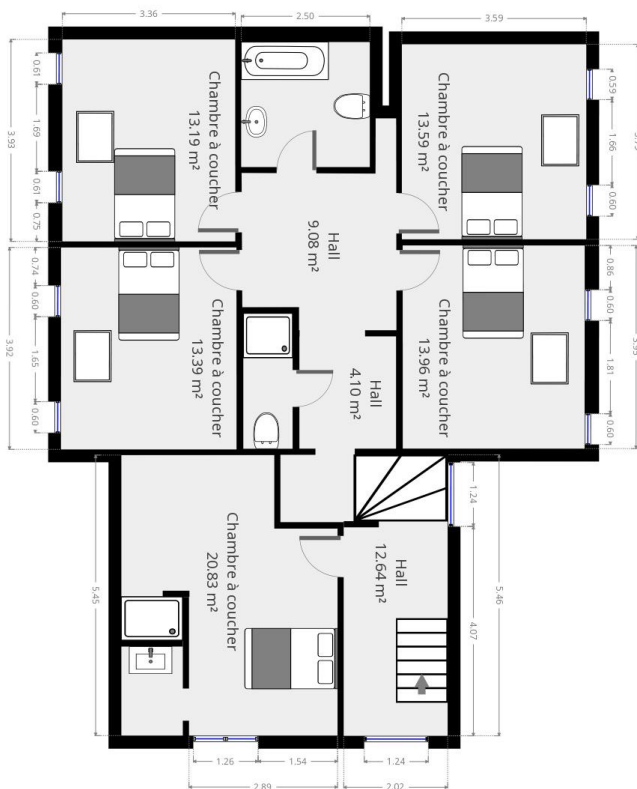


## 6. PLAN - 1<sup>er</sup> étage



### ! TIPS !

Le plan détaillé de chaque pièce est téléchargeable sur notre site internet, à l'annonce du bien, en cliquant sur l'onglet « Documents de référence »



## 7. NOS RÉSEAUX



facebook

