

Malonne

ENVOYÉ PAR

Antoine Marlair
antoine@pierremarlair.be

CRÉÉ LE

2024-02-07

LOCALISATION

Rue du Fonds de Malonne 103A
5000 Malonne
Namur
Belgique

Surface totale

224.19 m²

Étages

3

Malonne

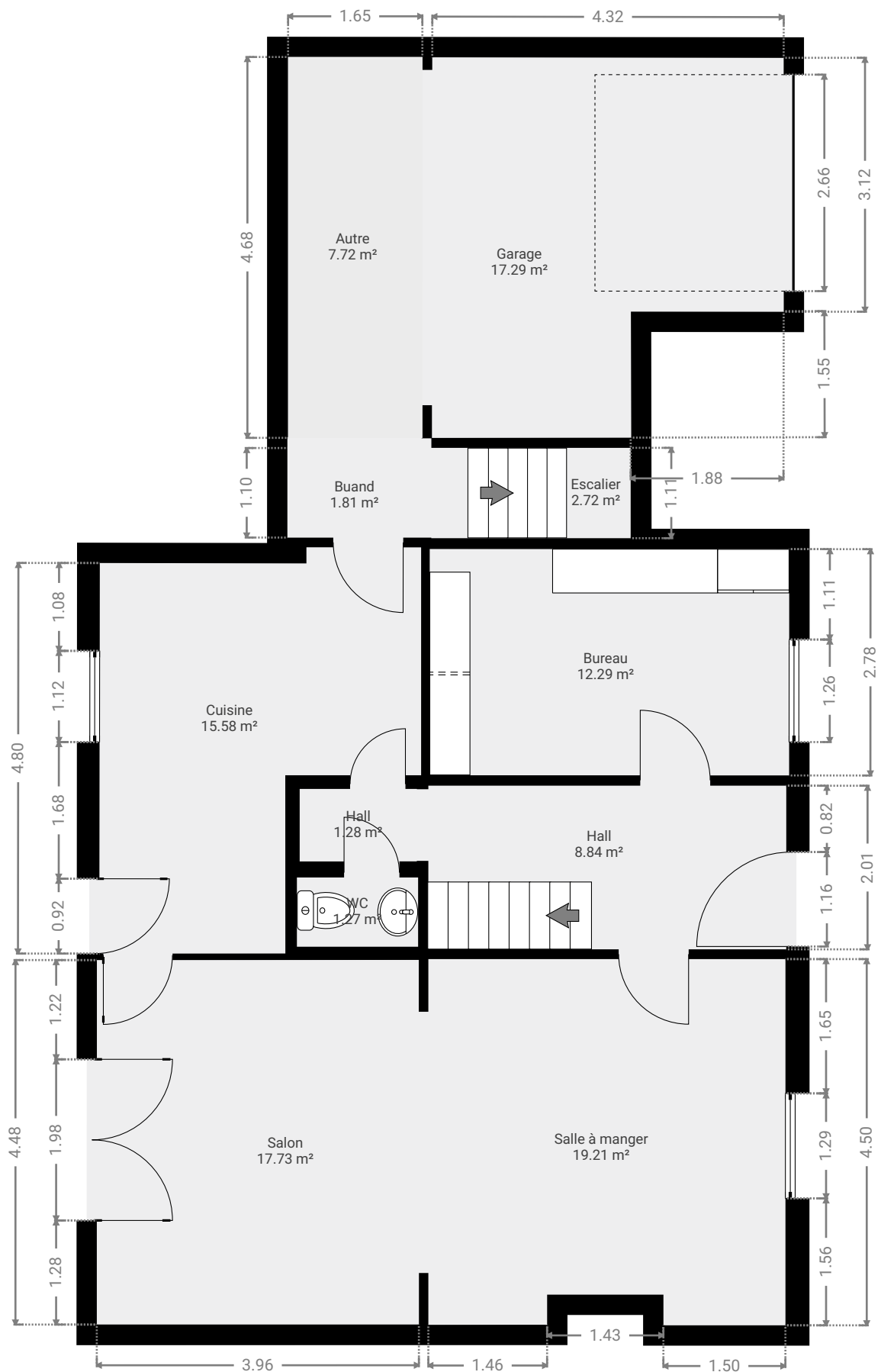
Rue du Fonds de Malonne 103A, 5000 Malonne, Namur, Belgique

SURFACE TOTALE : 224.19 m² • SURFACE HABITABLE : 206.91 m² • ÉTAGES : 3



▼ Rez-de-chaussée

SURFACE TOTALE : 105.68 m² • SURFACE HABITABLE : 88.40 m² •



CE CROQUIS EST FOURNI EN L'ETAT SANS GARANTIE D'AUCUNE SORTE.

0 1 2 3m

1:71

Page 2/4

Malonne

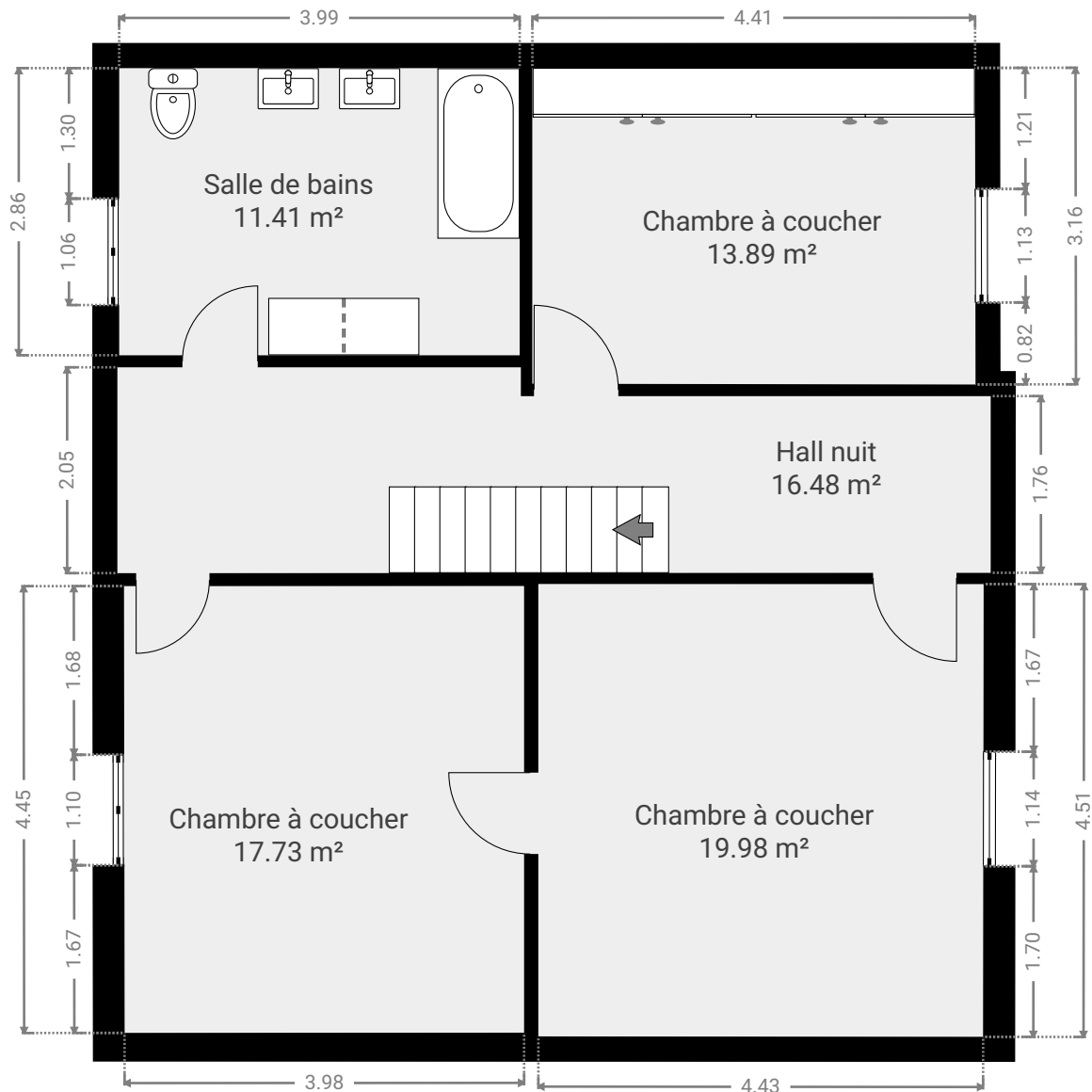
Rue du Fonds de Malonne 103A, 5000 Malonne, Namur, Belgique

SURFACE TOTALE : 224.19 m² • SURFACE HABITABLE : 206.91 m² • ÉTAGES : 3



▼ 1er étage

SURFACE TOTALE : 79.46 m² • SURFACE HABITABLE : 79.46 m² •



Malonne

Rue du Fonds de Malonne 103A, 5000 Malonne, Namur, Belgique

SURFACE TOTALE : 224.19 m² • SURFACE HABITABLE : 206.91 m² • ÉTAGES : 3



▼ Sous-sol

SURFACE TOTALE : 39.05 m² • SURFACE HABITABLE : 39.05 m² •

