



PIERRE MARLAIR & CO - CONSEILS IMMOBILIERS

081 840 840 - www.pierremarlair.be - info@pierremarlair.be

Fonds de Malonne, 127 ND101-102 5020 MALONNE

— Bureaux de +/- 50 m² —

↑ m² 50 m²

370 €



TABLE DES MATIÈRES

1. PRÉSENTATION DU BIEN
2. CONDITIONS DE LA LOCATION
3. PUBLICITÉ ET VISITES
4. PLANS
5. NOS RÉSEAUX





1. PRÉSENTATION DU BIEN

Un descriptif très complet avec documents téléchargeables est visible sur www.pierremarlair.be.

Visites sur RDV uniquement, en contactant le 081.840.840.

Situé dans un superbe cadre à Malonne, cette surface de bureau de 50 m² (44m² de bureau, + 6m² de local rangement) vous séduira pour son caractère et son environnement. Idéal pour une activité libérale ou une ASBL ! Vous pourrez également profiter d'un vaste hall commun (idéal pour une salle d'attente) et des WC collectifs (2).

Le bureau bénéficie d'un accès à un vaste parking situé dans la cour d'honneur de l'immeuble. Vous serez séduits, à coup sûr, par le charme de cette architecture, aujourd'hui classée, située à proximité immédiate d'écoles, de petits commerces, d'une ligne de bus reliant Namur à Malonne.

Etats des lieux à l'amiable. Charges communes : provision de 25 euros.
Charges privatives (gaz, électricité) : 181 euros. Disponibilité : Immédiate.

Option : possibilité de louer deux locaux (bureau, salle polyvalente) supplémentaires moyennant un loyer de 350 euros (hors charges).

2. CONDITIONS DE LA LOCATION

Loyer mensuel	370 EUR
Ch. communes	25 EUR
Type	Provision, soumis à indexation
Pour	Entretien des comuns, assurance RC locative...
Ch. privatives à verser au propriétaire	181 EUR (145 EUR pour gaz / 36 EUR pour électricité)
Type	Provision
Pour	Electricité et gaz
Ch. privatives à payer aux fournisseurs	Néant
Précompte immobilier	Néant
Option	Possibilité de louer deux locaux supplémentaires moyennant un supplément de 350 EUR (hors charges)
Garantie locative	3 mois de loyer, soit 1.110 EUR bloqués sous forme de caution bancaire
Assurance RC locative	Comprise dans les charges communes
Durée du bail	Bail de bureau (droit commun - à définir)
Option	Possibilité de louer la cuisine et l'annexe (réserve) moyennant un supplément de 100 EUR.
Etat des lieux	A l'amiable
Disponibilité	Immédiate

3. PUBLICITÉ ET VISITES

Le bien est visible sur notre site internet (www.pierremarlair.be)
www.immoweb.be.

VOTRE CONSEILLER

Antoine MARLAIR

N° IPI : 511.724

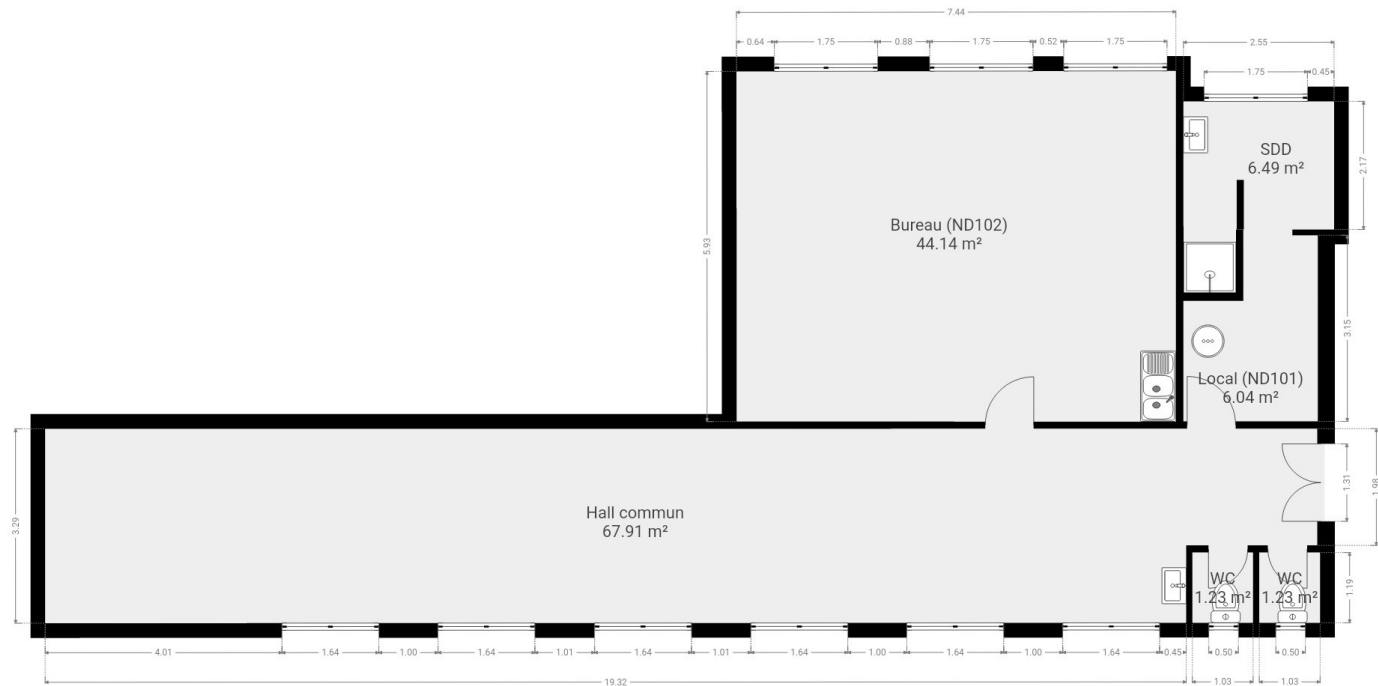
0474.53.67.17

antoine@pierremarlair.be



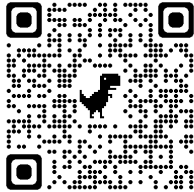
LASKA
STUDIO

4. PLAN



CE CROQUIS EST FOURNI EN L'ETAT SANS GARANTIE D'AUCUNE SORTE.

5. NOS RÉSEAUX



facebook

