

GRAND FEU 102



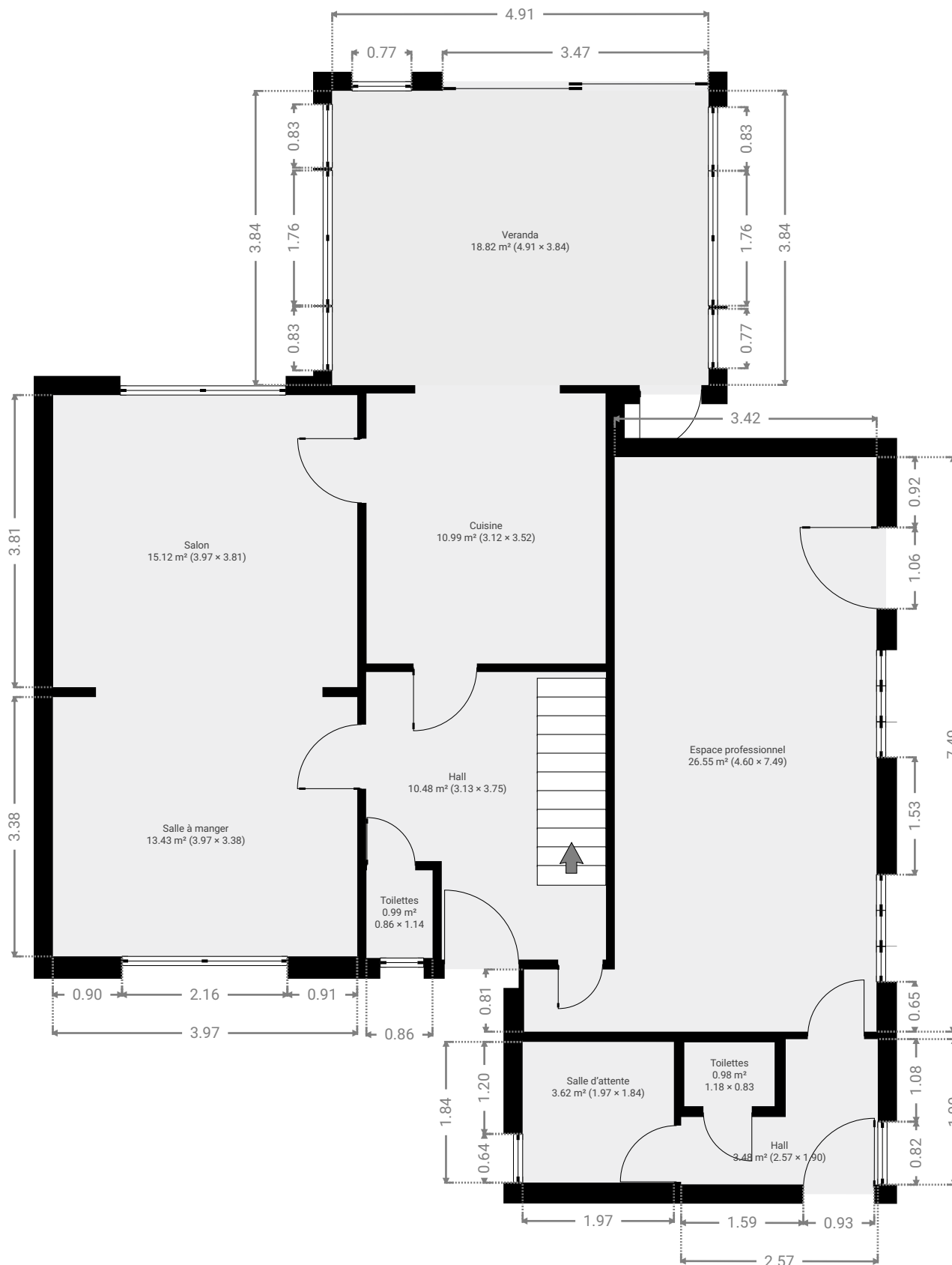
Rue Du Grand Feu 102, 5004 Bouge, Namur, Belgique

SURFACE TOTALE : 246.34 m² • SURFACE HABITABLE : 218.16 m² • ÉTAGES : 4 • PIÈCES : 27

ENVOYÉ PAR Antoine Marlair
antoine@pierremarlair.be

▼ Rez-de-chaussée

SURFACE TOTALE : 104.40 m² • SURFACE HABITABLE : 104.40 m² • PIÈCES : 10



CE PLAN EST FOURNI EN L'ETAT SANS GARANTIE D'AUCUNE SORTE. SENSOPIA N'ACCORDE AUCUNE GARANTIE, Y COMPRIS, SANS S'Y LIMITER, DES GARANTIES QUANT À LA QUALITE ET À LA PRÉCISION DES DIMENSIONS.

0 1 2 3m
1:74

Page 1/18

GRAND FEU 102



Rue Du Grand Feu 102, 5004 Bouge, Namur, Belgique

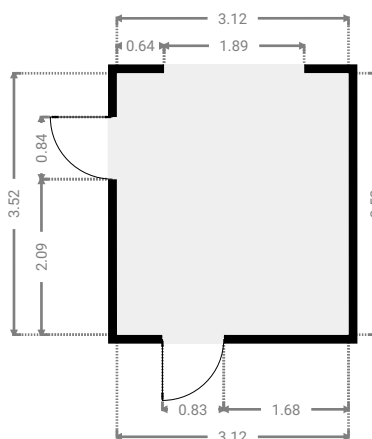
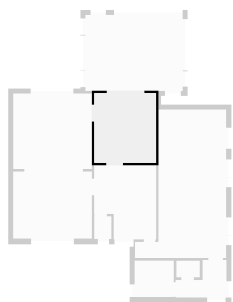
SURFACE TOTALE : 246.34 m² • SURFACE HABITABLE : 218.16 m² • ÉTAGES : 4 • PIÈCES : 27

ENVOYÉ PAR Antoine Marlair
antoine@pierremarlair.be

▼ Cuisine

Rez-de-chaussée

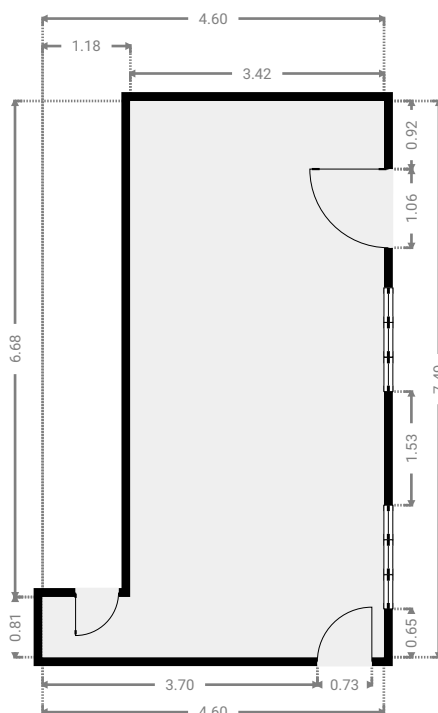
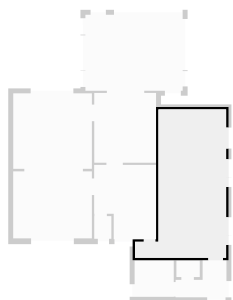
LARGEUR : 3.12 m • LONGUEUR : 3.52 m
SURFACE : 10.99 m² • PÉRIMÈTRE : 13.28 m



▼ Espace professionnel

Rez-de-chaussée

LARGEUR : 4.60 m • LONGUEUR : 7.49 m
SURFACE : 26.55 m² • PÉRIMÈTRE : 24.18 m



CE PLAN EST FOURNI EN L'ÉTAT SANS GARANTIE D'AUCUNE SORTIE. SENSOPIA N'ACCORDE AUCUNE GARANTIE, Y COMPRIS, SANS S'Y LIMITER, DES GARANTIES QUANT À LA QUALITÉ ET À LA PRÉCISION DES DIMENSIONS.

0 1 2 3 4m
1:102

Page 2/18

GRAND FEU 102



Rue Du Grand Feu 102, 5004 Bouge, Namur, Belgique

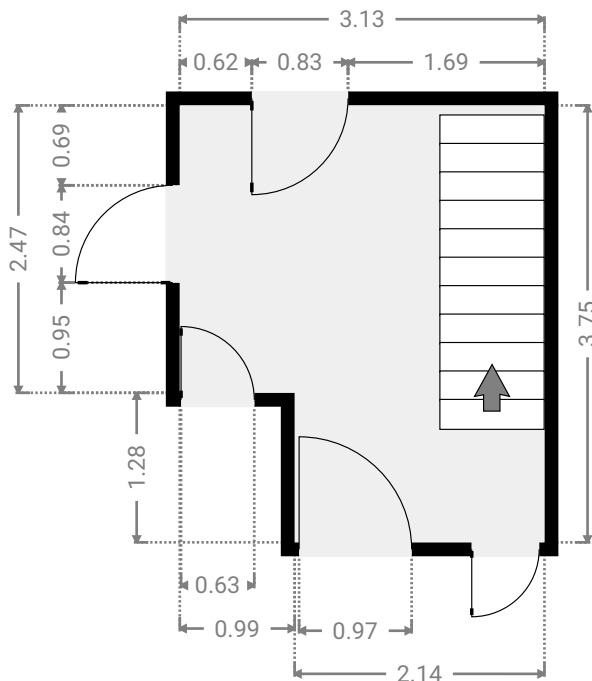
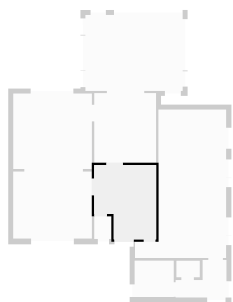
SURFACE TOTALE : 246.34 m² • SURFACE HABITABLE : 218.16 m² • ÉTAGES : 4 • PIÈCES : 27

ENVOYÉ PAR Antoine Marlair
antoine@pierremarlair.be

▼ Hall

Rez-de-chaussée

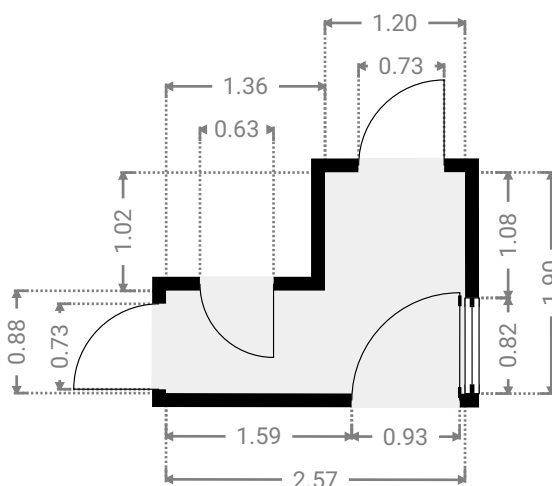
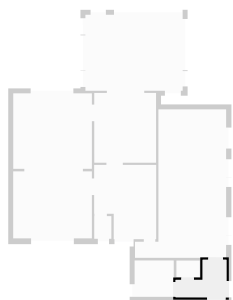
LARGEUR : 3.13 m • LONGUEUR : 3.75 m
SURFACE : 10.48 m² • PÉRIMÈTRE : 13.76 m



▼ Hall

Rez-de-chaussée

LARGEUR : 2.57 m • LONGUEUR : 1.90 m
SURFACE : 3.48 m² • PÉRIMÈTRE : 8.92 m



CE PLAN EST FOURNI EN L'ÉTAT SANS GARANTIE D'AUCUNE SORTIE. SENSOPIA N'ACCORDE AUCUNE GARANTIE, Y COMPRIS, SANS S'Y LIMITER, DES GARANTIES QUANT À LA QUALITÉ ET À LA PRÉCISION DES DIMENSIONS.

0 1 2 3m
1:65

Page 3/18

GRAND FEU 102



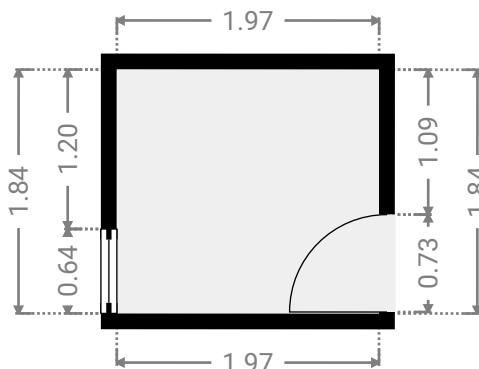
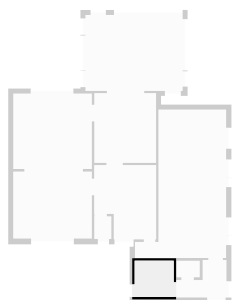
Rue Du Grand Feu 102, 5004 Bouge, Namur, Belgique

SURFACE TOTALE : 246.34 m² • SURFACE HABITABLE : 218.16 m² • ÉTAGES : 4 • PIÈCES : 27

ENVOYÉ PAR Antoine Marlair
antoine@pierremarlair.be

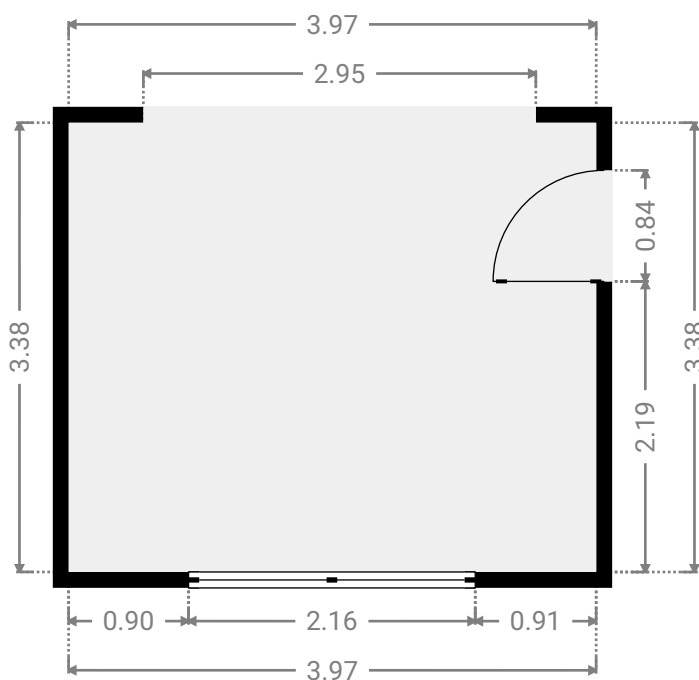
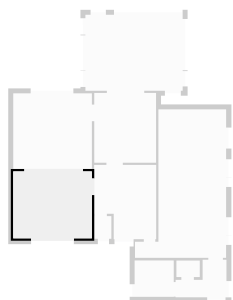
▼ Salle d'attente Rez-de-chaussée

LARGEUR : 1.97 m • LONGUEUR : 1.84 m
SURFACE : 3.62 m² • PÉRIMÈTRE : 7.62 m



▼ Salle à manger Rez-de-chaussée

LARGEUR : 3.97 m • LONGUEUR : 3.38 m
SURFACE : 13.43 m² • PÉRIMÈTRE : 14.71 m



CE PLAN EST FOURNI EN L'ÉTAT SANS GARANTIE D'AUCUNE SORTIE. SENSOPIA N'ACCORDE AUCUNE GARANTIE, Y COMPRIS, SANS S'Y LIMITER, DES GARANTIES QUANT À LA QUALITÉ ET À LA PRÉCISION DES DIMENSIONS.

0.0 0.5 1.0 1.5 2.0 2.5m
1:57

Page 4/18

GRAND FEU 102



Rue Du Grand Feu 102, 5004 Bouge, Namur, Belgique

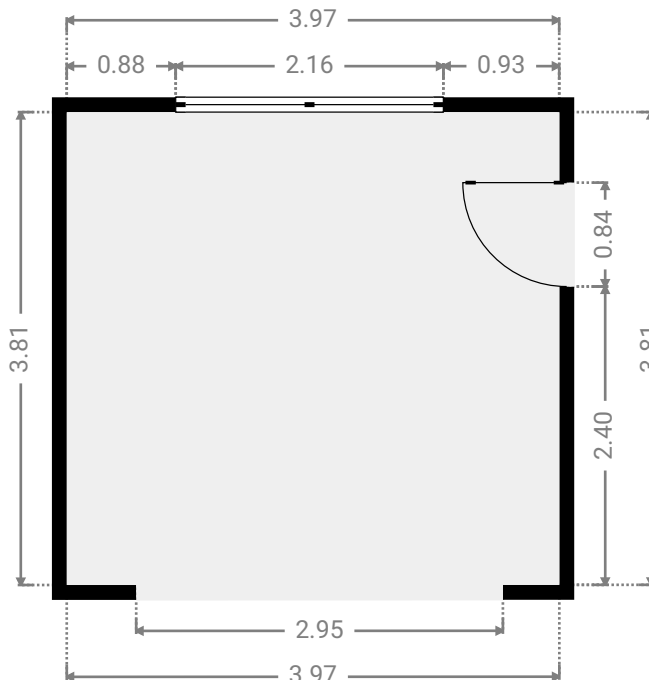
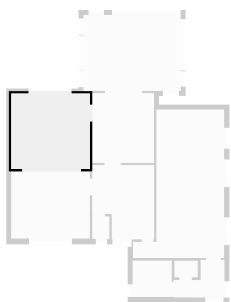
SURFACE TOTALE : 246.34 m² • SURFACE HABITABLE : 218.16 m² • ÉTAGES : 4 • PIÈCES : 27

ENVOYÉ PAR Antoine Marlair
antoine@pierremarlair.be

▼ Salon

Rez-de-chaussée

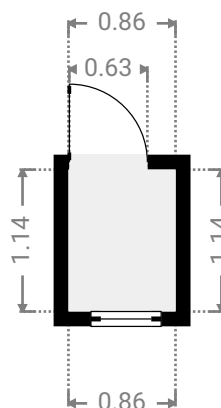
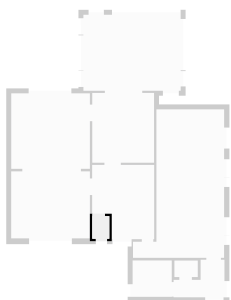
LARGEUR : 3.97 m • LONGUEUR : 3.81 m
SURFACE : 15.12 m² • PÉRIMÈTRE : 15.55 m



▼ Toilettes

Rez-de-chaussée

LARGEUR : 0.86 m • LONGUEUR : 1.14 m
SURFACE : 0.99 m² • PÉRIMÈTRE : 4.01 m



CE PLAN EST FOURNI EN L'ÉTAT SANS GARANTIE D'AUCUNE SORTIE. SENSOPIA N'ACCORDE AUCUNE GARANTIE, Y COMPRIS, SANS S'Y LIMITER, DES GARANTIES QUANT À LA QUALITÉ ET À LA PRÉCISION DES DIMENSIONS.

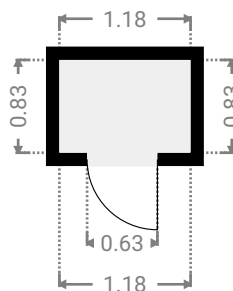
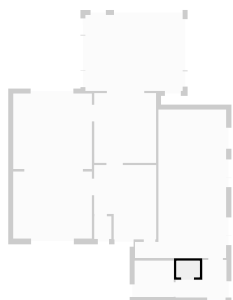
0 1 2 3m 1:61

Page 5/18

▼ Toilettes

Rez-de-chaussée

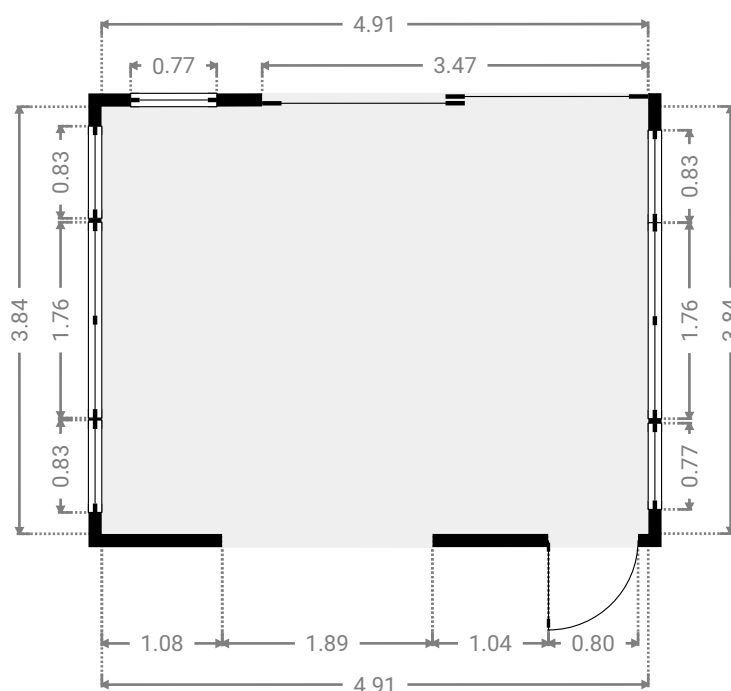
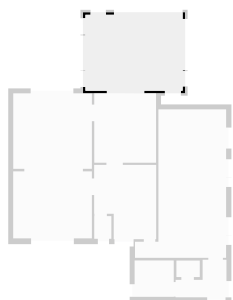
LARGEUR : 1.18 m • **LONGUEUR :** 0.83 m
SURFACE : 0.98 m² • **PÉRIMÈTRE :** 4.02 m



▼ Veranda

Rez-de-chaussée

LARGEUR : 4.91 m • **LONGUEUR :** 3.84 m
SURFACE : 18.82 m² • **PÉRIMÈTRE :** 17.49 m



CE PLAN EST FOURNI EN L'ETAT SANS GARANTIE D'AUCUNE SORTE. SENSOPIA N'ACCORDE AUCUNE GARANTIE, Y COMPRIS, SANS S'Y LIMITER, DES GARANTIES QUANT À LA QUALITE ET À LA PRÉCISION DES DIMENSIONS.

0 1 2 3m
1:68

Page 6/18

GRAND FEU 102



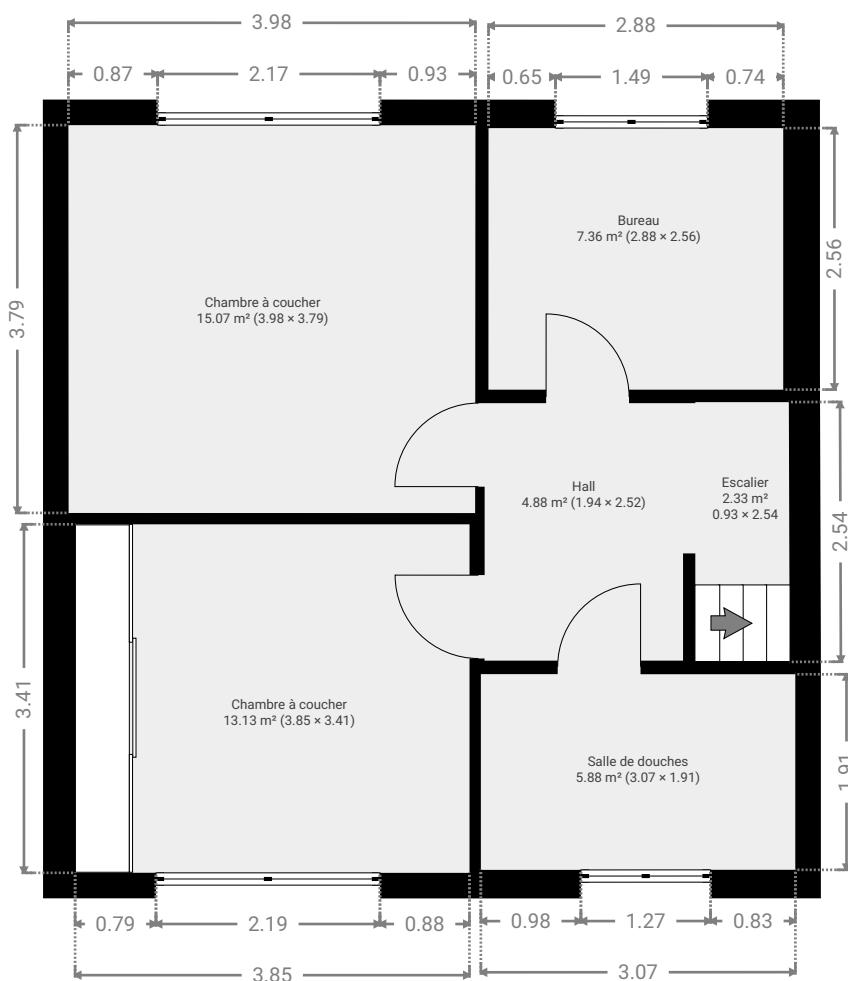
Rue Du Grand Feu 102, 5004 Bouge, Namur, Belgique

SURFACE TOTALE : 246.34 m² • SURFACE HABITABLE : 218.16 m² • ÉTAGES : 4 • PIÈCES : 27

ENVOYÉ PAR Antoine Marlair
antoine@pierremarlair.be

▼ 1er étage

SURFACE TOTALE : 48.62 m² • SURFACE HABITABLE : 48.62 m² • PIÈCES : 6



CE PLAN EST FOURNI EN L'ÉTAT SANS GARANTIE D'AUCUNE SORTIE. SENSOPIA N'ACCORDE AUCUNE GARANTIE, Y COMPRIS, SANS S'Y LIMITER, DES GARANTIES QUANT À LA QUALITÉ ET À LA PRÉCISION DES DIMENSIONS.

0 1 2 3m 1:74

Page 7/18

GRAND FEU 102



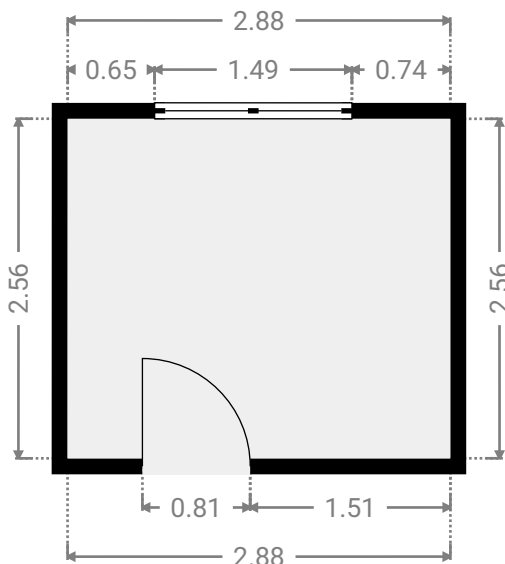
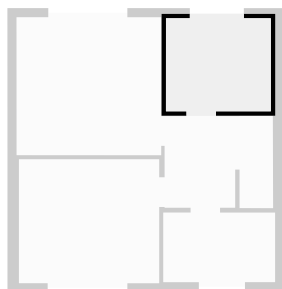
Rue Du Grand Feu 102, 5004 Bouge, Namur, Belgique

SURFACE TOTALE : 246.34 m² • SURFACE HABITABLE : 218.16 m² • ÉTAGES : 4 • PIÈCES : 27

ENVOYÉ PAR Antoine Marlair
antoine@pierremarlair.be

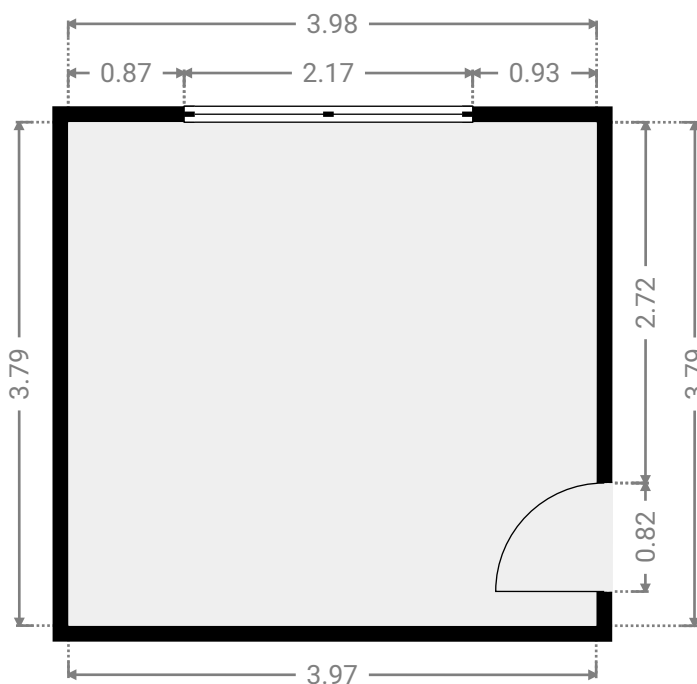
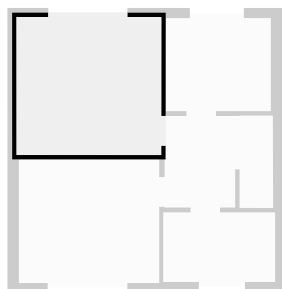
▼ Bureau 1er étage

LARGEUR : 2.88 m • LONGUEUR : 2.56 m
SURFACE : 7.36 m² • PÉRIMÈTRE : 10.87 m



▼ Chambre à coucher 1er étage

LARGEUR : 3.98 m • LONGUEUR : 3.79 m
SURFACE : 15.07 m² • PÉRIMÈTRE : 15.53 m



CE PLAN EST FOURNI EN L'ÉTAT SANS GARANTIE D'AUCUNE SORTIE. SENSOPIA N'ACCORDE AUCUNE GARANTIE, Y COMPRIS, SANS S'Y LIMITER, DES GARANTIES QUANT À LA QUALITÉ ET À LA PRÉCISION DES DIMENSIONS.

0.0 0.5 1.0 1.5 2.0 2.5m
1:57

Page 8/18

GRAND FEU 102



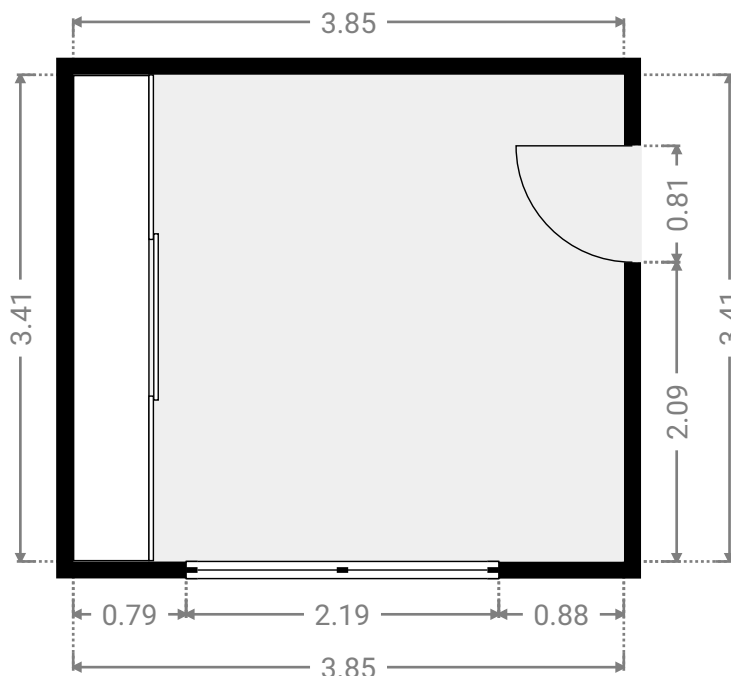
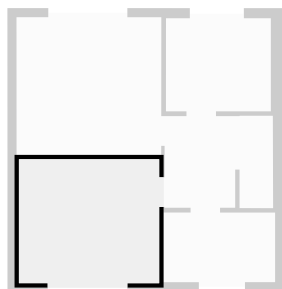
Rue Du Grand Feu 102, 5004 Bouge, Namur, Belgique

SURFACE TOTALE : 246.34 m² • SURFACE HABITABLE : 218.16 m² • ÉTAGES : 4 • PIÈCES : 27

ENVOYÉ PAR Antoine Marlair
antoine@pierremarlair.be

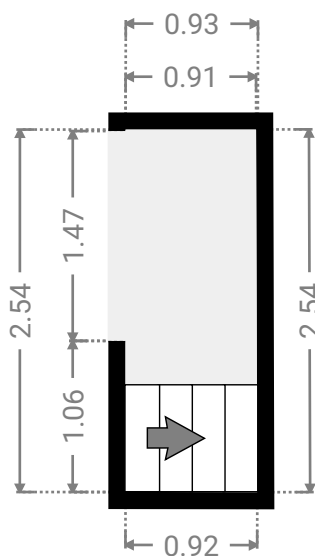
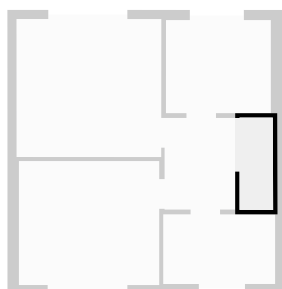
▼ Chambre à coucher 1er étage

LARGEUR : 3.85 m • LONGUEUR : 3.41 m
SURFACE : 13.13 m² • PÉRIMÈTRE : 14.52 m



▼ Escalier 1er étage

LARGEUR : 0.93 m • LONGUEUR : 2.54 m
SURFACE : 2.33 m² • PÉRIMÈTRE : 6.91 m



CE PLAN EST FOURNI EN L'ÉTAT SANS GARANTIE D'AUCUNE SORTIE. SENSOPIA N'ACCORDE AUCUNE GARANTIE, Y COMPRIS, SANS S'Y LIMITER, DES GARANTIES QUANT À LA QUALITÉ ET À LA PRÉCISION DES DIMENSIONS.

0.0 0.5 1.0 1.5 2.0 2.5m
1:53

Page 9/18

GRAND FEU 102



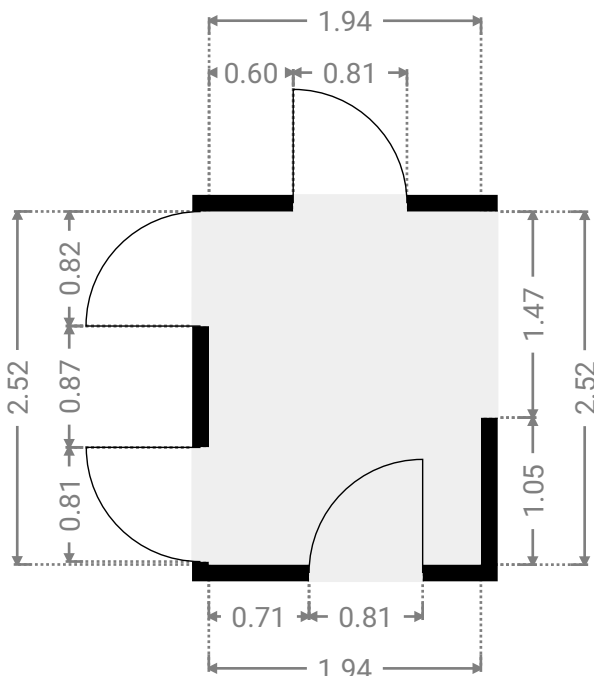
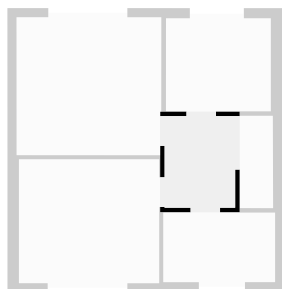
Rue Du Grand Feu 102, 5004 Bouge, Namur, Belgique

SURFACE TOTALE : 246.34 m² • SURFACE HABITABLE : 218.16 m² • ÉTAGES : 4 • PIÈCES : 27

ENVOYÉ PAR Antoine Marlair
antoine@pierremarlair.be

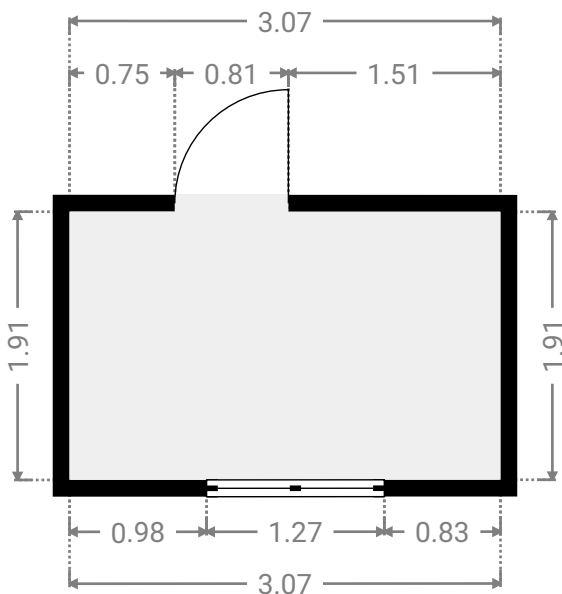
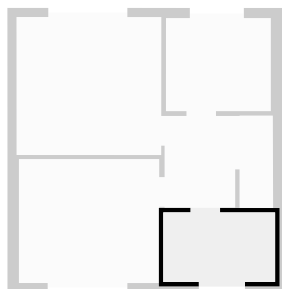
▼ Hall 1er étage

LARGEUR : 1.94 m • LONGUEUR : 2.52 m
SURFACE : 4.88 m² • PÉRIMÈTRE : 8.91 m



▼ Salle de douches 1er étage

LARGEUR : 3.07 m • LONGUEUR : 1.91 m
SURFACE : 5.88 m² • PÉRIMÈTRE : 9.97 m



CE PLAN EST FOURNI EN L'ÉTAT SANS GARANTIE D'AUCUNE SORTIE. SENSOPIA N'ACCORDE AUCUNE GARANTIE, Y COMPRIS, SANS S'Y LIMITER, DES GARANTIES QUANT À LA QUALITÉ ET À LA PRÉCISION DES DIMENSIONS.

0.0 0.5 1.0 1.5 2.0 2.5m
1:54

Page 10/18

GRAND FEU 102



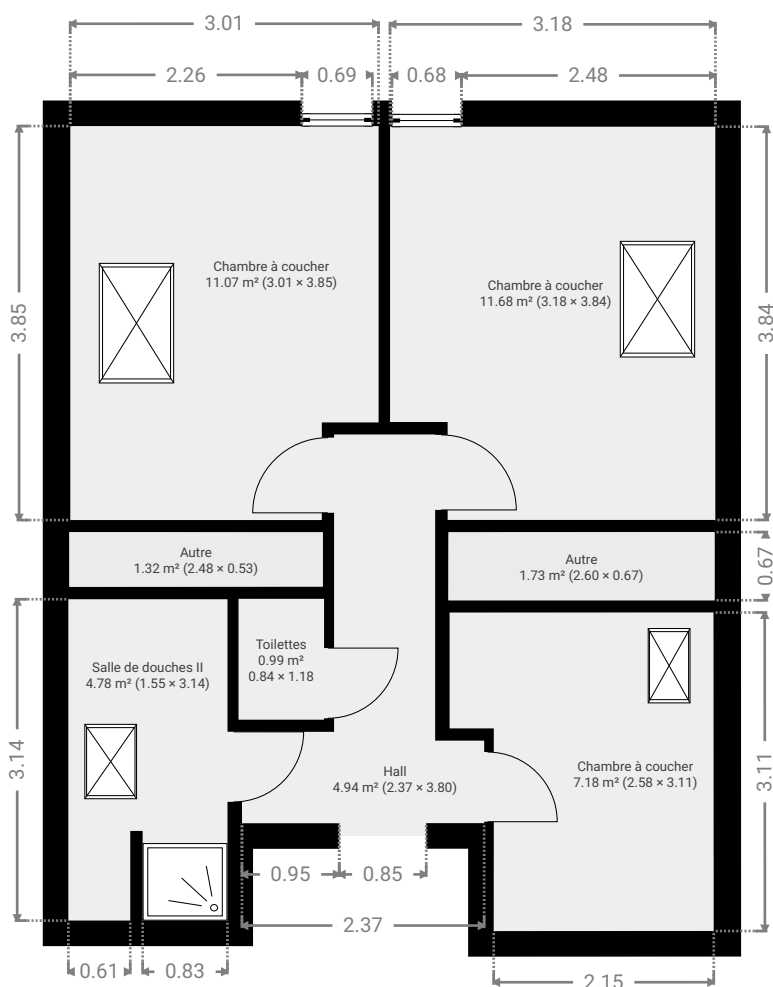
Rue Du Grand Feu 102, 5004 Bouge, Namur, Belgique

SURFACE TOTALE : 246.34 m² • SURFACE HABITABLE : 218.16 m² • ÉTAGES : 4 • PIÈCES : 27

ENVOYÉ PAR Antoine Marlair
antoine@pierremarlair.be

▼ 2e étage

SURFACE TOTALE : 43.66 m² • SURFACE HABITABLE : 43.66 m² • PIÈCES : 8



CE PLAN EST FOURNI EN L'ETAT SANS GARANTIE D'AUCUNE SORTIE. SENSOPIA N'ACCORDE AUCUNE GARANTIE, Y COMPRIS, SANS S'Y LIMITER, DES GARANTIES QUANT À LA QUALITE ET À LA PRÉCISION DES DIMENSIONS.

0 1 2 3m
1:74

Page 11/18

GRAND FEU 102



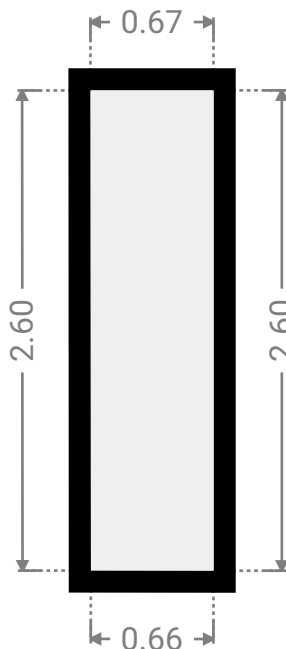
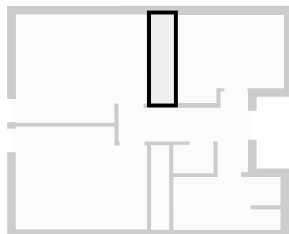
Rue Du Grand Feu 102, 5004 Bouge, Namur, Belgique

SURFACE TOTALE : 246.34 m² • SURFACE HABITABLE : 218.16 m² • ÉTAGES : 4 • PIÈCES : 27

ENVOYÉ PAR Antoine Marlair
antoine@pierremarlair.be

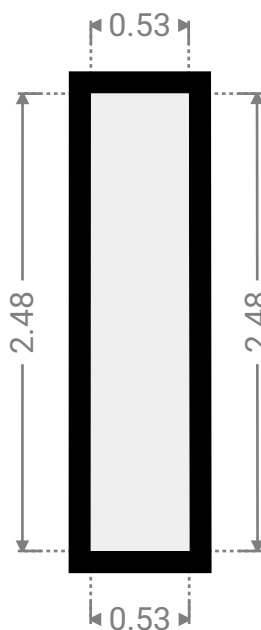
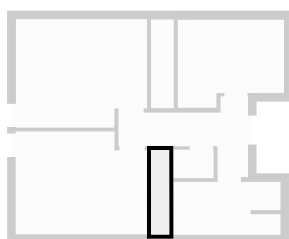
▼ Autre 2e étage

LARGEUR : 0.67 m • LONGUEUR : 2.60 m
SURFACE : 1.73 m² • PÉRIMÈTRE : 6.53 m



▼ Autre 2e étage

LARGEUR : 0.53 m • LONGUEUR : 2.48 m
SURFACE : 1.32 m² • PÉRIMÈTRE : 6.02 m



CE PLAN EST FOURNI EN L'ÉTAT SANS GARANTIE D'AUCUNE SORTIE. SENSOPIA N'ACCORDE AUCUNE GARANTIE, Y COMPRIS, SANS S'Y LIMITER, DES GARANTIES QUANT À LA QUALITÉ ET À LA PRÉCISION DES DIMENSIONS.

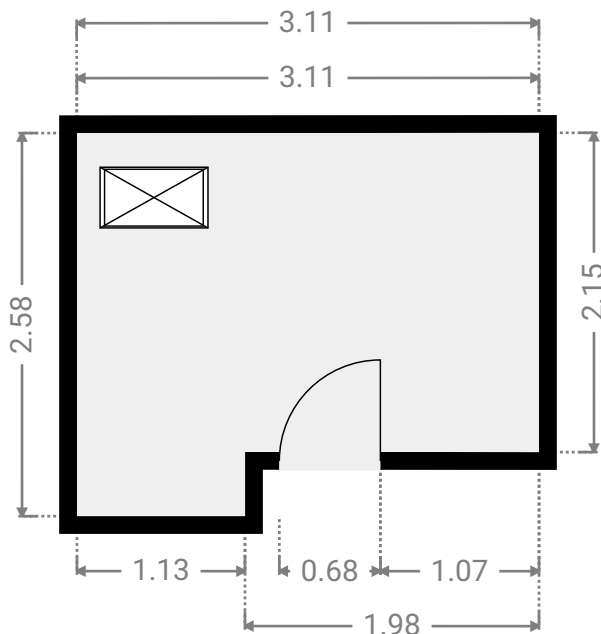
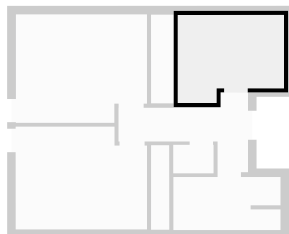
0.0 0.5 1.0 1.5 2.0m

1:41

Page 12/18

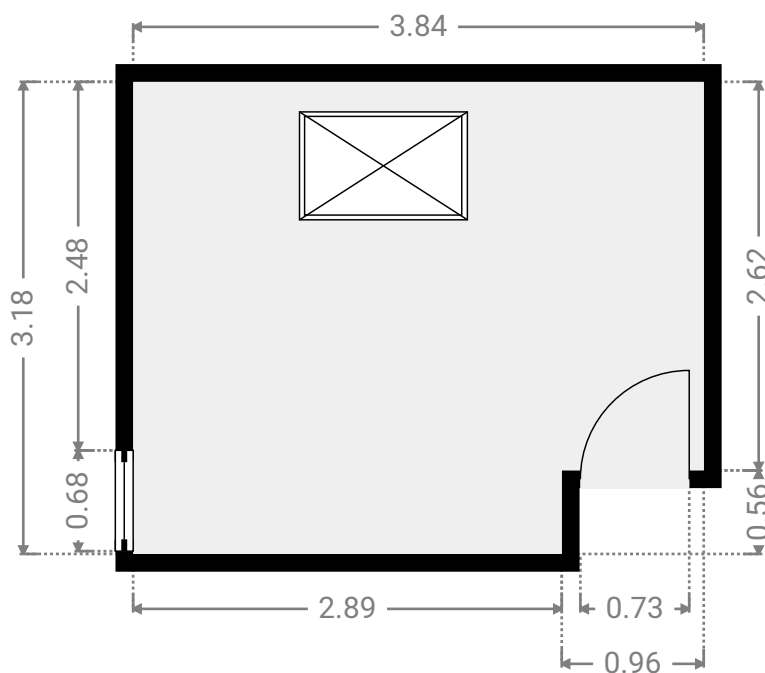
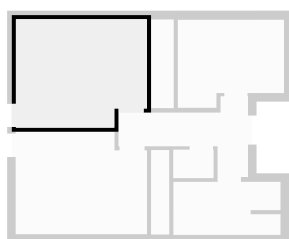
▼ Chambre à coucher 2e étage

LARGEUR : 3.11 m • LONGUEUR : 2.58 m
SURFACE : 7.18 m² • PÉRIMÈTRE : 11.39 m



▼ Chambre à coucher 2e étage

LARGEUR : 3.84 m • LONGUEUR : 3.18 m
SURFACE : 11.68 m² • PÉRIMÈTRE : 14.05 m



CE PLAN EST FOURNI EN L'ÉTAT SANS GARANTIE D'AUCUNE SORTIE. SENSOPIA N'ACCORDE AUCUNE GARANTIE, Y COMPRIS, SANS S'Y LIMITER, DES GARANTIES QUANT À LA QUALITÉ ET À LA PRÉCISION DES DIMENSIONS.

0.0 0.5 1.0 1.5 2.0 2.5m

1:51

Page 13/18

GRAND FEU 102



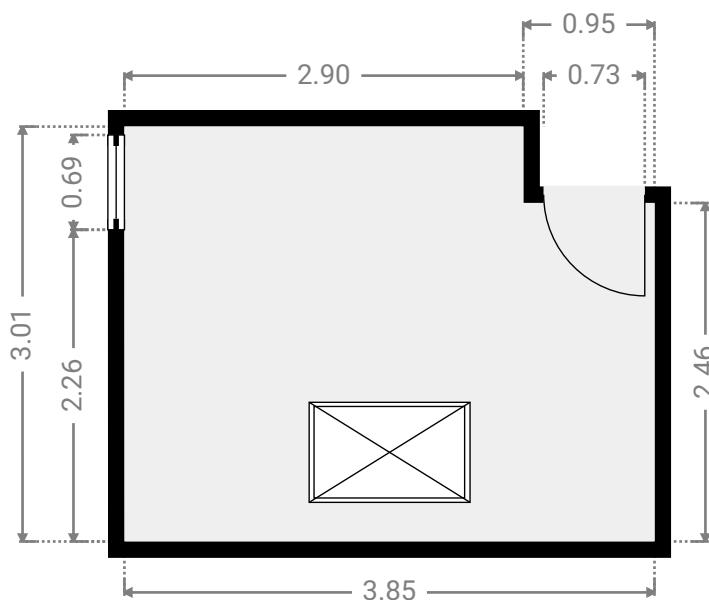
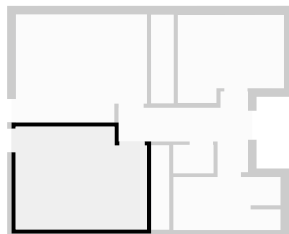
Rue Du Grand Feu 102, 5004 Bouge, Namur, Belgique

SURFACE TOTALE : 246.34 m² • SURFACE HABITABLE : 218.16 m² • ÉTAGES : 4 • PIÈCES : 27

ENVOYÉ PAR Antoine Marlair
antoine@pierremarlair.be

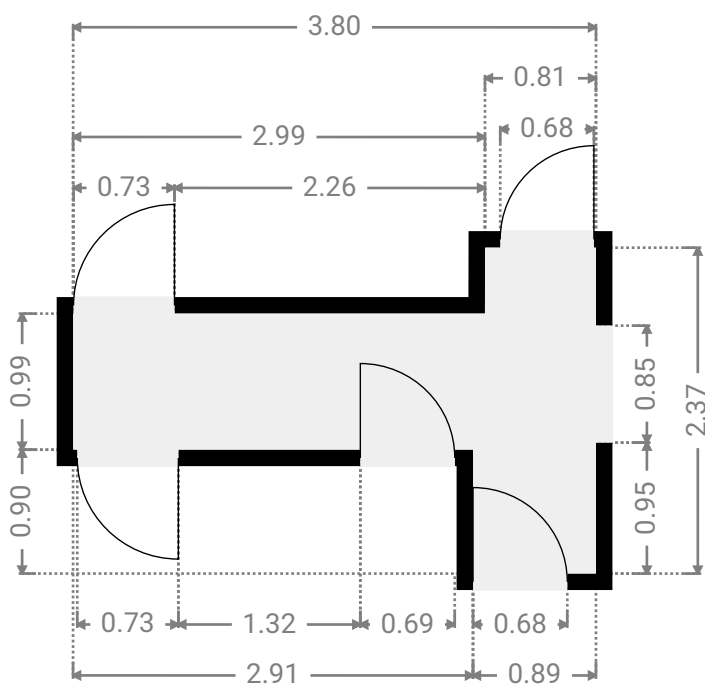
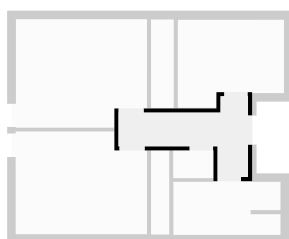
▼ Chambre à coucher 2e étage

LARGEUR : 3.85 m • LONGUEUR : 3.01 m
SURFACE : 11.07 m² • PÉRIMÈTRE : 13.73 m



▼ Hall 2e étage

LARGEUR : 3.80 m • LONGUEUR : 2.37 m
SURFACE : 4.94 m² • PÉRIMÈTRE : 12.33 m



CE PLAN EST FOURNI EN L'ÉTAT SANS GARANTIE D'AUCUNE SORTIE. SENSOPIA N'ACCORDE AUCUNE GARANTIE, Y COMPRIS, SANS S'Y LIMITER, DES GARANTIES QUANT À LA QUALITÉ ET À LA PRÉCISION DES DIMENSIONS.

0.0 0.5 1.0 1.5 2.0 2.5m
1:55

Page 14/18

GRAND FEU 102



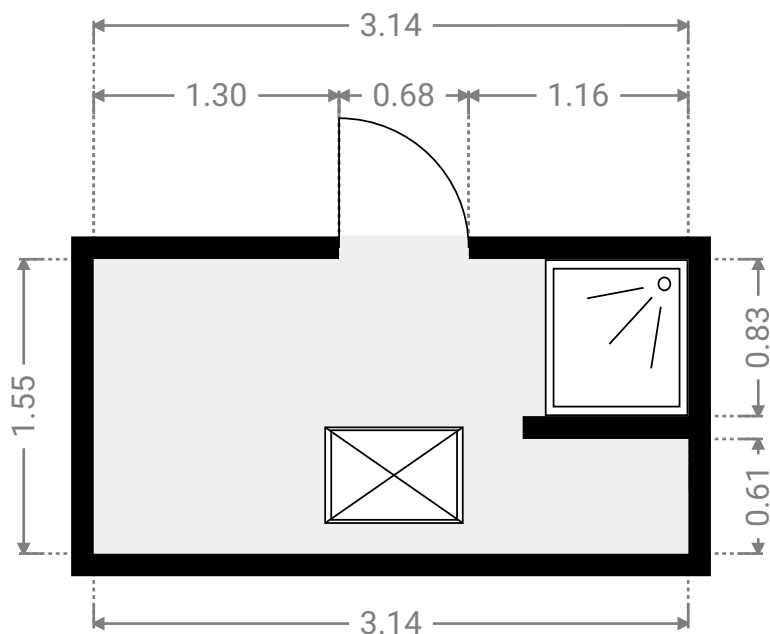
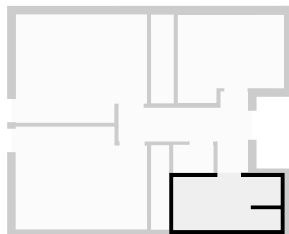
Rue Du Grand Feu 102, 5004 Bouge, Namur, Belgique

SURFACE TOTALE : 246.34 m² • SURFACE HABITABLE : 218.16 m² • ÉTAGES : 4 • PIÈCES : 27

ENVOYÉ PAR Antoine Marlair
antoine@pierremarlair.be

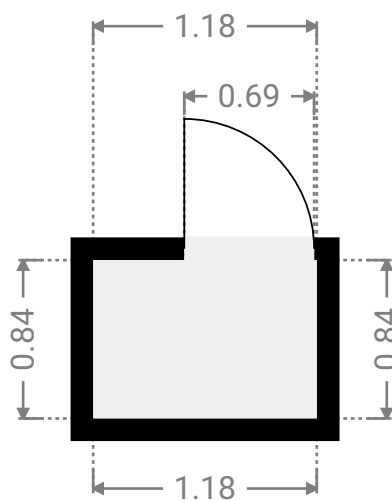
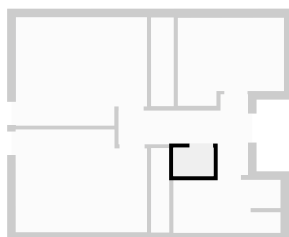
▼ Salle de douches II 2e étage

LARGEUR : 3.14 m • LONGUEUR : 1.55 m
SURFACE : 4.78 m² • PÉRIMÈTRE : 11.14 m



▼ Toilettes 2e étage

LARGEUR : 1.18 m • LONGUEUR : 0.84 m
SURFACE : 0.99 m² • PÉRIMÈTRE : 4.04 m



CE PLAN EST FOURNI EN L'ÉTAT SANS GARANTIE D'AUCUNE SORTIE. SENSOPIA N'ACCORDE AUCUNE GARANTIE, Y COMPRIS, SANS S'Y LIMITER, DES GARANTIES QUANT À LA QUALITÉ ET À LA PRÉCISION DES DIMENSIONS.

0.0 0.5 1.0 1.5m
1:40

Page 15/18

GRAND FEU 102



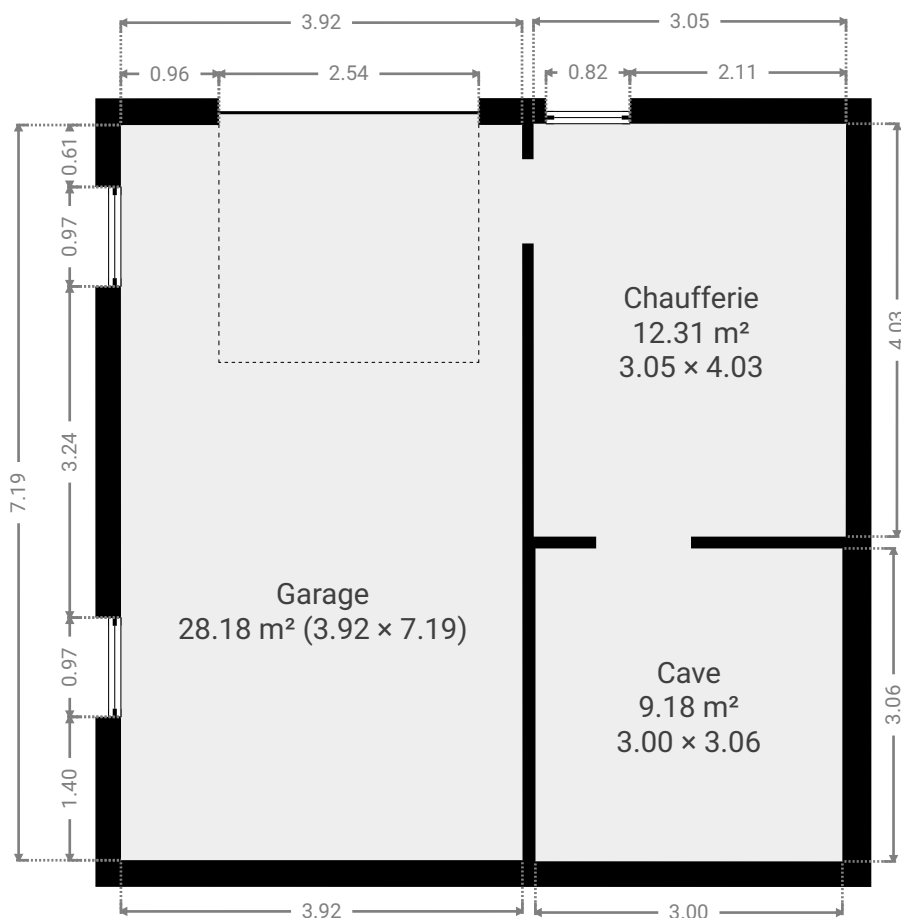
Rue Du Grand Feu 102, 5004 Bouge, Namur, Belgique

SURFACE TOTALE : 246.34 m² • SURFACE HABITABLE : 218.16 m² • ÉTAGES : 4 • PIÈCES : 27

ENVOYÉ PAR Antoine Marlair
antoine@pierremarlair.be

▼ Sous-sol

SURFACE TOTALE : 49.65 m² • SURFACE HABITABLE : 21.47 m² • PIÈCES : 3



CE PLAN EST FOURNI EN L'ÉTAT SANS GARANTIE D'AUCUNE SORTIE. SENSOPIA N'ACCORDE AUCUNE GARANTIE, Y COMPRIS, SANS S'Y LIMITER, DES GARANTIES QUANT À LA QUALITÉ ET À LA PRÉCISION DES DIMENSIONS.

0 1 2 3m
1:74

Page 16/18

GRAND FEU 102



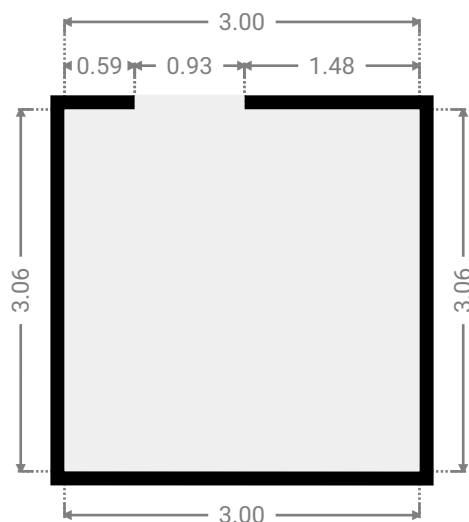
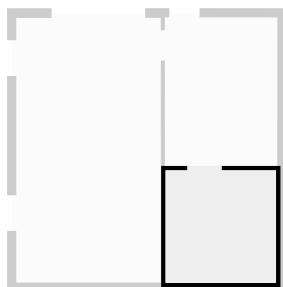
Rue Du Grand Feu 102, 5004 Bouge, Namur, Belgique

SURFACE TOTALE : 246.34 m² • SURFACE HABITABLE : 218.16 m² • ÉTAGES : 4 • PIÈCES : 27

ENVOYÉ PAR Antoine Marlair
antoine@pierremarlair.be

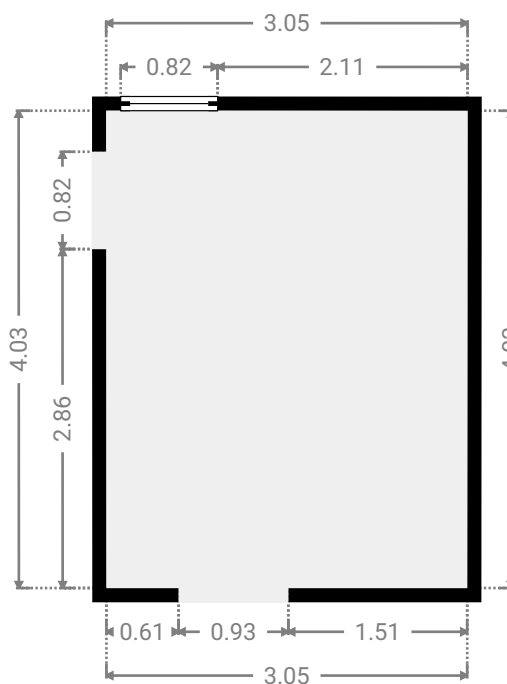
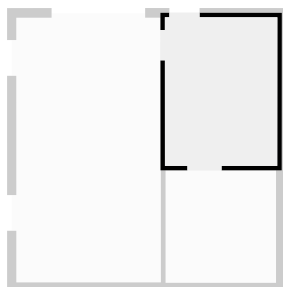
▼ Cave Sous-sol

LARGEUR : 3.00 m • LONGUEUR : 3.06 m
SURFACE : 9.18 m² • PÉRIMÈTRE : 12.12 m



▼ Chaufferie Sous-sol

LARGEUR : 3.05 m • LONGUEUR : 4.03 m
SURFACE : 12.31 m² • PÉRIMÈTRE : 14.17 m



CE PLAN EST FOURNI EN L'ÉTAT SANS GARANTIE D'AUCUNE SORTIE. SENSOPIA N'ACCORDE AUCUNE GARANTIE, Y COMPRIS, SANS S'Y LIMITER, DES GARANTIES QUANT À LA QUALITÉ ET À LA PRÉCISION DES DIMENSIONS.

0 1 2 3m 1:64

Page 17/18

GRAND FEU 102



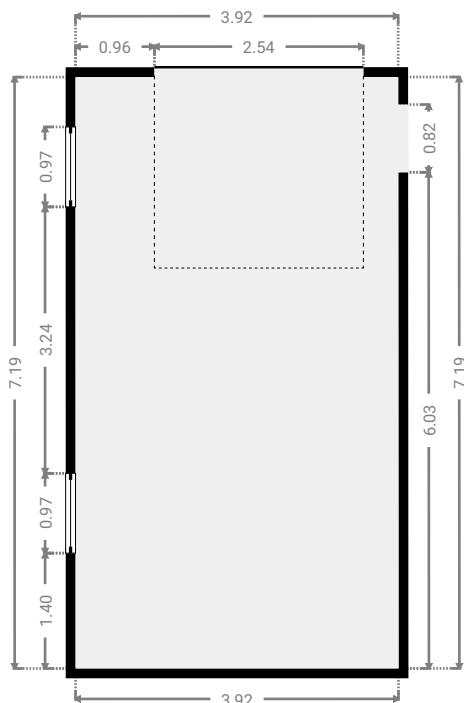
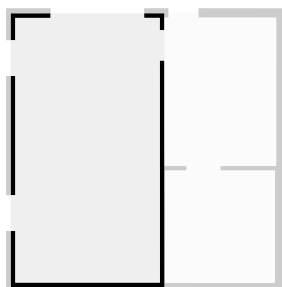
Rue Du Grand Feu 102, 5004 Bouge, Namur, Belgique

SURFACE TOTALE : 246.34 m² • **SURFACE HABITABLE** : 218.16 m² • **ÉTAGES** : 4 • **PIÈCES** : 27

ENVOYÉ PAR Antoine Marlair
antoine@pierremarlair.be

▼ Garage Sous-sol

LARGEUR : 3.92 m • **LONGUEUR** : 7.19 m
SURFACE : 28.18 m² • **PÉRIMÈTRE** : 22.22 m



CE PLAN EST FOURNI EN L'ÉTAT SANS GARANTIE D'AUCUNE SORTIE. SENSOPIA N'ACCORDE AUCUNE GARANTIE, Y COMPRIS, SANS S'Y LIMITER, DES GARANTIES QUANT À LA QUALITÉ ET À LA PRÉCISION DES DIMENSIONS.

0 1 2 3 4m
1:92
Page 18/18