



PIERRE MARLAIR & CO - CONSEILS IMMOBILIERS

081 840 840 - www.pierremarlair.be - info@pierremarlair.be

Rue Pierre du Diable 33 bte 39 5100 - JAMBES

Appart. 1ch. meublé + cave + empl.parking



1



57 m²



1

700





TABLE DES MATIÈRES

1. PRÉSENTATION DU BIEN
2. CONDITIONS DE LA LOCATION
3. PUBLICITÉ ET VISITES
4. ÉQUIPEMENTS ET FINITIONS GÉNÉRAUX
5. CERTIFICAT ÉNERGÉTIQUE
6. CROQUIS
7. EQUIPEMENTS ET FINITIONS DÉTAILS
8. NOS RÉSEAUX





1. PRÉSENTATION DU BIEN

Le descriptif complet du bien est visible sur www.pierremarlair.be où certains documents peuvent être téléchargés.

Prise de rendez-vous en ligne sur notre site internet www.pierremarlair.be

Situé à deux pas du bord de Meuse et de ses belles promenades, dans une résidence calme et bien entretenue, à proximité immédiate des commerces et de toutes les commodités, cet appartement meublé au deuxième étage (avec ascenseur) vous séduira par sa luminosité, son état et ses beaux volumes. Développant une superficie habitable de +/- 57 m², il est composé d'un living de +/- 22 m², d'une cuisine équipée (four, plaque de cuisson, hotte, lave-vaisselle, frigo avec espace freezer), d'une chambre, d'une salle de douches, d'un hall et d'un balcon. En outre, le bien dispose d'un emplacement de parking et d'une cave.

Nous épinglons : compteurs individuels pour l'eau et l'électricité, barres de tentures, luminaires, entièrement meublé, emplacement de parking, cave, balcon,...

Provisions pour les charges communes : 60€. Disponibilité : immédiate

2. CONDITIONS DE LA LOCATION

Loyer mensuel	700 EUR
Ch. communes Type Pour	60 EUR Provision Quote-part de l'occupant dans les frais de fonctionnement des parties communes
Ch. privatives à verser au propriétaire Type Pour	Néant Néant Néant
Ch. privatives à payer aux fournisseurs	Électricité et eau <i>(coût selon mode de vie)</i>
Indemnité déménagement	50 EUR par mouvement
Garantie locative	2 mois de loyer, soit 1.400 EUR
Assurance RC locative	Comprise dans les charges communes
Durée du bail	1 an renouvelable
Animaux	La faculté d'accepter un animal ou non est laissée à la discrétion du propriétaire
Etat des lieux	Par expert, à frais partagés
Disponibilité	Immédiate

3. PUBLICITÉ ET VISITES

Le bien est visible sur notre site internet Pierre Marlair & Co (www.pierremarlair.be) et sur Immoweb (www.immoweb.be).

Vous souhaitez visiter ?
Vous voulez plus d'informations ?
Contactez la personne en charge du dossier

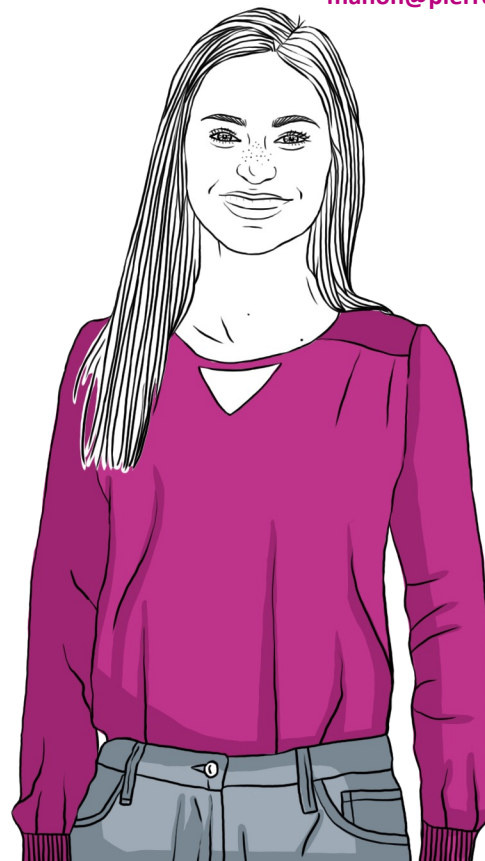
VOTRE CONSEILLER

Manon DETHY

Stagiaire IFAPME

0470.10.91.02

manon@pierremarlair.be



4. ÉQUIPEMENTS ET FINITIONS

Avertissement : les informations reprises ci-après proviennent des déclarations fournies et des documents transmis par le bailleur ainsi que des observations réalisées sur place par le conseil immobilier. Elles sont données sous toute réserve.

Isolation

Voir chapitre sur les certifications

Chauffage

Combustible	Electricité
Régulation	Via thermostat d'ambiance
Répartition	Néant
Production d'ECS	Par un boiler électrique

Système de ventilation

Type	Extracteur d'air dans la salle de douches
------	---

Compteurs

Electricité	Individuel
Eau	Individuel
Gaz	Néant

Divers

Citerne à eau de pluie	Non
------------------------	-----



Menuiseries

Châssis	Alu
Vitrage	Double
Divers	Barres de tentures et luminaires

Electricité

Compteur	Bi-horaire
Situation	Sous-sol
Tableau	1

Egouttage

Type	Collectif
Système en place	Egout communal

Extérieurs

Jardin	Non
Terrasse	Oui
Superficie	+/- 10 m ²

5. CERTIFICAT ÉNERGÉTIQUE

Code unique	20160920020927
Emissions spécifiques de CO ₂	90 kg CO ₂ /m ² .an
Consommation spécifique d'énergie primaire	314 kWh/m ² .an
Consommation théorique totale d'énergie primaire	19.076 kWh
Label	D

Le certificat énergétique est téléchargeable sur notre site internet, à l'annonce du bien, en cliquant sur l'onglet « Documents de référence »



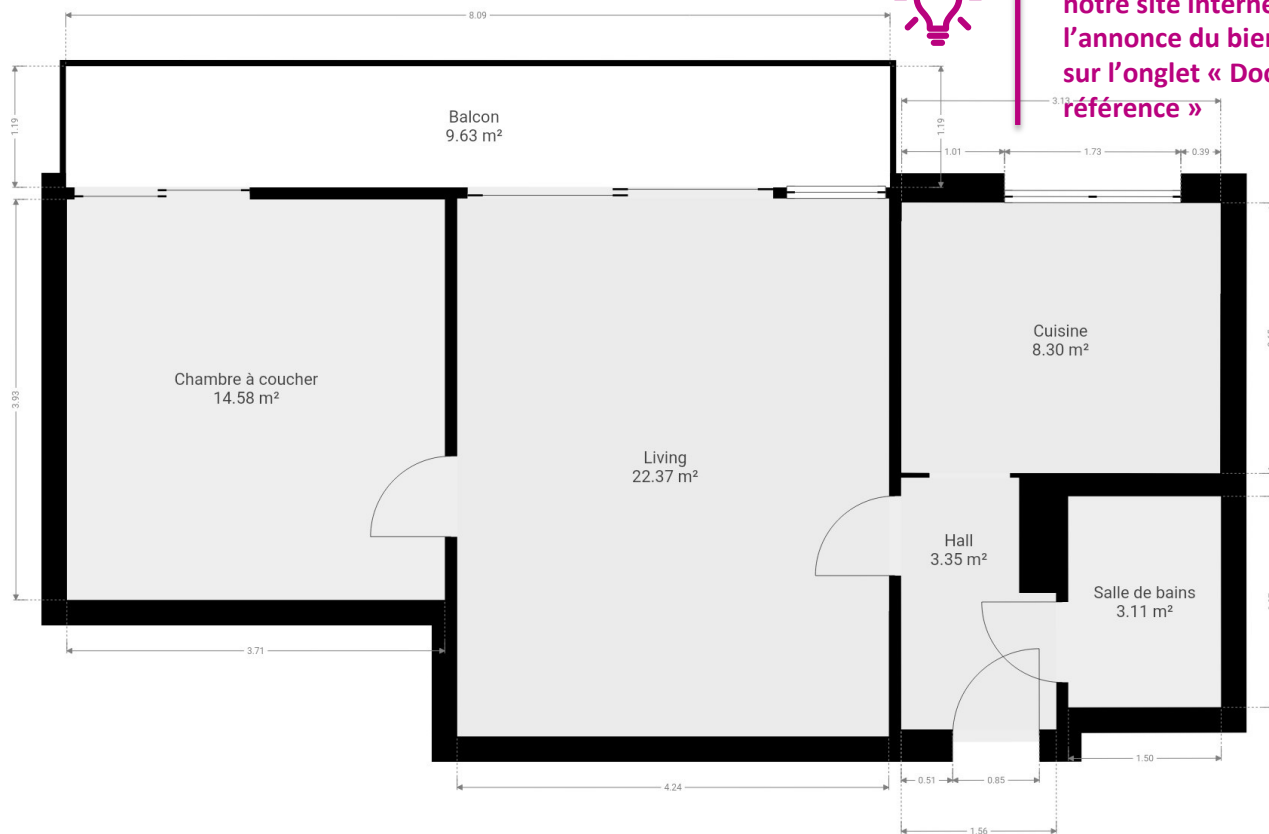
! TIPS !

6. CROQUIS

! TIPS !



Le plan détaillé de chaque pièce est téléchargeable sur notre site internet, à l'annonce du bien, en cliquant sur l'onglet « Documents de référence »



7. ÉQUIPEMENTS ET FINITIONS | DÉTAILS DES PIÈCES : CUISINE

Revêtement de sol

Carrelage.

Murs intérieurs

Plafonnés et peints.
Crédence.

Plafond

Plafonné et peint.

Équipements

Mobilier

- ☺ Meubles bas : 1 armoire double porte, 2 tiroirs à couverts, 4 tiroirs à casseroles.
- ☺ Meubles hauts : 1 armoire double porte, 1 armoire simple porte, étagères.

Electroménagers

- ☺ Four (BEKO).
- ☺ Taque cuisson 4 zones (BEKO)
- ☺ Hotte (AIRFORCE)
- ☺ Lave-vaisselle (BEKO).
- ☺ Frigo avec espace freezer.

Sanitaires :

Evier simple bac en inox. Robinet mitigeur monocommande (NOBILIS).
Egouttoir. Rinçoir.

Divers

- ☺ Table haute.
- ☺ 2 chaises hautes.



7. ÉQUIPEMENTS ET FINITIONS | DÉTAILS DES PIÈCES : SALLE DE DOUCHES

Revêtement de sol

Carrelage.

Murs intérieurs

Murs entièrement carrelés.

Plafond

Plafonné et peint.

Sanitaires

- ☞ Cabine de douche. Panoplie douche à main. Pommeau casserole. Robinet mitigeur monocommande.
- ☞ Meuble évier suspendu. Robinet mitigeur monocommande (GROHE). 2 tiroirs.
- ☞ Meuble suspendu double porte. Miroir. Eclairage.
- ☞ Radiateur sèche-serviettes.
- ☞ Accessoires.
- ☞ WC suspendu. Chasse économique.

Autres

- ☞ Machine à laver.



8. NOS RÉSEAUX



facebook

