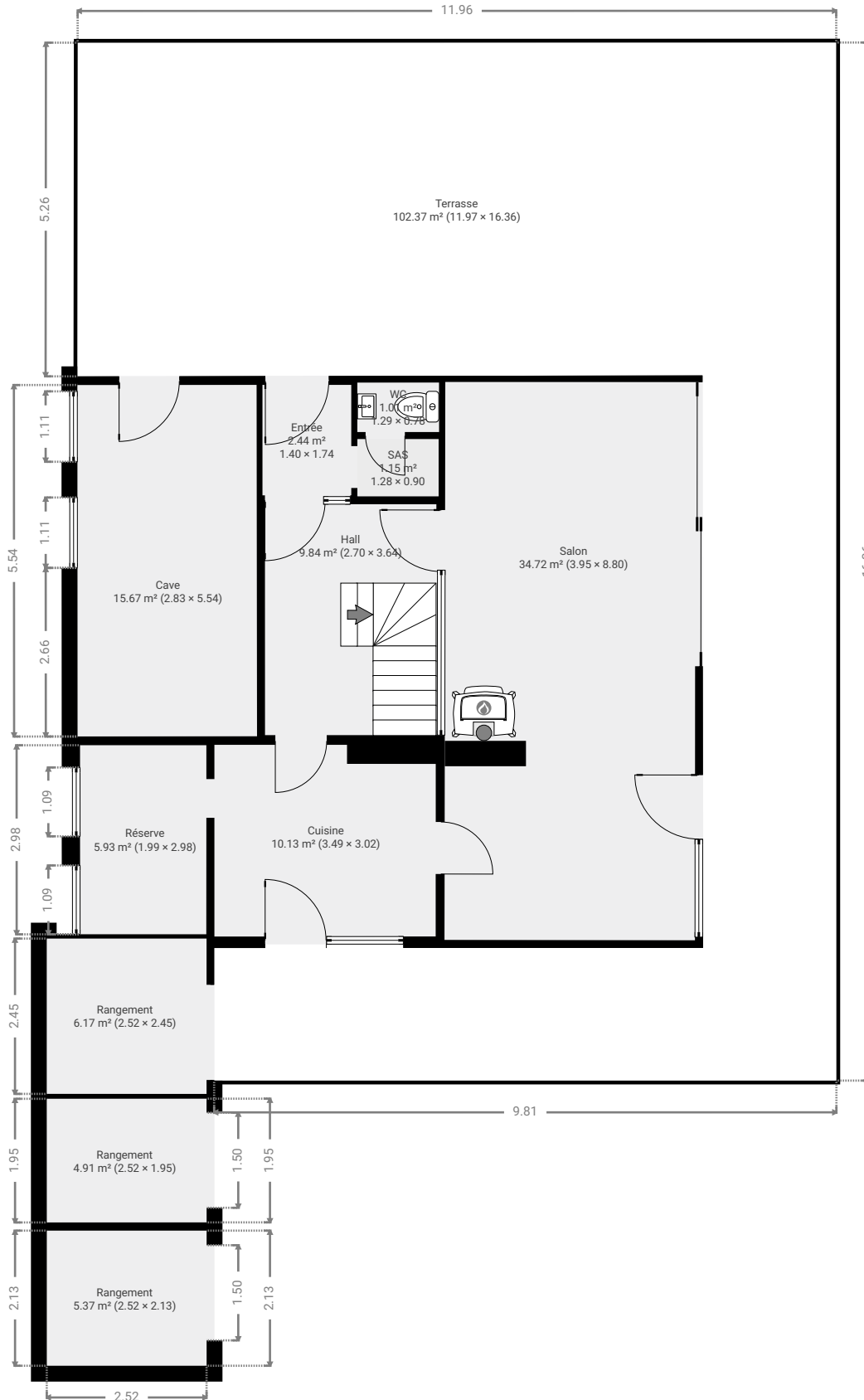
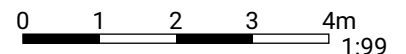


## ▼ Rez-de-chaussée

SURFACE TOTALE : 199.63 m<sup>2</sup> • SURFACE HABITABLE : 97.26 m<sup>2</sup> • PIÈCES : 11

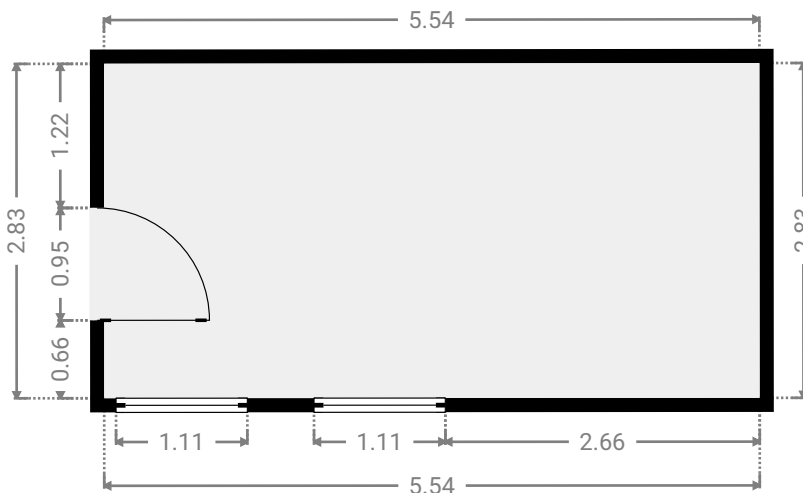
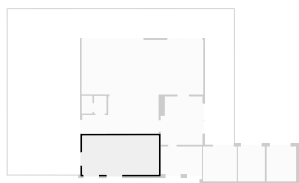


CE PLAN EST FOURNI EN L'ÉTAT SANS GARANTIE D'AUCUNE SORT. SENSOPIA N'ACCORDE AUCUNE GARANTIE, Y COMPRIS, SANS S'Y LIMITER, DES GARANTIES QUANT À LA QUALITÉ ET À LA PRÉCISION DES DIMENSIONS.



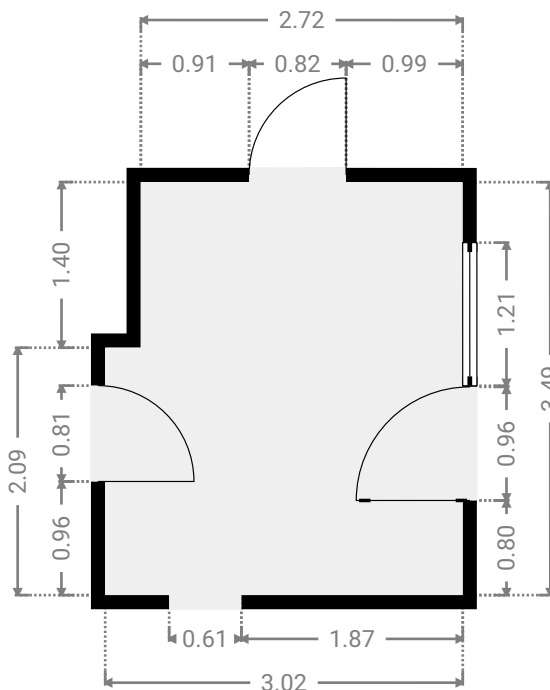
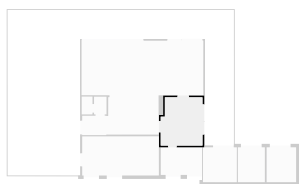
## ▼ Cave Rez-de-chaussée

LARGEUR : 5.54 m • LONGUEUR : 2.83 m  
SURFACE : 15.67 m<sup>2</sup> • PÉRIMÈTRE : 16.74 m



## ▼ Cuisine Rez-de-chaussée

LARGEUR : 3.02 m • LONGUEUR : 3.49 m  
SURFACE : 10.13 m<sup>2</sup> • PÉRIMÈTRE : 13.02 m



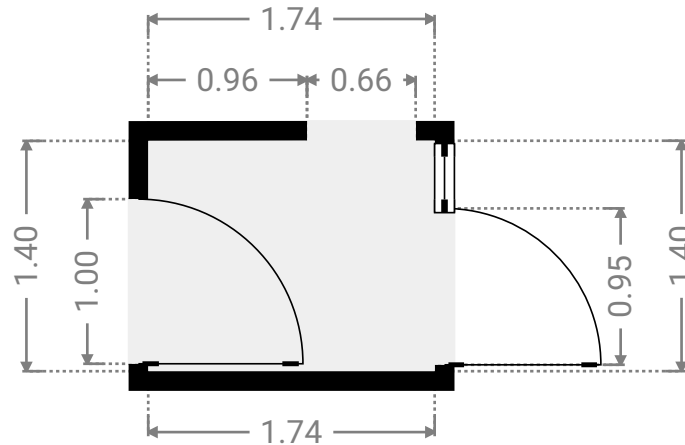
CE PLAN EST FOURNI EN L'ÉTAT SANS GARANTIE D'AUCUNE SORTIE. SENSOPIA N'ACCORDE AUCUNE GARANTIE, Y COMPRIS, SANS S'Y LIMITER, DES GARANTIES QUANT À LA QUALITÉ ET À LA PRÉCISION DES DIMENSIONS.

0 1 2 3m

1:64  
Page 2/12

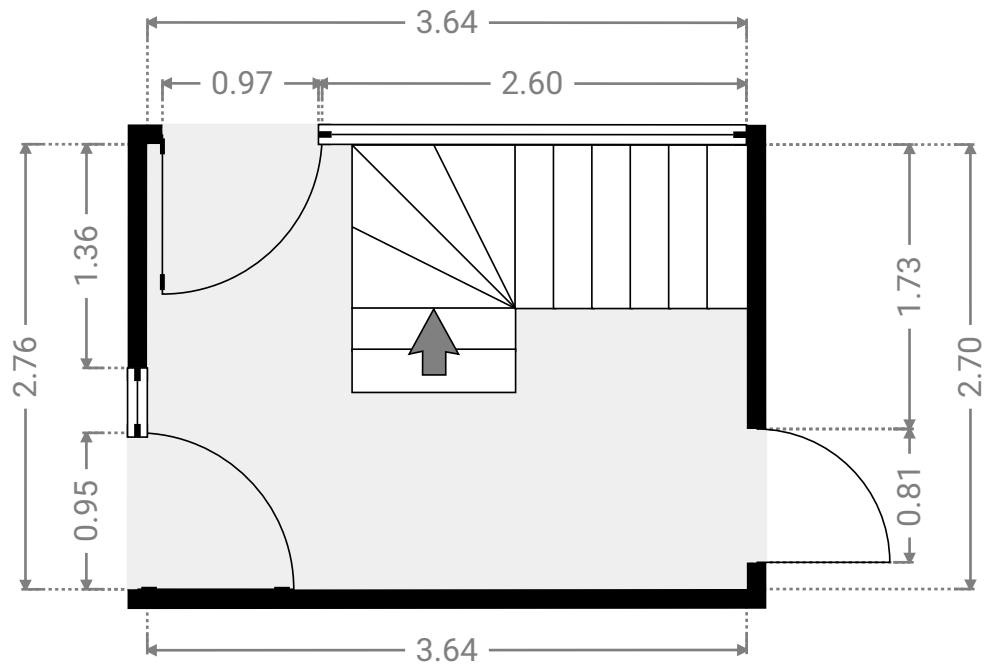
## ▼ Entrée Rez-de-chaussée

LARGEUR : 1.74 m • LONGUEUR : 1.40 m  
SURFACE : 2.44 m<sup>2</sup> • PÉRIMÈTRE : 6.28 m



## ▼ Hall Rez-de-chaussée

LARGEUR : 3.64 m • LONGUEUR : 2.70 m  
SURFACE : 9.84 m<sup>2</sup> • PÉRIMÈTRE : 12.69 m



CE PLAN EST FOURNI EN L'ÉTAT SANS GARANTIE D'AUCUNE SORTIE. SENSOPIA N'ACCORDE AUCUNE GARANTIE, Y COMPRIS, SANS S'Y LIMITER, DES GARANTIES QUANT À LA QUALITÉ ET À LA PRÉCISION DES DIMENSIONS.

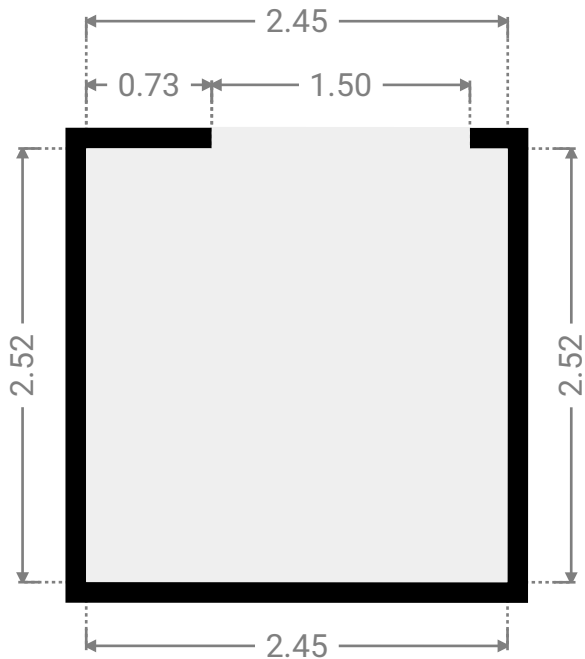
0.0 0.5 1.0 1.5 2.0m 1:46

Page 3/12

## ▼ Rangement

Rez-de-chaussée

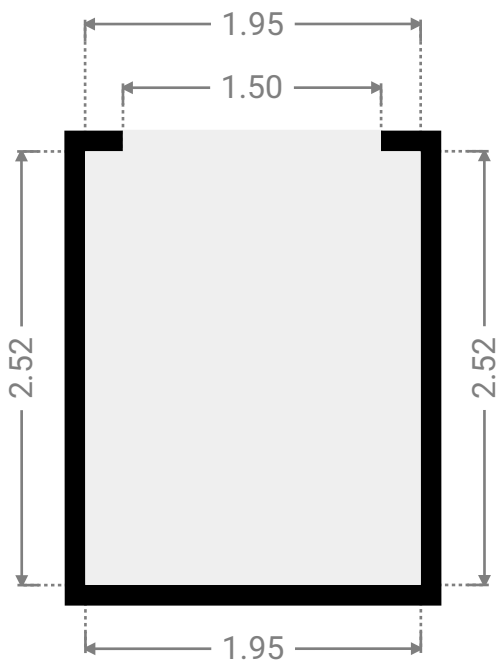
LARGEUR : 2.45 m • LONGUEUR : 2.52 m  
SURFACE : 6.17 m<sup>2</sup> • PÉRIMÈTRE : 9.94 m



## ▼ Rangement

Rez-de-chaussée

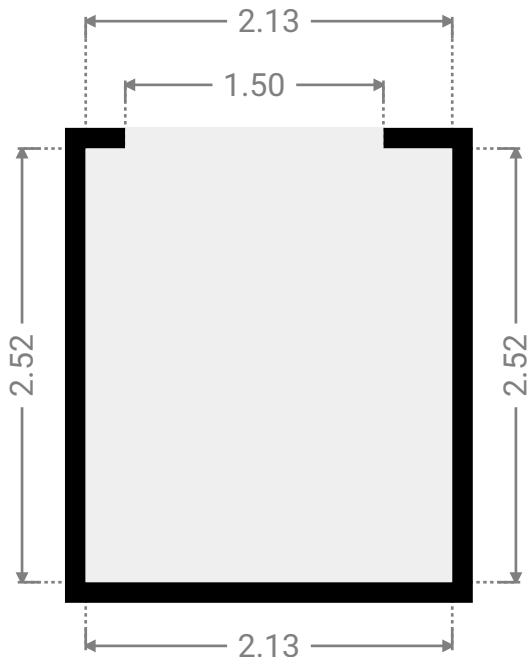
LARGEUR : 1.95 m • LONGUEUR : 2.52 m  
SURFACE : 4.91 m<sup>2</sup> • PÉRIMÈTRE : 8.94 m



## ▼ Rangement

Rez-de-chaussée

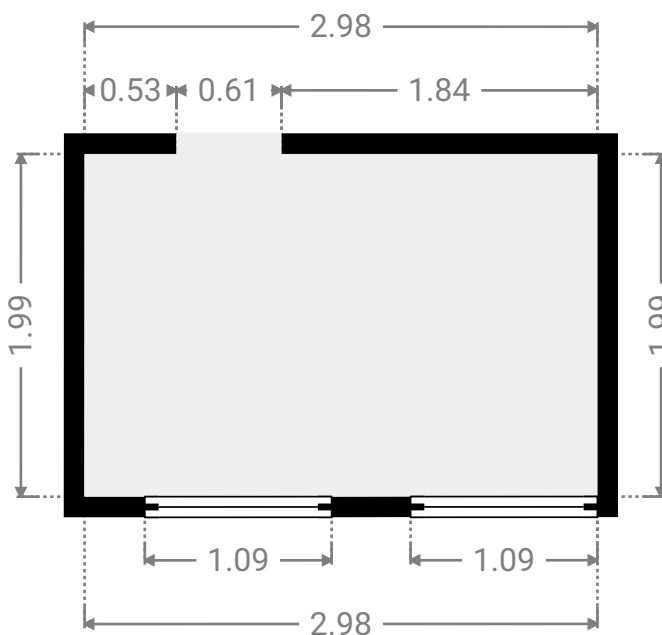
LARGEUR : 2.13 m • LONGUEUR : 2.52 m  
SURFACE : 5.37 m<sup>2</sup> • PÉRIMÈTRE : 9.30 m



## ▼ Réserve

Rez-de-chaussée

LARGEUR : 2.98 m • LONGUEUR : 1.99 m  
SURFACE : 5.93 m<sup>2</sup> • PÉRIMÈTRE : 9.94 m



# Tarins

Rue des Tarins 5, 5101 Lives-sur-Meuse, Namur, Belgique

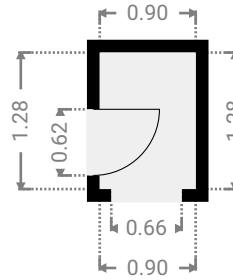
SURFACE TOTALE : 300.80 m<sup>2</sup> • SURFACE HABITABLE : 161.21 m<sup>2</sup> • ÉTAGES : 2 • PIÈCES : 19

ENVOYÉ PAR Antoine Marlair  
antoine@pierremarlair.be

## ▼ SAS

Rez-de-chaussée

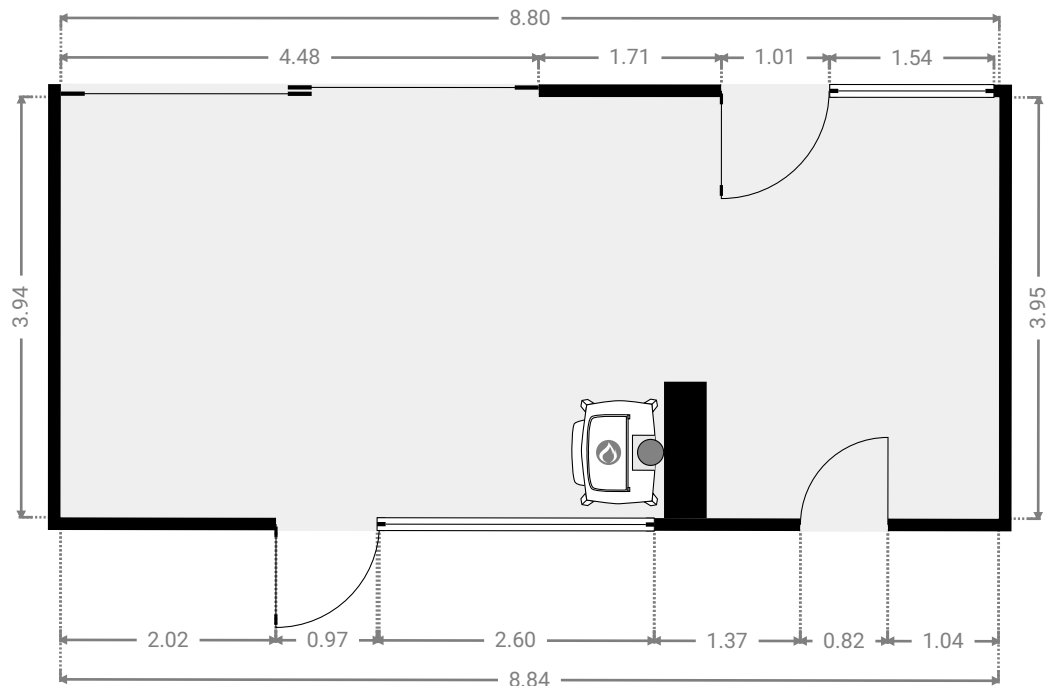
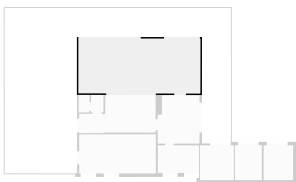
LARGEUR : 0.90 m • LONGUEUR : 1.28 m  
SURFACE : 1.15 m<sup>2</sup> • PÉRIMÈTRE : 4.36 m



## ▼ Salon

Rez-de-chaussée

LARGEUR : 8.80 m • LONGUEUR : 3.95 m  
SURFACE : 34.72 m<sup>2</sup> • PÉRIMÈTRE : 25.49 m



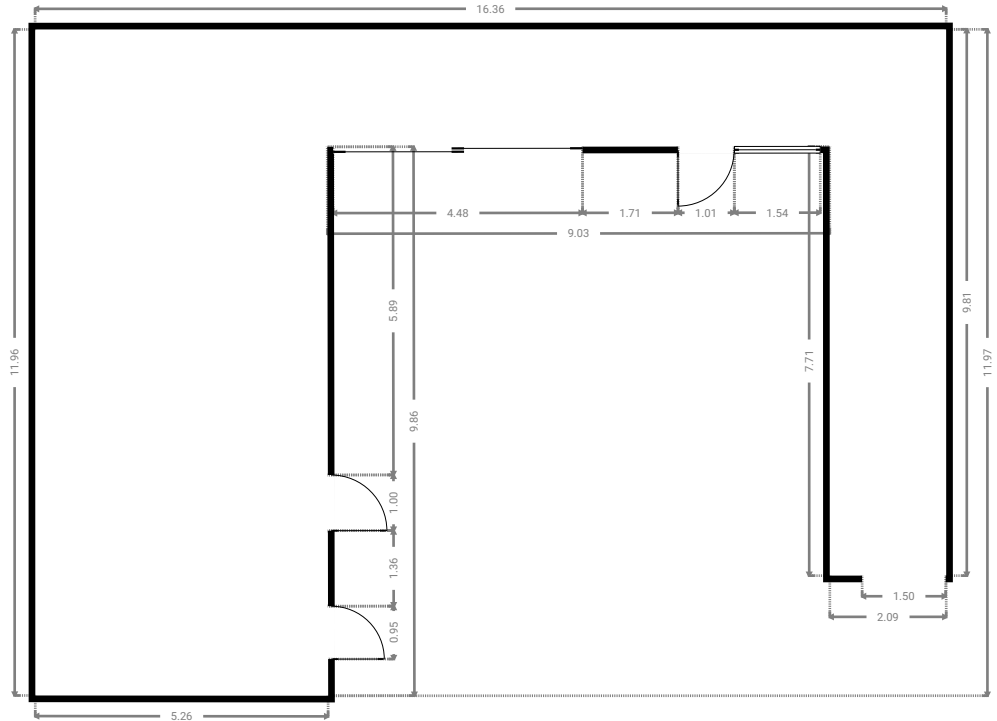
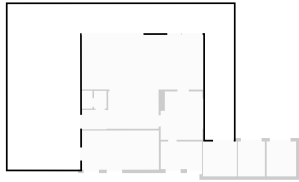
CE PLAN EST FOURNI EN L'ÉTAT SANS GARANTIE D'AUCUNE SORTIE. SENSOPIA N'ACCORDE AUCUNE GARANTIE, Y COMPRIS, SANS S'Y LIMITER, DES GARANTIES QUANT À LA QUALITÉ ET À LA PRÉCISION DES DIMENSIONS.

0 1 2 3m  
1:71

Page 6/12

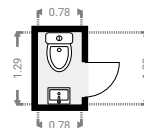
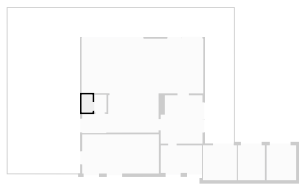
## ▼ Terrasse Rez-de-chaussée

LARGEUR : 16.36 m • LONGUEUR : 11.97 m  
SURFACE : 102.37 m<sup>2</sup> • PÉRIMÈTRE : 72.08 m



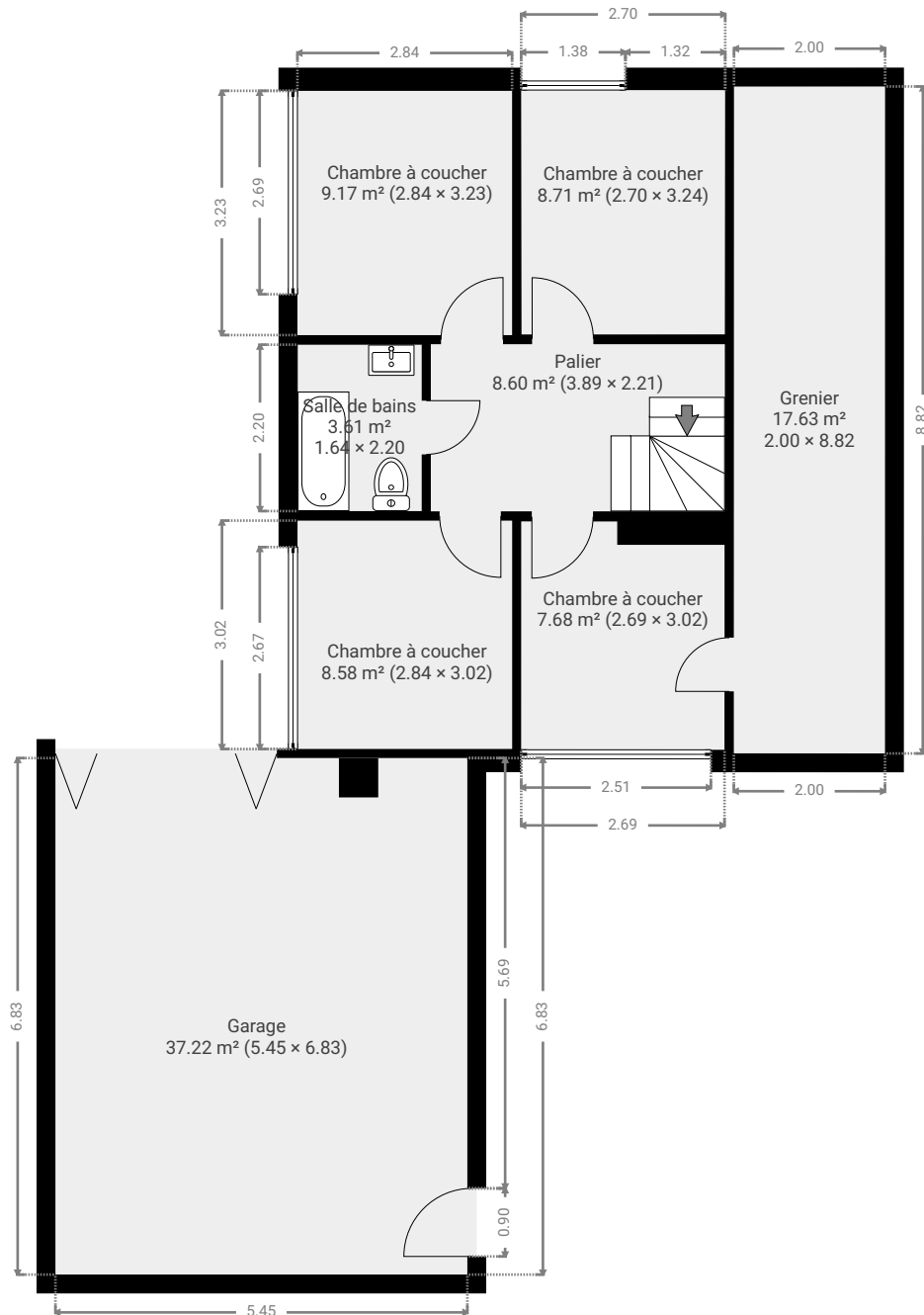
## ▼ WC Rez-de-chaussée

LARGEUR : 0.78 m • LONGUEUR : 1.29 m  
SURFACE : 1.01 m<sup>2</sup> • PÉRIMÈTRE : 4.14 m



## ▼ 1er étage

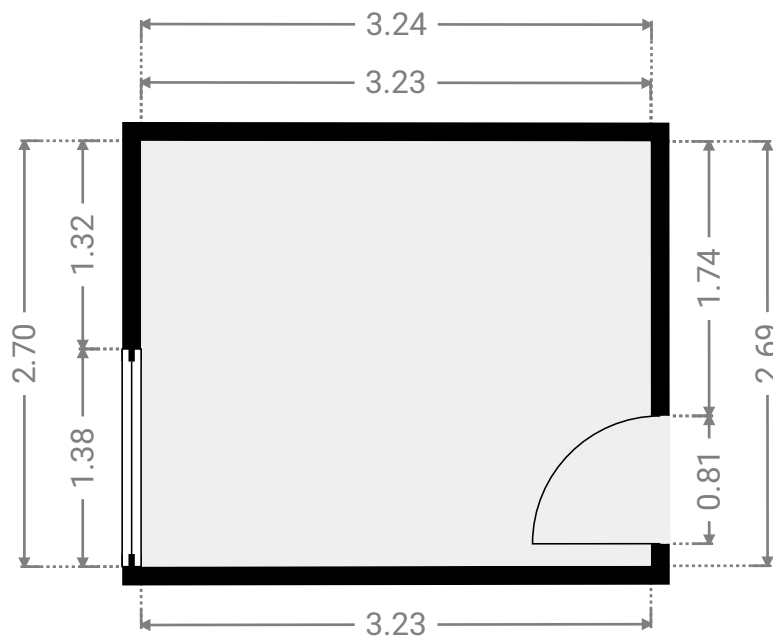
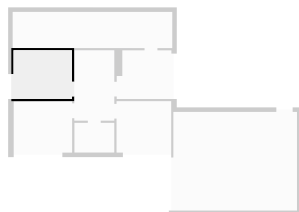
SURFACE TOTALE : 101.17 m<sup>2</sup> • SURFACE HABITABLE : 63.95 m<sup>2</sup> • PIÈCES : 8





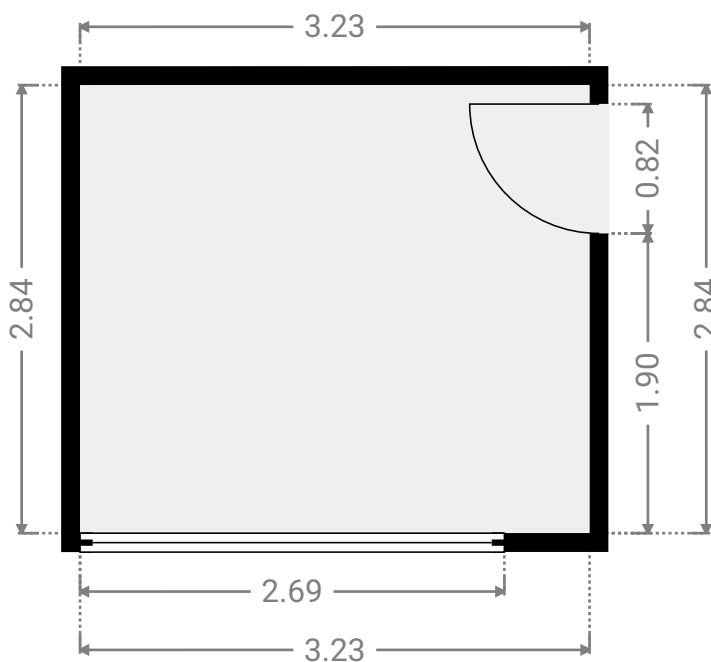
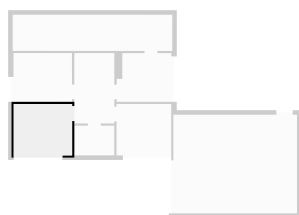
## ▼ Chambre à coucher 1er étage

LARGEUR : 3.24 m • LONGUEUR : 2.70 m  
SURFACE : 8.71 m<sup>2</sup> • PÉRIMÈTRE : 11.85 m



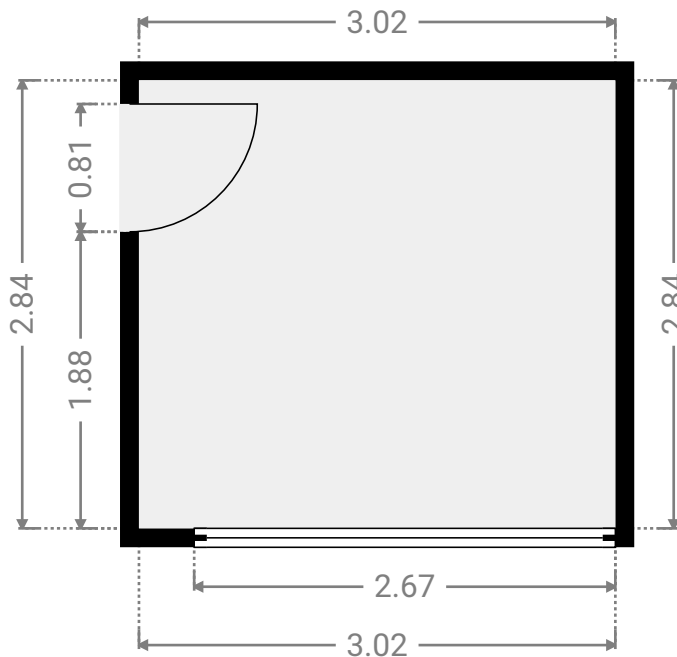
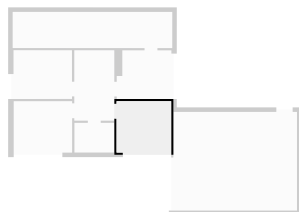
## ▼ Chambre à coucher 1er étage

LARGEUR : 3.23 m • LONGUEUR : 2.84 m  
SURFACE : 9.17 m<sup>2</sup> • PÉRIMÈTRE : 12.14 m



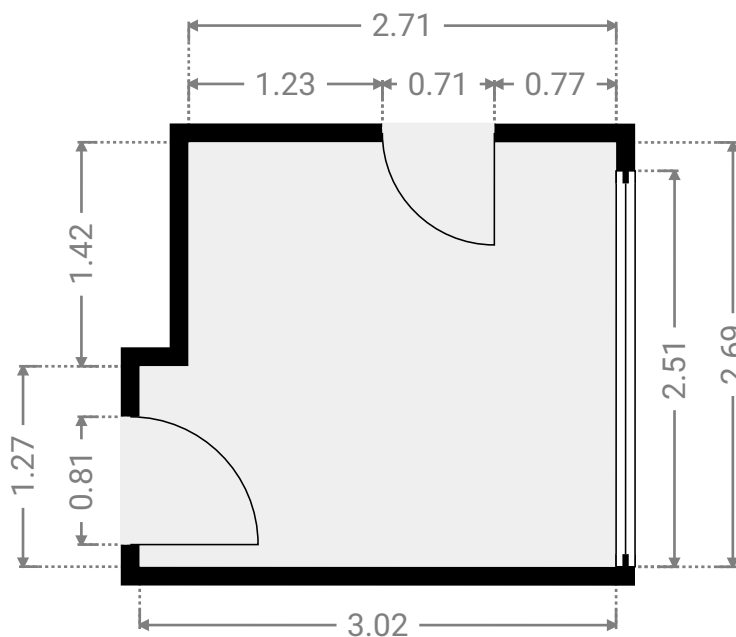
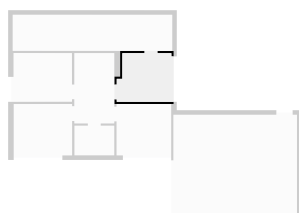
## ▼ Chambre à coucher 1er étage

LARGEUR : 3.02 m • LONGUEUR : 2.84 m  
SURFACE : 8.58 m<sup>2</sup> • PÉRIMÈTRE : 11.72 m



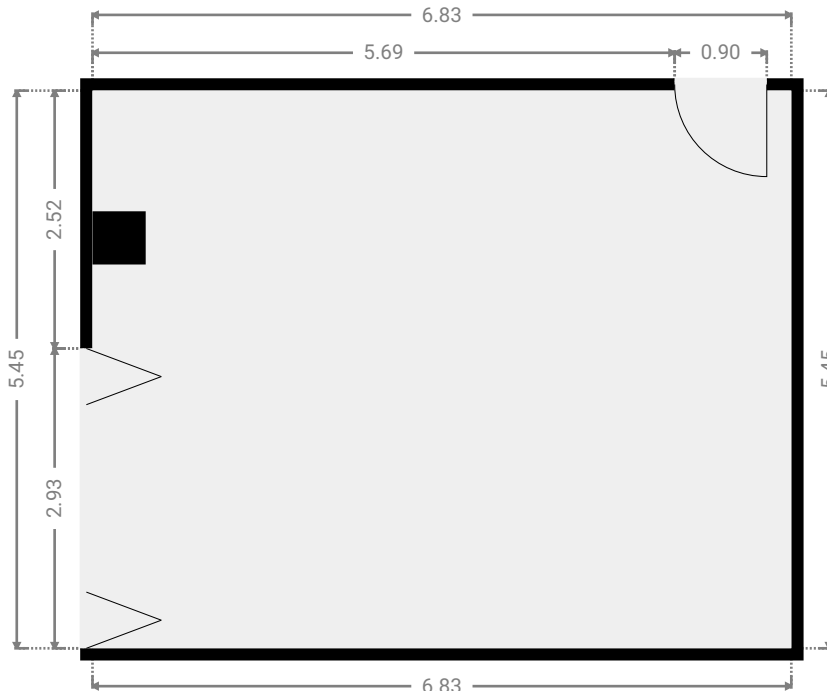
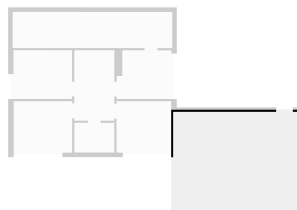
## ▼ Chambre à coucher 1er étage

LARGEUR : 3.02 m • LONGUEUR : 2.69 m  
SURFACE : 7.68 m<sup>2</sup> • PÉRIMÈTRE : 11.42 m



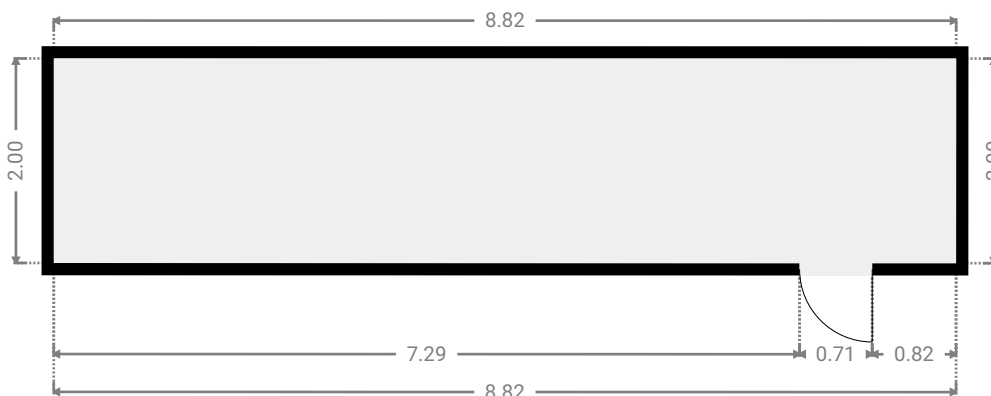
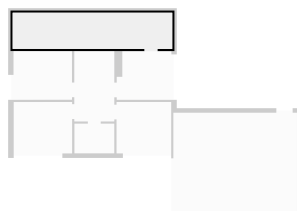
## ▼ Garage 1er étage

LARGEUR : 6.83 m • LONGUEUR : 5.45 m  
SURFACE : 37.22 m<sup>2</sup> • PÉRIMÈTRE : 24.56 m



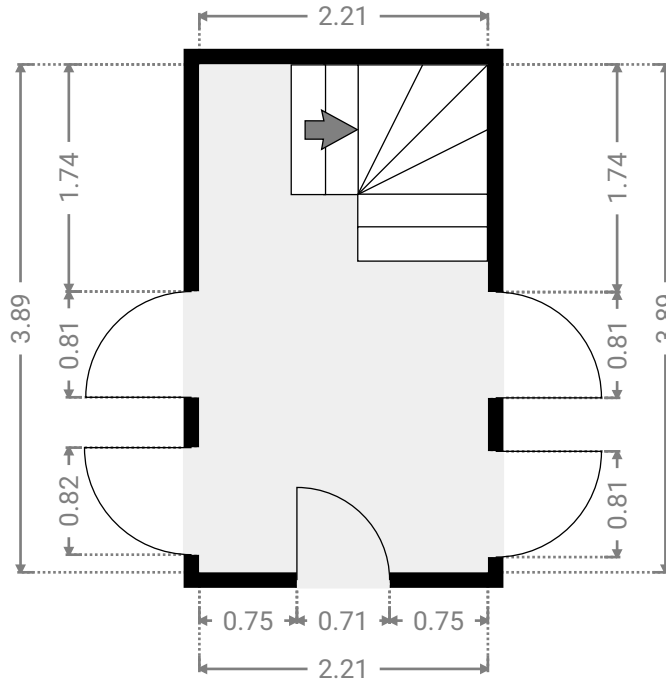
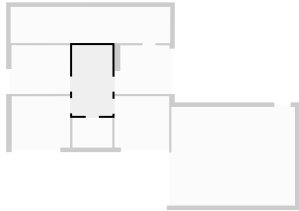
## ▼ Grenier 1er étage

LARGEUR : 8.82 m • LONGUEUR : 2.00 m  
SURFACE : 17.63 m<sup>2</sup> • PÉRIMÈTRE : 21.64 m



## ▼ Palier 1er étage

LARGEUR : 2.21 m • LONGUEUR : 3.89 m  
SURFACE : 8.60 m<sup>2</sup> • PÉRIMÈTRE : 12.20 m



## ▼ Salle de bains 1er étage

LARGEUR : 2.20 m • LONGUEUR : 1.64 m  
SURFACE : 3.61 m<sup>2</sup> • PÉRIMÈTRE : 7.68 m

