



PIERRE MARLAIR & CO - CONSEILS IMMOBILIERS

081 840 840 - www.pierremarlair.be - info@pierremarlair.be

Rempart de la Vierge 3 bte 1C 5000 - NAMUR

Appartement 1 chambre rénové + cave



1



67 m²



1

750





TABLE DES MATIÈRES

1. PRÉSENTATION DU BIEN
2. CONDITIONS DE LA LOCATION
3. PUBLICITÉ ET VISITES
4. ÉQUIPEMENTS ET FINITIONS GÉNÉRAUX
5. CERTIFICAT ÉNERGÉTIQUE
6. CROQUIS
7. EQUIPEMENTS ET FINITIONS DÉTAILS
8. NOS RÉSEAUX





1. PRÉSENTATION DU BIEN

Le descriptif complet du bien est visible sur www.pierremarlair.be où certains documents peuvent être téléchargés.

Visite sur RDV uniquement en appelant le 081.840.840.

À quelques pas du centre de Namur, face au Parc Louise-Marie, au premier étage (ascenseur) d'un immeuble très bien tenu, un bel appartement rénové de +/- 67 m², comprenant : hall d'entrée, living de +/- 26 m², cuisine entièrement équipée, 1 grande chambre avec espace de rangement, salle de bains, wc indépendant.

En outre, le bien dispose d'une grande cave située au sous-sol.

Provision mensuelle pour les charges communes : 70 EUR (quote-part de l'occupant dans les frais de fonctionnement des parties communes).

Provision mensuelle pour les charges privatives : 60 EUR (consommations personnelles de chauffage et d'eau).

Disponibilité immédiate.

2. CONDITIONS DE LA LOCATION

Loyer mensuel	750 EUR
Ch. communes	70 EUR
Type Pour	Provision Quote-part de l'occupant dans les frais de fonctionnement des parties communes
Ch. privatives à verser au propriétaire	60 EUR
Type Pour	Provision Consommations personnelles de chauffage et d'eau
Ch. privatives à payer aux fournisseurs	Électricité <i>(coût selon mode de vie)</i>
Indemnité déménagement	87,50 EUR par mouvement
Garantie locative	2 mois de loyer, soit 1.500 EUR, bloqué sur un compte (Korfine)
Assurance RC locative	Comprise dans les charges communes
Durée du bail	3 ans
Animaux	La faculté d'accepter un animal ou non est laissée à la discrétion du propriétaire
Etat des lieux	Par expert à frais partagés
Disponibilité	immédiate

3. PUBLICITÉ ET VISITES

Le bien est visible sur notre site internet Pierre Marlair & Co (www.pierremarlair.be) et sur Immoweb (www.immoweb.be).

Vous souhaitez visiter ?
Vous voulez plus d'informations ?
Contactez la personne en charge du dossier

VOTRE CONSEILLER

Justine MARLAIR

N° IPI : 505.520

0498.82.53.92

justine@pierremarlair.be



LASKA
STUDIO

4. ÉQUIPEMENTS ET FINITIONS

Avertissement : les informations reprises ci-après proviennent des déclarations fournies et des documents transmis par le bailleur ainsi que des observations réalisées sur place par le conseil immobilier. Elles sont données sous toute réserve.

Isolation

Voir chapitre sur les certifications

Chauffage

Système	Central
Carburant	Gaz de ville
Générateur	Chaudière commune
Diffusion	Radiateurs en fonte d'aluminium
Régulation	Vannes thermostatiques
Répartition	Calorimètres électroniques
Production d'ECS	Par boiler électrique indépendant (Ariston) d'une capacité de 150 litres.
Réservoir	Néant
Appoint	Néant

Système de ventilation

Type	Néant
------	-------

Compteurs

Electricité	Individuel
Eau	Général + décompteur
Gaz de ville	Général + calorimètres électroniques

Menuiseries

Châssis	PVC
Vitrage	Double
Divers	Rails

Electricité

Compteur	Monohoraire
Situation	Parties communes (rez-de-chaussée)
Tableau	1

Egouttage

Type	Communal
------	----------

Extérieurs

Jardin	Non
Terrasse	Non



! TIPS !

Le certificat énergétique est téléchargeable sur notre site internet, à l'annonce du bien, en cliquant sur l'onglet « Documents de référence »

5. CERTIFICAT ÉNERGÉTIQUE

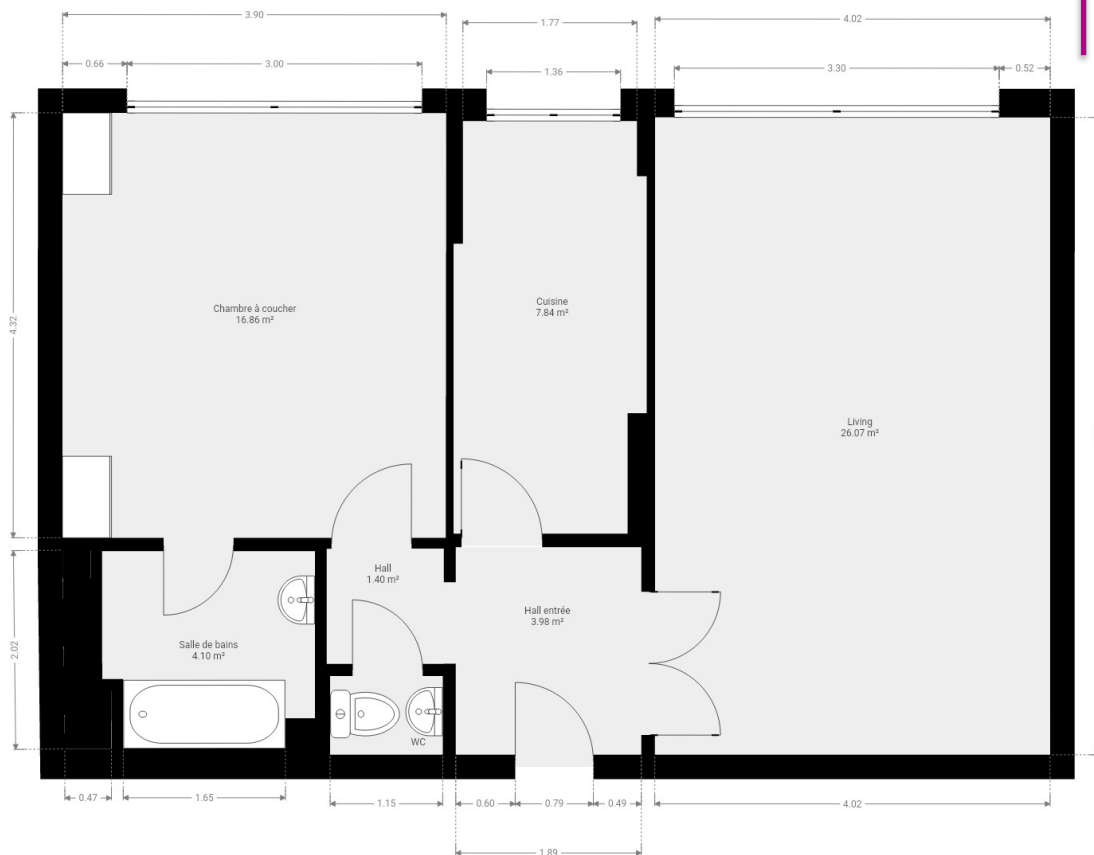
Code unique	20240411001391
Emissions spécifiques de CO ₂	32 kg CO ₂ /m ² .an
Consommation spécifique d'énergie primaire	152 kWh/m ² .an
Consommation théorique totale d'énergie primaire	10 531 kWh
Label	B

6. CROQUIS (ETAGE 1)

! TIPS !



Le plan détaillé de chaque pièce est téléchargeable sur notre site internet, à l'annonce du bien, en cliquant sur l'onglet « Documents de référence »



7. ÉQUIPEMENTS ET FINITIONS | DÉTAILS DES PIÈCES : CUISINE

Revêtement de sol

Carrelage.

Murs intérieurs

Plafonnés et peints.

Plafond

Plafonné et peint.

Spots encastrés.

Équipements

Mobilier

- ☞ Plan de travail stratifié aspect bois.
- ☞ Meubles suspendus : étagères, 1 armoire double porte (sur hotte), 2 armoires double porte.
- ☞ Meubles bas : 2 tiroirs à couverts, 4 tiroirs à casseroles, 1 armoire double porte.
- ☞ Colonne : 2 armoires simple porte.

Electroménagers

- ☞ Hotte télescopique (Beko).
- ☞ Table de cuisson vitrocéramique 4 zones (Beko).
- ☞ Lave-vaisselle encastré (Progress).
- ☞ Four traditionnel (Beko).
- ☞ Frigo avec congélateur 3 tiroirs (Samsung).

Sanitaires :

Evier simple bac en inox. Egouttoir.
Robinet mitigeur monocommande avec douchette.



7. ÉQUIPEMENTS ET FINITIONS | DÉTAILS DES PIÈCES : SALLE DE BAINS

Revêtement de sol

Carrelage.

Murs intérieurs

Plafonnés et peints.

Murs partiellement carrelés.

Plafond

Plafonné et peint.

Sanitaires

- Baignoire. Robinet mitigeur monocommande. Panoplie douche.
- Lavabo suspendu. Robinet mitigeur monocommande.
- Emplacement machine à laver.
- Accessoires.



8. NOS RÉSEAUX



facebook

