

Rempart de la Vierge

Rempart de la Vierge 3 bte 1C, 5000 Namur, Namur, Belgique

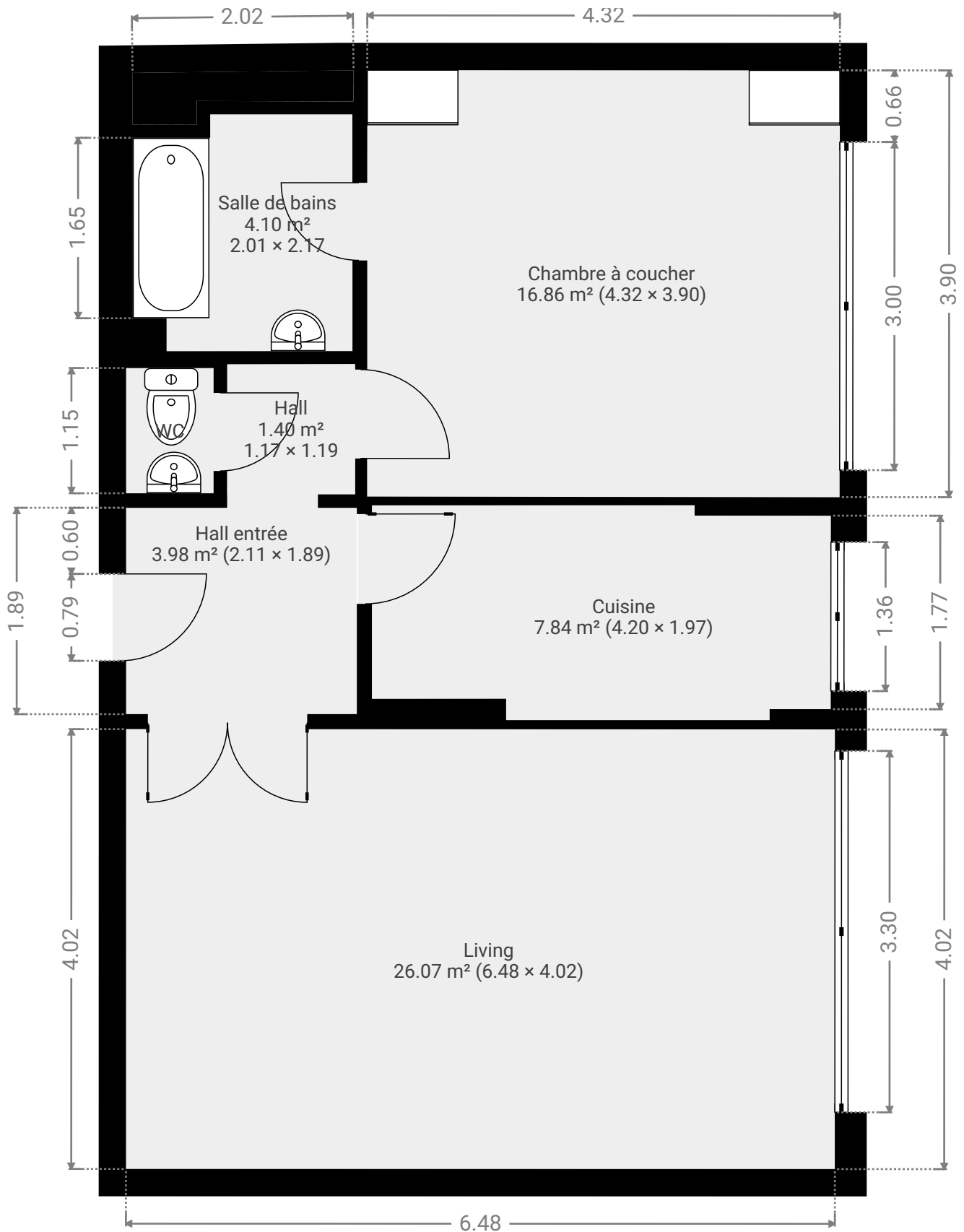
SURFACE TOTALE : 61.13 m² • SURFACE HABITABLE : 61.13 m² • ÉTAGES : 1 • PIÈCES : 7

ENVOYÉ PAR Antoine Marlair

antoine@pierremarlair.be

▼ 1er étage

SURFACE TOTALE : 61.13 m² • SURFACE HABITABLE : 61.13 m² • PIÈCES : 7



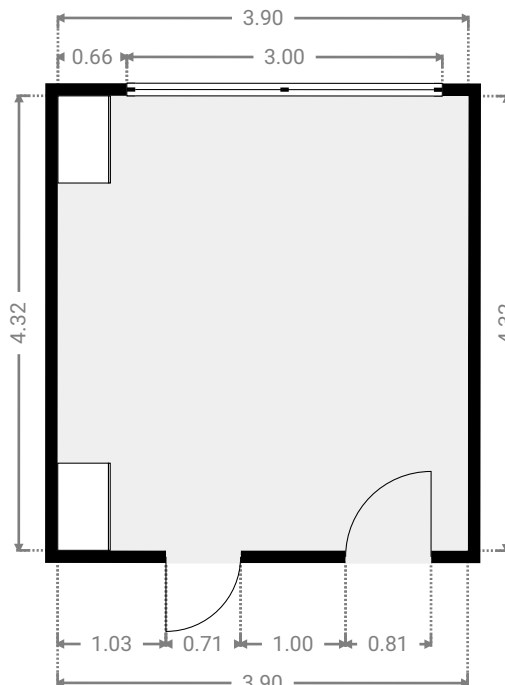
CE PLAN EST FOURNI EN LETAT SANS GARANTIE D'AUCUNE SORTE. SENSOPIA N'ACCORDE AUCUNE GARANTIE, Y COMPRIS, SANS S'Y LIMITER, DES GARANTIES QUANT À LA QUALITE ET À LA PRÉCISION DES DIMENSIONS.

0.0 0.5 1.0 1.5 2.0m 1:50

Page 1/5

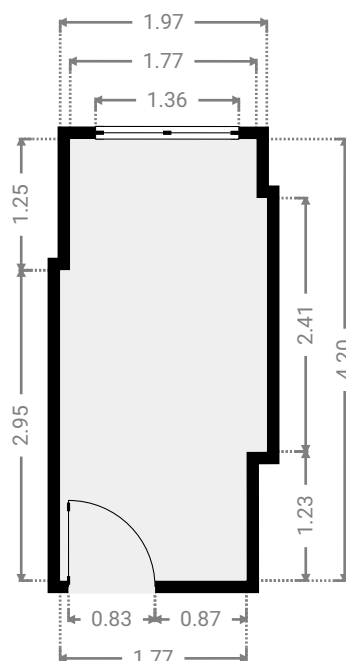
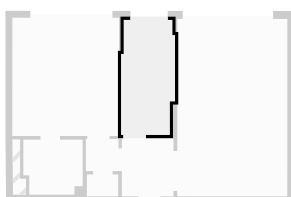
▼ Chambre à coucher 1er étage

LARGEUR : 3.90 m • LONGUEUR : 4.32 m
SURFACE : 16.86 m² • PÉRIMÈTRE : 16.45 m



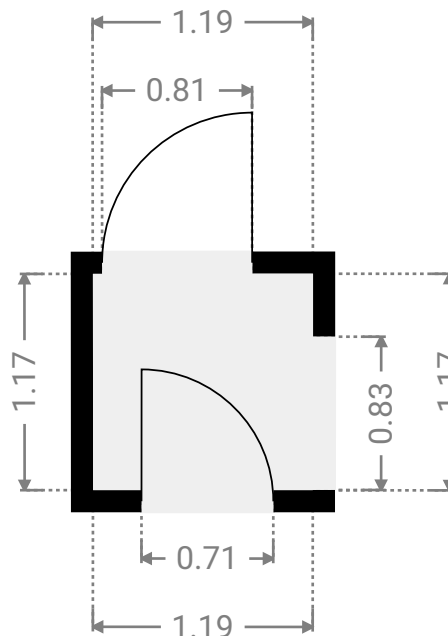
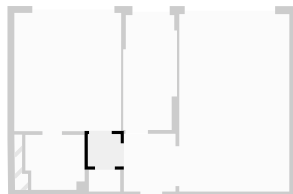
▼ Cuisine 1er étage

LARGEUR : 1.97 m • LONGUEUR : 4.20 m
SURFACE : 7.84 m² • PÉRIMÈTRE : 12.33 m



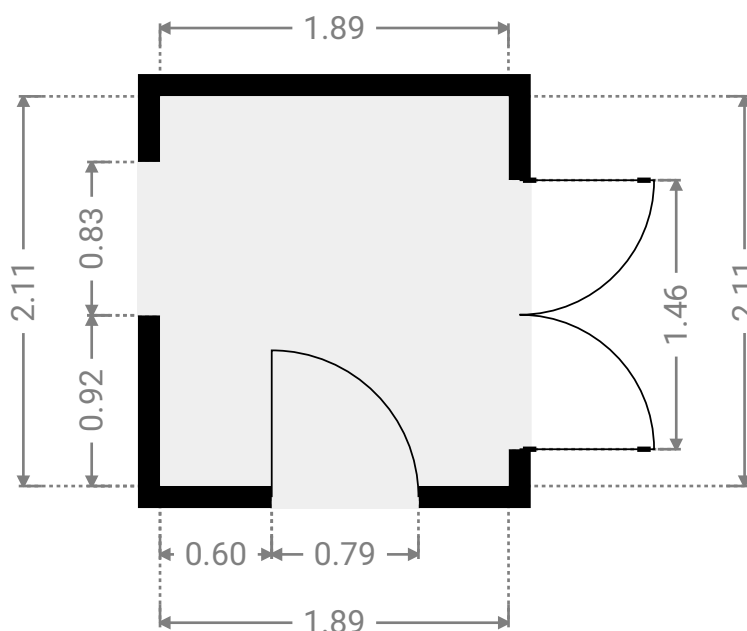
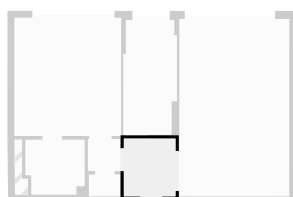
▼ Hall 1er étage

LARGEUR : 1.19 m • LONGUEUR : 1.17 m
SURFACE : 1.40 m² • PÉRIMÈTRE : 4.73 m



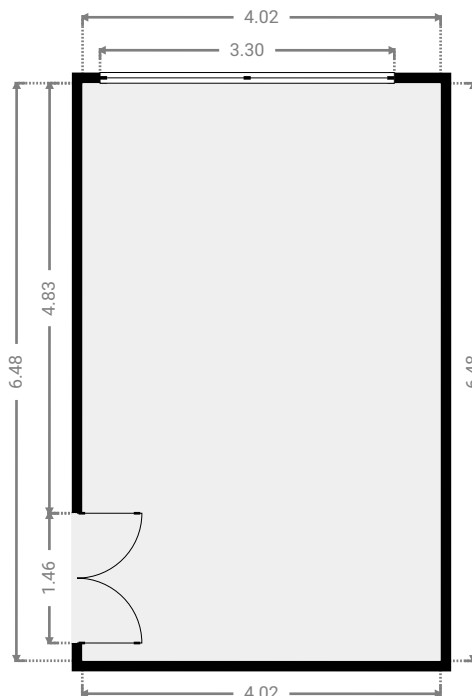
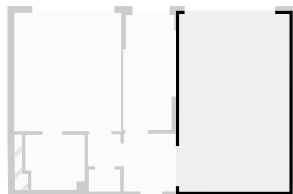
▼ Hall entrée 1er étage

LARGEUR : 1.89 m • LONGUEUR : 2.11 m
SURFACE : 3.98 m² • PÉRIMÈTRE : 7.99 m



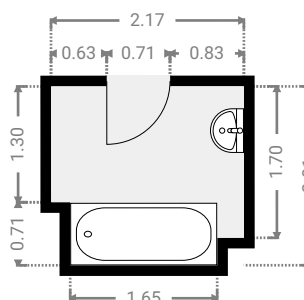
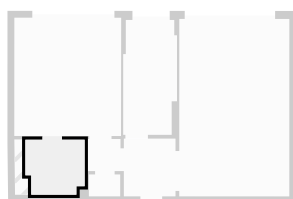
▼ Living 1er étage

LARGEUR : 4.02 m • LONGUEUR : 6.48 m
SURFACE : 26.07 m² • PÉRIMÈTRE : 21.01 m



▼ Salle de bains 1er étage

LARGEUR : 2.17 m • LONGUEUR : 2.01 m
SURFACE : 4.10 m² • PÉRIMÈTRE : 8.35 m



Rempart de la Vierge

Rempart de la Vierge 3 bte 1C, 5000 Namur, Namur, Belgique

SURFACE TOTALE : 61.13 m² • SURFACE HABITABLE : 61.13 m² • ÉTAGES : 1 • PIÈCES : 7

ENVOYÉ PAR Antoine Marlair
antoine@pierremarlair.be

▼ WC

1er étage

LARGEUR : 1.15 m • LONGUEUR : 0.80 m
SURFACE : 0.92 m² • PÉRIMÈTRE : 3.89 m

