



PIERRE MARLAIR & CO - CONSEILS IMMOBILIERS

081 840 840 - www.pierremarlair.be - info@pierremarlair.be

Rue de Fosses 7A bte 1 5150 BUZET

Studio avec terrasse



0



50 m²



1

530 €



TABLE DES MATIÈRES

1. PRÉSENTATION DU BIEN
2. CONDITIONS DE LA LOCATION
3. PUBLICITÉ ET VISITES
4. ÉQUIPEMENTS ET FINITIONS GÉNÉRAUX
5. CERTIFICAT ÉNERGÉTIQUE
6. CROQUIS
7. EQUIPEMENTS ET FINITIONS DÉTAILS
8. NOS RÉSEAUX





1. PRÉSENTATION DU BIEN

Le descriptif complet du bien est visible sur www.pierremarlair.be où certains documents peuvent être téléchargés.

Prise de RDV en ligne depuis notre site internet www.pierremarlair.be

Dans le paisible village de Buzet, à 5 minutes des commerces de Floreffe et Bois-de-Villers, au rez-de-chaussée d'une résidence à appartements, un studio de +/- 50 m², se composant comme suit : pièce principale de +/- 32 m² regroupant séjour, cuisine US et chambre, salle de douches, water-closet indépendant, hall d'entrée.

En outre, le bien dispose d'une terrasse privative et d'un emplacement de parking.

Calorimètres pour le chauffage, compteurs individuels pour l'eau et l'électricité.

Loyer mensuel : 530 EUR.

Provisions pour charges communes et individuelles : 90 EUR (quote-part dans les frais de fonctionnement de l'immeuble (assurance RC) et consommations personnelles de chauffage et d'eau chaude.

Disponibilité immédiate.

Ne tardez pas !

2. CONDITIONS DE LA LOCATION

Loyer mensuel	530 EUR
Ch. communes Type Pour	20 EUR Provision Assurance RC locative
Ch. privatives à verser au propriétaire Type Pour	70 EUR Provision Consommations personnelles de chauffage (mazout)
Ch. privatives à payer aux fournisseurs	Électricité et eau <i>(coût selon mode de vie)</i>
Indemnité déménagement	Aucune
Garantie locative	2 mois de loyer, soit 1.060 EUR
Assurance RC locative	Comprise dans les charges
Durée du bail	1 an renouvelable
Animaux	La faculté d'accepter un animal ou non est laissée à la discrétion du propriétaire
Etat des lieux	À l'amiable
Disponibilité	Immédiate

3. PUBLICITÉ ET VISITES

Le bien est visible sur notre site internet Pierre Marlair & Co (www.pierremarlair.be) et sur Immoweb (www.immoweb.be).

Vous souhaitez visiter ?
Vous voulez plus d'informations ?
Contactez la personne en charge du dossier

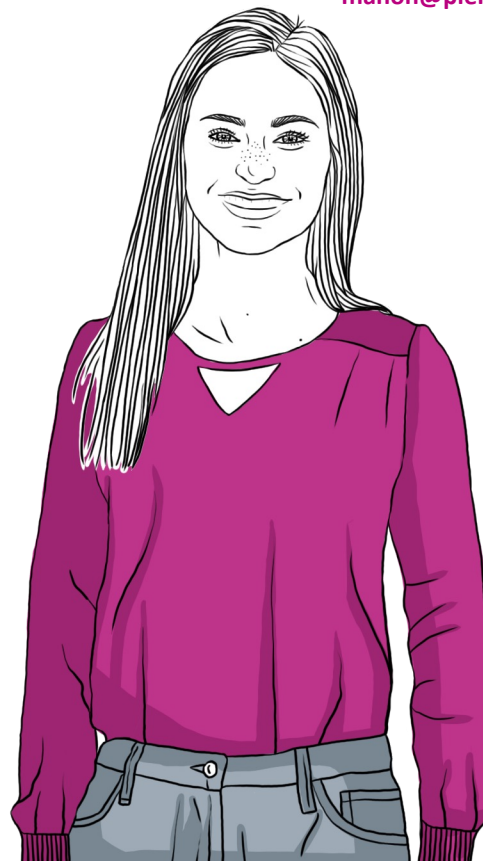
VOTRE CONSEILLER

Manon DETHY

Stagiaire IFAPME

0470.10.91.02

manon@pierremarlair.be



4. ÉQUIPEMENTS ET FINITIONS

Avertissement : les informations reprises ci-après proviennent des déclarations fournies et des documents transmis par le bailleur ainsi que des observations réalisées sur place par le conseil immobilier. Elles sont données sous toute réserve.

Isolation

Voir chapitre sur les certifications

Chauffage

Type	Central
Combustible	Mazout
Chaudière	Commune pour tout l'immeuble
Appareillage	Radiateurs en acier
Régulation	Vannes thermostatiques
Répartition	Calorimètres
Production d'ECS	Par la chaudière

Système de ventilation

Type	Double flux
------	-------------

Compteurs

Electricité	Individuel
Eau	Individuel
Gaz	Néant



Menuiseries

Châssis	PVC
Vitrage	Double

Electricité

Compteur	Bi-horaire
Situation	Local technique
Tableau	1

Egouttage

Type	Collectif
Système en place	Egout communal

Extérieurs

Terrasse	Oui
Superficie	NM

5. CERTIFICAT ÉNERGÉTIQUE

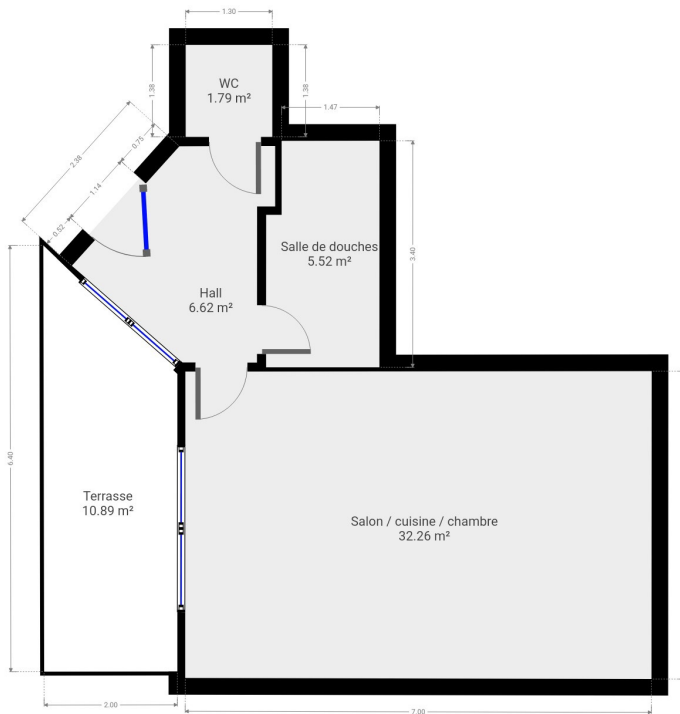
Code unique	20230819007520
Emissions spécifiques de CO ₂	77 kg CO ₂ /m ² .an
Consommation spécifique d'énergie primaire	304 kWh/m ² .an
Consommation théorique totale d'énergie primaire	17.026 kWh
Label	C

Le certificat énergétique est téléchargeable sur notre site internet, à l'annonce du bien, en cliquant sur l'onglet « Documents de référence »



! TIPS !

6. CROQUIS



! TIPS !



Le plan détaillé de chaque pièce est téléchargeable sur notre site internet, à l'annonce du bien, en cliquant sur l'onglet « Documents de référence »

7. ÉQUIPEMENTS ET FINITIONS | DÉTAILS DES PIÈCES : CUISINE

Revêtement de sol

Carrelage.

Murs intérieurs

Plafonnés et peints.
Crédence carrelée.

Plafond

Plafonné et peint.

Équipements

Mobilier

- ☞ Plan de travail stratifié.
- ☞ Meubles suspendus : 5 armoires simple porte, 1 armoire double porte.
- ☞ Meubles bas : 2 armoires simple porte, 1 armoire double porte, 7 tiroirs à couverts.

Electroménagers

- ☞ Four traditionnel.
- ☞ Hotte.
- ☞ Frigo avec bac congélation.
- ☞ Table de cuisson 4 zones.

Sanitaires : Evier simple bac en inox avec égouttoir. Robinet mélangeur.



7. ÉQUIPEMENTS ET FINITIONS | DÉTAILS DES PIÈCES : SALLE DE DOUCHES

Revêtement de sol

Carrelage.

Murs intérieurs

Plafonnés et peints.

Murs partiellement carrelés
(douche).

Plafond

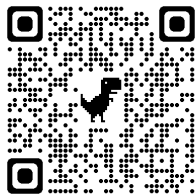
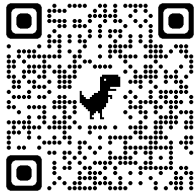
Plafonné et peint.

Sanitaires

- ☞ Cabine de douche. Robinet mitigeur monocommande.
- ☞ Panoplie douchette à main.
- ☞ Meuble 2 portes avec lavabo et robinet mitigeur monocommande.
- ☞ Miroir.
- ☞ Eclairage.
- ☞ Emplacement machine à laver.
- ☞ Accessoires.



8. NOS RÉSEAUX



facebook

