

# Gradins

**ENVOYÉ PAR**  
Antoine Marlair  
antoine@pierremarlair.be

**CRÉÉ LE**  
2023-04-07

**LOCALISATION**  
Rue des Gradins 20A  
Thy-le-Château  
Belgique



**Surface totale**  
165.92 m<sup>2</sup>

**Étages**  
4

# Gradins

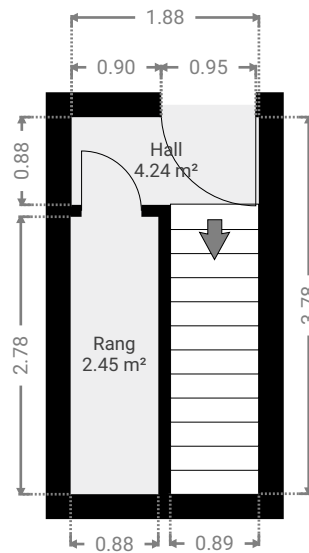
Rue des Gradins 20A, Thy-le-Château, Belgique

SURFACE TOTALE : 165.92 m<sup>2</sup> • SURFACE HABITABLE : 134.85 m<sup>2</sup> • ÉTAGES : 4



## ▼ Rez-de-chaussée

SURFACE TOTALE : 6.69 m<sup>2</sup> • SURFACE HABITABLE : 6.69 m<sup>2</sup> •



# Gradins

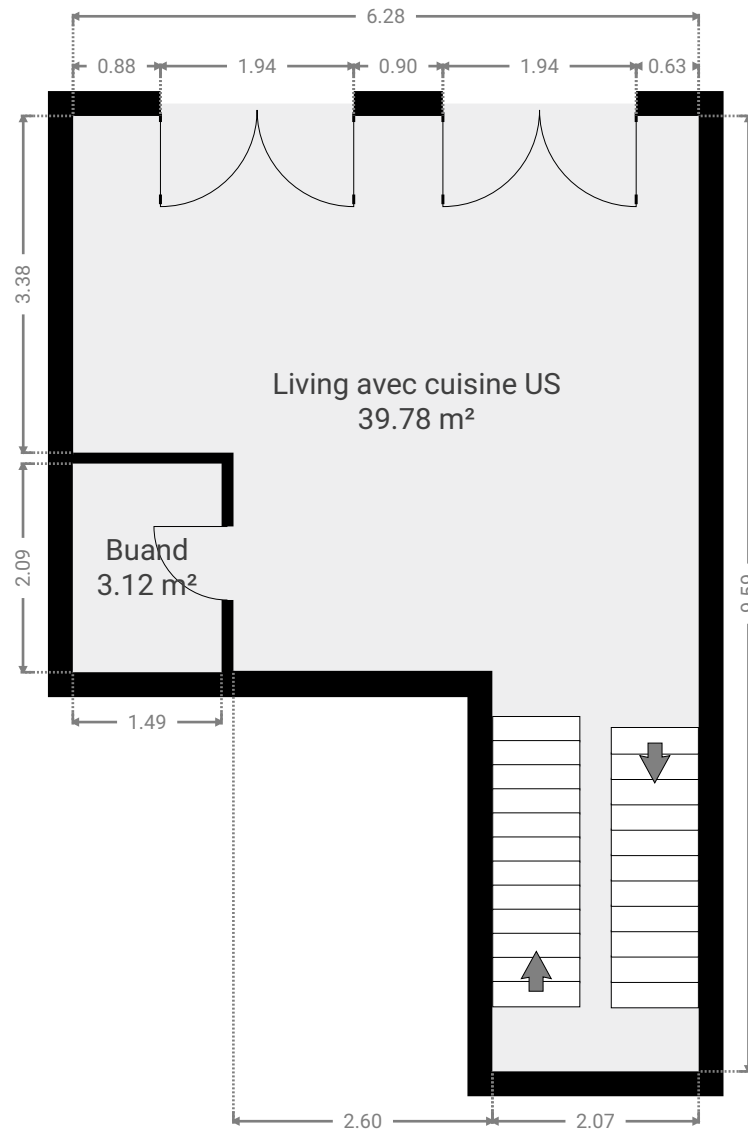
Rue des Gradins 20A, Thy-le-Château, Belgique

SURFACE TOTALE : 165.92 m<sup>2</sup> • SURFACE HABITABLE : 134.85 m<sup>2</sup> • ÉTAGES : 4



## ▼ 1er étage

SURFACE TOTALE : 42.89 m<sup>2</sup> • SURFACE HABITABLE : 42.89 m<sup>2</sup> •



# Gradins

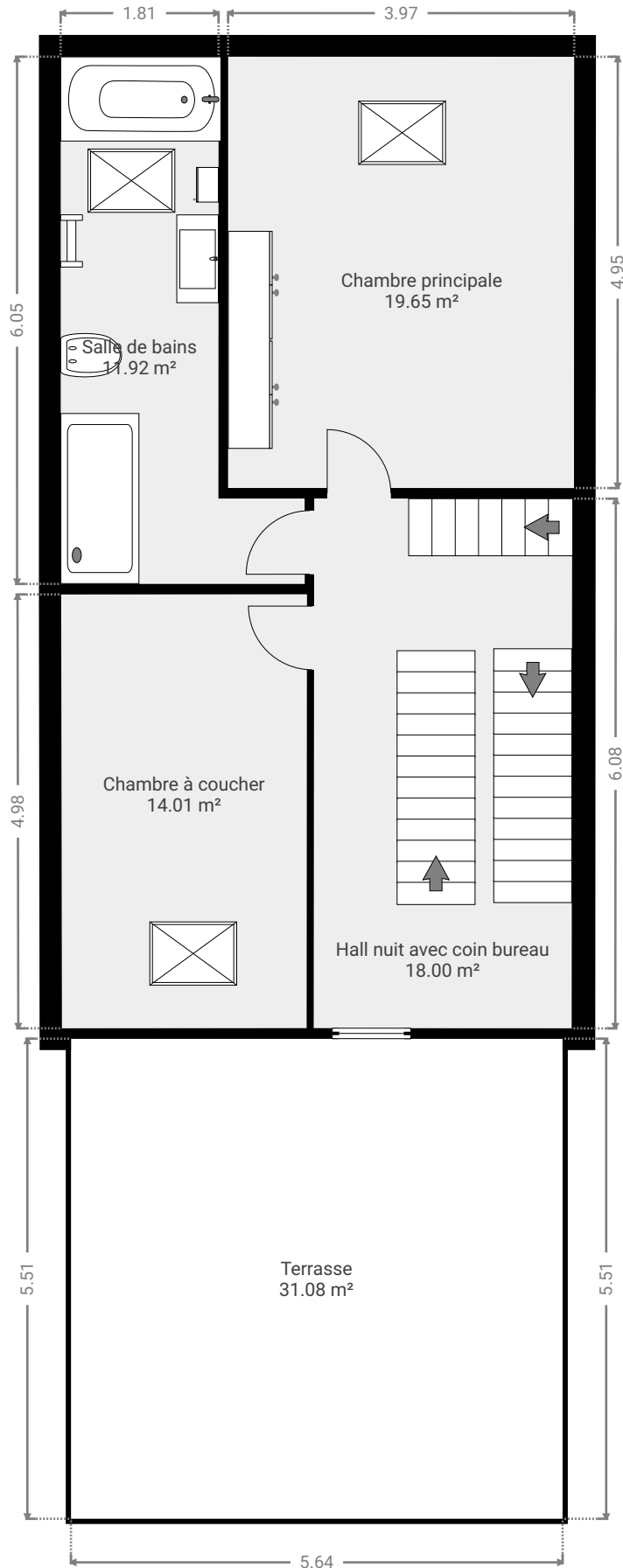
Rue des Gradins 20A, Thy-le-Château, Belgique

SURFACE TOTALE : 165.92 m<sup>2</sup> • SURFACE HABITABLE : 134.85 m<sup>2</sup> • ÉTAGES : 4



## ▼ 2e étage

SURFACE TOTALE : 94.61 m<sup>2</sup> • SURFACE HABITABLE : 63.54 m<sup>2</sup> •



CE CROQUIS EST FOURNI EN L'ETAT SANS GARANTIE D'AUCUNE SORTE.

0 1 2 3m

1:76

# Gradins

Rue des Gradins 20A, Thy-le-Château, Belgique

SURFACE TOTALE : 165.92 m<sup>2</sup> • SURFACE HABITABLE : 134.85 m<sup>2</sup> • ÉTAGES : 4



## ▼ Toit

SURFACE TOTALE : 21.73 m<sup>2</sup> • SURFACE HABITABLE : 21.73 m<sup>2</sup> •

