



PIERRE MARLAIR & CO - CONSEILS IMMOBILIERS

081 840 840 - www.pierremarlair.be - info@pierremarlair.be

Rue Raymond Noël 1 5170 - BOIS-DE-VILLERS/PROFONDEVILLE

Bureaux ou commerce

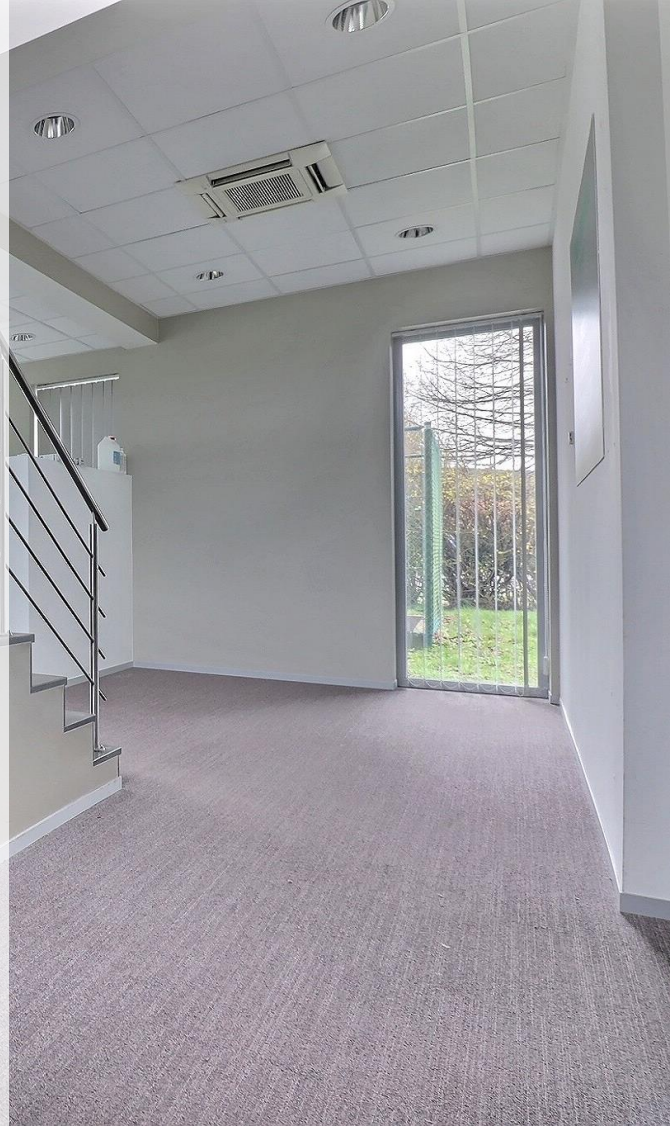
 142 m²

1.600 €



TABLE DES MATIÈRES

1. PRÉSENTATION DU BIEN
2. CONDITIONS DE LA LOCATION
3. PUBLICITÉ ET VISITES
4. ÉQUIPEMENTS ET FINITIONS GÉNÉRAUX
5. CROQUIS
6. EQUIPEMENTS ET FINITIONS DÉTAILS
7. NOS RÉSEAUX





1. PRÉSENTATION DU BIEN

Le descriptif complet du bien est visible sur www.pierremarlair.be où certains documents peuvent être téléchargés.

Visite sur RDV uniquement en appelant le 081.840.840.

Idéalement situé sur l'axe principal de Bois-de-Villers (visibilité +++), nous vous proposons cet espace de bureaux ou espace commercial d'une superficie de +/- 142 m².

Installé au rez-de-chaussée et au premier étage de l'ancienne banque BNP Paribas, il est composé de d'un espace accueil, de quatre bureaux individuels, d'une cuisine, de l'ancienne salle des coffres pouvant service d'espace de rangement, de sanitaires.

Le bien dispose, en outre, de huit emplacements de parking extérieurs et d'une cave.

Loyer : 1.600 EUR.

Provision mensuelle de 175 EUR pour le précompte immobilier et provision mensuelle de 50 EUR pour l'entretien des abords et du parking.

Charges privatives à payer aux fournisseurs : eau et électricité. Aucune charge commune.

Etat des lieux par expert à frais partagés.

Libre le 1^{er} mai 2024.

2. CONDITIONS DE LA LOCATION

Loyer mensuel	1.600 EUR
Ch. communes Type Pour	50 EUR Provision Entretien des abords et du parking
Ch. privatives à verser aux fournisseurs	Electricité et eau
Part mensuel du précompte immobilier	175 EUR
Indemnité déménagement	Aucune
Garantie locative	3 mois de loyer soit 4.800 EUR
Assurance RC locative	À souscrire
Durée du bail	À convenir
Etat des lieux	Par expert à frais partagés
Disponibilité	1 ^{er} mai 2024

3. PUBLICITÉ ET VISITES

Le bien est visible sur notre site internet Pierre Marlair & Co (www.pierremarlair.be) et sur Immoweb (www.immoweb.be).

Vous souhaitez visiter ?
Vous voulez plus d'informations ?
Contactez la personne en charge du dossier

VOTRE CONSEILLER

Justine MARLAIR

N° IPI : 505.520

0498.82.53.92

justine@pierremarlair.be



LASKA
STUDIO

4. ÉQUIPEMENTS ET FINITIONS

Avertissement : les informations reprises ci-après proviennent des déclarations fournies et des documents transmis par le bailleur ainsi que des observations réalisées sur place par le conseil immobilier. Elles sont données sous toute réserve.

Chauffage

Type	Central – PAC air/air
Combustible	Electricité
Appareillage	Climatiseurs chaud/froid
Régulation	Thermostats d'ambiance
Répartition	Compteur individuel
Production d'ECS	Boiler électrique (cuisine)

Système de ventilation

Type	Oui
------	-----

Compteurs

Electricité	Individuel
Eau	Individuel
Gaz	Néant

Menuiseries

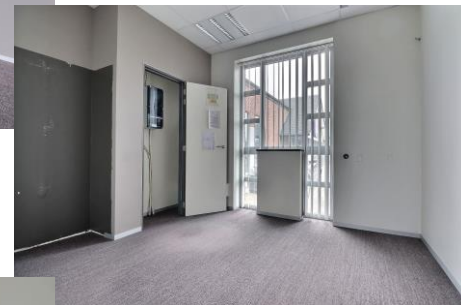
Châssis	Aluminium
Vitrage	Double
Divers	Néant

Electricité

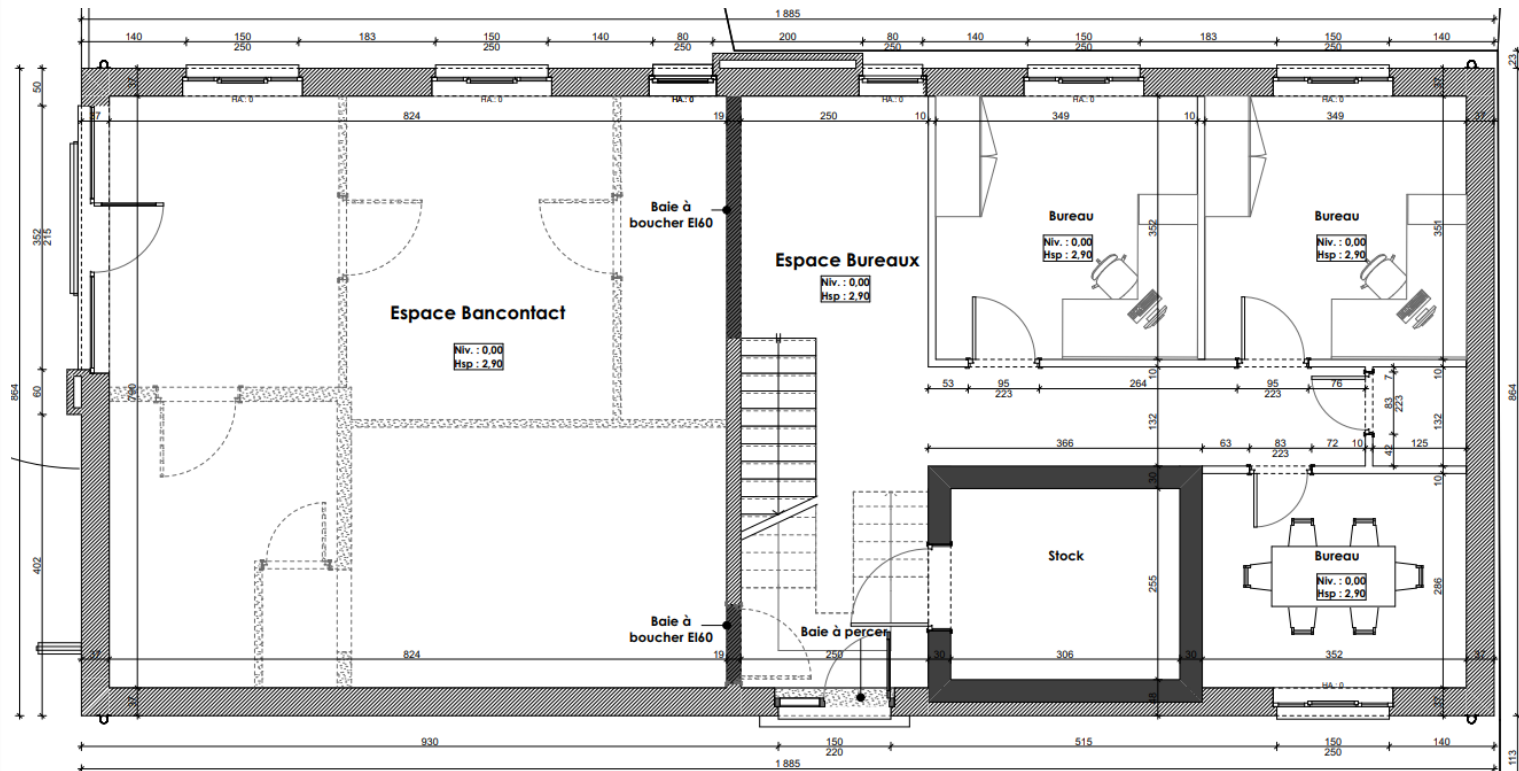
Compteur	Bi-horaire
Situation	Local technique
Tableau	1

Egouttage

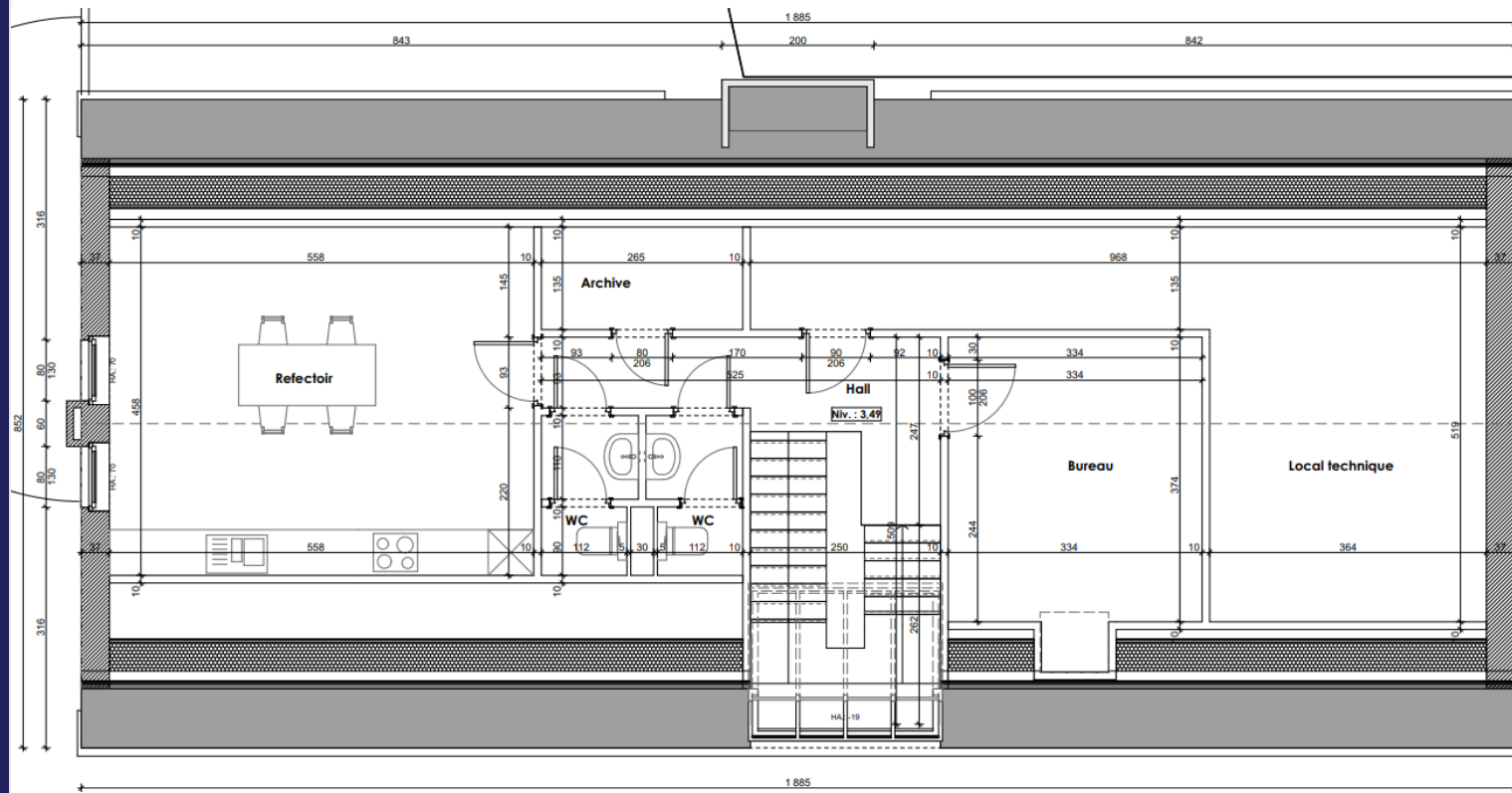
Type	Collectif
Système en place	Egout communal



7. ÉQUIPEMENTS ET FINITIONS | PLANS (REZ-DE-CHAUSSEE)



7. ÉQUIPEMENTS ET FINITIONS | PLANS (ETAGE)



8. NOS RÉSEAUX



facebook

