



PIERRE MARLAIR & CO - CONSEILS IMMOBILIERS

081 840 840 - www.pierremarlair.be - info@pierremarlair.be

Rue des Gradins 20A 5651 - THY-LE-CHÂTEAU (Walcourt)

Maison 3 chambres avec terrasse et carport



3



150 m²



1

900 €

TABLE DES MATIÈRES

1. PRÉSENTATION DU BIEN
2. CONDITIONS DE LA LOCATION
3. PUBLICITÉ ET VISITÉS
4. CROQUIS
5. ÉQUIPEMENTS ET FINITIONS GÉNÉRAUX
6. CERTIFICAT ÉNERGÉTIQUE
7. EQUIPEMENTS ET FINITIONS DÉTAILS
8. NOS RÉSEAUX





1. PRÉSENTATION DU BIEN

Un descriptif très complet avec documents téléchargeables est visible sur www.pierremarlair.be.

Prise de RDV en ligne via notre site www.pierremarlair.be (onglet « prendre rendez-vous »).

Nous vous emmenons aujourd'hui à quelques minutes en voiture des Lacs de l'Eau d'Heure, spot inhabituel et totalement dépaysant, du centre commercial du Bultia et des services divers.

Nous vous y proposons à la location une maison moderne parfaitement entretenue d'une superficie nette de +/- 150 m² se composant comme suit sur 4 niveaux :

Rez-de-chaussée : hall d'entrée avec espace de rangement.

Étage 1 : ensemble salon/salle à manger et cuisine US full équipée, le tout formant un ensemble de +/- 40 m², buanderie.

Étage 2 : hall de nuit avec coin bureau, chambre principale avec dressing de +/- 20 m², chambre de +/- 14 m², magnifique salle de bains/douches, terrasse de +/- 30 m² offrant une vue panoramique époustouflante.

Combles : grande chambre de +/- 21 m².

Etat des lieux d'entrée amiable.

Libre le 15 mai 2023.

Il ne faudra pas trainer !



2. CONDITIONS DE LA LOCATION

Loyer mensuel	900 EUR
Ch. communes Type Pour	Aucune Néant Néant
Ch. privatives à verser au propriétaire Type Pour	Aucune Néant Néant
Ch. privatives à payer aux fournisseurs	Electricité et eau (<i>coût selon mode de vie</i>)
Indemnité déménagement	Néant
Garantie locative	2 mois de loyer, soit 1.800 EUR
Assurance RC locative	Souscrite par le bailleur. Participation du preneur une fois par an.
Durée du bail	1 an renouvelable
Animaux	Au cas par cas
Etat des lieux	À l'amiable
Disponibilité	15 mai 2023

3. PUBLICITÉ ET VISITES

Le bien est visible sur notre site internet Pierre Marlair & Co (www.pierremarlair.be) et sur le site d'Immoweb (www.immoweb.be).

Vous souhaitez visiter ?
Vous voulez plus d'informations ?
Contactez la personne en charge du dossier

VOTRE CONSEILLER

Justine MARLAIR

Agent immobilier IPI n°505.520

0498.82.53.92

justine@pierremarlair.be



LASKA
STUDIO

4. EQUIPEMENTS ET FINITIONS

Avertissement : les informations reprises ci-après proviennent des déclarations fournies et des documents transmis par le bailleur ainsi que des observations réalisées sur place par le conseil immobilier. Elles sont données sous toute réserve. Un acquéreur normalement prudent veillera à confronter lesdites informations avec ses propres observations.

Construction

Type	Ossature bois
Nombre de façades	3 façades

Toiture

Type	Deux versants
Charpente	Préfabriquée
Couverture de toit	Ardoises artificielles
Gouttière et descentes d'EP	Zinc

Maçonnerie

Soubassement	Moellons de grès et crépis
Élévation	Ossature bois
Parement	Crépis

Isolation

Voir certificat énergétique

Chauffage

Type	Individuel
Combustible	Électricité
Citerne	Néant
Radiateurs	Design en prise directe
Régulation	Électronique
Production d'ÉCS	Boiler électrique
Chauffage d'appoint	Néant
Répartition	Néant

Système de ventilation

Type	Aucun
------	-------

Menuiseries extérieures

Châssis	PVC
Vitrage	Double ou triple
Divers	Fenêtres de toit en bois de type Velux avec stores occultants

Electricité

Compteur	Compteur bihoraire
Situation	Hall d'entrée

Egouttage

Type	Commun
Système en place	Égouttage communal

Divers

Citerne à eau de pluie	Non
Capacité	Néant
Reliée à un groupe hydrophore?	Néant

Panneaux photovoltaïques	Non
Nombre	Néant

Panneaux solaires	Non
-------------------	-----

Adoucisseur d'eau	Non
-------------------	-----



! TIPS !

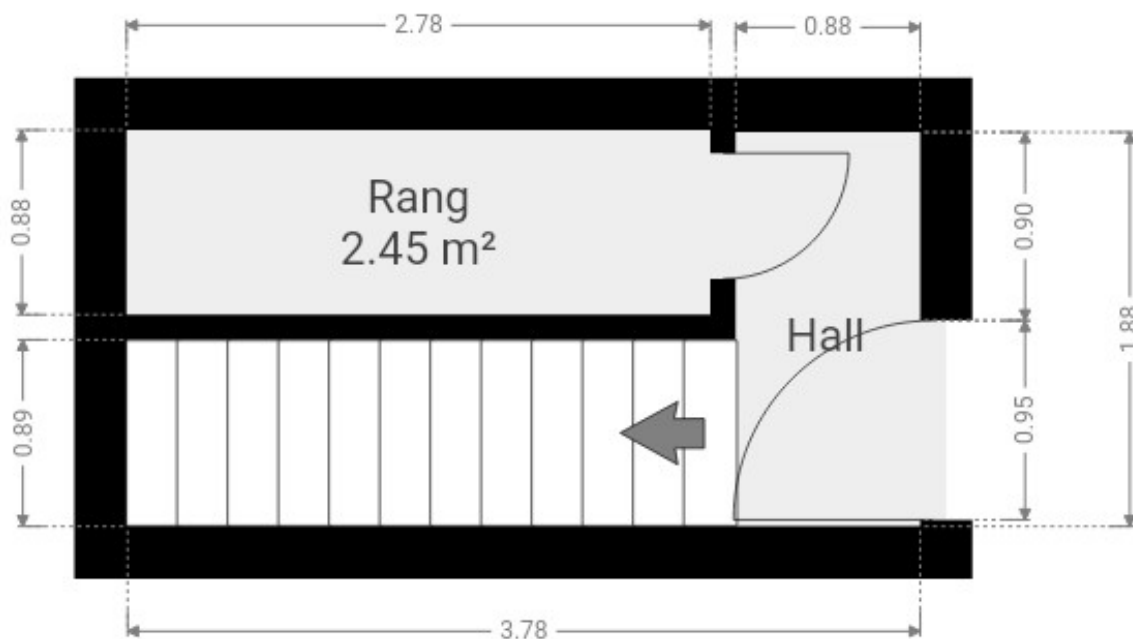
Le certificat énergétique est téléchargeable sur notre site internet, à l'annonce du bien, en cliquant sur l'onglet « Documents de référence »

5. CERTIFICAT ÉNERGÉTIQUE

Code unique	20150713015750
Emissions spécifiques de CO ₂	108 kg CO ₂ /m ² .an
Consommation spécifique d'énergie primaire	379 kWh/m ² .an
Consommation théorique totale d'énergie primaire	44 128 kWh
Label	E



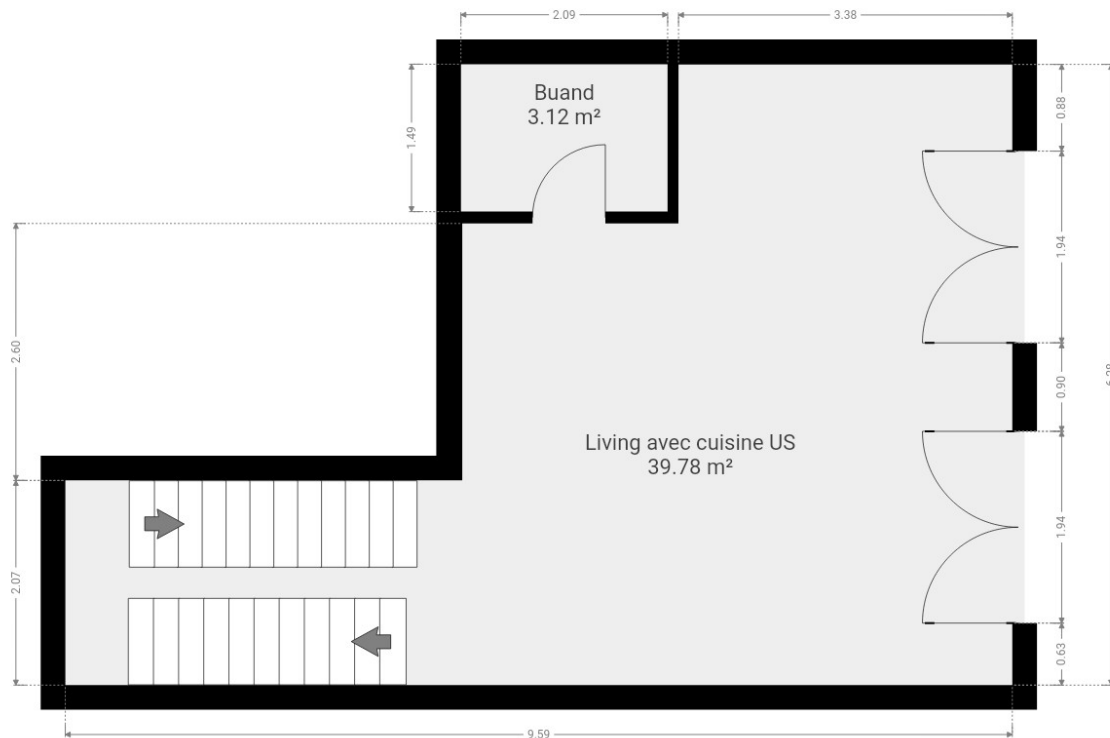
Le plan détaillé de chaque pièce est téléchargeable sur notre site internet, à l'annonce du bien, en cliquant sur l'onglet « Documents de référence »



! TIPS !



Le plan détaillé de chaque pièce est téléchargeable sur notre site internet, à l'annonce du bien, en cliquant sur l'onglet « Documents de référence »

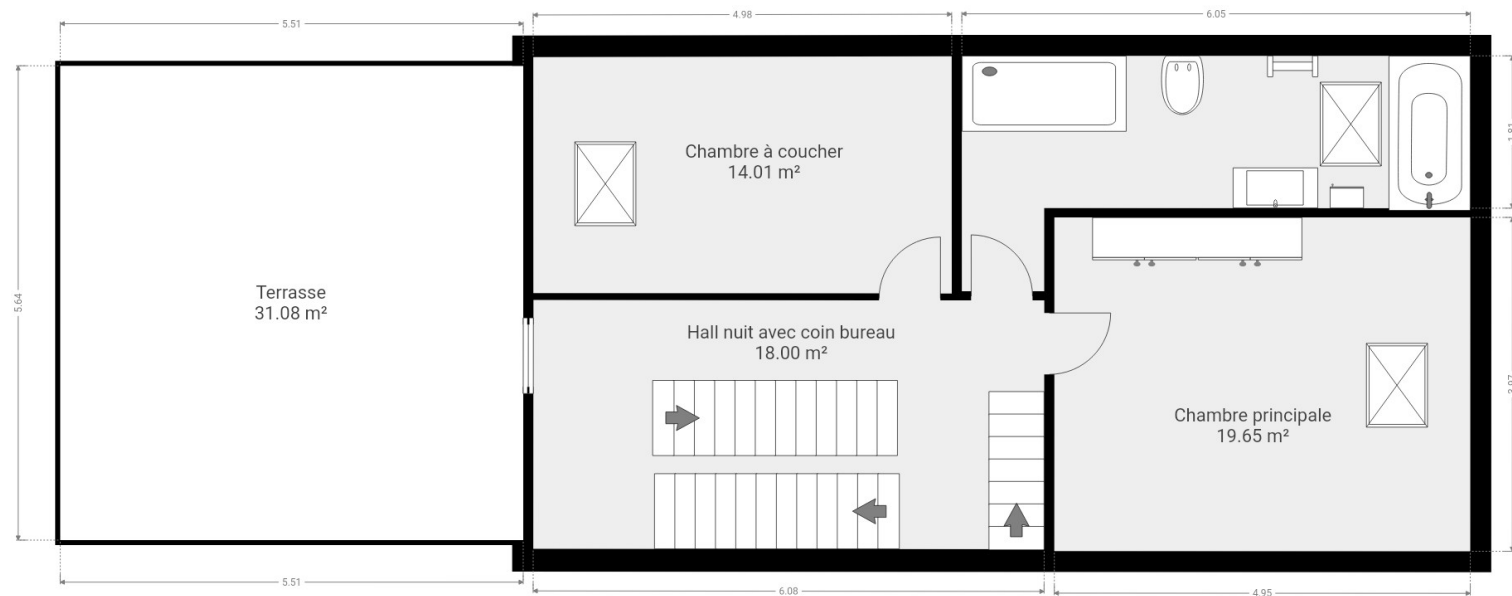


6. PLANS | ETAGE 1

! TIPS !

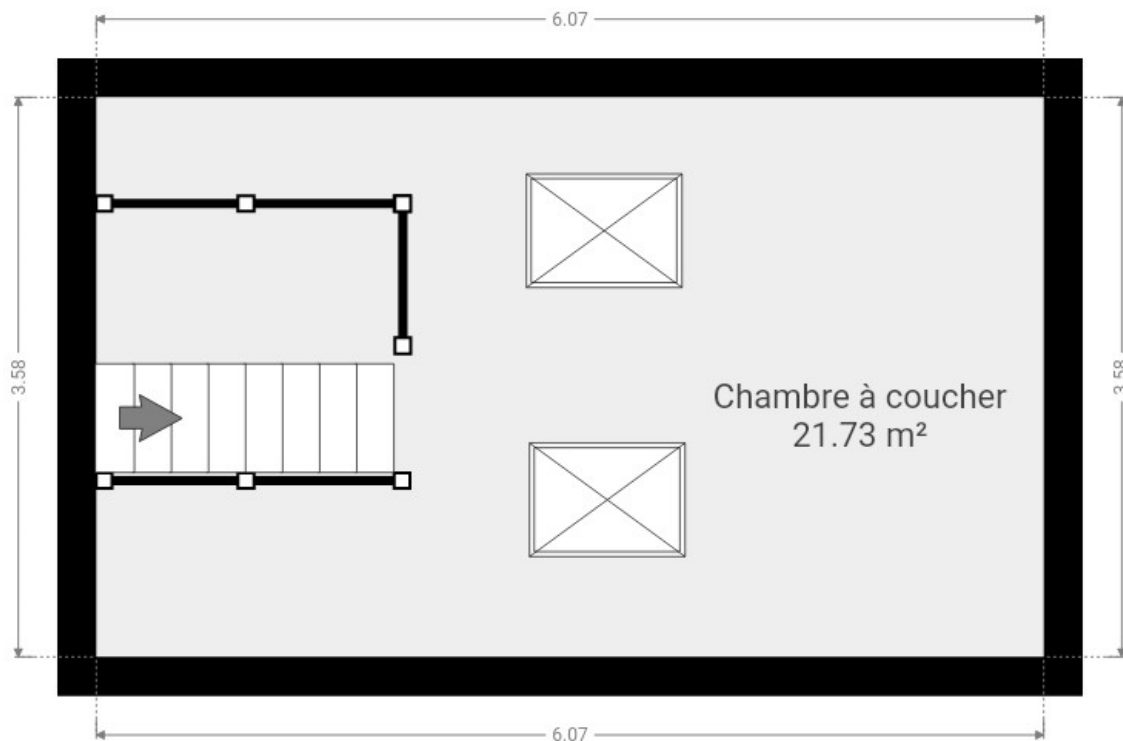


Le plan détaillé de chaque pièce est téléchargeable sur notre site internet, à l'annonce du bien, en cliquant sur l'onglet « Documents de référence »





Le plan détaillé de chaque pièce est téléchargeable sur notre site internet, à l'annonce du bien, en cliquant sur l'onglet « Documents de référence »



7. ÉQUIPEMENTS ET FINITIONS | DÉTAILS DES PIÈCES : SALON/SALLE A MANGER

Revêtement de sol

Carrelage de grès cérame.

Murs intérieurs

Plafonnés et peints.

Plafond

Plafonné et peint.

Luminaire.

Divers

- ☒ Stores à lamelles horizontales.
- ☒ Prise télé distribution.
- ☒ Prise RJ45.
- ☒ Raccordement VOO.



7. ÉQUIPEMENTS ET FINITIONS | DÉTAILS DES PIÈCES : CUISINE

Revêtement de sol

Carrelage de grès cérame.

Murs intérieurs

Plafonnés et peints.

Crédence en inox.

Plafond

Plafonné et peint.

Spots encastrés.

Mobilier

☛ Plan de travail stratifié.

☛ Meubles bas : 5 tiroirs à couverts, 3 armoires double porte, 1 armoire simple porte.

☛ Meubles suspendus : 1 armoire simple porte, 1 armoire double porte.

☛ Colonne : 1 armoire simple porte.

Electroménagers

☛ Lave-vaisselle encastré.

☛ Frigo encastré avec bac de congélation.

☛ Table de cuisson à induction 4 zones.

☛ Hotte avec extraction.

☛ Four traditionnel.

Sanitaires

Évier simple bac en inox. Egouttoir.

Robinet mitigeur monocommande.

Divers

☛ Accès buanderie.



7. ÉQUIPEMENTS ET FINITIONS | DÉTAILS DES PIÈCES : HALL DE NUIT AVEC COIN BUREAU

Revêtement de sol

Parquet semi-massif.

Murs intérieurs

Plafonnés et peints.

Plafond

Plafonné et peint.

Spots encastrés.

Divers

☒ Accès terrasse.



7. ÉQUIPEMENTS ET FINITIONS | DÉTAILS DES PIÈCES : CHAMBRE 1

Revêtement de sol

Parquet semi-massif.

Murs intérieurs

Plafonnés et peints.

Plafond

Plafonné et peint.

Spots encastrés.

Divers

- ☞ Store occultant sur fenêtre de toit.
- ☞ Dressing avec systèmes d'organisation.



7. ÉQUIPEMENTS ET FINITIONS | DÉTAILS DES PIÈCES : CHAMBRE 2

Revêtement de sol

Parquet semi-massif.

Murs intérieurs

Plafonnés et peints.

Plafond

Plafonné et peint.

Spots encastrés.

Divers

- ☒ Store occultant sur fenêtre de toit.



7. ÉQUIPEMENTS ET FINITIONS | DÉTAILS DES PIÈCES : SALLE DE BAINS

Revêtement de sol

Carrelage de grès cérame.

Murs intérieurs

Plafonnés et peints.

Murs partiellement carrelés (douche et baignoire).

Plafond

Plafonné et peint.

Spots encastré et néon.

Sanitaires

- Cuvette suspendue. Chasse économique.
- Baignoire encastrée. Douchette à main. Robinet mitigeur monocommande.
- Grand tub de douche plat. Panoplie douche. Robinet mitigeur thermostatique.
- Meuble lavabo avec 2 tiroirs. Robinet mitigeur monocommande.
- Miroir.
- Radiateur sèche-serviettes.
- Accessoires.



7. ÉQUIPEMENTS ET FINITIONS | DÉTAILS DES PIÈCES : CHAMBRE 3

Revêtement de sol

Parquet semi-massif.

Murs intérieurs

Plafonnés et peints.

Plafond

Plafonné et peint.

Spots encastrés.

Divers

- ☛ Store occultant sur fenêtres de toit.
- ☛ Meuble de télé avec rangement.



7. ÉQUIPEMENTS ET FINITIONS | DÉTAILS DES PIÈCES : TERRASSE

Revêtement de sol

Carrelages sur plots.

Divers

- ☒ Système d'éclairage.
- ☒ Prise électrique.
- ☒ Bacs de fleurs.



8. NOS RÉSEAUX



facebook



 Instagram

