



PIERRE MARLAIR & CO - CONSEILS IMMOBILIERS

081 840 840 - www.pierremarlair.be - info@pierremarlair.be

**Rue des Six Bras, 25B
5170 BOIS-DE-VILLERS**

Cabinet médical / bureaux + salle d'attente



23 m²



10

600





TABLE DES MATIÈRES

1. PRÉSENTATION DU BIEN
2. CONDITIONS DE LA LOCATION
3. PUBLICITÉ ET VISITES
4. ÉQUIPEMENTS ET FINITIONS GÉNÉRAUX
5. CROQUIS
6. EQUIPEMENTS ET FINITIONS DÉTAILS
7. NOS RÉSEAUX

NOUS DÉCLINONS TOUTE
RESPONSABILITÉ EN CAS
D'ACCIDENT SUR LE PARCOURS

NOUS VOUS CONVIERSONS
À VISITER LE BIEN
PROPOSÉ EN
PROPOSANT UN
PLAN DE VISITE
PERSONALISÉ.



1. PRÉSENTATION DU BIEN

Le descriptif complet du bien est visible sur www.pierremarlair.be où certains documents peuvent être téléchargés.

Visites uniquement sur RDV en appelant le 081.840.840

Idéalement situé sur un axe très fréquenté, cet espace de bureaux ou cabinet médical de +/- 23 m² dispose de tous les équipements et tout le confort moderne pour vous permettre de développer votre activité : prises RJ45, parking spacieux et fonctionnel (10 emplacements), panneaux photovoltaïques, citerne à eau de pluie, climatisation, évier.

Le bien est composé d'un hall d'accueil, d'un premier bureau ou cabinet de 23 m², d'un WC indépendant (commun), d'une salle d'attente (commune).

Provision pour les charges comprenant : consommations pour l'eau, l'électricité, le chauffage, la connexion internet, l'assurance incendie et la quote-part du précompte immobilier : 160€.

Garantie locative : 3 mois de loyer.

Ce bien n'attend plus que vous !

2. CONDITIONS DE LA LOCATION

Loyer mensuel	600 EUR
Charges communes Type Pour	Néant Néant Néant
Charges privatives Type Pour	160 EUR Provision Consommations personnelles d'eau, d'électricité, de mazout, assurance, internet, précompte immobilier
Part de précompte immobilier	Comprise dans les charges
Indemnité déménagement	Aucune
Garantie locative	3 mois de loyer, soit 1.800 EUR (caution bancaire ok)
Assurance RC locative	Comprise dans les charges
Durée du bail	À convenir
Etat des lieux	Par expert, à frais partagés
Disponibilité	15 avril 2024

3. PUBLICITÉ ET VISITES

Le bien est visible sur notre site internet Pierre Marlair & Co (www.pierremarlair.be) et sur Immoweb (www.immoweb.be).

Vous souhaitez visiter ?
Vous voulez plus d'informations ?
Contactez la personne en charge du dossier

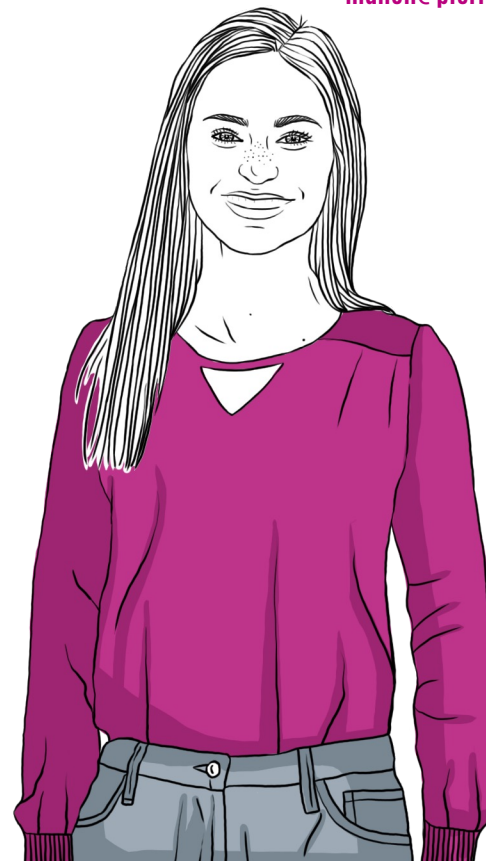
VOTRE CONSEILLER

Manon DETHY

Stagiaire IFAPME

0470.10.91.02

manon@pierremarlair.be



4. ÉQUIPEMENTS ET FINITIONS

Avertissement : les informations reprises ci-après proviennent des déclarations fournies et des documents transmis par le bailleur ainsi que des observations réalisées sur place par le conseil immobilier. Elles sont données sous toute réserve.

Chauffage

Type	Central
Combustible	Mazout ou électricité
Appareillage	Chaudière ou climatiseur inversé (air/air)
Régulation	Thermostat d'ambiance ou via télécommande
Production d'ECS	Par la chaudière

Système de ventilation

Type	Simple flux
------	-------------

Compteurs

Electricité	Collectif → décompteur
Eau	Collectif
Gaz	Néant

Menuiseries

Châssis	Alu
Vitrage	Double
Divers	Néant

Electricité

Compteur	Bi-horaire
----------	------------

Autres

Panneaux photovoltaïques	Oui
Citerne à eau de pluie	Oui

Extérieurs

Jardin	Néant
Contenance	/
Terrasse	Oui (couverte)
Superficie	+/- 20 m ²

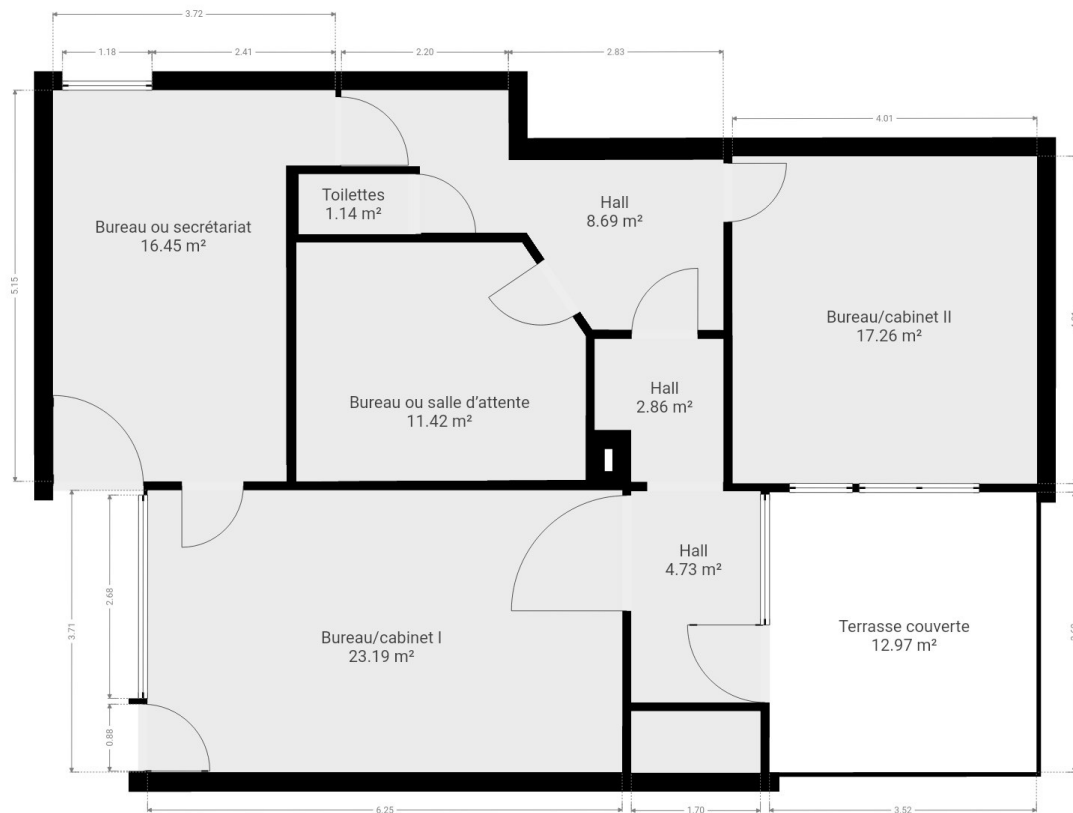


5. CROQUIS

I TIPS !



Le plan détaillé de chaque pièce est téléchargeable sur notre site internet, à l'annonce du bien, en cliquant sur l'onglet « Documents de référence »



6. ÉQUIPEMENTS ET FINITIONS | DÉTAILS DES PIÈCES : BUREAU I

Revêtement de sol

Carrelage.

Murs intérieurs

Plafonnés et peints.

Plafond

Plafonné et peint.

Luminaires LED.

Divers

- ☺ Prises RJ 45.
- ☺ Climatiseur à inversion.
- ☺ Evier sur meuble de rangement.
- ☺ 2 tiroirs.
- ☺ Miroir.
- ☺ Accès direct depuis l'extérieur ou depuis le hall d'entrée.



6. ÉQUIPEMENTS ET FINITIONS | DÉTAILS DES PIÈCES : SALLE D'ATTENTE

Revêtement de sol

De type silex lavé.

Murs intérieurs

Plafonnés et peints.

Plafond

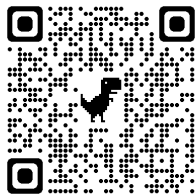
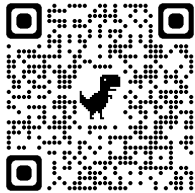
Plafonné et peint.

Divers

☺ Prises RJ 45.



7. NOS RÉSEAUX



facebook

