

# Jules Binamé

## ENVOYÉ PAR

Antoine Marlair  
antoine@pierremarlair.be

## CRÉÉ LE

2023-11-17

## LOCALISATION

Rue Jules Binamé 4  
5170 Bois-de-Villers  
Profondeville  
Belgique



**Surface totale**  
321.29 m<sup>2</sup>

**Étages**  
4

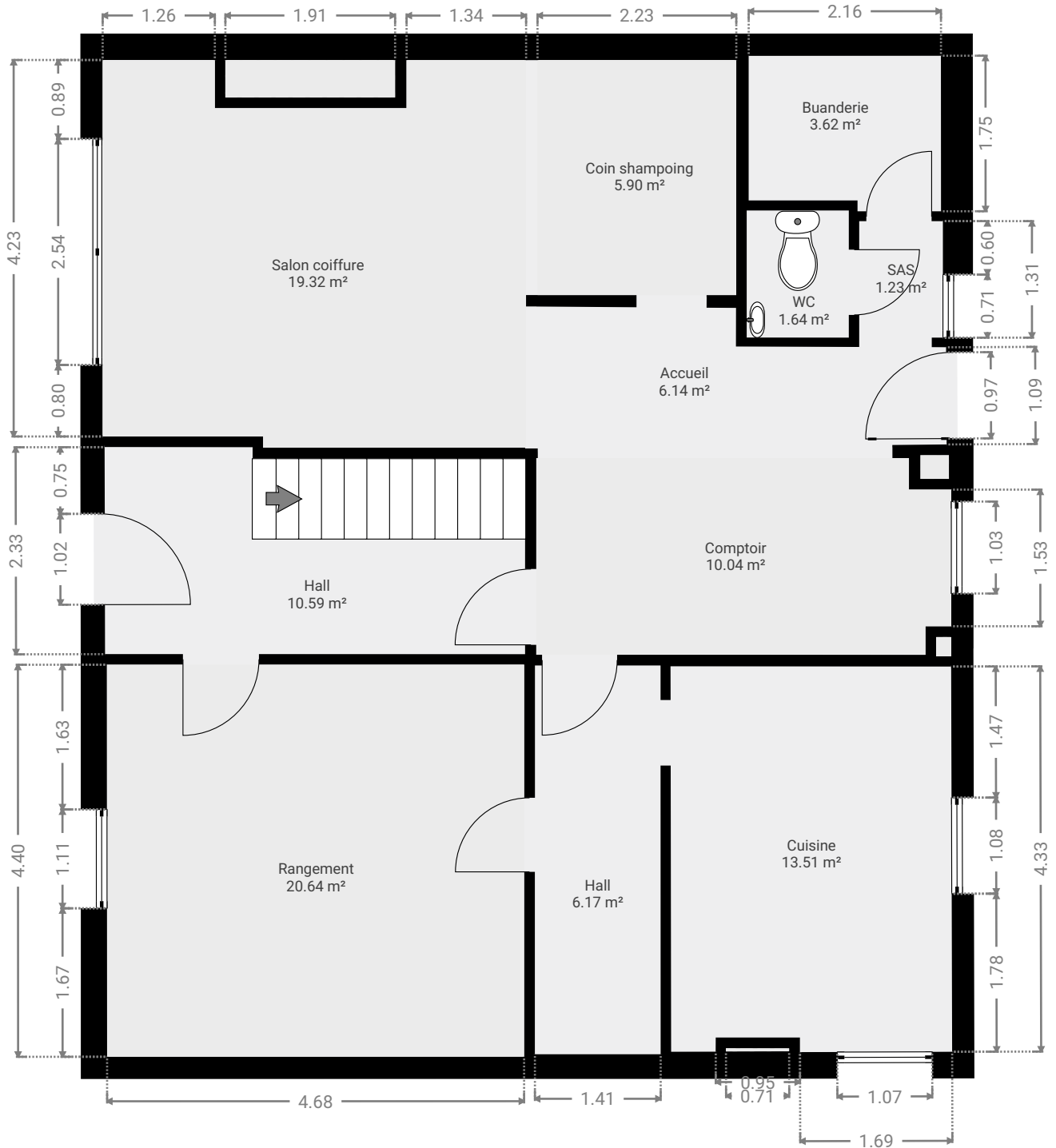
# Jules Binamé

Rue Jules Binamé 4, 5170 Bois-de-Villers, Profondeville, Belgique  
SURFACE TOTALE : 321.29 m<sup>2</sup> • SURFACE HABITABLE : 321.29 m<sup>2</sup> • ÉTAGES : 4



## ▼ Rez-de-chaussée

SURFACE TOTALE : 98.74 m<sup>2</sup> • SURFACE HABITABLE : 98.74 m<sup>2</sup> •



CE CROQUIS EST FOURNI EN L'ETAT SANS GARANTIE D'AUCUNE SORTE.



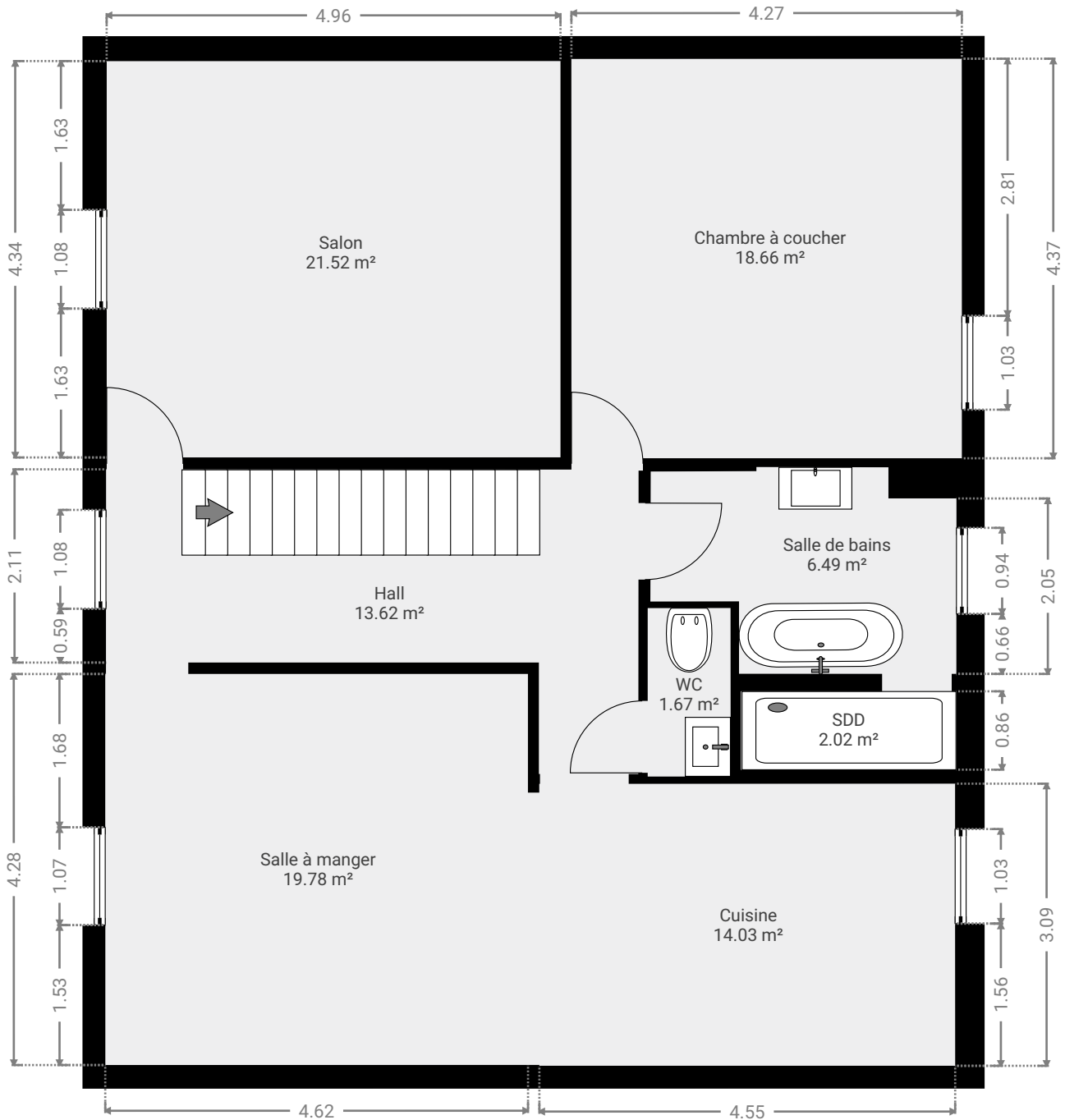
# Jules Binamé

Rue Jules Binamé 4, 5170 Bois-de-Villers, Profondeville, Belgique  
SURFACE TOTALE : 321.29 m<sup>2</sup> • SURFACE HABITABLE : 321.29 m<sup>2</sup> • ÉTAGES : 4



## ▼ 1er étage

SURFACE TOTALE : 97.73 m<sup>2</sup> • SURFACE HABITABLE : 97.73 m<sup>2</sup> •



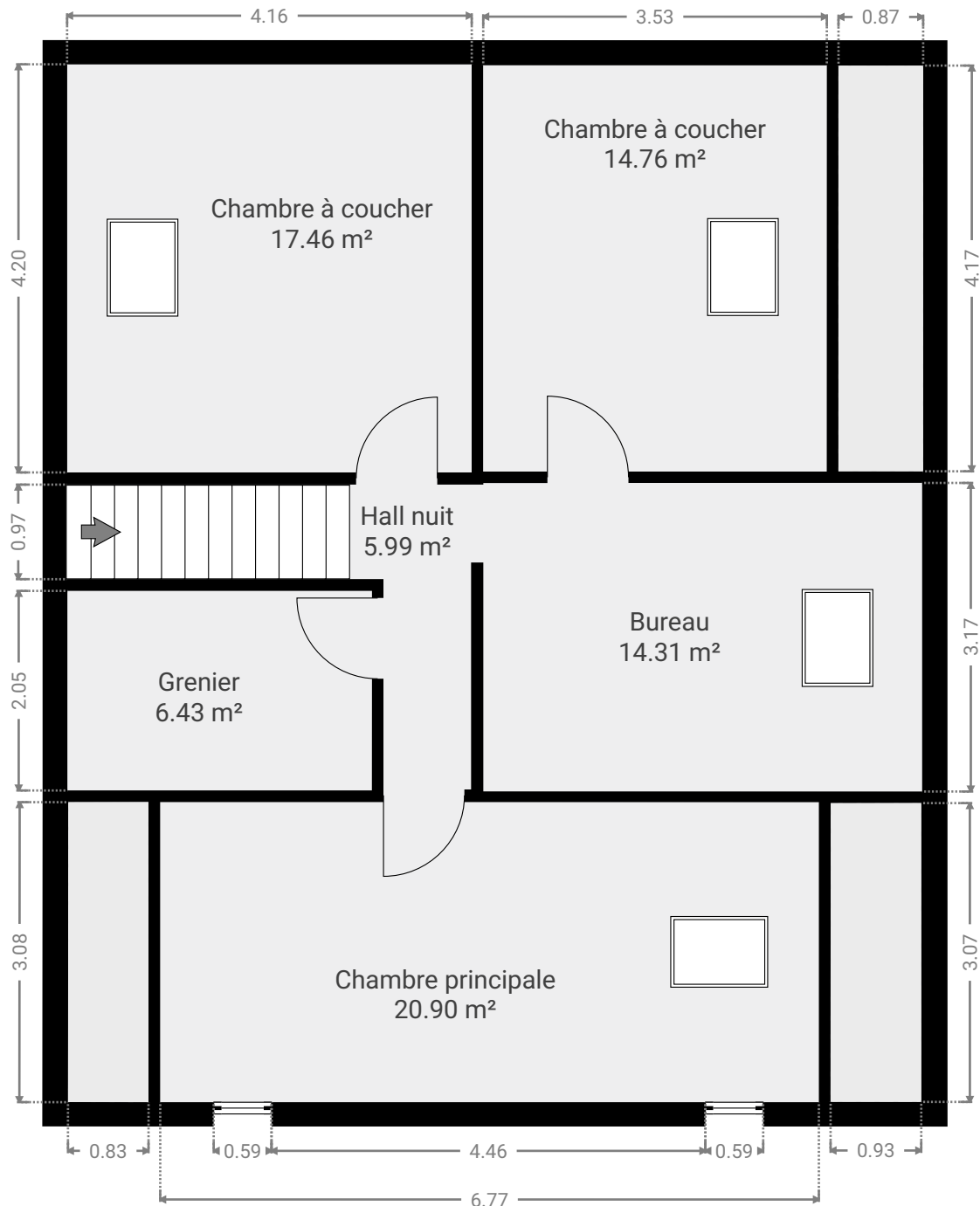
# Jules Binamé

Rue Jules Binamé 4, 5170 Bois-de-Villers, Profondeville, Belgique  
SURFACE TOTALE : 321.29 m<sup>2</sup> • SURFACE HABITABLE : 321.29 m<sup>2</sup> • ÉTAGES : 4



## ▼ Toit

SURFACE TOTALE : 79.82 m<sup>2</sup> • SURFACE HABITABLE : 79.82 m<sup>2</sup> •



# Jules Binamé

Rue Jules Binamé 4, 5170 Bois-de-Villers, Profondeville, Belgique  
SURFACE TOTALE : 321.29 m<sup>2</sup> • SURFACE HABITABLE : 321.29 m<sup>2</sup> • ÉTAGES : 4



## ▼ Sous-sol

SURFACE TOTALE : 45.00 m<sup>2</sup> • SURFACE HABITABLE : 45.00 m<sup>2</sup> •

