

# Dave 190/8

Rue de Dave 190, 5100 Jambes, Namur, Belgique

SURFACE TOTALE : 90.34 m<sup>2</sup> • SURFACE HABITABLE : 90.34 m<sup>2</sup> • ÉTAGES : 1 • PIÈCES : 9

ENVOYÉ PAR Antoine Marlair  
antoine@pierremarlair.be

## ▼ 3e étage

SURFACE TOTALE : 90.34 m<sup>2</sup> • SURFACE HABITABLE : 90.34 m<sup>2</sup> • PIÈCES : 9



CE PLAN EST FOURNI EN L'ÉTAT SANS GARANTIE D'AUCUNE SORTIE. SENSOPIA N'ACCORDE AUCUNE GARANTIE, Y COMPRIS, SANS S'Y LIMITER, DES GARANTIES QUANT À LA QUALITÉ ET À LA PRÉCISION DES DIMENSIONS.

0 1 2 3m  
1:62

Page 1/6

# Dave 190/8

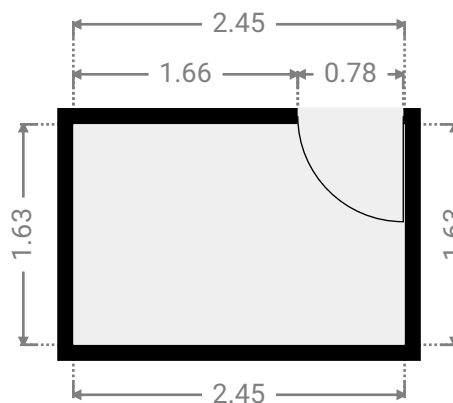
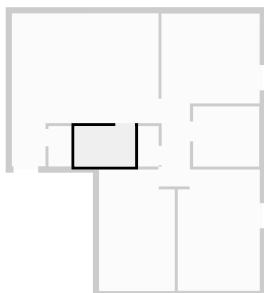
Rue de Dave 190, 5100 Jambes, Namur, Belgique

SURFACE TOTALE : 90.34 m<sup>2</sup> • SURFACE HABITABLE : 90.34 m<sup>2</sup> • ÉTAGES : 1 • PIÈCES : 9

ENVOYÉ PAR Antoine Marlair  
antoine@pierremarlair.be

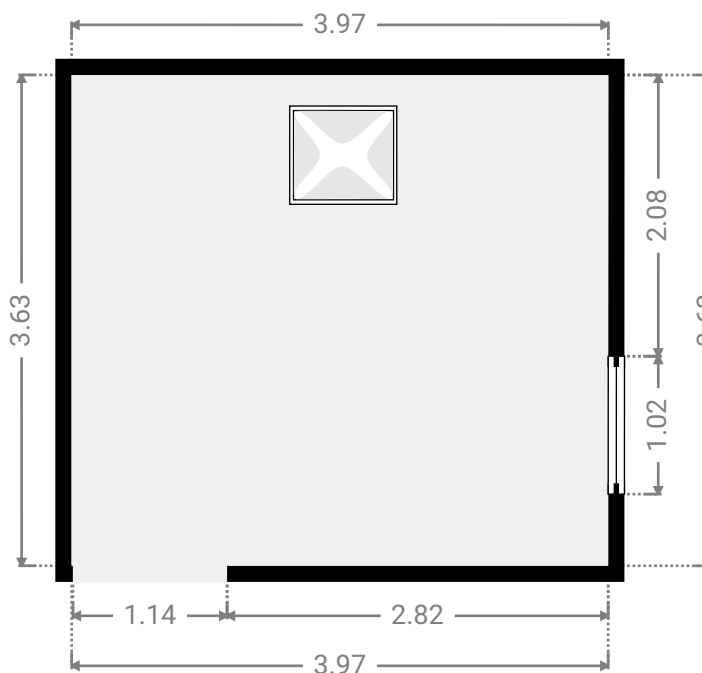
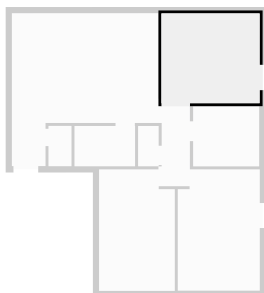
## ▼ Buanderie 3e étage

LARGEUR : 2.45 m • LONGUEUR : 1.63 m  
SURFACE : 3.99 m<sup>2</sup> • PÉRIMÈTRE : 8.16 m

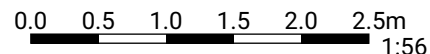


## ▼ Chambre à coucher 3e étage

LARGEUR : 3.97 m • LONGUEUR : 3.63 m  
SURFACE : 14.41 m<sup>2</sup> • PÉRIMÈTRE : 15.20 m



CE PLAN EST FOURNI EN L'ÉTAT SANS GARANTIE D'AUCUNE SORTIE. SENSOPIA N'ACCORDE AUCUNE GARANTIE, Y COMPRIS, SANS S'Y LIMITER, DES GARANTIES QUANT À LA QUALITÉ ET À LA PRÉCISION DES DIMENSIONS.



# Dave 190/8

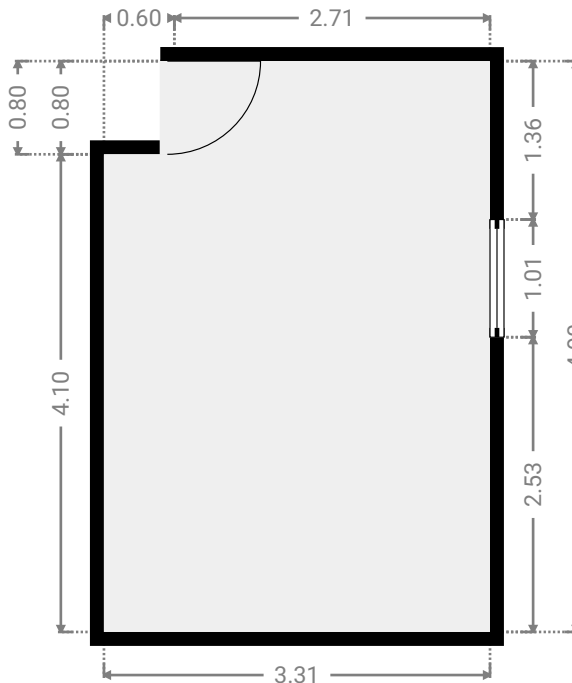
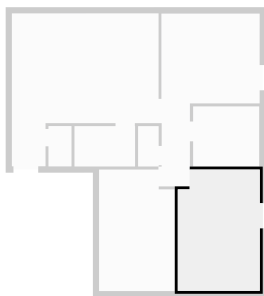
Rue de Dave 190, 5100 Jambes, Namur, Belgique

SURFACE TOTALE : 90.34 m<sup>2</sup> • SURFACE HABITABLE : 90.34 m<sup>2</sup> • ÉTAGES : 1 • PIÈCES : 9

ENVOYÉ PAR Antoine Marlair  
antoine@pierremarlair.be

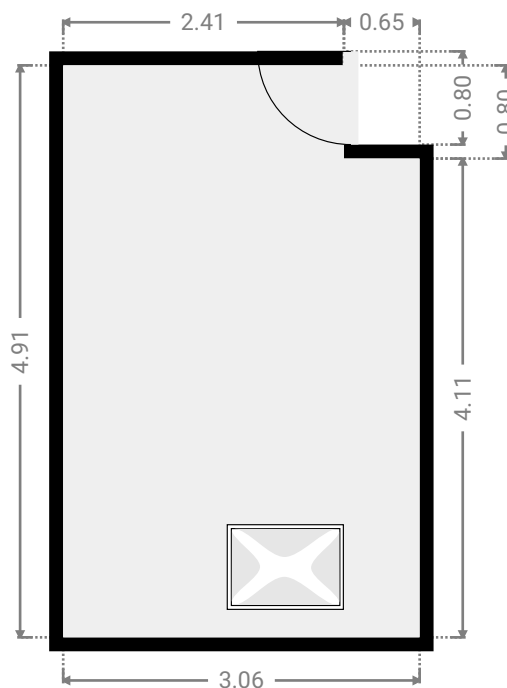
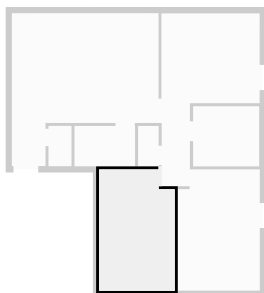
## ▼ Chambre à coucher 3e étage

LARGEUR : 3.31 m • LONGUEUR : 4.90 m  
SURFACE : 15.76 m<sup>2</sup> • PÉRIMÈTRE : 16.43 m

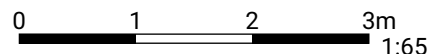


## ▼ Chambre à coucher 3e étage

LARGEUR : 3.06 m • LONGUEUR : 4.91 m  
SURFACE : 14.50 m<sup>2</sup> • PÉRIMÈTRE : 15.94 m



CE PLAN EST FOURNI EN L'ÉTAT SANS GARANTIE D'AUCUNE SORTIE. SENSOPIA N'ACCORDE AUCUNE GARANTIE, Y COMPRIS, SANS S'Y LIMITER, DES GARANTIES QUANT À LA QUALITÉ ET À LA PRÉCISION DES DIMENSIONS.



1:65  
Page 3/6

# Dave 190/8

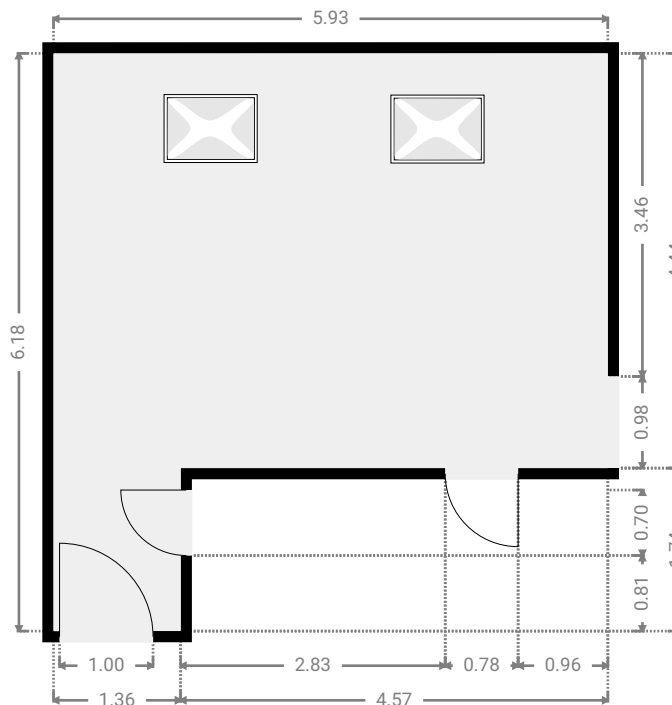
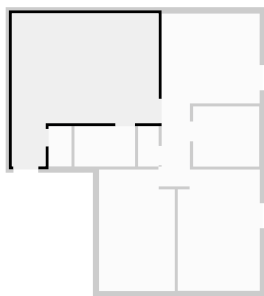
Rue de Dave 190, 5100 Jambes, Namur, Belgique

SURFACE TOTALE : 90.34 m<sup>2</sup> • SURFACE HABITABLE : 90.34 m<sup>2</sup> • ÉTAGES : 1 • PIÈCES : 9

ENVOYÉ PAR Antoine Marlair  
antoine@pierremarlair.be

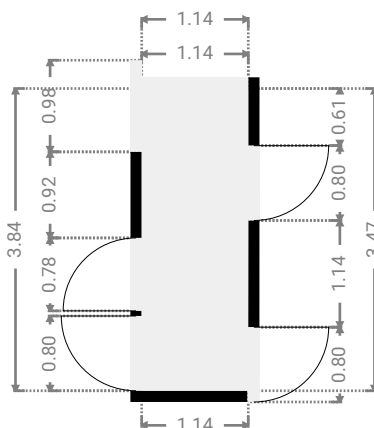
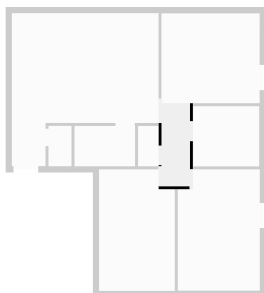
## ▼ Cuisine et living 3e étage

LARGEUR : 5.93 m • LONGUEUR : 6.18 m  
SURFACE : 28.68 m<sup>2</sup> • PÉRIMÈTRE : 24.22 m



## ▼ Hall 3e étage

LARGEUR : 1.14 m • LONGUEUR : 3.23 m  
SURFACE : 3.69 m<sup>2</sup> • PÉRIMÈTRE : 8.75 m



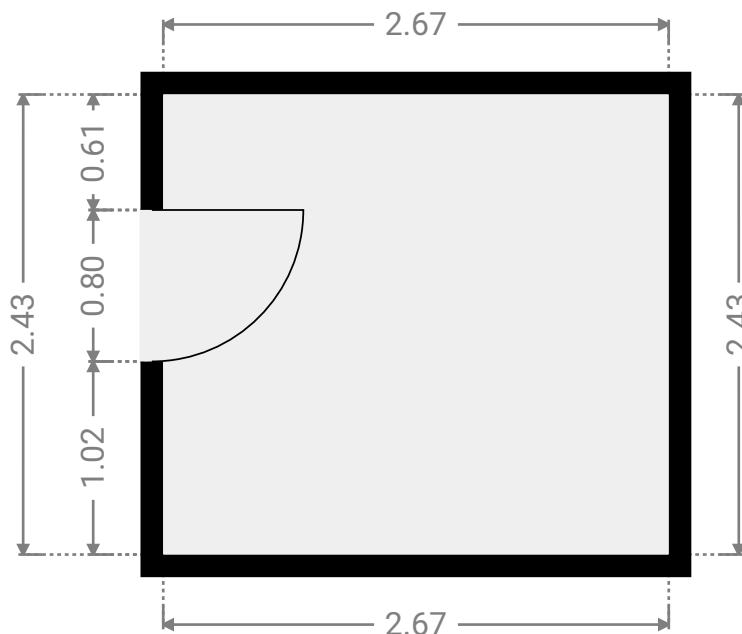
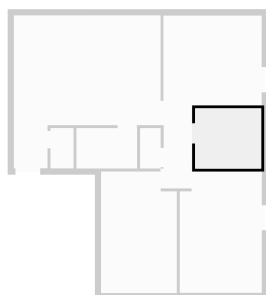
CE PLAN EST FOURNI EN L'ÉTAT SANS GARANTIE D'AUCUNE SORTIE. SENSOPIA N'ACCORDE AUCUNE GARANTIE, Y COMPRIS, SANS S'Y LIMITER, DES GARANTIES QUANT À LA QUALITÉ ET À LA PRÉCISION DES DIMENSIONS.

0 1 2 3 4m  
1:81

Page 4/6

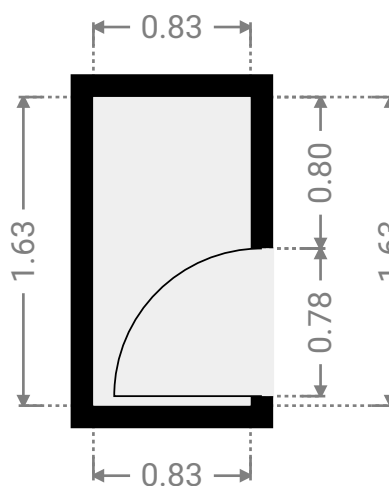
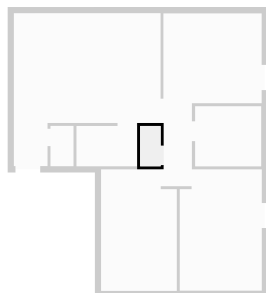
## ▼ Salle de bains 3e étage

LARGEUR : 2.67 m • LONGUEUR : 2.43 m  
SURFACE : 6.49 m<sup>2</sup> • PÉRIMÈTRE : 10.20 m



## ▼ Toilettes 3e étage

LARGEUR : 0.83 m • LONGUEUR : 1.63 m  
SURFACE : 1.35 m<sup>2</sup> • PÉRIMÈTRE : 4.92 m



# Dave 190/8

Rue de Dave 190, 5100 Jambes, Namur, Belgique

SURFACE TOTALE : 90.34 m<sup>2</sup> • SURFACE HABITABLE : 90.34 m<sup>2</sup> • ÉTAGES : 1 • PIÈCES : 9

ENVOYÉ PAR Antoine Marlair  
antoine@pierremarlair.be

## ▼ Vestiaire 3e étage

LARGEUR : 0.93 m • LONGUEUR : 1.63 m  
SURFACE : 1.52 m<sup>2</sup> • PÉRIMÈTRE : 5.12 m

