



PIERRE MARLAIR & CO - CONSEILS IMMOBILIERS

081 840 840 - www.pierremarlair.be - info@pierremarlair.be

Pépin 29 bte 2 5170 - LUSTIN

Appartement 1 chambre + parking extérieur



1



55 m²



1

650





TABLE DES MATIÈRES

1. PRÉSENTATION DU BIEN
2. CONDITIONS DE LA LOCATION
3. PUBLICITÉ ET VISITES
4. ÉQUIPEMENTS ET FINITIONS GÉNÉRAUX
5. CERTIFICAT ÉNERGÉTIQUE
6. EQUIPEMENTS ET FINITIONS DÉTAILS
7. NOS RÉSEAUX





1. PRÉSENTATION DU BIEN

Le descriptif complet du bien est visible sur www.pierremarlair.be
où certains documents peuvent être téléchargés.

Visites sur RDV uniquement appelant le 081.840.840.

Idéalement situé dans le beau village de Lustin, à quelques minutes des grands axes routiers, au premier étage de cette ancienne ferme, nous vous proposons à la location cet appartement de +/- 55 m² qui se compose comme suit : living avec cuisine US, chambre, bureau/dressing, salle de douches, hall.

En outre, le bien dispose d'un jardinet privatif et d'un emplacement de parking extérieur.

Provision mensuelle pour les charges communes : 25 EUR (quote-part de l'occupant dans les frais de fonctionnement des parties communes).

Provision mensuelles pour les charges privatives : 125 EUR (consommations personnelles de chauffage et d'eau).

Etat des lieux par expert, à frais partagés.

Libre au 1^{er} mai 2024.

2. CONDITIONS DE LA LOCATION

Loyer mensuel	650 EUR
Ch. communes Type Pour	25 EUR Provision mensuelle Quote-part de l'occupant dans les frais de fonctionnement des parties communes
Ch. privatives à verser au propriétaire Type Pour	125 EUR Provision mensuelle Consommations personnelles de chauffage et d'eau
Ch. privatives à payer aux fournisseurs	Electricité <i>(coût selon mode de vie)</i>
Indemnité déménagement	Aucune
Garantie locative	2 mois de loyer, soit 1.300 EUR
Assurance RC locative	À prévoir
Durée du bail	1 an renouvelable
Animaux	Au cas par cas
Etat des lieux	Par expert, à frais partagés
Disponibilité	1 ^{er} mai 2024

3. PUBLICITÉ ET VISITES

Le bien est visible sur notre site internet Pierre Marlair & Co (www.pierremarlair.be) et sur Immoweb (www.immoweb.be).

Vous souhaitez visiter ?
Vous voulez plus d'informations ?
Contactez la personne en charge du dossier

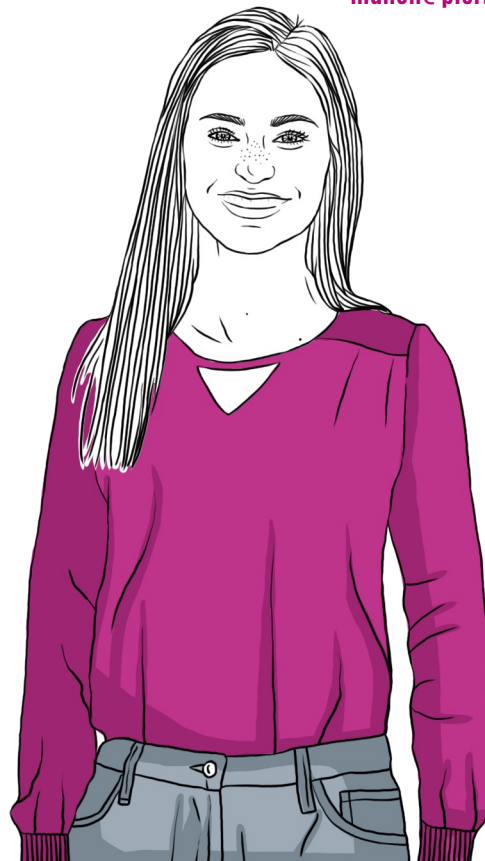
VOTRE CONSEILLER

Manon DETHY

Stagiaire IFAPME

081.840.840

manon@pierremarlair.be



4. ÉQUIPEMENTS ET FINITIONS

Avertissement : les informations reprises ci-après proviennent des déclarations fournies et des documents transmis par le bailleur ainsi que des observations réalisées sur place par le conseil immobilier. Elles sont données sous toute réserve.

Isolation

Voir chapitre sur les certifications

Chauffage

Type	Chauffage central
Combustible	Mazout
Chaudière	Commune, AMBIANCE BTX 3000
Radiateurs	En acier
Régulation	Vannes thermostatiques et thermostat d'ambiance
Répartition	Calorimètres
Production d'ECS	Par un boiler électrique

Système de ventilation

Type	Extracteur motorisé
------	---------------------

Compteurs

Electricité	Individuel
Eau	Collectif - décompteurs
Gaz	Néant



Menuiseries

Châssis	PVC aspect bois
Vitrage	Double
Divers	Fenêtre de toit de type Velux

Electricité

Compteur	Individuel
Situation	Hall d'entrée de l'immeuble
Tableau	1, dans l'appartement

Egouttage

Type	Collectif
Système en place	Egout communal

Extérieurs

Jardin	Oui
Contenance	Non mesurée
Terrasse	Néant
Superficie	Néant

5. CERTIFICAT ÉNERGÉTIQUE

Code unique	20170517016783
Emissions spécifiques de CO ₂	67 kg CO ₂ /m ² .an
Consommation spécifique d'énergie primaire	265 kWh/m ² .an
Consommation théorique totale d'énergie primaire	18.760 kWh
Label	D

Le certificat énergétique est téléchargeable sur notre site internet, à l'annonce du bien, en cliquant sur l'onglet « Documents de référence »



! TIPS !

EQUIPEMENTS & FINITIONS | Détails des pièces : cuisine

Revêtement de sol

Parquet.

Murs intérieurs

Plafonnés et peints ou recouverts de fibre de verre.

Crédence carrelée.

Plafond

Plafonné et peint. Poutres apparentes.

Equipements

- ☞ Plan de travail stratifié.
- ☞ Meubles bas : 3 armoires simple porte, 2 tiroirs à couverts.
- ☞ Meubles suspendus: 2 armoires simple porte.
- ☞ Colonne : 2 armoires simple porte.
- ☞ Electroménagers : lave-vaisselle (Zanussi), frigo, table de cuisson électrique 4 zones, four traditionnel, hotte.
- ☞ Sanitaires : évier simple bac en aluminium + égouttoir + robinet mitigeur monocommande.



EQUIPEMENTS & FINITIONS | Détails des pièces : salle de douches

Revêtement de sol

Revêtement souple de type vinyle.

Murs intérieurs

Plafonnés et peints ou recouverts de fibre de verre.

Plafond

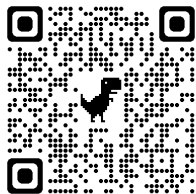
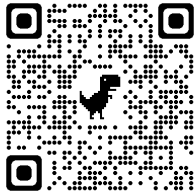
Plafonné et peints.

Equipements

- ☞ Cabine de douche. Panoplie douche. Robinet thermostatique.
- ☞ Meuble design et laqué avec lavabo et 2 tiroirs. Robinet mitigeur monocommande.
- ☞ Miroir.
- ☞ Système d'éclairage.
- ☞ Cuvette sur pied. Chasse économique.
- ☞ Boiler électrique d'une capacité de 100 litres (Atlantic).
- ☞ Emplacement machine à laver et séchoir à condensation.



7. NOS RÉSEAUX



facebook

