

DINANT 168

ENVOYÉ PAR

Antoine Marlair
antoine@pierremarlair.be

CRÉÉ LE

2024-01-30

LOCALISATION

chaussée de Dinant 168
5170 rivièrè
Profondeville
Belgique

Surface totale 125.30 m ²	Étages 3
--	--------------------

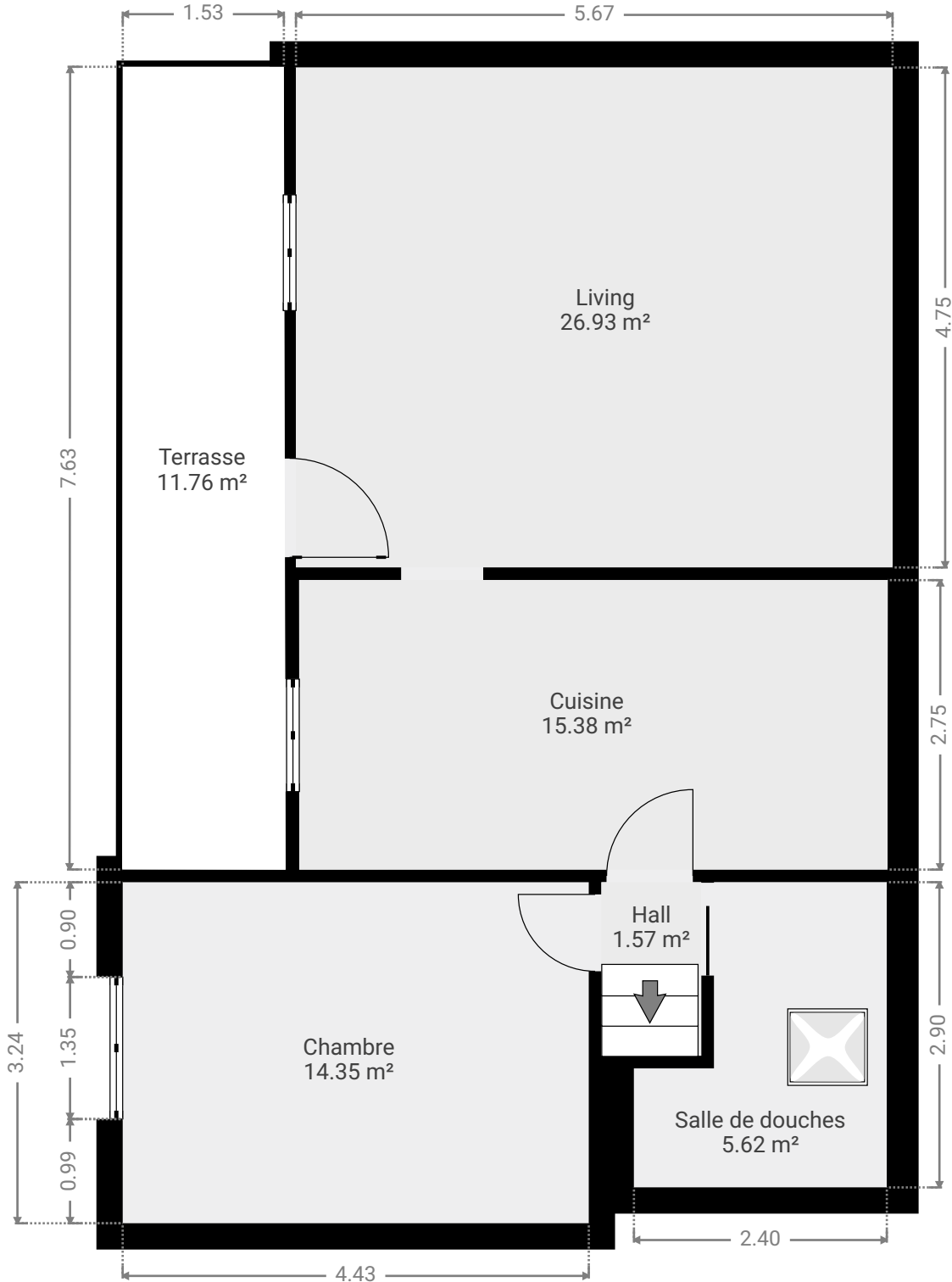
DINANT 168

chaussée de Dinant 168, 5170 rivière, Profondeville, Belgique
SURFACE TOTALE : 125.30 m² • SURFACE HABITABLE : 113.54 m² • ÉTAGES : 3



▼ Rez-de-chaussée

SURFACE TOTALE : 75.58 m² • SURFACE HABITABLE : 63.82 m² •

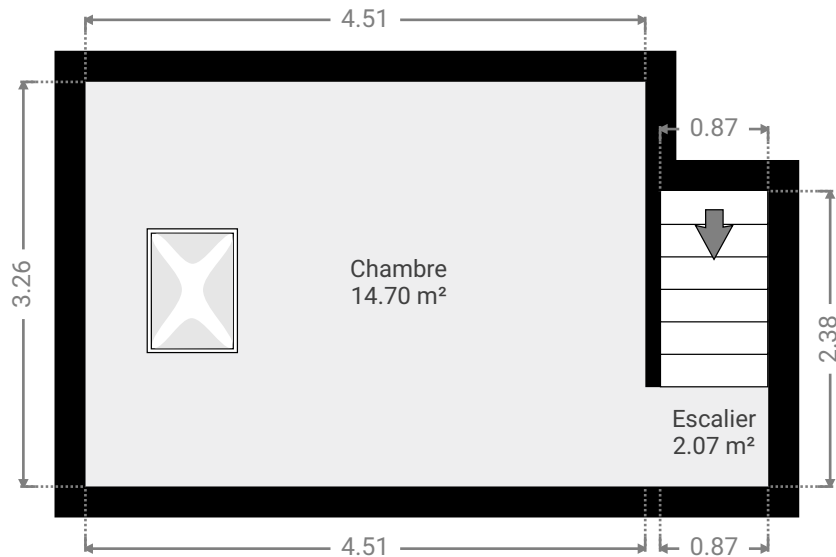
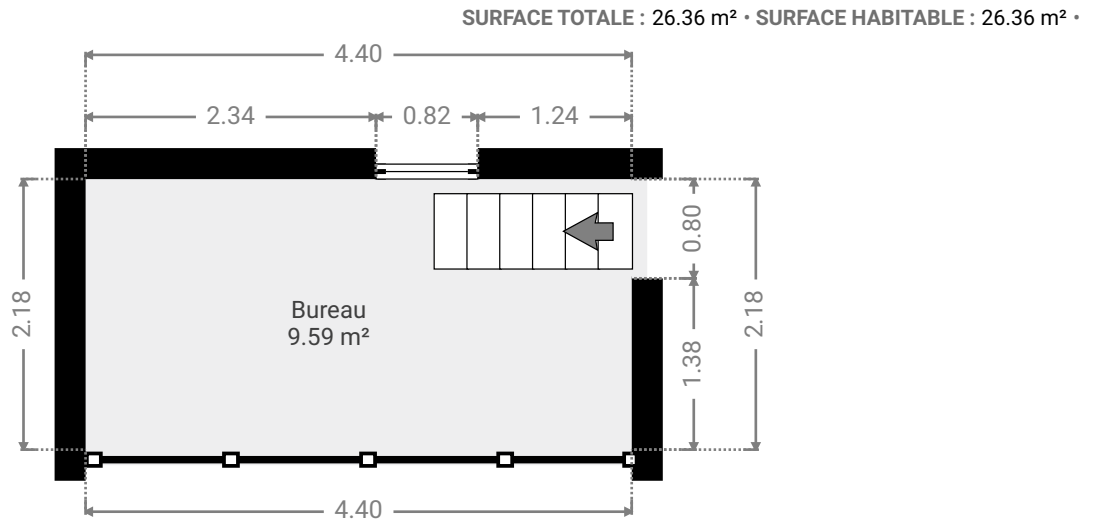


DINANT 168

chaussée de Dinant 168, 5170 rivière, Profondeville, Belgique
SURFACE TOTALE : 125.30 m² • SURFACE HABITABLE : 113.54 m² • ÉTAGES : 3



▼ 1er étage



CE CROQUIS EST FOURNI EN L'ETAT SANS GARANTIE D'AUCUNE SORTE.

0 1 2 3m

1:61

Page 3/4

DINANT 168

chaussée de Dinant 168, 5170 rivière, Profondeville, Belgique
SURFACE TOTALE : 125.30 m² • SURFACE HABITABLE : 113.54 m² • ÉTAGES : 3



▼ Sous-sol

SURFACE TOTALE : 23.36 m² • SURFACE HABITABLE : 23.36 m² •

