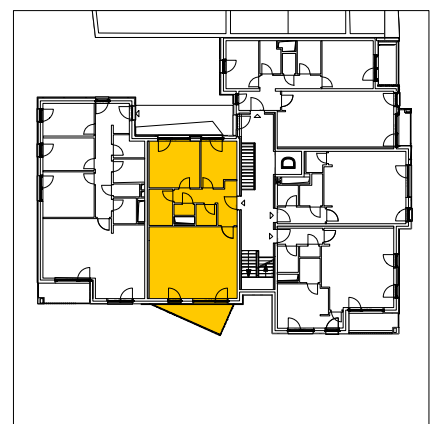


**D-1.4**  
**82,30 m<sup>2</sup>**



**BON POUR ACCORD ET EXECUTION**

Le client,  
Nom: M. / Mme / Mlle

mentionner "lu et approuvé", date et signature

Pour THOMAS & PIRON BATIMENT s.a.  
Nom du conseiller:

date et signature

Bureau d'Architectes Emmanuel Bouffiuox  
Rue de Koninck 40, 1080 Bruxelles  
Tél.: +32 (2) 376 06 10 Fax.: +32 (2) 524 16 32

Unité: **Appart. D-1.4**



TOUTES LES COTES SONT A VERIFIER SUR CHANTIER  
Tout aménagement de mobiliers est renseigné aux plans à titre indicatif.  
Seul le cahier des charges et les spécifications éventuelles aux compromis de vente sont à prendre en compte.  
- La cotation des plans correspond aux dimensions entre parois brutes et ne prend pas en compte les épaisseurs des revêtements tels que enduits muraux, plafonnages, faïences, carrelages et les surépaisseurs de chapes nécessaires.  
- Surfaces : entre axes mitoyens et mur de façade (parement inclus), gaines comprises, hauteur < 1,50 m non incluse.  
Hauteur feuilles portes intérieures: 211 cm.

**Plan: ARCHITECTURE**

Date	Indice	Nature des modifications	ARC
30/08/2014	04	BON POUR EXECUTION	EDP

**LEGENDE DES TRAMES**

	Béton
	Blocs de silicate
	Blocs de plâtre
	Isolation



Immeuble:  
**Côté Jardins**  
Adresse : Rue Piret Pauchet 73  
5000 Namur  
Code TPA : BOMED104  
Surface : 82,3 m<sup>2</sup> Echelle : 1/50