

# TRANSFORMATION D'UN ANCIEN HÔTEL EN IMMEUBLE DE 14 APPARTEMENTS

Place de la Gare, 1  
5530 Yvoir

## APPARTEMENT 10 / 3 CHAMBRES

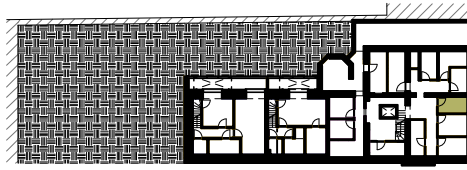
**SURFACE BRUTE TOTALE** 137,6 m<sup>2</sup>

**SURFACE UTILE TOTALE** 116,8 m<sup>2</sup>

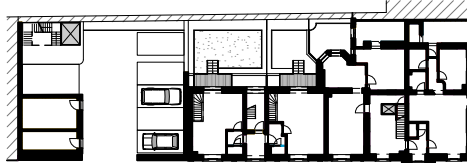
### SURFACE NETTE

1. SEJOUR (6,7x3,82)+(3,6x5,08)	43,9m <sup>2</sup>
2. SAS (1x1,4)	1,4 m <sup>2</sup>
3. WC (1,4x0,9)	1,3 m <sup>2</sup>
4. BUANDERIE (2,44x2)	4,6 m <sup>2</sup>
5. HALL DE NUIT (1,44x1,9)+(3,63x0,9)	3,6 m <sup>2</sup>
6. CHAMBRE 1 (3,6x4,91)	17,7 m <sup>2</sup>
7. CHAMBRE 2 (3,88x2,9)	11,3 m <sup>2</sup>
8. CHAMBRE 3 (2,78x2,92)+(1,1x1,9)	10,2 m <sup>2</sup>
9. SALLE DE BAIN 1 (2,44x1,4)	3,4 m <sup>2</sup>
10. SALLE DE BAIN 2 (2,44x1,4)	3,4m <sup>2</sup>
11. WC (0,9x1,5)	1,3m <sup>2</sup>
<b>SURFACE NETTE TOTALE</b>	<b>102,1 m<sup>2</sup></b>
12. BALCON	4,9 m <sup>2</sup>
13. BALCON	4,9 m <sup>2</sup>
<b>SURFACE TOTALE BALCON</b>	<b>9,8 m<sup>2</sup></b>
14. CAVEVETTE PRIVATIVE	5,4 m <sup>2</sup>
15. GRENIER	20,9 m <sup>2</sup>

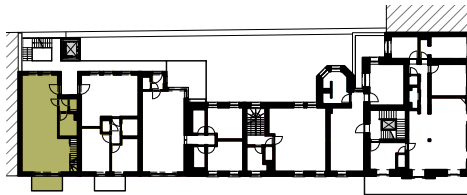
## SITUATION



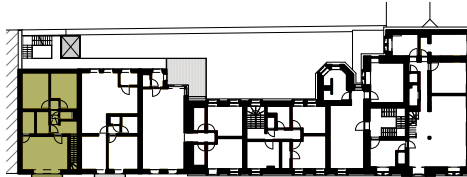
PLAN DU SOUS-SOL



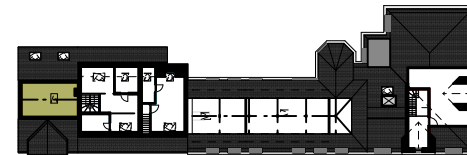
PLAN DU REZ-DE-CHAUSSEE



PLAN DU R+1



PLAN DU R+2

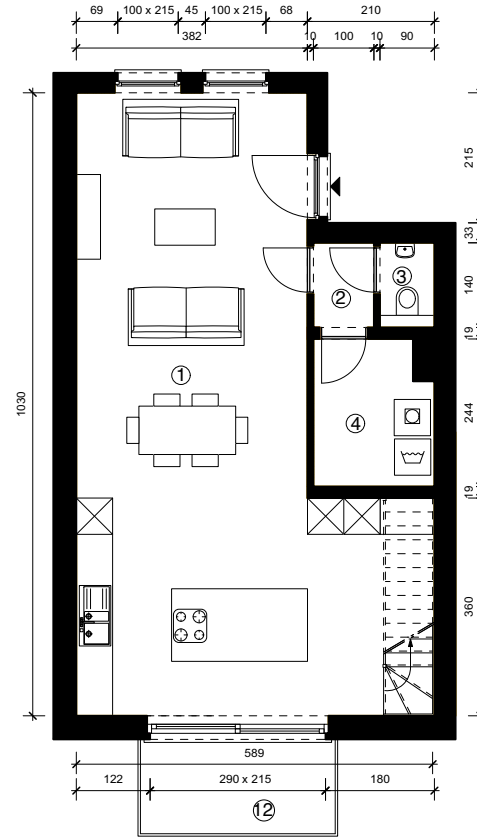


PLAN DU R+3

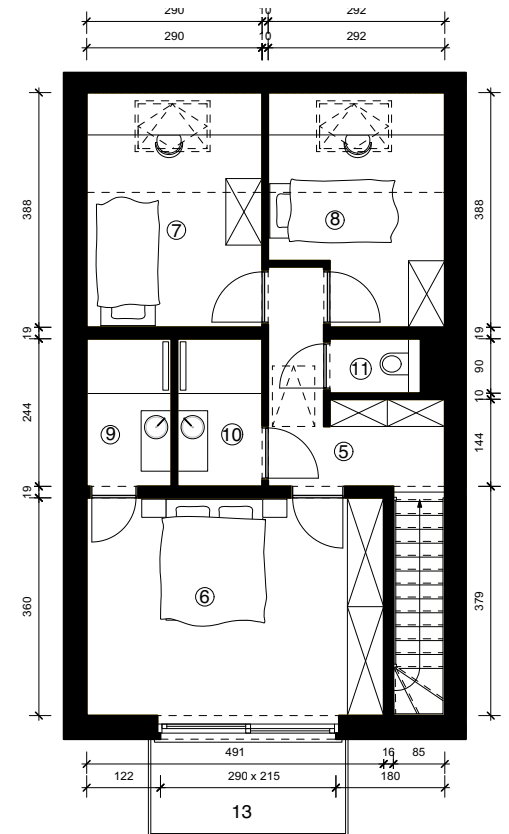


ELEVATION

## PLANS



PLAN DU R+1 -ECH 1:150



PLAN DU R+2 -ECH 1:150