

Carmes

ENVOYÉ PAR
Antoine Marlair
antoine@pierremarlair.be

CRÉÉ LE
2023-06-15

LOCALISATION
Rue des Carmes 5-7
5000 Namur
Namur
Belgique



Surface totale
259.58 m²

Étages
4

Carmes

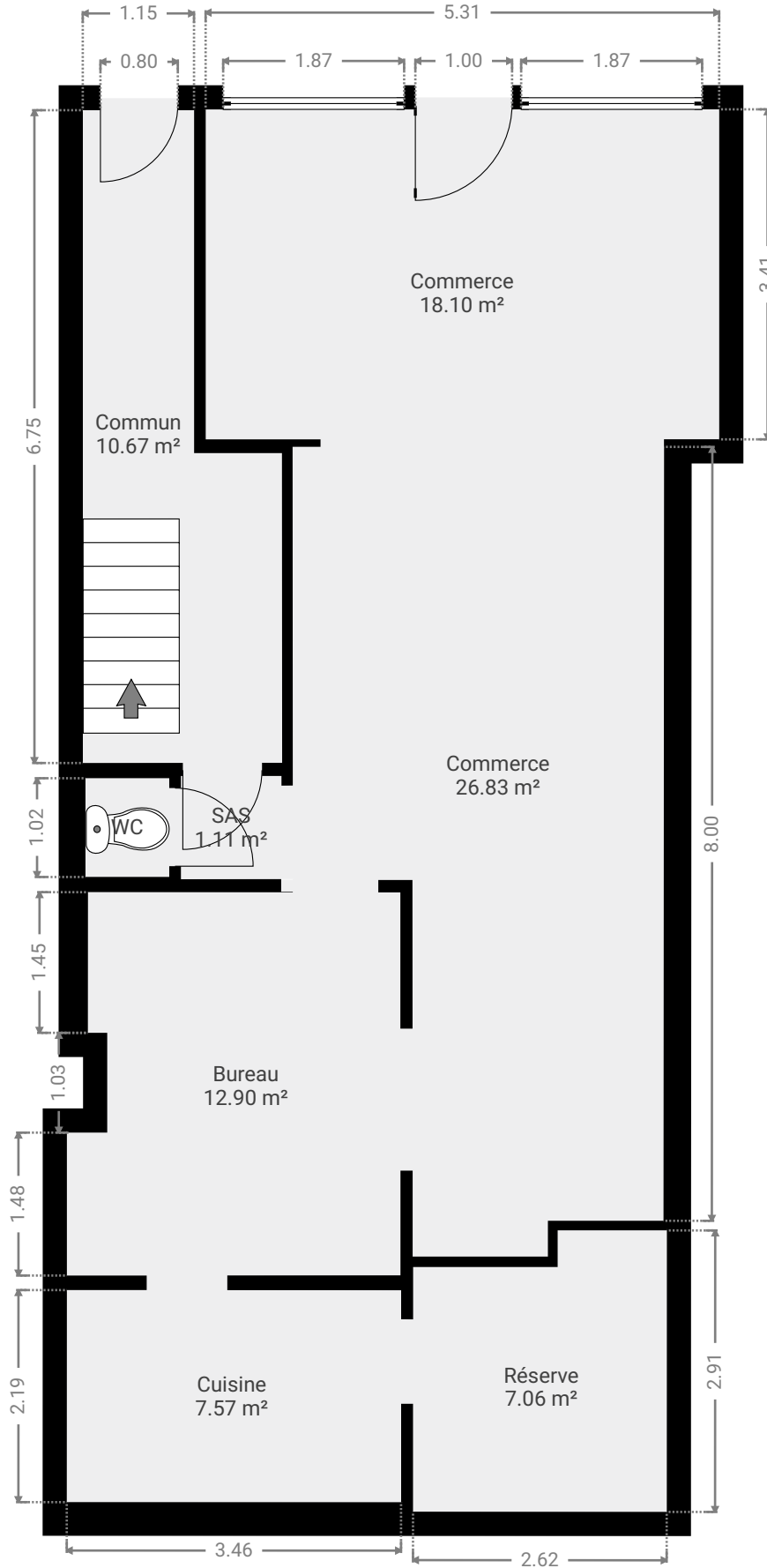
Rue des Carmes 5-7, 5000 Namur, Namur, Belgique

SURFACE TOTALE : 259.58 m² • SURFACE HABITABLE : 259.58 m² • ÉTAGES : 4



▼ Rez-de-chaussée

SURFACE TOTALE : 85.08 m² • SURFACE HABITABLE : 85.08 m² •



CE CROQUIS EST FOURNI EN L'ETAT SANS GARANTIE D'AUCUNE SORTE.

0 1 2 3m

1:69
Page 2/5

Carmes

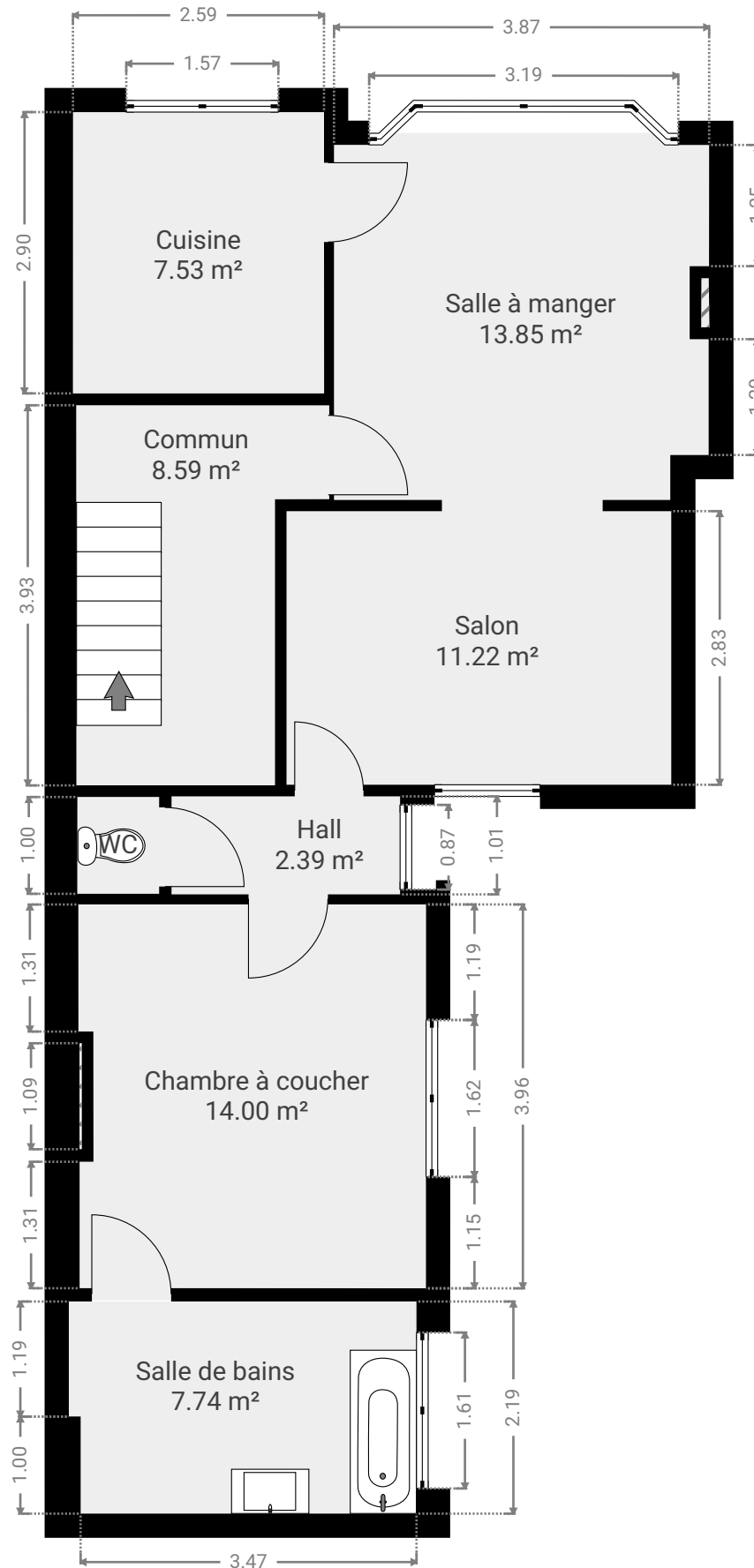
Rue des Carmes 5-7, 5000 Namur, Namur, Belgique

SURFACE TOTALE : 259.58 m² • SURFACE HABITABLE : 259.58 m² • ÉTAGES : 4

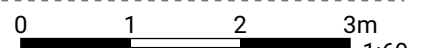


▼ 1er étage

SURFACE TOTALE : 66.12 m² • SURFACE HABITABLE : 66.12 m² •



CE CROQUIS EST FOURNI EN L'ETAT SANS GARANTIE D'AUCUNE SORTE.



1:69
Page 3/5

Carmes

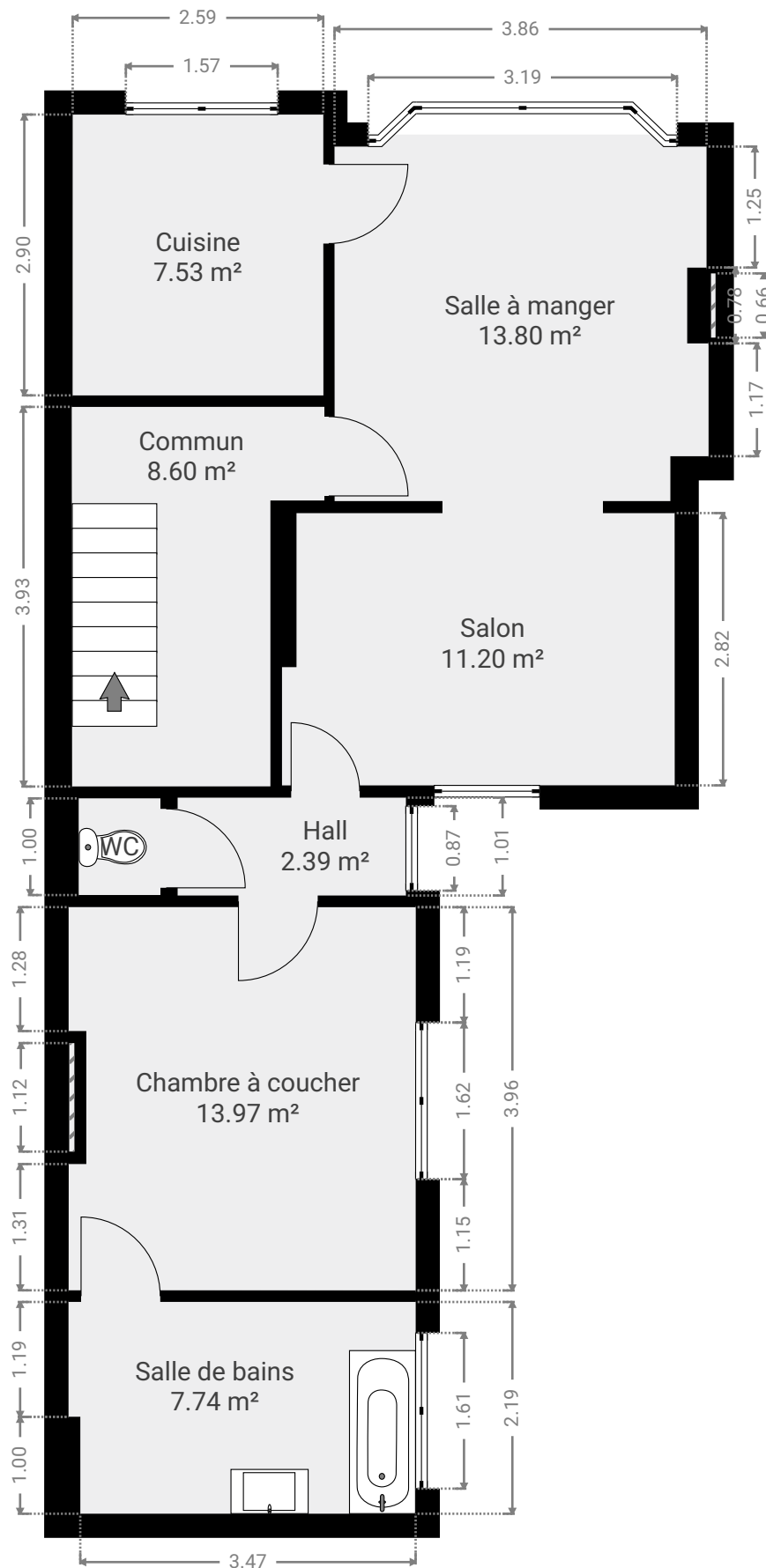
Rue des Carmes 5-7, 5000 Namur, Namur, Belgique

SURFACE TOTALE : 259.58 m² • SURFACE HABITABLE : 259.58 m² • ÉTAGES : 4

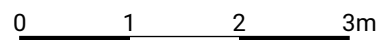


▼ 2e étage

SURFACE TOTALE : 66.03 m² • SURFACE HABITABLE : 66.03 m² •



CE CROQUIS EST FOURNI EN L'ETAT SANS GARANTIE D'AUCUNE SORTE.



1:69

Carmes

Rue des Carmes 5-7, 5000 Namur, Namur, Belgique

SURFACE TOTALE : 259.58 m² • SURFACE HABITABLE : 259.58 m² • ÉTAGES : 4



▼ 3e étage

SURFACE TOTALE : 42.35 m² • SURFACE HABITABLE : 42.35 m² •

