

Plan de division et de régularisation

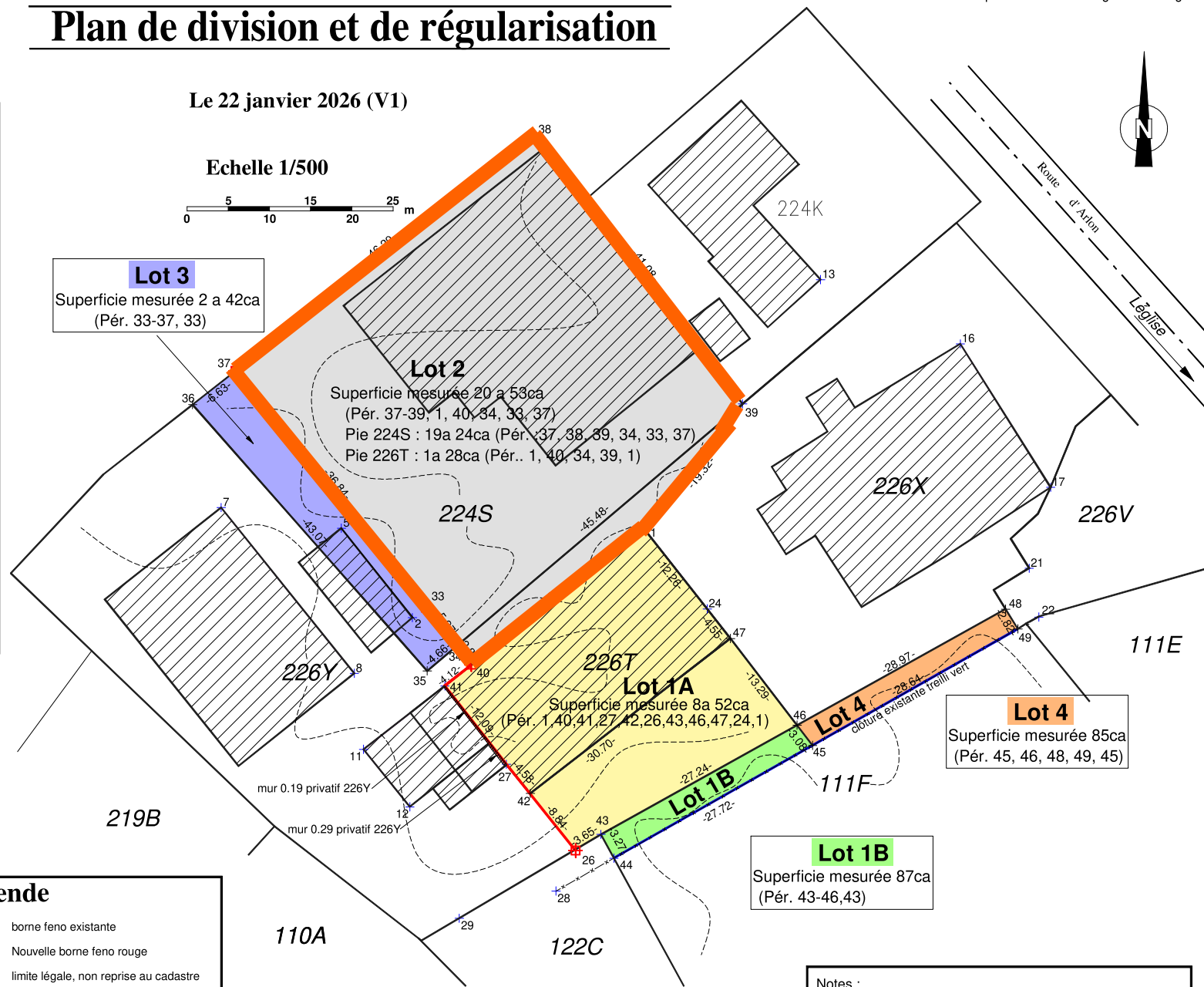
Le 22 janvier 2026 (V1)

Echelle 1/500



Coordonnées Lambert 1972

| # | X | Y | Description |
|----|-----------|----------|--|
| 1 | 230037,52 | 58180,59 | coin bâtiment |
| 2 | 230008,33 | 58189,91 | coin bâtiment |
| 5 | 230001,61 | 58181,45 | coin bâtiment |
| 7 | 229986,12 | 58183,26 | coin bâtiment |
| 8 | 230002,28 | 58183,14 | coin bâtiment |
| 11 | 230003,40 | 58153,91 | coin bâtiment |
| 12 | 230009,02 | 58146,96 | coin bâtiment |
| 13 | 230058,86 | 58210,91 | coin bâtiment |
| 16 | 230075,81 | 58203,12 | coin bâtiment |
| 17 | 230086,77 | 58185,71 | coin bâtiment |
| 18 | 230093,28 | 58189,33 | coin bâtiment |
| 19 | 230098,95 | 58194,45 | coin bâtiment |
| 21 | 230084,18 | 58175,89 | piquet fer - clôture |
| 22 | 230085,34 | 58189,99 | piquet fer - clôture treilli vert 2m |
| 24 | 230045,10 | 58170,96 | coin bâtiment |
| 26 | 230029,12 | 58141,65 | nouvelle clôture en bois |
| 27 | 230020,73 | 58152,13 | coin extérieur mur 0,19m privatif 226Y |
| 28 | 230028,74 | 58136,74 | piquet fer - clôture treilli vert 2m |
| 29 | 230015,02 | 58133,44 | nouvelle clôture en bois |
| 33 | 230010,94 | 58171,11 | nouvelle borne feno rouge |
| 34 | 230014,68 | 58166,45 | nouvelle limite - limite cadastrale |
| 35 | 230011,13 | 58163,44 | coin mur privatif 0,19 - limite cadastrale |
| 36 | 229982,66 | 58195,75 | limite cadastrale |
| 37 | 229987,88 | 58199,84 | limite cadastrale |
| 38 | 230024,33 | 58228,38 | limite cadastrale |
| 39 | 230049,40 | 58195,83 | limite cadastrale |
| 40 | 230016,49 | 58164,19 | nouvelle borne feno - nouvelle limite |
| 41 | 230013,26 | 58161,63 | coin extérieur mur 0,19m privatif 226Y |
| 42 | 230023,64 | 58148,58 | fin carport selon cadastre |
| 43 | 230032,21 | 58143,80 | limite cadastrale |
| 44 | 230033,78 | 58140,73 | limite légale selon acte de vente |
| 45 | 230057,88 | 58154,41 | limite légale selon acte de vente |
| 46 | 230056,00 | 58156,85 | limite cadastrale éronnée |
| 47 | 230047,91 | 58167,39 | fin carport selon cadastre |
| 48 | 230081,32 | 58170,95 | limite cadastrale |
| 49 | 230082,79 | 58168,55 | limite cadastrale |



Légende

- borne feno existante
- Nouvelle borne feno rouge
- limite légale, non reprise au cadastre
- limite existante avec clôture
- Nouvelle limite
- Limite cadastrale

Détail Lot 1 :
 Pie 226T : 5a 15ca (Pér.1, 40, 41, 27, 42, 47, 21, 1)
 Pie 226Y : 3a 36ca (Pér. : 42, 26, 43, 46, 47, 42)

Lot 4
 Superficie mesurée 85ca
 (Pér. 45, 46, 48, 49, 45)

Lot 1B
 Superficie mesurée 87ca
 (Pér. 43-46,43)

Lot 3
 Superficie mesurée 2 a 42ca
 (Pér. 33-37, 33)

Lot 2
 Superficie mesurée 20 a 53ca
 (Pér. 37-39, 1, 40, 34, 33, 37)
 Pie 224S : 19a 24ca (Pér. 37, 38, 39, 34, 33, 37)
 Pie 226T : 1a 28ca (Pér. 1, 40, 34, 39, 1)

Lot 1A
 Superficie mesurée 8a 52ca
 (Pér. 1, 40, 41, 27, 42, 26, 43, 46, 47, 24, 1)

Notes :
 1/ les limites non cotées ne sont qu'indicatives
 2/ Ce plan de division ne garanti que la nouvelle limite.
 3/ Ce plan ne certifie pas les limites avant division.
 4/ La limite avec le domaine public n'est pas certifiée