

chaussée d'Arlon - RN 30
revêtement hydrocarboné

zone stationnement

1 318

1 806

1 211

1 800

PARKINGS
EXISTANTS

TOITURE PLATE

BALCON
App. 1.2

TERRASSE
App. 0.2

3 011

TERRASSE
App. 0.3

BALCON App. 1.3

TERRASSE App. 3.1

TOITURE PLATE

2 521

605

1 201

CHEMIN D'ACCES
PARKINGS S.S.

TROTTOIR

150

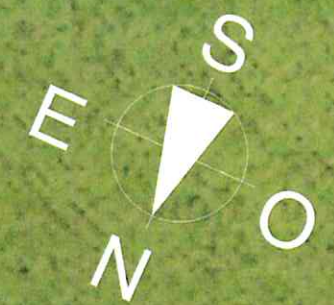
220

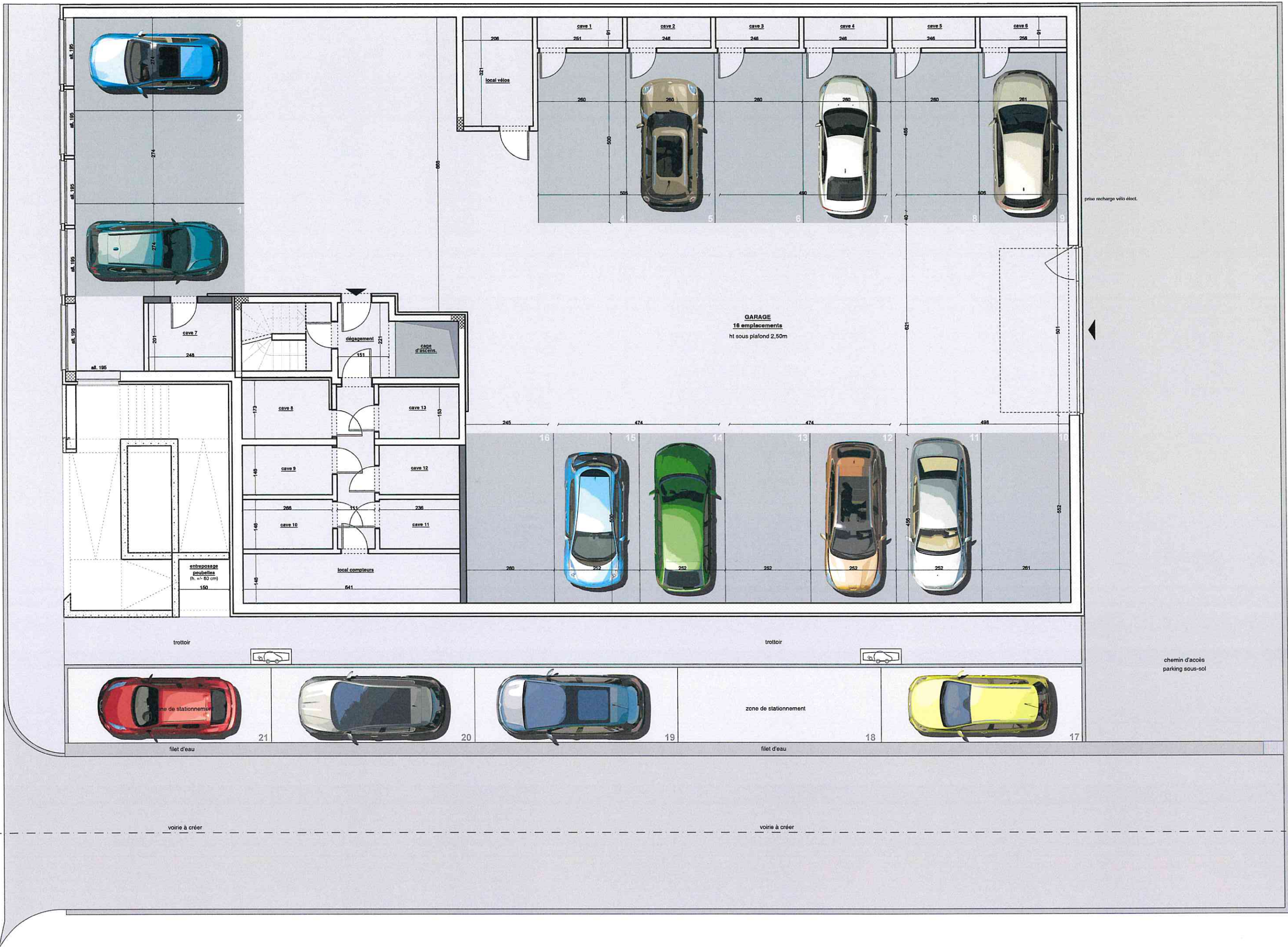
ZONE DE STATIONNEMENT

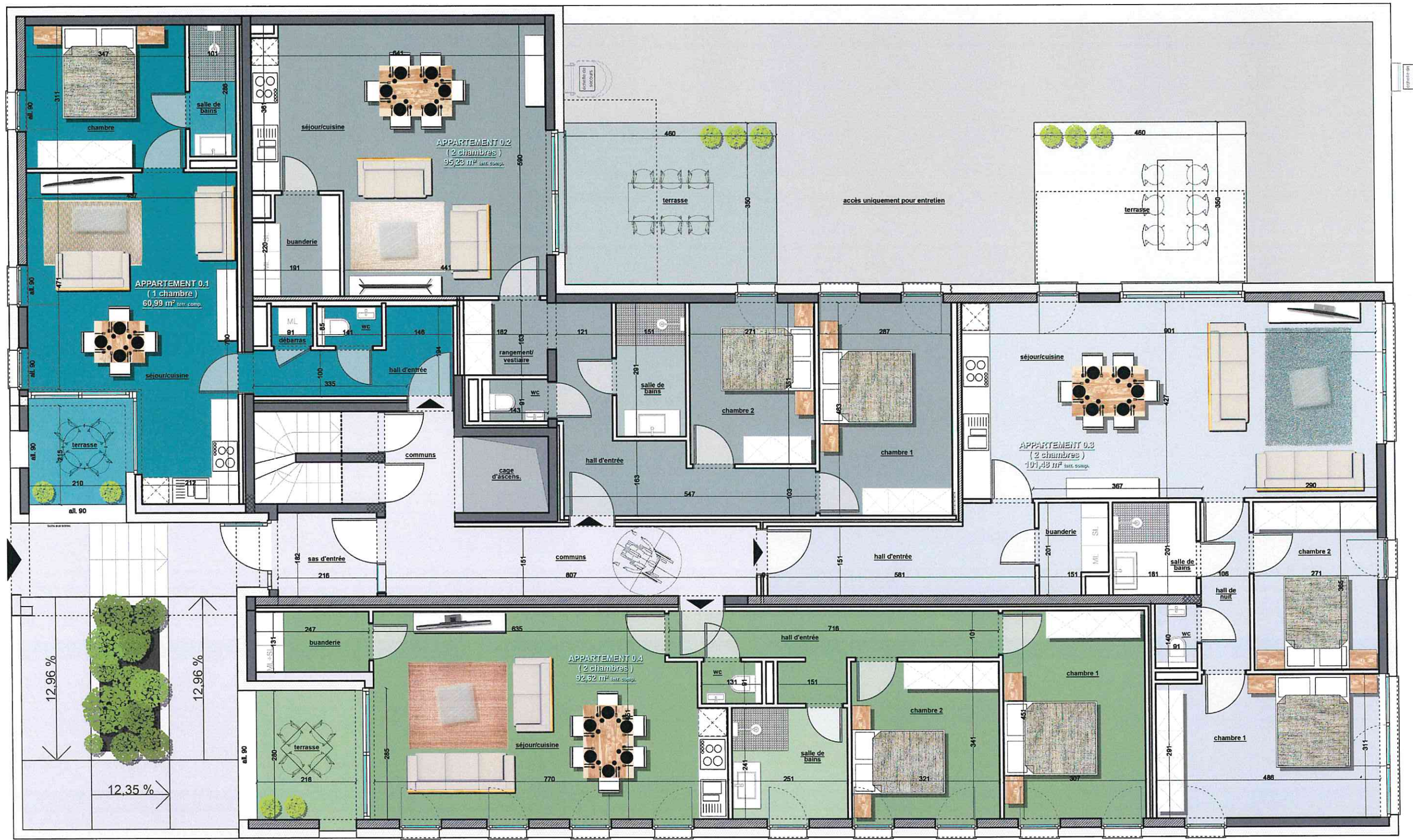
VOIRIE A CRÉER

1 054

2 860







Rez-de-chaussée



Premier



Deuxième



Troisième