

# Province de Luxembourg

Commune de Bertogne

Révision	Date	Commentaires
1	30/10/2023	Plan de Division

Demandeur

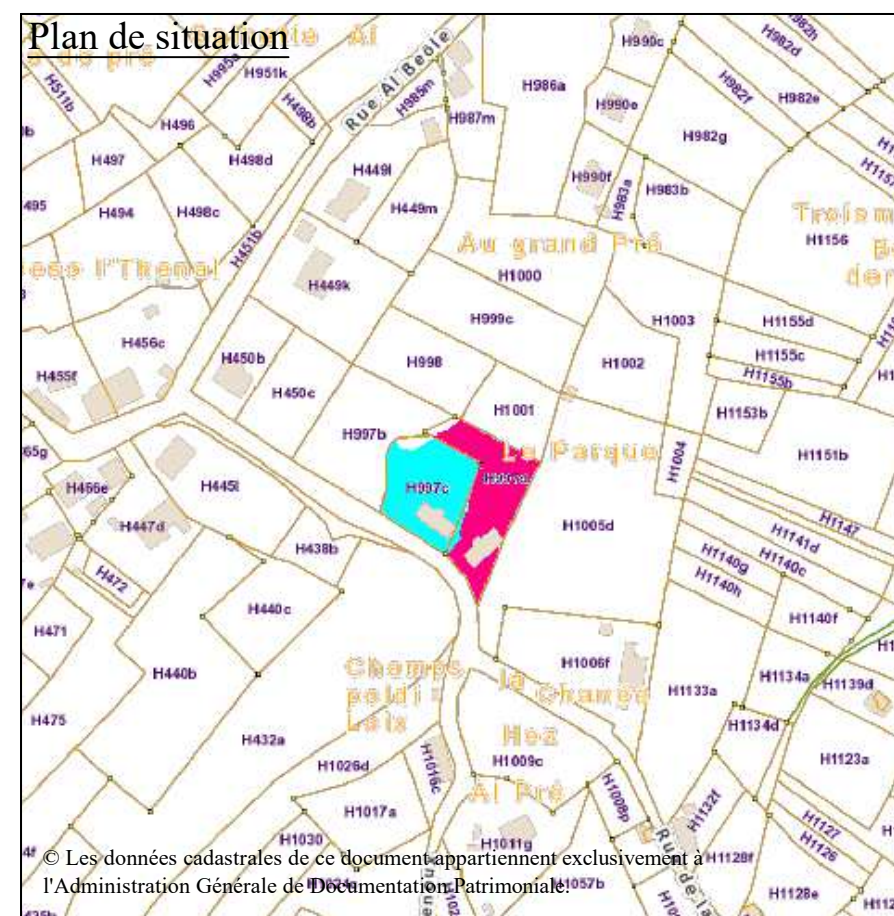
Références cadastrales

Bertogne  
Div 2 - Flamierge

Section H  
n° 997b, 997c,  
997d

Levé et dressé pour  
GEO-EXPERT sprl  
par le Géomètre-Expert  
soussigné

Vivian Maréchal  
Inscription CFGE n°040665  
ayant prêté serment près le  
Tribunal de Première Instance de Marche



**GEO+expert**

Topographie - Urbanisme & Aménagement  
Expertise - Développement Immobilier

Ferrières - Marche en Famenne - La Roche en Ardenne - Bastogne  
info@geo-expert.be 0498/ 78.12.42.

Dossier n°

MES - 23.10 - 89

Feuille 1 de 1

## Commune de Bertogne

Plan de division des parcelles cadastrées ou l'ayant été sous Bertogne / Div. 2 - Flamierge / Section H / n° 997b, 997c Pie & 997d Pie.

La division a pour but la création de 3 entités définies comme suit :

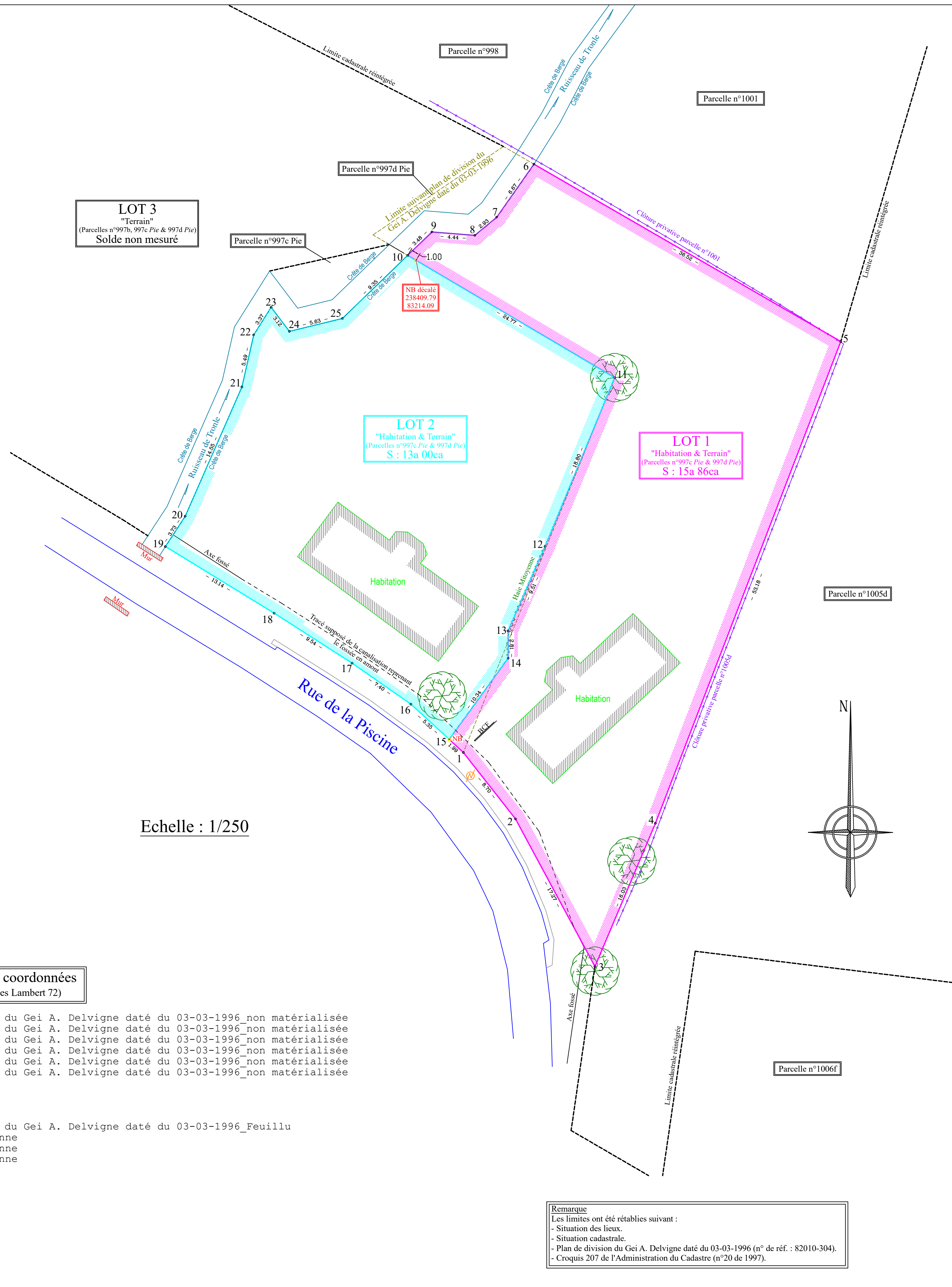
- LOT 1, " Habitation & Terrain ", parcelles n°997c Pie & 997d Pie, défini au plan par le polygone 1 à 15 et repris sous liseré Magenta.
- LOT 2, " Habitation & Terrain ", parcelles n°997c Pie & 997d Pie, défini au plan par le polygone 10 à 24 et repris sous liseré Cyan.
- LOT 3, " Terrain ", parcelles n°997b, 997c Pie & 997d Pie, solde non mesuré.

### Remarque:

- Le ruisseau de Tronle n'est pas repris sur le plan cadastrale mais figure à l'atlas des cours d'eau non navigable (catégorie 3).

Tableau de coordonnées  
(Coordonnées Lambert 72)

1	238414.67	83163.39	Limite svt plan de division du Gei A. Delvigne daté du 03-03-1996_non matérialisée
2	238420.04	83156.55	Limite svt plan de division du Gei A. Delvigne daté du 03-03-1996_non matérialisée
3	238428.23	83141.34	Limite svt plan de division du Gei A. Delvigne daté du 03-03-1996_non matérialisée
4	238434.46	83156.10	Limite svt plan de division du Gei A. Delvigne daté du 03-03-1996_non matérialisée
5	238453.56	83205.73	Limite svt plan de division du Gei A. Delvigne daté du 03-03-1996_non matérialisée
6	238421.95	83224.00	Limite svt plan de division du Gei A. Delvigne daté du 03-03-1996_non matérialisée
7	238418.11	83218.54	Berge_crête
8	238415.85	83216.67	Berge_crête
9	238411.43	83217.01	Berge_crête
10	238408.93	83214.60	Berge_crête
11	238430.26	83202.01	Limite svt plan de division du Gei A. Delvigne daté du 03-03-1996_Feuillu
12	238423.09	83184.63	Nouvelle limite haie mitoyenne
13	238419.27	83175.92	Nouvelle limite haie mitoyenne
14	238419.28	83173.11	Nouvelle limite haie mitoyenne
15	238413.20	83164.74	Nouvelle limite_NB
16	238409.27	83168.36	Limite non matérialisée
17	238403.20	83172.59	Limite non matérialisée
18	238395.17	83177.74	Limite non matérialisée
19	238383.96	83184.60	Berge_crête
20	238386.00	83187.73	Berge_crête
21	238391.85	83201.06	Berge_crête
22	238393.06	83206.41	Berge_crête
23	238394.86	83209.26	Berge_crête
24	238396.74	83206.77	Berge_crête
25	238402.20	83208.10	Berge_crête



Echelle : 1/250

### Remarque

- Les limites ont été rétablies suivant :
- Situation des lieux.
  - Situation cadastrale.
  - Plan de division du Gei A. Delvigne daté du 03-03-1996 (n° de réf. : 82010-304).
  - Croquis 207 de l'Administration du Cadastre (n°20 de 1997).