

Maison avant

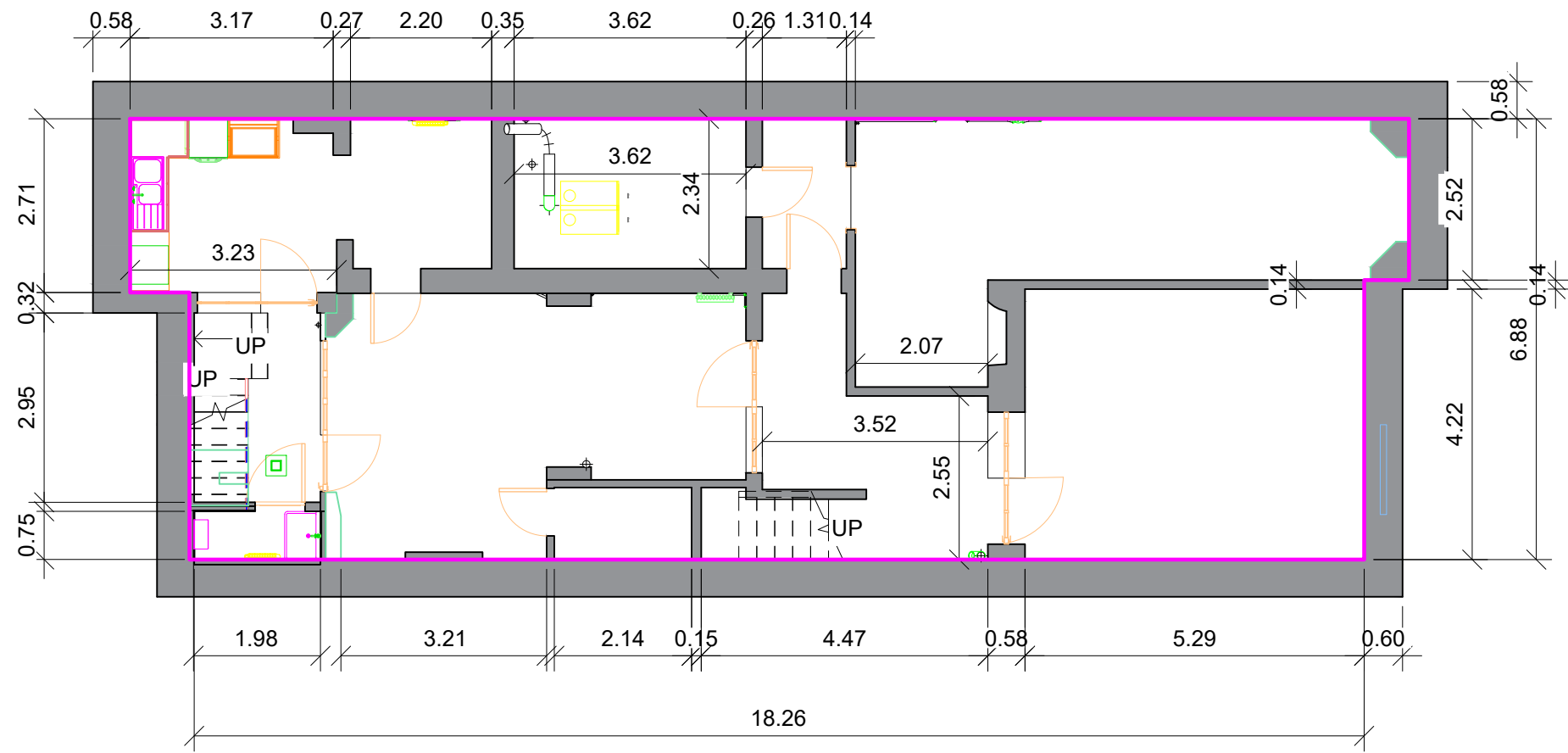
Maison arrière

Superficie TOTALE (maison avant et arrière)  
sans balcons et jardin: 736 m<sup>2</sup>

Superficie Jardin : 93 m<sup>2</sup>

Echelle 1/100

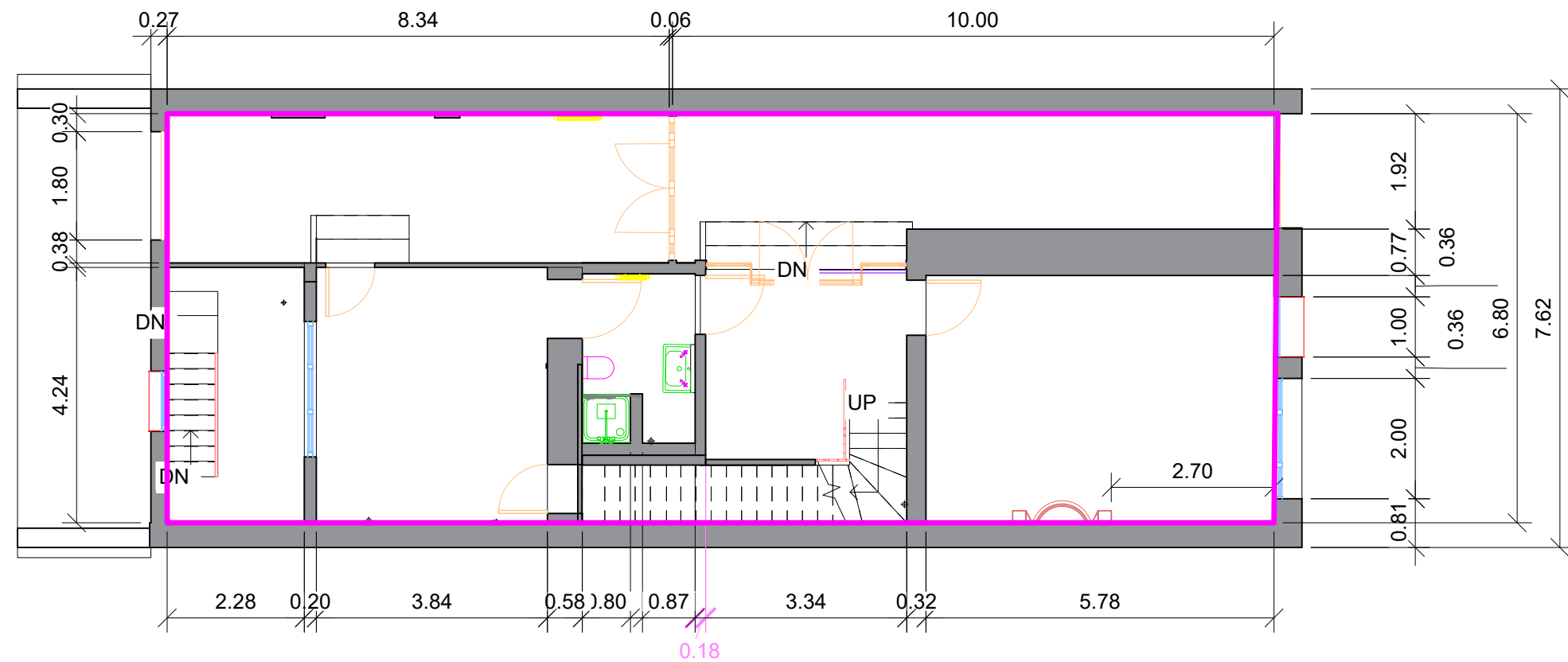
NB: Bien que les plans soient considérés comme exacts, les dessins ne sont fournis qu'à titre indicatif et les dimensions, caractéristiques ou matériaux peuvent être modifiés sans préavis. Les mesures sont approximatives et ne constituent pas des déclarations légales; elles doivent être vérifiées indépendamment.



**Superficie Sous-sol : 130 m<sup>2</sup>**  
 Superficie TOTALE (maison  
 avant et arrière) sans balcons  
 et jardin: 736 m<sup>2</sup>

Echelle 1/100

NB: Bien que les plans soient considérés  
 comme exacts, les dessins ne sont fournis qu'à  
 titre indicatif et les dimensions, caractéristiques  
 ou matériaux peuvent être modifiés sans  
 préavis. Les mesures sont approximatives et ne  
 constituent pas des déclarations légales; elles  
 doivent être vérifiées indépendamment.

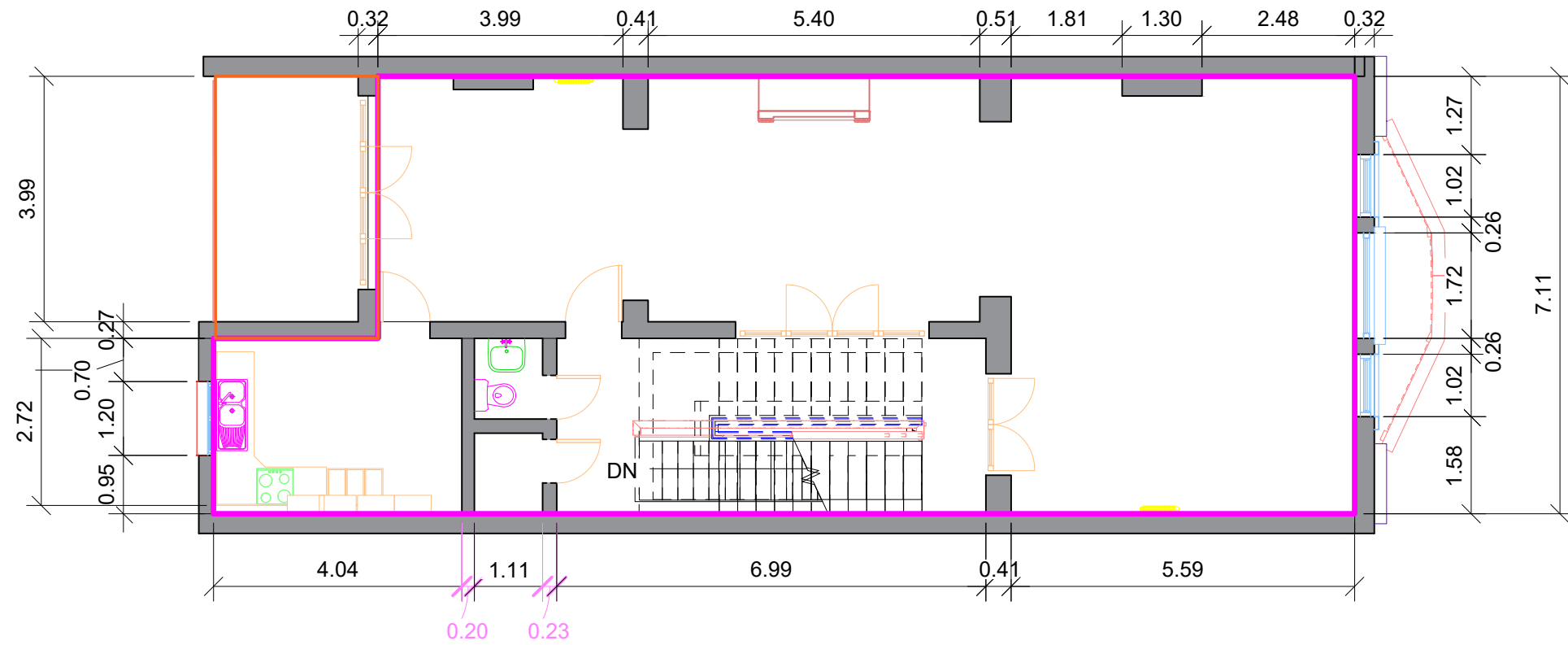


Superficie RDC : 125 m<sup>2</sup>

Superficie TOTALE (maison avant et arrière) sans  
balcons et jardin: 736 m<sup>2</sup>

Echelle 1/100

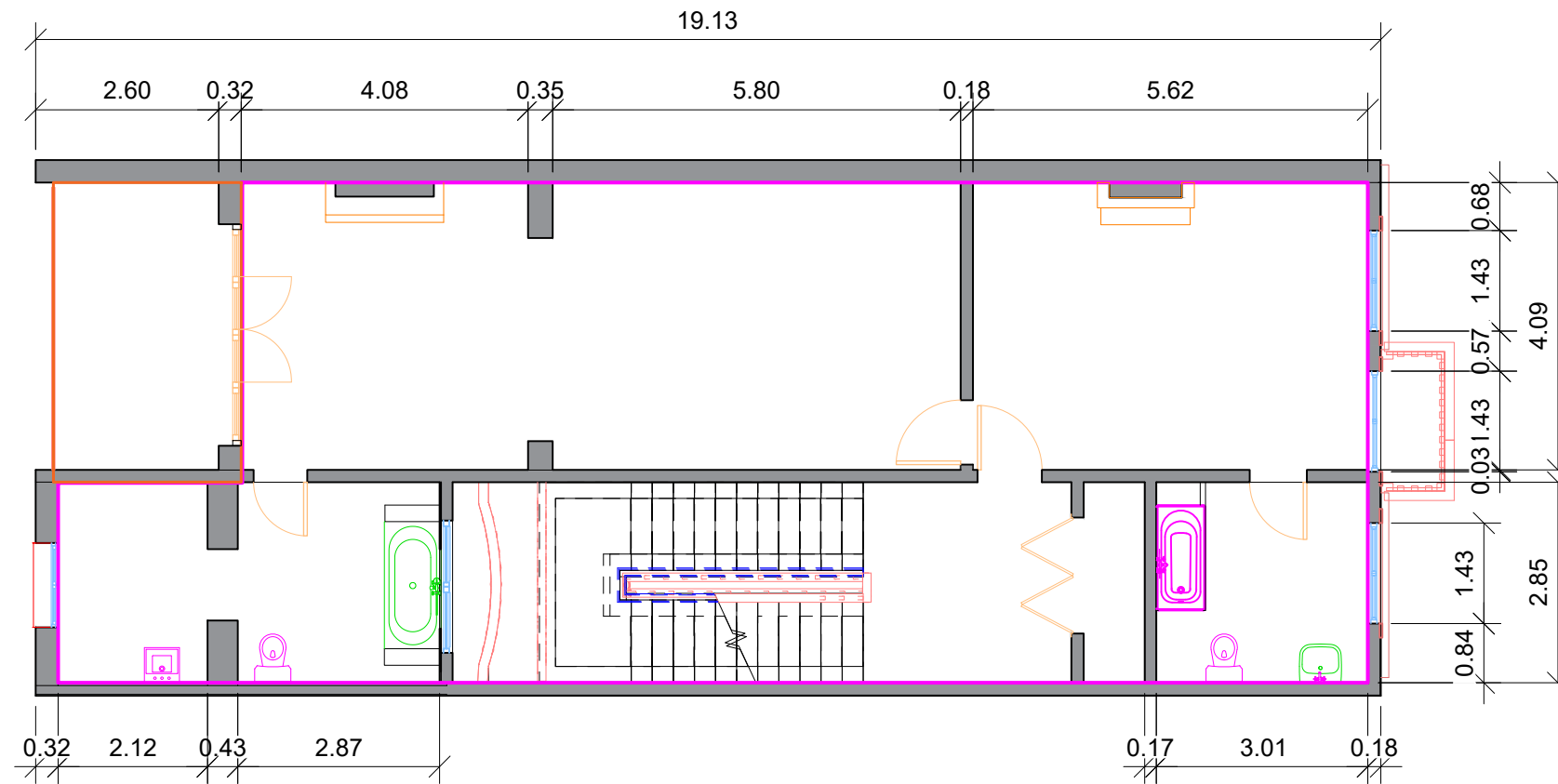
NB: Bien que les plans soient considérés  
comme exacts, les dessins ne sont fournis qu'à  
titre indicatif et les dimensions, caractéristiques  
ou matériaux peuvent être modifiés sans  
préavis. Les mesures sont approximatives et ne  
constituent pas des déclarations légales; elles  
doivent être vérifiées indépendamment.



Superficie 1er étage sans balcon: 121.3 m<sup>2</sup>  
 Superficie Balcon : 10.6 m<sup>2</sup>  
 Superficie TOTALE (maison avant et arrière) sans  
 balcons et jardin: 736 m<sup>2</sup>

Echelle 1/100

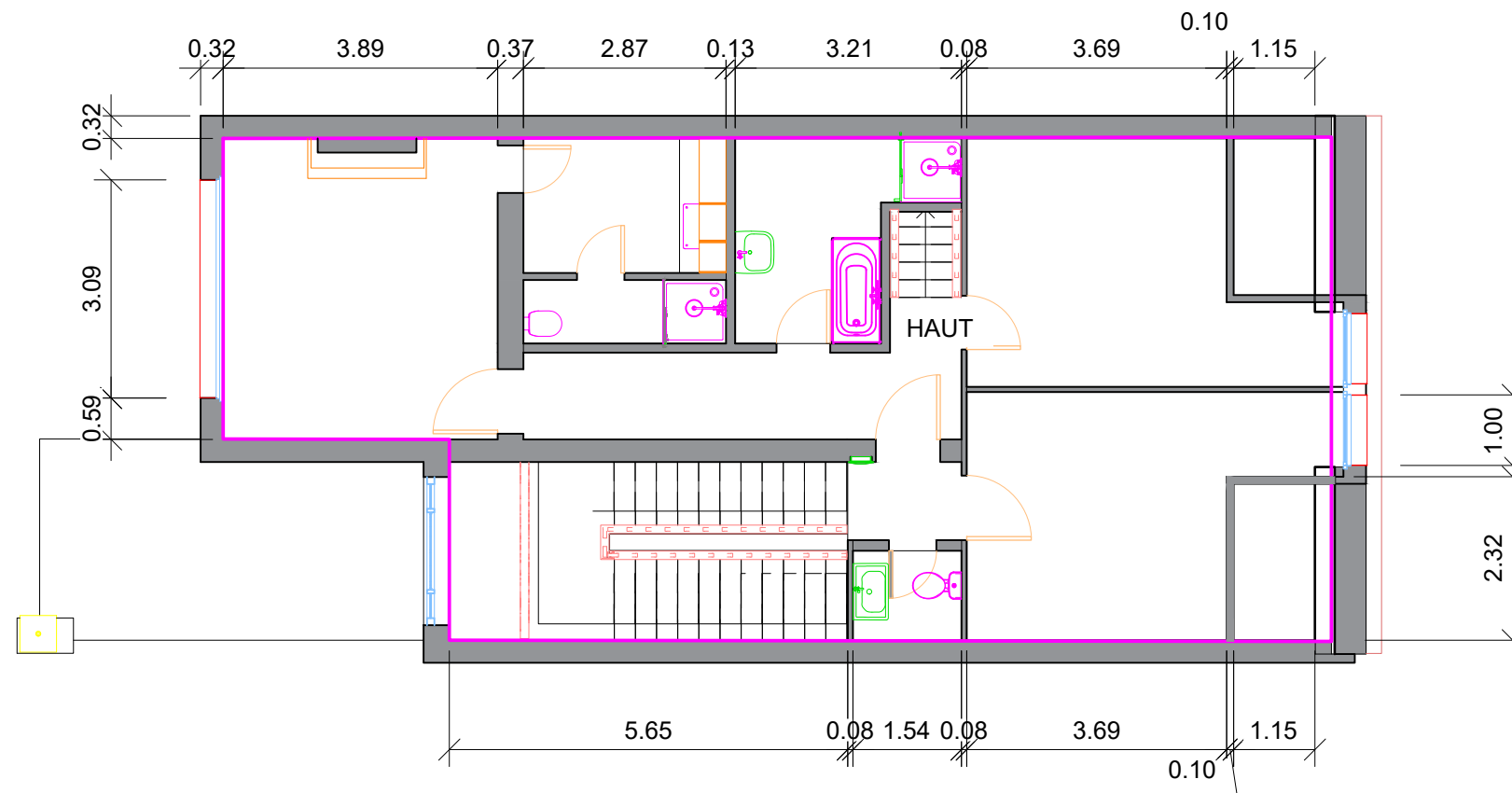
NB: Bien que les plans soient considérés  
 comme exacts, les dessins ne sont fournis qu'à  
 titre indicatif et les dimensions, caractéristiques  
 ou matériaux peuvent être modifiés sans  
 préavis. Les mesures sont approximatives et ne  
 constituent pas des déclarations légales; elles  
 doivent être vérifiées indépendamment.



Superficie 2ème étage sans balcon: 121.6 m<sup>2</sup>  
 Superficie TOTALE (maison avant et arrière) sans  
 balcons et jardin: 736 m<sup>2</sup>  
 Superficie Balcon : 10.6 m<sup>2</sup>

Echelle 1/100

NB: Bien que les plans soient considérés  
 comme exacts, les dessins ne sont fournis qu'à  
 titre indicatif et les dimensions, caractéristiques  
 ou matériaux peuvent être modifiés sans  
 préavis. Les mesures sont approximatives et ne  
 constituent pas des déclarations légales; elles  
 doivent être vérifiées indépendamment.

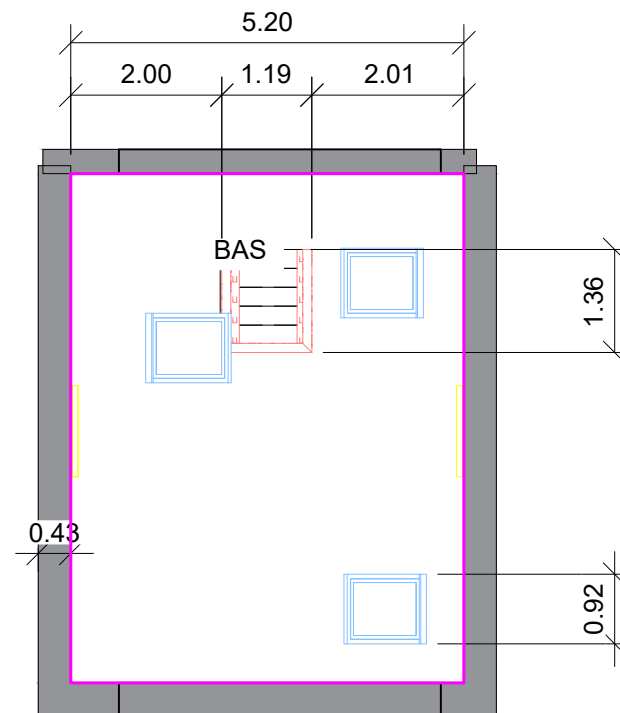


Superficie 3ème : 103 m<sup>2</sup>

Superficie TOTALE (maison avant et arrière) sans  
balcons et jardin: 736 m<sup>2</sup>

Echelle 1/100

NB: Bien que les plans soient considérés  
comme exacts, les dessins ne sont fournis qu'à  
titre indicatif et les dimensions, caractéristiques  
ou matériaux peuvent être modifiés sans  
préavis. Les mesures sont approximatives et ne  
constituent pas des déclarations légales; elles  
doivent être vérifiées indépendamment.

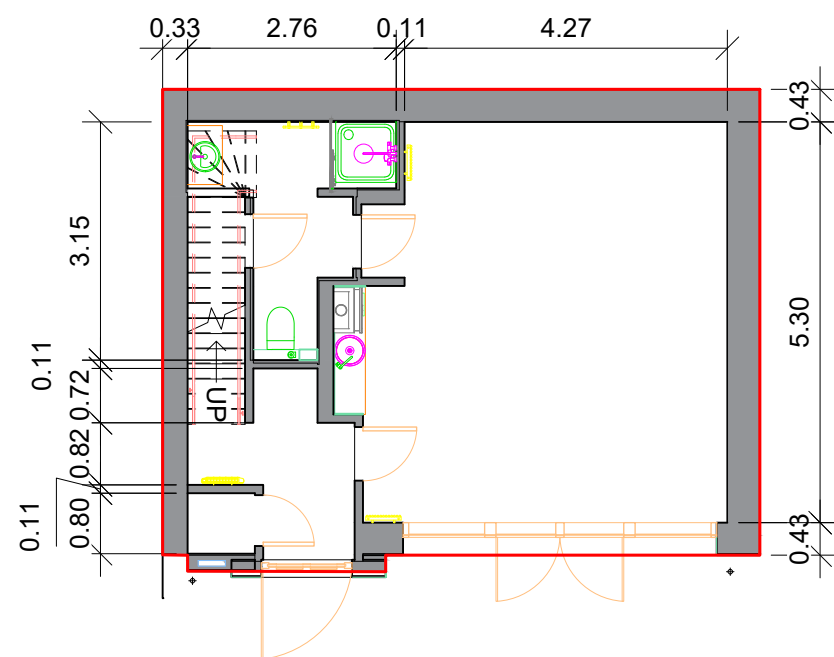


Superficie Grenier : 35 m<sup>2</sup>  
 Superficie TOTALE (maison avant et arrière) sans  
 balcons et jardin: 736 m<sup>2</sup>

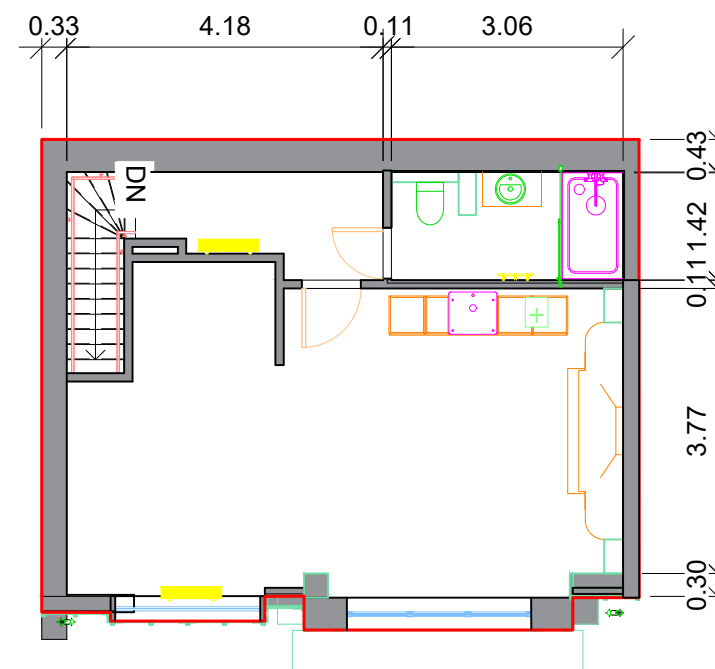
Echelle 1/100

NB: Bien que les plans soient considérés  
 comme exacts, les dessins ne sont fournis qu'à  
 titre indicatif et les dimensions, caractéristiques  
 ou matériaux peuvent être modifiés sans  
 préavis. Les mesures sont approximatives et ne  
 constituent pas des déclarations légales; elles  
 doivent être vérifiées indépendamment.

## Superficie Maison arrière : 99 m<sup>2</sup>



Superficie RDC : 49 m<sup>2</sup>



Superficie 1er étage : 50 m<sup>2</sup>

Echelle 1/100

NB: Bien que les plans soient considérés comme exacts, les dessins ne sont fournis qu'à titre indicatif et les dimensions, caractéristiques ou matériaux peuvent être modifiés sans préavis. Les mesures sont approximatives et ne constituent pas des déclarations légales; elles doivent être vérifiées indépendamment.