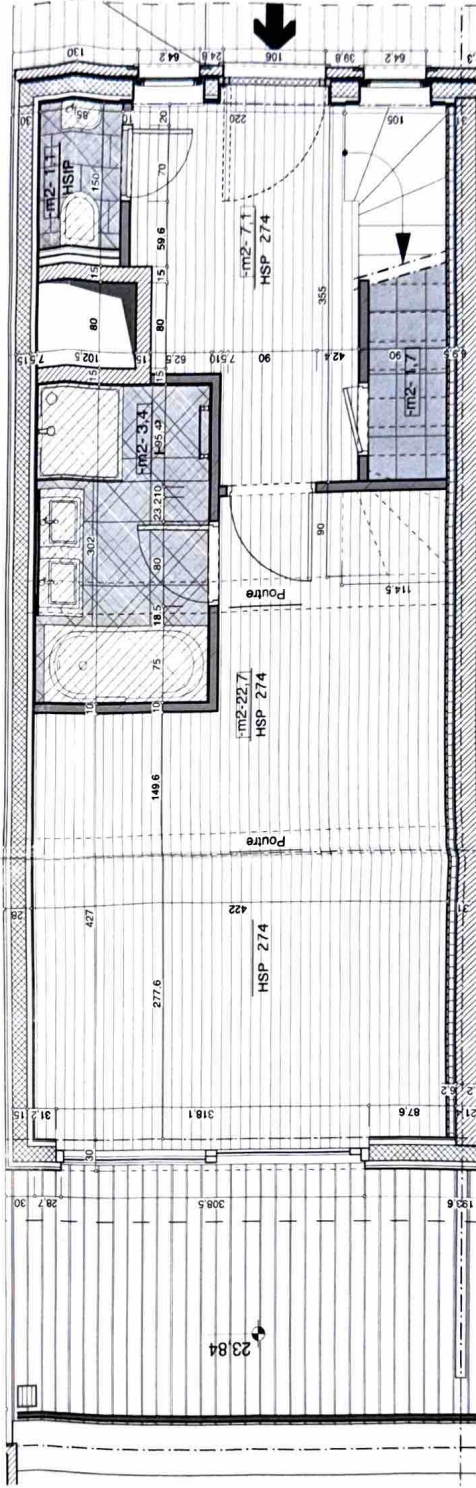


NIVEAU 5



NIVEAU 4

BPE
Cloison

Les surfaces sont décrites à titre indicatif
elles représentent les surfaces des revêtements de sol
Les entre-portes en parquet sont stopés sur l'axe de la feuille de porte
L'organisation de la cuisine est définie par les plans du cuisiniste

- Remarques:**
- Choix parachevements:
 - Tablette de fenêtrage:
 - Plinthe carrelage:
 - Plinthe parquet:
 - Crédence cuisine:
 - Carrelage salle de bain:
 - Carrelage cuisine:

Légende parachevements

- Région de Bruxelles-Capitale - Commune d'Ixelles
- Réaffectation du site "Electrabel"
- en logements, bureaux et commerces
- COEUR D'IXELLES Chaussée d'Ixelles 133 à 1050 Bruxelles

Architecte	Corblier & Associés architectes 72 rue des Glans - 1190 Bruxelles tel.: 02 347 70 97 - fax: 02 346 01 26 www.corblier.be - archi@313.be
Dossier	448
plan	Parachevements
indice	B
statut	Exécution
date	16-avr-12
échelle	1:50

Ind.	date	modification