

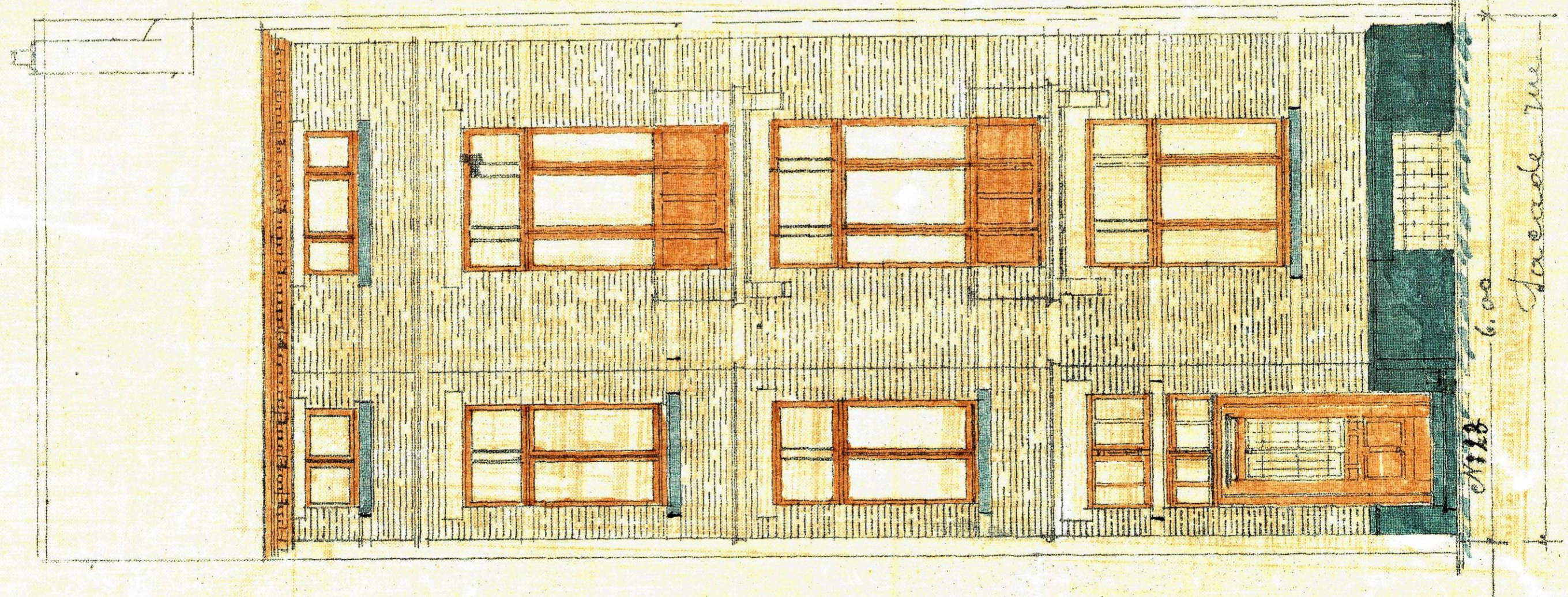
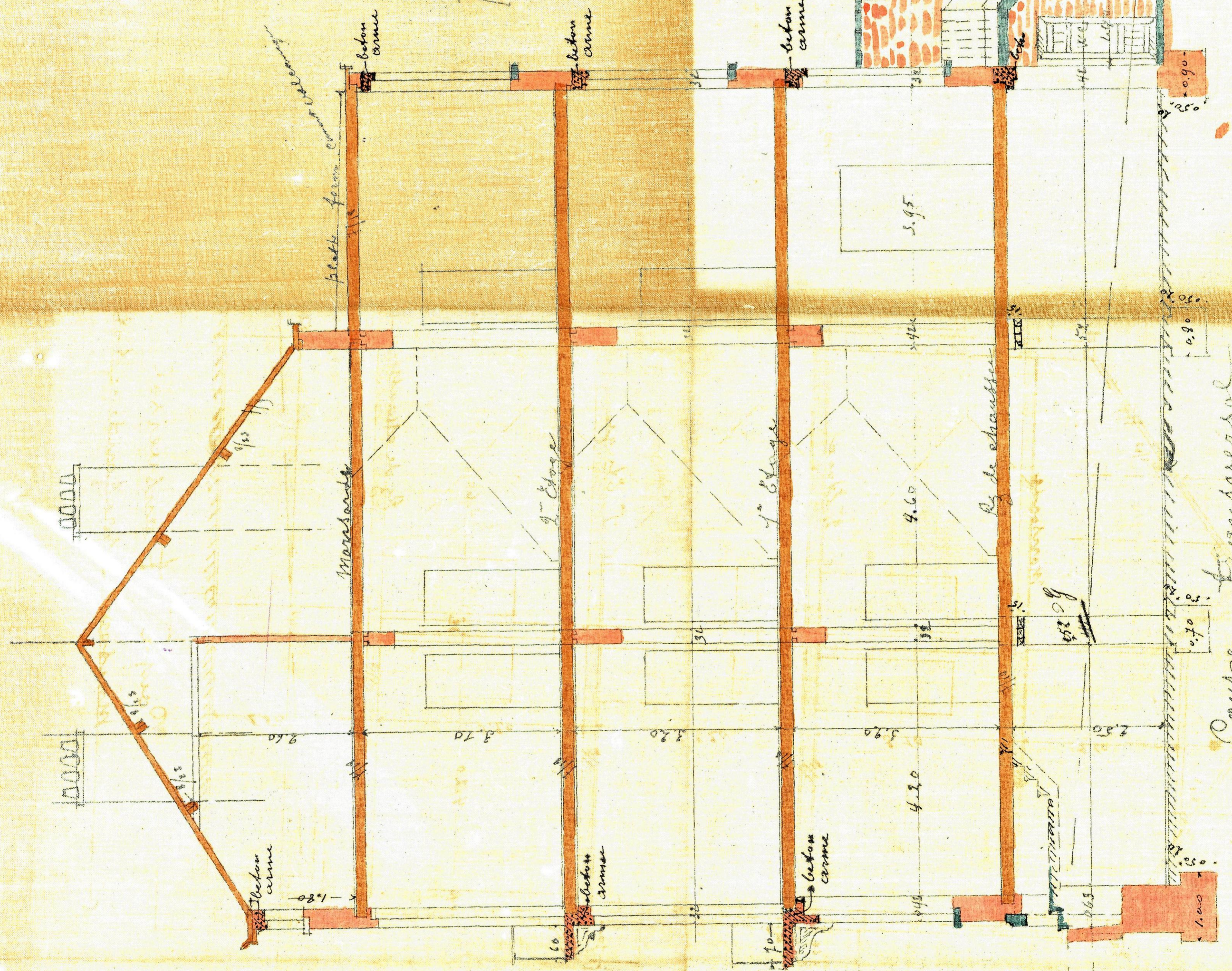
N°16 Vu pour être annexé à l'arrêté du Collège Royal d'Uccle en date du - 9, FEV, 1925

*Design Delloye*

PROPHÉTIE DE MONSIEUR MALFROID  
MUSEUM A CONSTRUIRE A UCCLE

PROJET DÉPOSÉ N° 23

Point à vue révisé et autorisation en date du 25 mars 1925  
L'Architecte Arthur Delloye



ARTHUR DEVOS  
ENTREPRENEUR  
\* 26, JAN. 1880 \*  
\* 80, Rue Plantin, 80 \*  
MOLLEBECK-BRUXELLES

Coupe transversal  
maximale profondeur totale 14.20