



SAINT-GILLES, Rue Steens 38

6 LOTS			QUOTITES					
			Surfaces		Coefficients	Terrain	QUOTITES FINALES SB	
			Brutes	Nettes			Terrain	
Sous-sol	Cave	LOT 1	24,25 m ²	18,15 m ²	0,2	3,63	18,33	47
	Cour	LOT 1	30,60 m ²	27,80 m ²	0,2	5,56	28,07	
	Communs	Communs	45,25 m ²	33,70 m ²				
Rez-de-chaussée	Appartement 1	LOT 1	54,80 m ²	42,00 m ²	1	42	212,07	219
	Terrasse	LOT 2	7,70 m ²	6,95 m ²	0,2	1,39	7,02	
	Communs	Communs	14,60 m ²	12,60 m ²				
1er étage	Appartement 2	LOT 2	60,70 m ²	49,55 m ²	1	49,55	250,20	256
	Balcons	LOT 2	7,20 m ²	6,00 m ²	0,2	1,2	6,06	
	Appartement 3	LOT 3	1,65 m ²	1,10 m ²	0,1	0,11	0,56	1
	Communs	Communs	6,15 m ²	5,85 m ²				
2ème étage	Appartement 3	LOT 3	71,60 m ²	58,70 m ²	1	58,7	296,40	298
	Balcon	LOT 3	4,45 m ²	3,90 m ²	0,1	0,39	1,97	
	Communs	Communs	0,00 m ²	0,00 m ²				
	Appartement 3	LOT 3	49,25 m ²	40,00 m ²	0,8	32	161,58	179
	Terrasse	LOT 3	19,75 m ²	17,75 m ²	0,1	1,775	8,96	
	Grenier	LOT 3	21,10 m ²	17,40 m ²	0,1	1,74	8,79	
	Communs	19,75	0,00 m ²	0,00 m ²				
			419,05	341,45	Totaux	198,05	1000,00	1000
Total S.E.M.	Surfaces communs			6,15 m ²				
	Surfaces privatives			235,70 m ²				
Total S.N.S.	Surfaces communs			5,85 m ²				
	Surfaces privatives			194,40 m ²				

QUOTITES PARTICULIERES

Définitions

S.E.M.

Surfaces Extra-muros, Se rapporte au contour extérieur délimitant le bâtiment y compris les revêtements de façades, mesurés au niveau du plancher.

S.N.S.

Surfaces Nettes au Sol. En référence au code de mesurage des surfaces, applicable aux immeubles bâtis.

Se rapporte aux contours intérieurs de tous les éléments de construction ou cloisons fixes, mesurés au-dessus de la plinthe du plancher.

Le contour intérieur des éléments de construction est le contour directement visible, accessible et mesurable.

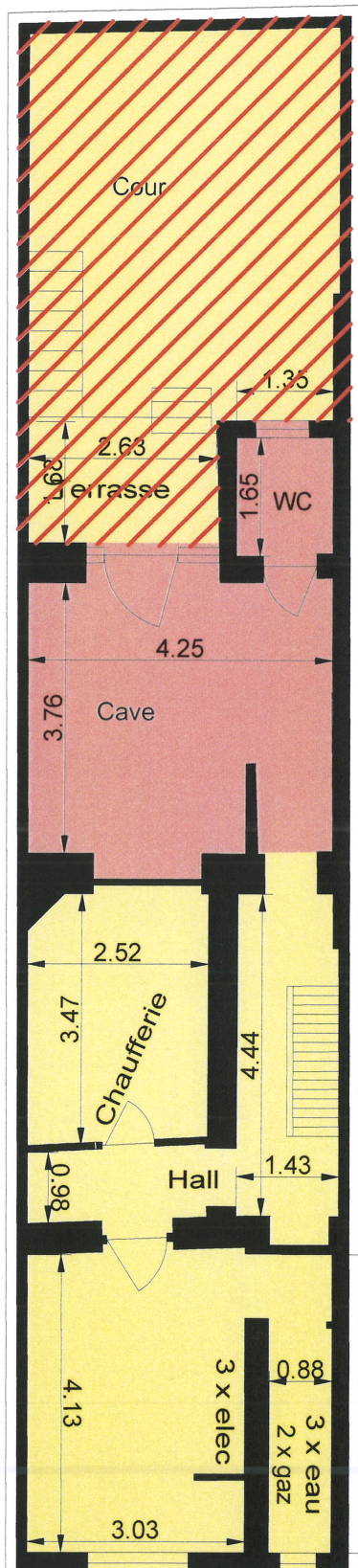
Le Géomètre Expert
V. ALEXANDRE

Dén.	LOT	TERRAIN	
Appartement 1	LOT 1	266	millièmes
Garage	LOT 2	256	millièmes
Appartement 2	LOT 3	478	millièmes
	TOTAL	1000	

Sous-sol

Rue Steens 38

SAINT-GILLES, 1ère division, Section B 303 p 19



LOT 1 ■ Cave

Superficie brute : 24,25 m²

Superficie nette : 18,15 m²

Terrasse superficie : 30,60 m² (27,80 m²)

Jouissance privative et exclusive

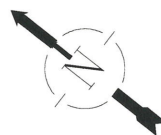
Communs ■

superficie brut : 45,25 m²

superficie nette : 33,70 m²

Vincent ALEXANDRE, géomètre-Expert

Date : 21 Février 2024 GEO 04/0485



0 1 2 3 4 5m

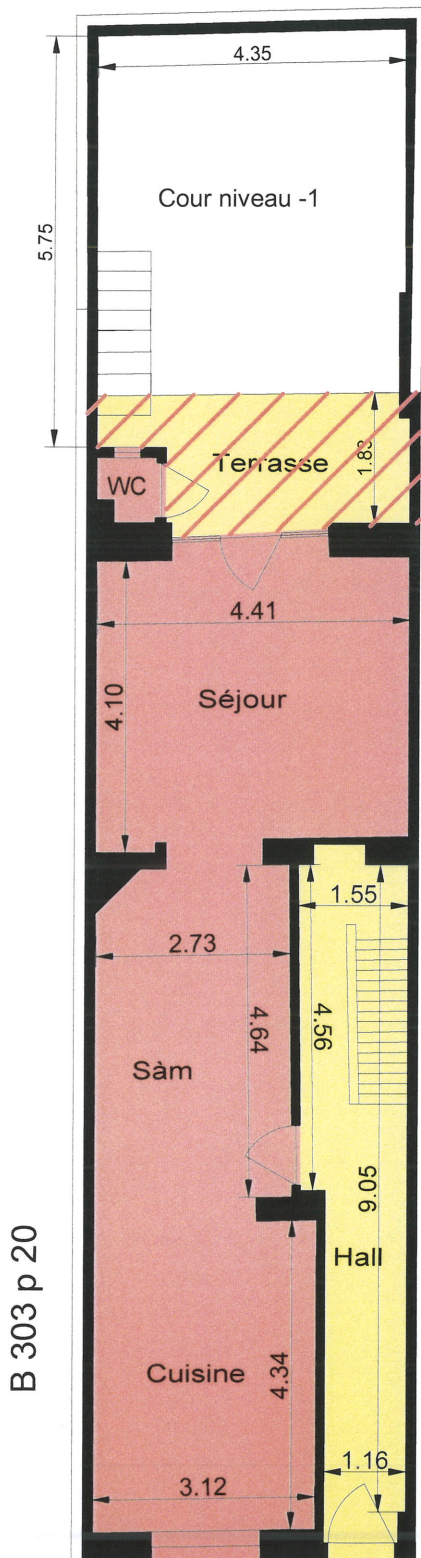


Rez-de-chaussée

Rue Steens 38

SAINT-GILLES, 1ère division, Section B 303 p 19

B 303 d 20



LOT 1 ■ Appartement 1

Superficie brute : 54,80 m²

Superficie nette : 42,00 m²

Terrasse superficie : 7,70 m² (6,95 m²)

Jouissance privative et exclusive

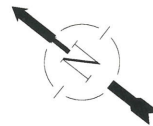
Communs ■

superficie brut : 14,60 m²

superficie nette : 12,60 m²

Vincent ALEXANDRE, géomètre-Expert

Date : 21 Février 2024 GEO 04/0485



B 303 f 21

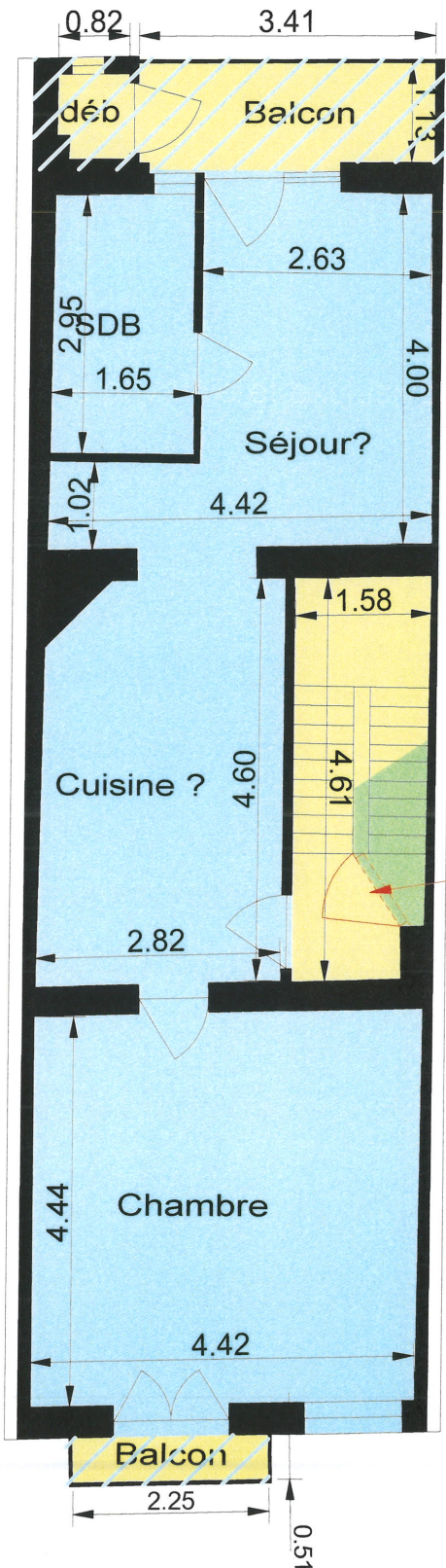


Rue Steens

1er étage

Rue Steens 38

SAINT-GILLES, 1ère division, Section B 303 p 19



LOT 2 ■ Appartement 2

Superficie brute : 60,70 m²

Superficie nette : 49,55 m²

balcon superficie : 7,20 m² (6,00 m²)

Jouissance privative et exclusive

LOT 3 ■ Appartement 3

Superficie brute : 1,65 m²

Superficie nette : 1,10 m²

Communs ■

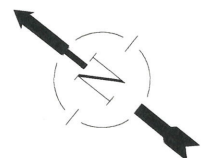
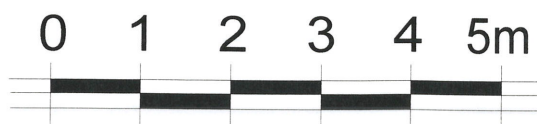
superficie brut : 6,15 m²

superficie nette : 5,85 m²

Vincent ALEXANDRE, géomètre-Expert

Date : 21 Février 2024

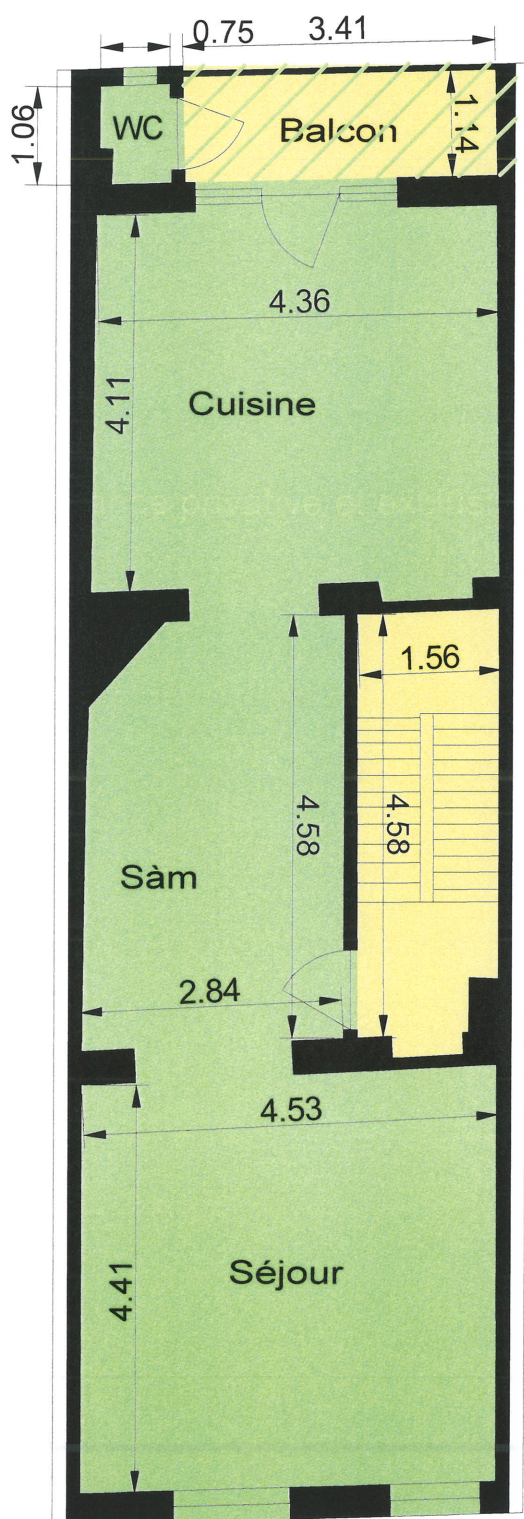
GEO 04/0485



2ème étage

Rue Steens 38

SAINT-GILLES, 1ère division, Section B 303 p 19



LOT 3 ■ Appartement 3

Superficie brute : 71,60 m²

Superficie nette : 58,70 m²

balcon superficie : 4,45 m² (3,90 m²)

Jouissance privative et exclusive

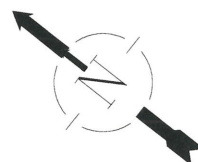
Communs ■

superficie brut : 0,00 m²

superficie nette : 0,00 m²

Vincent ALEXANDRE, géomètre-Expert

Date : 21 Février 2024 GEO 04/0485

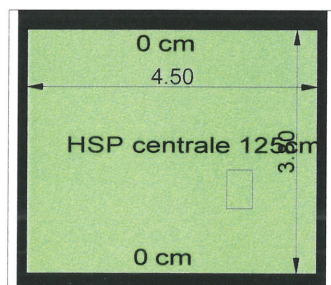
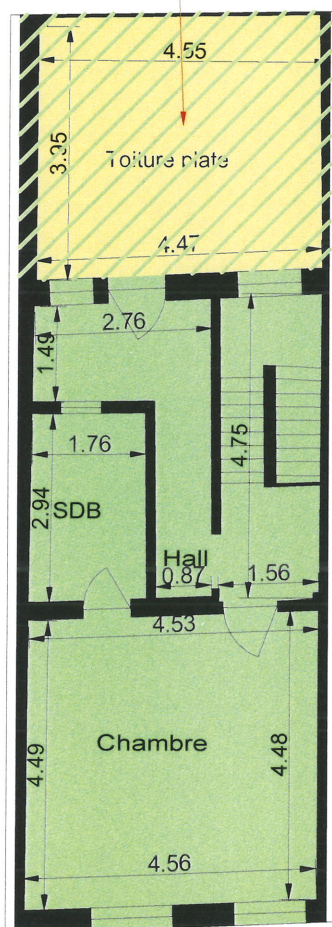


3ème étage

Rue Steens 38

SAINT-GILLES, 1ère division, Section B 303 p 19

Jouissance privative - faculté d'aménagement
en terrasse Moyennant permis



LOT 3 ■ Appartement 3

Superficie brute : 49,25 m²

Superficie nette : 40,00 m²

Terrasse superficie : 19,75 m² (17,75 m²)

Jouissance privative et exclusive

Grenier superficie : 21,10 m² (17,40 m²)

Communs ■

superficie brut : 0,00 m²

superficie nette : 0,00 m²

Vincent ALEXANDRE, géomètre-Expert

Date : 21 Février 2024 GEO 04/0485

