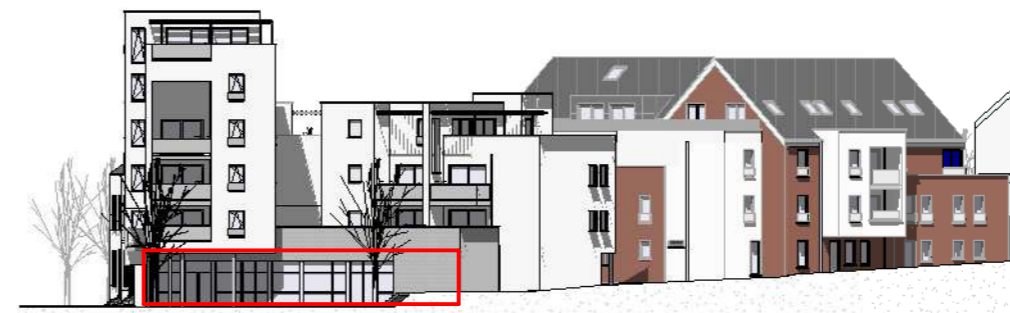


SURFACE COMMERCIALE

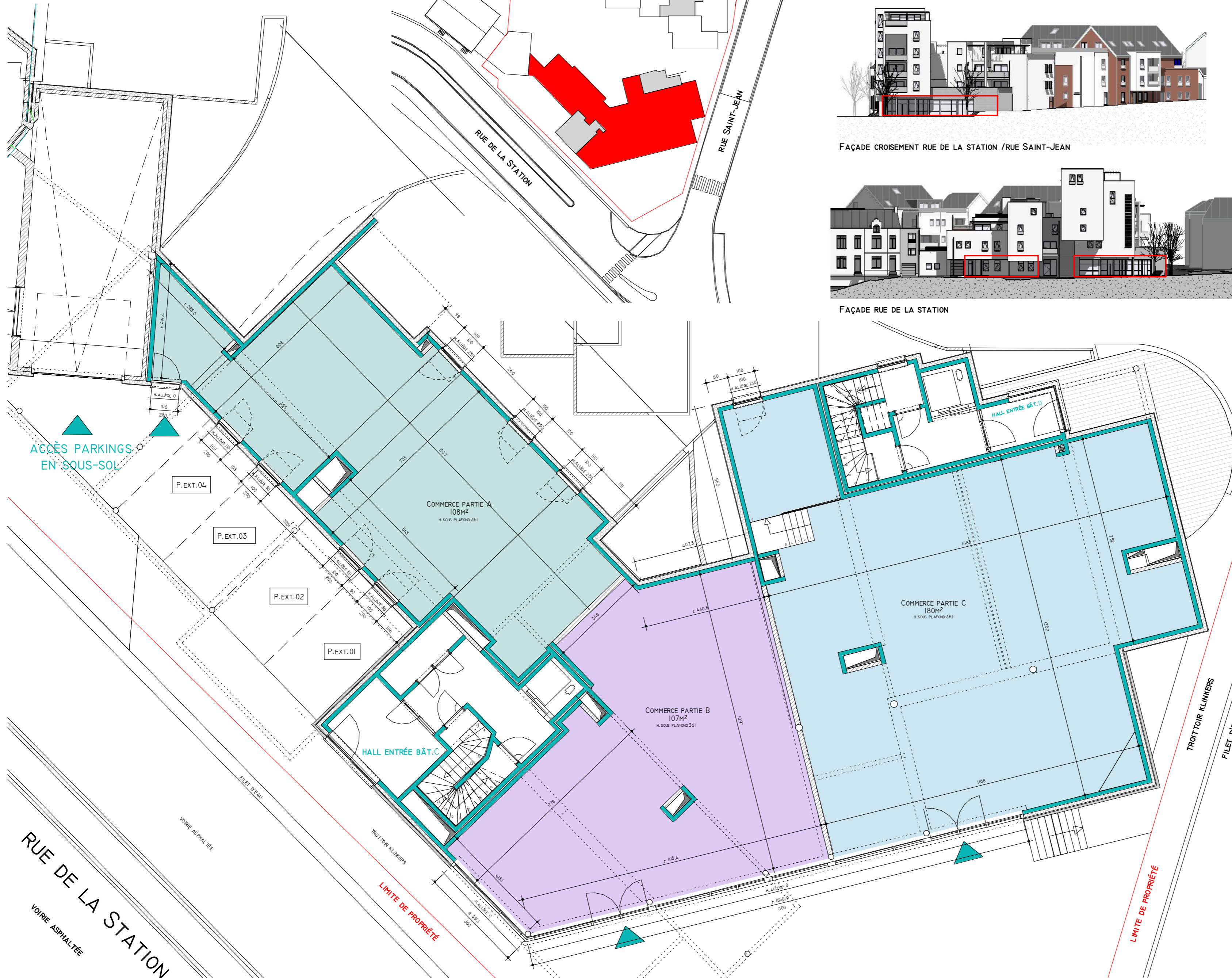


FAÇADE CROISEMENT RUE DE LA STATION / RUE SAINT-JEAN



FAÇADE RUE DE LA STATION

SURFACE COMMERCIALE	
SURFACE NETTE	PARTIE A : 108 M ²
	PARTIE B : 107 M ²
	PARTIE C : 180 M ²
SURFACE BRUTE	PARTIE A : 126 M ²
	PARTIE B : 121 M ²
	PARTIE C : 201 M ²



RUE SAINT-JEAN
PLATEAU RALENTISSEUR KLINKERS

