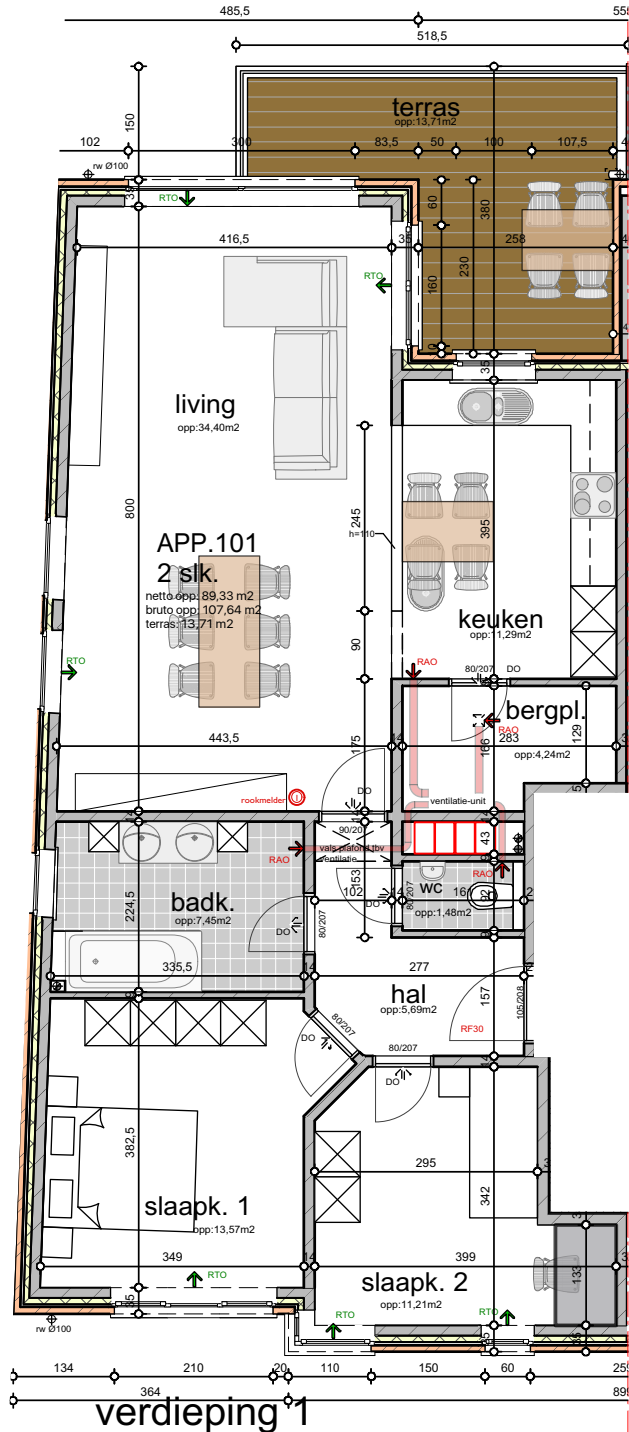


Appartement 1.01



grondplan 1° verdieping 1/100

verdieping 1

Project
 Bouwen van 14 appartementen
 met 14 ondergrondse
 staanplaatsen
 Herentalsebaan 101
 2150 Borsbeek



habicom vastgoed & advies

Onze kantoren:
 Mortsel - Antwerpsestraat 292
 Kontich - Antwerpsesteenweg 55
 Boechout - A. Franckstraat 2
 Wilrijk - Boomsesteenweg 281

hallo@habicom.be
 03-449.42.41

Appartement 1.01
 Netto opp : 89,33 m2
 Bruto opp : 107,64 m2
 Terras achterzijde : 13,71 m2



Project
 Bouwen van 14 appartementen
 met 14 ondergrondse
 staanplaatsen
 Herentalsebaan 101
 2150 Borsbeek

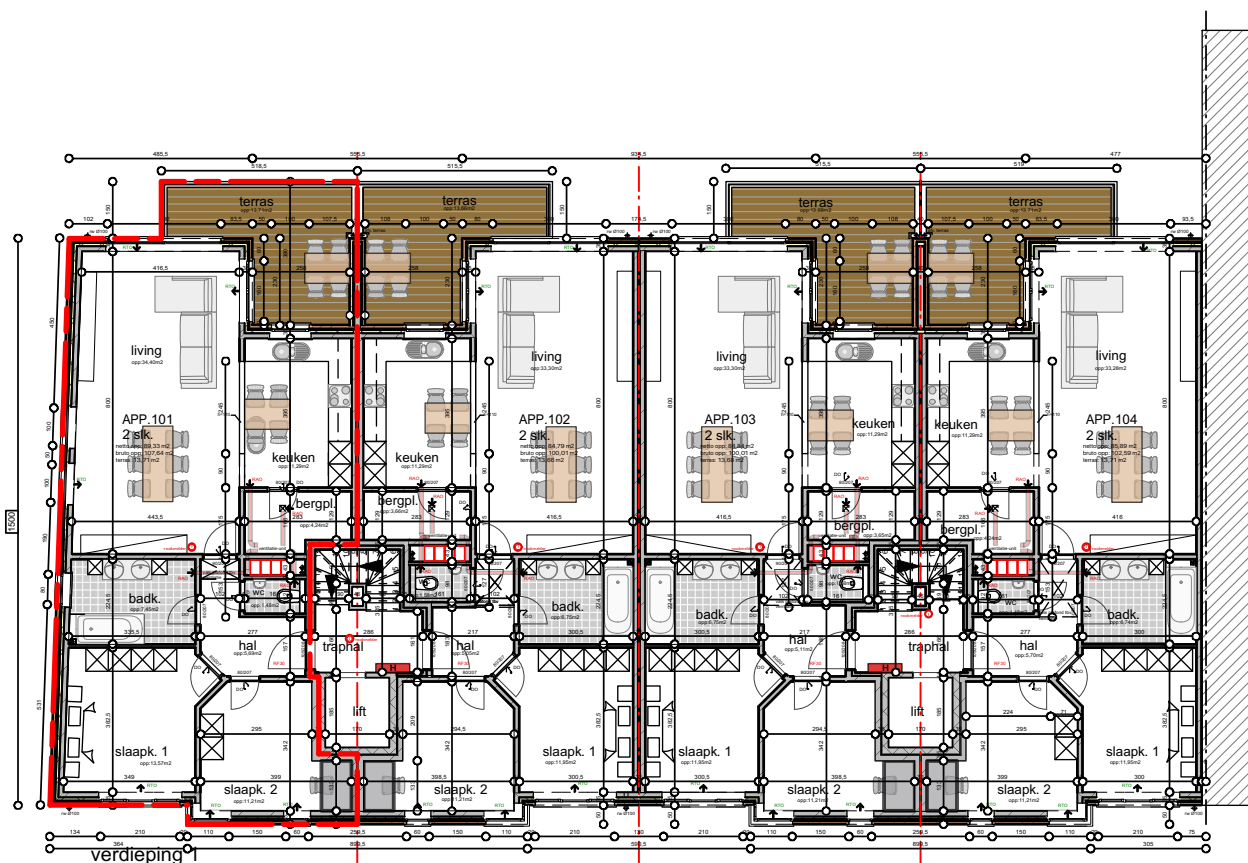


habicom vastgoed & advies

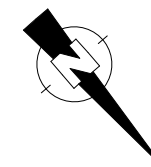
Onze kantoren:
 Mortsel - Antwerpsestraat 292
 Kontich - Antwerpsesteenweg 55
 Boechout - A. Franckstraat 2
 Wilrijk - Boomsesteenweg 281

hallo@habicom.be
 03-449.42.41

Appartement 1.01
 Netto opp : 89,33 m2
 Bruto opp : 107,64 m2
 Terras achterzijde : 13,71 m2



grondplan 1° verdieping 1/200



Appartement 1.01



voorgevel 1/200



achtergevel 1/200

Project
Bouwen van 14 appartementen
met 14 ondergrondse
staanplaatsen
Herentalsebaan 101
2150 Borsbeek



habicom vastgoed & advies

Onze kantoren:
Mortsel - Antwerpsestraat 292
Kontich - Antwerpsesteenweg 55
Boechout - A. Franckstraat 2
Wilrijk - Boomssesteenweg 281

hallo@habicom.be
03-449.42.41

Appartement 1.01
Netto opp : 89,33 m²
Bruto opp : 107,64 m²
Terras achterzijde : 13,71 m²