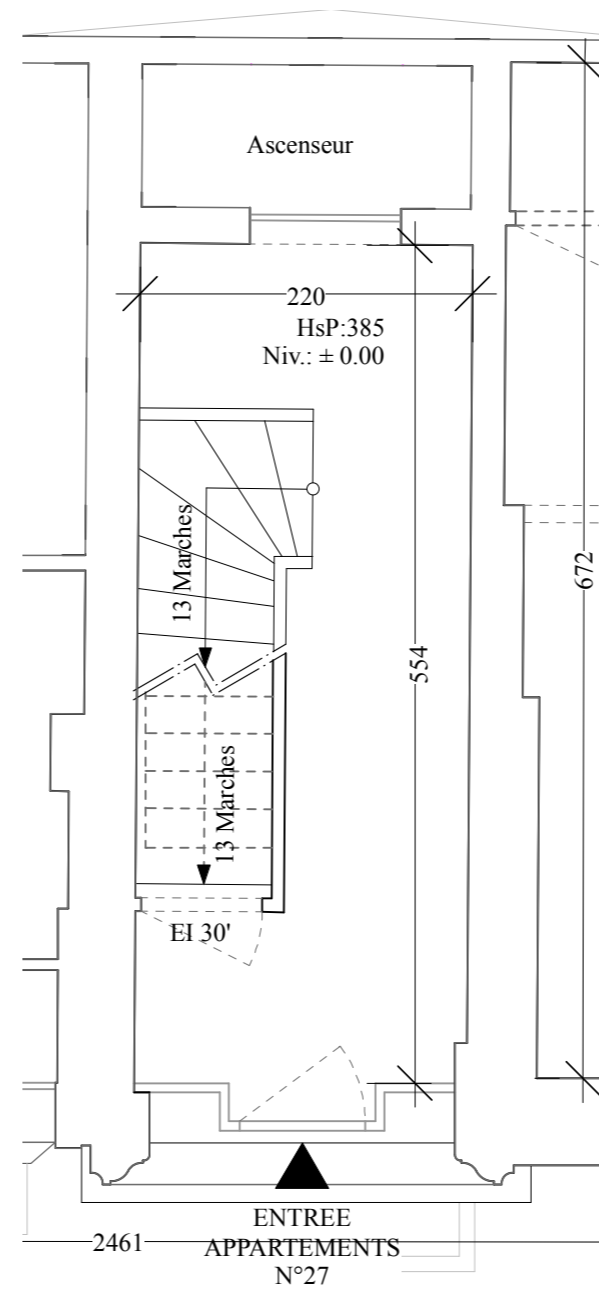
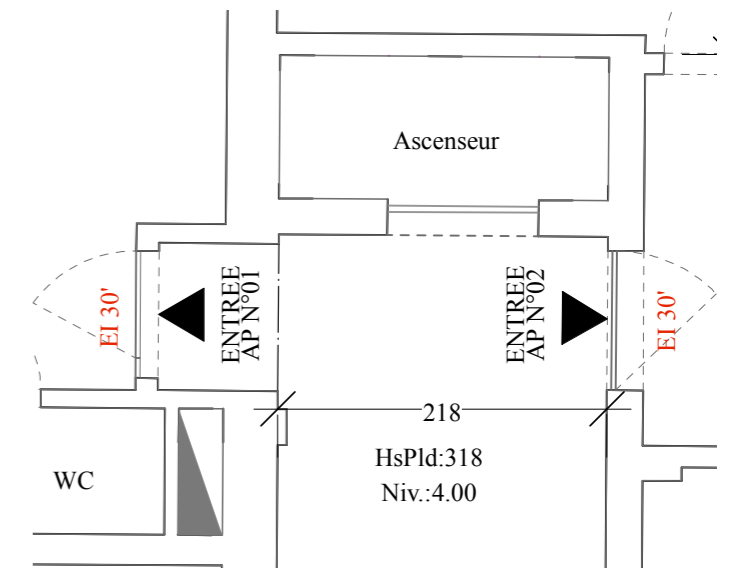


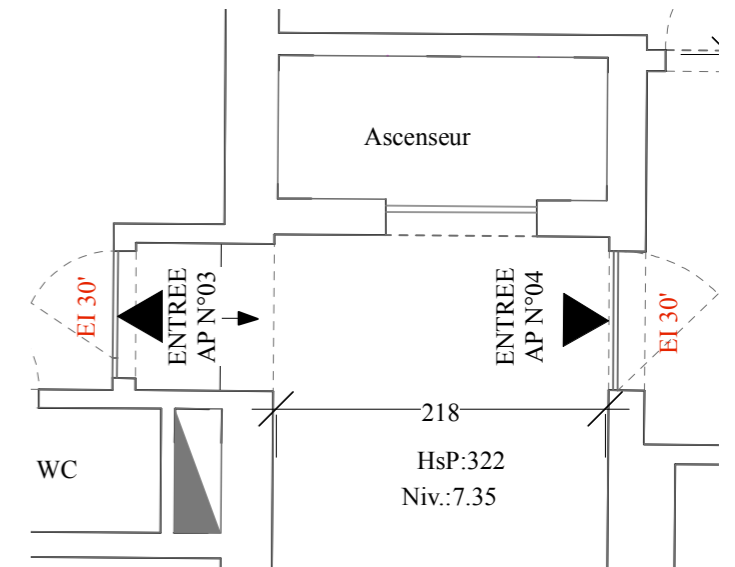
PLAN SOUS-SOL (éch. : 1/50)



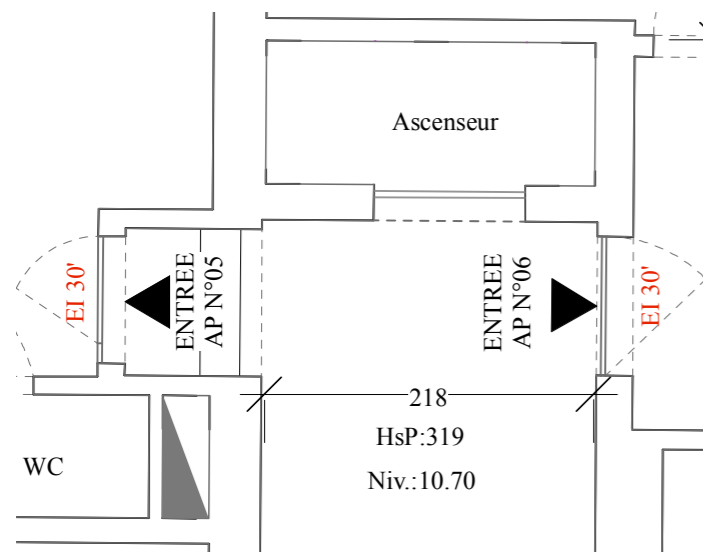
PLAN REZ-DE-CHAUSSEE (éch. : 1/100)



PLAN PREMIERE ETAGE (éch. : 1/50)



PLAN DEUXIEME ETAGE (éch. : 1/50)



PLAN TROISIEME ETAGE (éch. : 1/50)

Luc Demonté, architecte, srl
 Rue Edmond Delahaut, 6 à 5001 Namur
 gsm : 0475/81.03.95
 email : lucdemonte.architecte@skynet.be
 Auteur de projet

TRANSFORMATION DE 2 APPARTEMENTS
 Rue des Dames Blanches, 27, 5000 Namur
 Etablissements Michel Chausseur & Boy Bottier
 Maître de l'ouvrage

SITUATION PROJETEE

PLANS AS BUILT

CAGE ESCALIER (éch. : 1/50)

référence plan 2023-03 ASBUILD 20260604 7/12

