

Chambre 1

HSP variable
Surf.: 17,66 m ²
P.: 23,79 m
S _{ventée} : 2,71 m ²
Sol: carrelage?

Chambre 2

HSP variable
Surf.: 13,26 m ²
P.: 15,12 m
S _{ventée} : 1,71 m ²
Sol: carrelage?

Hall d'entrée

HSP 2,31 m
Niv.: + 0,14 m
Surf.: 10,23 m ²
P.: 15,08 m
Sol: carrelage ?

Séjour / Salle à manger / Cuisine

HSP variable
Surf.: 49,08 m ²
P.: 39,04 m
S _{ventée} : 6,04 m ²
Sol: carrelage

Chambre 3

HSP variable
Surf.: 12,2 m ²
P.: 14,62 m
S _{ventée} : 1,71 m ²
Sol: carrelage?

SDD

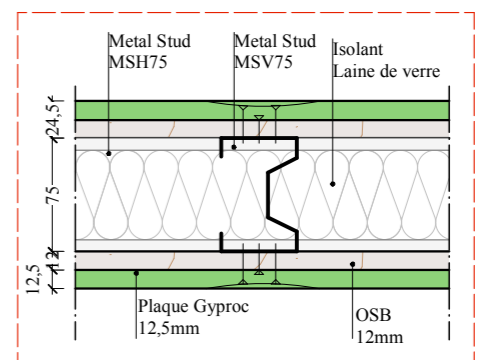
HSP variable
Surf.: 8,16 m ²
P.: 11,67 m
S _{ventée} : 1,71 m ²
Sol: carrelage

WC

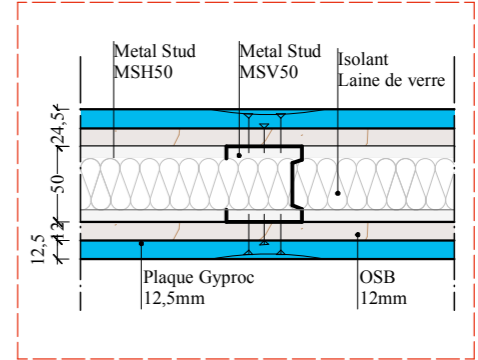
HSP 2,48 m
Surf.: 1,32 m ²
P.: 4,72 m
Sol: carrelage

Légende des matériaux :

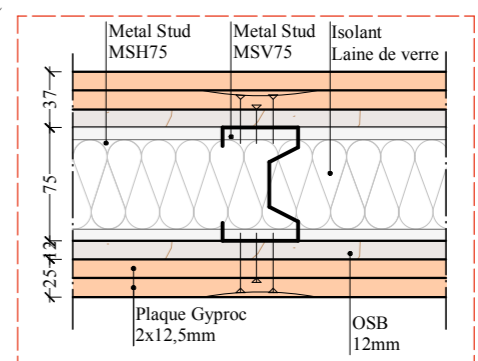
	Parois à demolir
	Parois existantes
	Parois à réaliser : Gyproc



Cloison type A 1/5 124mm (12cm)



Cloison type B 1/5 99mm (10cm)



Cloison type C 1/5 149mm (15cm)

SITUATION PROJETEE

PLANS AS BUILD

APPARTEMENT 4ème étage DROITE (éch. : 1/50 et 1/5)

référence plan 2023-03 ASBUILD 20260604 5/12

TRANSFORMATION DE 2 APPARTEMENTS

Rue des Dames Blanches, 27, 5000 Namur

Etablissements Michel Chausseur & Boy Bottier

Maitre de l'ouvrage

Luc Demonté, architecte, srl

Rue Edmond Delahaut, 6 à 5001 Namur

gsm : 0475/81.03.95

email : lucdemonte.architecte@skynet.be

Auteur de projet