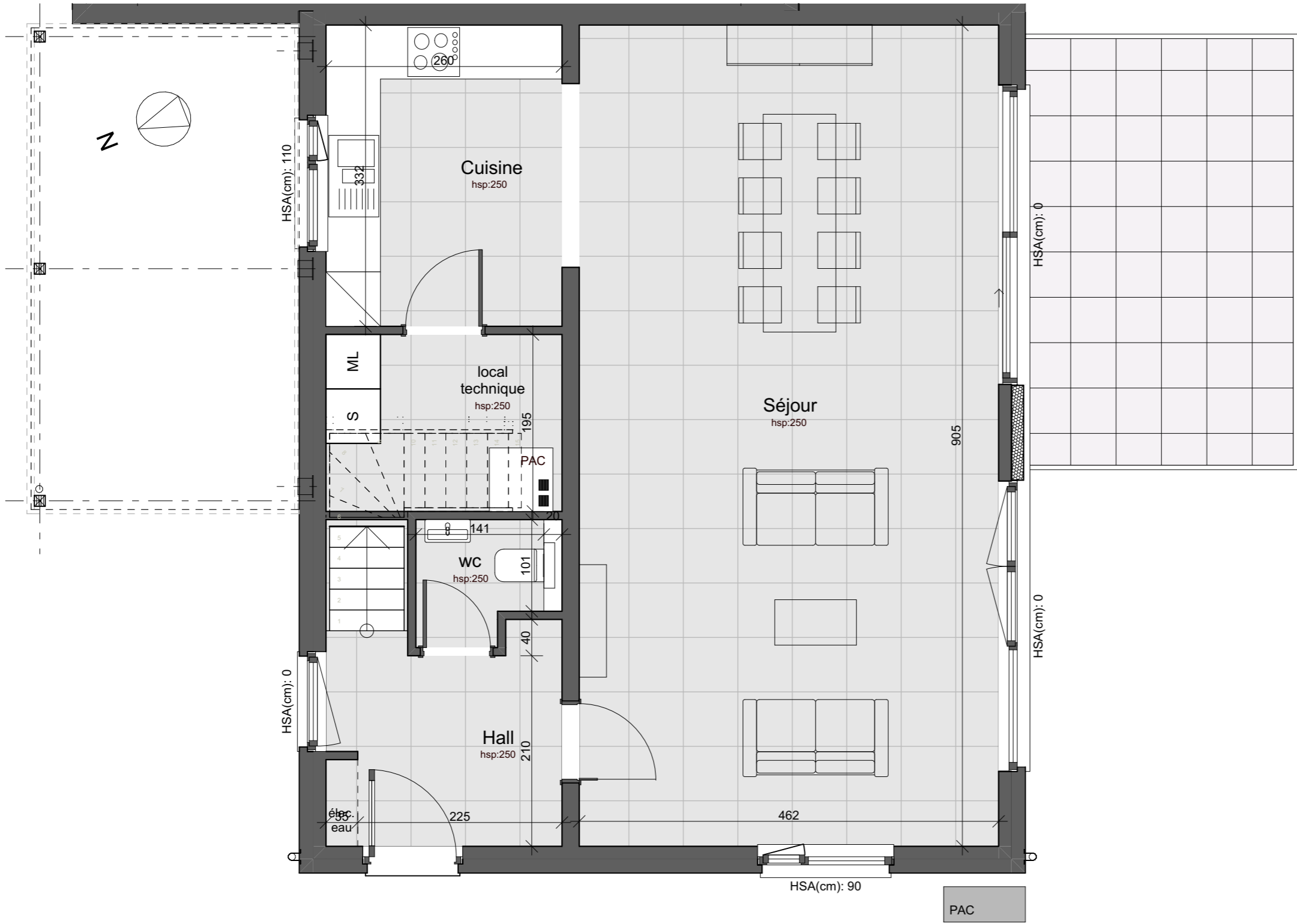
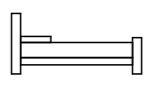
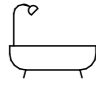
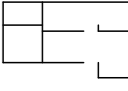

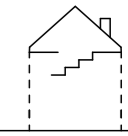
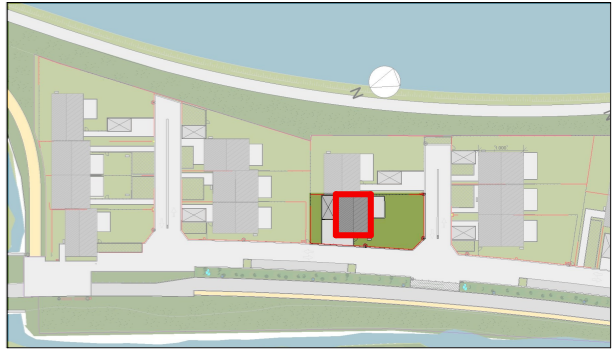


les deux
écluses



MAISON - LOTN4 (Type9)		
Niveau +0		
 3	 2	 148.2 m ²
 285 m ²	 42.8 m ²	



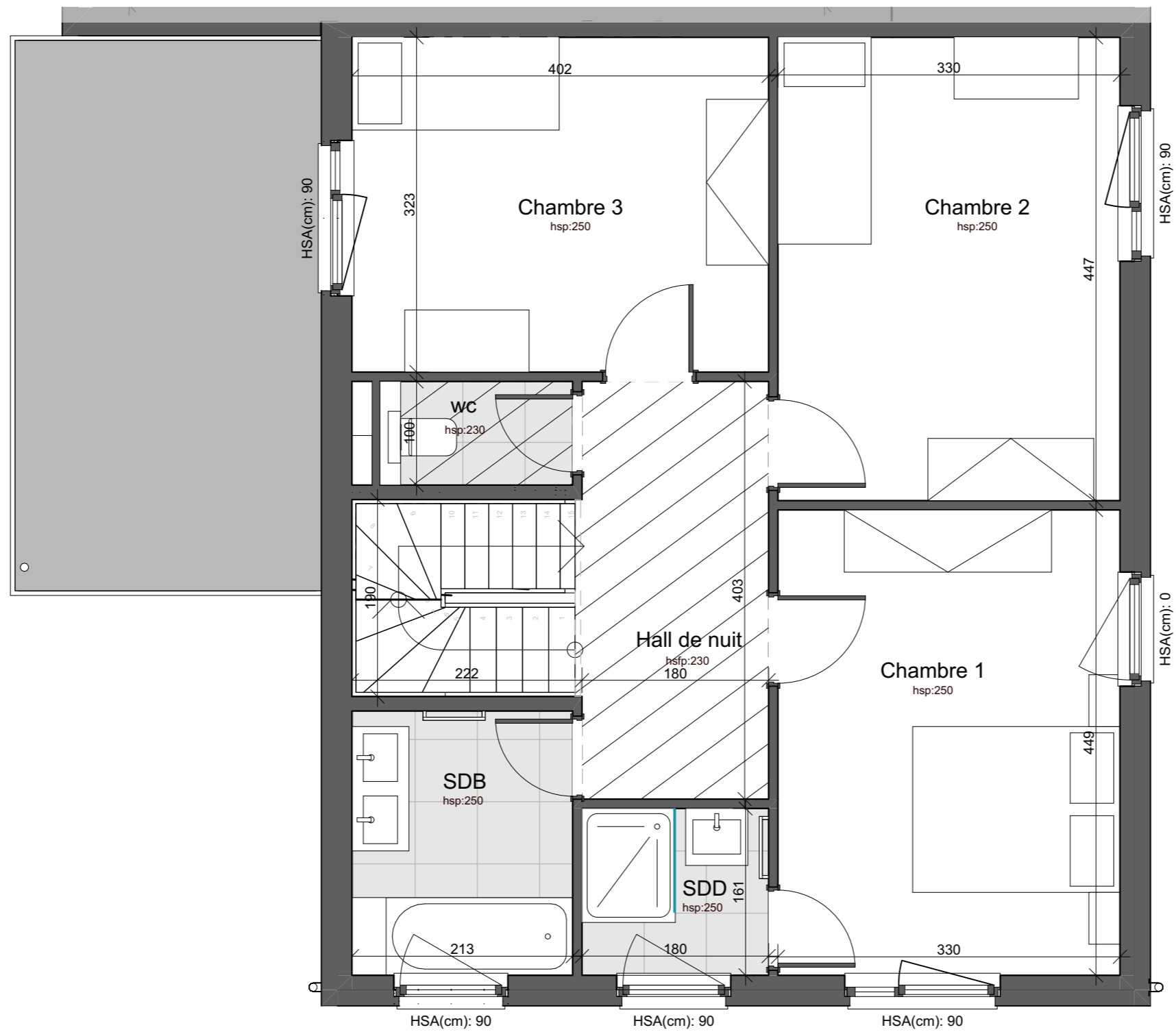
Rue Jean-Baptiste Vifquin
7180 Seneffe

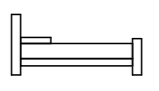
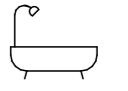
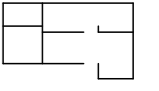

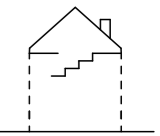


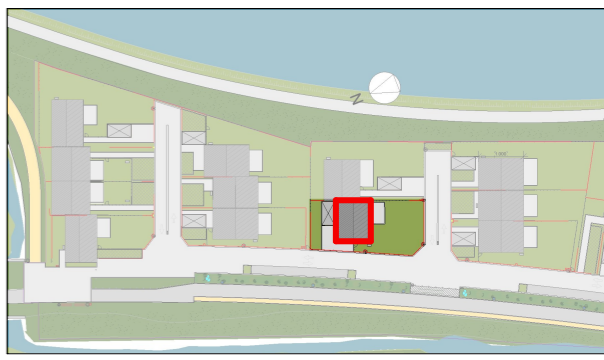
Drève Richelle, 161 D bte 19
B-1410 Waterloo
02 897 52 65 - www.equilis.net

- Document à titre d'information et non contractuel.
- Mobilier, machine à laver (ML) et sèche-linge (SL) non fournis.
- Les dimensions des cuisines et de leurs équipements sont données à titre d'information. Se référer aux plans contractuels des cuisines.
- Des faux-plafonds complémentaires pourront être placés à certains endroits pour des raisons techniques.
- Dimensions (distance entre murs avant plafonnage) données à titre indicatif.
- Ce qui est repris en pointillés sur les plans (vélux, aménagement des combles, etc.) n'est pas compris dans la vente.

les deux
écluses



MAISON - LOTN4 (Type 9)		
Niveau +1		
 3	 2	 148.2 m ²
 285 m ²	 42.8 m ²	

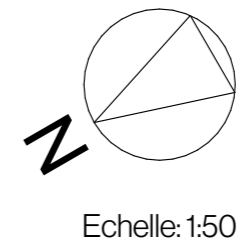


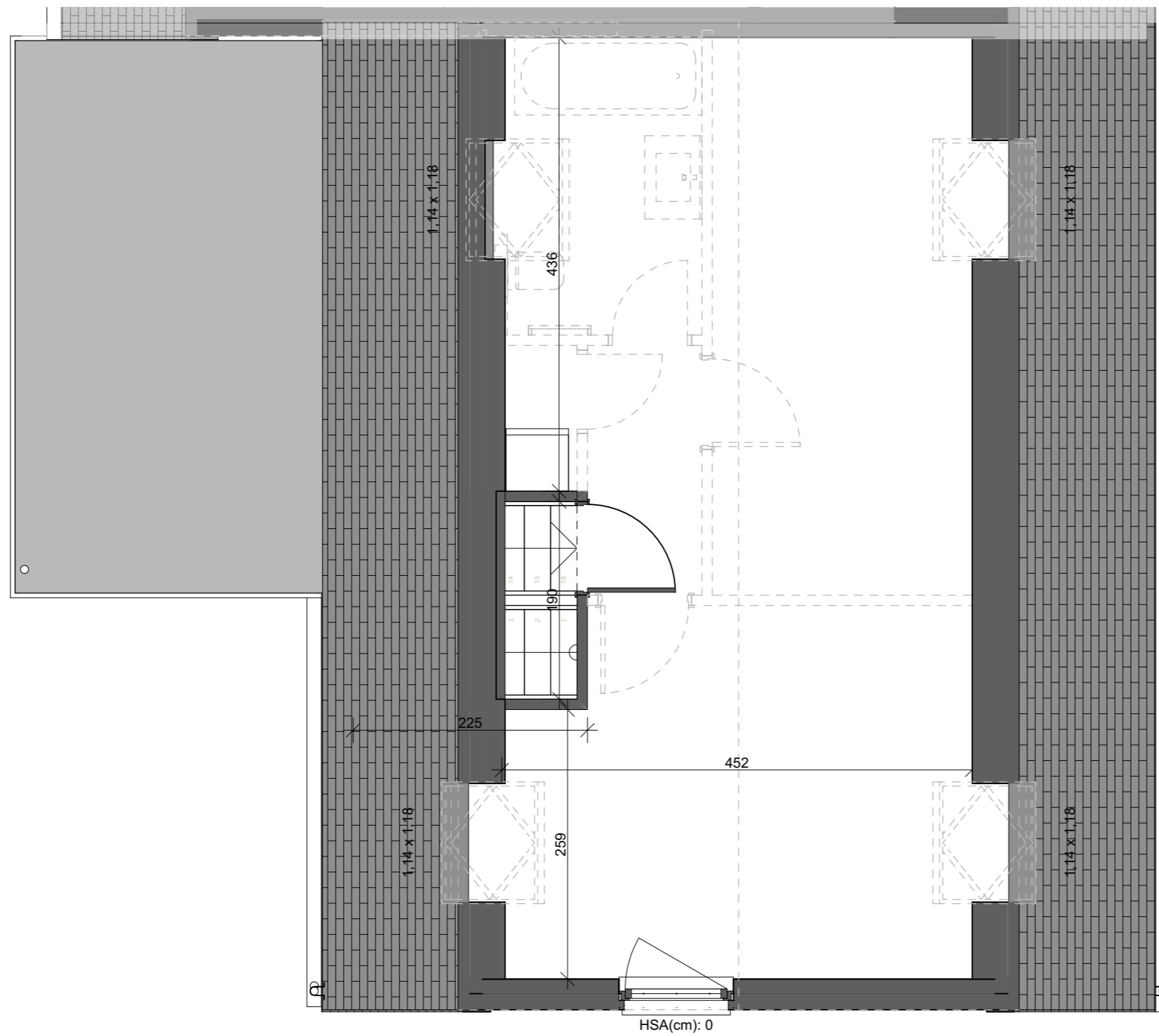
Rue Jean-Baptiste Vifquin
7180 Seneffe



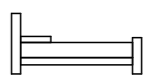
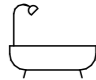
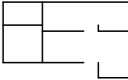
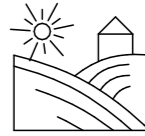

Drève Richelle, 161 D bte 19
B-1410 Waterloo
02 897 52 65 - www.equilis.net

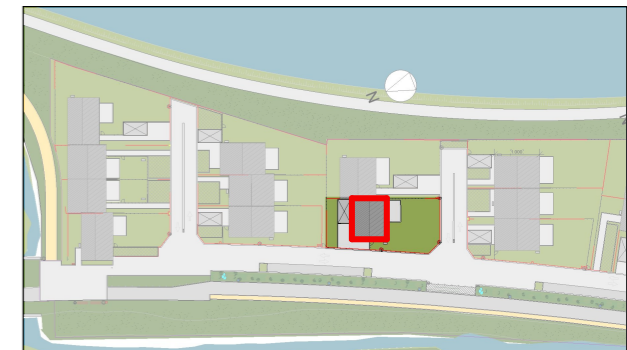
- Document à titre d'information et non contractuel.
- Mobilier, machine à laver (ML) et sèche-linge (SL) non fournis.
- Les dimensions des cuisines et de leurs équipements sont données à titre d'information. Se référer aux plans contractuels des cuisines.
- Des faux-plafonds complémentaires pourront être placés à certains endroits pour des raisons techniques.
- Dimensions (distance entre murs avant plafonnage) données à titre indicatif.
- Ce qui est repris en pointillés sur les plans (vélux, aménagement des combles, etc.) n'est pas compris dans la vente.





les deux
écluses

MAISON - LOTN4 (Type9)		
Niveau +2		
 3	 2	 148.2 m ²
 285 m ²	 42.8 m ²	

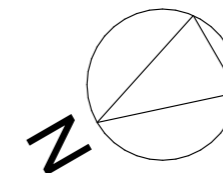


Rue Jean-Baptiste Vifquin
7180 Seneffe



Drève Richelle, 161 D bte 19
B-1410 Waterloo
02 897 52 65 - www.equilis.net

- Document à titre d'information et non contractuel.
- Mobilier, machine à laver (ML) et sèche-linge (SL) non fournis.
- Les dimensions des cuisines et de leurs équipements sont données à titre d'information. Se référer aux plans contractuels des cuisines.
- Des faux-plafonds complémentaires pourront être placés à certains endroits pour des raisons techniques.
- Dimensions (distance entre murs avant plafonnage) données à titre indicatif.
- Ce qui est repris en pointillés sur les plans (vélux, aménagement des combles, etc.) n'est pas compris dans la vente.



Echelle: 1:50

les deux
écluses

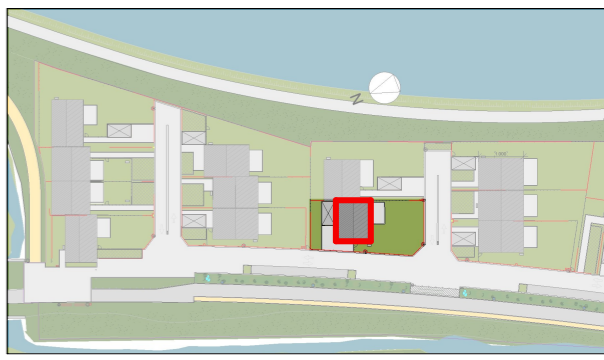


ELEVATIONNORD

ELEVATIONOUEST

ELEVATIONSUD

MAISON - LOTN4 (Type9)		
Elévations		
3	2	148.2 m ²
285 m ²	42.8 m ²	



Rue Jean-Baptiste Vifquin
7180 Seneffe

- Crépis lotusan de teinte blanche
- Briquette synthétique STO teinte brun-gris
- Châssis PVC de teinte anthracite
- Bandeau métallique anthracite de liaison entre fenêtres

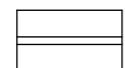
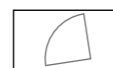

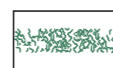
- seuil pierre-bleue
- rive: tuile micro-béton et plaque cedral board anthracite
- Toiture en tuile micro-béton anthracite
- gouttière et descentes d'eau zinc anthrazinc

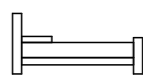

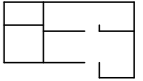

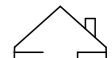


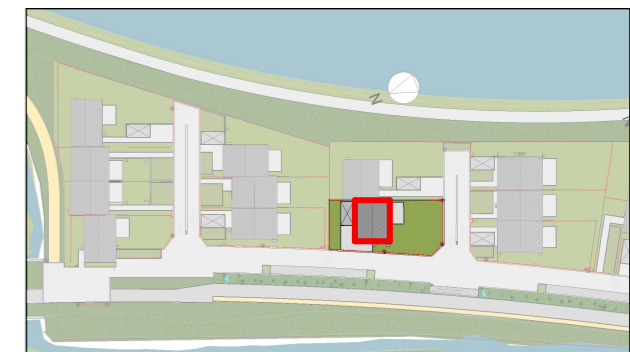
Drève Richelle, 161 D bte 19
B-1410 Waterloo
02 897 52 65 - www.equilis.net

les deux écluses



-  Borure en béton
-  Portail métallique
-  Pavés de béton drainant
-  Haie

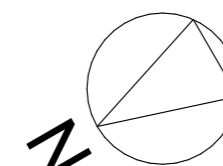
MAISON - LOTN4 (Type9)		
Implantation		
 3	 2	 148.2 m ²
 285 m ²	 42.8 m ²	



Rue Jean-Baptiste Vifquin
7180 Seneffe



Drève Richelle, 161 D bte 19
B-1410 Waterloo
02 897 52 65 - www.equilis.net



Echelle: 1:100

- Document à titre d'information et non contractuel.
- Mobilier, machine à laver (ML) et sèche-linge (SL) non fournis.
- Les dimensions des cuisines et de leurs équipements sont données à titre d'information. Se référer aux plans contractuels des cuisines.
- Des faux-plafonds complémentaires pourront être placés à certains endroits pour des raisons techniques.
- Dimensions (distance entre murs avant plafonnage) données à titre indicatif.
- Ce qui est repris en pointillés sur les plans (vélux, aménagement des combles, etc.) n'est pas compris dans la vente.