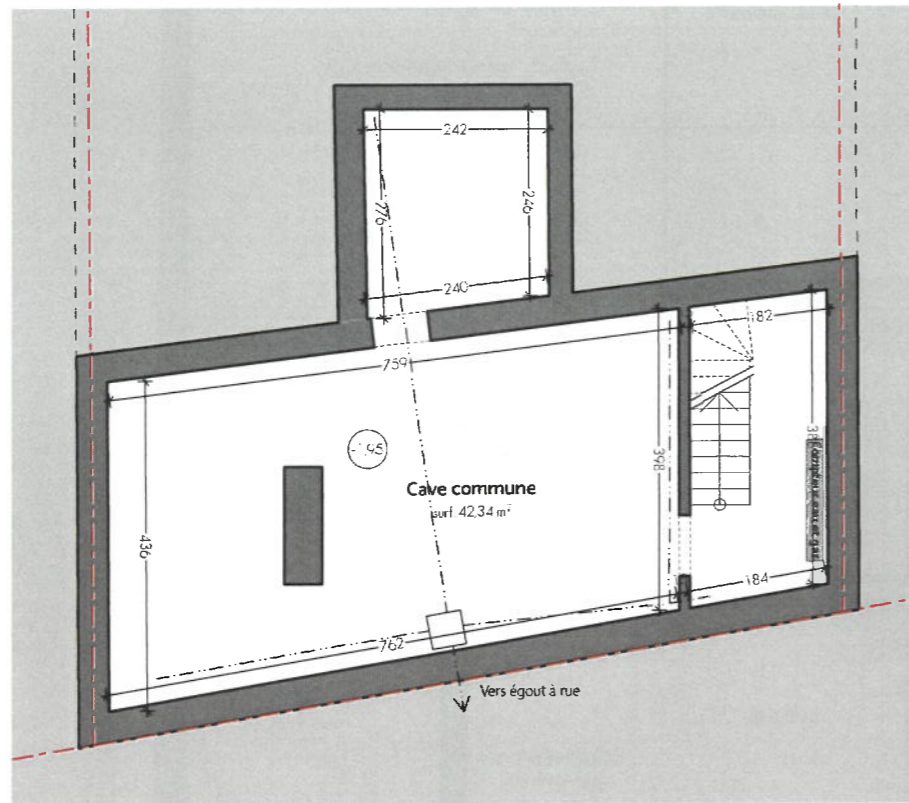




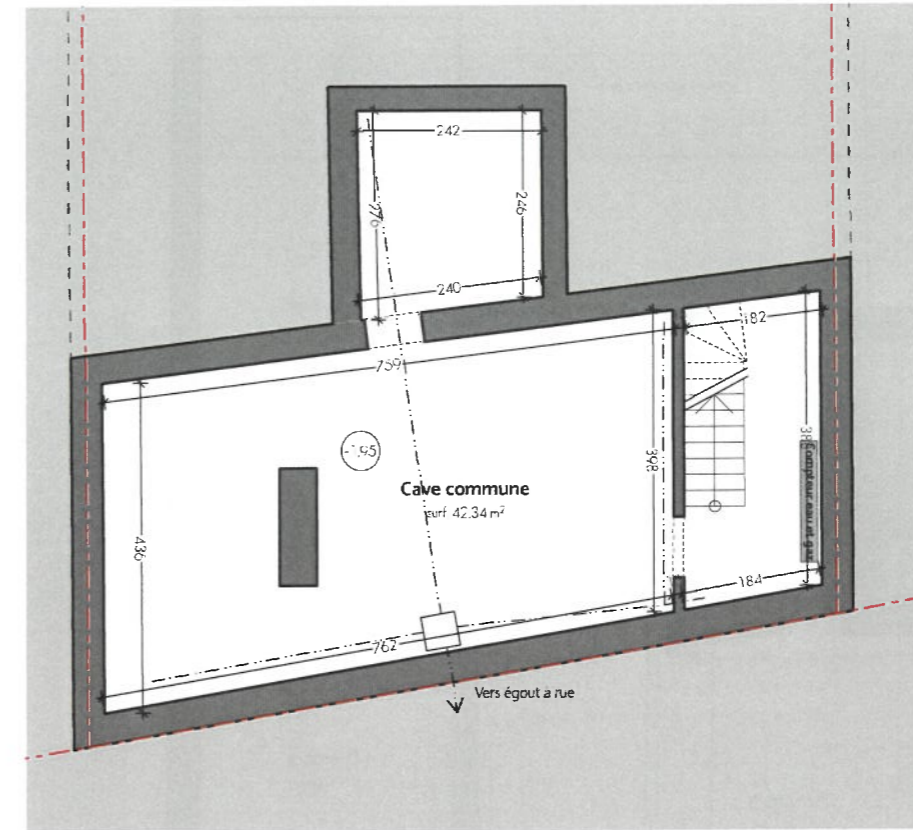
SITUATION EXISTANTE

Sous-sol
ECH. 1:100



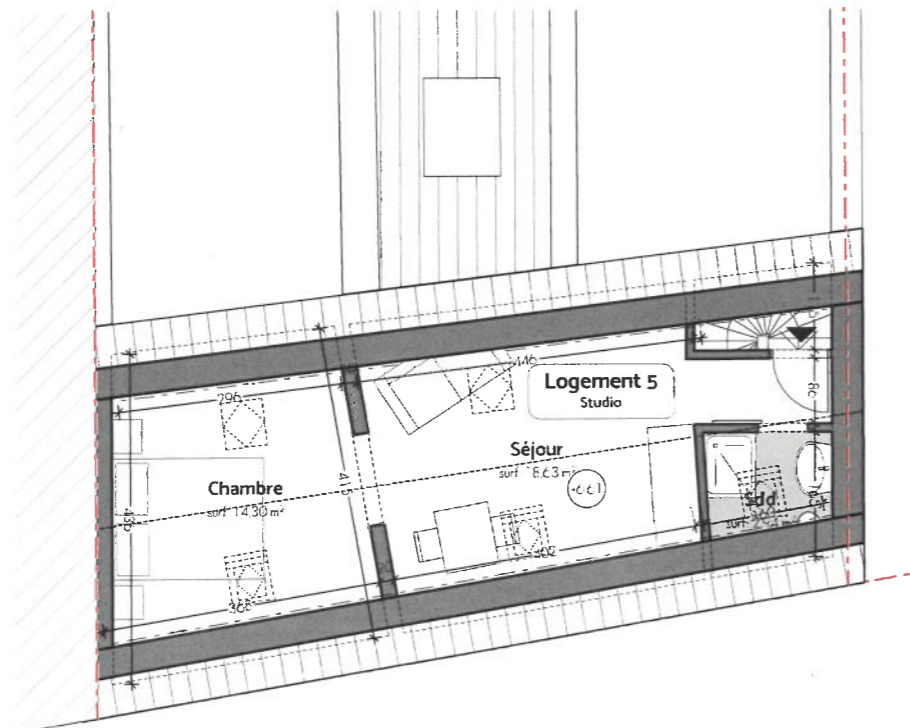
SITUATION PROJETEE

Sous-sol
ECH. 1:100



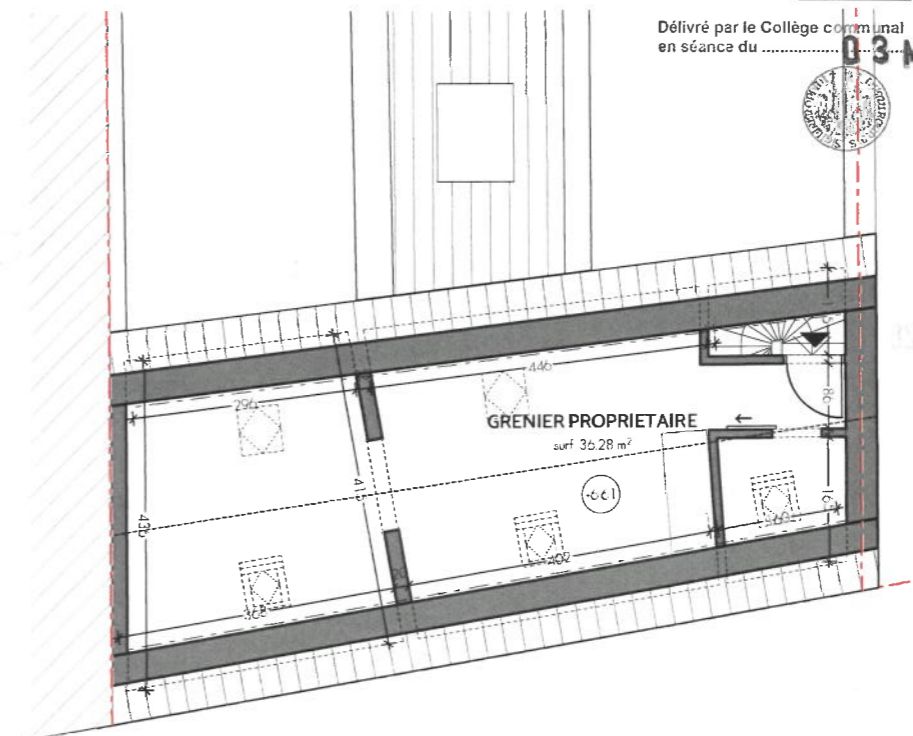
SITUATION EXISTANTE

2e étage
ECH. 1:100



SITUATION PROJETEE

2e étage
ECH. 1:100



VILLE DE NAMUR
PERMIS D'URBANISME

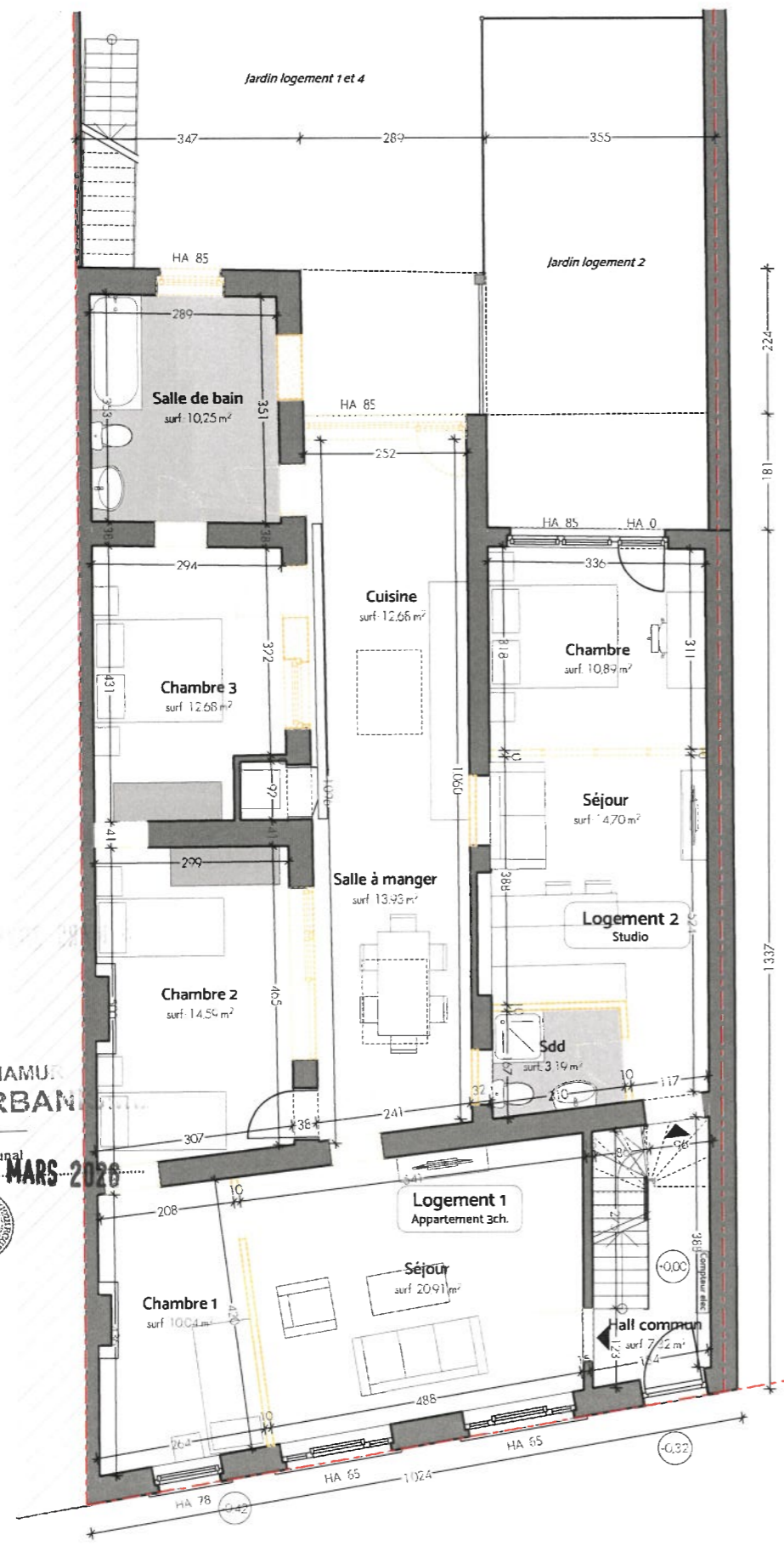
Délivré par le Collège communal
en séance du ...

03 MARS 2026



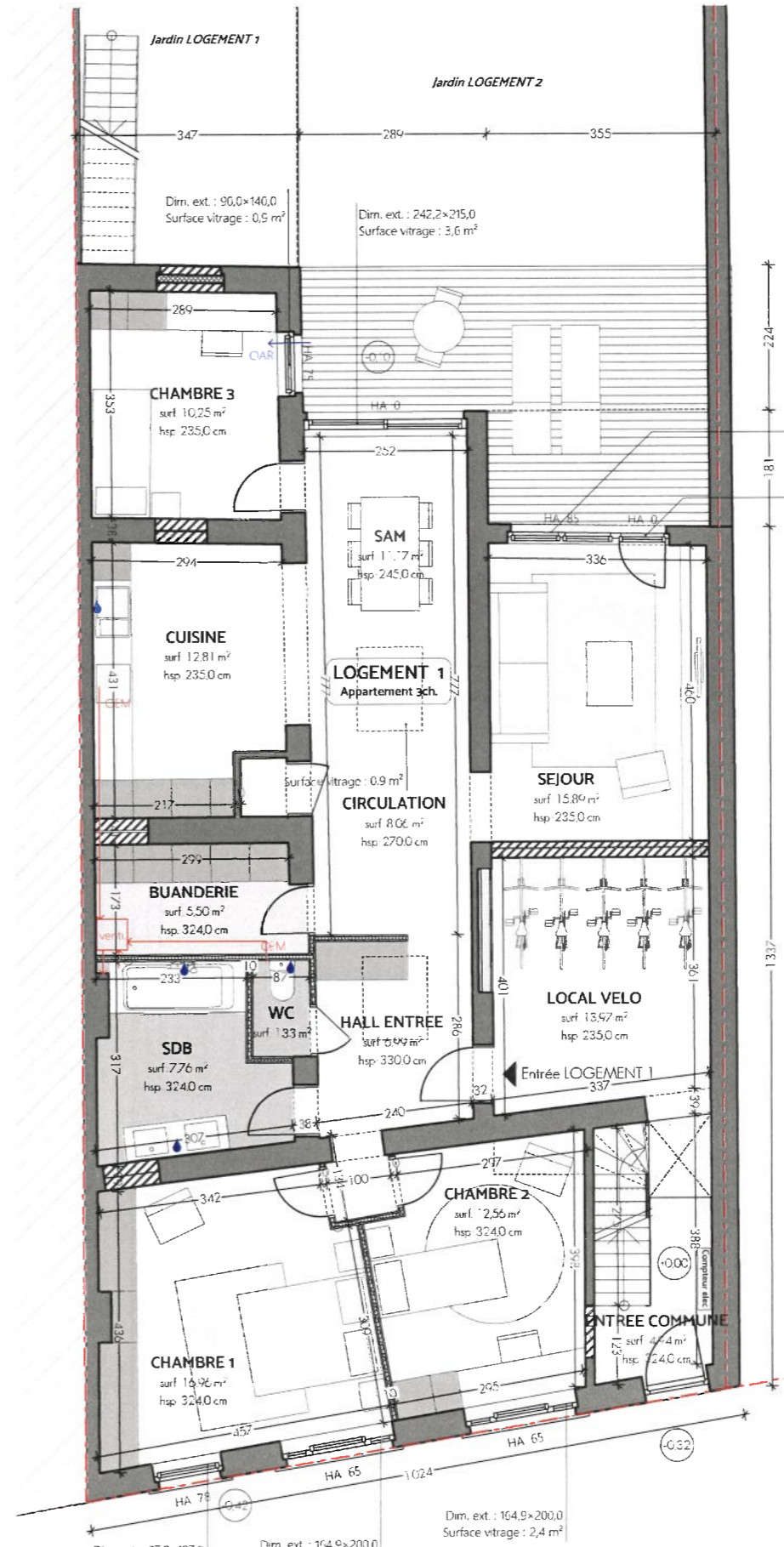


SITUATION EXISTANTE
Rez-de-chaussée
ECH. 1:100



VILLE DE NAMUR
PERMIS D'URBANISME
Délivré par le Collège communal
en séance du 03 MARS 2026

SITUATION PROJETEE
Rez-de-chaussée
ECH. 1:100



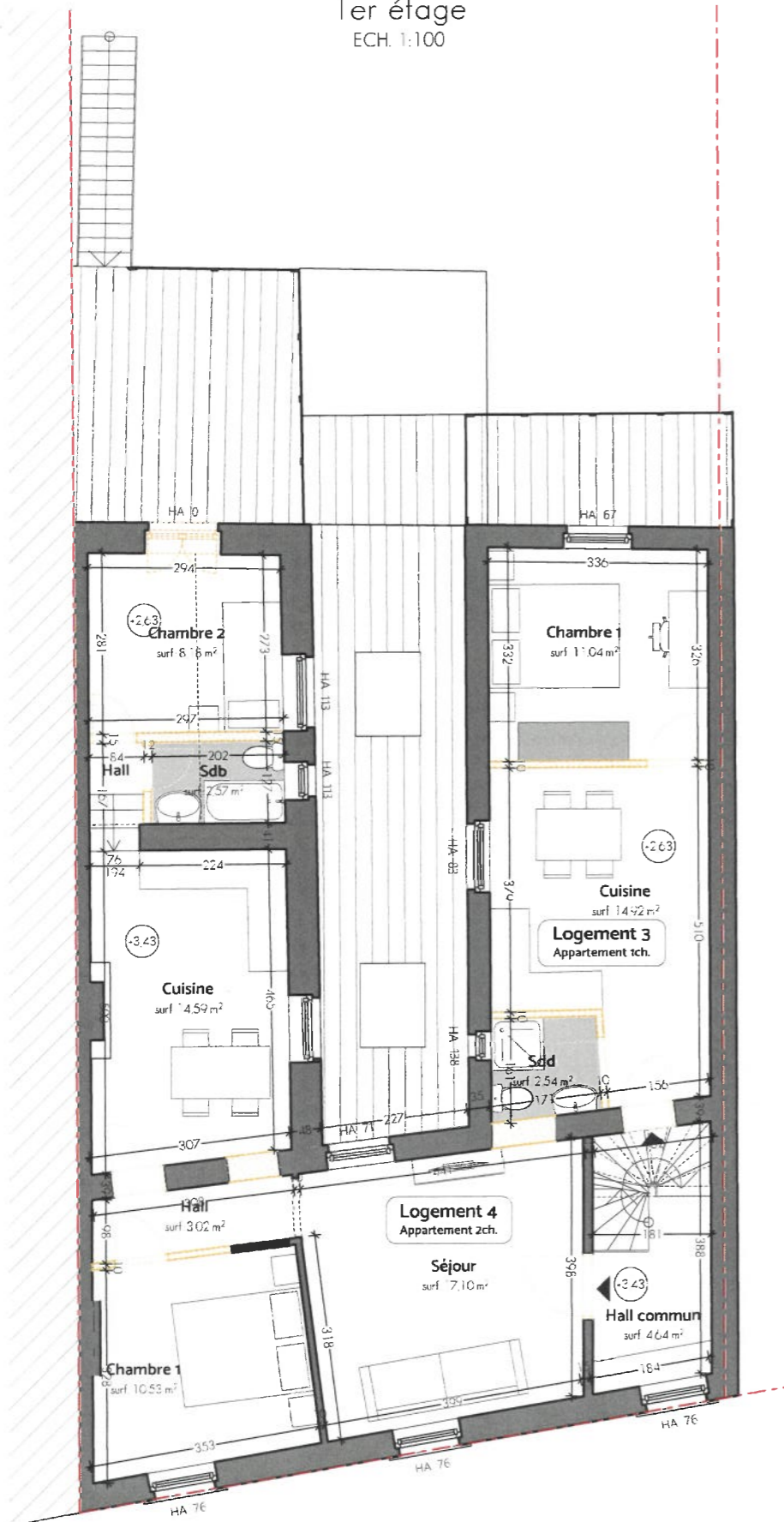
Régularisation et transformation d'un immeuble de logement - DEMANDE DE PERMIS D'URBANISME





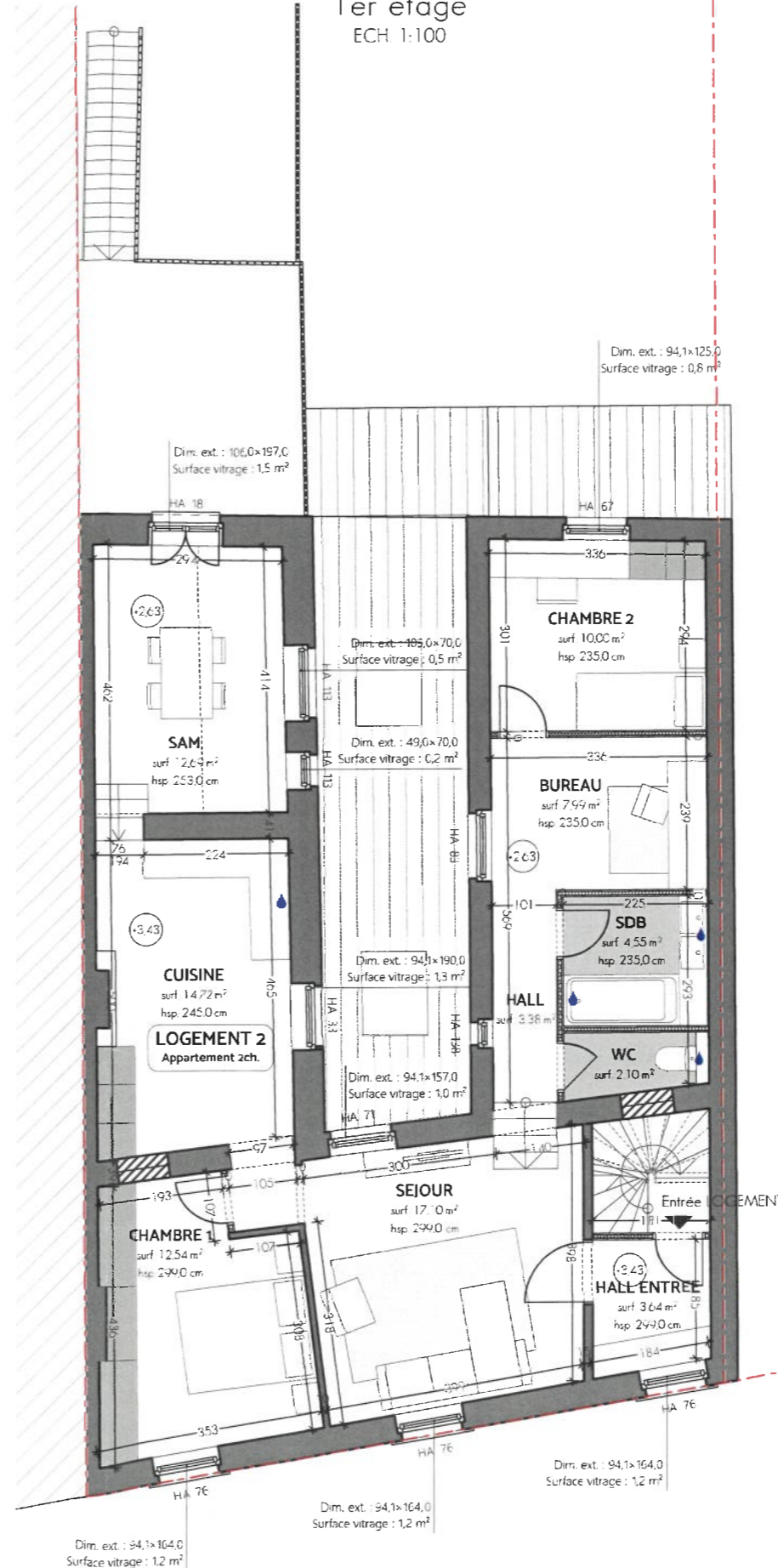
SITUATION EXISTANTE

1er étage
ECH. 1:100



SITUATION PROJETEE

1er étage
ECH. 1:100



VILLE DE NAMUR PERMIS D'URBANISME

Déjà par le Collège communal en séance du ... 03 MARS 2026



LEGENDE DES MATERIAUX

Situation initiale:

1. Couverture en tuile noire
2. Crépis de ton rose
3. Encadrement peint de ton blanc
4. Menuiserie extérieure de ton blanc
5. Habillage en bois de ton blanc
6. Soubassement en pierre bleue
7. Soubassement peint de ton blanc
8. Seuls et appuis en pierre bleue
9. Menuiserie extérieure en bois de teinte foncée
10. Descentes d'eau de pluie et gouttières en zinc
11. Menuiserie extérieure de ton gris foncé
12. Bardage métallique de ton noir
13. Cimentage de ton blanc
14. Escalier métallique de ton blanc
15. Garde-corps en bois (à supprimer)

Situation projetée :

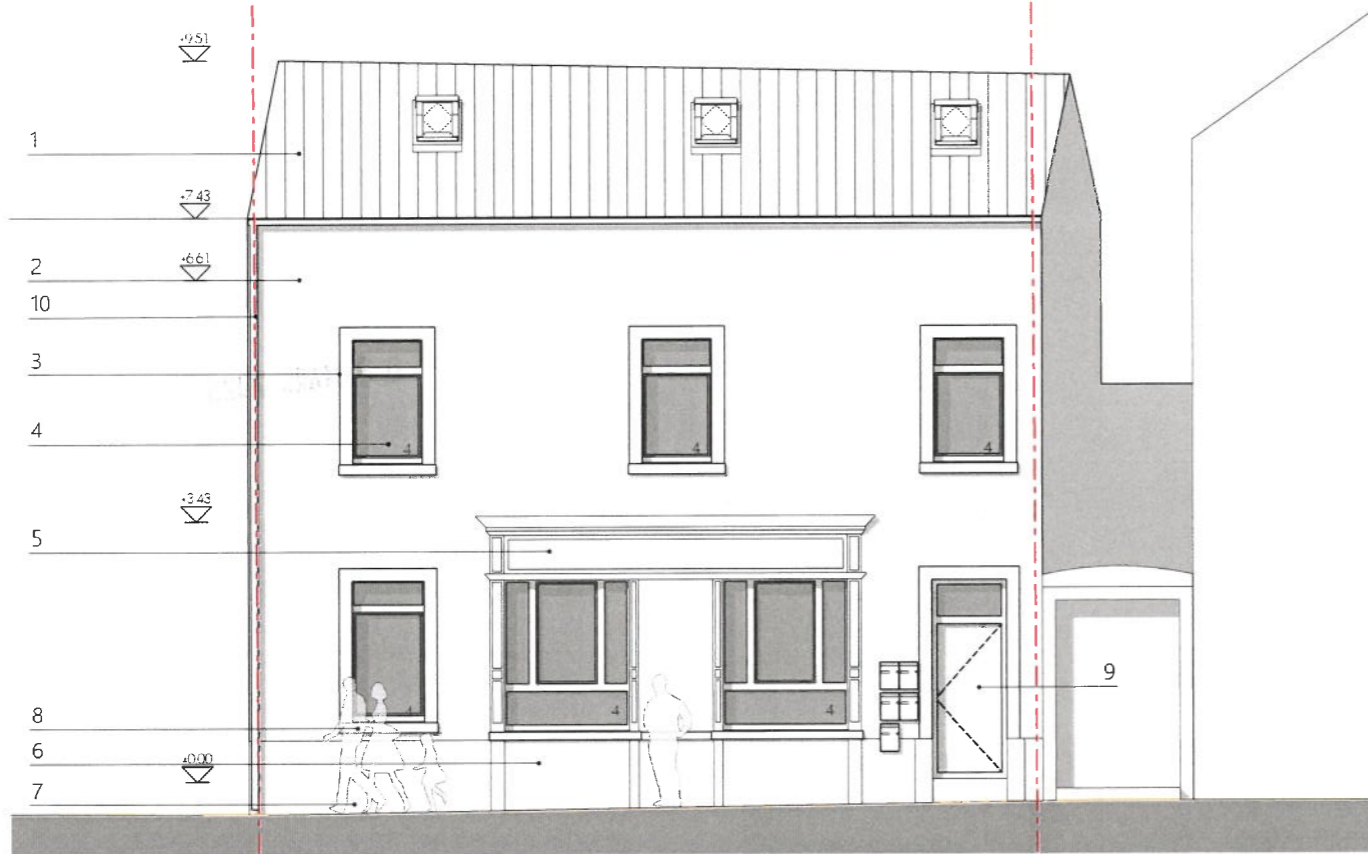
20. Encadrement peint dans une teinte similaire à la pierre bleue
21. Crépis peint dans une teinte rouge-orangée
22. Soubassement peint dans une teinte similaire à la pierre bleue
23. Nouvelles menuiseries extérieures de ton blanc
24. Garde-corps en acier laqué de ton blanc



SITUATION EXISTANTE

Façade Avant

ECH. 1:100



SITUATION PROJETEE

Facade Avant

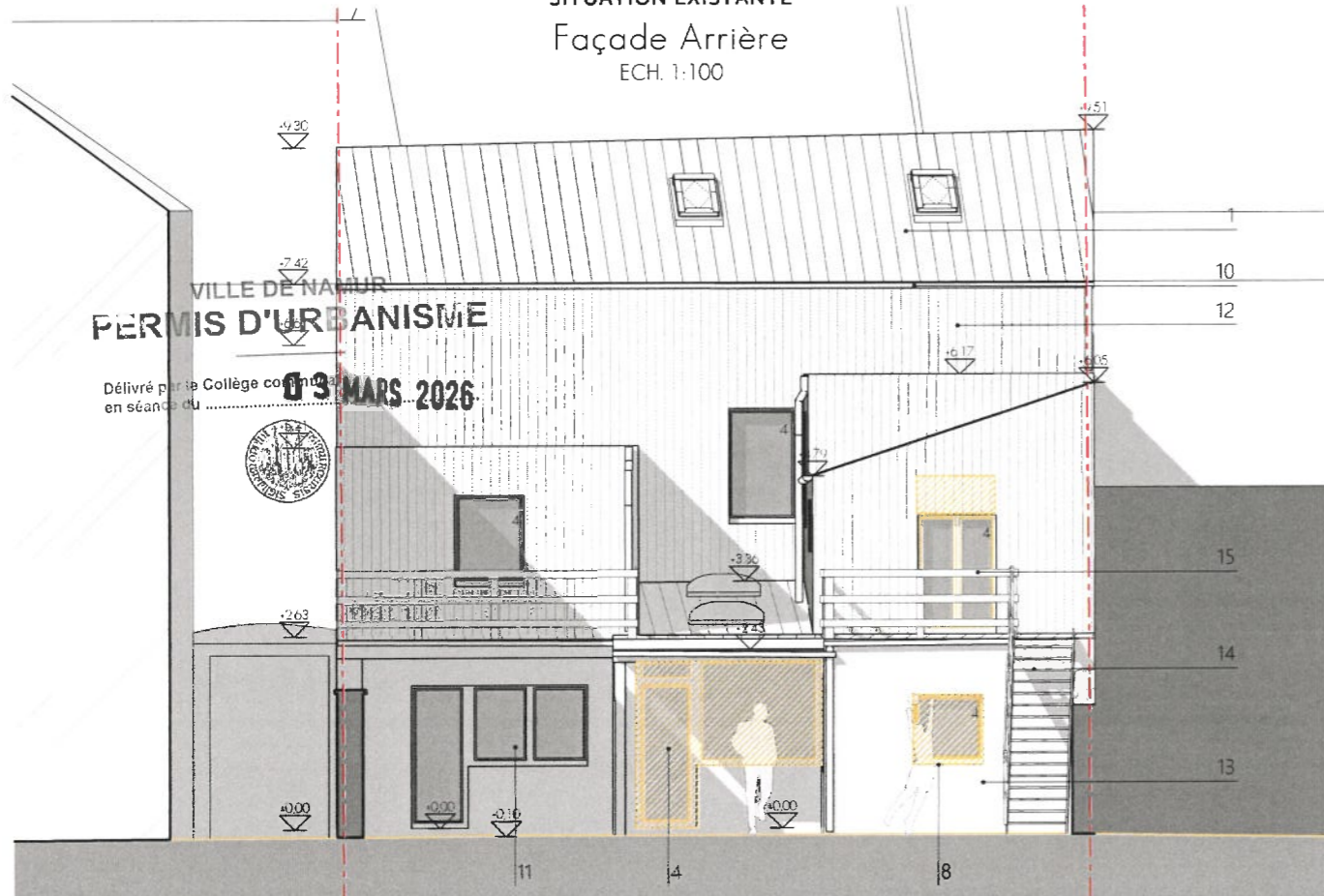
ECH. 1:100



SITUATION EXISTANTE

Façade Arrière

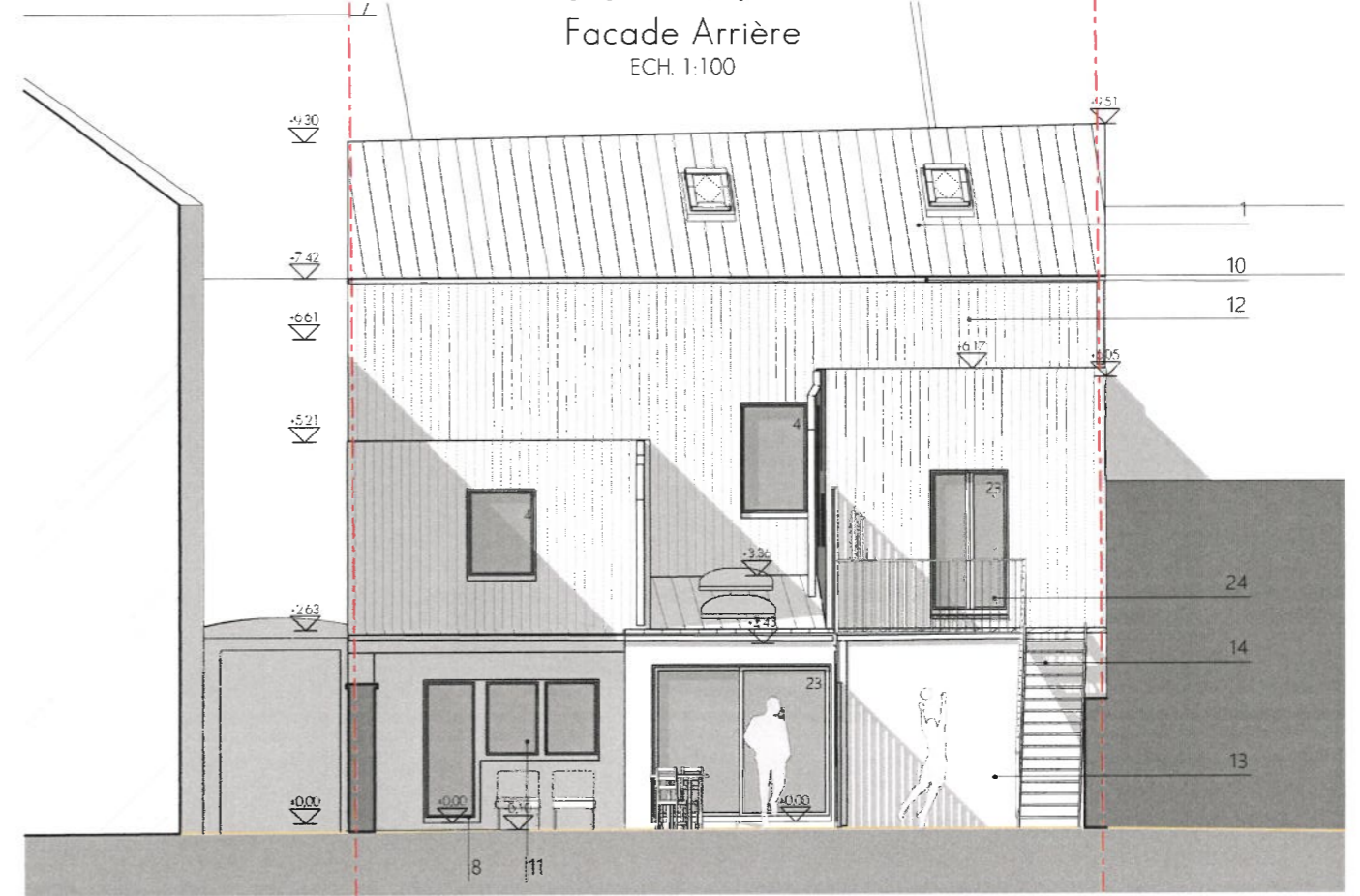
ECH. 1:100



SITUATION PROJETEE

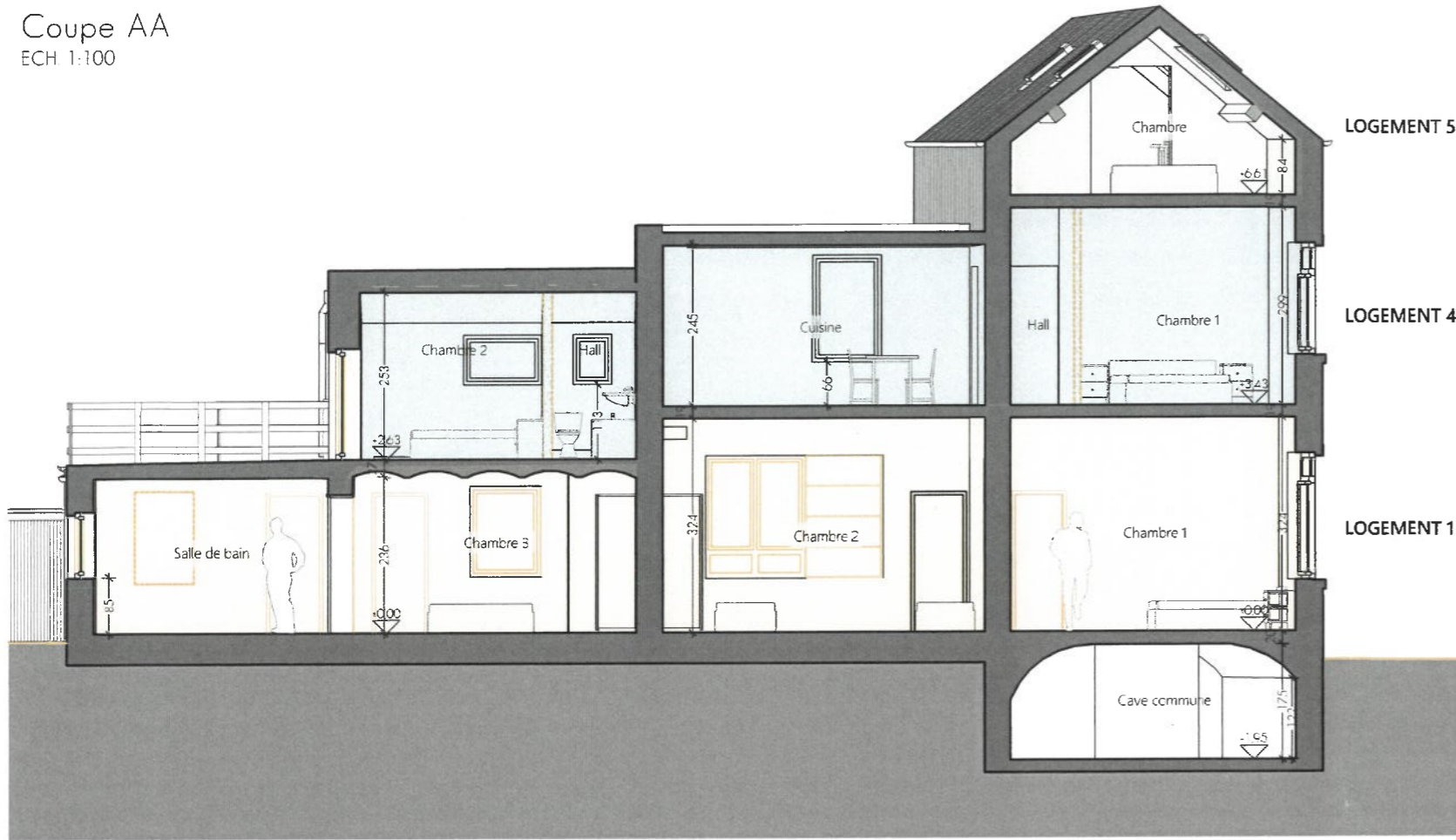
Facade Arrière

ECH. 1:100



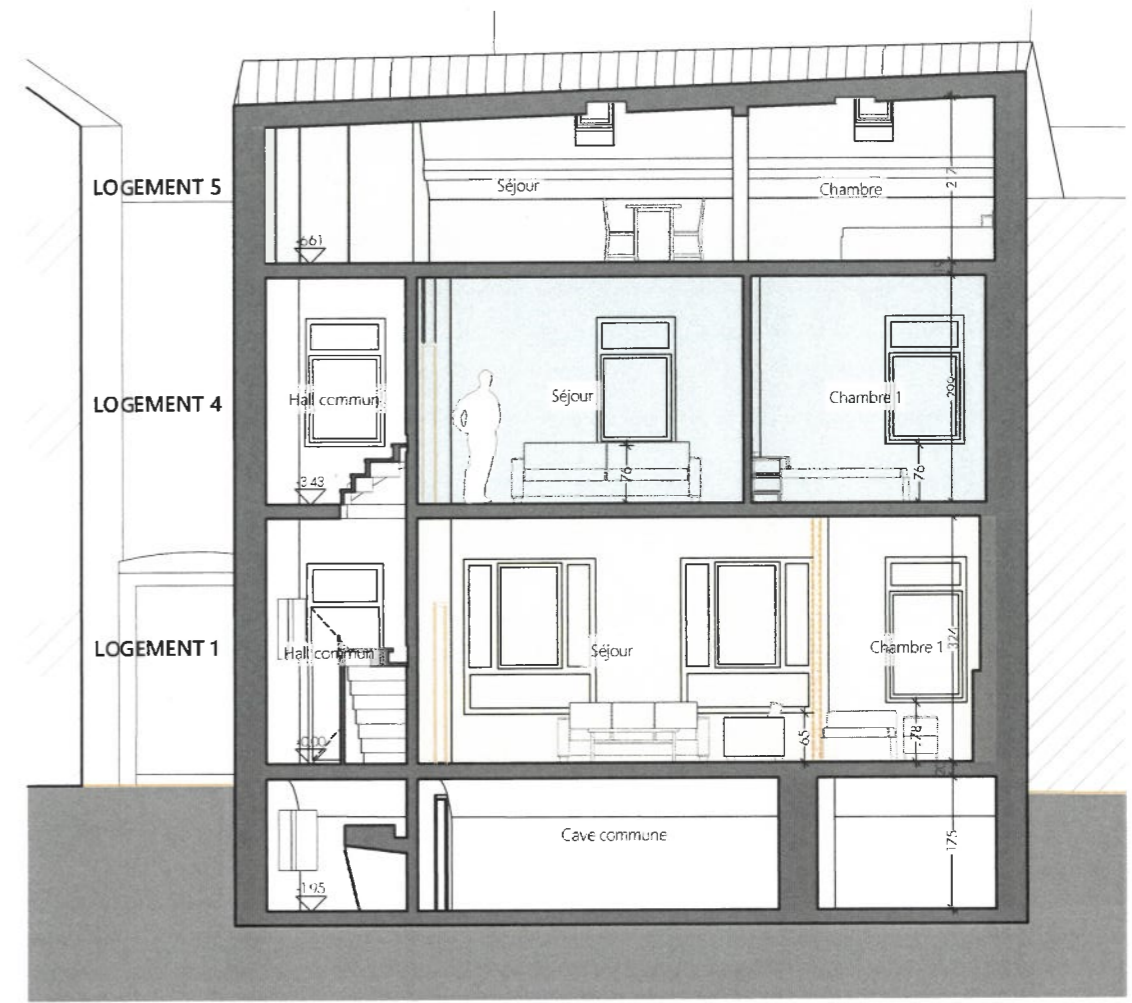
SITUATION EXISTANTE

Coupe AA
ECH. 1:100



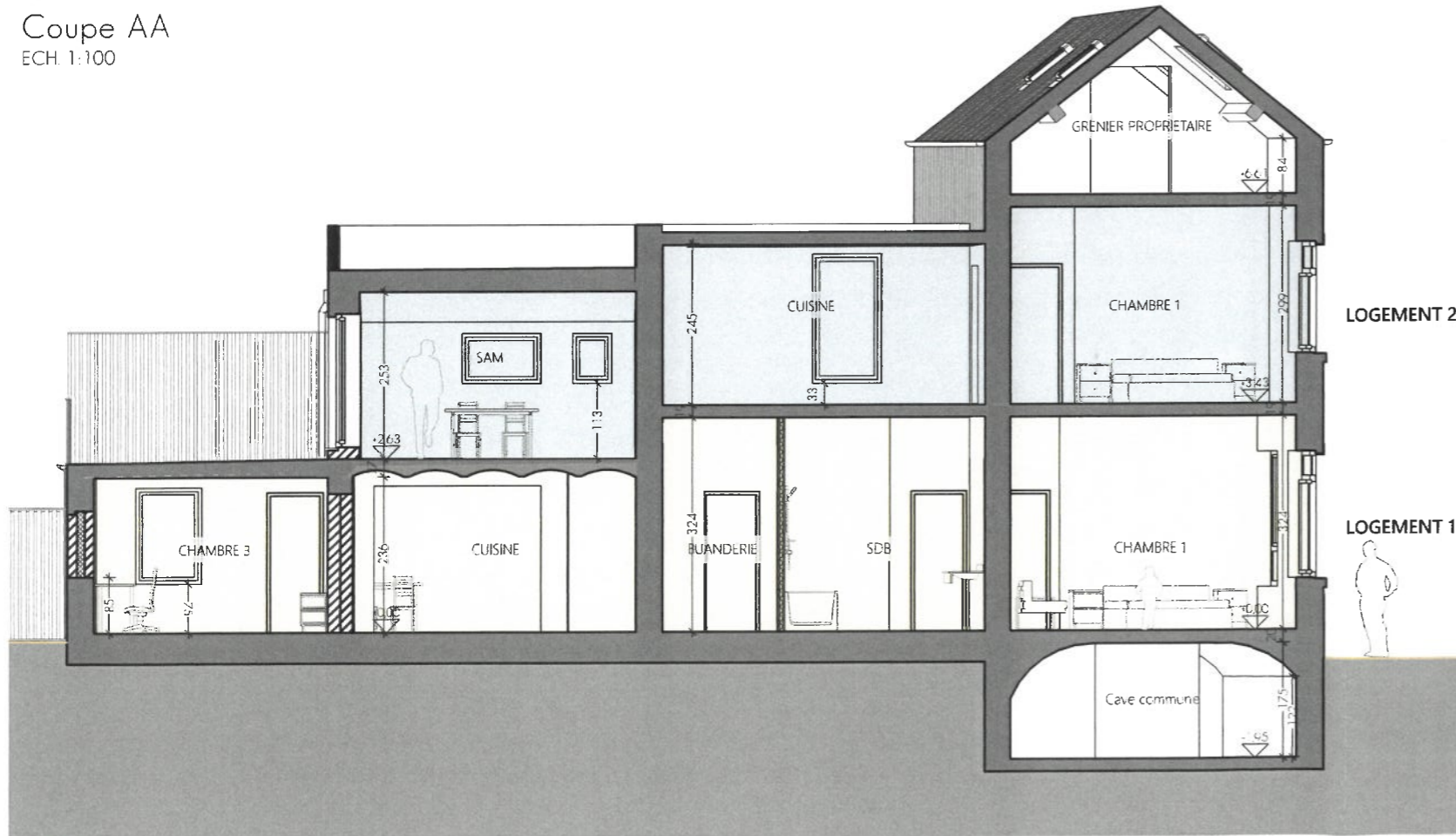
SITUATION EXISTANTE

Coupe BB
ECH. 1:100



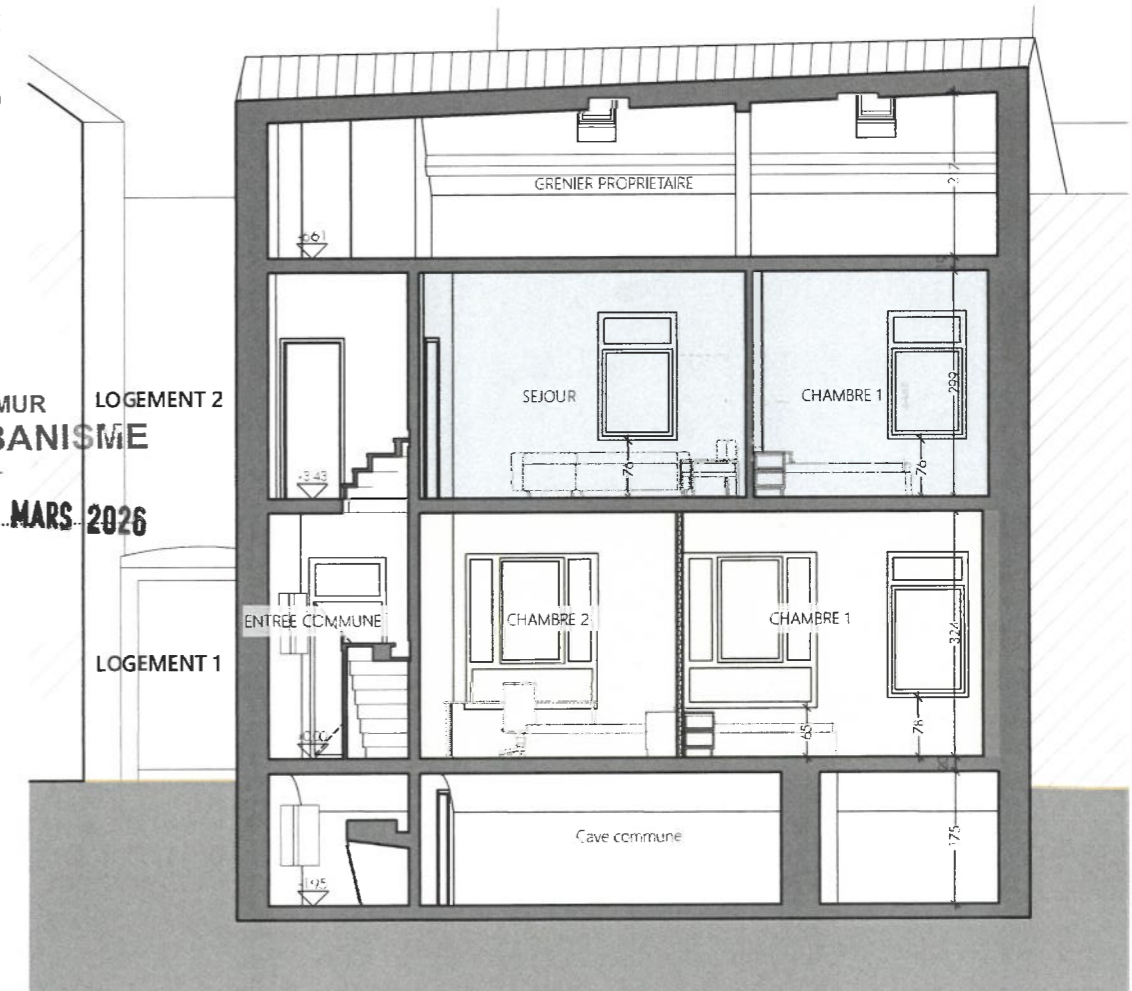
SITUATION PROJETEE

Coupe AA
ECH. 1:100



SITUATION PROJETEE

Coupe BB
ECH. 1:100



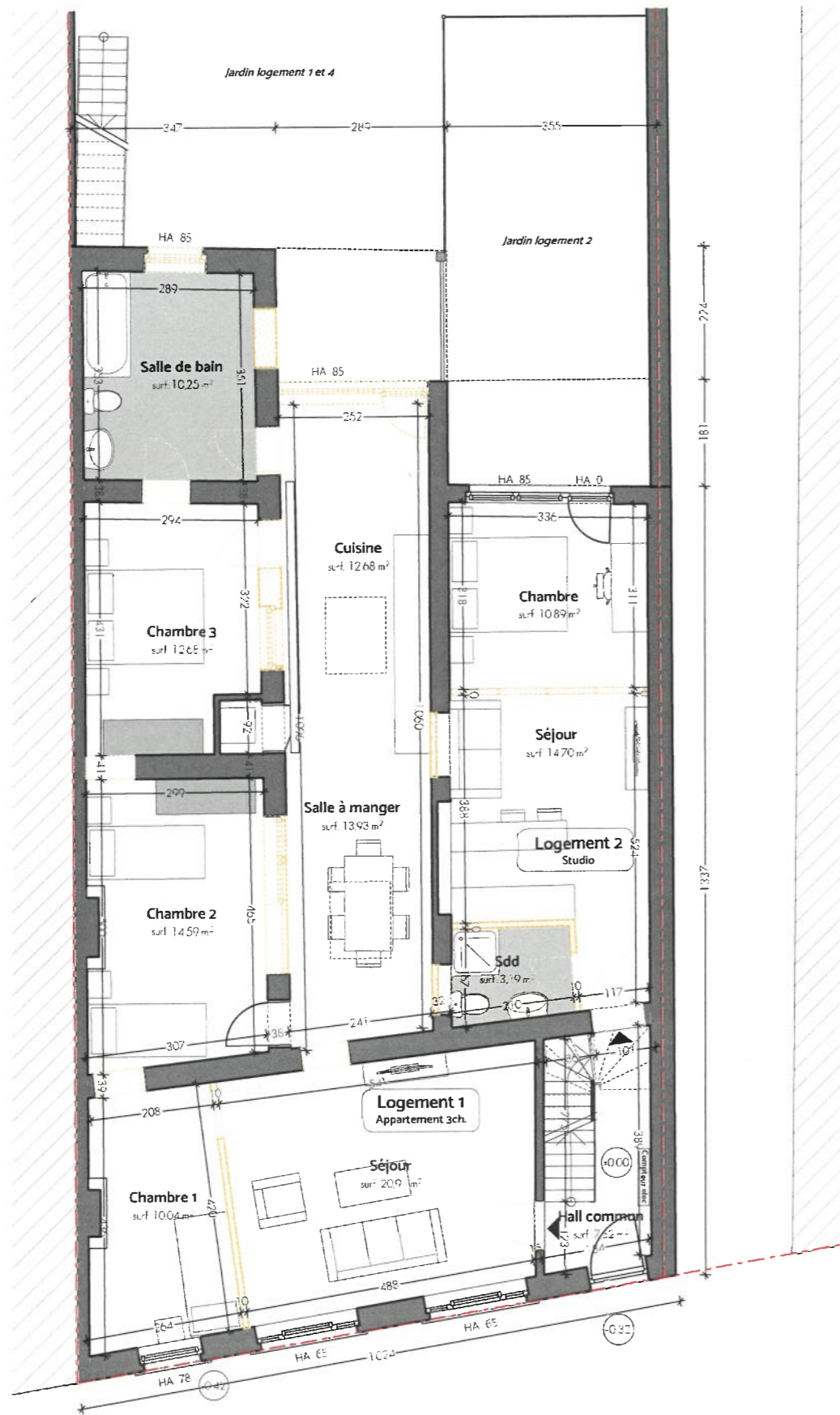
VILLE DE NAMUR
PERMIS D'URBANISME

Délivré par le Collège communal
en séance du 03 MARS 2026

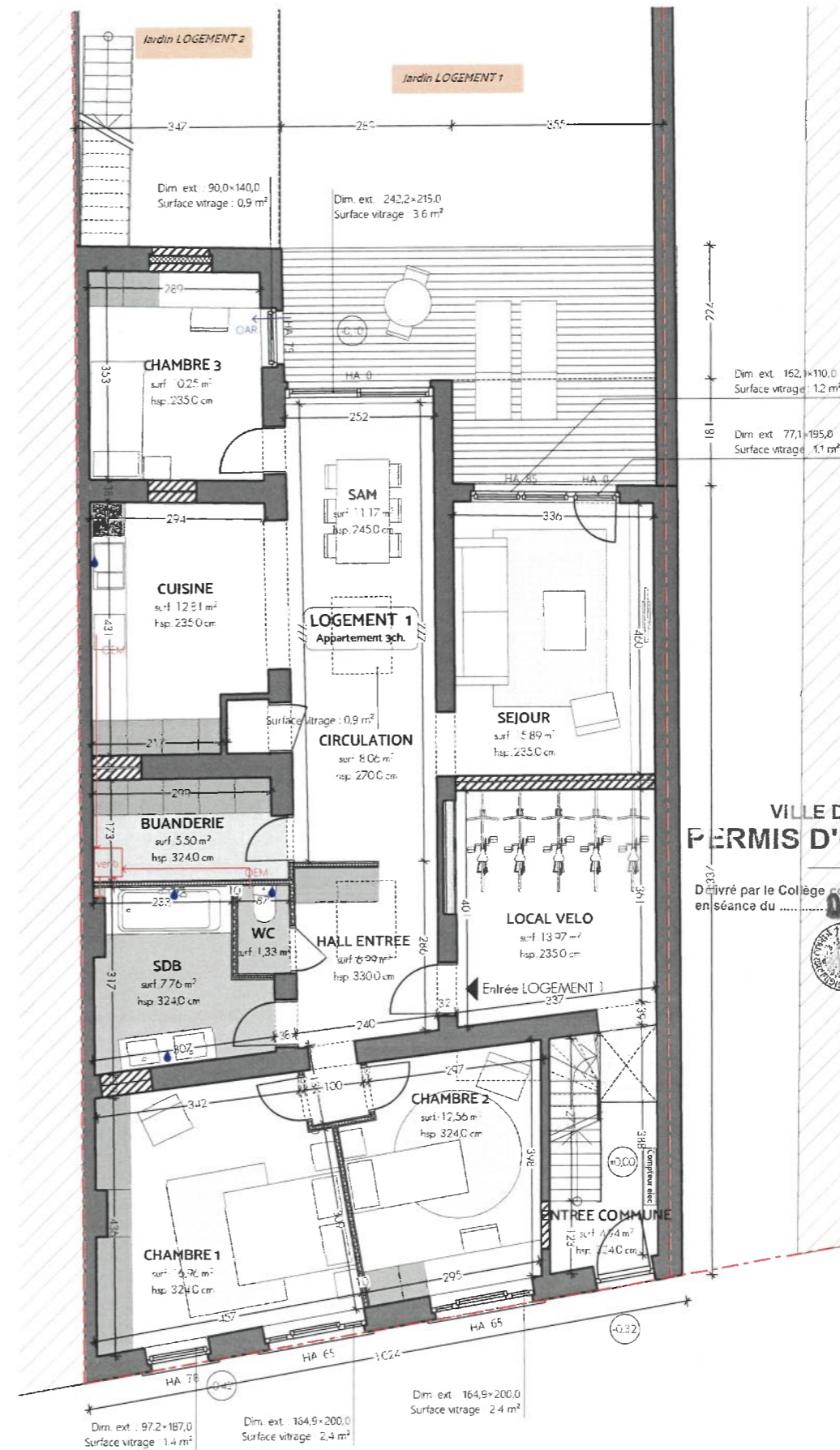




SITUATION EXISTANTE
Rez-de-chaussée
ECH. 1:100



SITUATION PROJETEE
Rez-de-chaussée
ECH. 1:100



VILLE DE NAMUR
PERMIS D'URBANISME

Delivré par le Collège communal
en séance du 03 MARS 2026



Régularisation et transformation d'un immeuble de logement - DEMANDE DE PERMIS D'URBANISME

