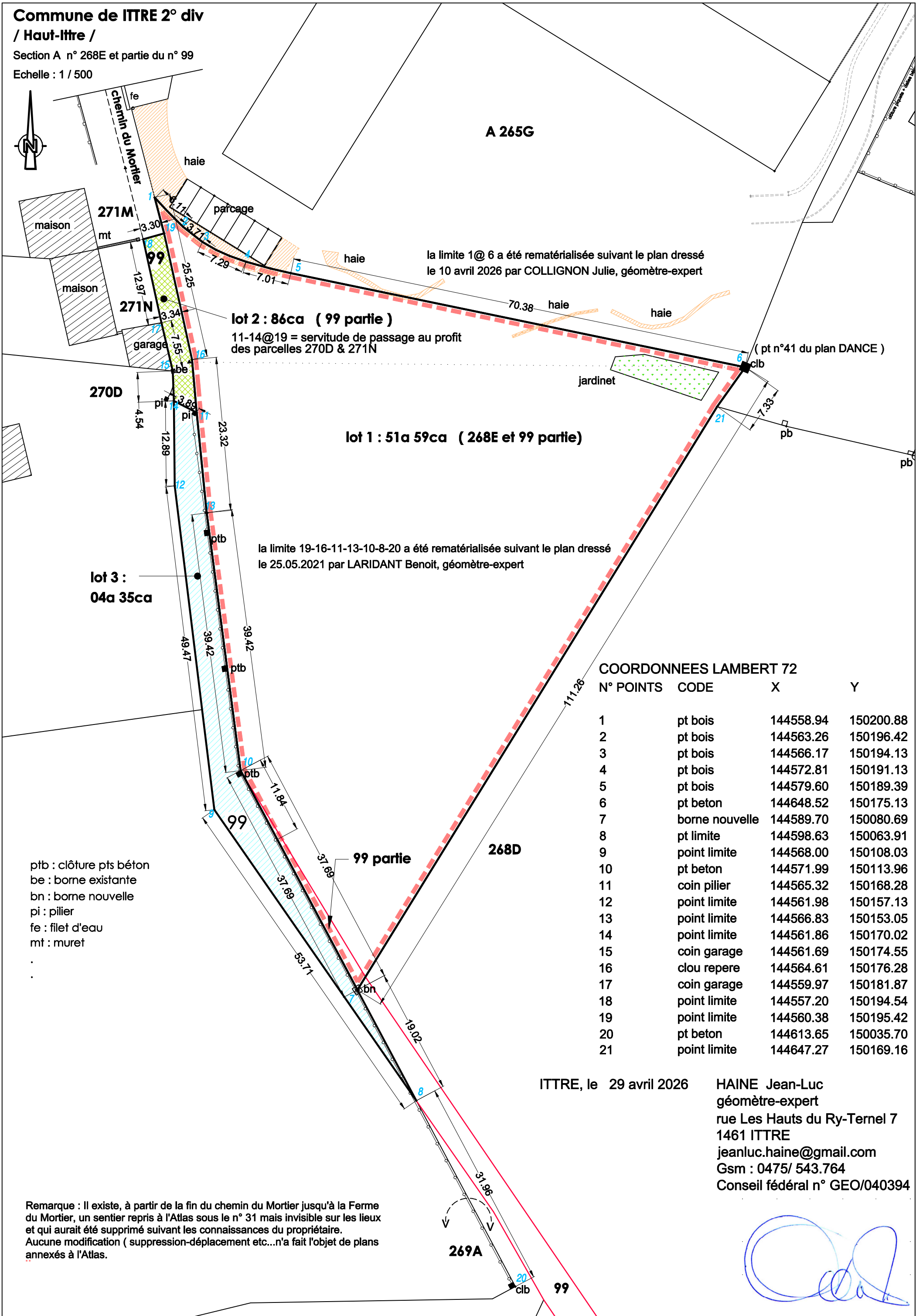


Commune de ITTRE 2° div

/ Haut-Ittre /

Section A n° 268E et partie du n° 99

Echelle : 1 / 500



la limite 1@ 6 a été rematérialisée suivant le plan dressé le 10 avril 2026 par COLLIGNON Julie, géomètre-expert

lot 2 : 86ca (99 partie)

11-14@19 = servitude de passage au profit des parcelles 270D & 271N

lot 1 : 51a 59ca (268E et 99 partie)

la limite 19-16-11-13-10-8-20 a été rematérialisée suivant le plan dressé le 25.05.2021 par LARIDANT Benoit, géomètre-expert

**lot 3 :
04a 35ca**

COORDONNEES LAMBERT 72

N° POINTS	CODE	X	Y
1	pt bois	144558.94	150200.88
2	pt bois	144563.26	150196.42
3	pt bois	144566.17	150194.13
4	pt bois	144572.81	150191.13
5	pt bois	144579.60	150189.39
6	pt beton	144648.52	150175.13
7	borne nouvelle	144589.70	150080.69
8	pt limite	144598.63	150063.91
9	point limite	144568.00	150108.03
10	pt beton	144571.99	150113.96
11	coin pilier	144565.32	150168.28
12	point limite	144561.98	150157.13
13	point limite	144566.83	150153.05
14	point limite	144561.86	150170.02
15	coin garage	144561.69	150174.55
16	clou repere	144564.61	150176.28
17	coin garage	144559.97	150181.87
18	point limite	144557.20	150194.54
19	point limite	144560.38	150195.42
20	pt beton	144613.65	150035.70
21	point limite	144647.27	150169.16

ptb : clôture pts béton
be : borne existante
bn : borne nouvelle
pi : pilier
fe : filet d'eau
mt : muret

ITTRE, le 29 avril 2026

HAINÉ Jean-Luc
géomètre-expert
rue Les Hauts du Ry-Ternel 7
1461 ITTRE
jeanluc.haine@gmail.com
Gsm : 0475/ 543.764
Conseil fédéral n° GEO/040394

Remarque : Il existe, à partir de la fin du chemin du Mortier jusqu'à la Ferme du Mortier, un sentier repris à l'Atlas sous le n° 31 mais invisible sur les lieux et qui aurait été supprimé suivant les connaissances du propriétaire. Aucune modification (suppression-déplacement etc...n'a fait l'objet de plans annexés à l'Atlas.