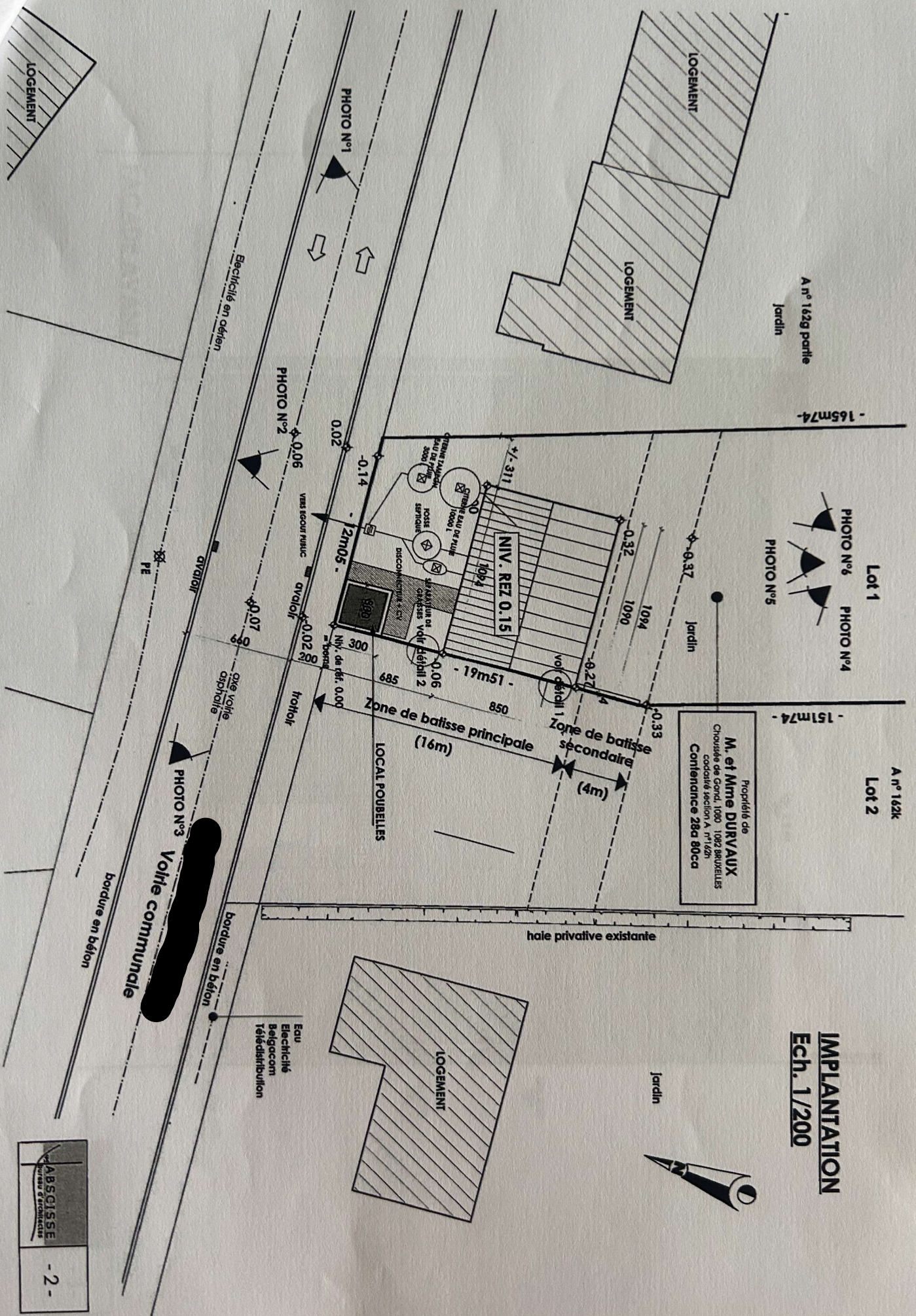
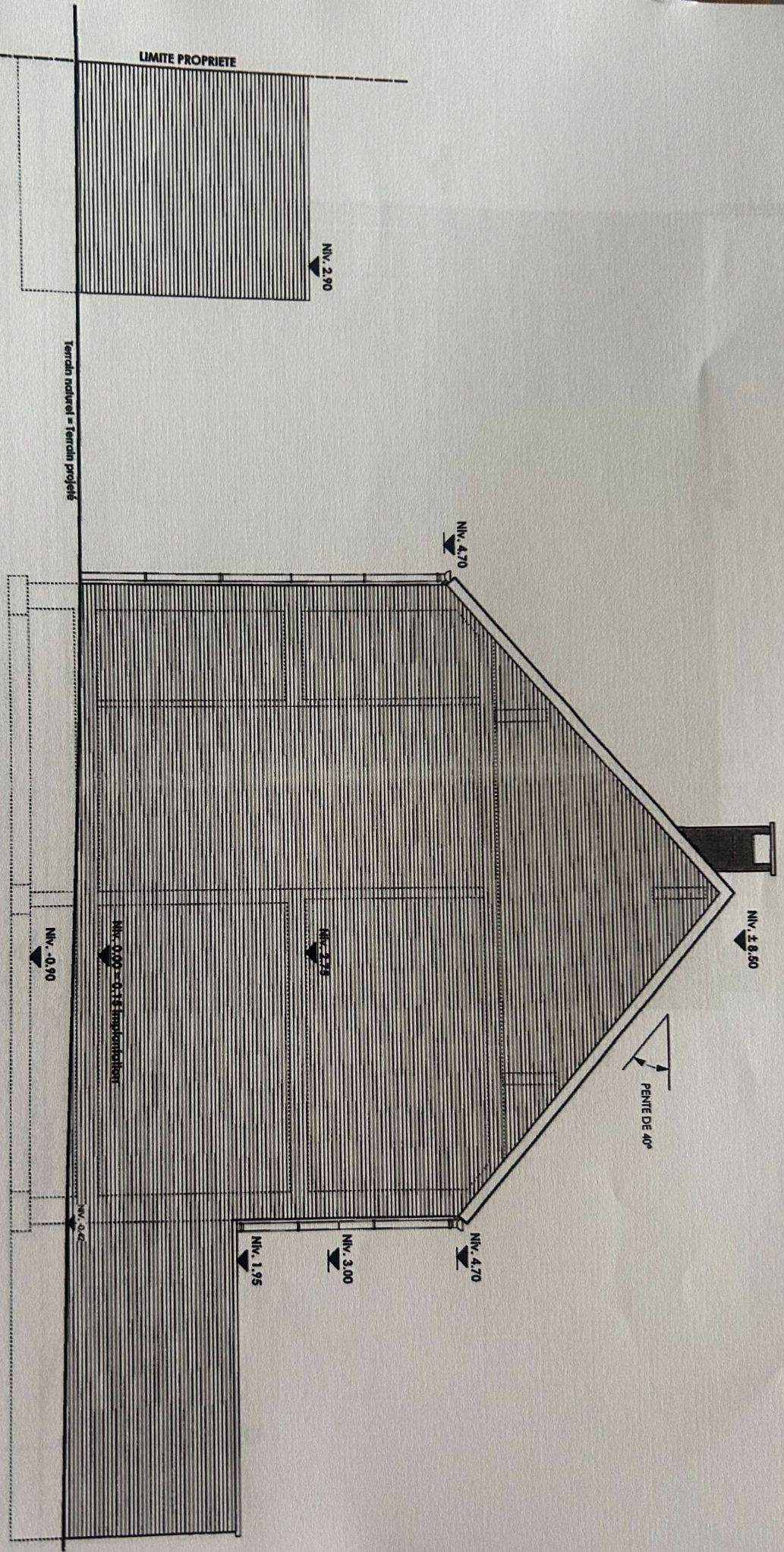


IMPLANTATION
Ech. 1/200

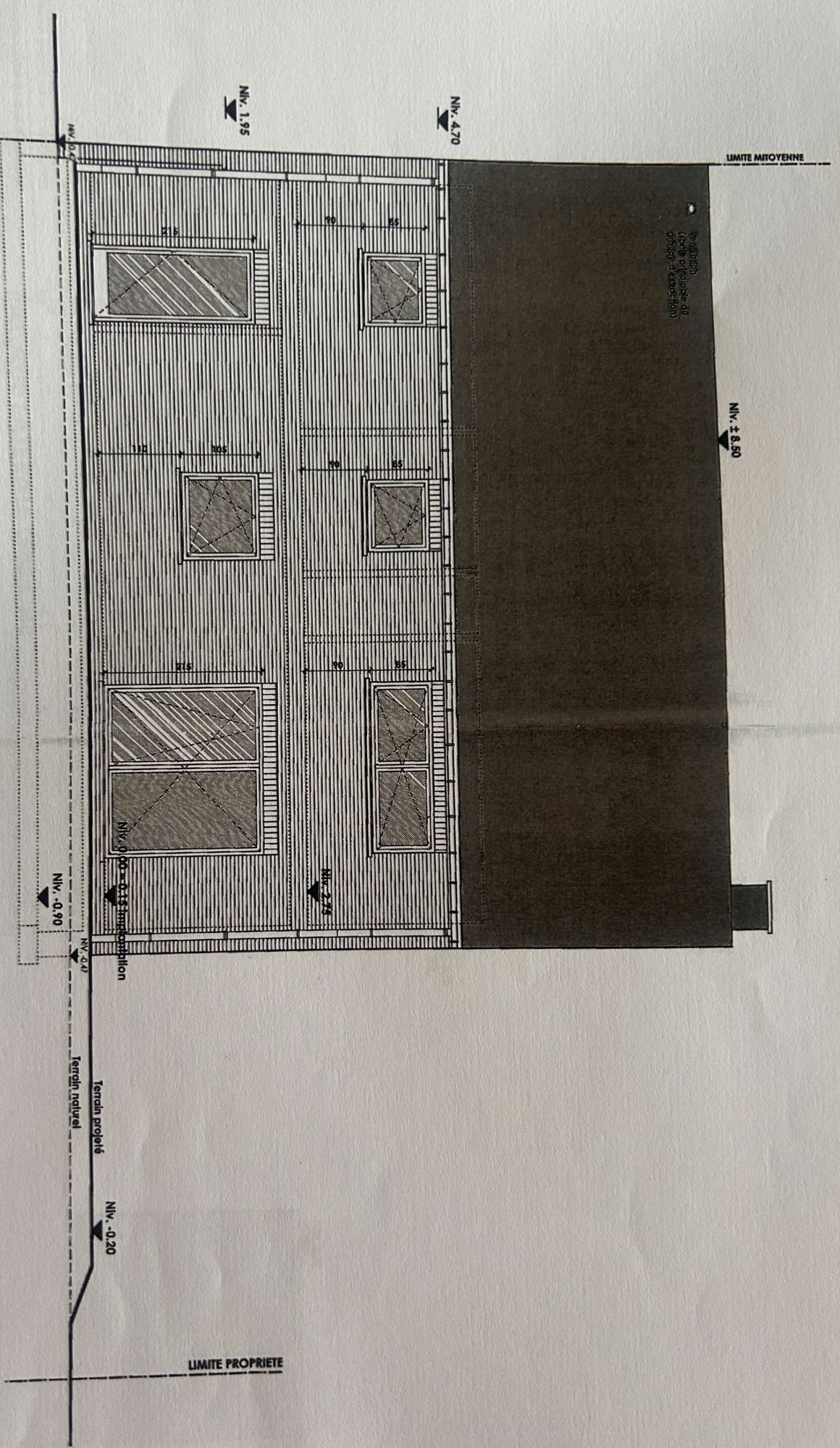


Propriété de
M. et Mme DURVAUX
Crousée de Canal, 1080 1082 BRUXELLES
Cadastral section A, n° 162g
Contenance 28a 80ca

FACADE LATERALE DROITE MITOYENNE



FACADE ARRIERE



Niv. 1.95

Niv. 4.70

LIMITE MITOYENNE

Niv. ± 8.50

Niv. -0.90

Niv. 0.00 = 0.15 Impasse

Niv. 0.40

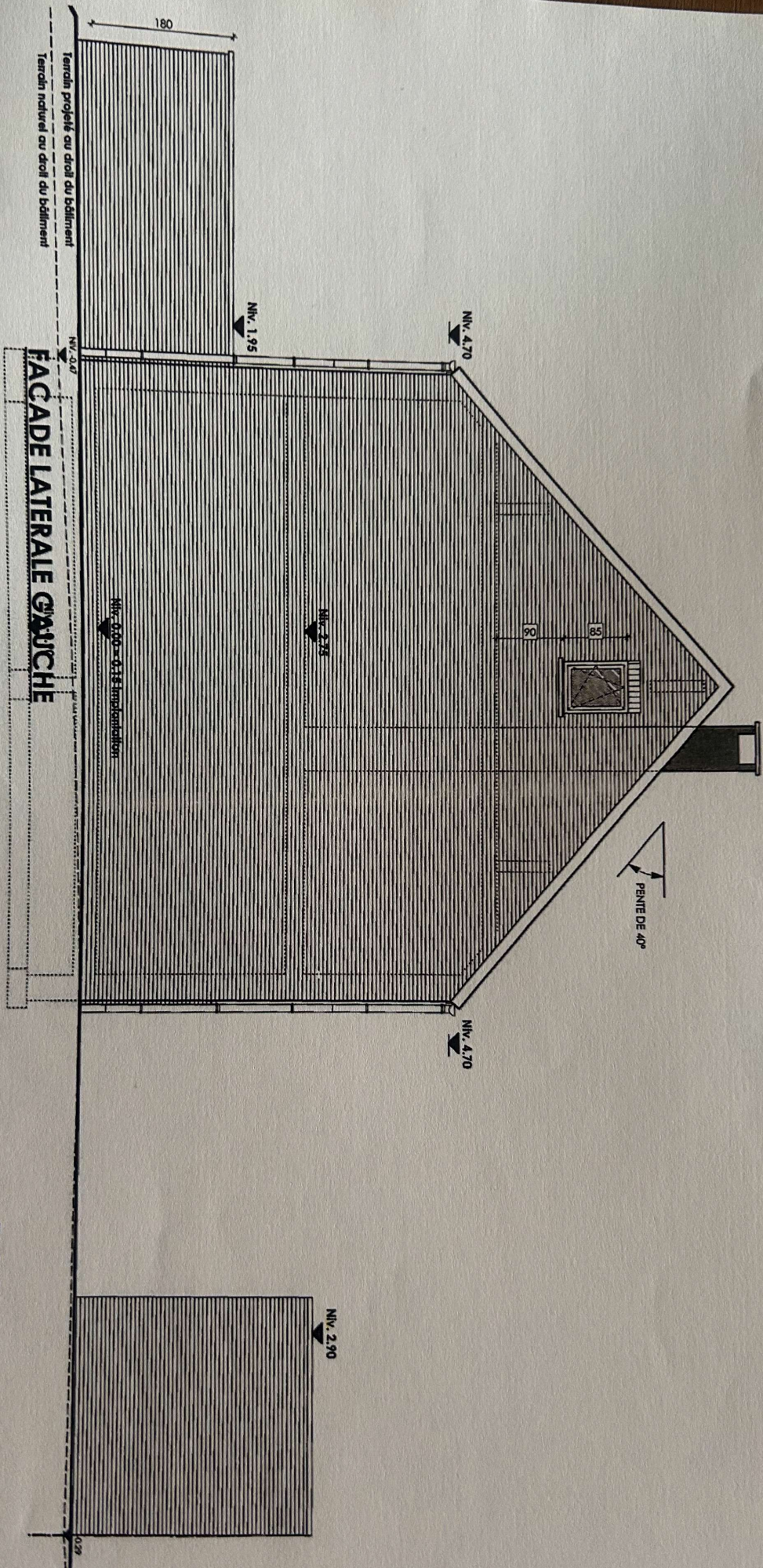
Terrain naturel

Terrain projeté

Niv. -0.20

LIMITE PROPRIETE

Ventilation
(voir plan de section)



PLAN LOCAL POUBELLES

Plan relatif aux modifications apportées au bâtiment sis [REDACTED]

Expéditeur : [REDACTED]

À :

Date : lundi 2 mars 2026 à 12:01 UTC+1

Re-bonjour,

Bonne nouvelle ! J'ai interrogé mon collègue sur votre situation.

Etant donné que le permis délivré en 2013 imposait comme conditions d'avancer le bâtiment de 15cm, de modifier la cheminée et remplacer les fenêtres, il n'est pas nécessaire d'introduire une modification du PU. Vous avez respecté les conditions du PU.

Pour que votre dossier soit complet, vous trouverez en pièce jointe le plan reprenant ces modifications.

Si un acheteur intéressé souhaite des informations, vous pouvez me l'envoyer 😊

Bien à vous,

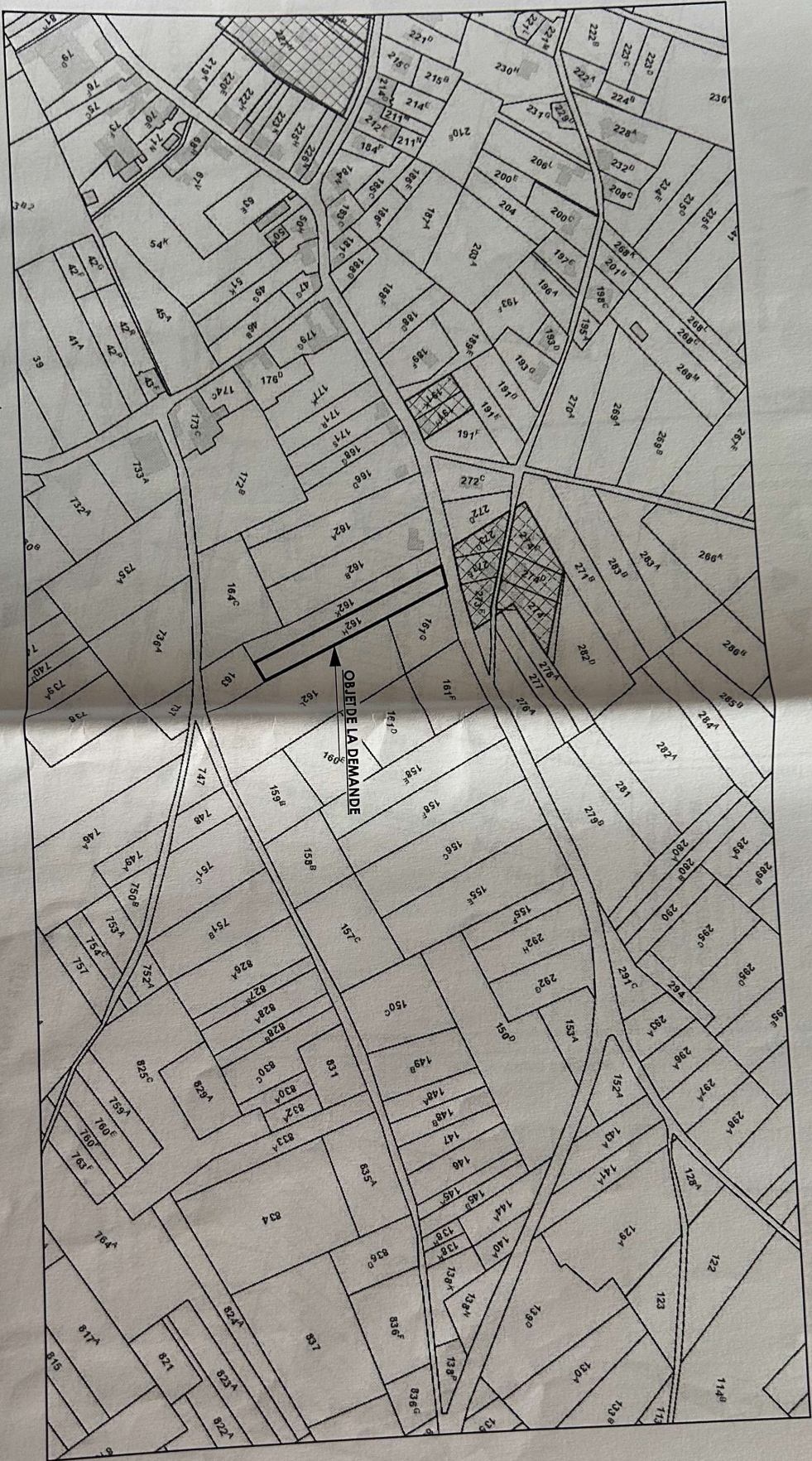
INCOURT
Administration communale

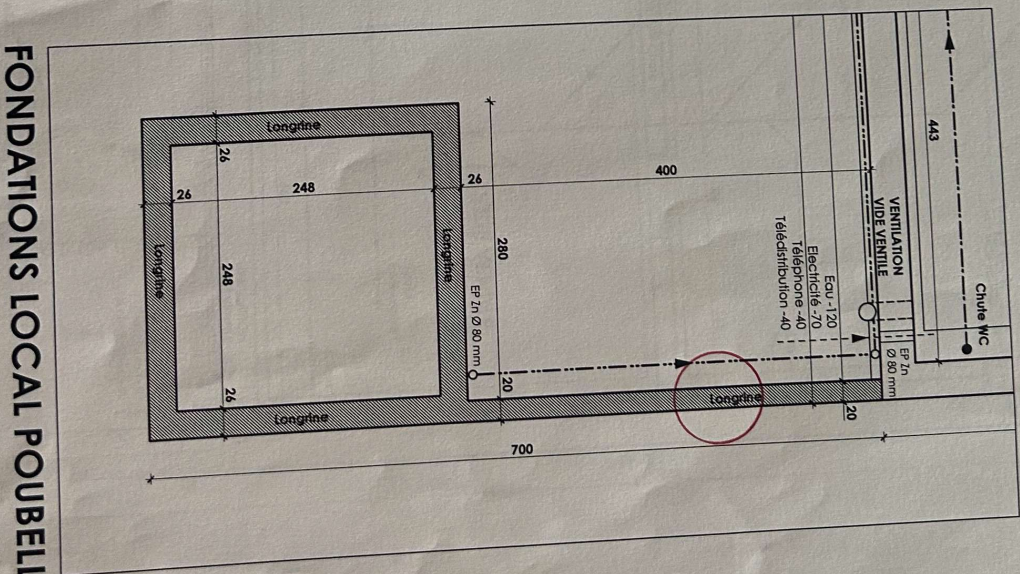
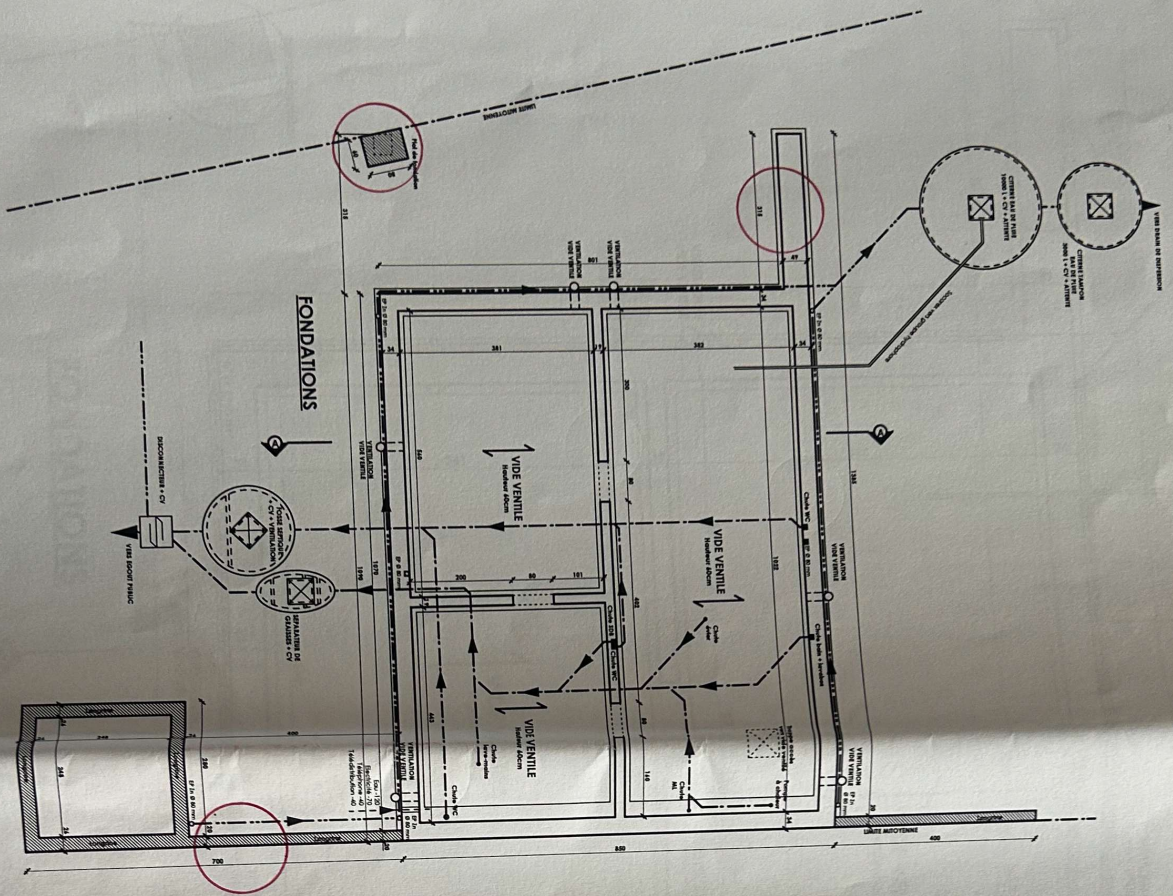
Service Urbanisme
Agents traitants
David Decart & Nathalie Hahn

Horaires :	
Lundi	Uniquement mail ou téléphone
Mardi	Uniquement mail ou téléphone
Mercredi	Consultation sur rendez-vous
Jeudi	Consultation sur rendez-vous
Vendredi	Consultation sur rendez-vous
Weekend	Uniquement mail ou téléphone

Coordonnées :	
Courriel :	urbanisme@incourt.be
Téléphone :	010/56.03.88
Fax :	010/88.93.72
Informations complémentaires :	
https://www.incourt.be	

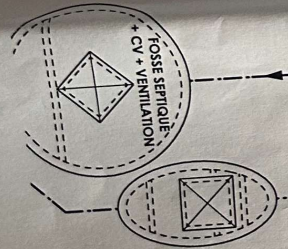
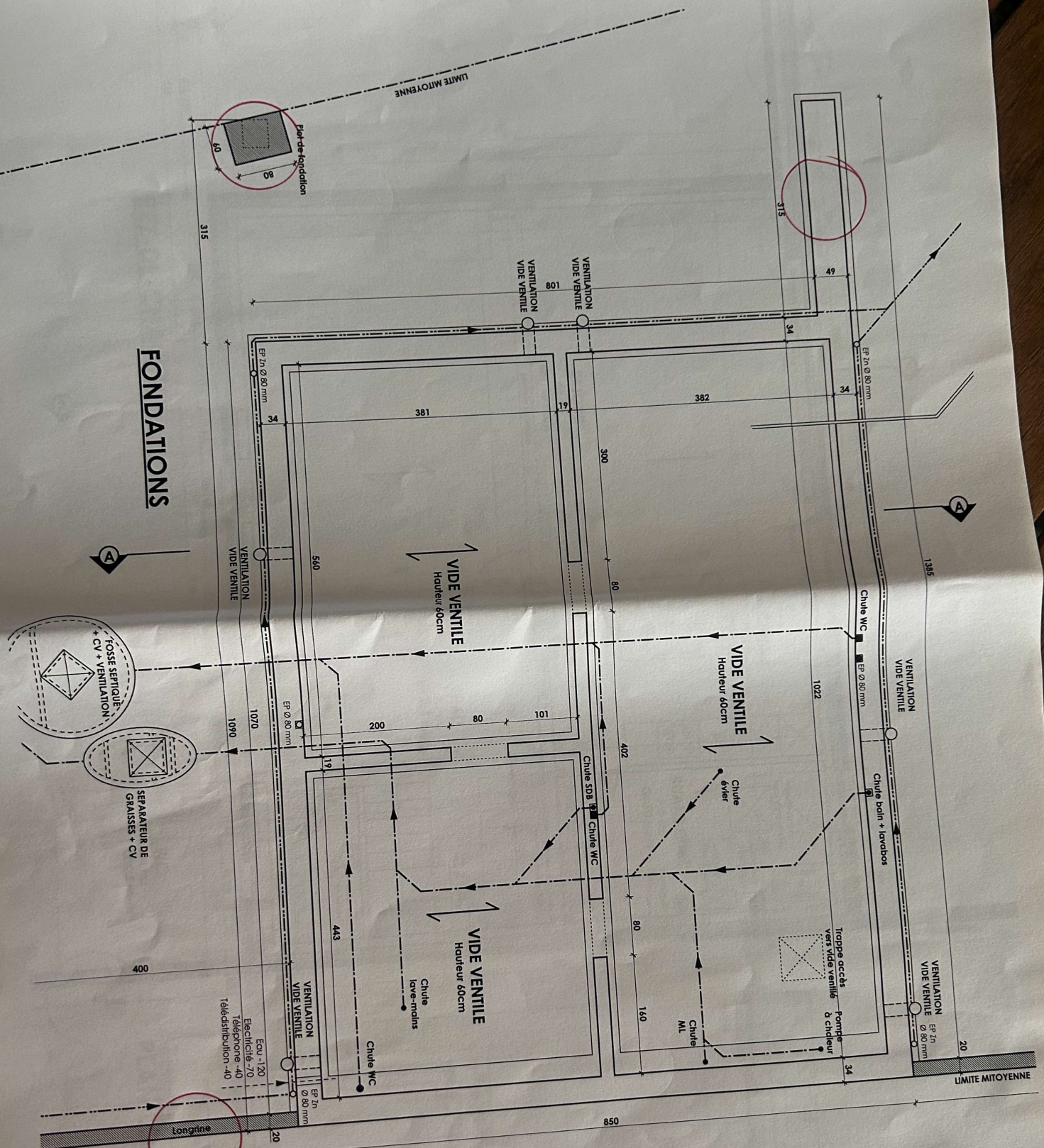
EXTRAIT DU PLAN CADASTRAL
(source MRW-DGATLP)

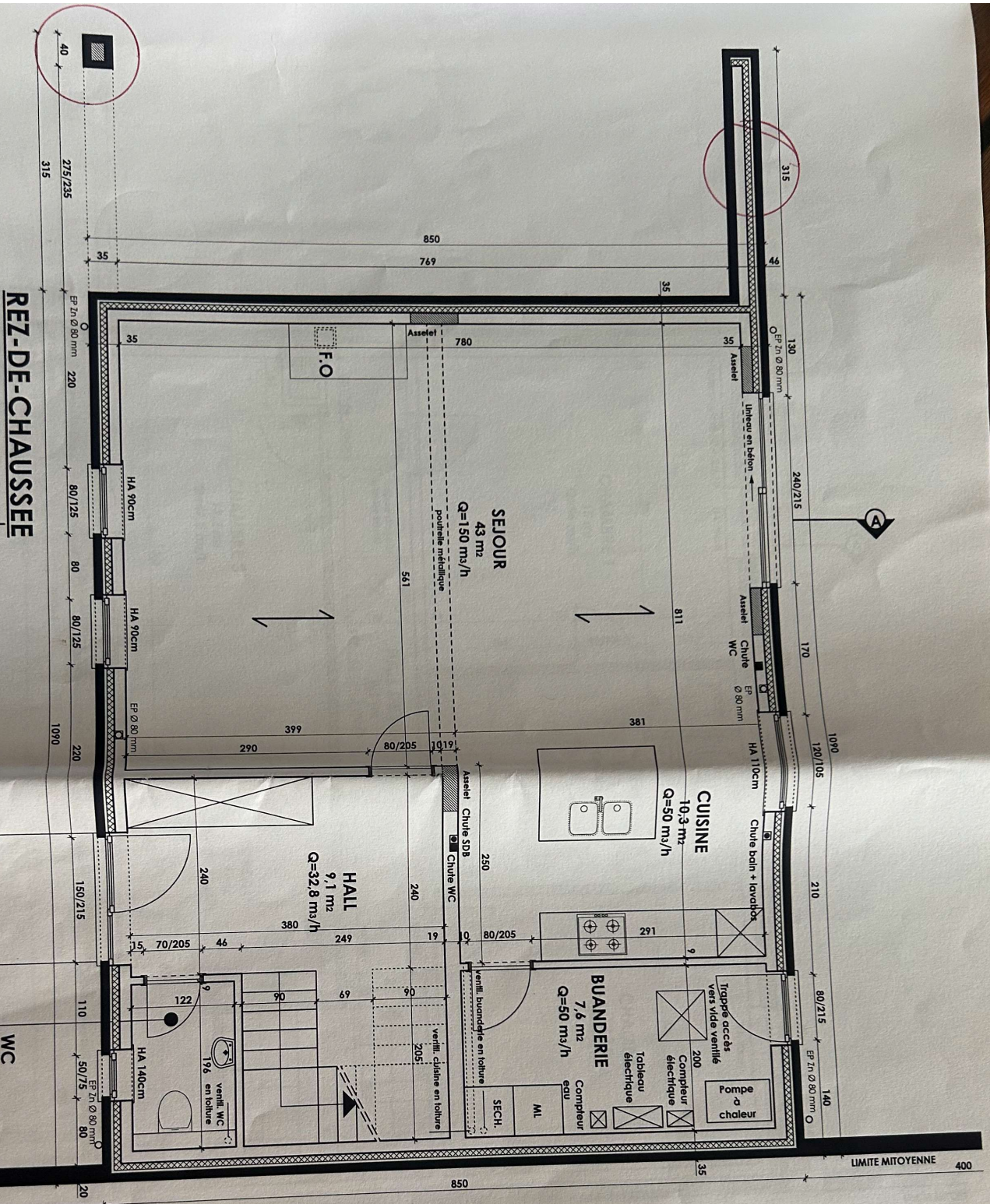




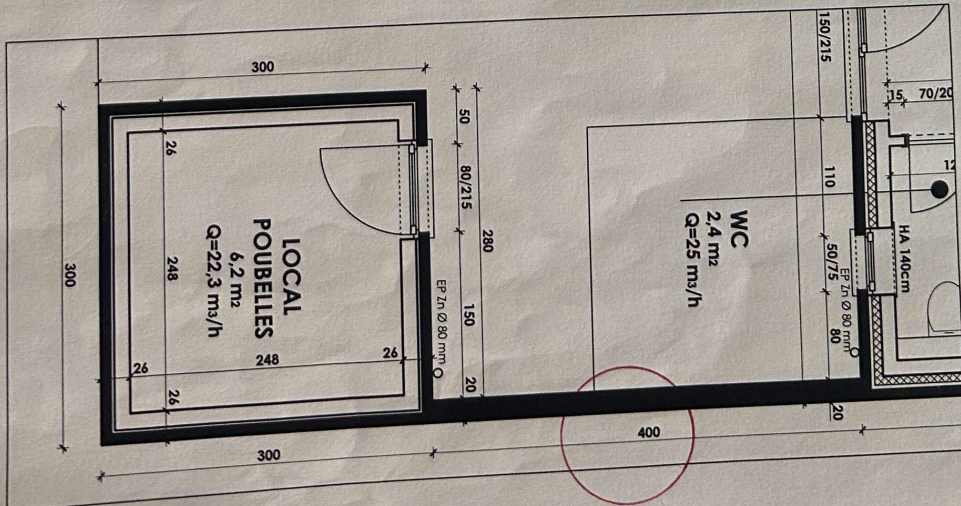
FONDATIONS LOCAL POUVELLES

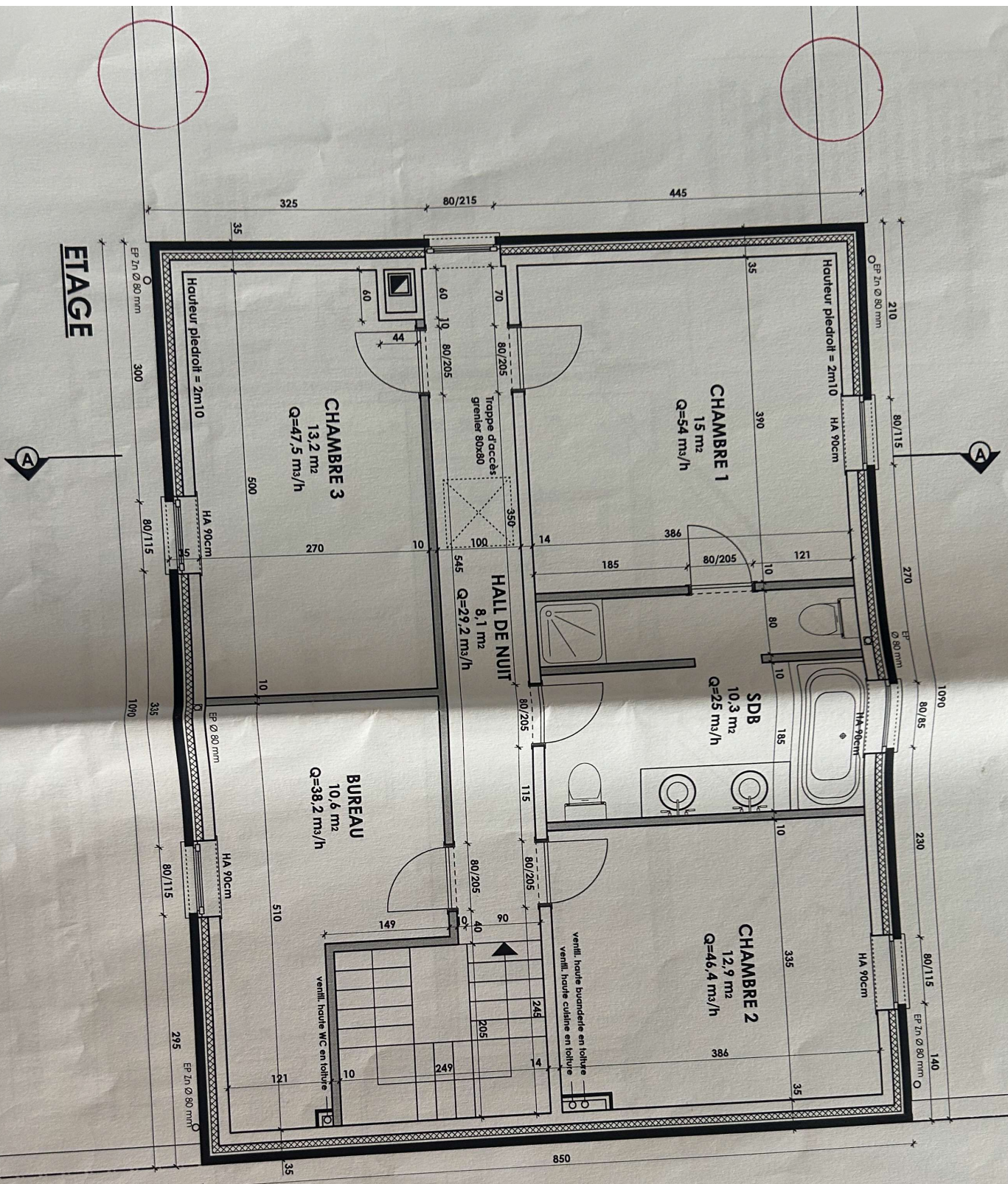
FONDACTIONS





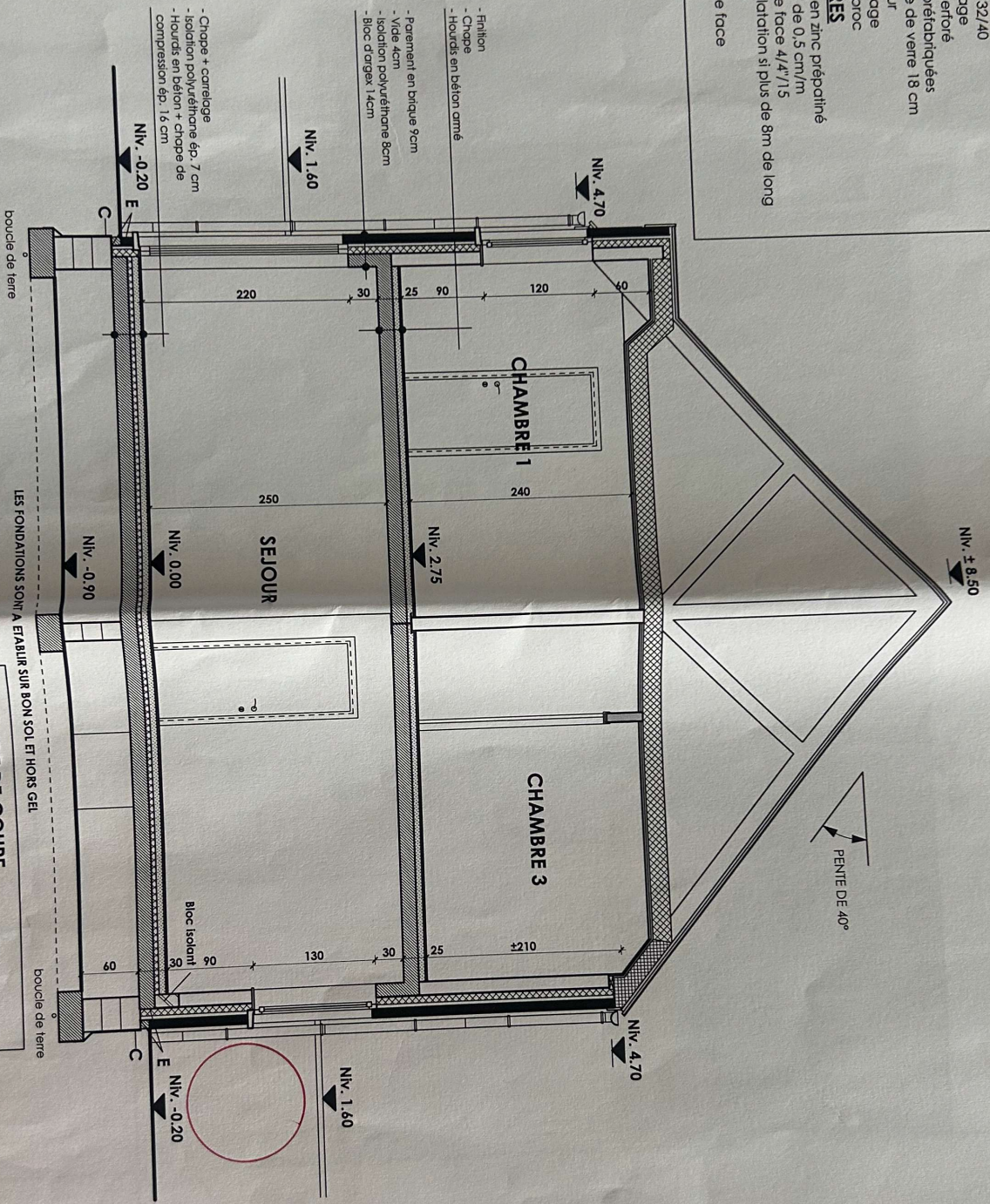
PLAN LOCAL POUBELLES





COUVERTURE

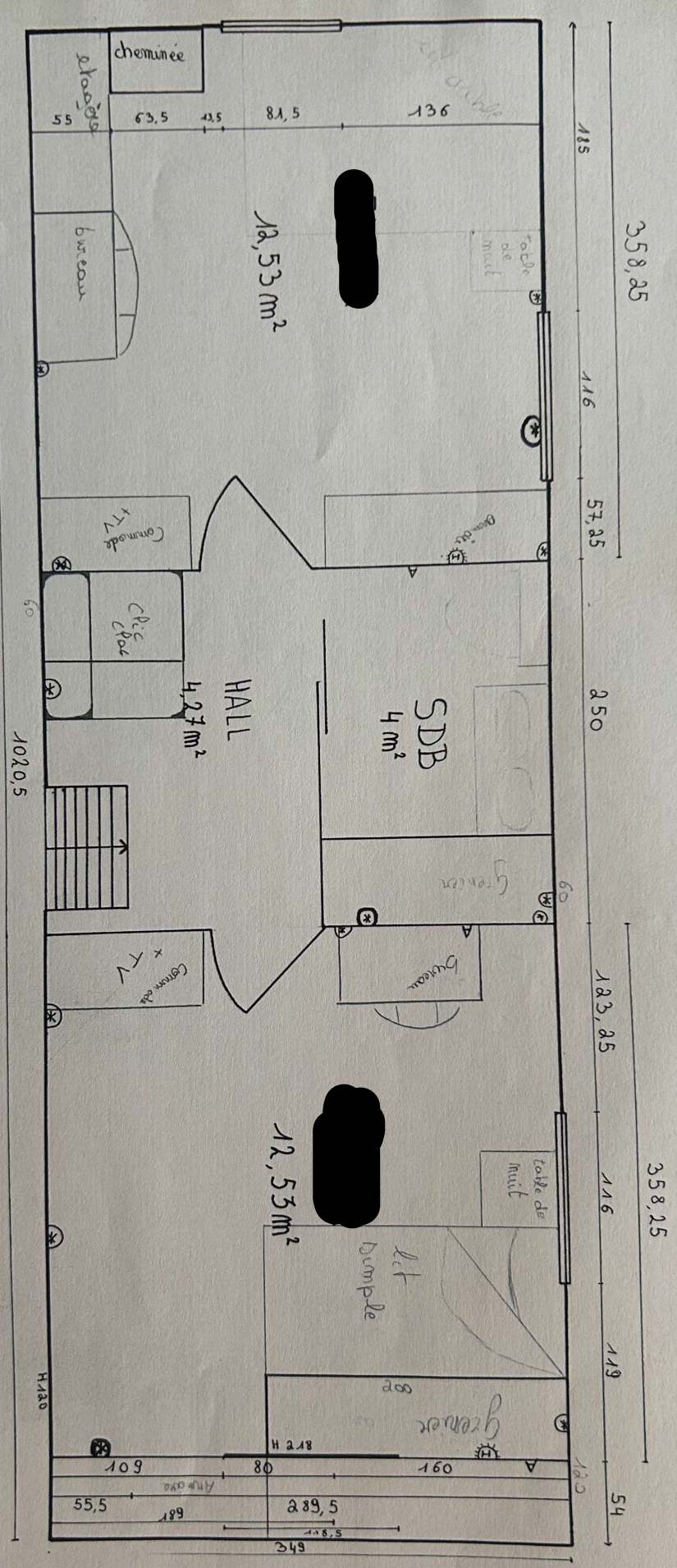
- Pente de 40°
 - Couverture en tuile de teinte noire mate
 - Lattage en 32/40
 - Contre-lattage
 - Film microperforé
 - Fermettes préfabriquées
 - Isolant laine de verre 18 cm
 - Pare-vapeur
 - Contre-lattage
 - Plaque Gyproc
- GOUTTIERES**
- Demi-lune en zinc prépatiné
 - Pente min. de 0,5 cm/m
 - Plancher de face 4/4"/15
 - Joint de dilatation si plus de 8m de long
- RIVES**
- Plancher de face



COUPE AA

LEGENDE DE COUPE
 C = cimentage + cordoir + plâton
 E = film débranché en polyéthylène type DIBA

PLAN 2^{ème} ETAGE (33,33M²)



- un balcon
- pièce
- prise chauffage