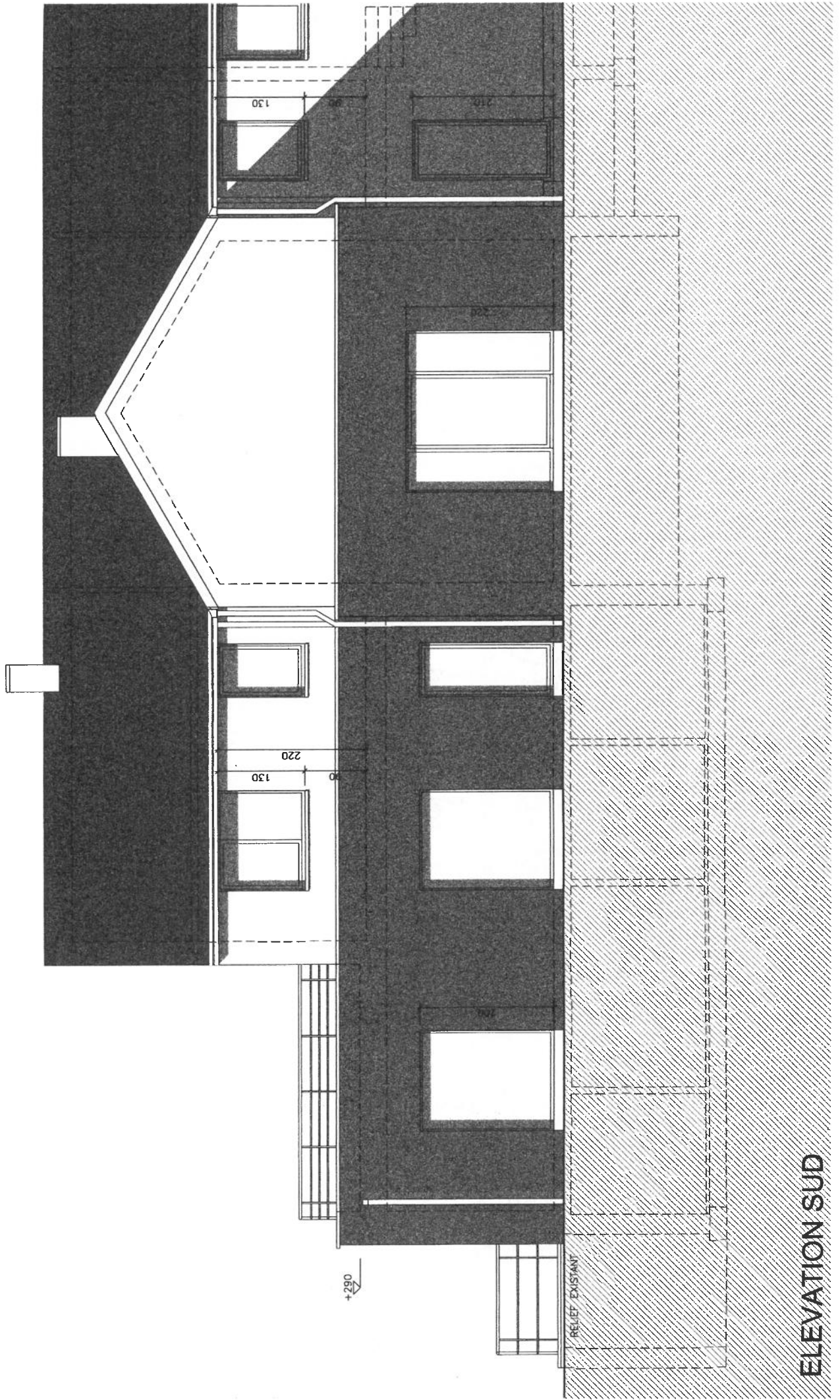
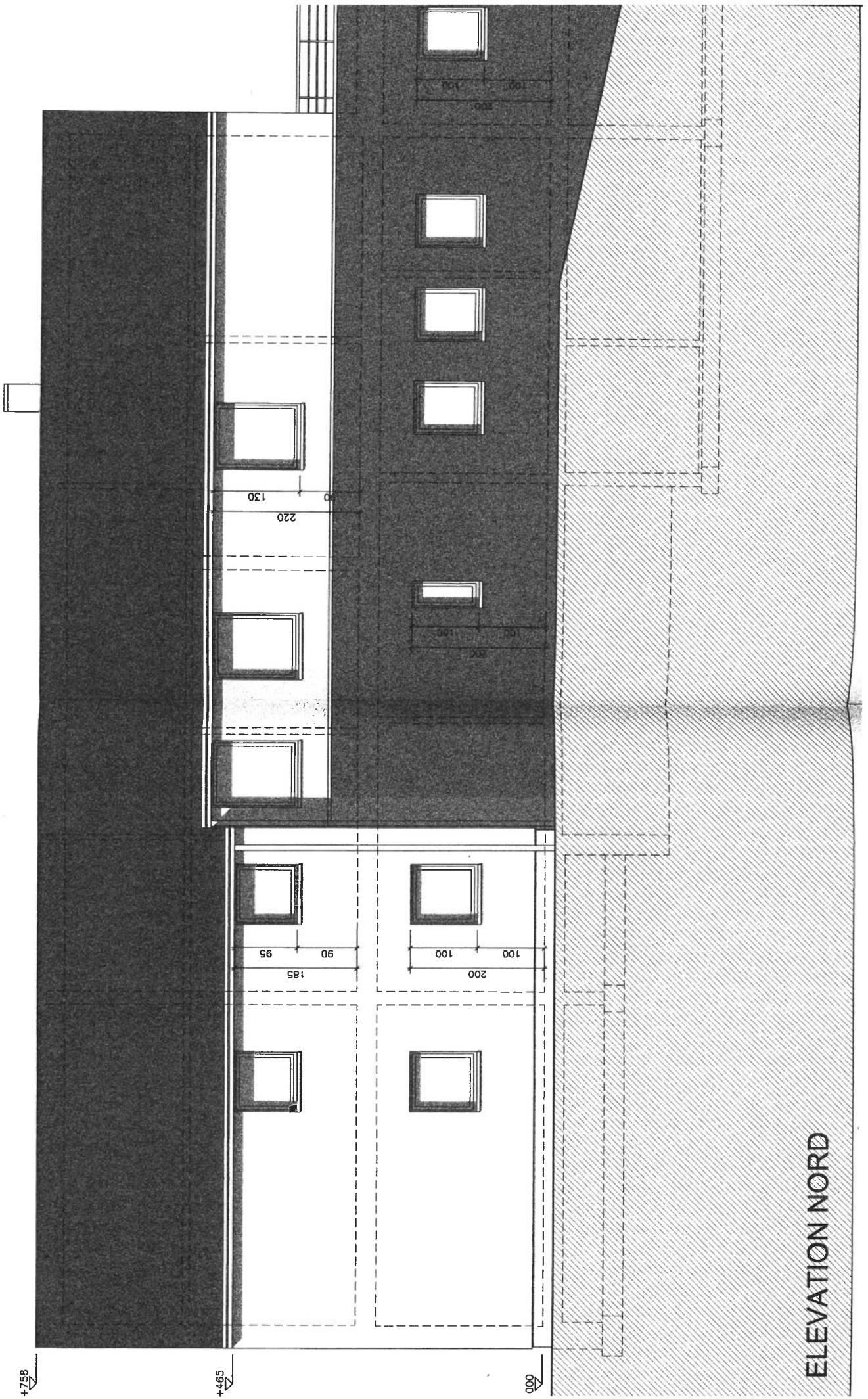


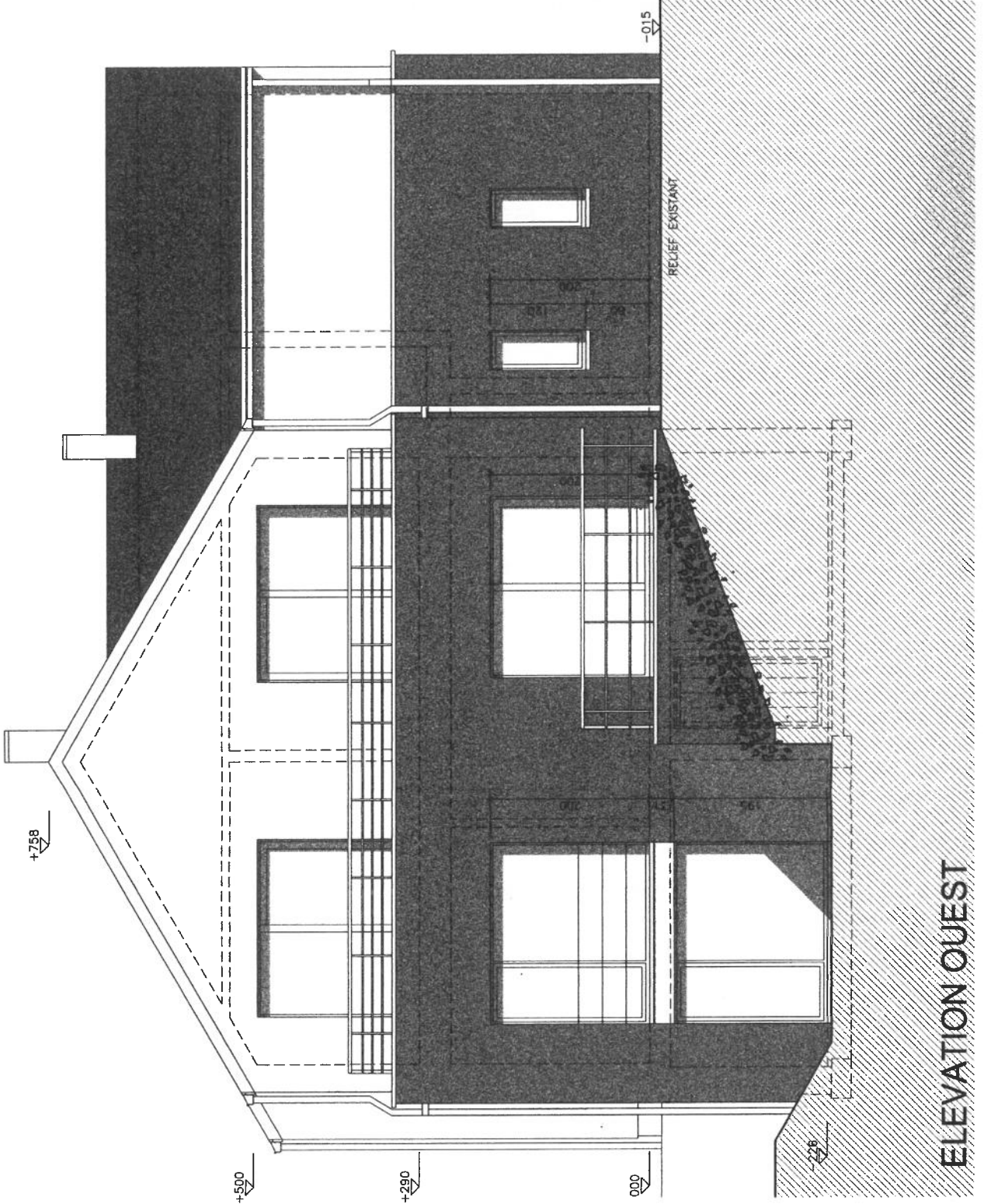
MATERIAUX DE FACADE :

- PAREMENT EN CREPI TON ROUGE-BRUN IDEM BRIQUE EXISTANTE
- PAREMENT EN CREPI TON BLANC
- SEUILS ALUMINIUM TON GRIS MOYEN IDEM CHASSIS
- SEUILS PIERRE DE TAILLE PETIT GRANIT POUR LES PORTES, LES COUVRE-MIURS ET LE SOUBASSEMENT DU CREPI BLANC
- TOITURE TUILES TON GRIS FONCE
- CHASSIS ET BANDEAUX ALUMINIUM TON GRIS MOYEN
- GOUTTIERES ET TD EN ZINC PREPATINE GRIS FONCE
- GARDE-CORPS EN INOX

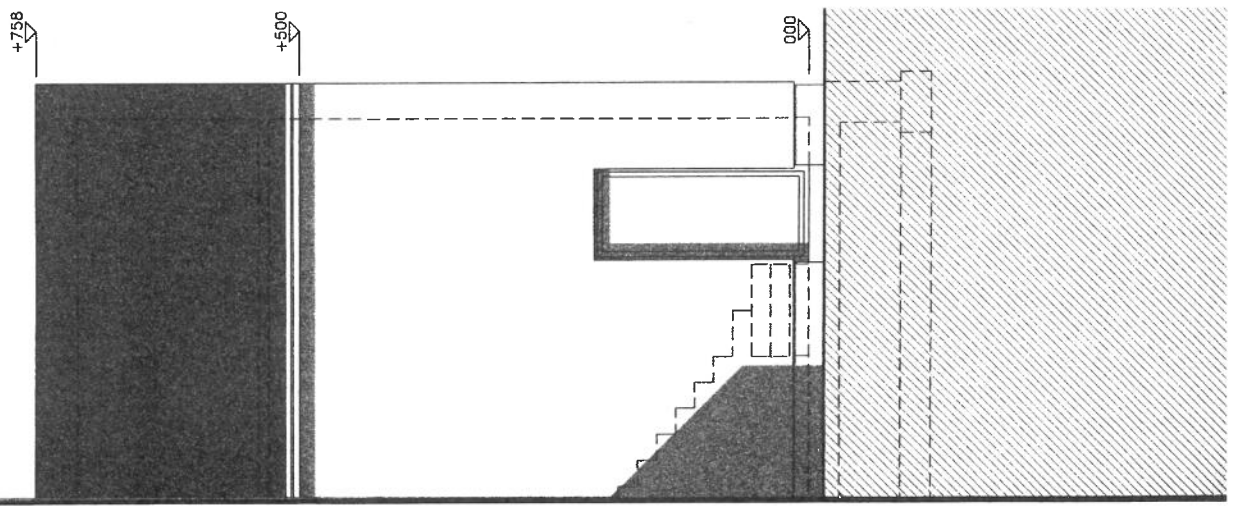


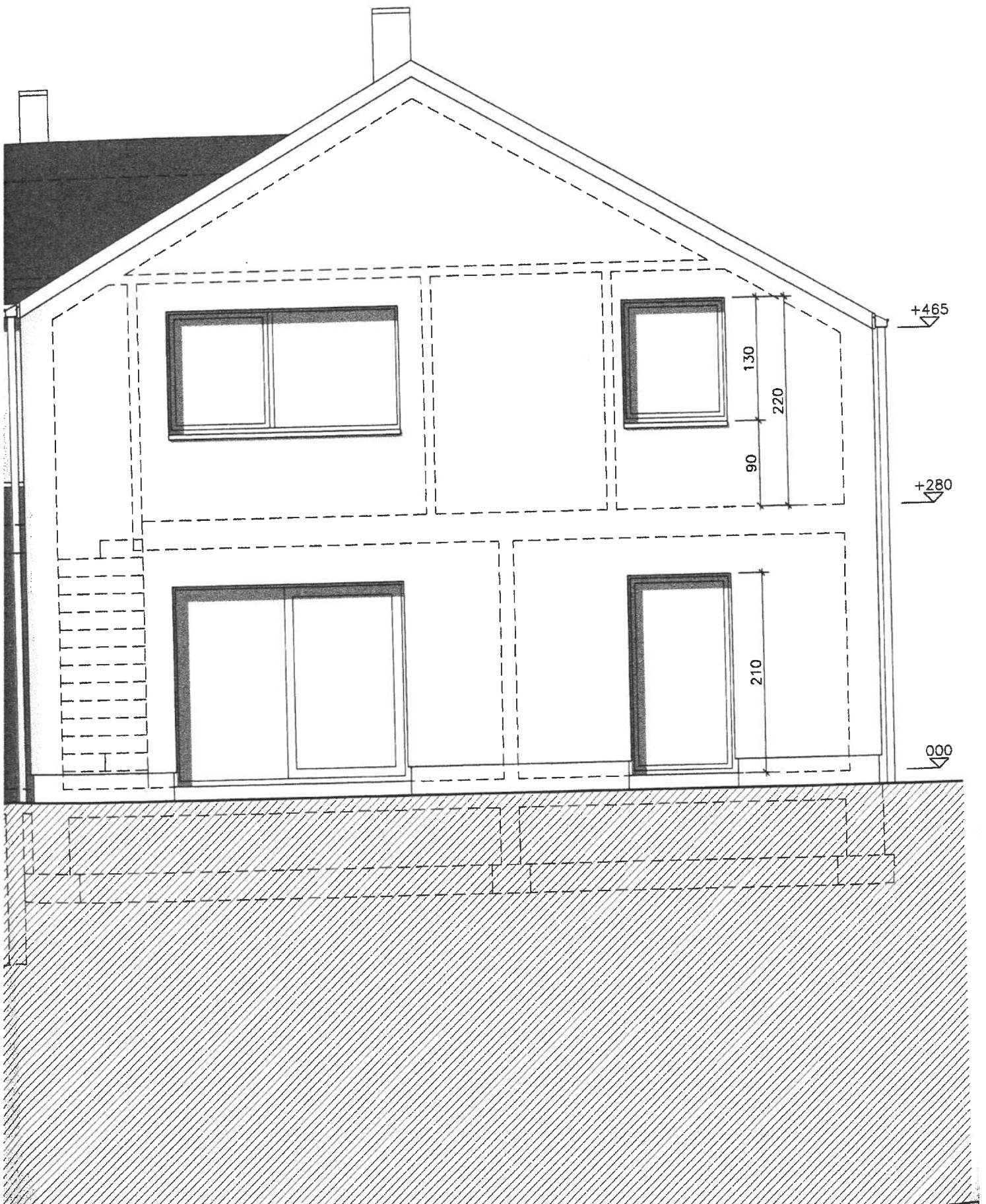
ELEVATION SUD

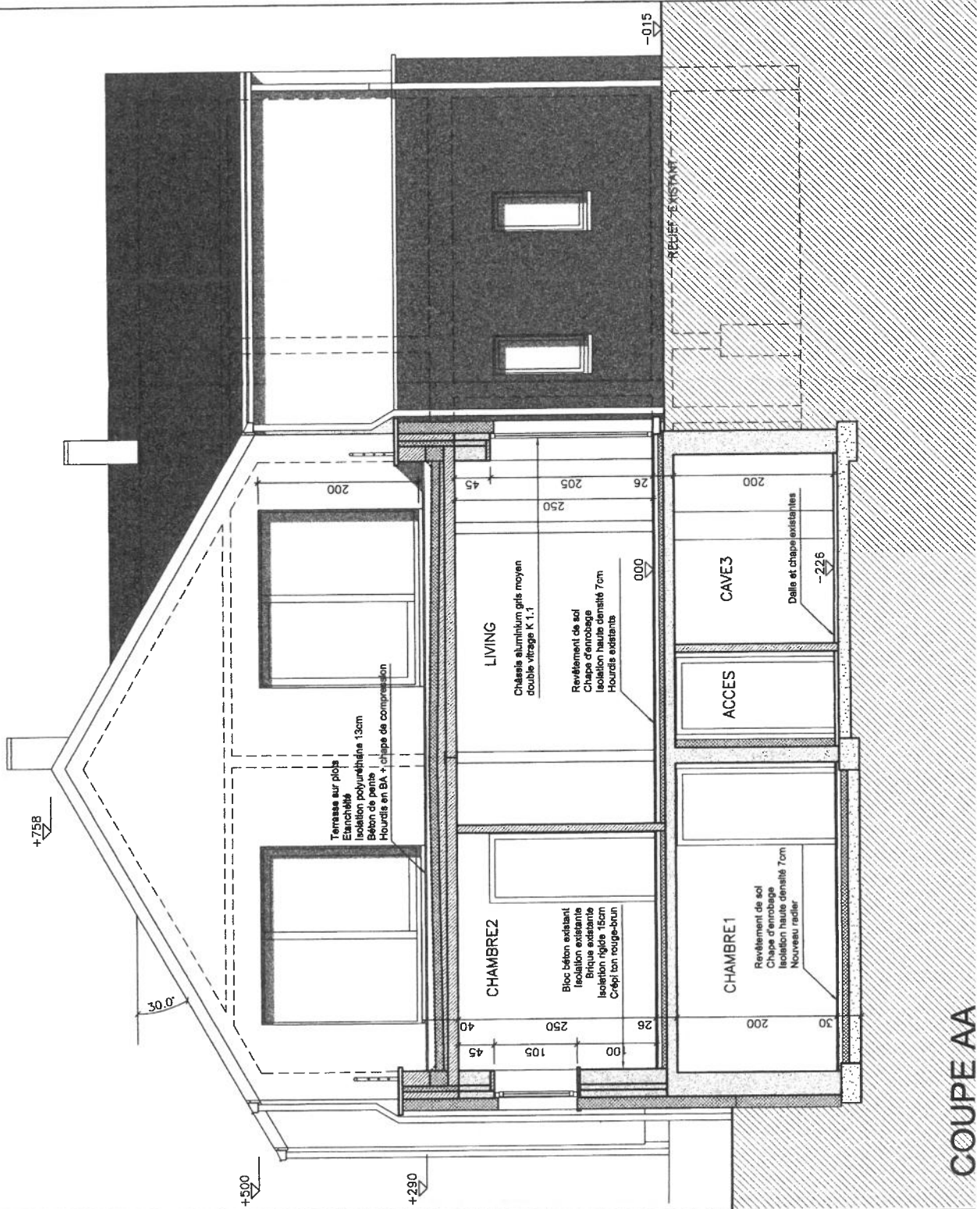


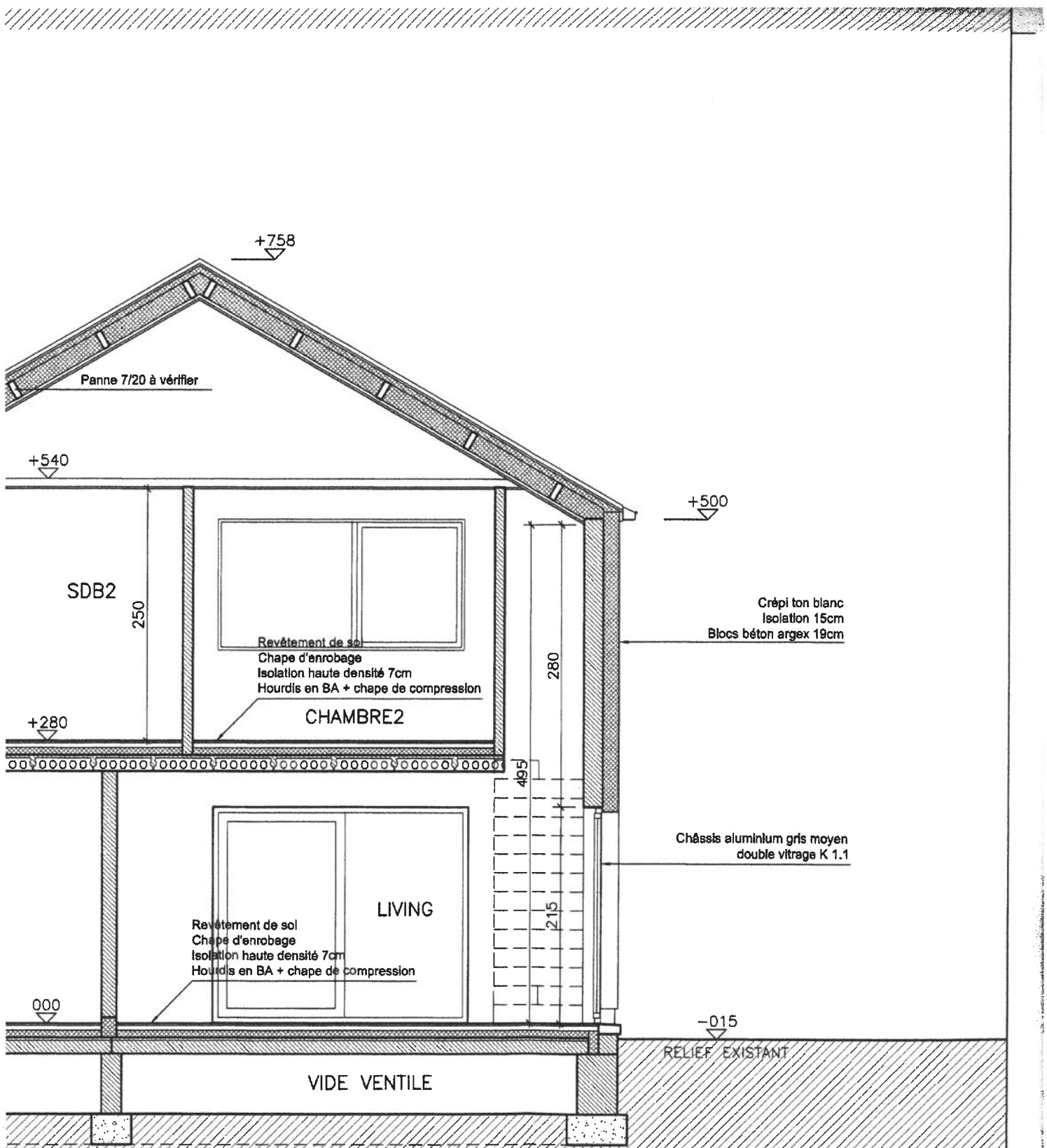


ELEVATION OUEST









Signé "ne varietur" pour
 l'empêcher d'être annulé à l'acte reçu,
 ce jour, par le notaire soussigné
 etant l'acte
 Andenne, le 27 Mars 1920

[Handwritten signatures and notes]

140
 27/3/20
 27/3

PROVINCE DE LIEGE | COMMUNE DE BURDINNE




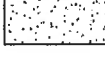
TRANSFORMATION D'UNE MAISON INDIVIDUELLE EN 3 LOGEMENTS INDIVIDUELS
 Chaussée de Namur, 15a
 B - 4210 BURDINNE
 Cadastre : Section B / 533e


Maitre de l'ouvrage	IMMO RIGO SPRL Rue des Frères Stasse, 17 5380 HINGEON	tél. 0475/74.00.72	<i>[Signature]</i>
Architecture	GENART Marc Rue d'Oha, 45 4520 WANZE	tél. 085/23.43.76 fax 085/23.43.76 gsm 0477/97.39.45 e-mail marcgenart@hotmail.com	<i>[Signature]</i>
Objet	PERMIS D'URBANISME Plans 1/50		0116 065
Les plans restent la propriété de l'architecte. Les cotes sont à contrôler par l'entrepreneur		date : 30.03.2016	PU01
G: \ P \ 065 RIGO\PI\PU.dwg			

Modifications	<i>La Directrice générale,</i>	<i>Le Secrétaire communal</i>	Date	Indice
	<i>[Signature]</i>	<i>[Signature]</i>		

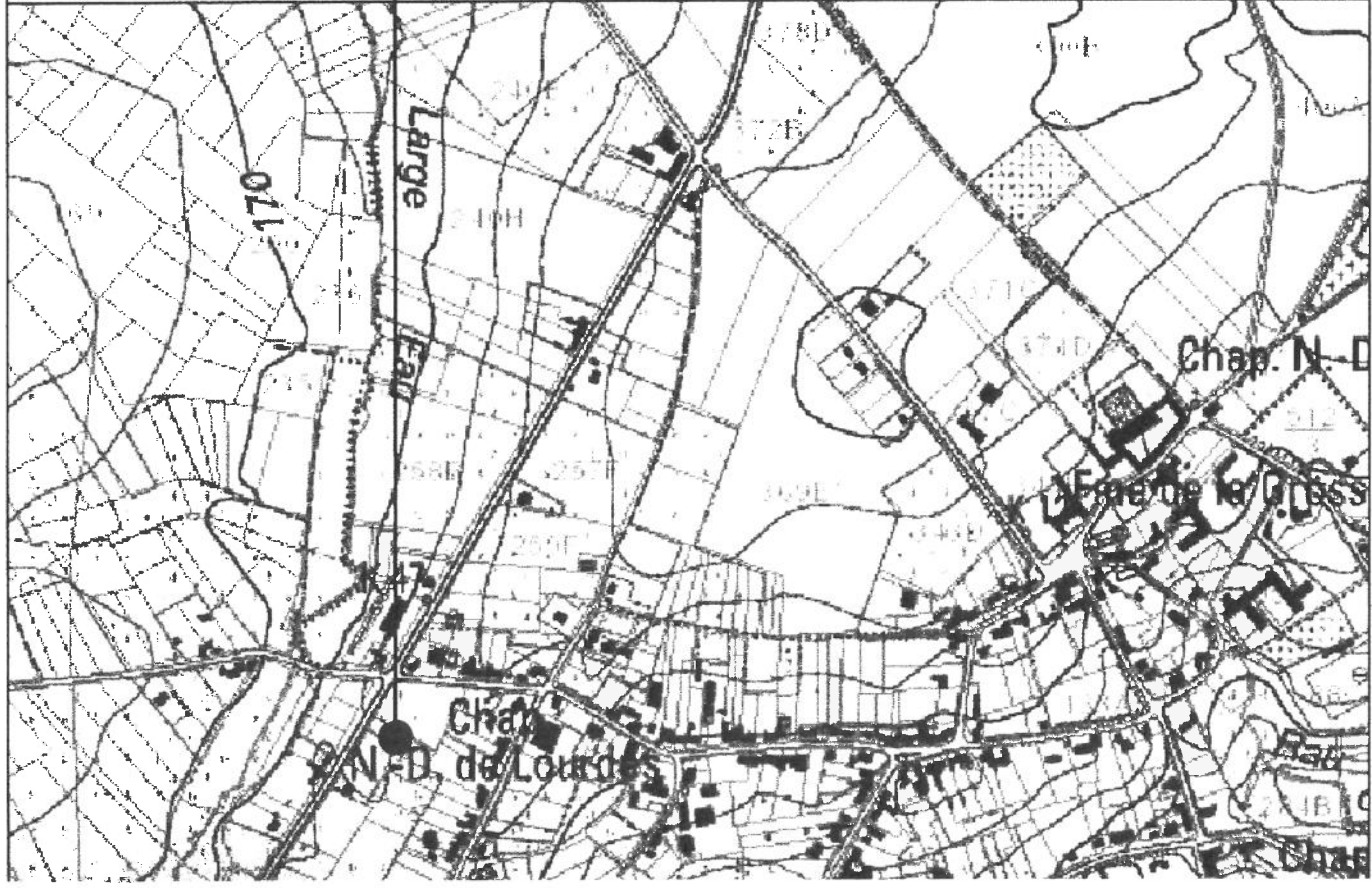
le 10/07/2016

LEGENDE DES MATERIAUX :

	NOUVELLE MACONNERIE		MACONNERIE EXISTANTE
	ISOLATION		BETON



OBJET DE LA DEMANDE

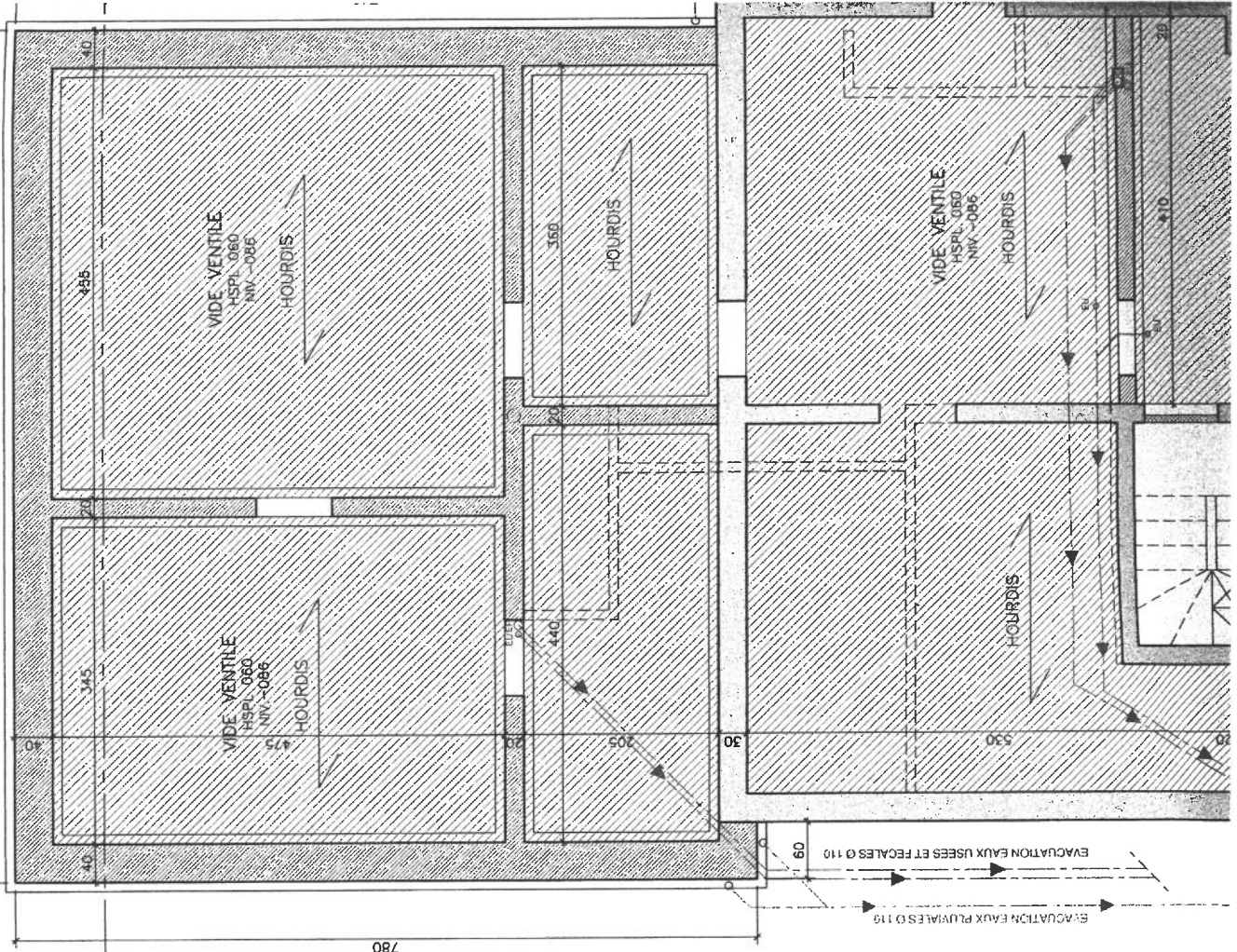


- PAREMENT EN CREPI TON ROUGE-BRUN IDEM BRIQUE EXISTANTE
- SEUILS ALUMINIUM TON GRIS MOYEN IDEM CHASSIS
- SEUILS PIERRE DE TAILLE PETIT GRANIT POUR LES PORTES, LES COUVRE-MURS ET LE SOUBASSEMENT DU CREPI BLANC
- TOITURE TUILES TON GRIS FONCE
- CHASSIS ET BANDEAUX ALUMINIUM TON GRIS MOYEN
- GOUTTIERES ET TD EN ZINC PREPATINE GRIS FONCE
- GARDE-CORPS EN INOX

g.o.s
feuille

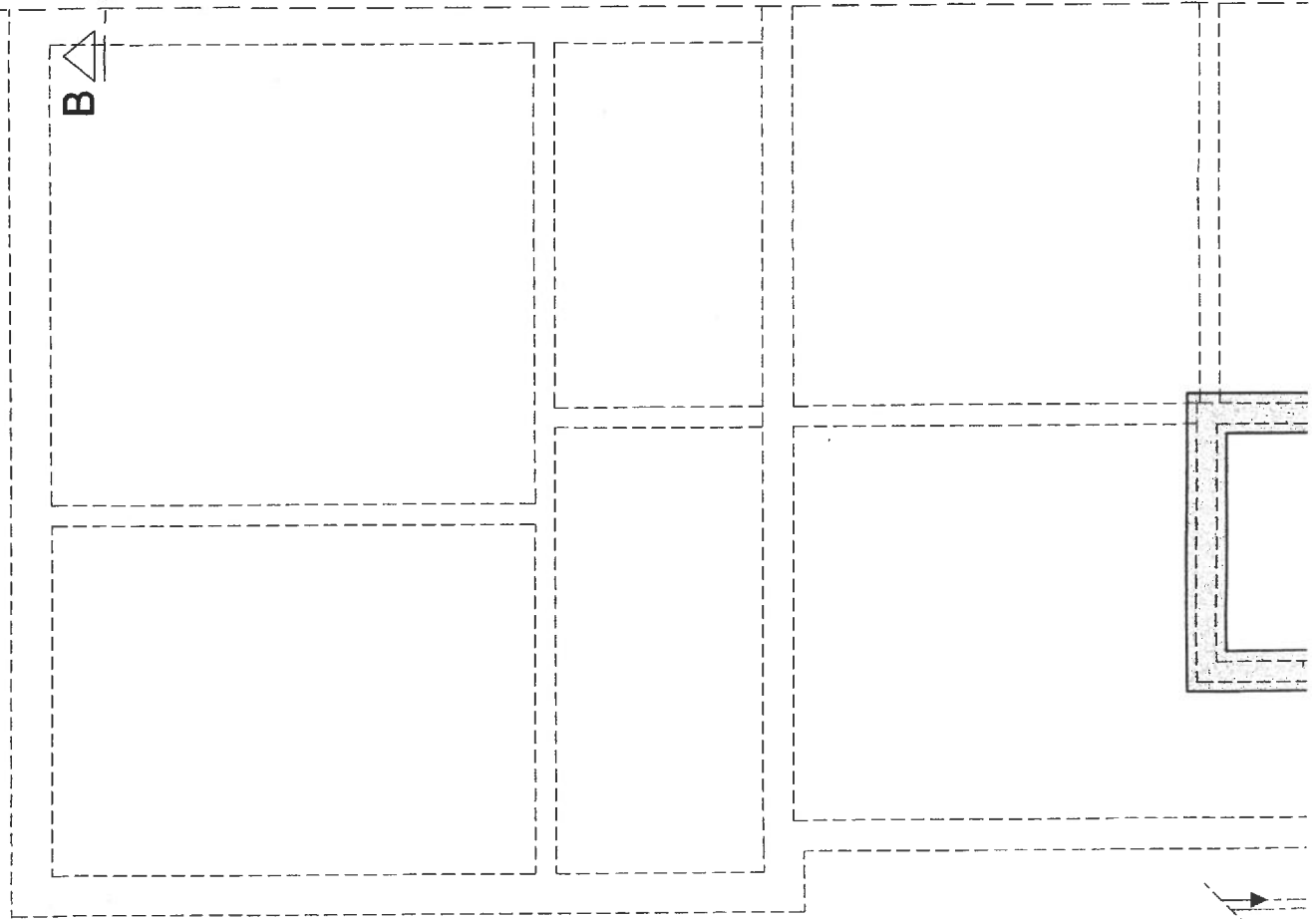
JD

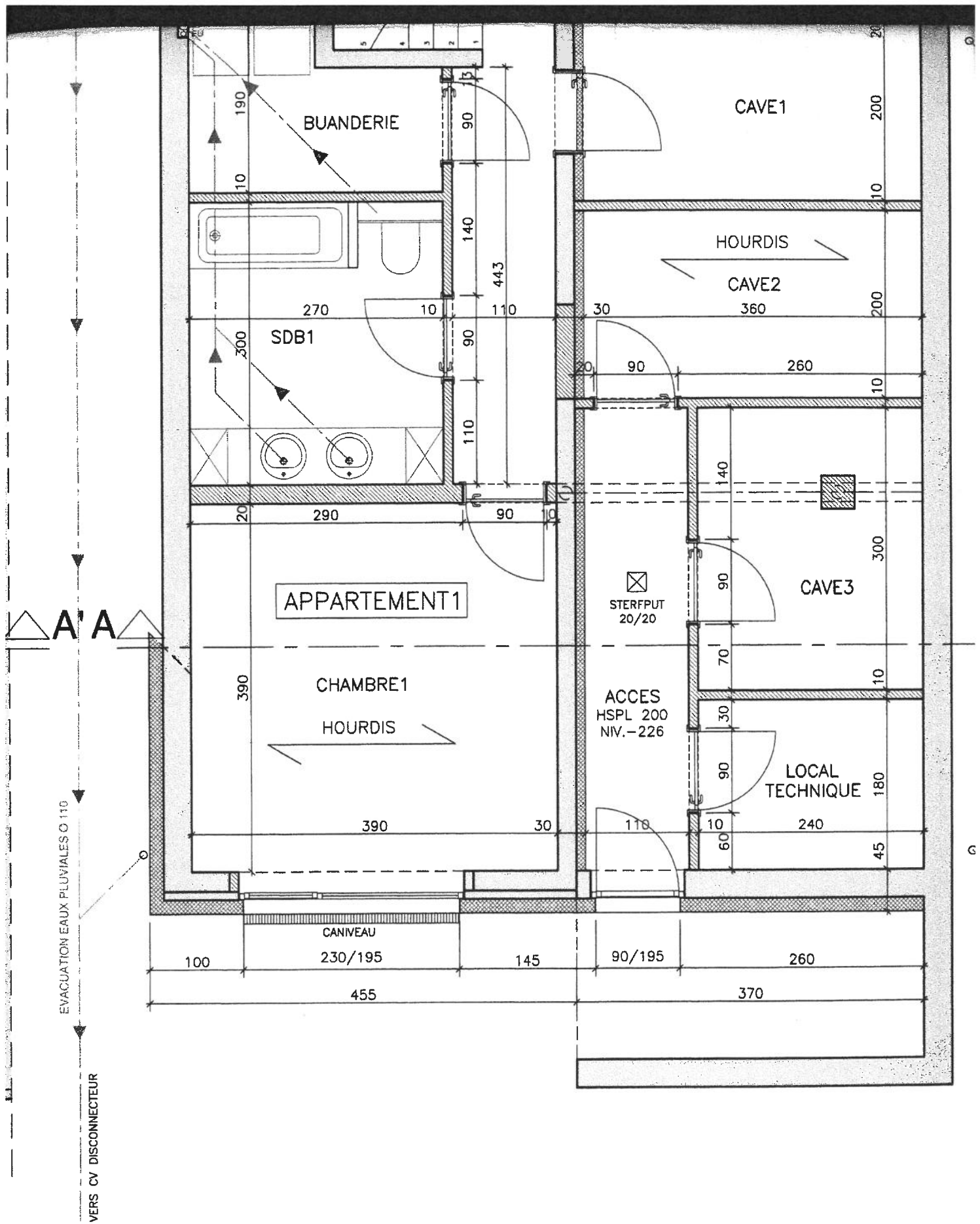
900



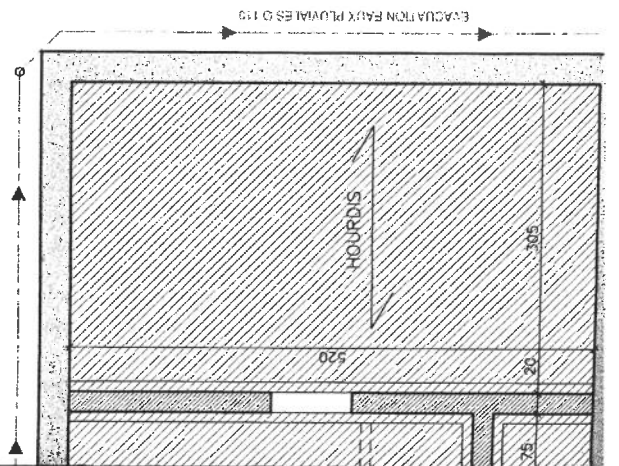
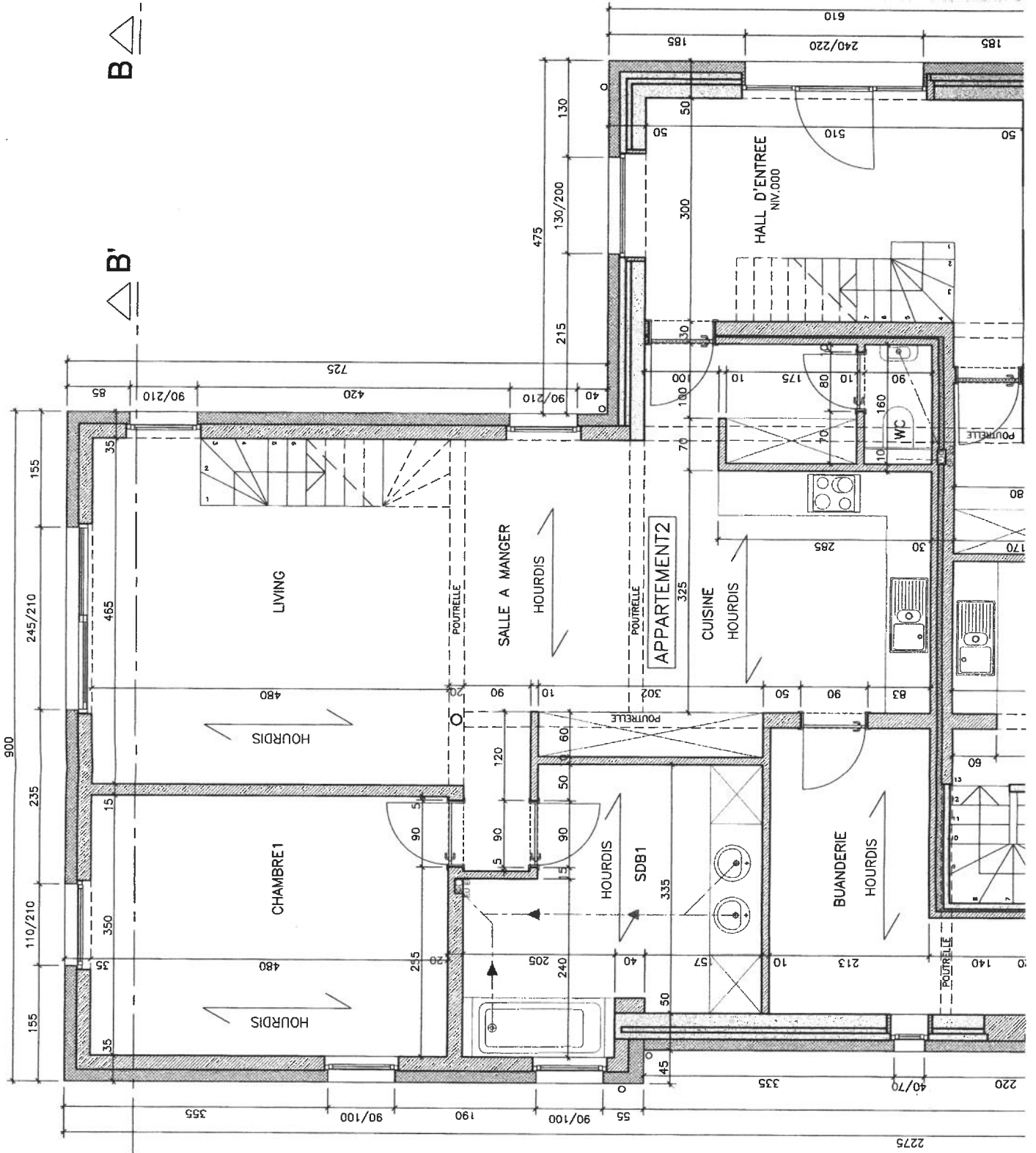
780

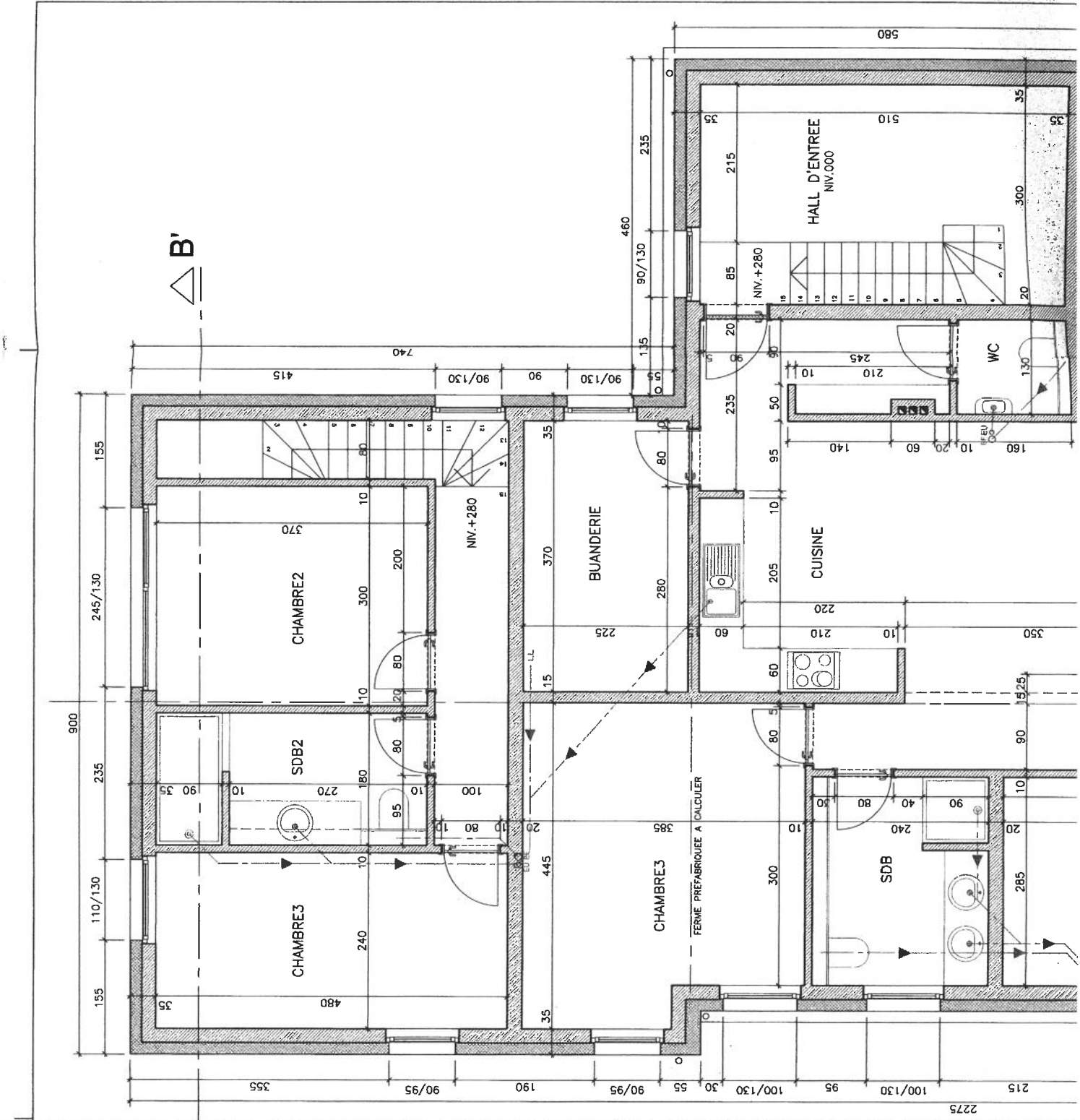
B

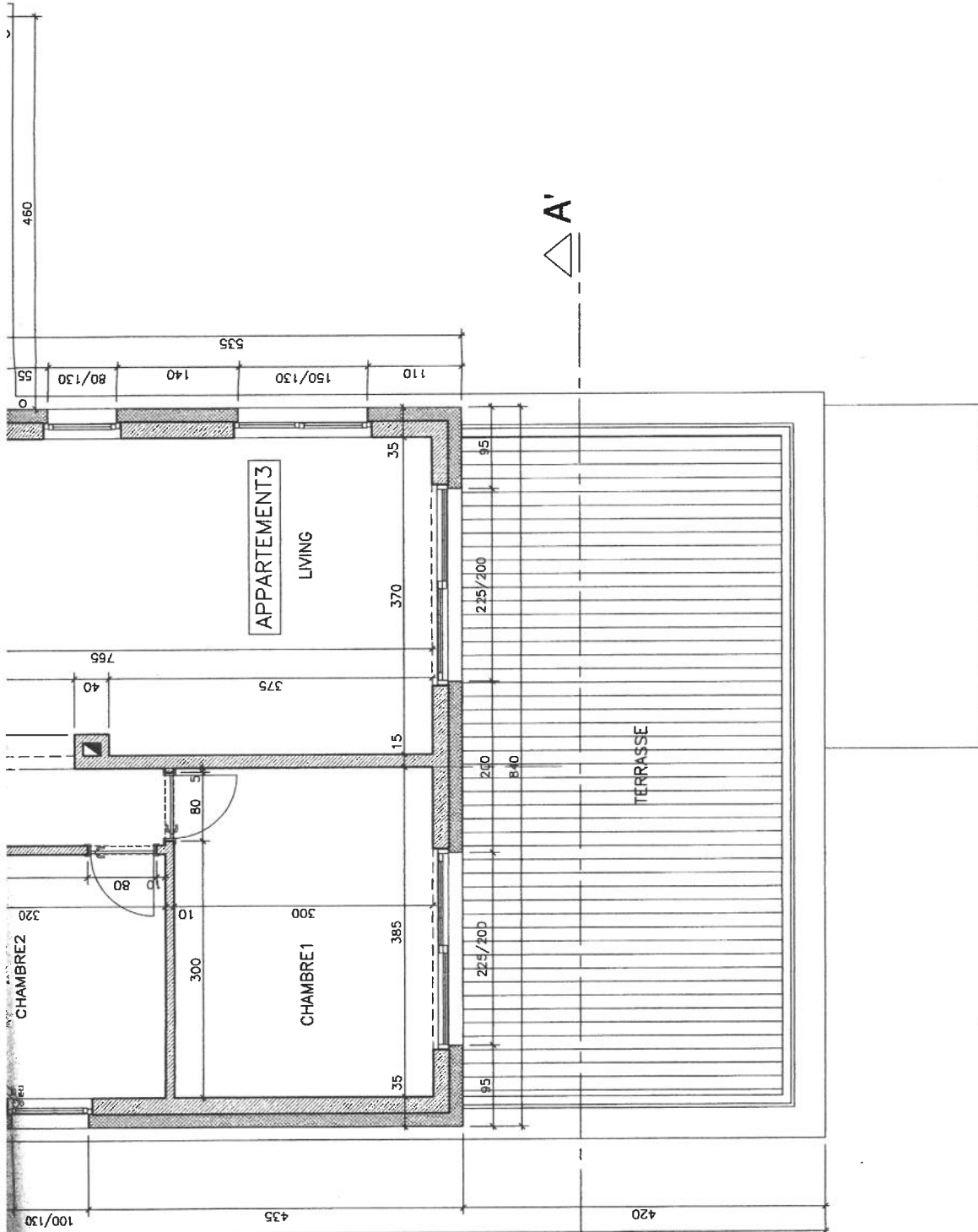




PLAN REZ-1 NIV.-226







PLAN REZ+1 NIV.+280

PROVINCE DE LIEGE

COMMUNE DE BURDINNE

TRANSFORMATION D'UNE MAISON INDIVIDUELLE EN 3 LOGEMENTS INDIVIDUELS

Chaussée de Namur, 15a

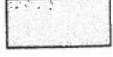
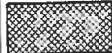
B - 4210 BURDINNE

Cadastré : Section B / 533e

Maitre de l'ouvrage	IMMO RIGO SPRL Rue des Frères Stasse, 17 5380 HINGEON	tél.	0475/74.00.72	<i>Rigo</i>
Architecture	GENART Marc Rue d'Oha, 45 4520 WANZE	tél.	085/23.43.76	<i>Genart</i>
		fax	085/23.43.76	
		gsm	0477/97.39.45	
		e-mail	marcgenart@hotmail.com	
Objet	PERMIS D'URBANISME Plans	1/50		0116 065
Les plans restent la propriété de l'architecte. Les cotes sont à contrôler par l'entrepreneur			date :	30.03.2016
G: \ P \ 065 RIGO \ P \ PU.dwg				PU01

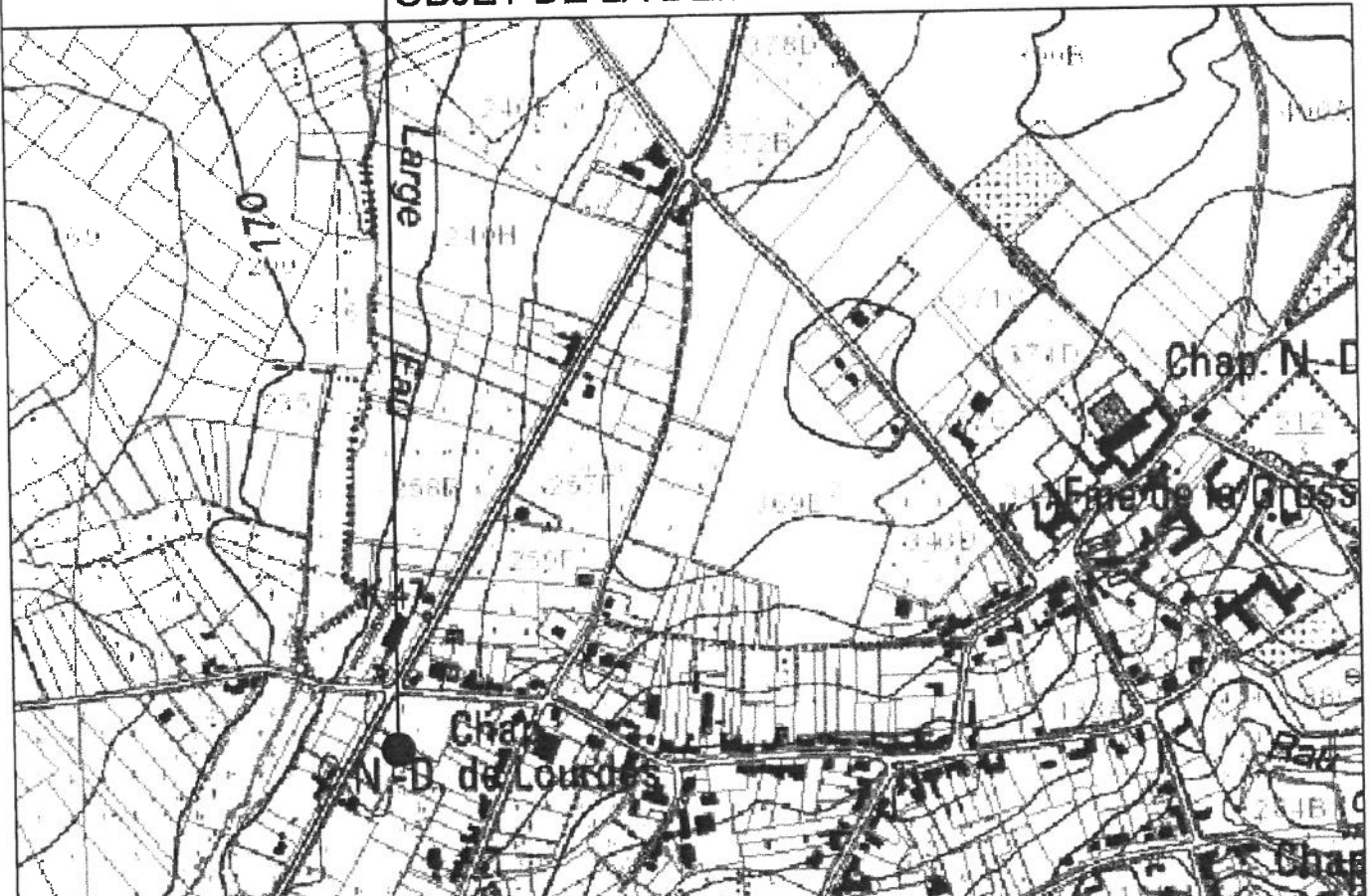
Modifications	Date	Indice
<i>La directrice générale,</i>		
<i>de l'Agence d'Urbanisme</i>		
<i>S. Dolly</i>		
<i>Luc Bunte</i>		

LEGENDE DES MATERIAUX :

-  NOUVELLE MACONNERIE
-  MACONNERIE EXISTANTE
-  ISOLATION
-  BETON



OBJET DE LA DEMANDE

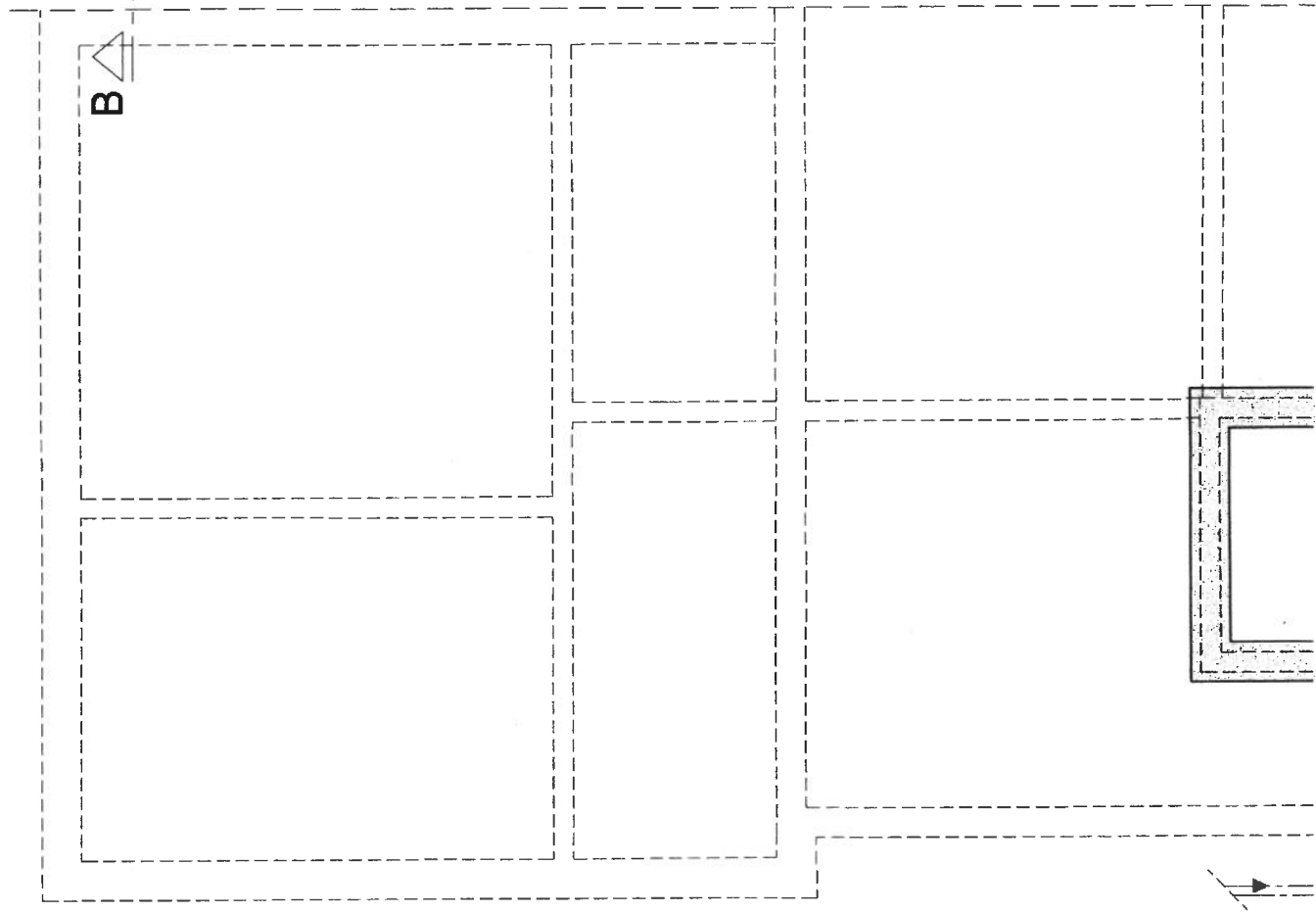
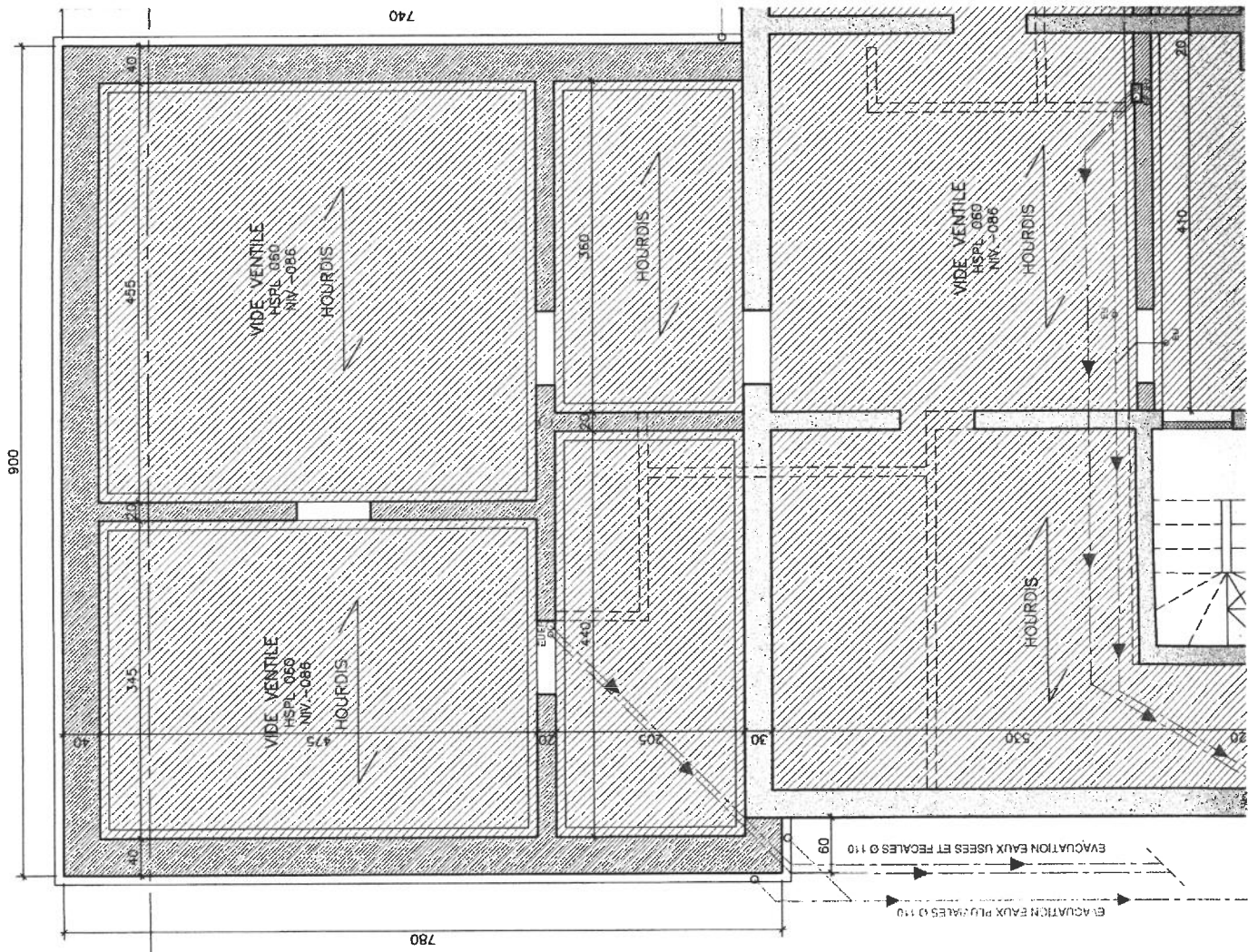


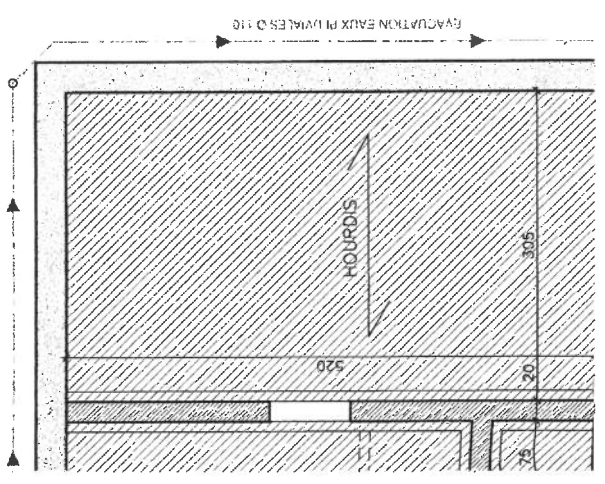
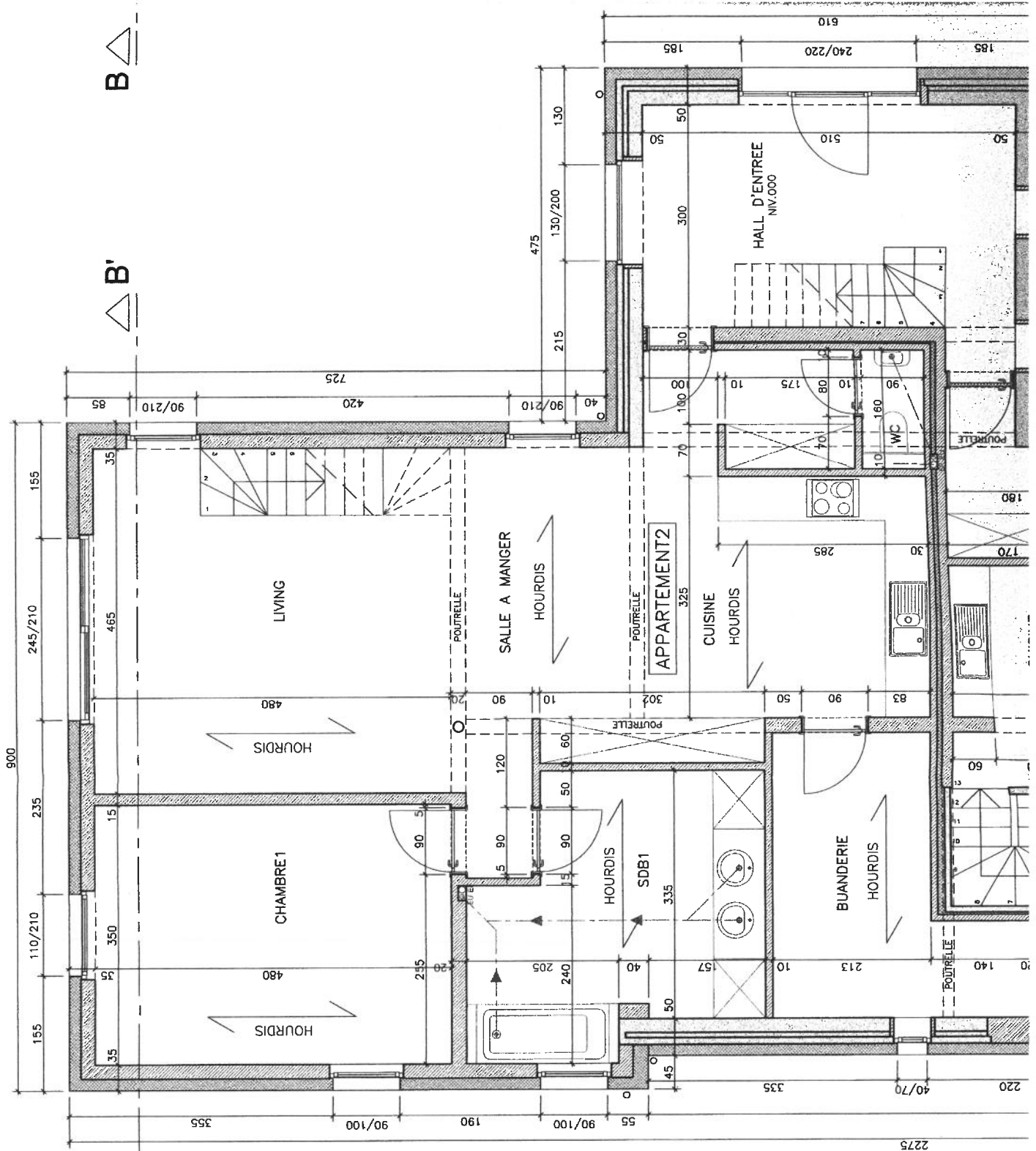
MATERIAUX DE FACADE :

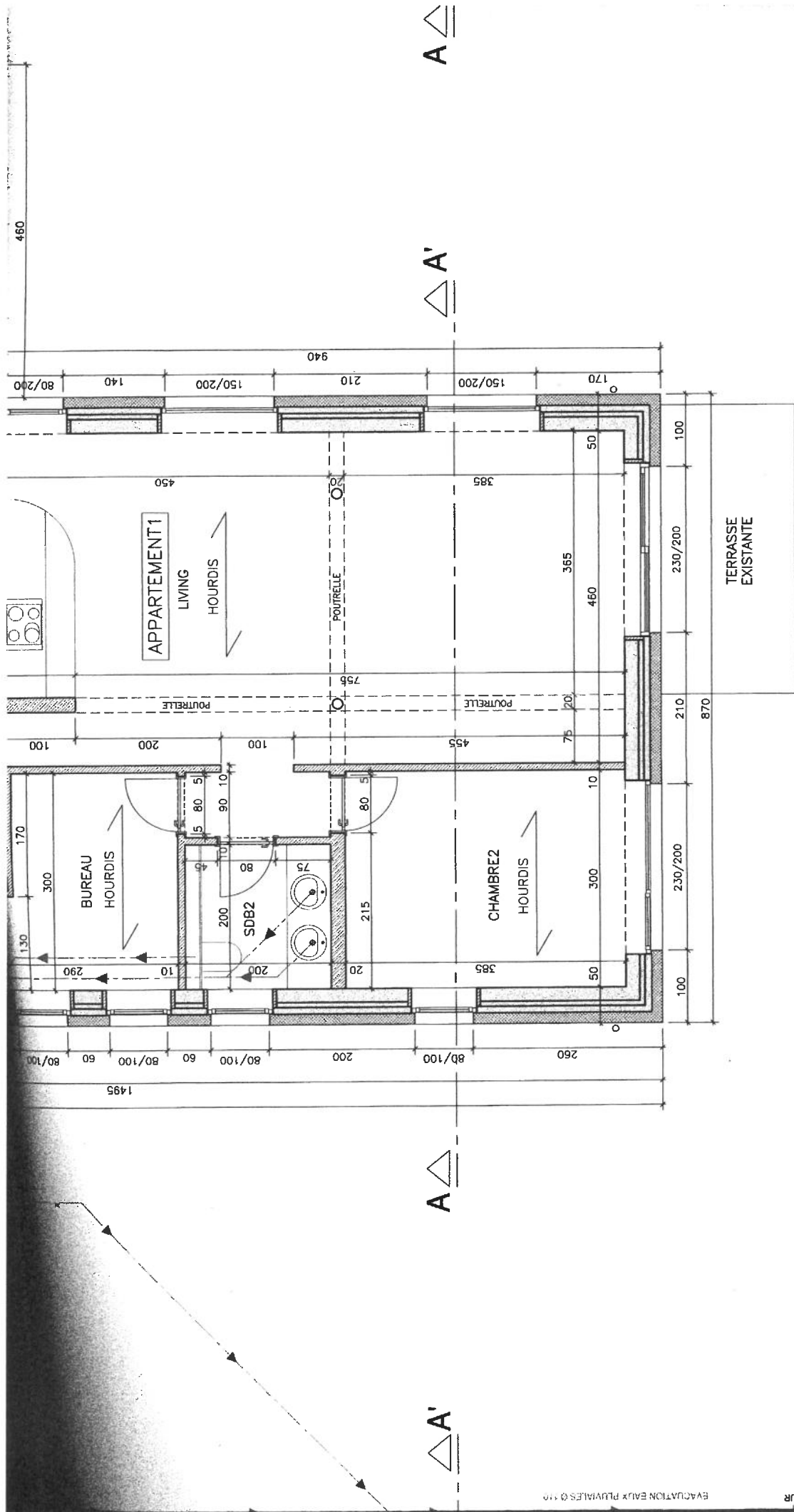
- PAREMENT EN CREPI TON ROUGE-BRUN IDEM BRIQUE EXISTANTE
- PAREMENT EN CREPI TON BLANC
- SEUILS ALUMINIUM TON GRIS MOYEN IDEM CHASSIS
- SEUILS PIERRE DE TAILLE PETIT GRANIT POUR LES PORTES, LES COUVRE-MURS ET LE SOUBASSEMENT DU CREPI BLANC
- TOITURE TUILES TON GRIS FONCE
- CHASSIS ET BANDEAUX ALUMINIUM TON GRIS MOYEN
- GOUTTIERES ET TD EN ZINC PREPATINE GRIS FONCE
- GARDE-CORPS EN INOX

100.0
feuille

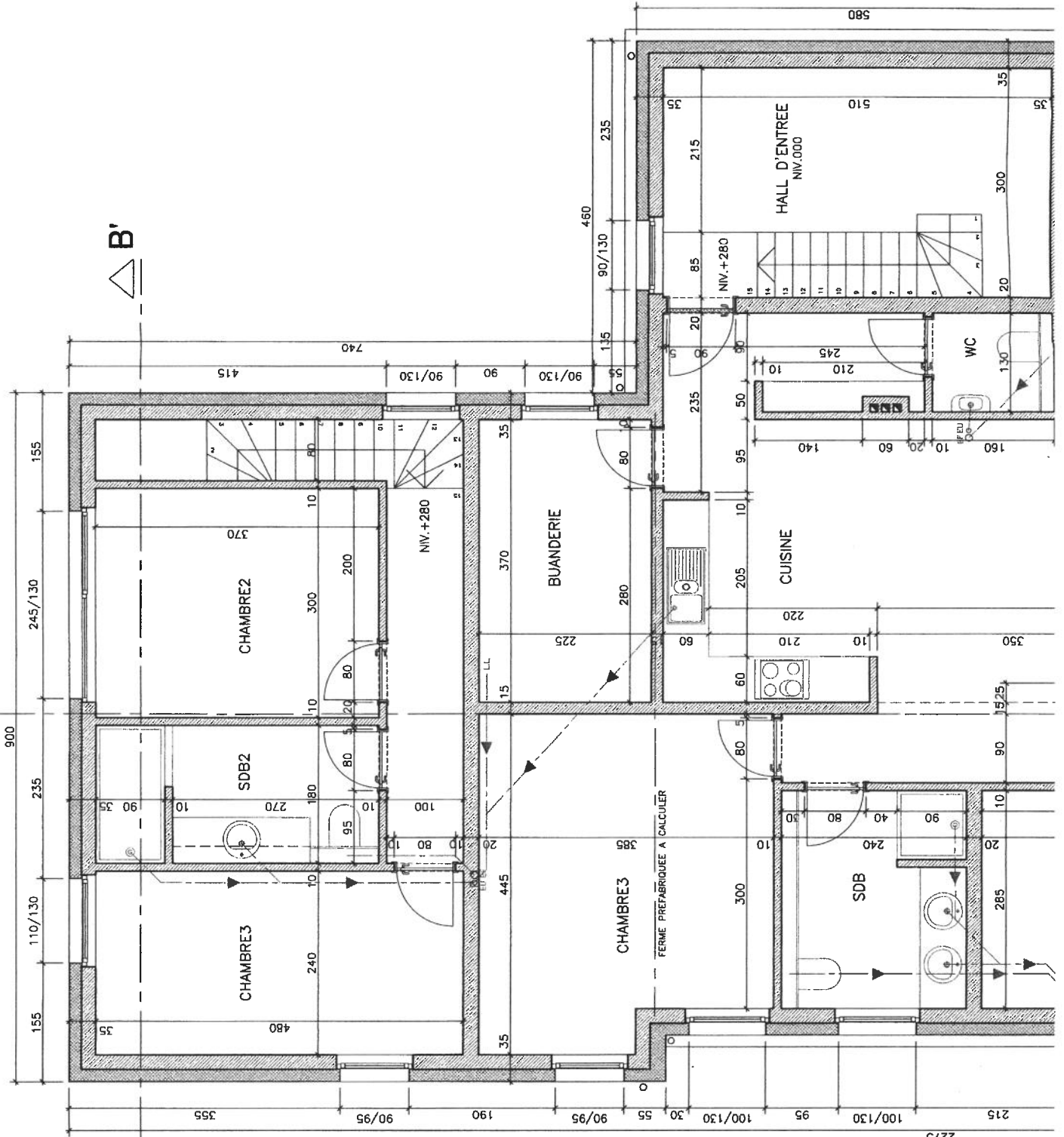
A handwritten signature, possibly 'JH', is written in the bottom right corner. A long, thin arrow points from the signature upwards and to the left towards the handwritten text '100.0 feuille'.

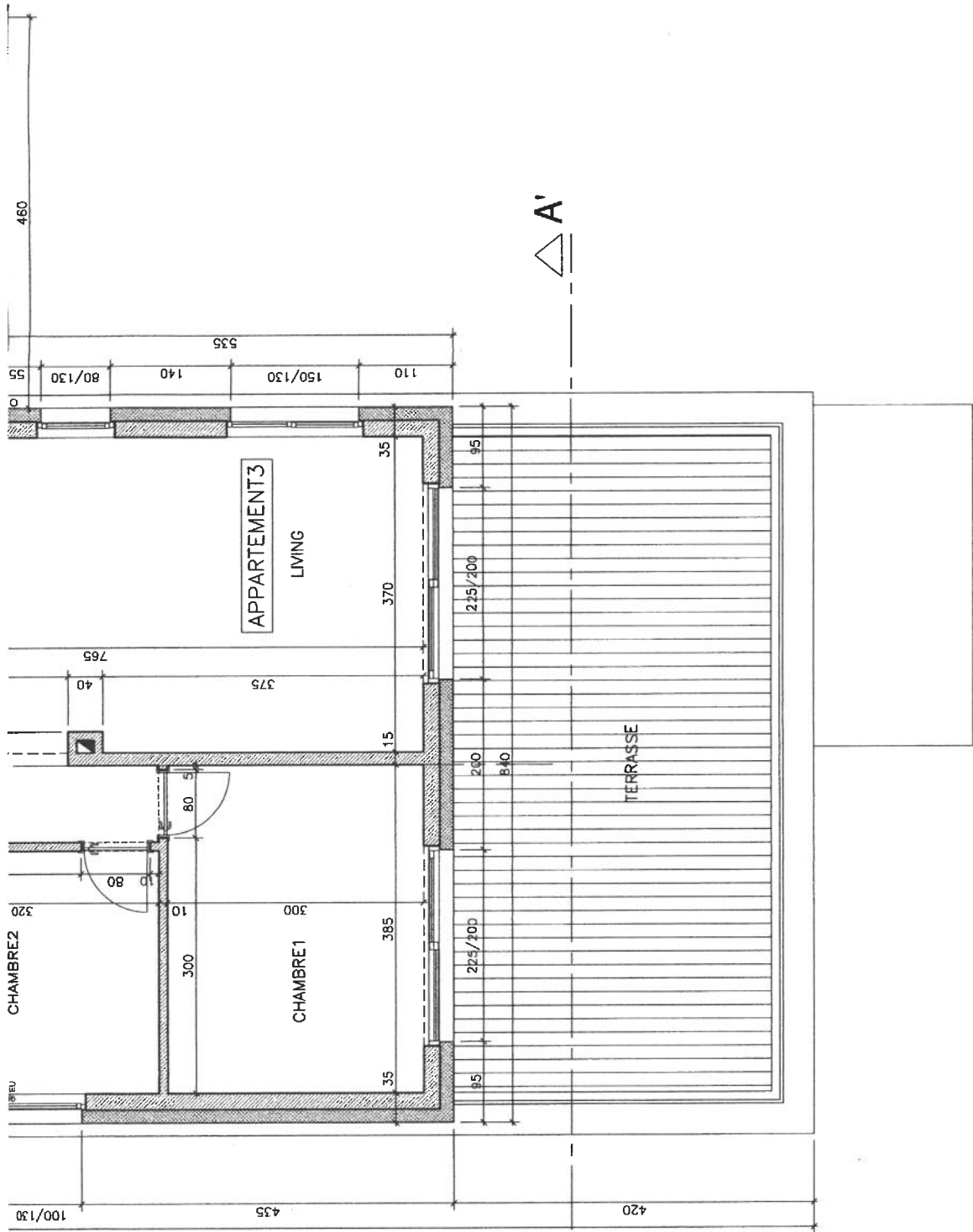






PLAN REZ NIV.000





PLAN REZ+1 NIV.+280

PROVINCE DE LIÈGE




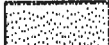
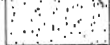

COMMUNE DE BURDINNE

TRANSFORMATION D'UNE MAISON INDIVIDUELLE EN 3 LOGEMENTS INDIVIDUELS

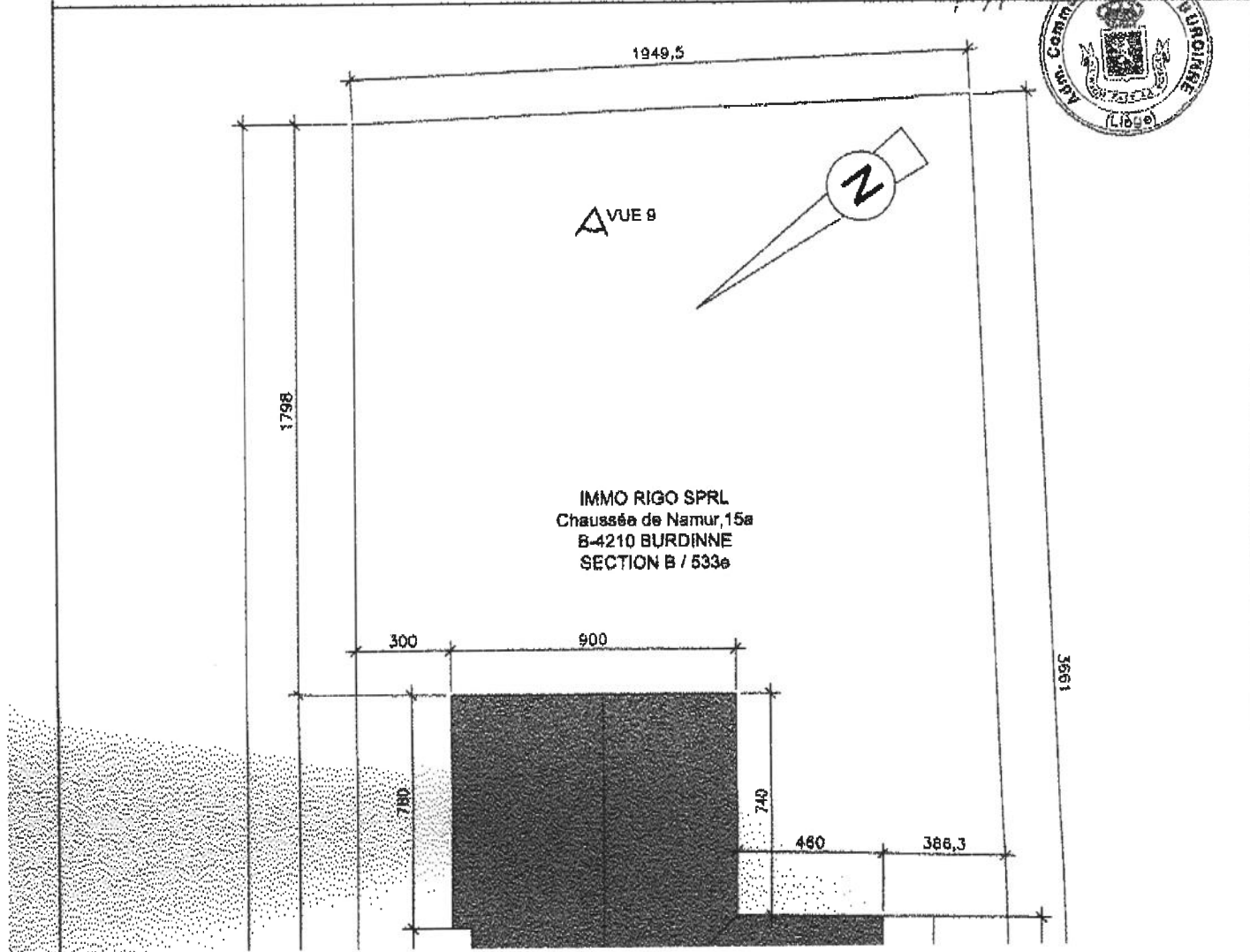
Chaussée de Namur, 15a
B - 4210 BURDINNE
Cadastré : Section B / 533e

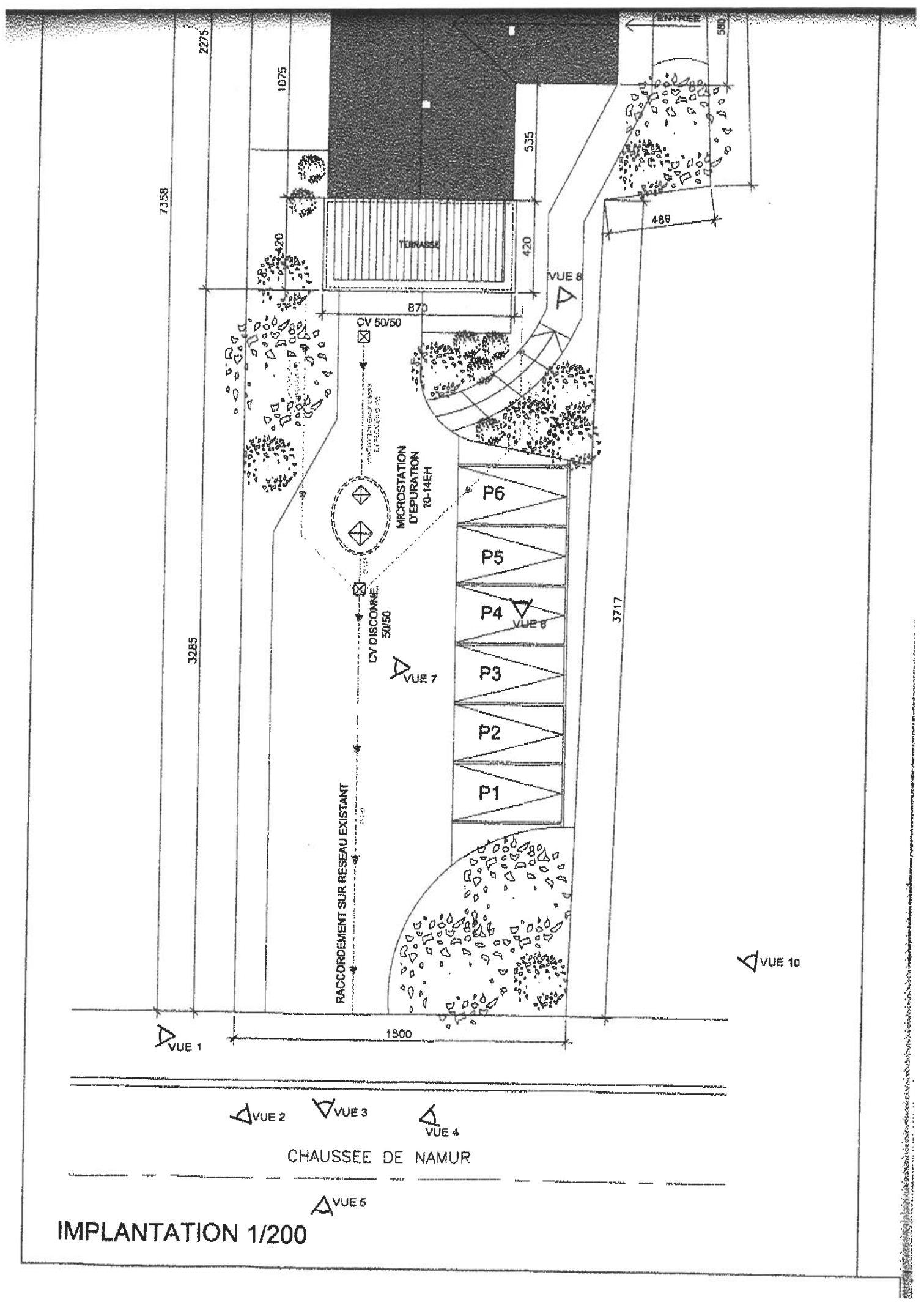
Maitre de l'ouvrage	IMMO RIGO SPRL Rue des Frères Stasse, 17 5380 HINGEON	tél.	0475/74.00.72	<i>[Signature]</i>
Architecture	GENART Marc Rue d'Oha, 45 4520 WANZE	tél.	085/23.45.78	
		fax	085/23.43.78	<i>[Signature]</i>
		gem	0477/97.39.46	
		e-mail	mercgenart@hotmail.com	
Objet	PERMIS D'URBANISME Plans	1/50		0116 065
Les plans restent la propriété de l'architecte. Les cotes sont à contrôler par l'entrepreneur			date :	30.03.2016
G:\P\1065 RIGO\PIPU.dwg				PU01

LEGENDE DES MATERIAUX :

	NOUVELLE MACONNERIE		ISOLATION		CREPI TON BLANC
	MACONNERIE EXISTANTE		BETON		CREPI TON ROUGE BRUN

*La Direction générale de l'Énergie et de l'Équipement
à Burdy*





7358
2275
1075
3285
VUE 1

TERRASSE

CV 50/50
MICROSTATION D'EPURATION 10-14EH

CV DISCONN. 50/50
VUE 7

P6
P5
P4
P3
P2
P1

VUE 8

3717

VUE 10

VUE 2
VUE 3
VUE 4

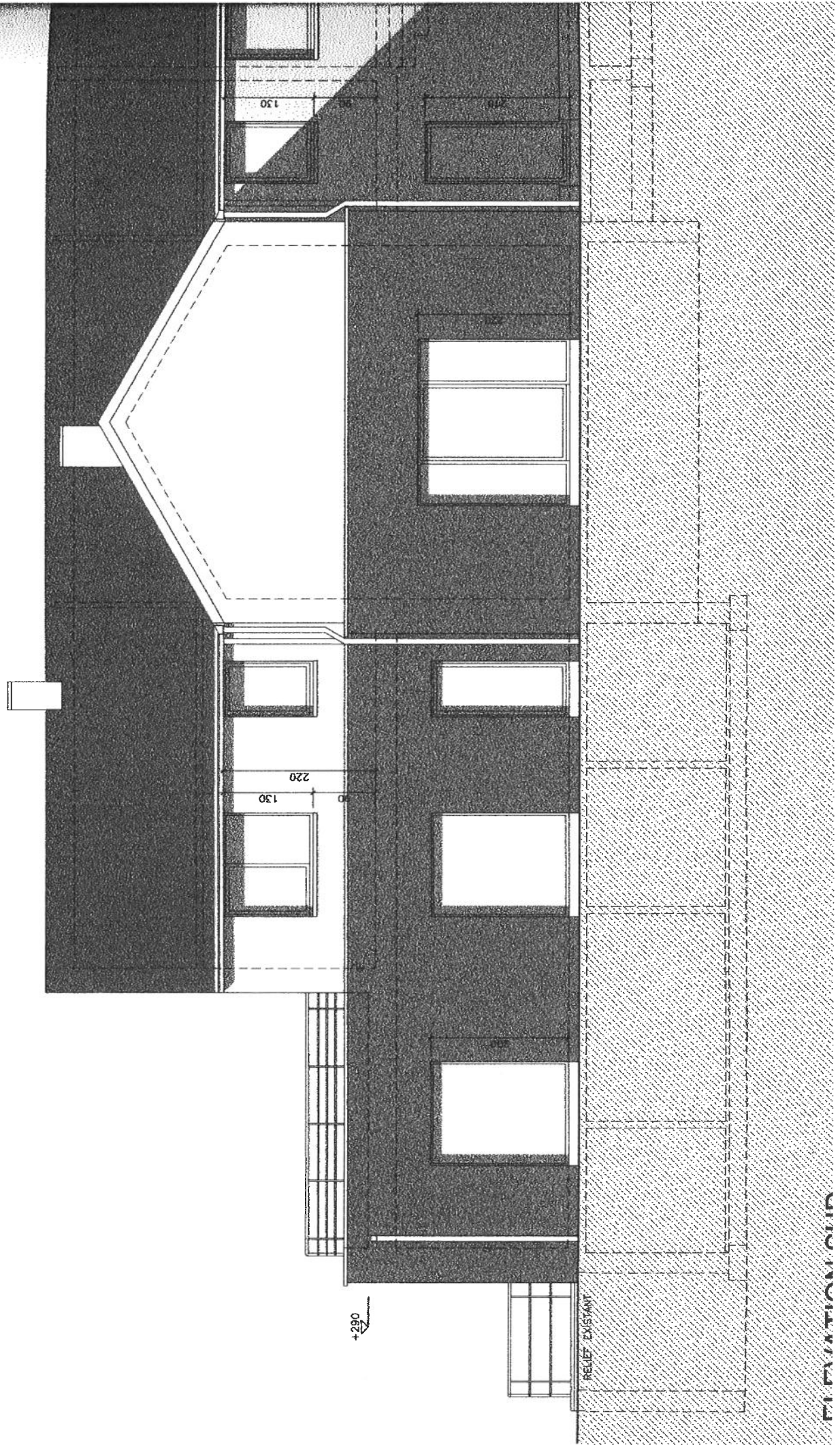
CHAUSSEE DE NAMUR

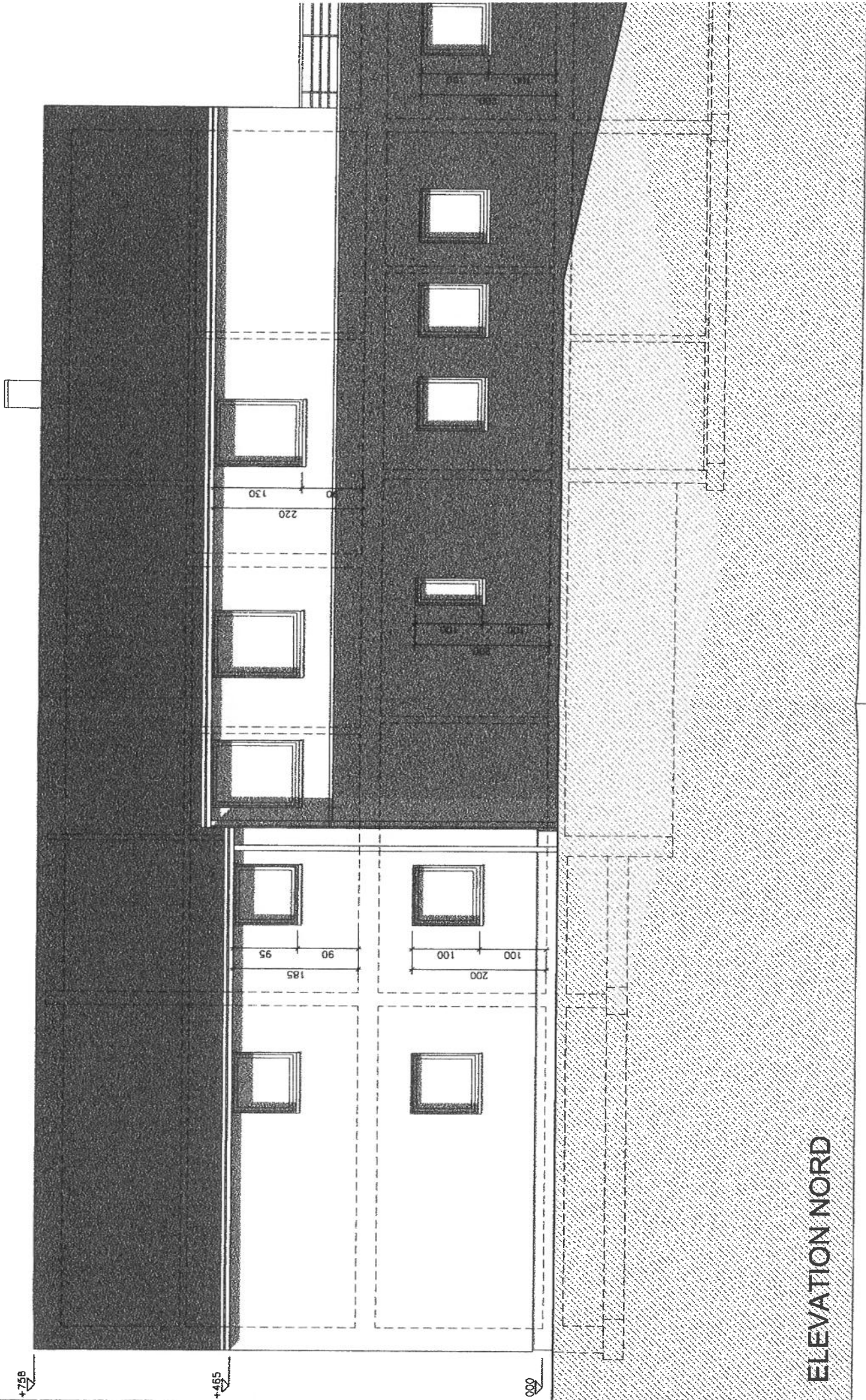
VUE 5

IMPLANTATION 1/200

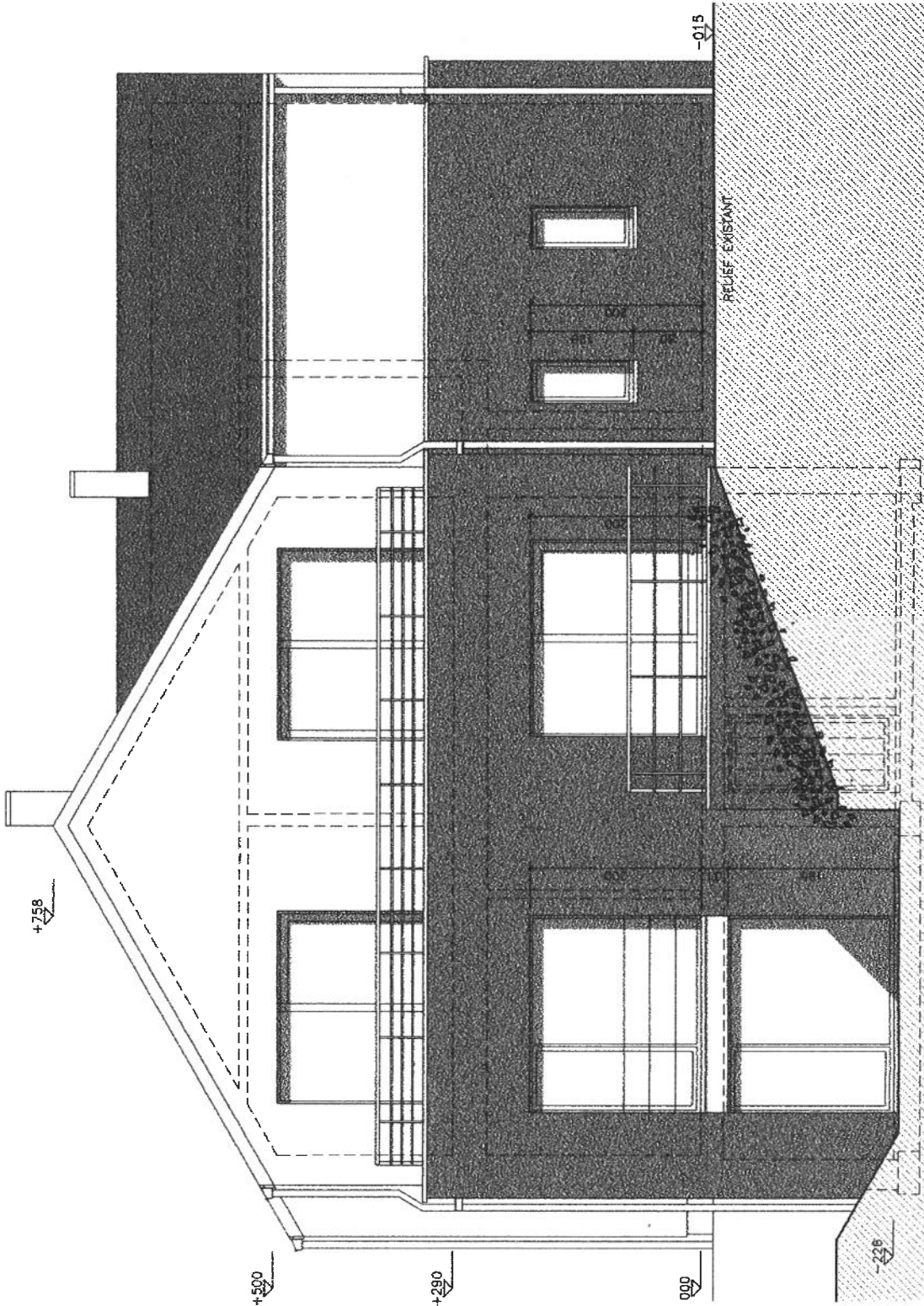
MATÉRIAUX DE FAÇADE:

- PAREMENT EN CREPI TON ROUGE-BRUN IDEM BRIQUE EXISTANTE
- PAREMENT EN CREPI TON BLANC
- SEUILS ALUMINIUM TON GRIS MOYEN IDEM CHASSIS
- SEUILS PIERRE DE TAILLE PETIT GRANIT POUR LES PORTES, LES COUVRE-MURS ET LE SOUBASSEMENT DU CREPI BLANC
- TOITURE TUILES TON GRIS FONCE
- CHASSIS ET BANDEAUX ALUMINIUM TON GRIS MOYEN
- GOUTTIÈRES ET TD EN ZINC PREPATINÉ GRIS FONCE
- GARDE-CORPS EN INOX

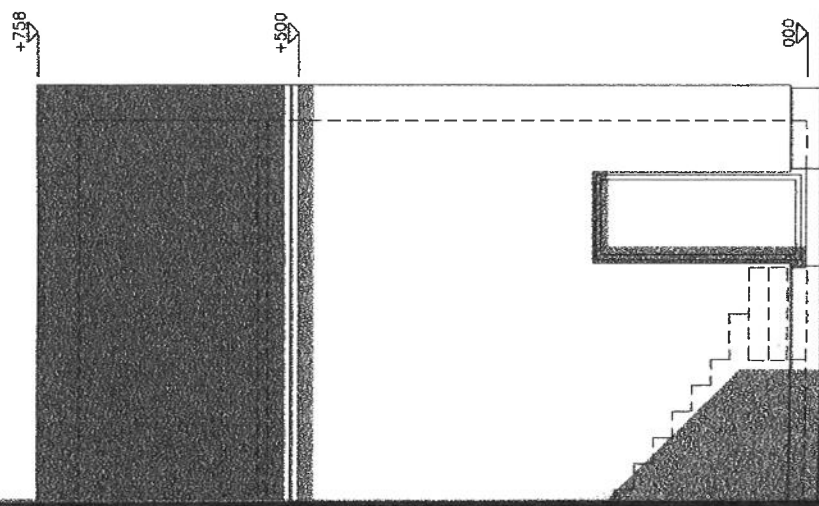


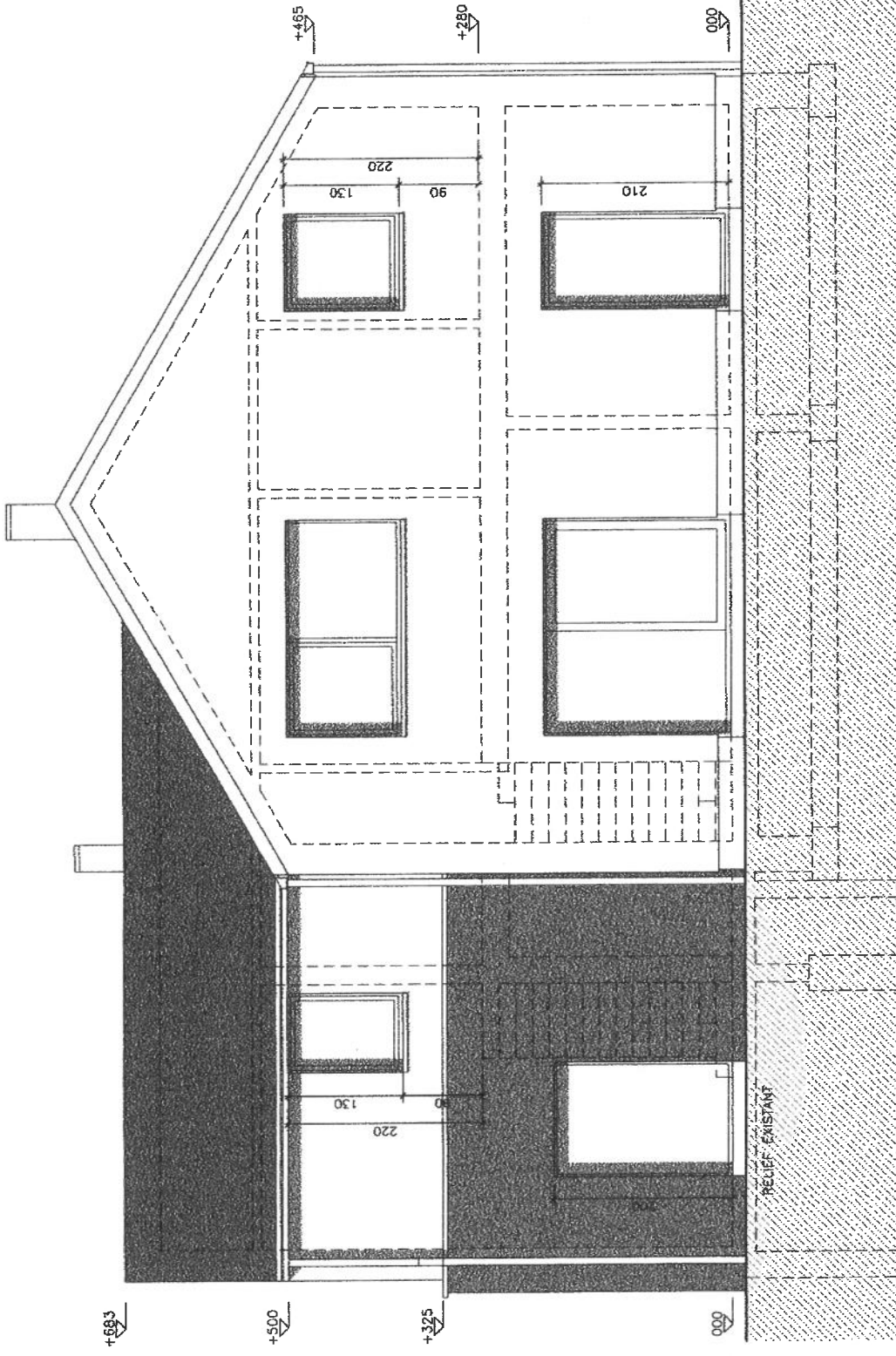


ELEVATION NORD

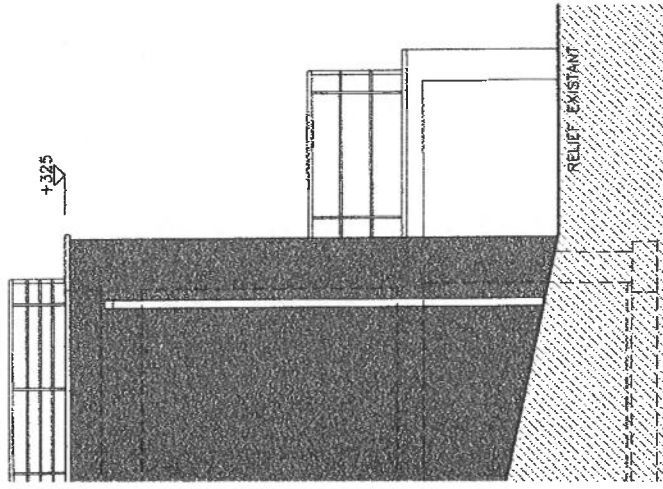


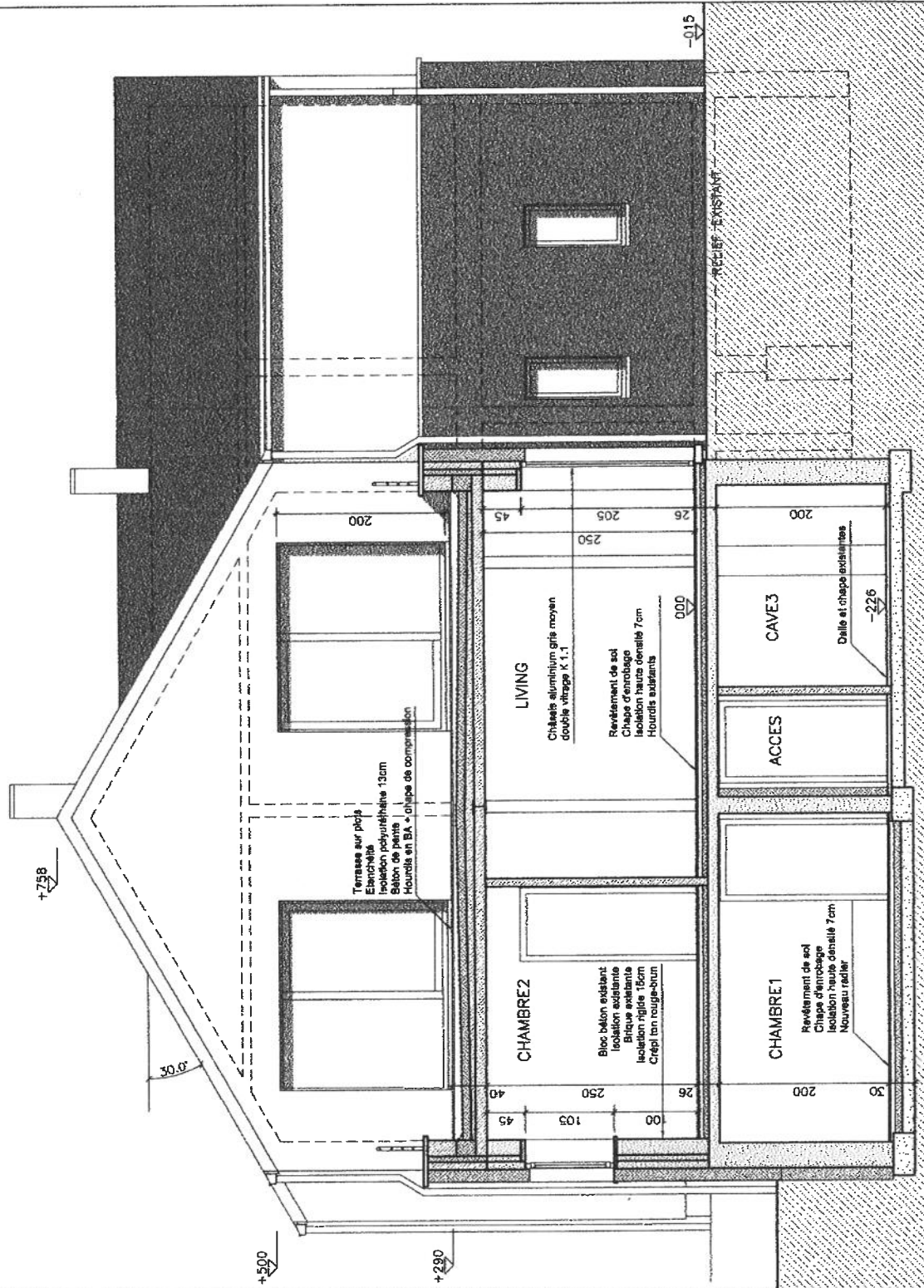
ELEVATION OUEST

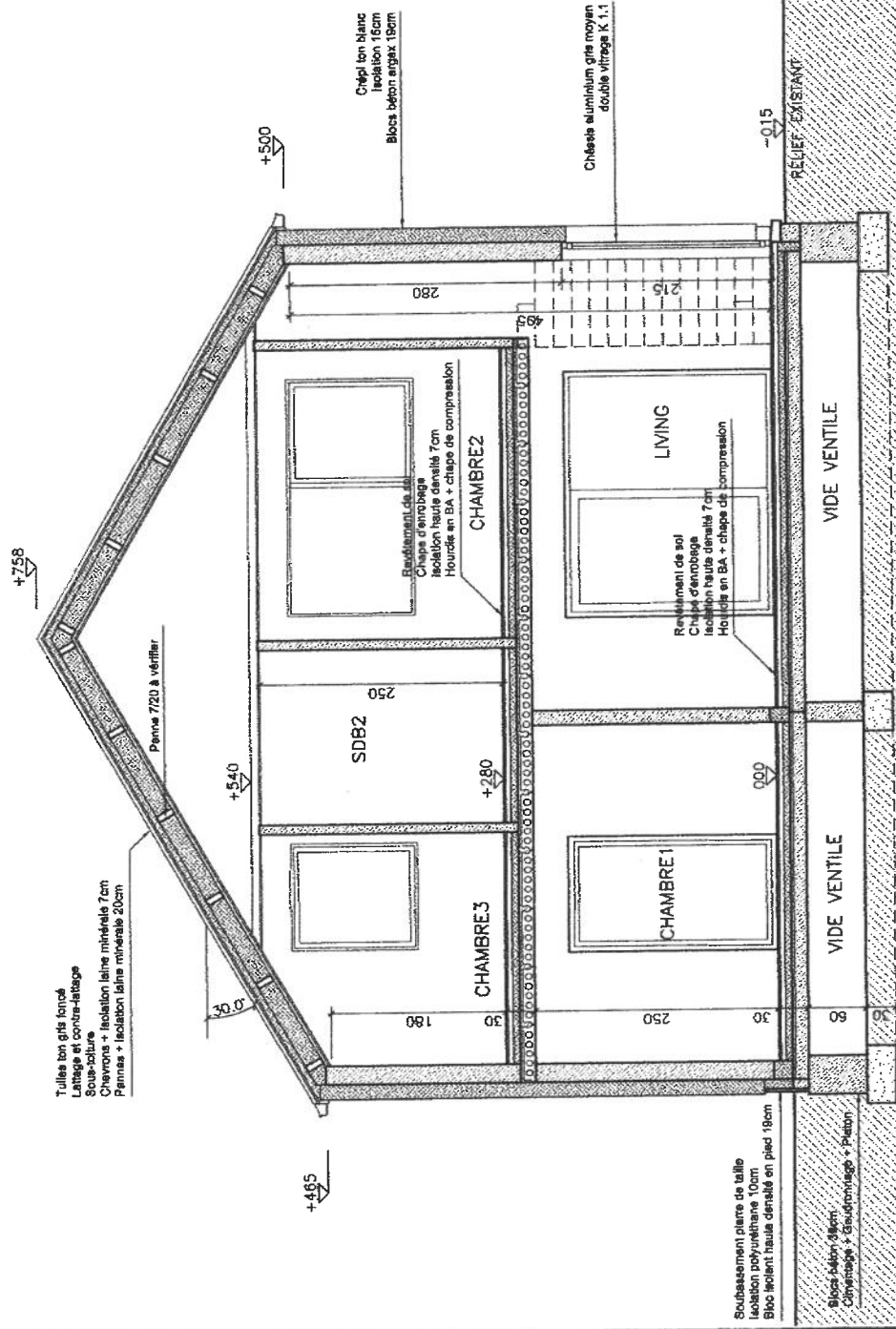




ELEVATION EST







Tuiles ton gris foncé
Lattage et contre-lattage
Sous-toiture
Chevrons + isolation laine minérale 7cm
Pannes + isolation laine minérale 20cm

Panne 7/20 & ventilar

Chépi ton blanc
Isolation 10cm
Blocs béton aréas 19cm

Châssie aluminium gris moyen
double vitrage K 1,1

Revêtement de sol
Chape d'enduit
Isolation haute densité 7cm
Hourde en BA + chape de compression

Revêtement de sol
Chape d'enduit
Isolation haute densité 7cm
Hourde en BA + chape de compression

Sous-bassement pierre de taille
Isolation polyuréthane 10cm
Bloc isolant haute densité en pied 19cm

Blocs béton 19cm
Cimentage + Goudronnage + Platon

RELIEF EXISTANT

Sur les bords verser le mortier
dans un tray amarré à l'acier H6GH
et faire passer le béton sous le
plancher.
Ajouter le Z-profil des rails

COUPE BB